



Compendio de información geográfica municipal 2010

Agua Prieta

Sonora



**Compendio de información geográfica municipal de los
Estados Unidos Mexicanos
Agua Prieta, Sonora
clave geoestadística 26002**

	Coordenadas y altitud	Colindancias	Otros datos
Ubicación geográfica	Entre los paralelos 30° 42' y 31° 21' de latitud norte; los meridianos 108° 40' y 109° 45' de longitud oeste; altitud entre 800 y 2 400 m.	Colinda al norte con los Estados Unidos de América; al este con los Estados Unidos de América y el estado de Chihuahua, al sur con el estado de Chihuahua y los municipios de Bavispe, Nacozari de García y Fronteras; al oeste con los municipios de Fronteras y Naco.	Ocupa el 2.20% de la superficie del estado. Cuenta con 314 localidades y una población total de 79 138 habitantes. http://mapserver.inegi.org.mx/mgn/2k/ ; resultado del censo 2010.

	Provincia	Subprovincia	Sistemas de topoformas
Fisiografía	Sierra y Llanuras del Norte (50.48%), Sierras Madre Occidental (49.52%).	Llanuras y Medanos del Norte (50.48%), Sierras y Cañadas del Norte (36.22%), Sierras y Valles del Norte (13.30%).	Valle aluvial intermontano (46.75%), Sierra baja con cañadas (36.22%), Sierra alta (7.04%), Sierra baja (6.18%), Bajada con lomerío (2.87%), Sierra plegada (0.87%) y Valle intermontano (0.07%).

	Rango de temperatura	Rango de precipitación	Clima
Clima	10 - 20°C.	300 - 700 mm.	Semi seco templado (41.30%), seco templado (36.78%), seco semicálido (20.71%) y semifrío subhúmedo con lluvias en verano humedad media (1.21%).

	Periodo	Roca	Sitios de interés
Geología	Terciario (40.20%), Oligoceno-Mioceno-Terciario (32.76%), Cuaternario (13.21%), Cretácico (11.77%), Neógeno (1.17%), No definido (0.16%) y Paleógeno (0.04%).	Ígnea extrusiva: riolita-toba ácida (32.76%), basalto (6.18%), arenisca-toba ácida (1.32%), andesita-toba intermedia (0.76%), riolacita-toba ácida (0.56%), brecha volcánica ácida (0.05%), andesita (0.04%) Sedimentaria: conglomerado (38.87%), lutita-arenisca (8.20%), caliza (0.84%), arenisca (0.52%), caliza-lutita (0.02%) Suelo: aluvial (8.05%), lacustre	No disponible.

		(0.10%) Ígnea intrusiva: granito (1.04%).	
--	--	--	--

Nota: el porcentaje faltante corresponde a Zona Urbana con (0.65%), Cuerpos de Agua con (0.03%) y NA (0.01%)

Edafología	Suelo dominante
	Lleptosol (37.74%), Regosol (35.70%), Calcisol (14.28%), Vertisol (4.59%), Phaeozem (4.24%), Fluvisol (1.59%), Cambisol (0.53%), Luvisol (0.53%), Gleysol (0.09%).

Nota: el porcentaje faltante corresponde a Zona Urbana con (0.65%), Cuerpos de Agua con (0.03%) y NA (0.03%)

	Región hidrológica	Cuenca	Subcuenca	Corrientes de agua	Cuerpos de agua
Hidrografía	Sonora Sur (91.27%), Cuencas Cerradas del Norte (Casas Grandes) (8.73%).	R. Yaqui (91.27%), R. Casas Grandes (8.73%).	R. Batepito (59.54%), R. Agua Prieta (20.74%), R. Bavispe-La Angostura (8.79%), A. Salto de Ojo (8.73%) y A. Ánimas (2.20%).	Perennes: Río Bavispe. Intermitentes: Agua Blanca, Agua Cercada, Agua Prieta, Agua Prieta (Agua Caliente), Agua Verde, Batepito, Batepito (Riyito), Cajón Bonito, Cajón de Dimas-Pitaycachi, Doña Rita, El Agua, El Alisoso, El Americano, El Arco, El Capadero, El Cimaro-La Nopalosa, El Diablo, El Diez, El Encino, El Fresnal, El Jaralito, El Mojón, El Norte, El Oso, El Pantalón, El Papalote, El Parque-Los Cochis, El Pozo, El Represito, El Riíto, El Sale, El Saucito, El Seis, El Siete, El Toji, El Títtere, Guadalupe, Junta los Cajones, La Barranca, La Cabellera, La Calera, La Casa de Piedra, La Cieneguita, La Cueva, La Difunta, La Ferrosa, La Muela, La Sota, La Tinaja, La Víbora, Las Barras, Las Bolas, Las Borregas, Las Chimeneas, Las Varas, Los Caballos, Los Carpitás, Los Chinos, Los Coyotes, Los Cunquis, Los Embudos, Los Lamentos, Los Parapetos, Piedras Negras, Rancho Quemado, San Bernardino, San Isidro, A. Sandoval, Tapila, A. Terroso y Ubary-El Huérigo.	Intermitente: (0.03%) Los Cuates, Las Yeguas, San Antonio.

Uso del suelo y vegetación	Uso del suelo	Vegetación
	Agricultura (0.90%) y zona urbana (0.65%).	Matorral (57.39%), bosque (20.02%), pastizal (20.02%), mezquital (0.50%) y vegetación de galería (0.33%).

Nota: el porcentaje faltante corresponde a Cuerpos de Agua con (0.03%) NA (0.16%)

Uso potencial de la tierra	Agrícola	Pecuario
	Para la agricultura mecanizada continua (35.69%). Para la agricultura con tracción animal continua (5.77%). No aptas para la agricultura (57.86%).	Para el aprovechamiento de la vegetación natural únicamente por el ganado caprino (51.08%). Para el aprovechamiento de la vegetación natural diferente del pastizal (11.29%). Para el aprovechamiento de la vegetación de pastizal (1.26%). Para el desarrollo de praderas cultivadas con maquinaria agrícola (35.69%).

Nota: el porcentaje faltante corresponde a Zona Urbana con (0.65%) y Cuerpos de Agua con (0.03%)

Zona urbana
La zona urbana está creciendo sobre rocas sedimentarias del Terciario y suelo del Cuaternario, en valle aluvial intermontano; sobre áreas donde originalmente había suelos denominados Calcisol y Phaeozem; tiene clima seco semicálido, y está creciendo sobre terrenos previamente ocupados por matorrales y agricultura.

Zonas arqueológicas y monumentos históricos
Arquitectónicos: Edificio de Aduana, portal rematado en una torre, construido en 1918, iglesia de Nuestra Señora de Guadalupe, edificio contemporáneo. Histórico: Dedicado al general Plutarco Elías Calles, conmemorativo de la batalla de Agua Prieta.

Fuente: www.inafed.gob.mx/wb2/ELOCAL/ELOC_Enciclopedia

Hablantes de lengua indígena	Dialecto	Número de personas
	Lenguas zapotecas, Mayo, Tarahumara, No especificado.	336.

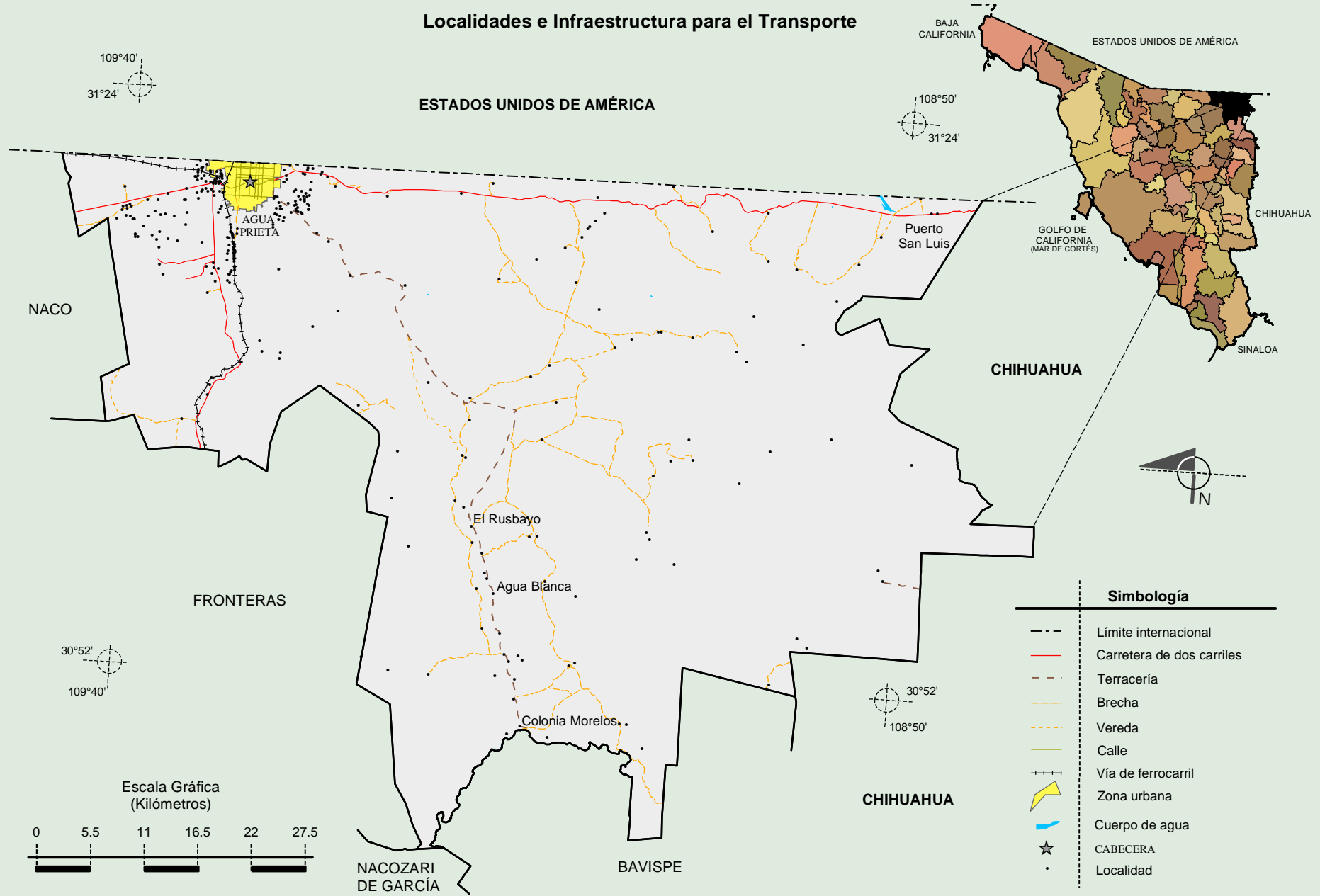
Fuente: INEGI. Sonora. II Censo de Población y Vivienda, 2005. Tabulados básicos

Cultura popular	Artesanías	Gastronomía	Música
	No disponible.	En el municipio se acostumbra la carne asada y tortillas de harina, bebidas: Bacanora.	No disponible.

Fuente: www.inafed.gob.mx/wb2/ELOCAL/ELOC_Enciclopedia

Compendio de información geográfica municipal de los Estados Unidos Mexicanos
Agua Prieta, Sonora

Localidades e Infraestructura para el Transporte

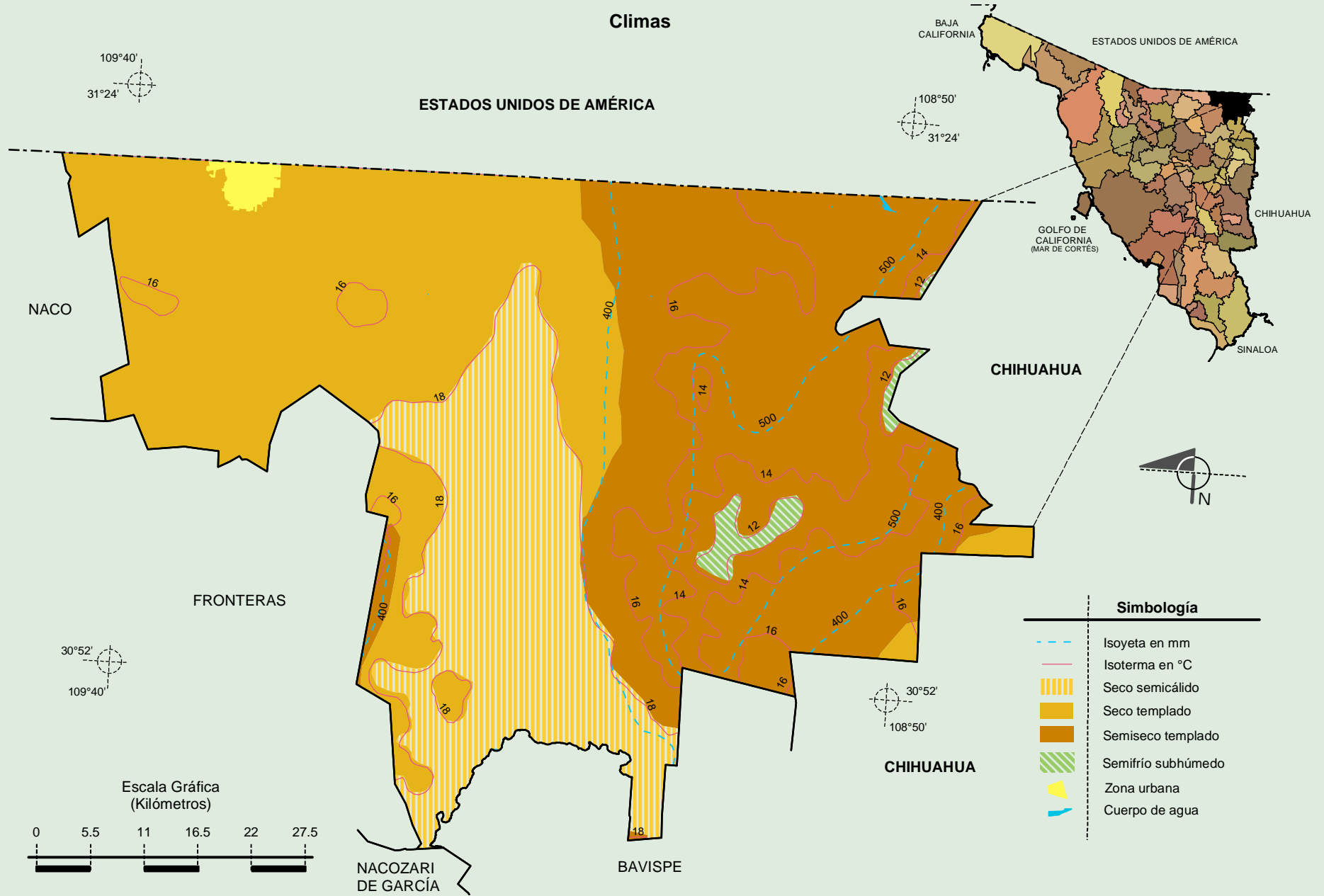


INEGI. Compendio de información geográfica municipal 2010. Agua Prieta, Sonora. 2010

Fuente: INEGI. Marco Geoestadístico 2010, versión 4.3.
 INEGI. Información Topográfica Digital Escala 1:250 000 serie III.

Compendio de información geográfica municipal de los Estados Unidos Mexicanos
Agua Prieta, Sonora

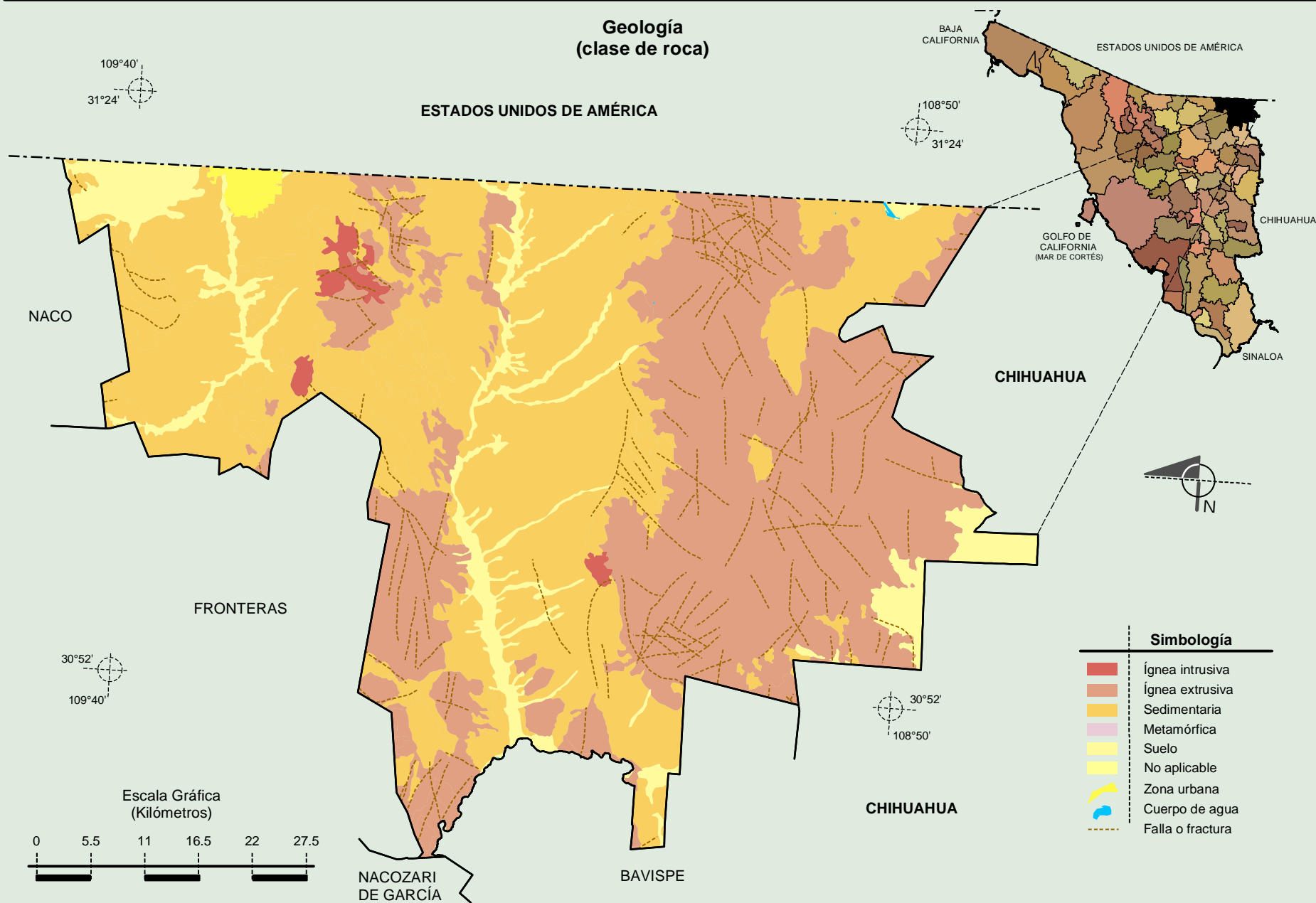
Climas



Fuente: INEGI. *Marco Geoestadístico 2010, versión 4.3.*
 INEGI. Continuo Nacional del Conjunto de Datos Geográficos de las Cartas de Climas, Precipitación Total Anual y Temperatura Media Anual 1:1 000 000, serie I.
 INEGI. Información Topográfica Digital Escala 1:250 000 serie III.

Compendio de información geográfica municipal de los Estados Unidos Mexicanos
Agua Prieta, Sonora

Geología
(clase de roca)



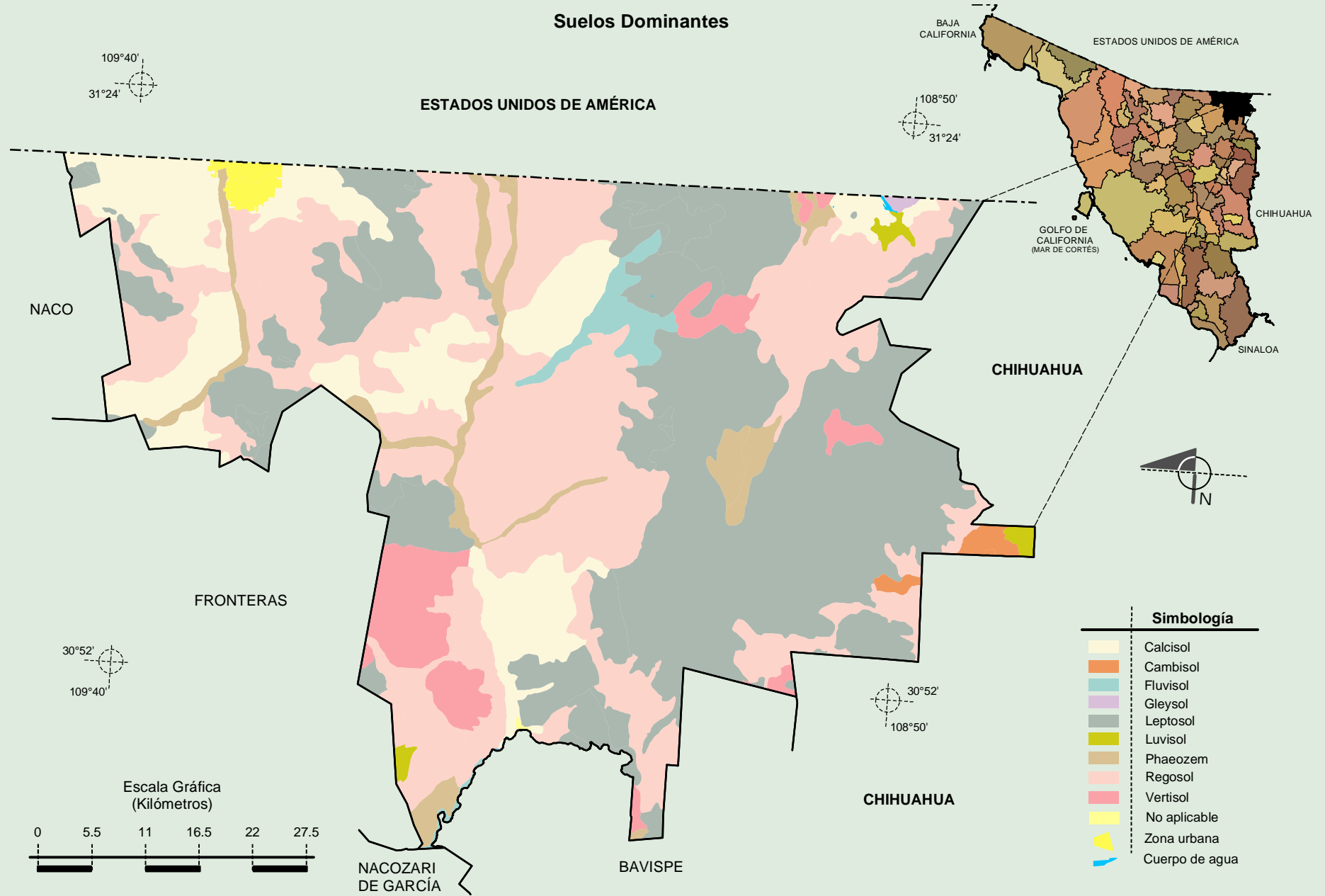
Fuente: INEGI. *Marco Geoestadístico 2010, versión 4.3.*

INEGI. Continuo Nacional del Conjunto de Datos Geográficos de la Carta Geológica 1:250 000, serie I.

INEGI. Información Topográfica Digital Escala 1:250 000 serie III.

Compendio de información geográfica municipal de los Estados Unidos Mexicanos
Agua Prieta, Sonora

Suelos Dominantes



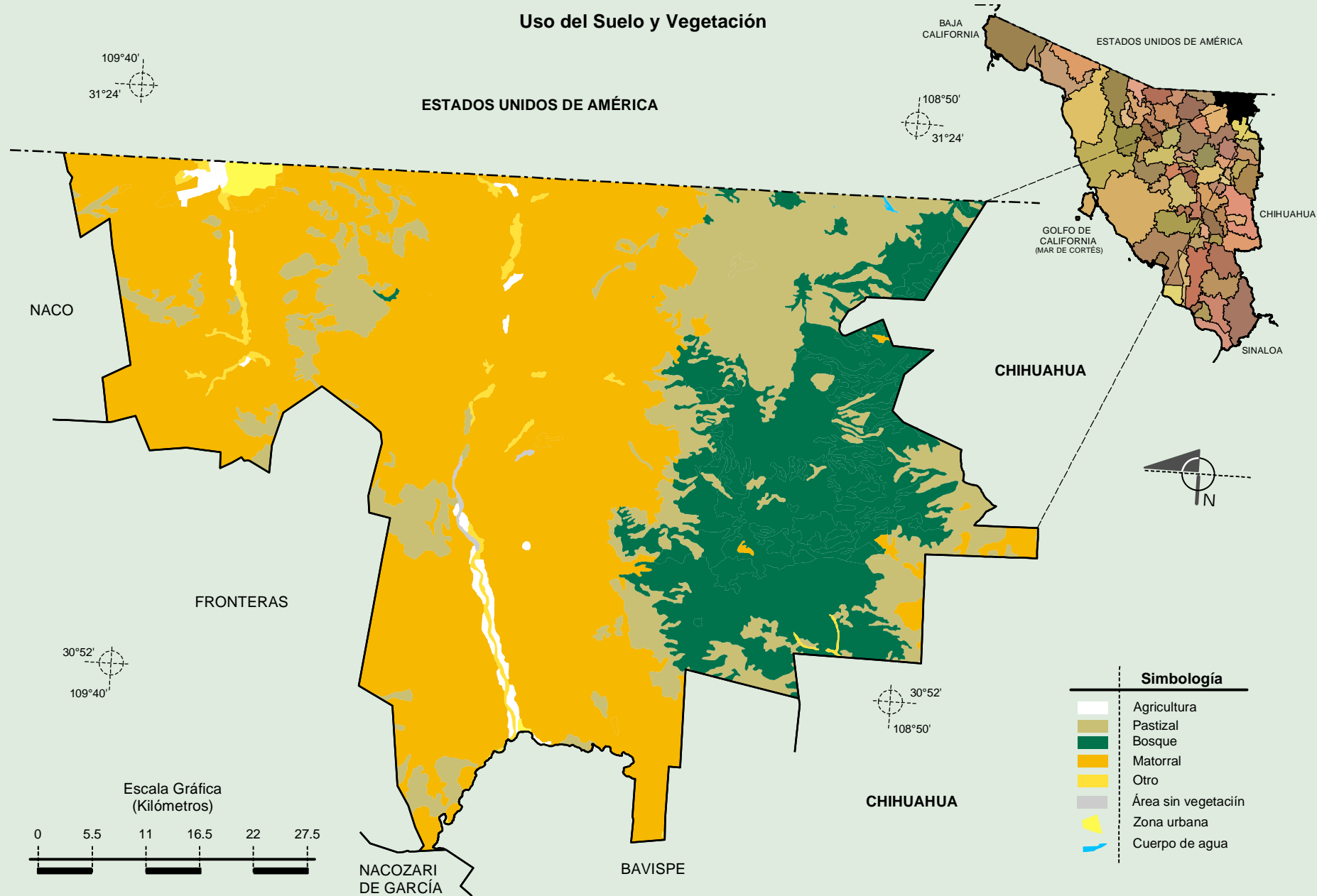
Simbología

- Calcisol
- Cambisol
- Fluvisol
- Gleysol
- Leptosol
- Luvisol
- Phaeozem
- Regosol
- Vertisol
- No aplicable
- Zona urbana
- Cuerpo de agua

Fuente: INEGI. *Marco Geoestadístico 2010, versión 4.3.*
 INEGI. Conjunto de Datos Vectorial Edafológico, Escala 1:250 000, Serie II (Continuo Nacional).
 INEGI. Información Topográfica Digital Escala 1:250 000, serie III.

**Compendio de información geográfica municipal de los Estados Unidos Mexicanos
 Agua Prieta, Sonora**

Uso del Suelo y Vegetación



Fuente: INEGI. *Marco Geoestadístico 2010, versión 4.3.*
 INEGI. Conjunto de Datos Vectoriales de Uso del Suelo y Vegetación Serie III Escala 1:250 000.
 INEGI. Información Topográfica Digital Escala 1:250 000 serie III.