



Compendio de información geográfica municipal 2010

Altar

Sonora



**Compendio de información geográfica municipal de los
Estados Unidos Mexicanos
Altar, Sonora
clave geoestadística 26004**

Ubicación geográfica	Coordenadas y altitud	Colindancias	Otros datos
	Entre los paralelos 30° 31' y 31° 40' de latitud norte; los meridianos 111° 36' y 112° 18' de longitud oeste; altitud entre 400 y 1 600 m.	Colinda al norte con el municipio de Caborca y Los Estados Unidos de América; al este con los Estados Unidos de América y los municipios de Sáric, Tubutama, Oquitoa y Trincheras; al sur con los municipios de Oquitoa, Trincheras, Pitiquito y Caborca; al oeste con los municipios de Pitiquito y Caborca.	Ocupa el 2.48% de la superficie del estado. Cuenta con 309 localidades y una población total de 9 049 habitantes. http://mapserver.inegi.org.mx/mgn2k/ ; resultado del censo 2010.

Fsiografía	Provincia	Subprovincia	Sistemas de topoformas
	Llanura Sonorense (100%).	Sierras y Llanuras Sonorenses (100%).	Bajada con lomerío (78.16%), Sierra escarpada compleja con lomerío (6.07%), Sierra escarpada volcánica (3.78%), Sierra escarpada (3.47%), Sierra escarpada volcánica con lomerío (3.29%), Sierra escarpada compleja (2.83%) y Lomerío complejo (2.38%).

Nota: el porcentaje faltante corresponde a NA (0.02%)

Clima	Rango de temperatura	Rango de precipitación	Clima
	16 - 22°C.	200 - 500 mm.	Muy seco semicálido (50.32%), seco semicálido (48.63%) y seco templado (1.05%).

Geología	Periodo	Roca	Sitios de interés
	Cuaternario (58.57%), Terciario (23.92%), Jurásico (7.11%), Cretácico (5.24%), Neógeno (2.80%), Oligoceno-Mioceno-Terciario (1.02%), No definido (0.97%) y No aplicable (0.23%).	Suelo: aluvial (58.57%) Sedimentaria: conglomerado (12.86%), limolita-arenisca-conglomerado (3.5%), arenisca (0.08%) Ígnea extrusiva: toba ácida (4.69%), basalto (3.87%), riolita-riodacita (2.14%), riodacita (1.39%), andesita (1.26%), riolita (1.10%), volcanoclástico (0.19%), brecha	Mina: cobre, plata y plomo.

		volcánica ácida (0.15%), riolita-toba ácida (0.12%), arenisca-toba ácida (0.07%), dacita (0.02%), ígnea intrusiva: granito (8.61%), granodiorita (0.05%), Metamórfica: metaconglomerado (0.78%), gneis (0.38%) y No aplicable (0.03%).	
--	--	--	--

Nota: el porcentaje faltante corresponde a Zona Urbana con (0.11%) y Cuerpos de Agua con (0.03%)

Edafología	Suelo dominante
	Regosol (28.25%), Calcisol (27.47%), Leptosol (19.84%), Luvisol (12.18%), Cambisol (5.87%), Fluvisol (3.87%), Vertisol (2.20%), Planosol (0.14%).

Nota: el porcentaje faltante corresponde a Zona Urbana con (0.11%), Cuerpos de Agua con (0.03%) y NA con (0.04%)

	Región hidrológica	Cuenca	Subcuenca	Corrientes de agua	Cuerpos de agua
Hidrografía	Sonora Norte (100%).	R. Concepción - A. Cocaspera (77.94%), Desierto de Altar - R. Bamori (22.06%).	R. Coyote (42.71%), R. Seco (24.06%), R. Bamori (17.95%), R. Magdalena (10.00%), R. Sonoyta (4.11%), R. Altar (1.17%).	Perennes: Altar, Asunción Intermitentes: El Carrillito, El Charro, El Coyote, El Cubo, El Fresnal, El Plomo, La Juana, Los Caborqueños, San Juan y R. Sasabe.	Perenne: P. El Plomo (0.03%).

Uso del suelo y vegetación	Uso del suelo	Vegetación
	Agricultura (4.55%) y zona urbana (0.11%).	Matorral (86.25%), pastizal (7.62%), bosque (0.72%) y vegetación de galería (0.12%).

Nota: el porcentaje faltante corresponde a Cuerpos de Agua con (0.03%) y NA con (0.60%)

Uso potencial de la tierra	Agrícola	Pecuario
	Apta para la agricultura mecanizada continua (41.53%). Apta para la agricultura de tracción animal continua (10.98%). No aptas para la agricultura (47.35%).	Para el desarrollo de praderas cultivadas (47.35%). Para el aprovechamiento de la vegetación natural diferente del pastizal (24.45%). Para el aprovechamiento de la vegetación natural únicamente por el ganado caprino (20.67%). No apta para el aprovechamiento pecuario (7.39%).

Nota: el porcentaje faltante corresponde a Zona Urbana con (0.11%) y Cuerpos de Agua con (0.03%)

Zona urbana	La zona urbana está creciendo sobre suelo del Cuaternario y rocas sedimentarias del Terciario y Jurásico, en bajada y lomerío; sobre áreas donde originalmente había suelos denominados Calcisol, Cambisol, Leptosol y Fluvisol; tiene clima muy seco semicálido y están creciendo sobre terrenos previamente ocupados por agricultura y matorrales.
--------------------	--

Zonas arqueológicas y monumentos históricos	Entre los principales monumentos con que cuenta el municipio está el templo parroquial, construido en el año de 1886.
--	---

Fuente: www.inafed.gob.mx/wb2/ELOCAL/ELOC Enciclopedia

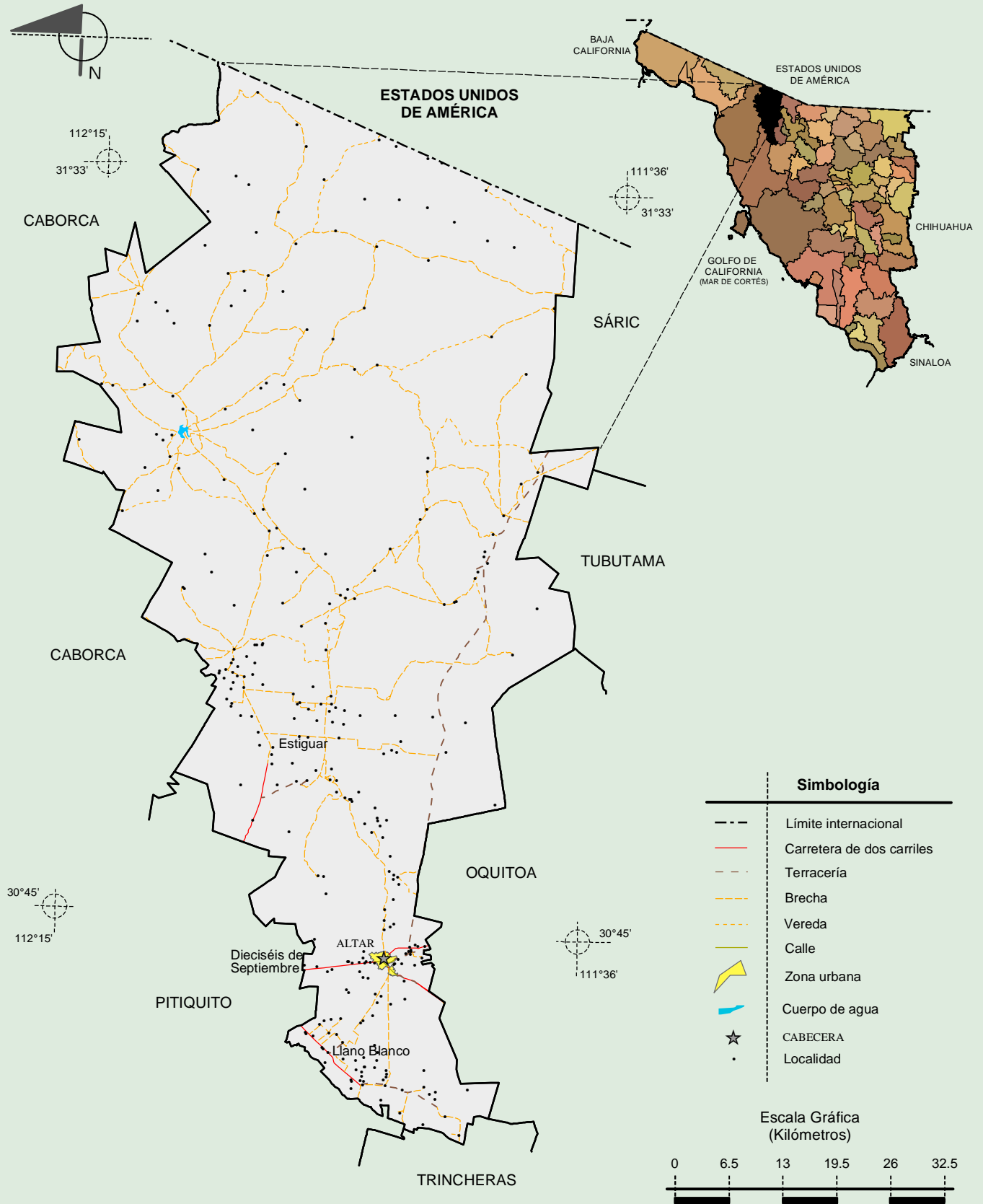
Hablantes de lengua indígena	Dialecto	Número de personas
	Tzotzil, Mazahua, Lenguas mixtecas, Mayo, No especificado.	49.

Fuente: INEGI. Sonora. II Censo de Población y Vivienda, 2005. Tabulados básicos

Cultura popular	Artesanías	Gastronomía	Música
	No disponible.	La gastronomía del municipio consiste en, carne asada, cabeza, machaca, caldo de queso y cocido de res. También se acostumbra comer pasa, duraznos en almíbar y albaricoque.	No disponible.

Fuente: www.inafed.gob.mx/wb2/ELOCAL/ELOC Enciclopedia

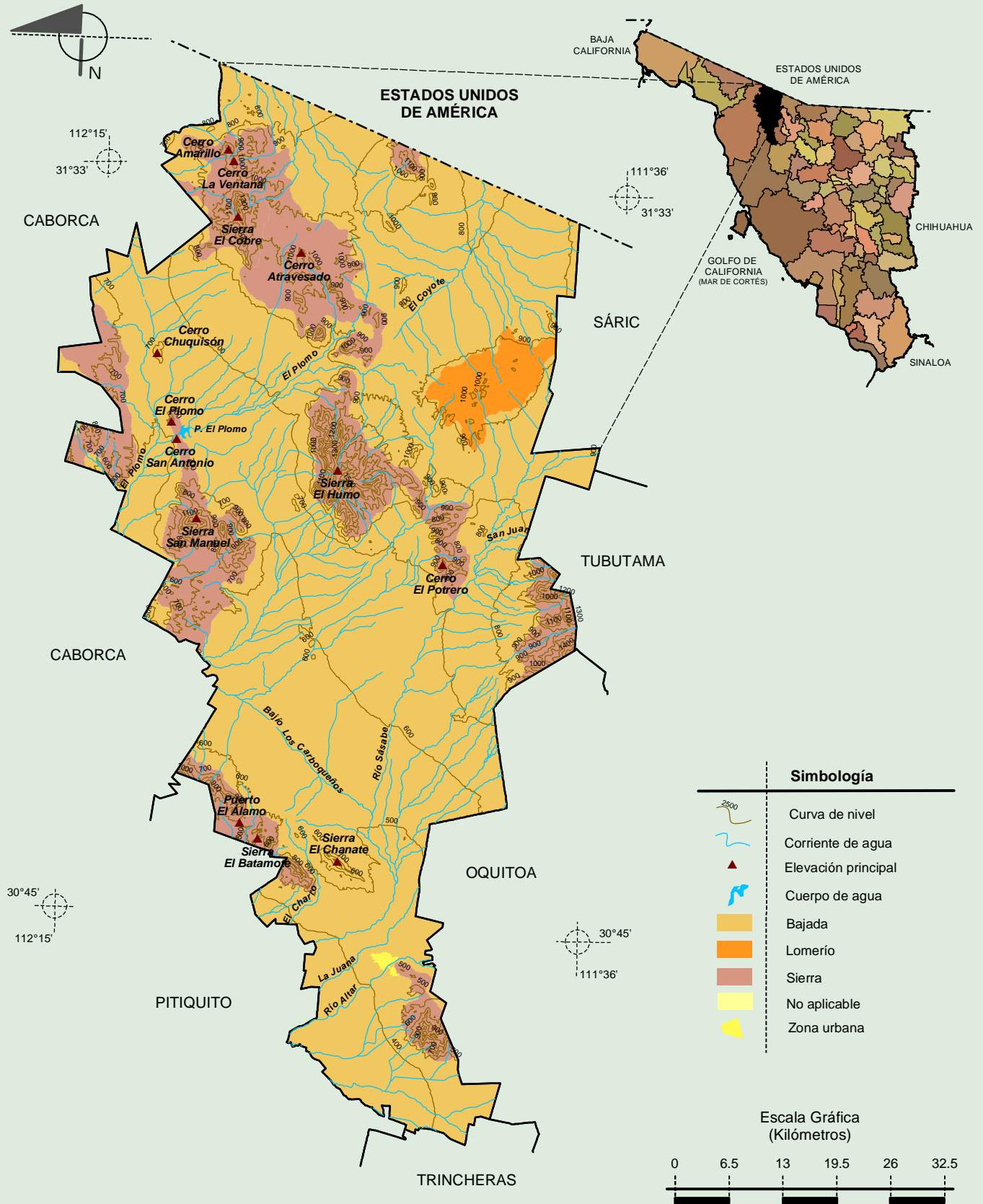
Localidades e Infraestructura para el Transporte



Fuente: INEGI. Marco Geoestadístico 2010, versión 4.3.
INEGI. Información Topográfica Digital Escala 1:250 000 serie III.

Compendio de información geográfica municipal de los Estados Unidos Mexicanos
Altar, Sonora

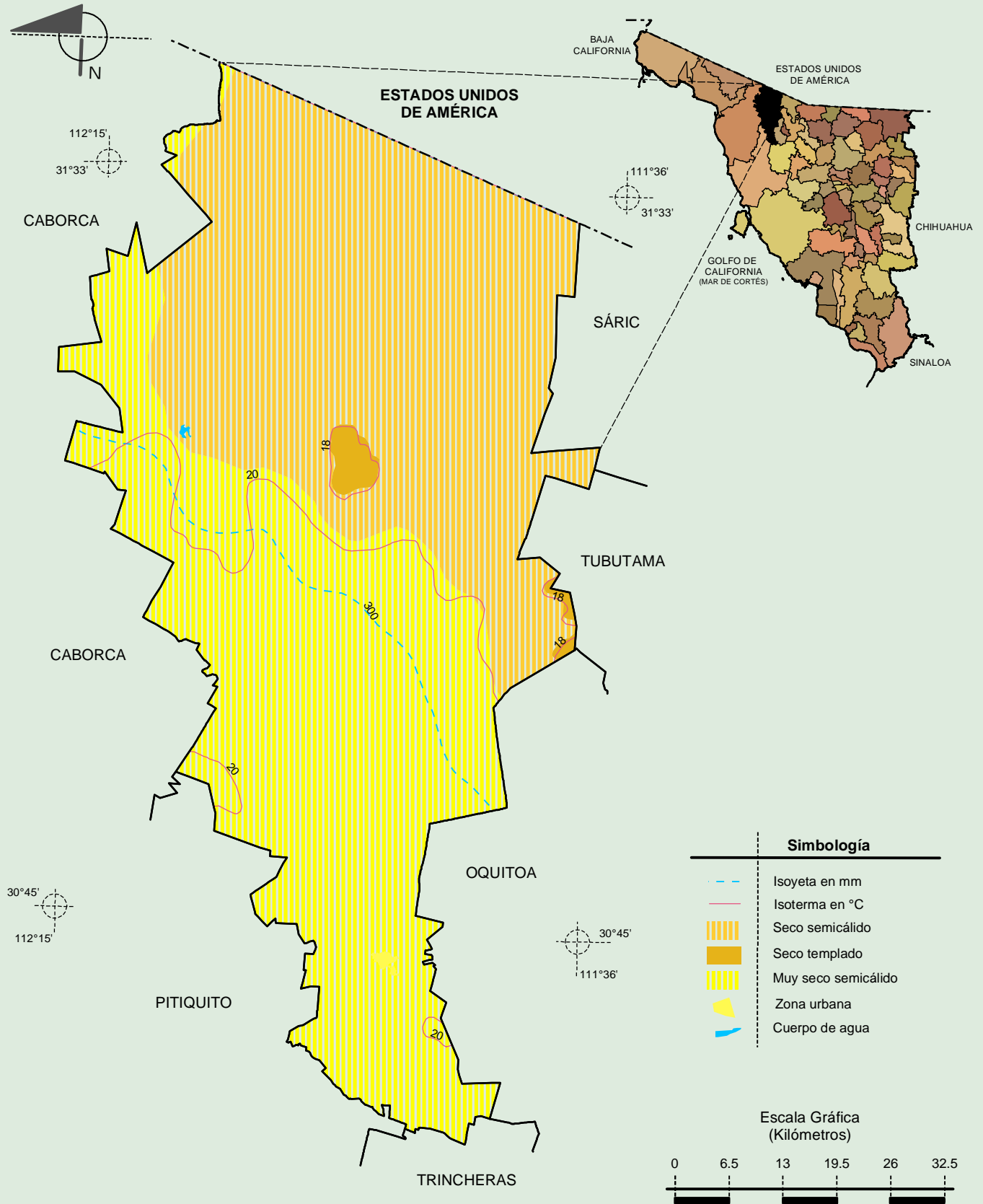
Relieve



Fuente: INEGI. Marco Geoestadístico 2010, versión 4.3.
 INEGI. Información Topográfica Digital Escala 1:250 000 serie II y serie III.
 INEGI. Continuo Nacional del Conjunto de Datos Geográficos de la Carta Fisiográfica 1:1 000 000, serie I.
 INEGI-CONAGUA. 2007. Mapa de la Red Hidrográfica Digital de México escala 1:250 000. México.

Compendio de información geográfica municipal de los Estados Unidos Mexicanos
Altar, Sonora

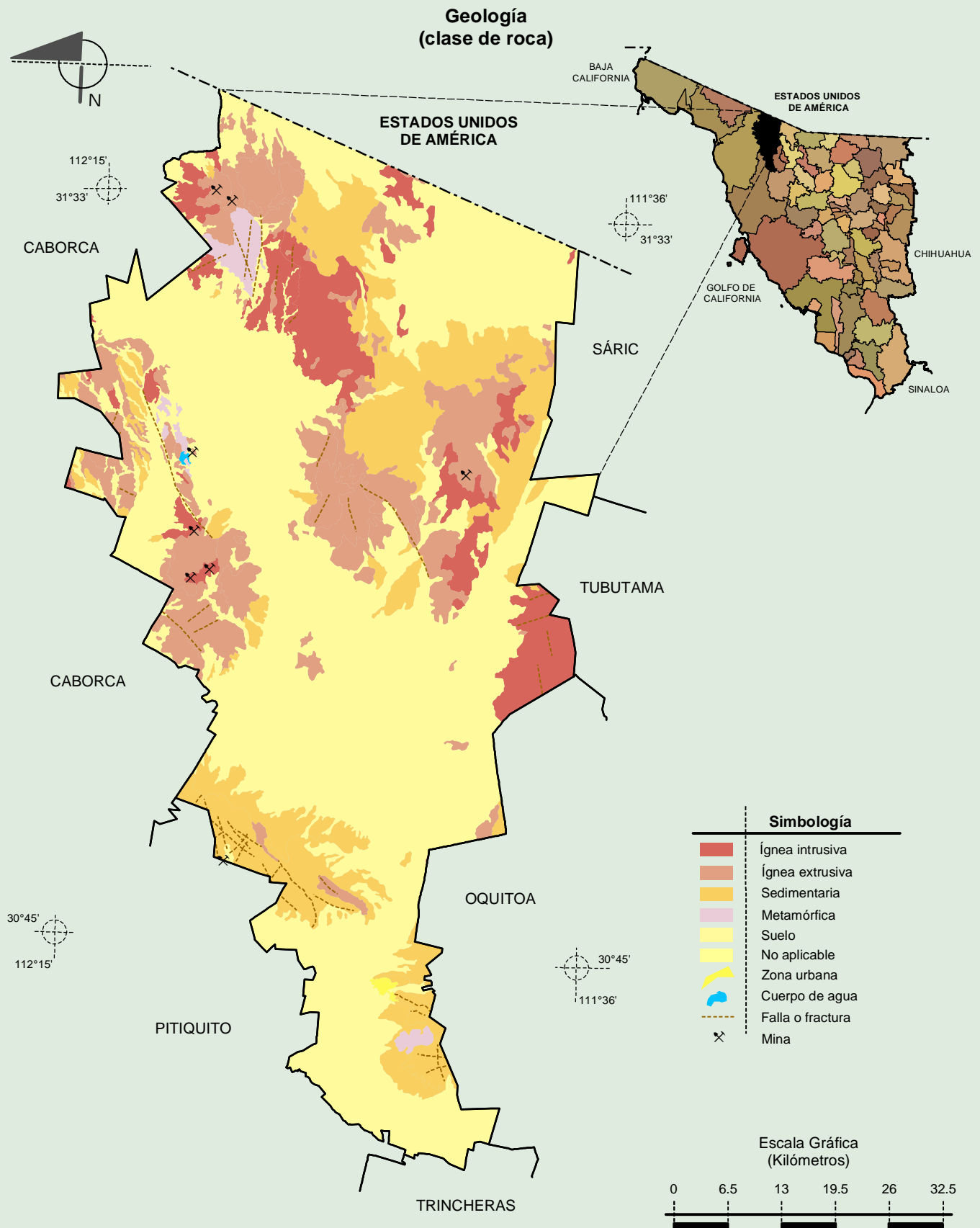
Climas



INEGI. Compendio de información geográfica municipal 2010. Altar, Sonora. 2010

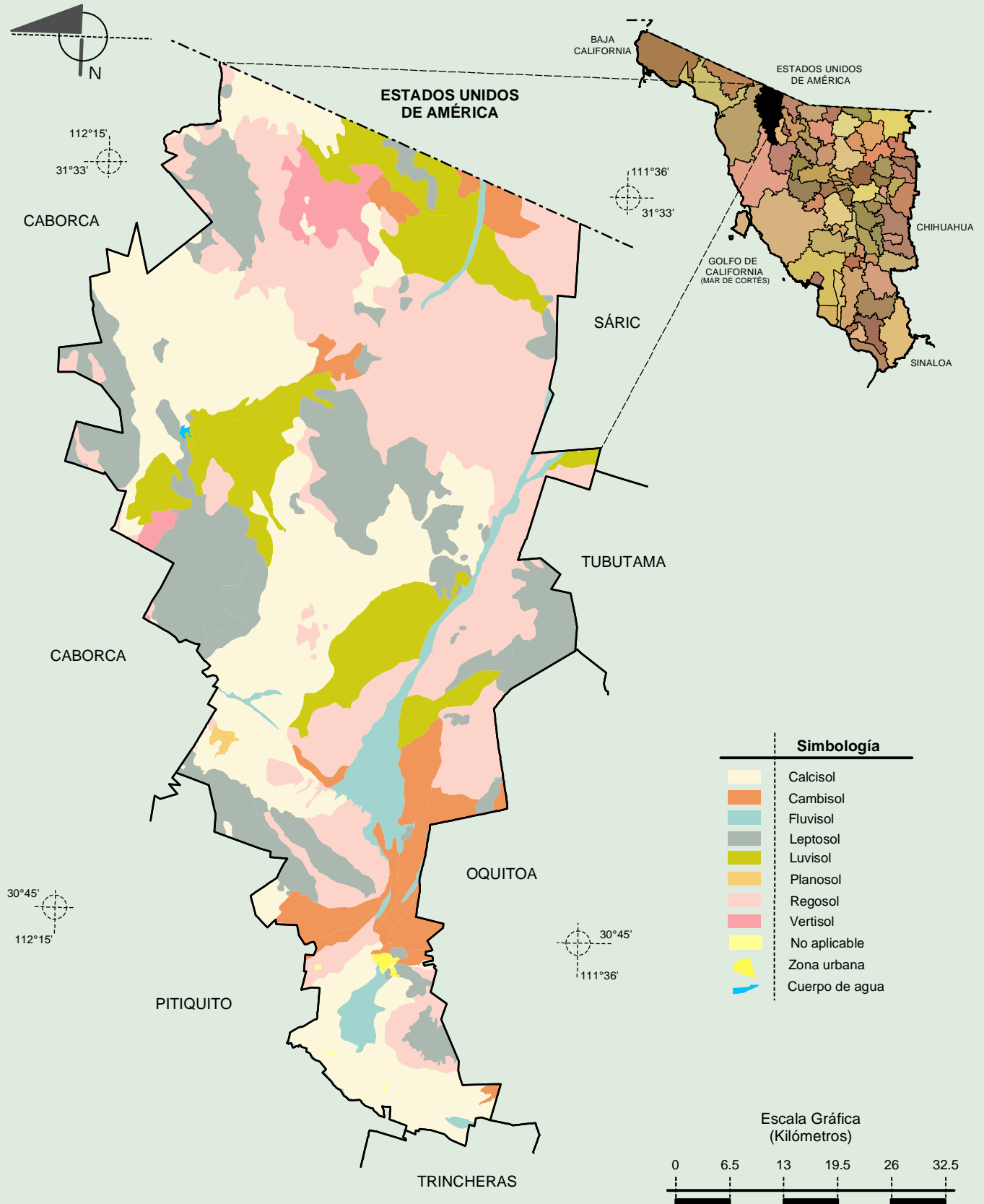
Fuente: INEGI. *Marco Geoestadístico 2010, versión 4.3.*
 INEGI. Continuo Nacional del Conjunto de Datos Geográficos de las Cartas de Climas, Precipitación Total Anual y Temperatura Media Anual 1:1 000 000, serie I.
 INEGI. Información Topográfica Digital Escala 1:250 000 serie III.

Compendio de información geográfica municipal de los Estados Unidos Mexicanos
Altar, Sonora



Fuente: INEGI. *Marco Geoestadístico 2010, versión 4.3.*
 INEGI. Continuo Nacional del Conjunto de Datos Geográficos de la Carta Geológica 1:250 000, serie I.
 INEGI. Información Topográfica Digital Escala 1:250 000 serie III.

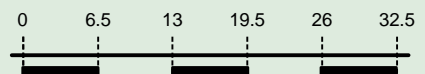
Suelos Dominantes



Simbología

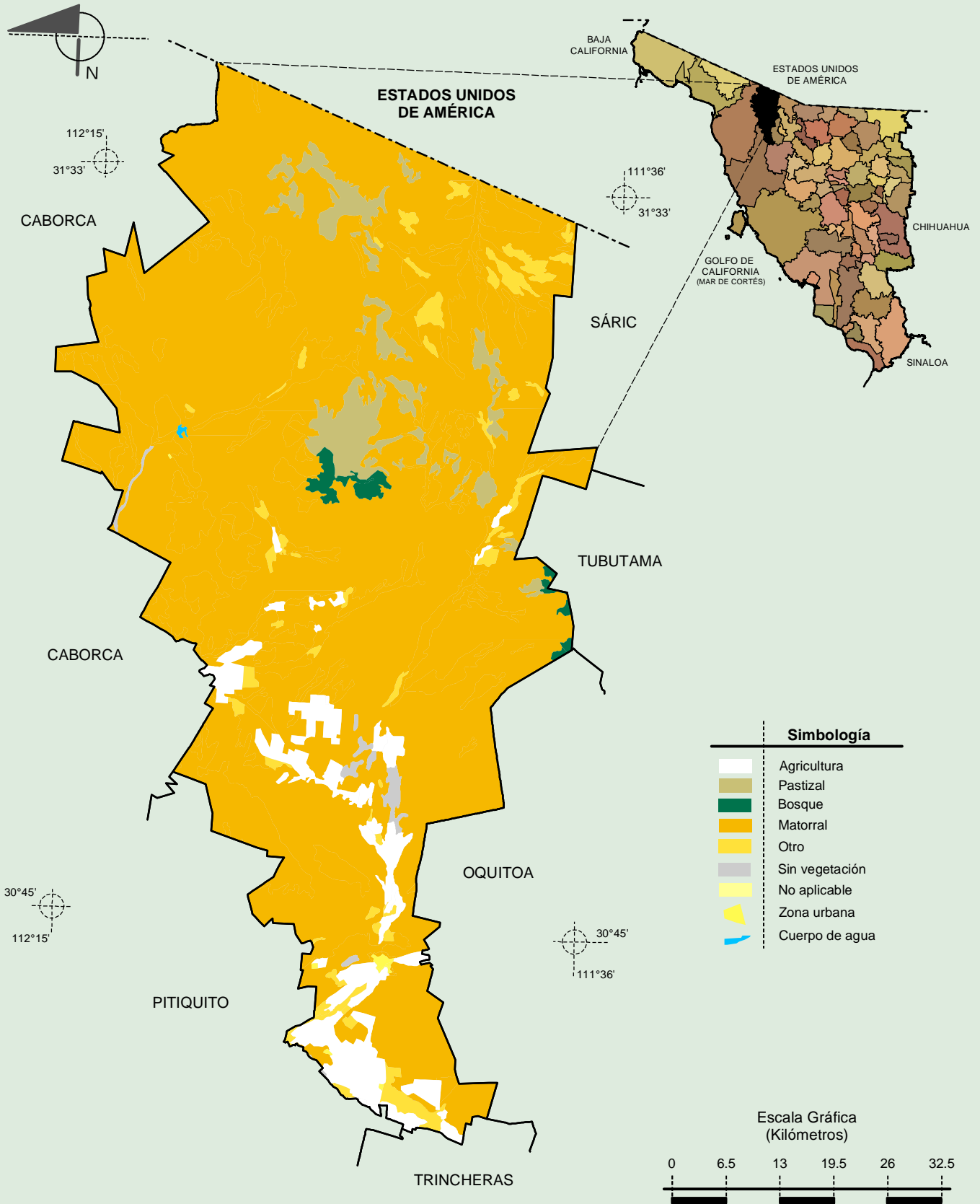
	Calcisol
	Cambisol
	Fluvisol
	Leptosol
	Luvisol
	Planosol
	Regosol
	Vertisol
	No aplicable
	Zona urbana
	Cuerpo de agua

Escala Gráfica
(Kilómetros)



Fuente: INEGI. *Marco Geoestadístico 2010, versión 4.3.*
INEGI. Conjunto de Datos Vectorial Edafológico, Escala 1:250 000, Serie II (Continuo Nacional).
INEGI. Información Topográfica Digital Escala 1:250 000, serie III.

Uso del Suelo y Vegetación



Fuente: INEGI. Marco Geoestadístico 2010, versión 4.3.
INEGI. Conjunto de Datos Vectoriales de Uso del Suelo y Vegetación Serie III Escala 1:250 000.
INEGI. Información Topográfica Digital Escala 1:250 000 serie III.