

Instituto Nacional de Estadística y Geografía



# Compendio de información geográfica municipal 2010

Atil

Sonora



INSTITUTO NACIONAL  
DE ESTADÍSTICA Y GEOGRAFÍA

**Compendio de información geográfica municipal de los  
Estados Unidos Mexicanos  
Atil, Sonora  
clave geoestadística 26007**

	Coordenadas y altitud	Colindancias	Otros datos
<b>Ubicación geográfica</b>	Entre los paralelos 30° 41' y 30° 58' de latitud norte; los meridianos 111° 25' y 111° 40' de longitud oeste; altitud entre 600 y 1 100 m.	Colinda al norte con los municipios de Oquitoa y Tubutama; al este con el municipio de Tubutama; al sur con los municipios de Tubutama y Oquitoa; al oeste con el municipio de Oquitoa.	Ocupa el 0.17% de la superficie del estado. Cuenta con 29 localidades y una población total de 625 habitantes. <a href="http://mapserver.inegi.org.mx/mgn/2k/">http://mapserver.inegi.org.mx/mgn/2k/</a> ; resultado del censo 2010.

	Provincia	Subprovincia	Sistemas de topoformas
<b>Fisiografía</b>	Llanura Sonorenses (100%).	Sierras y Llanuras Sonorenses (100%).	Bajada con lomerío (100%).

	Rango de temperatura	Rango de precipitación	Clima
<b>Clima</b>	18 - 22°C.	200-500 mm.	Muy seco semicálido (98.83%) y seco semicálido (1.17%).

	Periodo	Roca	Sitios de interés
<b>Geología</b>	Terciario (53.36%), Neógeno (21.76%), Jurásico (8.84%), Oligoceno-Mioceno-Terciario (7.49%), Cuaternario (7.38%) y Cretácico (0.95%).	Ígnea extrusiva: riolita-toba ácida (7.49%), volcánoclastico (4.36%), basalto (0.08%). Ígnea intrusiva: granito (0.95%). Sedimentaria: conglomerado (39.19%), limolita-arenisca-conglomerado (27.89%). Metamófica: cataclasita (12.43%). Suelo: aluvial (7.38%).	No disponible.

*Nota: el porcentaje faltante corresponde a Zona Urbana con (0.23%)*

	Suelo dominante
<b>Edafología</b>	Regosol (48.09%), Leptosol (32.52%), Cambisol (10.24%), Calcisol (5.33%), Fluvisol (3.21%),

	Luvisol (0.38%).
--	------------------

*Nota: el porcentaje faltante corresponde a Zona Urbana con (0.23%)*

Hidrografía	Región hidrológica	Cuenca	Subcuenca	Corrientes de agua	Cuerpos de agua
	Sonora Norte (100%).	R. Concepción-A. Cocaspera (100%).	R. Altar (85.35%), R. Magdalena (14.65%).	Perenne: Río Altar Intermitentes: Guadalupe.	No disponible.

Uso del suelo y vegetación	Uso del suelo	Vegetación
	Agricultura (5.55%) y zona urbana (0.23%).	Matorral (93.85%) y pastizal (0.29%).

*Nota: el porcentaje faltante corresponde a NA (0.08%)*

Uso potencial de la tierra	Agrícola	Pecuario
	Apta para la agricultura mecanizada continua (6.53%). Apta para la agricultura con tracción animal continua (25.38%). No apta para la agricultura (67.86%).	Apta para el desarrollo de praderas cultivadas (6.53%). Para el aprovechamiento de la vegetación natural diferente del pastizal (54.67%). Para el aprovechamiento de la vegetación natural únicamente por el ganado caprino (38.57%).

*Nota: el porcentaje faltante corresponde a Zona Urbana con (0.23%)*

<b>Zona urbana</b>	La zona urbana está creciendo sobre rocas sedimentarias del Neógeno y suelo del Cuaternario, en bajada con lomerío; sobre áreas donde originalmente había suelos denominados Regosol y Calcisol; tiene clima seco semicálido y está creciendo sobre terrenos previamente ocupados por agricultura y matorrales.
--------------------	---

<b>Zonas arqueológicas y monumentos históricos</b>	Este sector es una alternativa que no ha sido explotada, al no contar con la infraestructura necesaria para hacer atractivos tres sitios potenciales: El Templo Histórico construido por el Padre Kino, Las Ruinas del Templo de Santa Teresa y la presa Cuahtémoc.
--	---

*Fuente: [www.inafed.gob.mx/wb2/ELOCAL/ELOC](http://www.inafed.gob.mx/wb2/ELOCAL/ELOC) Enciclopedia*

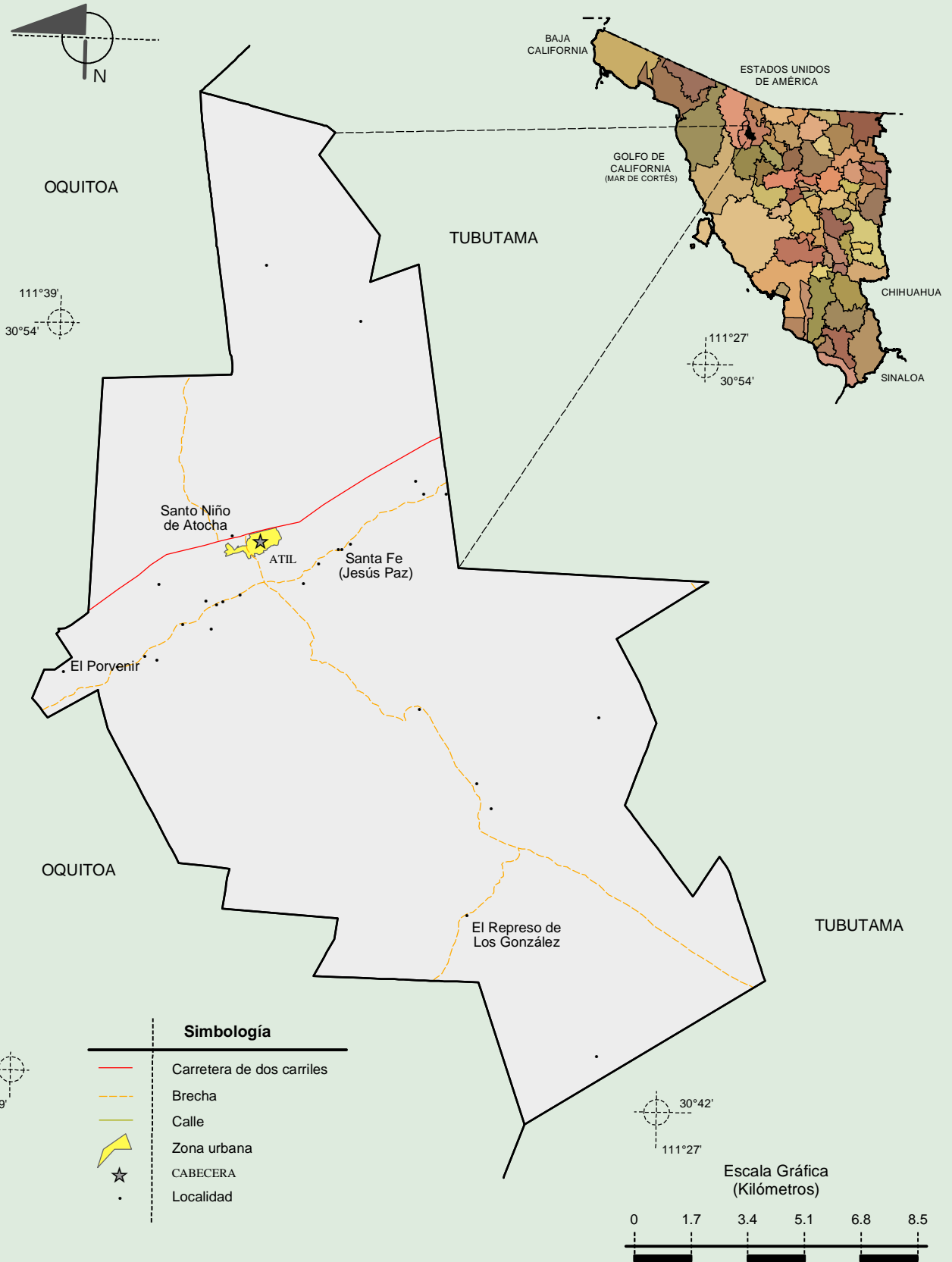
Habla de lengua indígena	Dialecto	Número de personas
	Tepehuano de Durango, no especificado.	9.

Fuente: INEGI. Sonora. II Censo de Población y Vivienda, 2005. Tabulados básicos

Cultura popular	Artesanías	Gastronomía	Música
	No disponible.	Los alimentos típicos del municipio son: Cosido, tamales, caldo de queso y pozole.	No disponible.

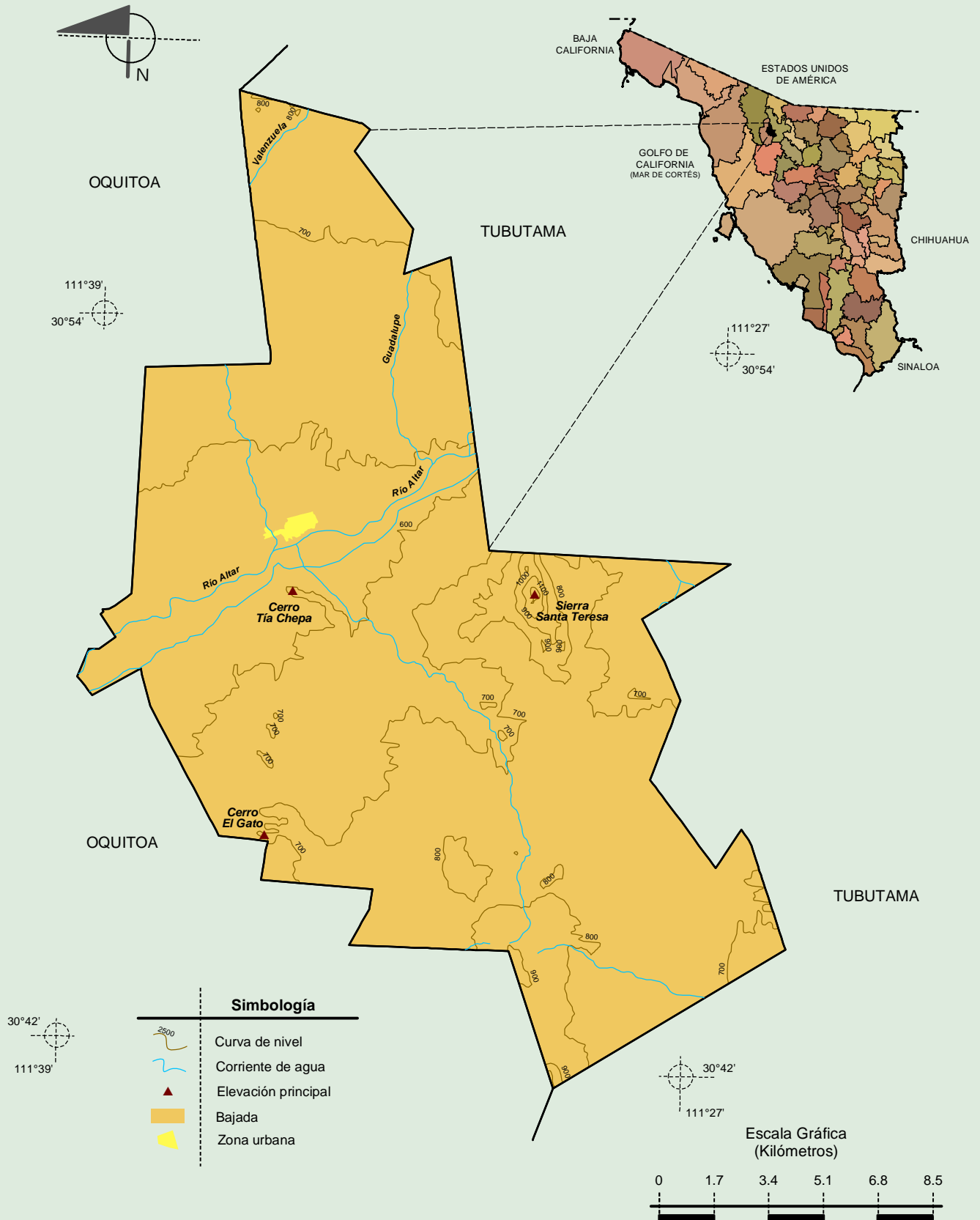
Fuente: [www.inafed.gob.mx/wb2/ELOCAL/ELOC](http://www.inafed.gob.mx/wb2/ELOCAL/ELOC) Enciclopedia

**Localidades e Infraestructura para el Transporte**



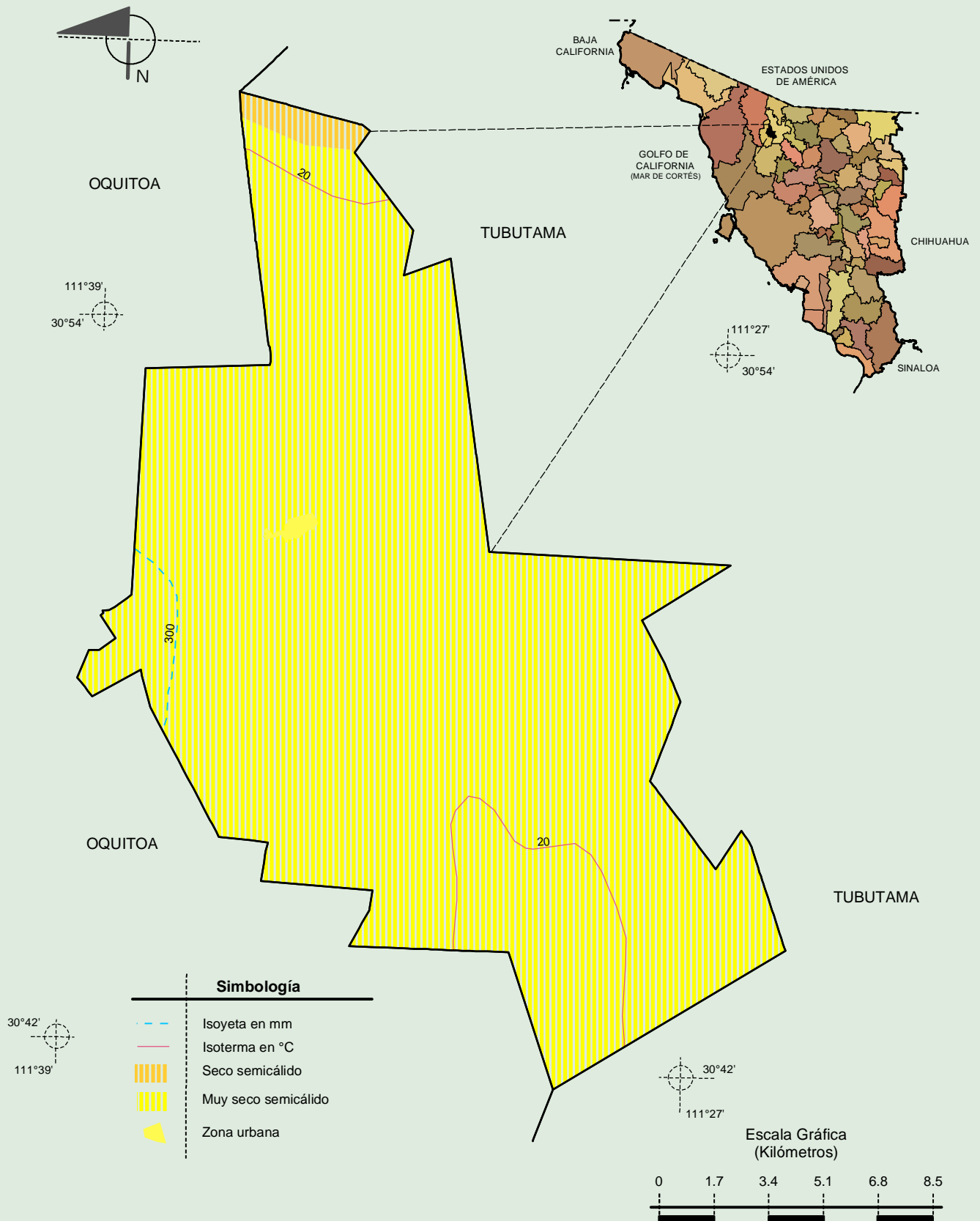
Fuente: INEGI. *Marco Geoestadístico 2010, versión 4.3.*  
 INEGI. Información Topográfica Digital Escala 1:250 000 serie III.

**Relieve**

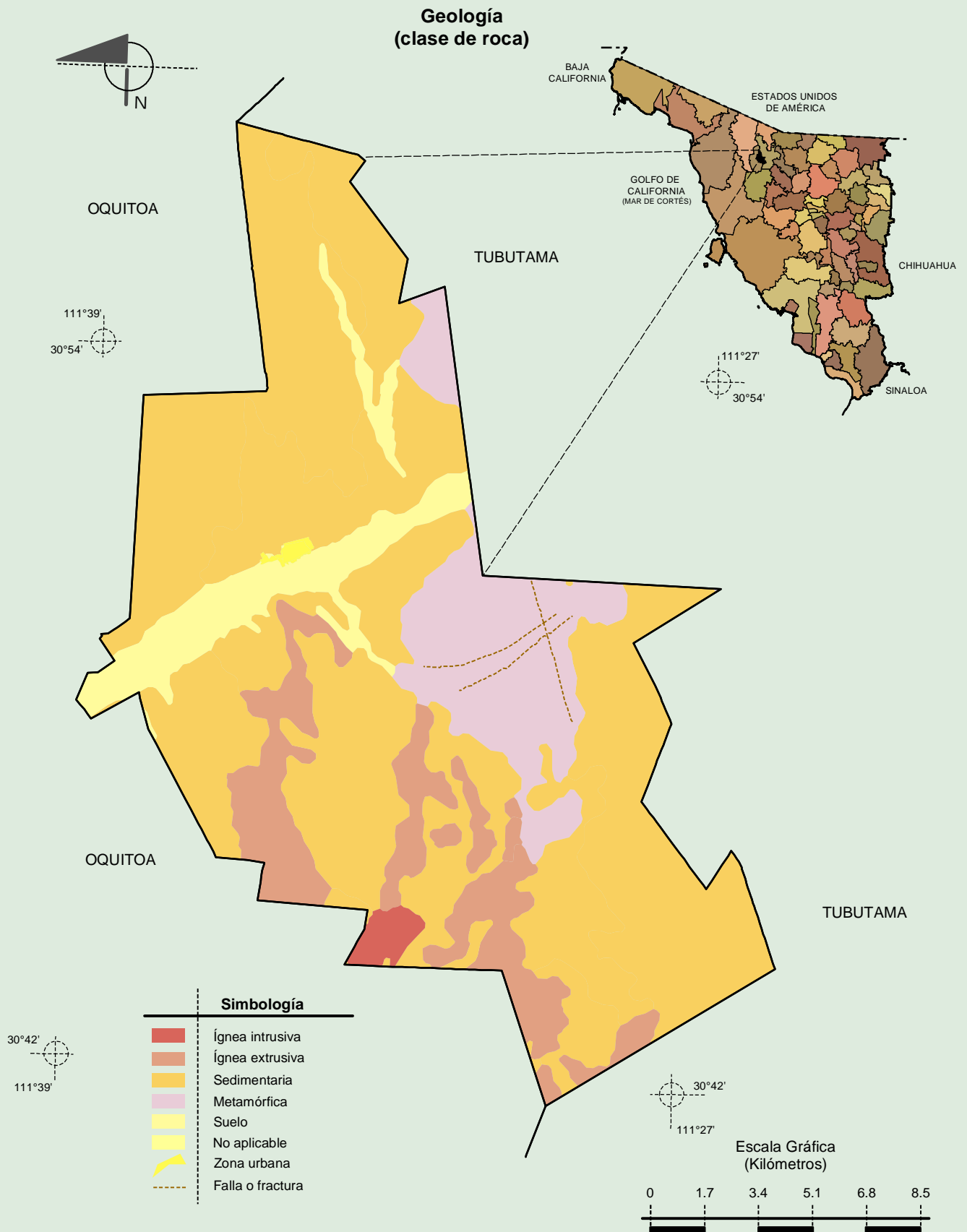


Fuente: INEGI. *Marco Geoestadístico 2010, versión 4.3.*  
 INEGI. Información Topográfica Digital Escala 1:250 000 serie II y serie III.  
 INEGI. Continuo Nacional del Conjunto de Datos Geográficos de la Carta Fisiográfica 1:1 000 000, serie I.  
 INEGI-CONAGUA. 2007. Mapa de la Red Hidrográfica Digital de México escala 1:250 000. México.

Climas

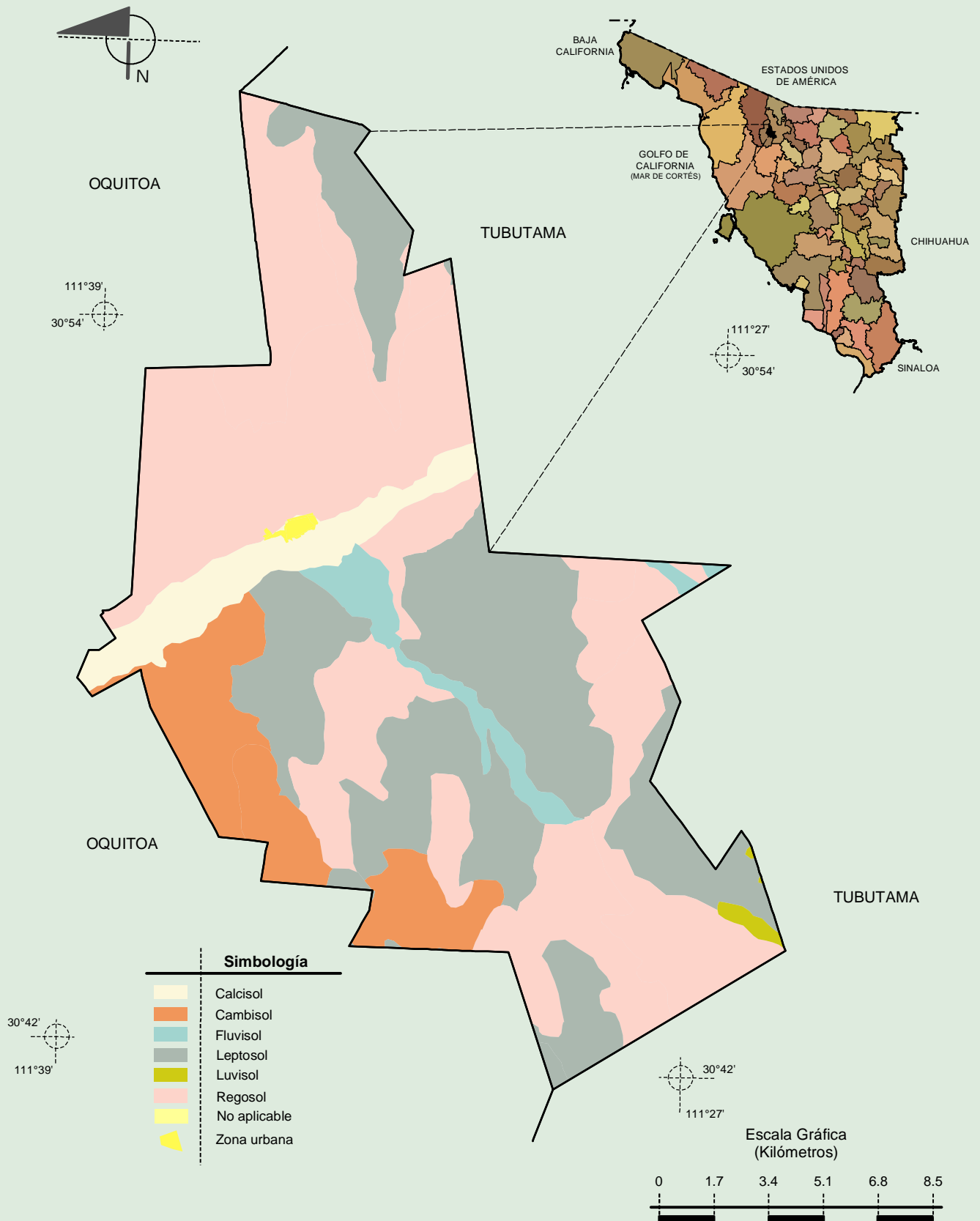


Fuente: INEGI. *Marco Geoestadístico 2010, versión 4.3.*  
 INEGI. Continuo Nacional del Conjunto de Datos Geográficos de las Cartas de Climas, Precipitación Total Anual y Temperatura Media Anual 1:1 000 000, serie I.  
 INEGI. Información Topográfica Digital Escala 1:250 000 serie III.



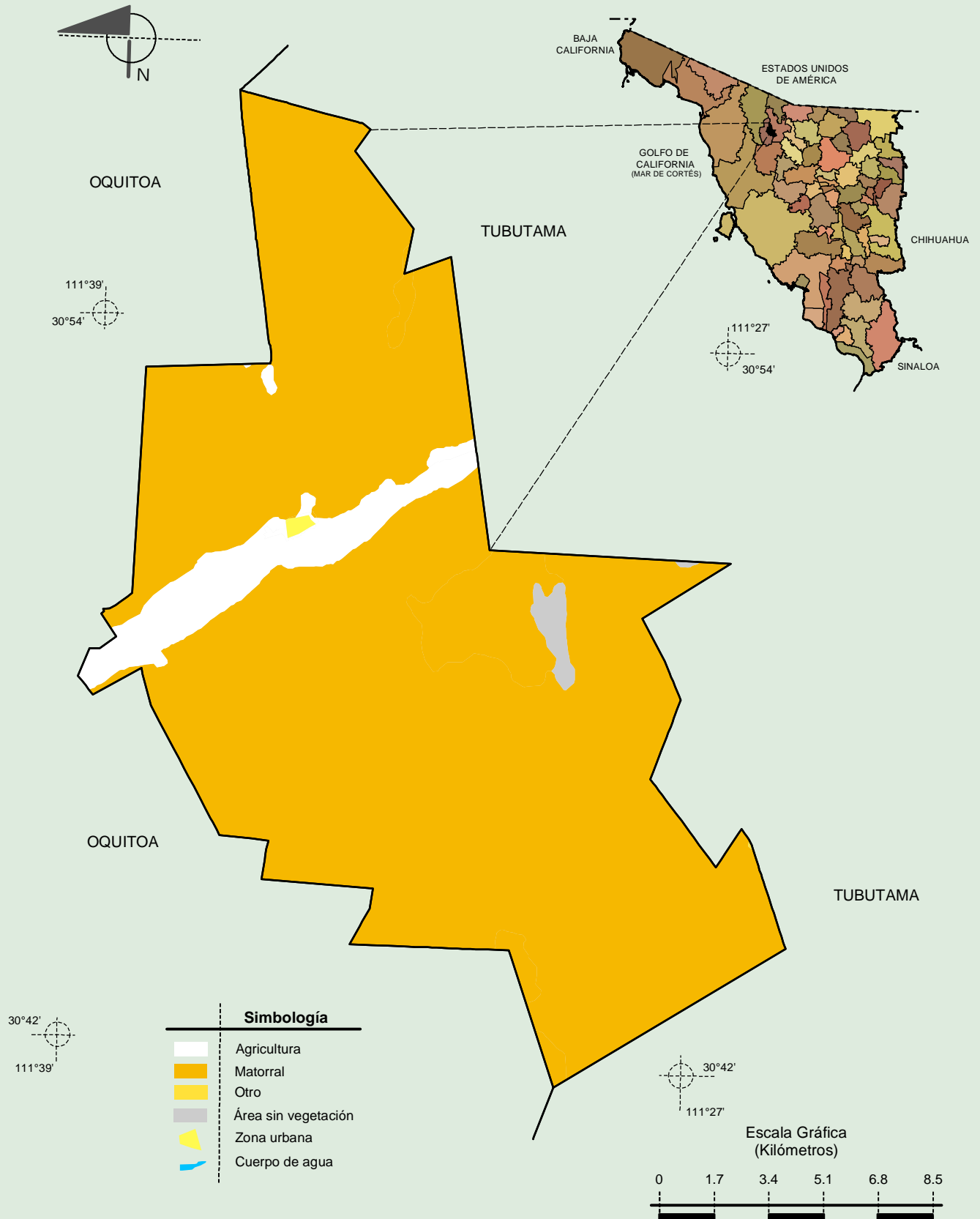
Fuente: INEGI. *Marco Geoestadístico 2010, versión 4.3.*  
 INEGI. Continuo Nacional del Conjunto de Datos Geográficos de la Carta Geológica 1:250 000, serie I.  
 INEGI. Información Topográfica Digital Escala 1:250 000 serie III.

**Suelos Dominantes**



Fuente: INEGI. *Marco Geoestadístico 2010, versión 4.3.*  
 INEGI. Conjunto de Datos Vectorial Edafológico, Escala 1:250 000, Serie II (Continuo Nacional).  
 INEGI. Información Topográfica Digital Escala 1:250 000, Serie III.

**Uso del Suelo y Vegetación**



Fuente: INEGI. *Marco Geoestadístico 2010, versión 4.3.*  
 INEGI. Conjunto de Datos Vectoriales de Uso del Suelo y Vegetación Serie III Escala 1:250 000.  
 INEGI. Información Topográfica Digital Escala 1:250 000 serie III.