



Compendio de información geográfica municipal 2010

Bacanora

Sonora



INSTITUTO NACIONAL
DE ESTADÍSTICA Y GEOGRAFÍA

Compendio de información geográfica municipal de los Estados Unidos Mexicanos Bacanora, Sonora clave geoestadística 26009

Ubicación geográfica	Coordenadas y altitud	Colindancias	Otros datos
	Entre los paralelos 28° 32' y 29° 12' de latitud norte; los meridianos 109° 15' y 109° 35' de longitud oeste; altitud entre 400 y 1 800 m.	Colinda al norte con los municipios de San Pedro de La Cueva y Sahuaripa; al este con los municipios de Sahuaripa, Arivechi y Yécora; al sur con los municipios de Soyopa y Yécora; al oeste con los municipios de Soyopa y San Pedro de La Cueva.	Ocupa el 0.62% de la superficie del estado. Cuenta con 128 localidades y una población total de 784 habitantes. http://mapserver.inegi.org.mx/mgn/2k/ ; resultado del censo 2010.

Fisiografía	Provincia	Subprovincia	Sistemas de topoformas
	Sierra Madre Occidental (100%).	Sierras y Cañadas del Norte (100%).	Sierra baja con cañadas (78.07%) y Valle intermontano (21.78%).

Nota: el porcentaje faltante corresponde a NA (0.15%)

Clima	Rango de temperatura	Rango de precipitación	Clima
	14 - 24°C.	500 - 1 000 mm.	Semiseco semicálido (59.38%), templado subhúmedo con lluvias en verano (24.30%), semiseco muy cálido y cálido (12.90%), templado subhúmedo con lluvias en verano (2.00%) y semicálido subhúmedo con lluvias en verano (1.42%).

Geología	Periodo	Roca	Sitios de interés
	No definido (35.56%), Neógeno (31.36%), Cretácico (21.72%), Oligoceno-Mioceno-Terciario (8.14%), Terciario (1.70%) y Cuaternario (0.94%).	Ígnea extrusiva: basalto-brecha volcánica básica (8.43%), riolita-toba ácida (8.14%), basalto (3.66%), andesita (2.49%), riolacita (1.69%), andesita-toba intermedia (1.20%). Ígnea intrusiva: granito (10.34%), diorita (0.02%). Sedimentaria: caliza (28.72%), conglomerado (18.05%), limolita-arenisca (9.58%), lutita-arenisca (1.88%), volcanosedimentaria (1.49%), arenisca (1.26%), arenisca-conglomerado (1.23%), caliza-arenisca (0.19%), caliza-lutita	Mina: cobre.

		(0.04%). Metamórfica: esquisto (0.07%). Suelo: aluvial (0.94%).	
--	--	---	--

Nota: el porcentaje faltante corresponde a Zona Urbana con (0.03%) y Cuerpos de Agua (0.55%)

Edafología	Suelo dominante
	Leptosol (66.97%), Regosol (29.64%), Phaeozem (1.64%), Fluvisol (1.10%).

Nota: el porcentaje faltante corresponde a Zona Urbana con (0.03%), Cuerpos de agua (0.55%) y NA (0.07%)

	Región hidrológica	Cuenca	Subcuenca	Corrientes de agua	Cuerpos de agua
Hidrografía	Sonora Sur (100%).	R. Yaqui (100%).	R. Bacanora (66.90%), R. Yaqui - P. Plutarco Elías Calles (13.76%), R. Yaqui - P. Alvaro Obregón (7.65%), R. Chico (6.97%), R. Sahuaripa (4.72%).	Perenne: Río Yaqui Intermitentes: Agua Caliente, Bacanora, Cervantes, Chinovérachi, Corral del Peñasco, El Álamo, El Aguajito, El Aliso-Las Trincheritas-Las Minitas, El Chubisco-Torobusi, El Encinal, El Mezquite, El Muerto, El Potrerito, Jiropa, La Hoya-Rancho Viejo, La Huerta Tequio, La Palma, La Plaza, Las Guasimas-Los Alisos, Los Alisos-El Venado, Los Amoles, Sahuaripa, San Lucas y San Marcos.	Perennes (0.55%): Las Calabazas.

Uso del suelo y vegetación	Uso del suelo	Vegetación
	Agricultura (1.32%) y zona urbana (0.03%).	Selva (67.87%), bosque (23.50%), pastizal (6.37%) y matorral (0.35%).

Nota: el porcentaje faltante corresponde a Cuerpos de agua con (0.55%) y NA (0.01%)

Uso potencial de la tierra	Agrícola	Pecuario
	Para la agricultura mecanizada continua (0.02%). Para la agricultura con tracción animal estacional (18.10%). Para la agricultura manual estacional (0.02%). No aptas para la agricultura (81.28%).	Para el desarrollo de praderas cultivadas (0.02%). Para el aprovechamiento de la vegetación natural diferente del pastizal (18.10%). Para el aprovechamiento de la vegetación natural únicamente por el ganado caprino (81.30%).

Nota: el porcentaje faltante corresponde a Zona urbana (0.03%) y Cuerpos de Agua (0.55%)

Zona urbana	La zona urbana está creciendo sobre suelo del Cuaternario y rocas sedimentarias del Neógeno, en valle intermontano; sobre áreas donde originalmente había suelos denominados Regosol y Fluvisol; tiene clima semiseco muy cálido y cálido, y está creciendo sobre terrenos previamente ocupados por agricultura y selva.
--------------------	--

Zonas arqueológicas y monumentos históricos	El atractivo arquitectónico con el que se cuenta es la iglesia de San Ignacio de Loyola fundada en el siglo XVII, la cual es visitada por turismo regional, nacional y extranjero.
--	--

Fuente: www.inafed.gob.mx/wb2/ELOCAL/ELOC_Enciclopedia

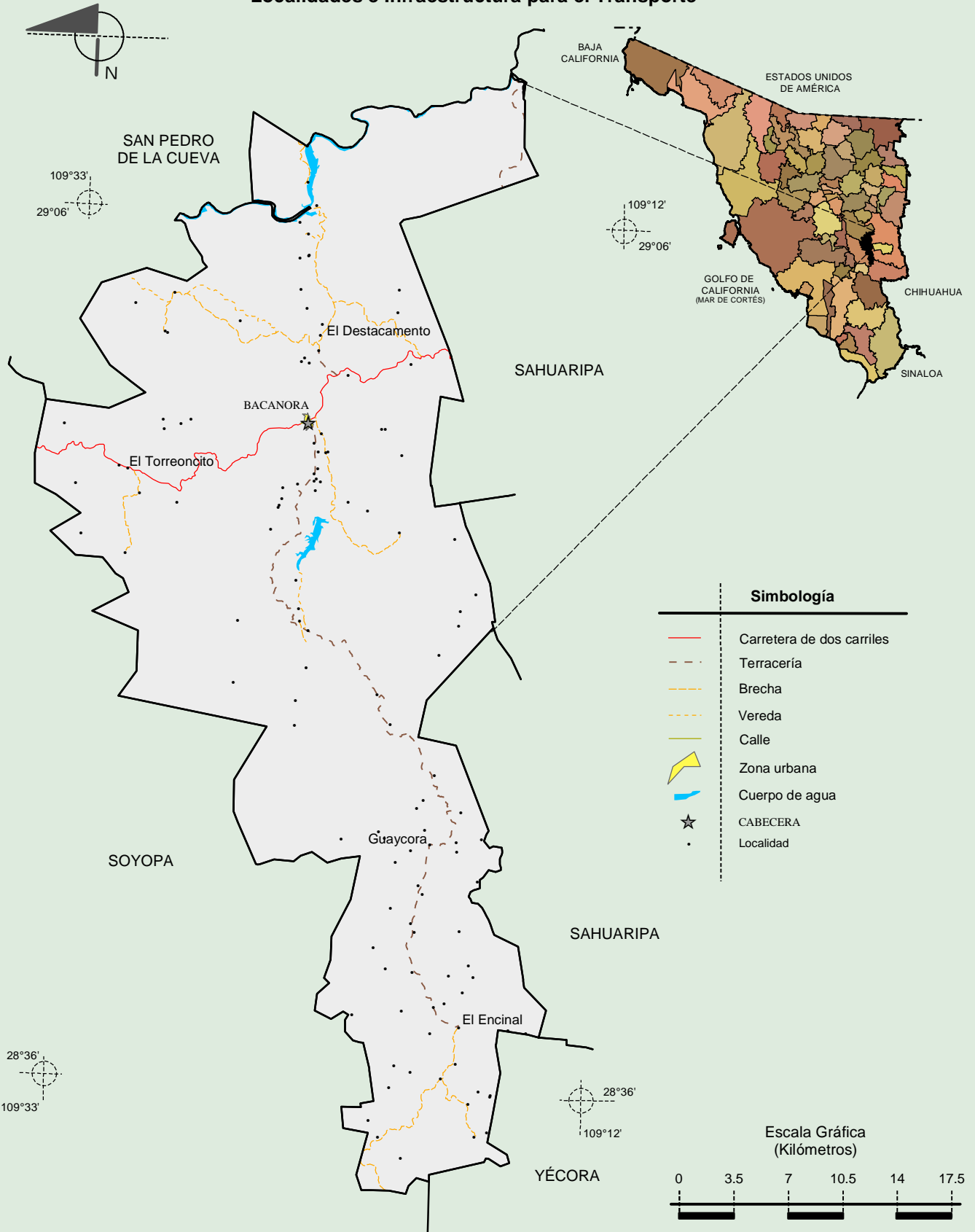
Hablantes de lengua indígena	Dialecto	Número de personas
	Tarahumara y no especificado.	3.

Fuente: INEGI. Sonora. *II Censo de Población y Vivienda, 2005. Tabulados básicos*

Cultura popular	Artesanías	Gastronomía	Música
	No disponible.	Los platillo favoritos en el municipio son, la carne machaca, quesadillas, caldo de queso y frijoles. La bebida típica del municipio es el bacanora.	No disponible.

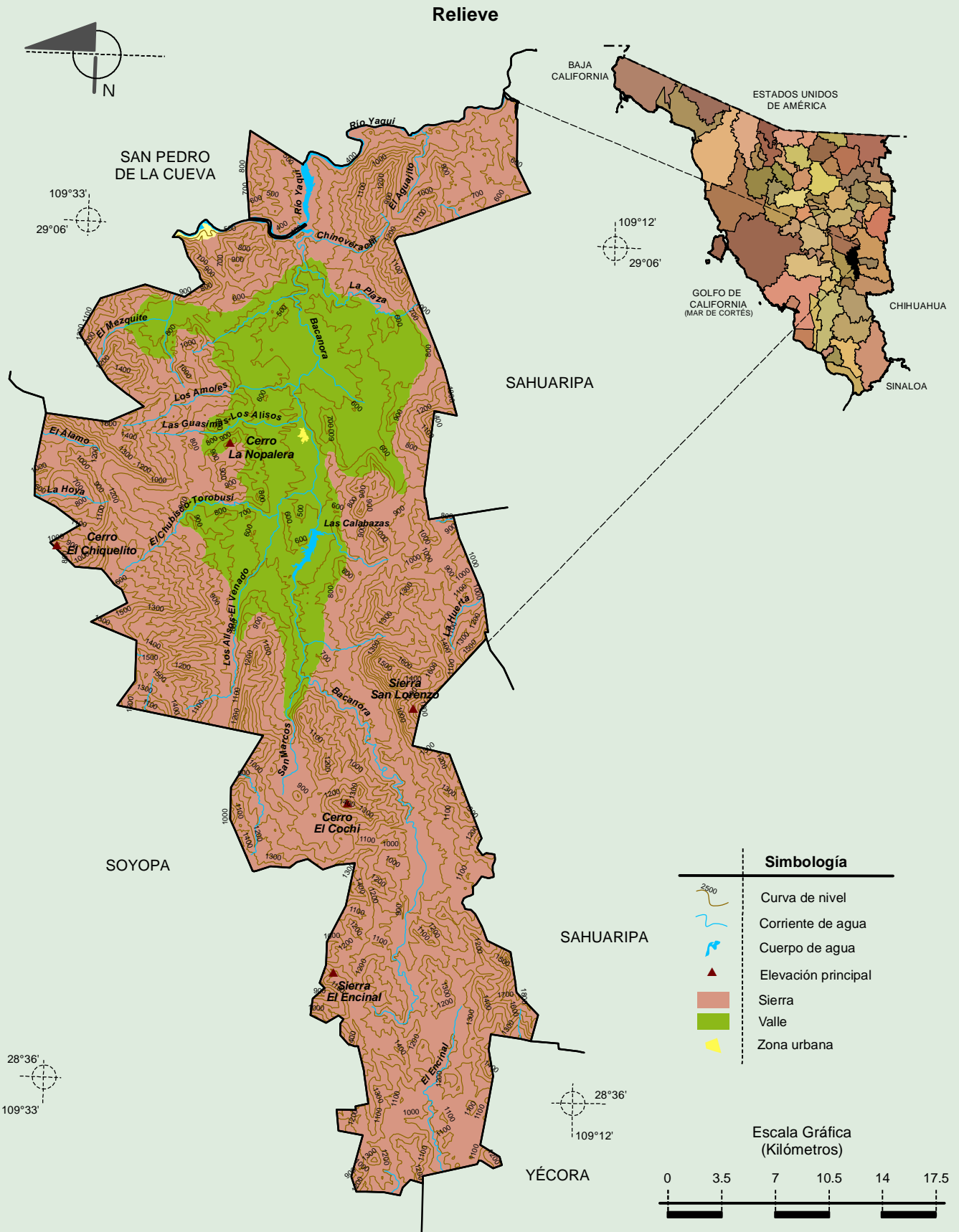
Fuente: www.inafed.gob.mx/wb2/ELOCAL/ELOC_Enciclopedia

Localidades e Infraestructura para el Transporte



Fuente: INEGI. Marco Geoestadístico 2010, versión 4.3.
 INEGI. Información Topográfica Digital Escala 1:250 000 serie III.

**Compendio de información geográfica municipal de los Estados Unidos Mexicanos
Bacanora, Sonora**



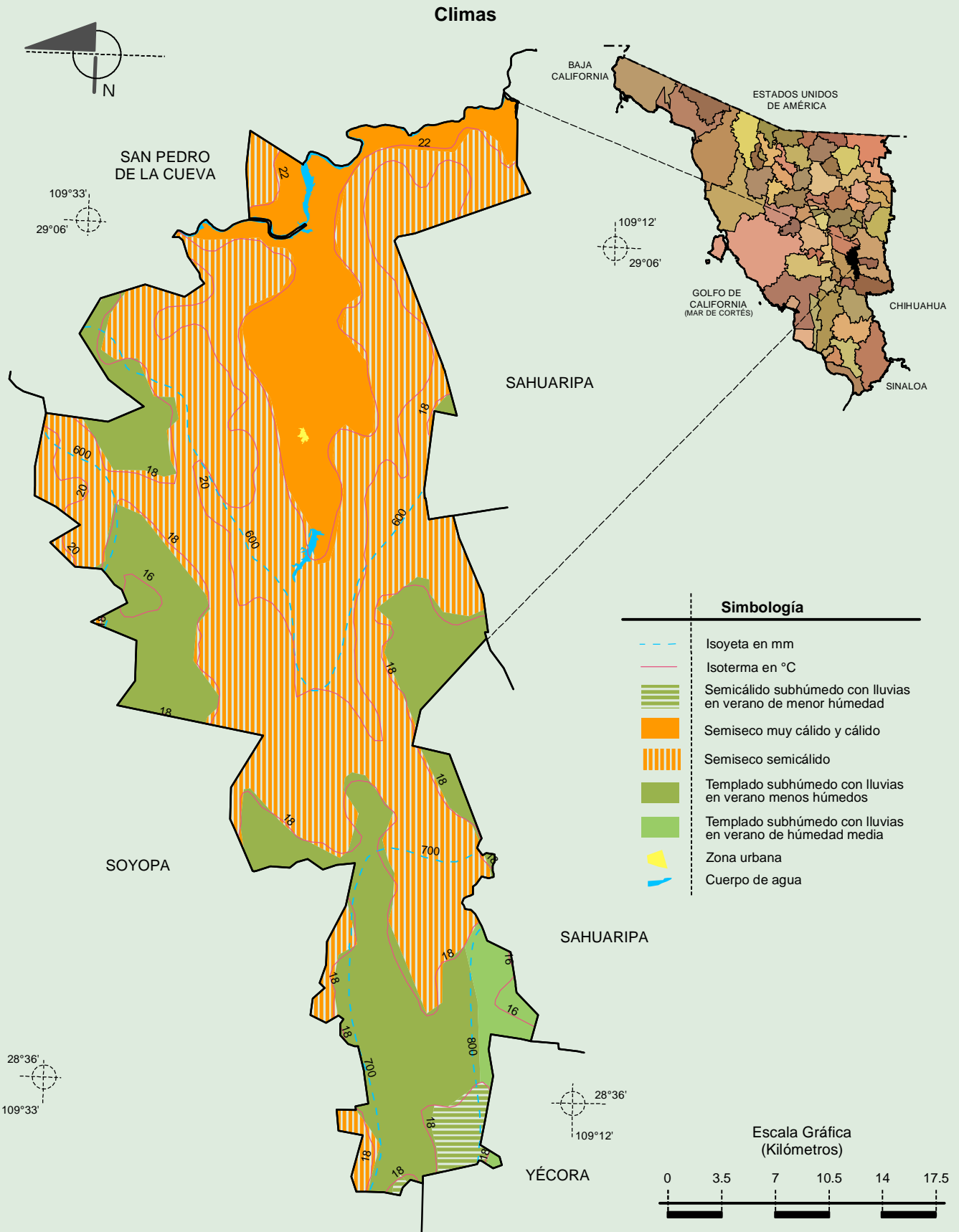
Fuente: INEGI. *Marco Geoestadístico 2010, versión 4.3.*

INEGI. Información Topográfica Digital Escala 1:250 000 serie II y serie III.

INEGI. Continuo Nacional del Conjunto de Datos Geográficos de la Carta Fisiográfica 1:1 000 000, serie I.

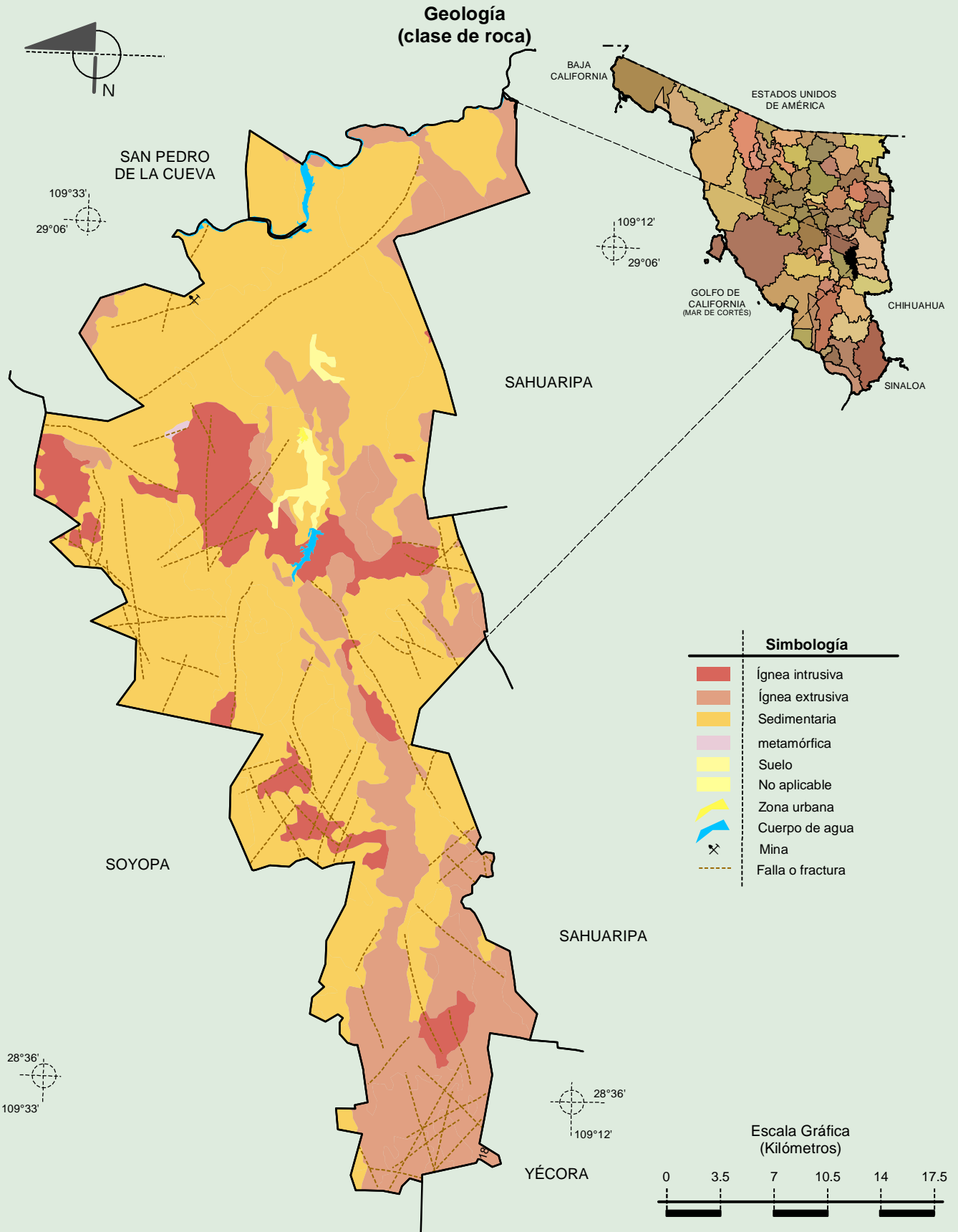
INEGI-CONAGUA. 2007. Mapa de la Red Hidrográfica Digital de México escala 1:250 000. México.

**Compendio de información geográfica municipal de los Estados Unidos Mexicanos
Bacanora, Sonora**



Fuente: INEGI. *Marco Geoestadístico 2010, versión 4.3.*
 INEGI. Continuo Nacional del Conjunto de Datos Geográficos de las Cartas de Climas, Precipitación Total Anual y Temperatura Media Anual 1:1 000 000, serie I.
 INEGI. Información Topográfica Digital Escala 1:250 000 serie III.

**Compendio de información geográfica municipal de los Estados Unidos Mexicanos
Bacanora, Sonora**

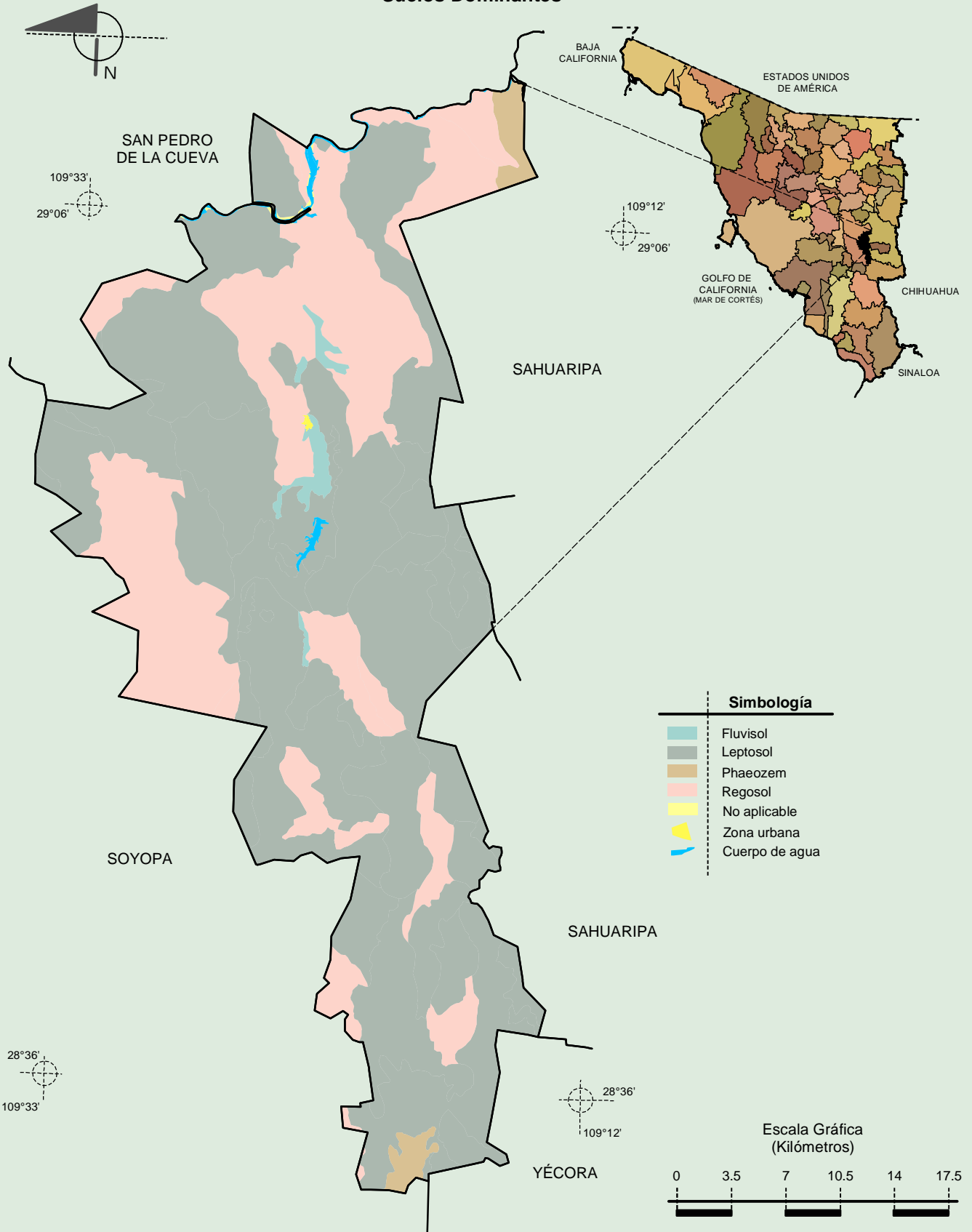


Fuente: INEGI. Marco Geoestadístico 2010, versión 4.3.

INEGI. Continuo Nacional del Conjunto de Datos Geográficos de la Carta Geológica 1:250 000, serie I.

INEGI. Información Topográfica Digital Escala 1:250 000 serie III.

Suelos Dominantes

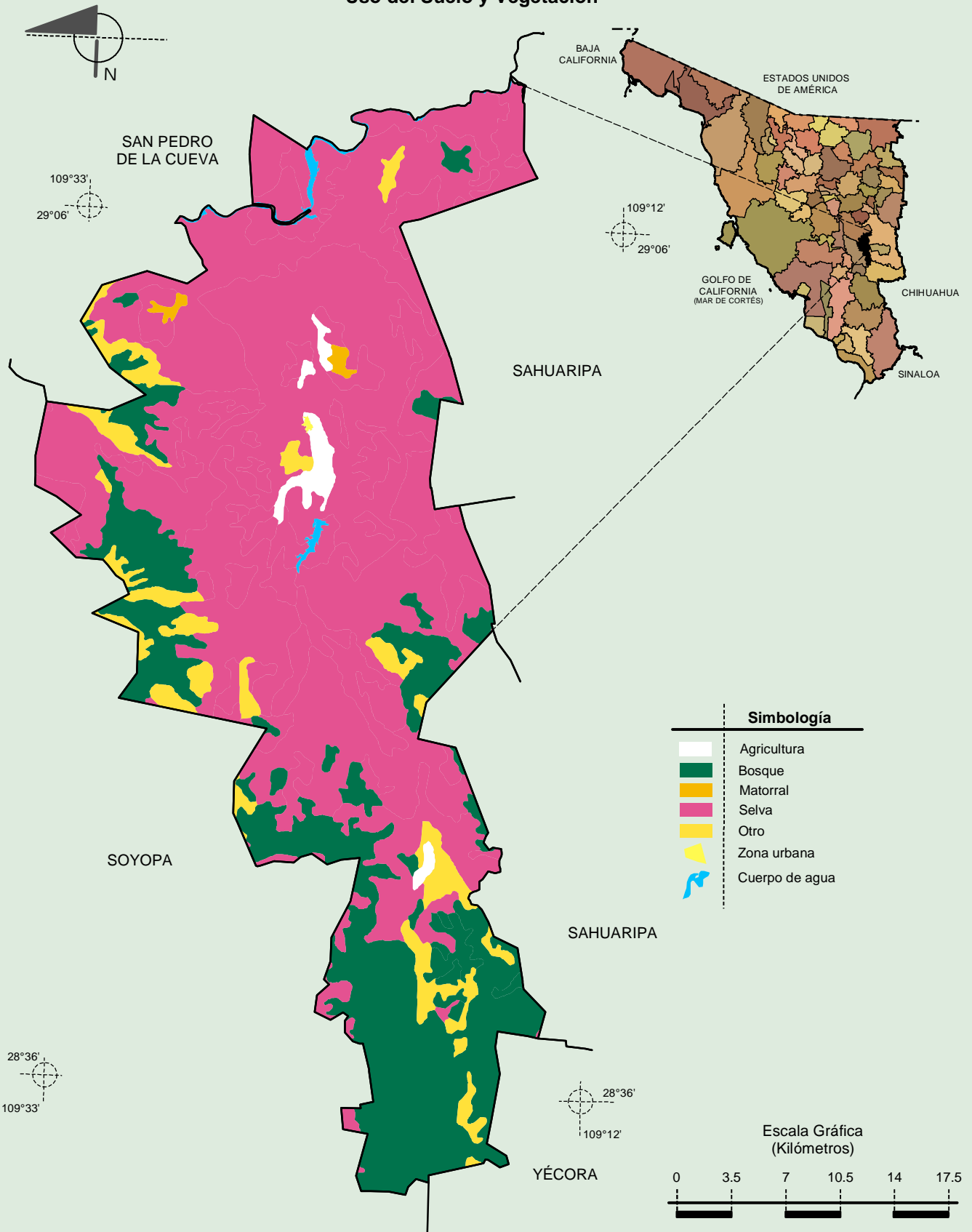


Fuente: INEGI. *Marco Geoestadístico 2010, versión 4.3.*

INEGI. Conjunto de Datos Vectorial Edafológico, Escala 1:250 000, Serie II (Continuo Nacional).

INEGI. Información Topográfica Digital Escala 1:250 000, serie III.

Uso del Suelo y Vegetación



Fuente: INEGI. *Marco Geoestadístico 2010, versión 4.3.*
 INEGI. Conjunto de Datos Vectoriales de Uso del Suelo y Vegetación Serie III Escala 1:250 000.
 INEGI. Información Topográfica Digital Escala 1:250 000 serie III.