



Compendio de información geográfica municipal 2010

Bacerac

Sonora



Compendio de información geográfica municipal de los Estados Unidos Mexicanos Bacerac, Sonora clave geoestadística 26010

Ubicación geográfica	Coordenadas y altitud	Colindancias	Otros datos
	Entre los paralelos 30° 02' y 30° 29' de latitud norte; los meridianos 108° 32' y 109° 14' de longitud oeste; altitud entre 1000 y 2500 m.	Colinda al norte con los municipios de Nacoziari de García, Bavispe y el estado de Chihuahua; al este con el estado de Chihuahua; al sur con el municipio de Huachinera; al oeste con los municipios de Huachinera, Villa Hidalgo y Nacoziari de García.	Ocupa el 0.75% de la superficie del estado. Cuenta con 86 localidades y una población total de 1 467 habitantes. http://mapserver.inegi.org.mx/mgn/2k/ ; resultado del censo 2010.

Fisiografía	Provincia	Subprovincia	Sistemas de topoformas
	Sierra Madre Occidental (100%).	Sierras y Cañadas del Norte (100%).	Sierra baja con cañadas (92.15%) y Valle intermontano (7.85%).

Clima	Rango de temperatura	Rango de precipitación	Clima
	8 - 20°C.	400 - 800 mm.	Semiseco temporaldo (64.22%), templado subhúmedo con lluvias en verano (22.22%), semiseco semicálido (10.47%), semifrío subhúmedo con lluvias en verano (2.53%) y seco semicálido (0.56%).

Geología	Periodo	Roca	Sitios de interés
	Oligoceno-Mioceno-Terciario (61.90%), Neógeno (27.04%), Paleógeno (6.85%), Cuaternario (3.97%), Terciario (0.12%) y No definido (0.04%).	Ígnea extrusiva: riolita-toba ácida (45.76%), toba ácida (16.15%), basalto (11.23%), andesita (1.87%). Sedimentaria: conglomerado (21.77%), limolita-arenisca (0.12%), caliza (0.04%). Suelo: aluvial (2.98%).	No disponible.

Nota: el porcentaje faltante corresponde a Zona Urbana con (0.05%) y Cuerpos de Agua (0.03%)

Edafología	Suelo dominante
	Leptosol (60.01%), Phaeozem (24.22%), Calcisol (8.83%), Regosol (6.53%), Vertisol (0.32%).

Nota: el porcentaje faltante corresponde a Zona Urbana con (0.05%), cuerpos de agua (0.03%) y NA (0.01%)

	Región hidrológica	Cuenca	Subcuenca	Corrientes de agua	Cuerpos de agua
Hidrografía	Sonora Sur (99.93%), Cuenclas Cerradas del Norte (Casas Grandes) (0.07%).	R. Yaqui (99.93%), R. Casas Grandes (0.07%).	R. Bavispe-La Angostura (94.50%), R. Bavispe Bajo (5.43%) y R. San Pedro (0.07%).	Perenne: Río Bavispe. Intermitentes: Alaska-El Contrabando, Cajón de Elías, Camechi, El Borrego, El Burro, El Cabrito, El Durazno, El Huarache, El León, El Pilar, El Quemado-El Nogal, El Reventón-Los Otates de Abajo-La Higuera, Huachinera, Jaquiverachi, La Ciénega, La Cueva-Mechapa, La Galera, La India, La Joya-Las Flechas, La Yerabuena-La Moctezuma, Las Galas, Los Babisos, Los Nogales-El Peñasco, Mechapa, Pacaho-Jaquiverachi, Taraises y Tesahuinora.	Perenne (0.03%).

Uso del suelo y vegetación	Uso del suelo	Vegetación
	Agricultura (1.06%) y zona urbana (0.05%).	Bosque (67.84%), pastizal (22.26%) y matorral (8.75%).

Nota: el porcentaje faltante corresponde a cuerpos de Agua con (0.03%) y NA (0.01%)

Uso potencial de la tierra	Agrícola	Pecuario
	Para la agricultura mecanizada continua (1.29%). Para la agricultura con tracción animal continua (0.12%). No aptas para la agricultura (98.51%).	Para el desarrollo de praderas cultivadas (1.29%). Para el aprovechamiento de la vegetación de pastizal (2.10%). Para el aprovechamiento de la vegetación natural diferente del pastizal (11.56%). Para el aprovechamiento de la vegetación natural únicamente por el ganado caprino (84.97%).

Nota: el porcentaje faltante corresponde a Zona urbana (0.05%) y con Cuerpos de Agua (0.03%)

Zona urbana	La zona urbana está creciendo sobre rocas sedimentarias del Neógeno y suelo del Cuaternario, en valle; sobre áreas donde originalmente había suelo denominado Calcisol; tiene clima seco semicálido y está creciendo sobre terrenos previamente ocupados por matorrales y otro tipo de vegetación.
--------------------	--

Zonas arqueológicas y monumentos históricos	En el municipio es considerado como monumento arquitectónico, el templo de la Asunción.
--	---

Fuente: www.inafed.gob.mx/wb2/ELOCAL/ELOC_Enciclopedia

Hablantes de lengua indígena	Dialecto	Número de personas
	Mayo.	2.

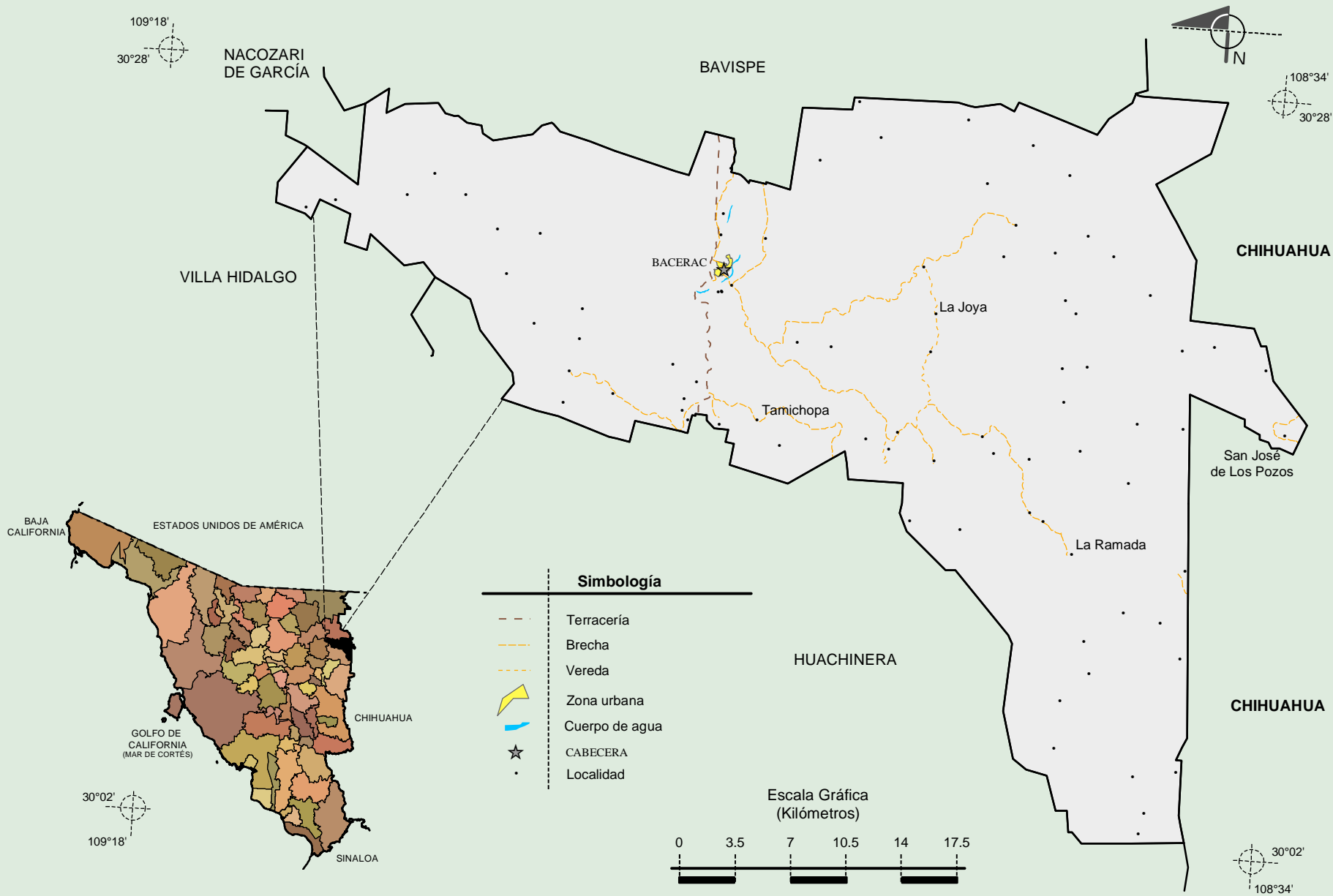
Fuente: INEGI. Sonora. *II Censo de Población y Vivienda, 2005. Tabulados básicos*

Cultura popular	Artesanías	Gastronomía	Música
	En el municipio se elaboran escobas y se confeccionan ollas de barro.	La gastronomía del municipio se compone básicamente de; menudo, carne asada, tortillas de harina, y caldo de queso. Bebidas, El bacanora.	No disponible.

Fuente: www.inafed.gob.mx/wb2/ELOCAL/ELOC_Enciclopedia

**Compendio de información geográfica municipal de los Estados Unidos Mexicanos
Bacerac, Sonora**

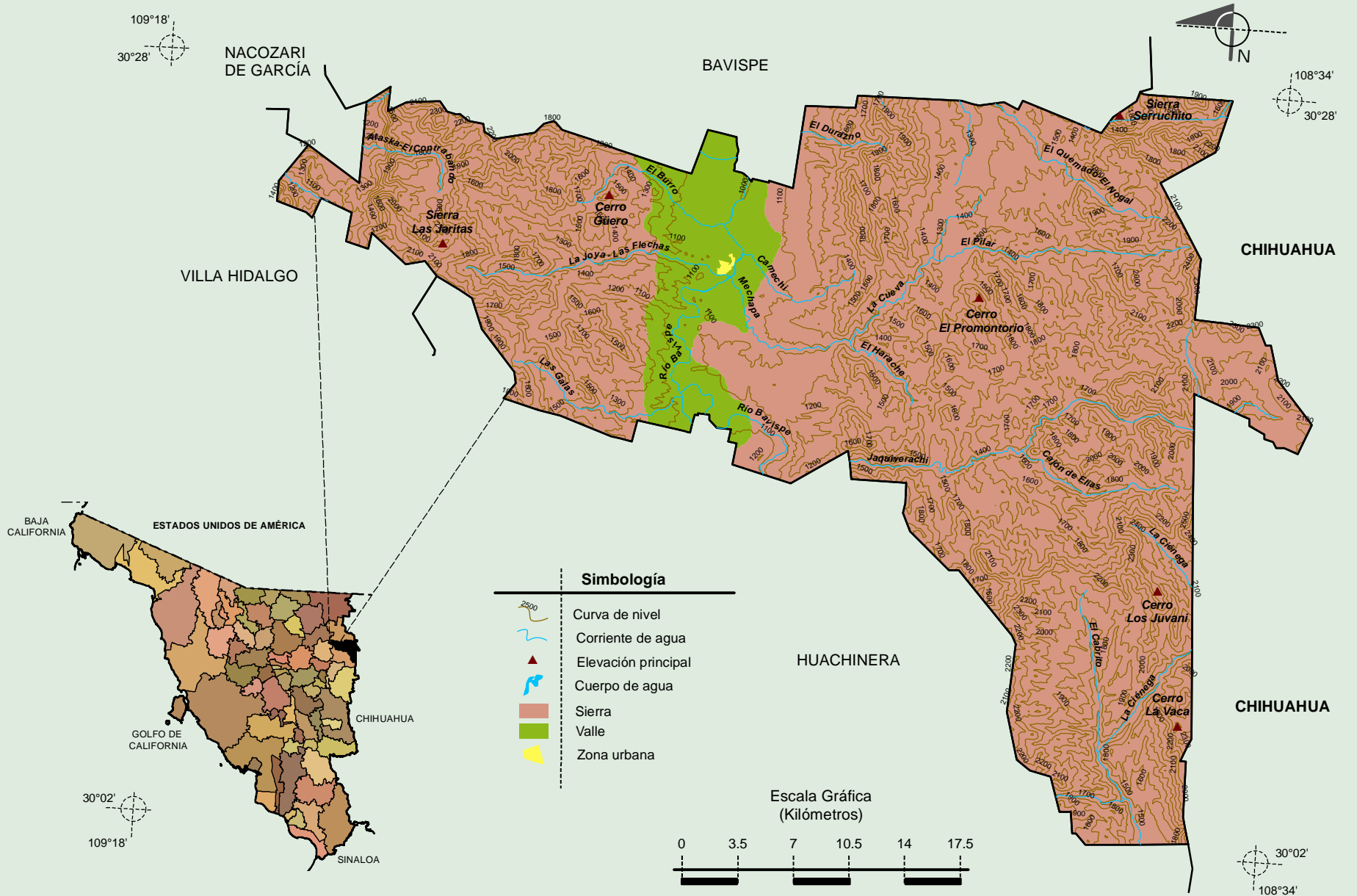
Localidades e Infraestructura para el Transporte



Fuente: INEGI. Marco Geoestadístico 2010, versión 4.3.
INEGI. Información Topográfica Digital Escala 1:250 000 serie III.

**Compendio de información geográfica municipal de los Estados Unidos Mexicanos
Bacerac, Sonora**

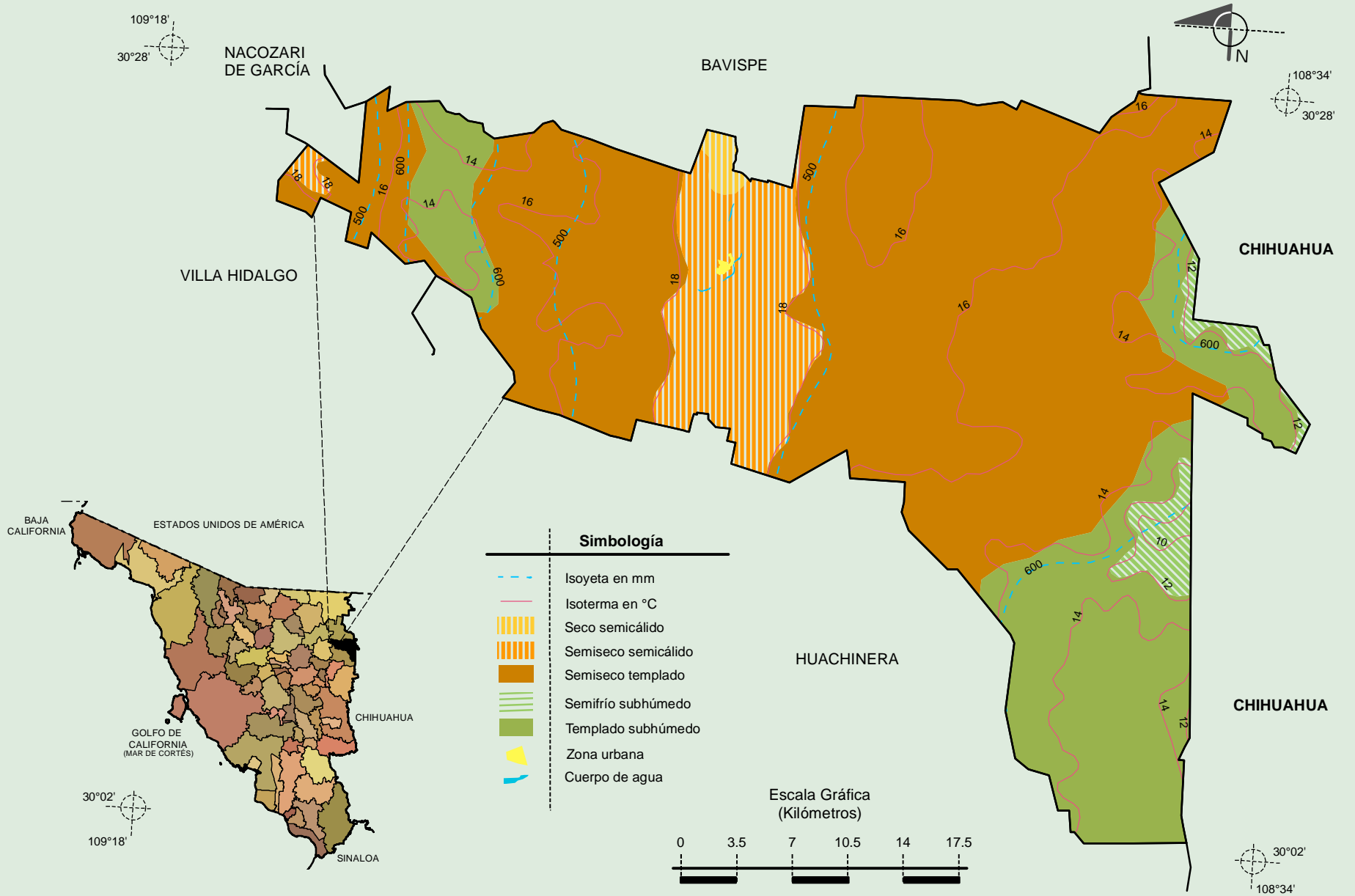
Relieve



Fuente: INEGI. Marco Geoestadístico 2010, versión 4.3.
 INEGI. Información Topográfica Digital Escala 1:250 000 serie II y serie III.
 INEGI. Continuo Nacional del Conjunto de Datos Geográficos de la Carta Fisiográfica 1:1 000 000, serie I.
 INEGI-CONAGUA. 2007. Mapa de la Red Hidrográfica Digital de México escala 1:250 000. México.

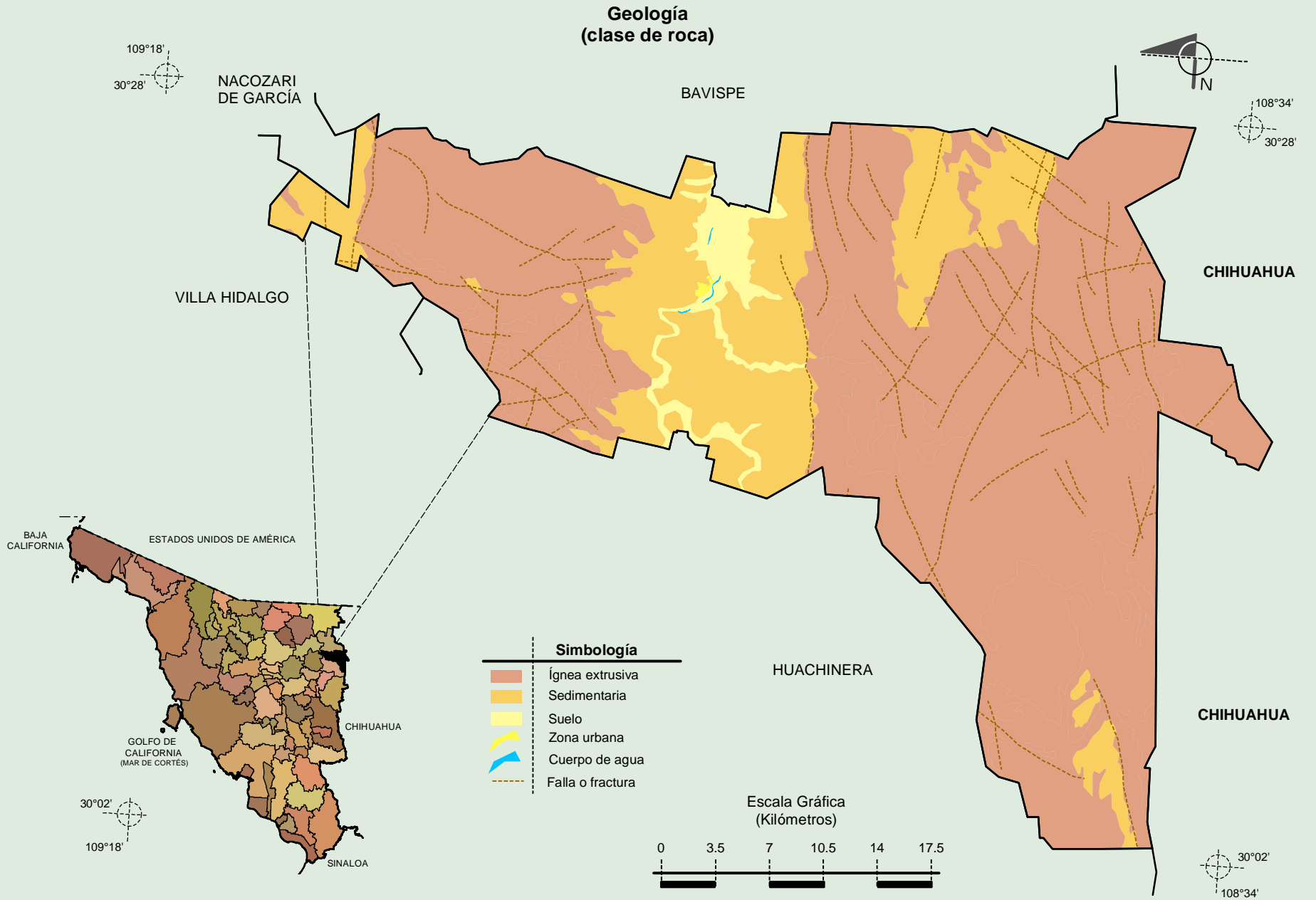
**Compendio de información geográfica municipal de los Estados Unidos Mexicanos
Bacerac, Sonora**

Climas



Fuente: INEGI. *Marco Geoestadístico 2010, versión 4.3.*
 INEGI. Continuo Nacional del Conjunto de Datos Geográficos de las Cartas de Climas, Precipitación Total Anual y Temperatura Media Anual 1:1 000 000, serie I.
 INEGI. Información Topográfica Digital Escala 1:250 000 serie III.

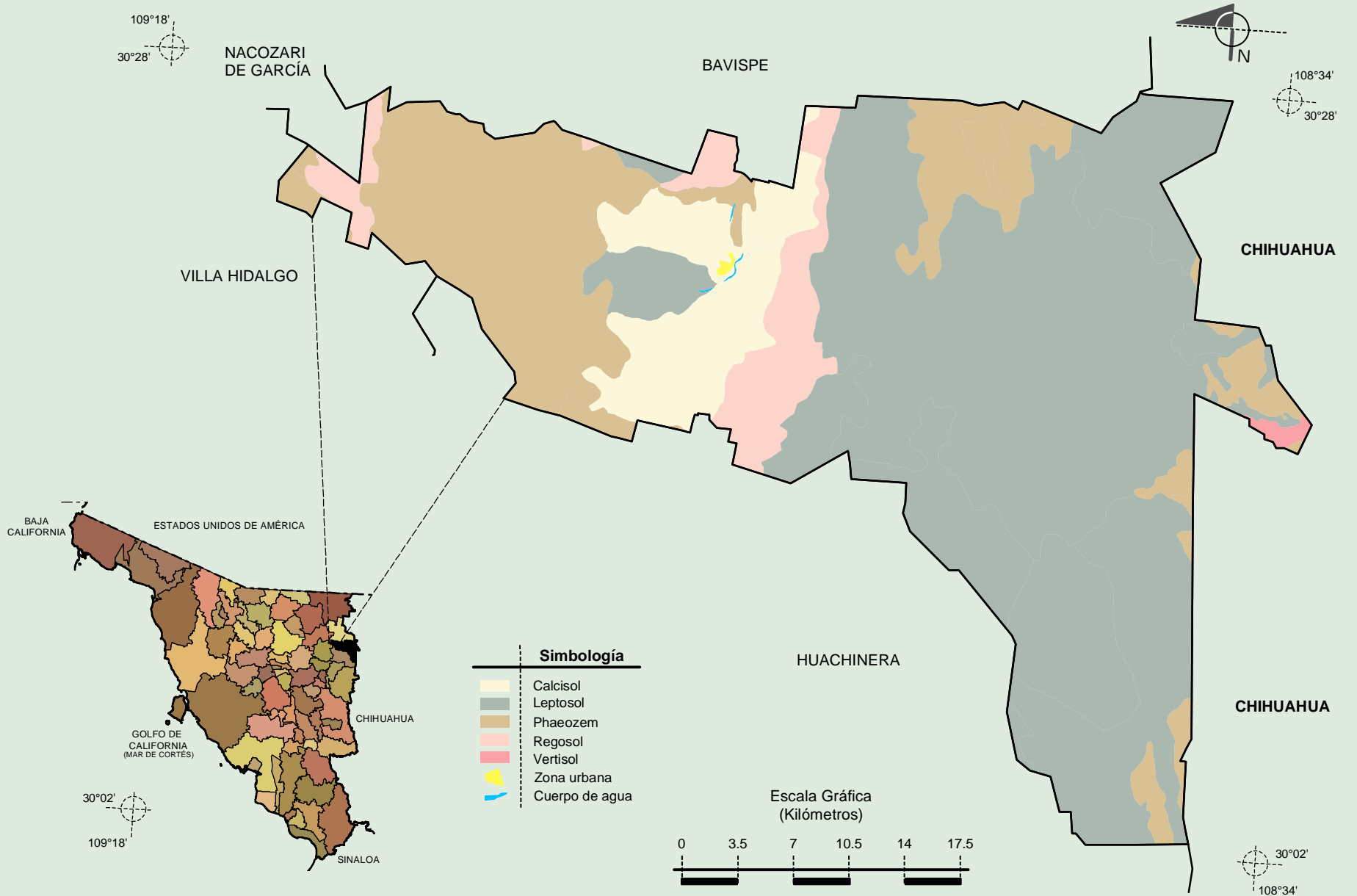
**Compendio de información geográfica municipal de los Estados Unidos Mexicanos
Bacerac, Sonora**



Fuente: INEGI. *Marco Geoestadístico 2010, versión 4.3.*
 INEGI. Continuo Nacional del Conjunto de Datos Geográficos de la Carta Geológica 1:250 000, serie I.
 INEGI. Información Topográfica Digital Escala 1:250 000 serie III.

**Compendio de información geográfica municipal de los Estados Unidos Mexicanos
Bacerac, Sonora**

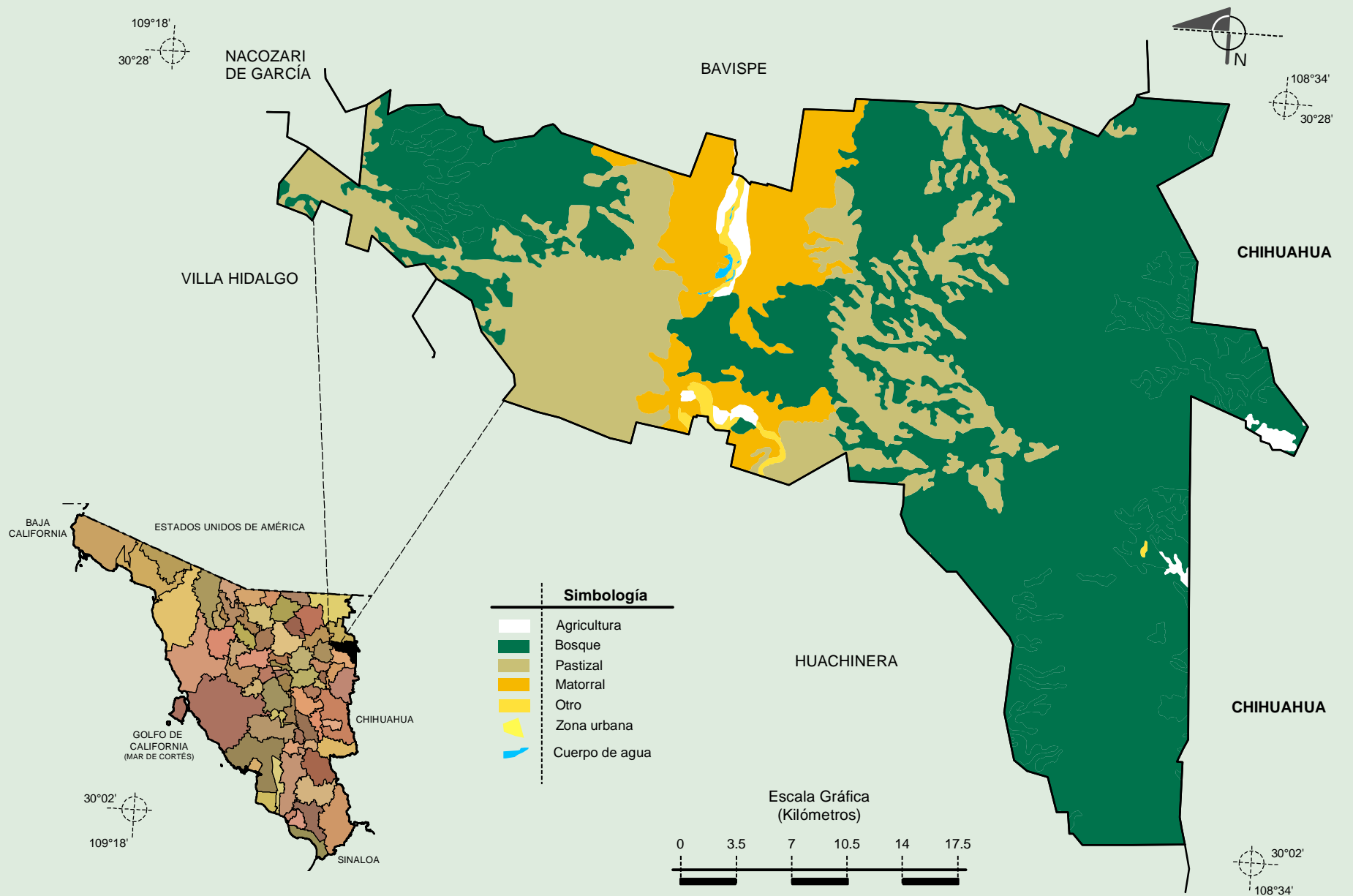
Suelos Dominantes



Fuente: INEGI. *Marco Geoestadístico 2010, versión 4.3.*
 INEGI. Conjunto de Datos Vectorial Edafológico, Escala 1:250 000, Serie II (Continuo Nacional).
 INEGI. Información Topográfica Digital Escala 1:250 000, serie III.

**Compendio de información geográfica municipal de los Estados Unidos Mexicanos
Bacerac, Sonora**

Uso del Suelo y Vegetación



Fuente: INEGI. *Marco Geoestadístico 2010, versión 4.3.*
 INEGI. Conjunto de Datos Vectoriales de Uso del Suelo y Vegetación Serie III Escala 1:250 000.
 INEGI. Información Topográfica Digital Escala 1:250 000 serie III.