



Compendio de información geográfica municipal 2010

Bacoachi

Sonora



INSTITUTO NACIONAL
DE ESTADÍSTICA Y GEOGRAFÍA

Compendio de información geográfica municipal de los Estados Unidos Mexicanos Bacoachi, Sonora clave geoestadística 26011

	Coordenadas y altitud	Colindancias	Otros datos
Ubicación geográfica	Entre los paralelos 30° 27' y 30° 54' de latitud norte; los meridianos 109° 44' y 110° 15' de longitud oeste; altitud entre 1,000 y 2,300 m.	Colinda al norte con los municipios de Cananea y Fronteras; al este con los municipios de Fronteras y Nacoziari de García; al sur con el municipio de Arizpe; al oeste con los municipios de Arizpe y Cananea.	Ocupa el 0.68% de la superficie del estado. Cuenta con 93 localidades y una población total de 1 646 habitantes. http://mapserver.inegi.org.mx/mgn/2k/ ; resultado del censo 2010.

	Provincia	Subprovincia	Sistemas de topoformas
Fisiografía	Sierra Madre Occidental (100%).	Sierras y Valles del Norte (100%).	Sierra alta (74.93%) y Valle intermontano (25.07%).

	Rango de temperatura	Rango de precipitación	Clima
Clima	12 - 20°C.	400 - 700 mm.	Semiseco temporal (90.59%), semiseco semicálido (8.18%), seco semicálido (1.23%).

	Periodo	Roca	Sitios de interés
Geología	Terciario (48.72%), Oligoceno-Mioceno-Terciario (30.87%), No definido (9.67%), Cuaternario (6.49%), Cretácico (2.76%), Paleógeno (0.47%) y Neógeno (0.11%).	Ígnea extrusiva: toba-ácida (22.01%), andesita (10.24%), riolita-toba ácida (9.33%), basalto (0.11%). Ígnea intrusiva: granito (10.24%), pórfido riolítico (0.03%). Sedimentaria: conglomerado (40.38%), caliza (0.27%). Suelo: aluvial (6.48%).	No disponible.

Nota: el porcentaje faltante corresponde a Zona Urbana con (0.07%) y NA (0.84)

	Suelo dominante
Edafología	Regosol (36.39%), Phaeozem (23.76%), Leptosol (22.73%), Luvisol (11.12%), Fluvisol (3.90%), Planosol (2.00%).

Nota: el porcentaje faltante corresponde a Zona Urbana con (0.07%) y NA (0.03%)

	Región hidrológica	Cuenca	Subcuenca	Corrientes de agua	Cuerpos de agua
Hidrografía	Sonora Sur (100%).	R. Sonora (94.71%), R. Yaqui (5.29%).	R. Sonora-Arispe (88.09%), R. Bacanuchi (6.62%), R. Moctezuma (5.08%), R. Agua Prieta (0.21%).	Perenne: Río Sonora Intermitentes: Agua Mala, Almagre, El Alazán, El Batamote, Los Fresnos-Las Hornillas, Palomas y Pichababi.	No disponible.

	Uso del suelo	Vegetación
Uso del suelo y vegetación	Agricultura (1.48%) y zona urbana (0.07%).	Pastizal (47.37%), bosque (26.27%), matorral (23.67%) y mezquital (1.11%).

Nota: el porcentaje faltante corresponde a NA con (0.03%)

	Agrícola	Pecuario
Uso potencial de la tierra	Para la agricultura mecanizada continua (1.70%). No apta para la agricultura (98.23%).	Para el desarrollo de praderas cultivadas (1.70%). Para el aprovechamiento de la vegetación del pastizal (8.55%). Para el aprovechamiento de la vegetación natural diferente del pastizal (19.07%). Para el aprovechamiento de la vegetación natural únicamente por el ganado caprino (70.61%).

Nota: el porcentaje faltante corresponde a Zona urbana (0.07%)

Zona urbana	La zona urbana está creciendo sobre suelo de Cuaternario y rocas sedimentarias y extrusivas del Terciario, en valle intermontano; sobre área donde originalmente había suelo denominado Fluvisol; tiene clima semiseco templado y semiseco semicálido y está creciendo sobre terrenos previamente ocupados por agricultura, y matorrales.
--------------------	---

Zonas arqueológicas y monumentos históricos	Monumentos históricos: El municipio cuenta con la iglesia de la cabecera municipal que fue construida en 1670.
--	--

Fuente: www.inafed.gob.mx/wb2/ELOCAL/ELOC Enciclopedia

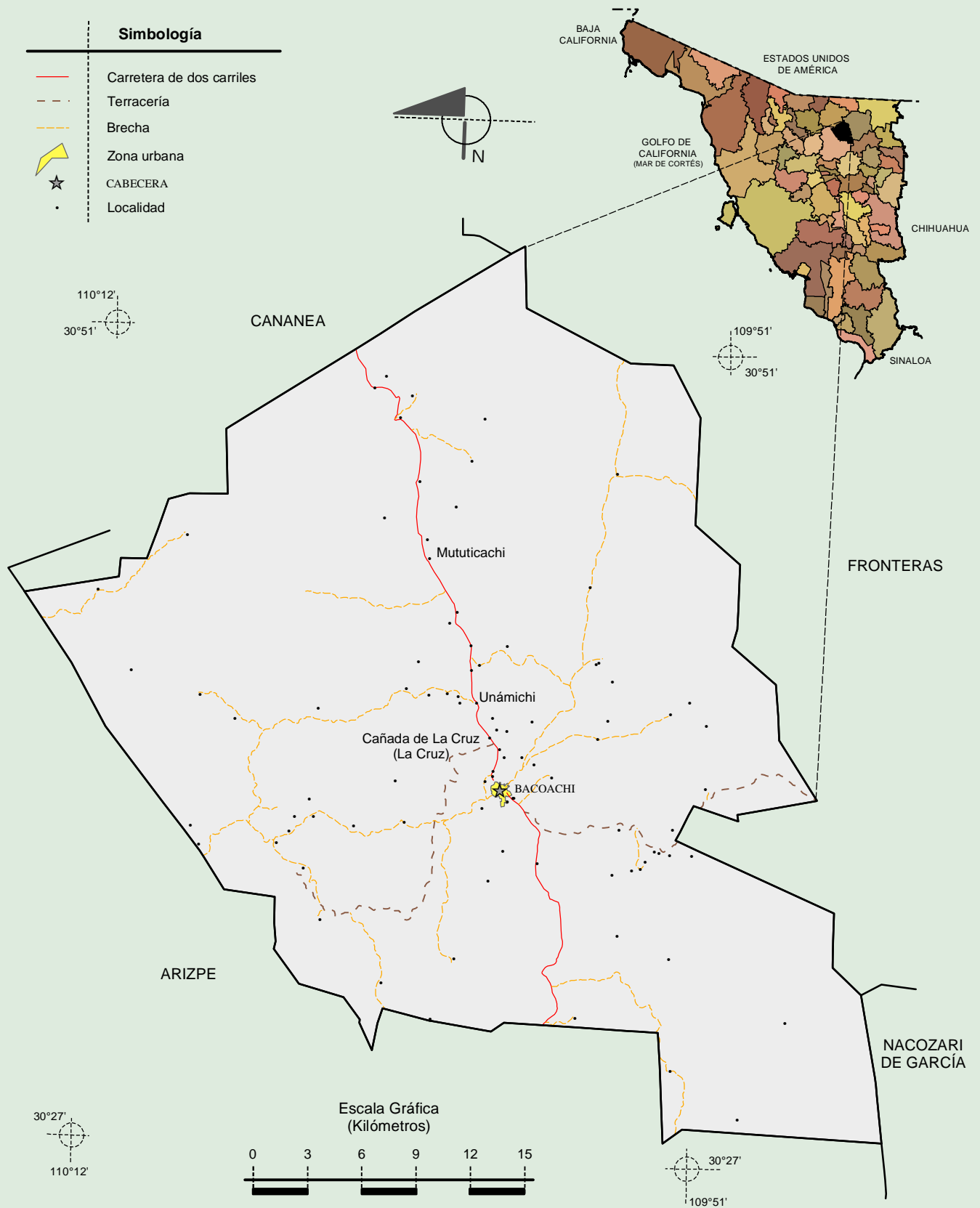
	Dialecto	Número de personas
Hablantes de lengua indígena	No especificado.	1.

Fuente: INEGI. Sonora. II Censo de Población y Vivienda, 2005. Tabulados básicos

	Artesanías	Gastronomía	Música
Cultura popular	No disponible.	La gastronomía del municipio se compone básicamente de; carne con chile, machaca, tortillas de harina, y caldo de queso y frijoles maneados.	No disponible.

Fuente: www.inafed.gob.mx/wb2/ELOCAL/ELOC_Enciclopedia

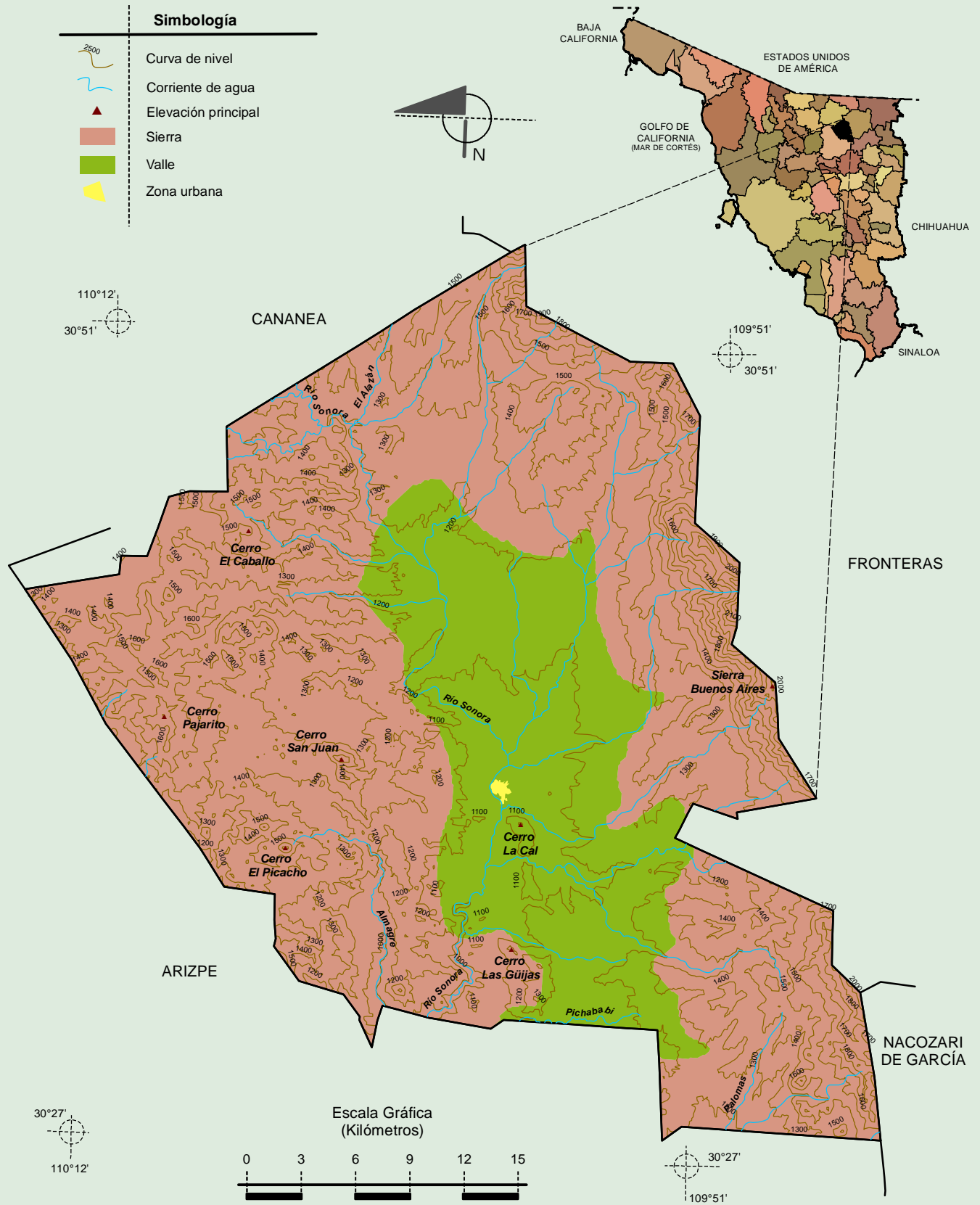
Localidades e Infraestructura para el Transporte



Fuente: INEGI. *Marco Geoestadístico 2010, versión 4.3.*
 INEGI. Información Topográfica Digital Escala 1:250 000 serie III.

**Compendio de información geográfica municipal de los Estados Unidos Mexicanos
Bacoachi, Sonora**

Relieve



Fuente: INEGI. *Marco Geoestadístico 2010, versión 4.3.*

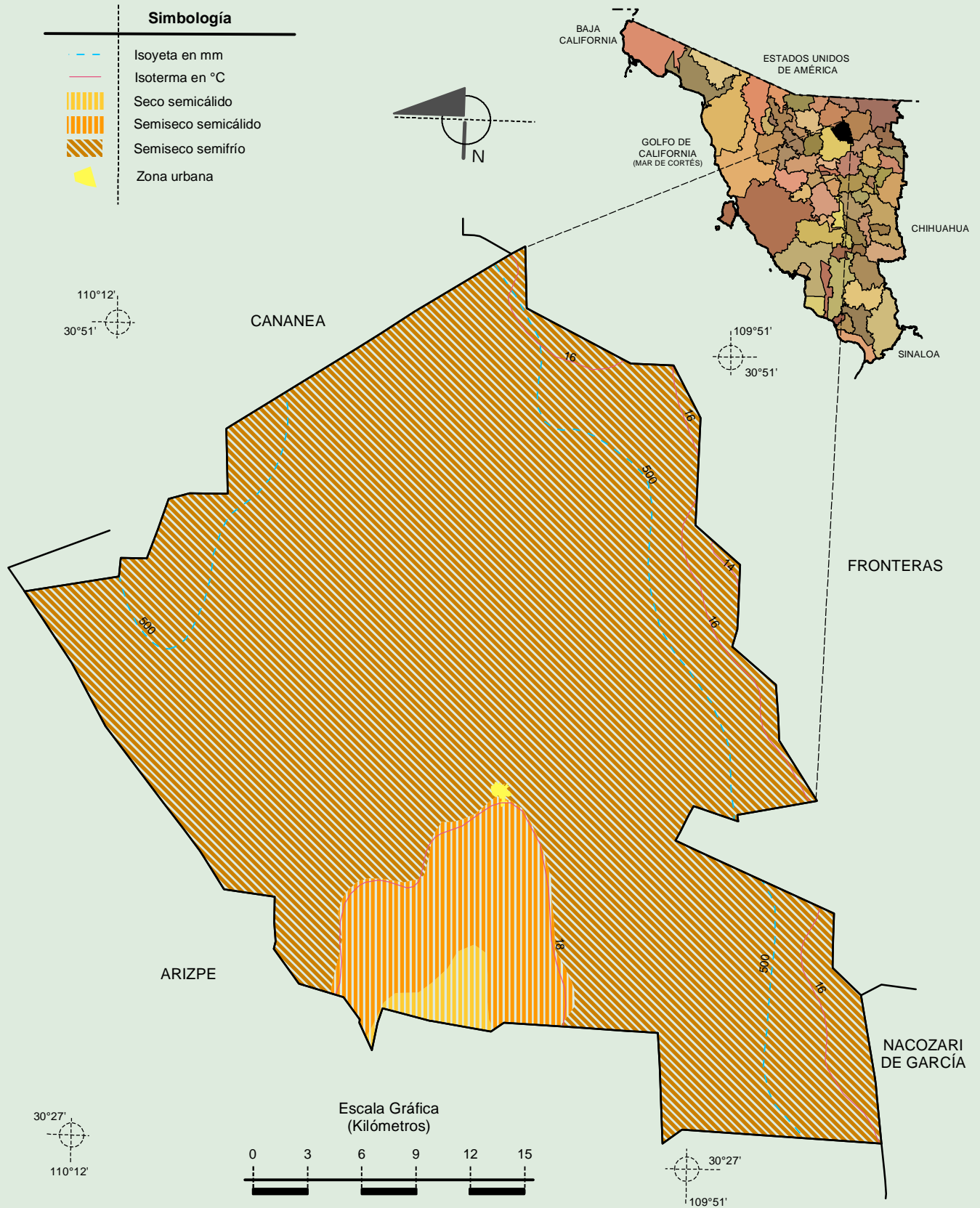
INEGI. Información Topográfica Digital Escala 1:250 000 serie II y serie III.

INEGI. Continuo Nacional del Conjunto de Datos Geográficos de la Carta Fisiográfica 1:1 000 000, serie I.

INEGI-CONAGUA. 2007. Mapa de la Red Hidrográfica Digital de México escala 1:250 000. México.

**Compendio de información geográfica municipal de los Estados Unidos Mexicanos
Bacoachi, Sonora**

Climas

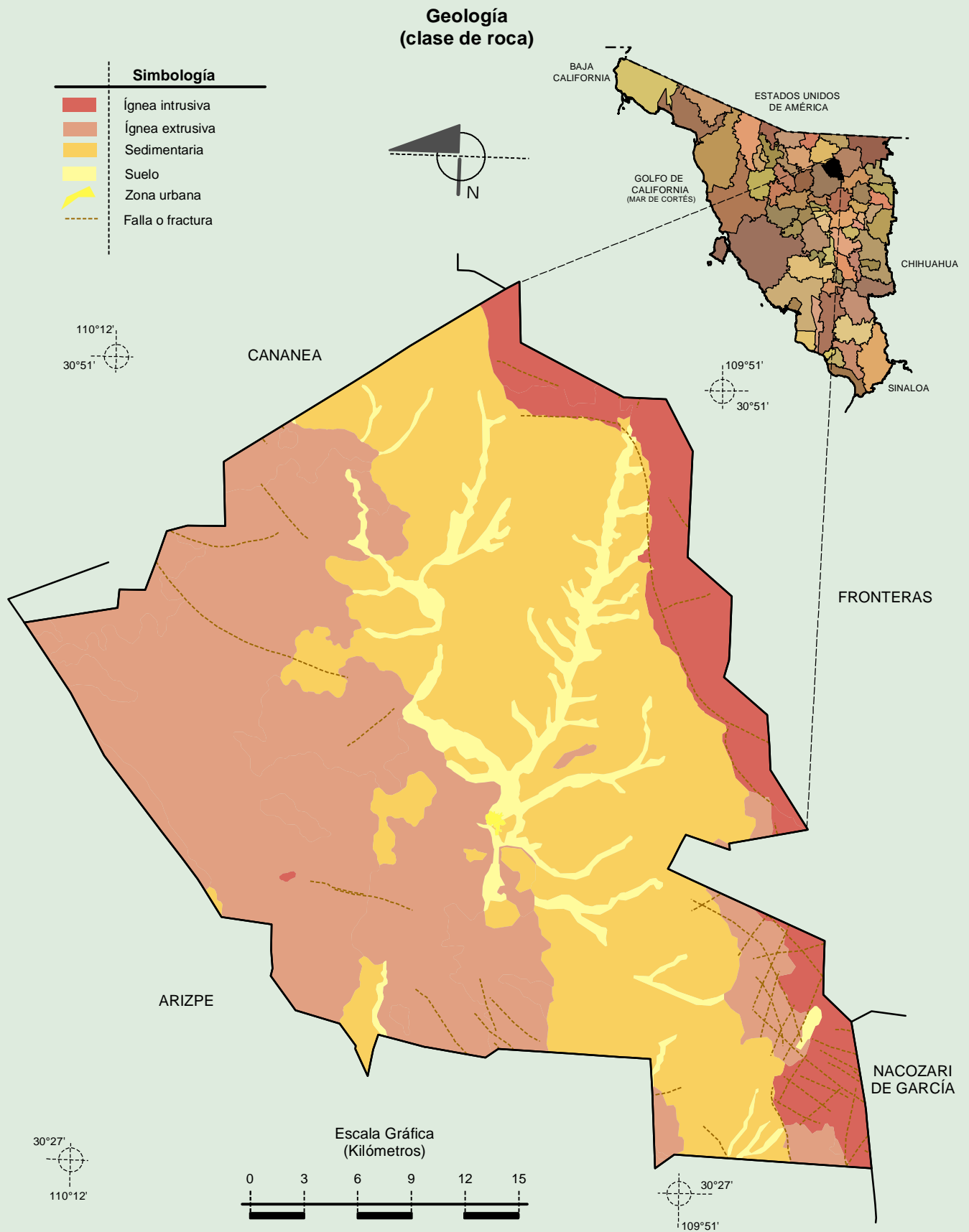


Fuente: INEGI. *Marco Geoestadístico 2010, versión 4.3.*

INEGI. Continuo Nacional del Conjunto de Datos Geográficos de las Cartas de Climas, Precipitación Total Anual y Temperatura Media Anual 1:1 000 000, serie I.

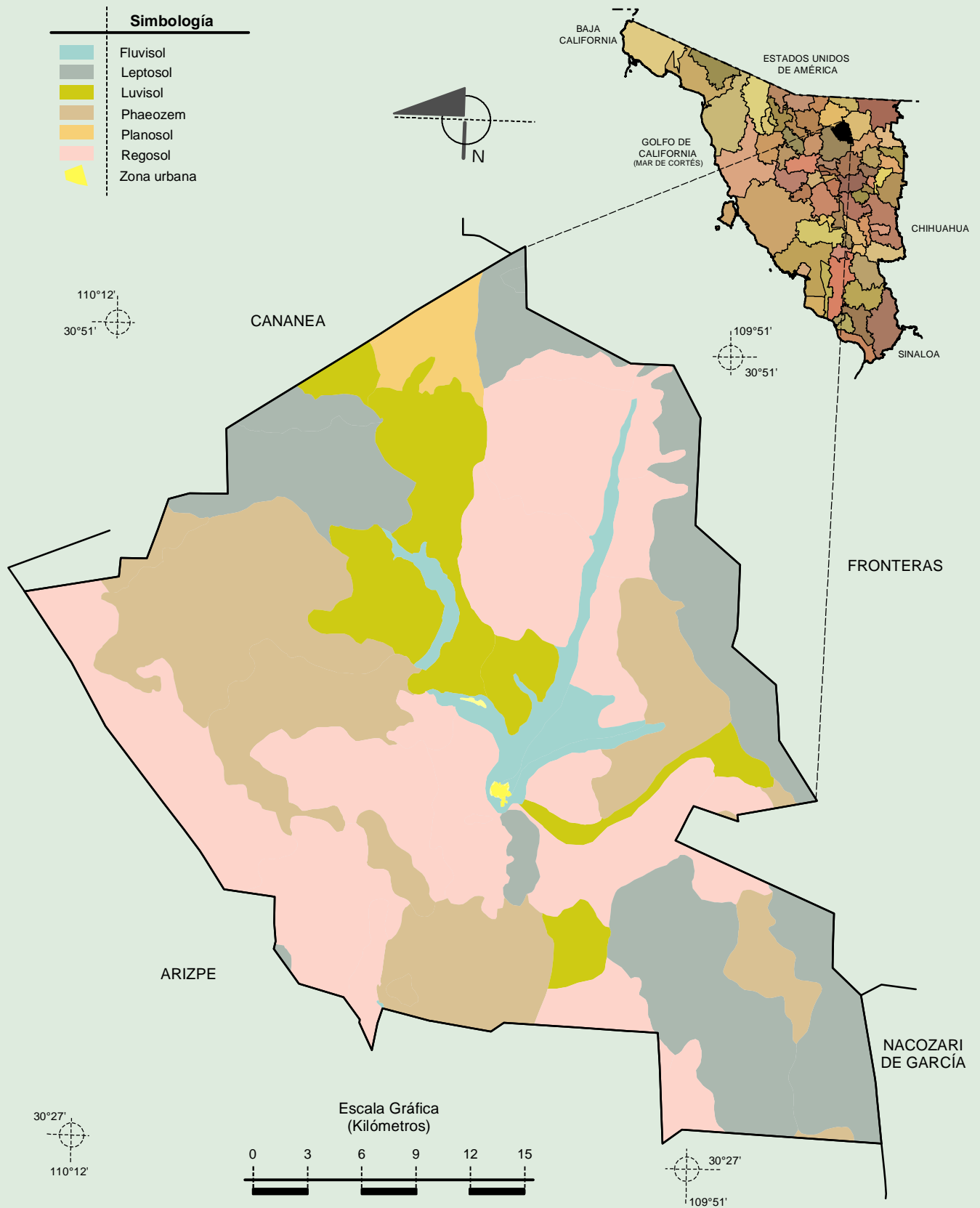
INEGI. Información Topográfica Digital Escala 1:250 000 serie III.

**Compendio de información geográfica municipal de los Estados Unidos Mexicanos
Bacoachi, Sonora**



Fuente: INEGI. *Marco Geoestadístico 2010, versión 4.3.*
 INEGI. Continuo Nacional del Conjunto de Datos Geográficos de la Carta Geológica 1:250 000, serie I.
 INEGI. Información Topográfica Digital Escala 1:250 000 serie III.

Suelos Dominantes










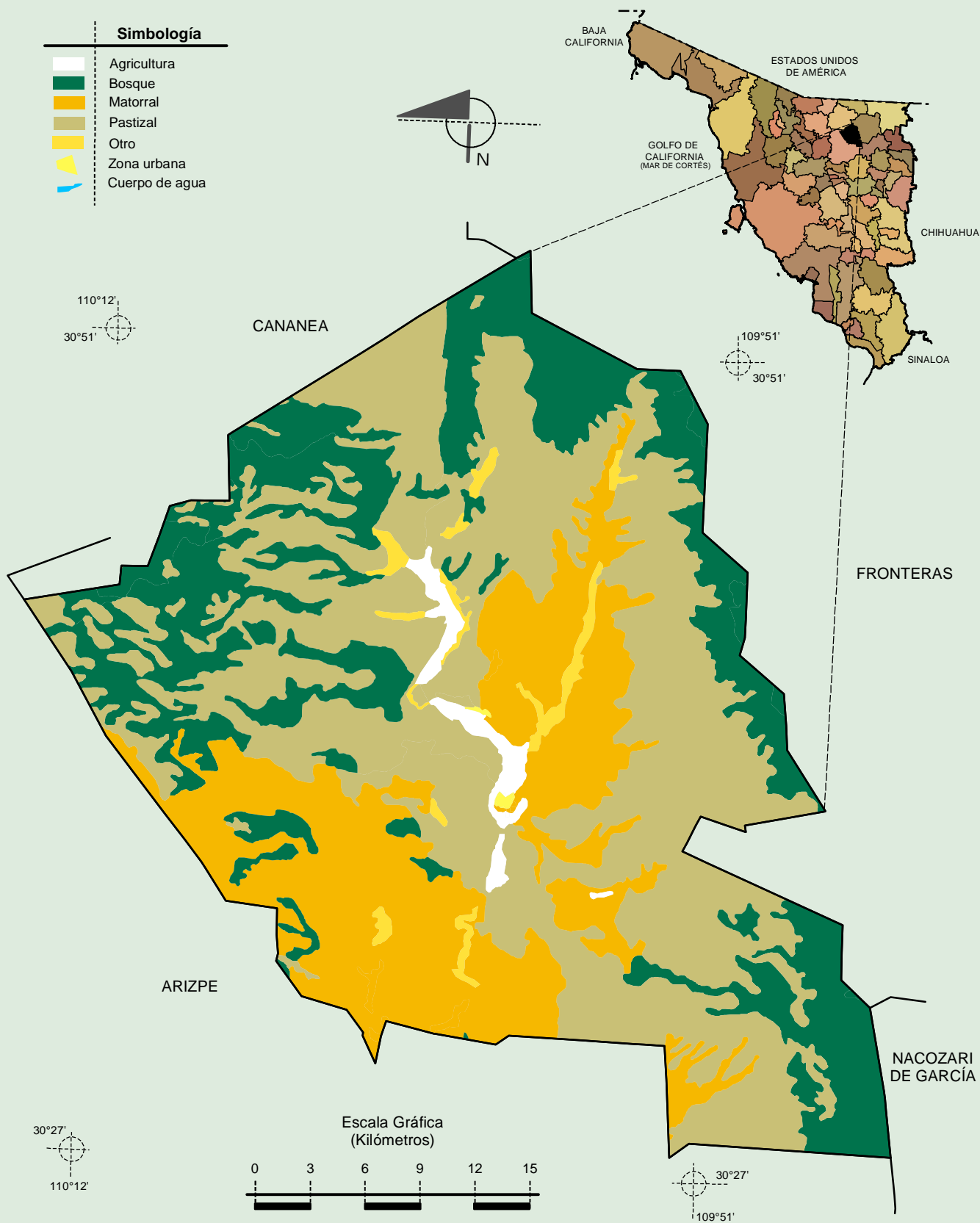
Fuente: INEGI. *Marco Geoestadístico 2010, versión 4.3.*

INEGI. Conjunto de Datos Vectorial Edafológico, Escala 1:250 000, Serie II (Continuo Nacional).

INEGI. Información Topográfica Digital Escala 1:250 000, Serie III.

Uso del Suelo y Vegetación

Simbología	
	Agricultura
	Bosque
	Matorral
	Pastizal
	Otro
	Zona urbana
	Cuerpo de agua



Fuente: INEGI. *Marco Geoestadístico 2010, versión 4.3.*
 INEGI. Conjunto de Datos Vectoriales de Uso del Suelo y Vegetación Serie III Escala 1:250 000.
 INEGI. Información Topográfica Digital Escala 1:250 000 Serie III.