

Instituto Nacional de Estadística y Geografía



# Compendio de información geográfica municipal 2010

Bavispe

Sonora



INSTITUTO NACIONAL  
DE ESTADÍSTICA Y GEOGRAFÍA

## Compendio de información geográfica municipal de los Estados Unidos Mexicanos Bavispe, Sonora clave geoestadística 26015

	Coordenadas y altitud	Colindancias	Otros datos
<b>Ubicación geográfica</b>	Entre los paralelos 30° 24' y 30° 54' de latitud norte; los meridianos 108° 39' y 109° 19' de longitud oeste; altitud entre 800 y 2 400 m.	Colinda al norte con el municipio de Agua Prieta y el estado de Chihuahua; al este con el estado de Chihuahua y el municipio de Bacerac; al sur con los municipios de Bacerac y Nacoziari de García; al oeste con los municipios de Nacoziari de García y Agua Prieta.	Ocupa el 0.96% de la superficie del estado. Cuenta con 85 localidades y una población total de 1 454 habitantes. <a href="http://mapserver.inegi.org.mx/mgn/2k/">http://mapserver.inegi.org.mx/mgn/2k/</a> ; resultado del censo 2010.

	Provincia	Subprovincia	Sistemas de topoformas
<b>Fisiografía</b>	Sierra Madre Occidental (99.58%), Sierras y Llanuras del Norte (0.42%).	Sierras y Cañadas del Norte (98.26%), Sierras y Valles del Norte (1.32%), Llanuras y Medanos del Norte (0.42%).	Sierra baja con cañadas (88.66%), Valle intermontano (9.64%), Sierra alta (1.27%) y Valle aluvial intermontano (0.43%).

	Rango de temperatura	Rango de precipitación	Clima
<b>Clima</b>	12 - 22°C.	300 - 800 mm.	Semiseco templado (70.10%), seco semicálido (20.46%), templado subhúmedo con lluvias en verano (7.0%) y semiseco semicálido (2.44%).

	Periodo	Roca	Sitios de interés
<b>Geología</b>	Oligoceno-Mioceno-Terciario (48.29%), Neógeno (25.33%), Cuaternario (14.84%), Terciario (5.71%), Pérmico (2.33%), Paleógeno (2.29%), Cretácico (1.10%).	Ígnea extrusiva: riolita-toba ácida (24.55%), toba ácida (23.75%), basalto (15.29%), andesita-toba intermedia (1.21%) Sedimentaria: conglomerado (26.74%), caliza (2.46%), lutita-arenisca (0.98%) Suelo: aluvial (4.82%) Ígnea intrusiva: granito (0.05%) y pórfido riolítico (0.04%).	Mina: cobre.

*Nota: el porcentaje faltante corresponde a Zona Urbana con (0.03%) y Cuerpos de Agua con 0.08%)*

<b>Edafología</b>	Suelo dominante
	Phaeozem (40.61%), Leptosol (25.37%), Regosol (18.57%), Vertisol (10.19%), Cambisol (3.12%), Calcisol (1.92%), Fluvisol (0.09%).

*Nota: el porcentaje faltante corresponde a Zona Urbana con (0.03%), Cuerpos de agua (0.08%) y NA con (0.02%)*

	Región hidrológica	Cuenca	Subcuenca	Corrientes de agua	Cuerpos de agua
<b>Hidrografía</b>	Sonora Sur (99.83%), Cuencas Cerradas del Norte (Casas Grandes) (0.17%).	R. Yaqui (99.83%), R. Casas Grandes (0.17%).	R. Bavispe-La Angostura (96.54%), R. Bavispe Bajo (3.29%), A. Salto del Ojo (0.17%).	Perenne: R. Bavispe Intermitentes: A. Hondo-Carricito, Cuchiverachi, El Durazno, El Aliso, El Batamote-La Cruz de Tamaya, El Diablo, El Durazno, El Elote, El Encino, El Jacalito-La Sabanilla, El Membrillo, El Membrillo, El Palpito, El Quemado-El Nogal, El Saucito, El Texano-El Texanito, El Zanjón, Hoyo del Mezcal-La Cueva, La Borrega, La Cañada, La Calera, La Galera, La Pita, La Pita-La Cieneguita, Las Borregas, Los Alisos, Los Baños, Los Babisos, Los Caballos, Los Carpitás, Los Cochis, Los Cunquis, Los Nogales-El Peñasco, Los Otates, Rancho Seco, San Miguel, Tasahuinora-El batamote, Tesahuinora.	No disponible.

	Uso del suelo	Vegetación
<b>Uso del suelo y vegetación</b>	Agricultura (1.57%) y zona urbana (0.03%).	Matorral (42.09%), bosque (35.72%), pastizal (20.14%), Mezquital (0.08%) y Vegetación de galería (0.27%).

*Nota: el porcentaje faltante corresponde a Cuerpos de agua (0.08%) y NA con (0.02%)*

	Agrícola	Pecuario
<b>Uso potencial de la tierra</b>	Para la agricultura mecanizada continua (7.81%). No aptas para la agricultura (92.08%).	Para el desarrollo de praderas cultivadas (7.81%). Para el aprovechamiento de la vegetación natural diferente del pastizal (14.04%). Para el aprovechamiento de la vegetación natural únicamente por el ganado caprino (78.04%).

*Nota: el porcentaje faltante corresponde a Zona Urbana con (0.03%) y Cuerpos de agua con (0.08%)*

<b>Zona urbana</b>	La zona urbana está creciendo sobre rocas sedimentarias del Neógeno y Suelo del Cuaternario, en valle intermontano; sobre áreas donde originalmente había suelos denominados Regosol; tiene clima seco semicálido y esta creciendo sobre terrenos previamente ocupados por matorrales y otros tipos de vegetación.
--------------------	--

<b>Zonas arqueológicas y monumentos históricos</b>	No disponible.
--	----------------

Fuente: [www.inafed.gob.mx/wb2/ELOCAL/ELOC](http://www.inafed.gob.mx/wb2/ELOCAL/ELOC) Enciclopedia

<b>Hablantes de lengua indígena</b>	Dialecto	Número de personas
	No especificado.	3.

Fuente: INEGI. Sonora. *II Censo de Población y Vivienda, 2005. Tabulados básicos*

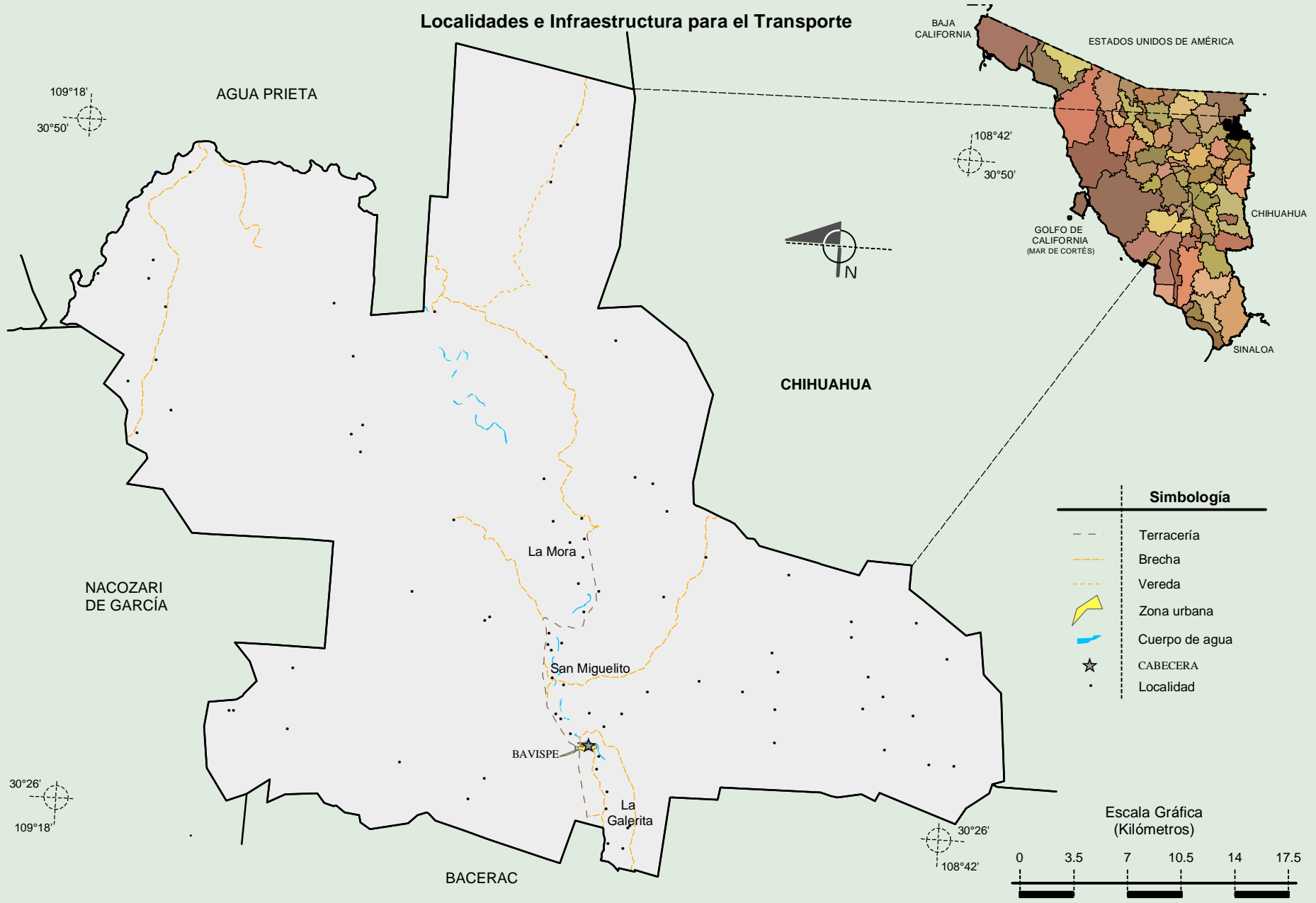
<b>Cultura popular</b>	Artesanías	Gastronomía	Música
	No disponible.	Alimentos: Carne de venado o jabalí, carne asada, carne machaca y queso. Dulces: Conservas de membrillo y manzana. Bebidas: Bacanora.	No disponible.

Fuente: [www.inafed.gob.mx/wb2/ELOCAL/ELOC](http://www.inafed.gob.mx/wb2/ELOCAL/ELOC) Enciclopedia

**Compendio de información geográfica municipal de los Estados Unidos Mexicanos  
Bavispe, Sonora**

INEGI. Compendio de información geográfica municipal 2010. Bavispe, Sonora. 2010

**Localidades e Infraestructura para el Transporte**

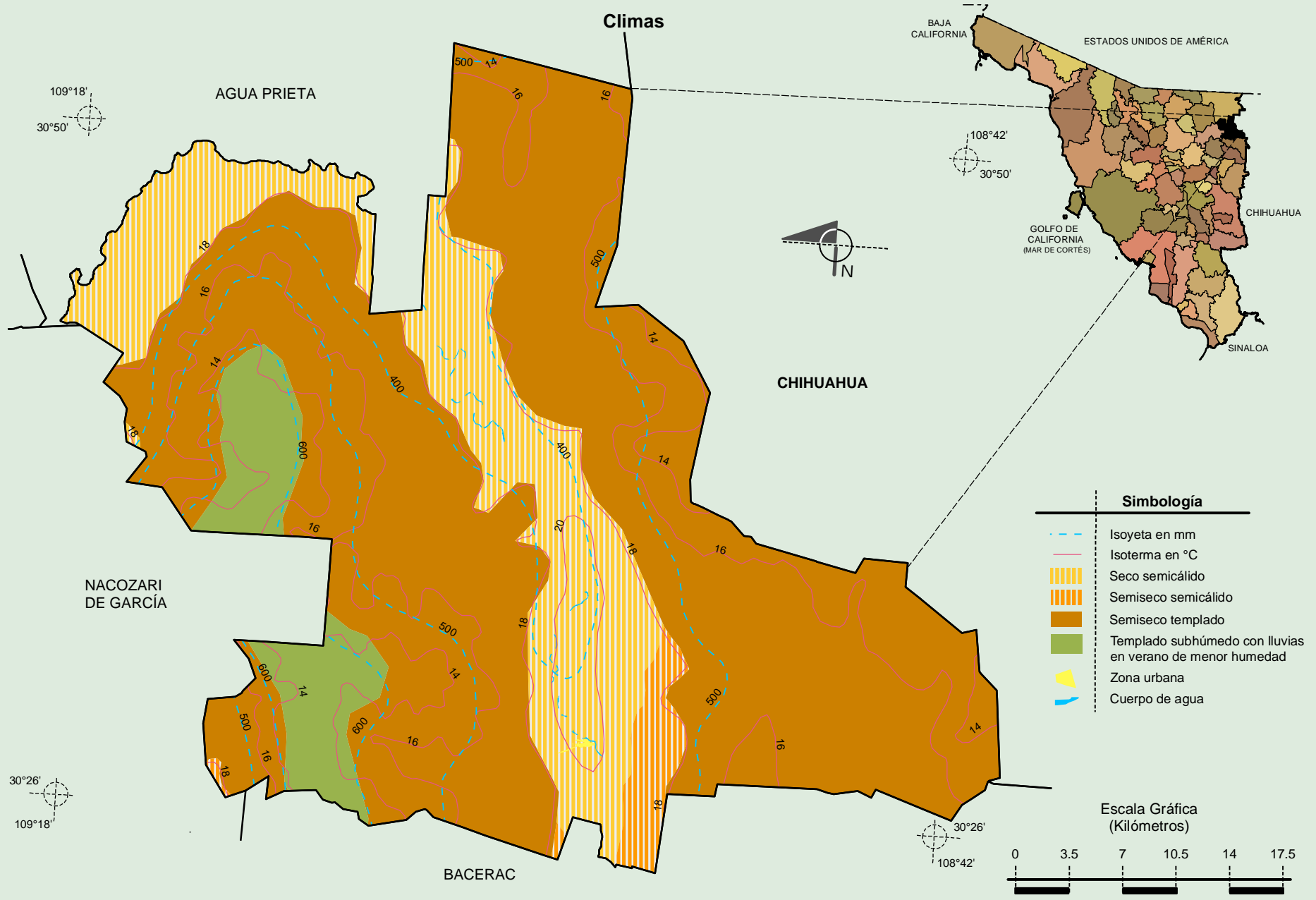


Fuente: INEGI. Marco Geoestadístico 2010, versión 4.3.  
INEGI. Información Topográfica Digital Escala 1:250 000 serie III.



**Compendio de información geográfica municipal de los Estados Unidos Mexicanos  
Bavispe, Sonora**

INEGI. Compendio de información geográfica municipal 2010. Bavispe, Sonora. 2010

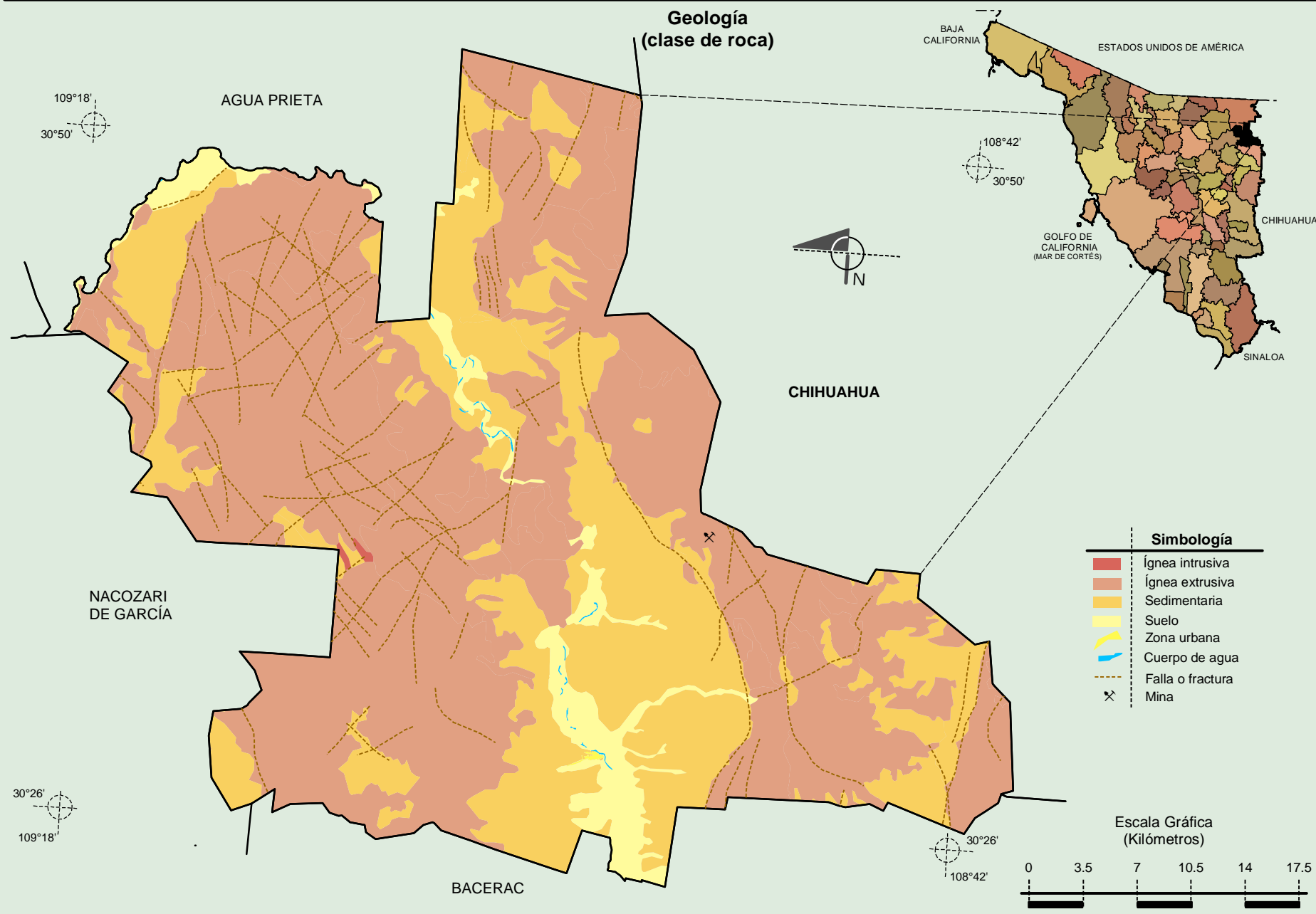


Fuente: INEGI. *Marco Geoestadístico 2010, versión 4.3.*

INEGI. Continuo Nacional del Conjunto de Datos Geográficos de las Cartas de Climas, Precipitación Total Anual y Temperatura Media Anual 1:1 000 000, serie I.

INEGI. Información Topográfica Digital Escala 1:250 000 serie III.

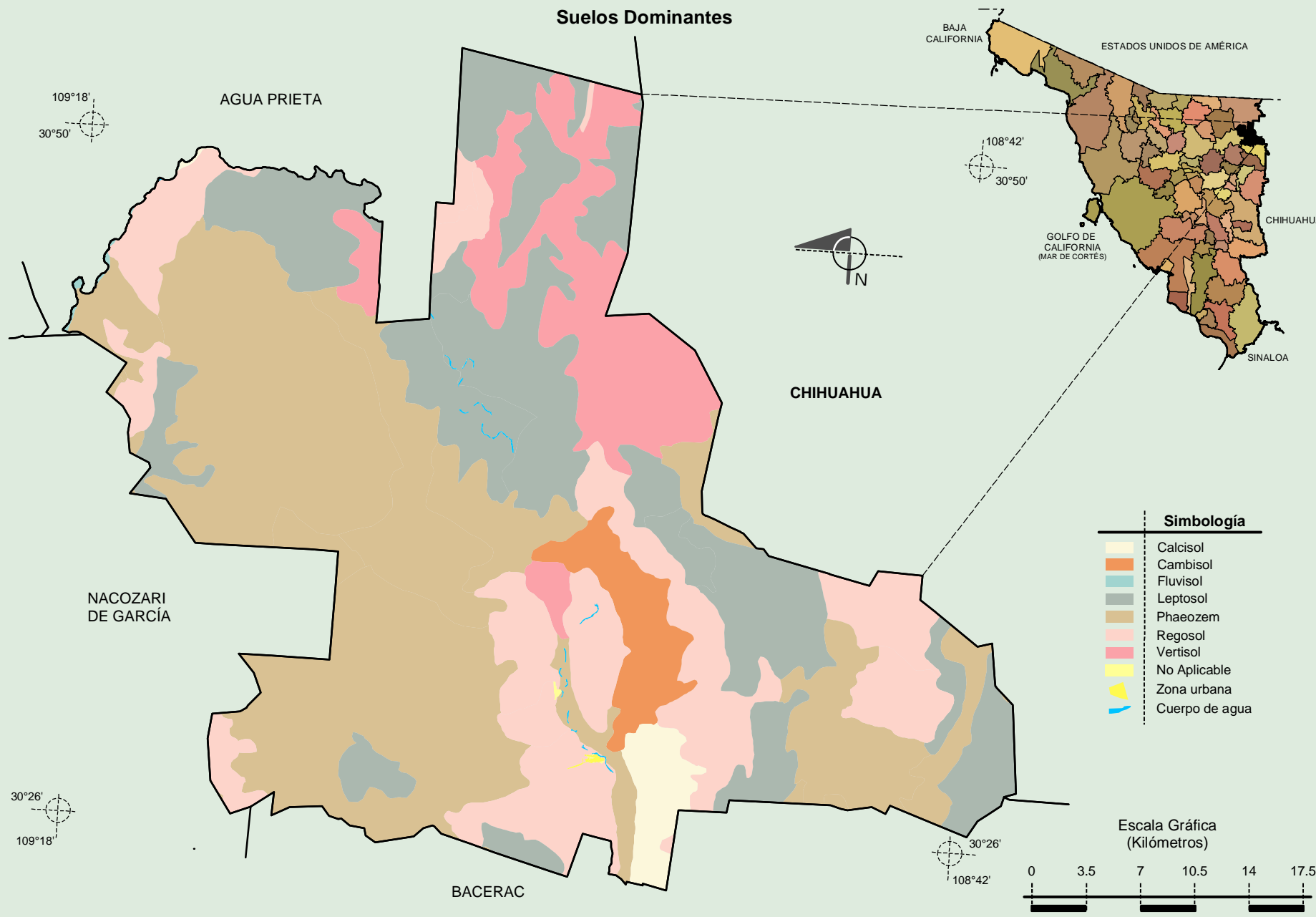
**Compendio de información geográfica municipal de los Estados Unidos Mexicanos  
Bavispe, Sonora**



Fuente: INEGI. *Marco Geoestadístico 2010, versión 4.3.*  
 INEGI. Continuo Nacional del Conjunto de Datos Geográficos de la Carta Geológica 1:250 000, serie I.  
 INEGI. Información Topográfica Digital Escala 1:250 000 serie III.

**Compendio de información geográfica municipal de los Estados Unidos Mexicanos  
Bavispe, Sonora**

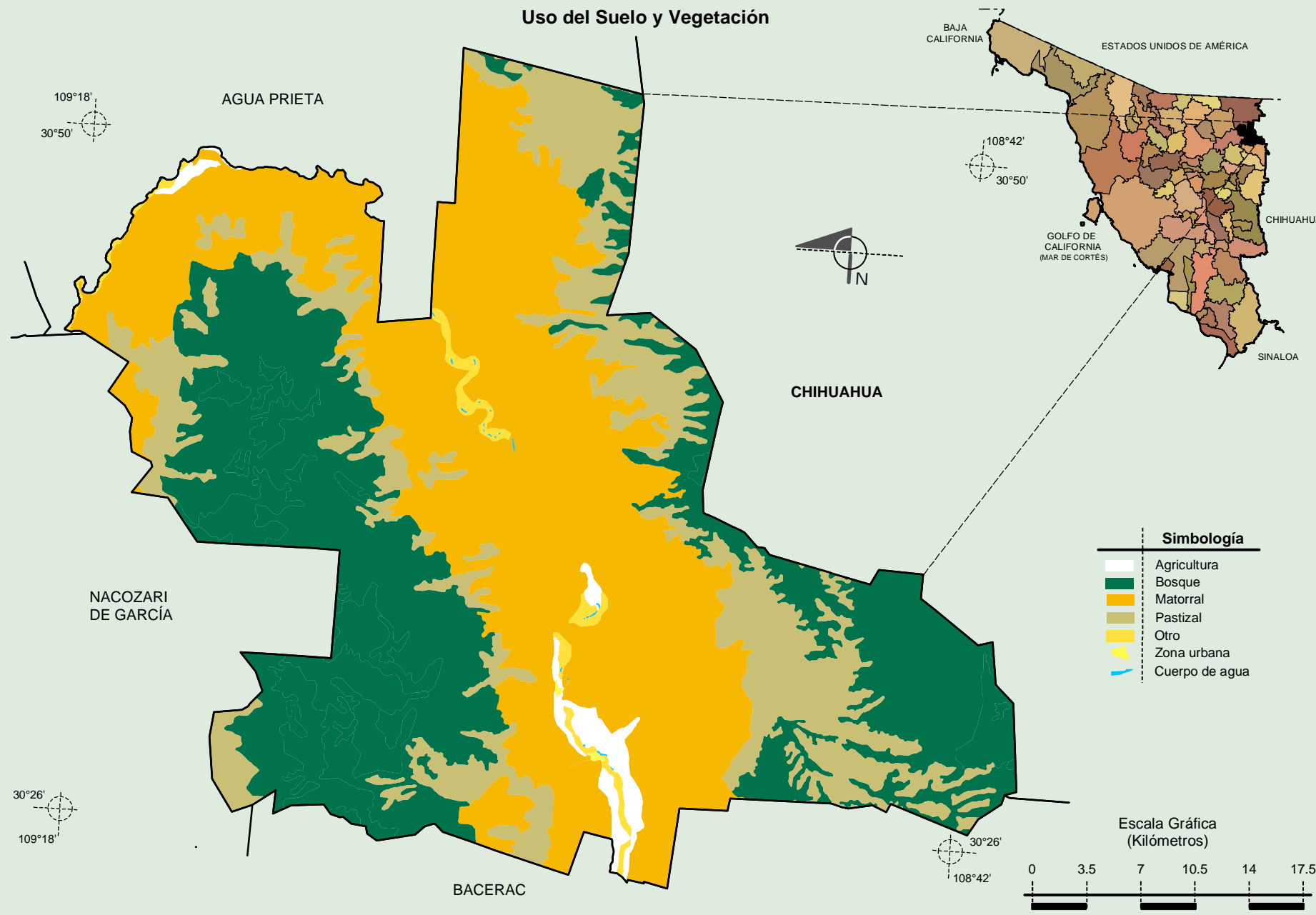
INEGI. Compendio de información geográfica municipal 2010. Bavispe, Sonora. 2010



Fuente: INEGI. *Marco Geoestadístico 2010, versión 4.3.*  
 INEGI. Conjunto de Datos Vectorial Edafológico, Escala 1:250 000, Serie II (Continuo Nacional).  
 INEGI. Información Topográfica Digital Escala 1:250 000, serie III.

Compendio de información geográfica municipal de los Estados Unidos Mexicanos  
Bavispe, Sonora

Uso del Suelo y Vegetación



Fuente: INEGI. Marco Geoestadístico 2010, versión 4.3.  
INEGI. Conjunto de Datos Vectoriales de Uso del Suelo y Vegetación Serie III Escala 1:250 000.  
INEGI. Información Topográfica Digital Escala 1:250 000 serie III.