



# Compendio de información geográfica municipal 2010

Caborca

Sonora



**Compendio de información geográfica municipal de los  
Estados Unidos Mexicanos  
Caborca, Sonora  
clave geoestadística 26017**

Ubicación geográfica	Coordenadas y altitud	Colindancias	Otros datos
	Entre los paralelos 30° 03' y 31° 45' de latitud norte; los meridianos 112° 03' y 113° 08' de longitud oeste; altitud entre 100 y 1 200 m.	Colinda al norte con los municipios de Puerto Peñasco, Plutarco Elías Calles y Los Estados Unidos de América; al este con los Estados Unidos de América y los municipios de Altar y Pitiquito; al sur con el municipio de Pitiquito y el Golfo de California (Mar de Cortés); al oeste con el Golfo de California (Mar de Cortés) y el municipio de Puerto Peñasco.	Ocupa el 5.93% de la superficie del estado. Cuenta con 610 localidades y una población total de 81 309 habitantes. <a href="http://mapserver.inegi.org.mx/mgn/2k/">http://mapserver.inegi.org.mx/mgn/2k/</a> ; resultado del censo 2010.

Fisiografía	Provincia	Subprovincia	Sistemas de topoformas
	Llanura Sonorense (100%)	Sierras y Llanuras Sonorenses (97.68%), Desierto de Altar (2.32%)	Bajada con lomerío (53%), Llanura aluvial (20.07%), Sierra escarpada compleja (8.75%), Vaso lacustre (7.90%), Lomerío complejo (2.45%), Llanura costera con dunas y salina (2.32%), Sierra escarpada compleja con lomerío (2.02%), Sierra escarpada volcánica (1.54%), Sierra escarpada (0.82%), Playa o barra (0.74%), Lomerío típico (0.35%), Sierra escarpada volcánica con lomerío (0.04%).

Clima	Rango de temperatura	Rango de precipitación	Clima
	18 - 22°C.	0 - 500 mm.	Muy seco semicálido (95.68%), Muy seco muy cálido y cálido (4.09%) y seco semicálido (0.22%).

Geología	Periodo	Roca	Sitios de interés
	Cuaternario (80.38%), No definido (6.15%), Cretácico (5.16%), Terciario (4.55%), Jurásico (1.30%), Triásico (0.70%) y No aplicable (1.49%).	Suelo: aluvial (59.52%), eólico (19.29%), lacustre (0.26%), litoral (0.01%). Ígnea intrusiva: granodiorita (3.17%), granito (2.57%), tonalita (0.23%),	Minas: oro, plata, cobre, plomo, zinc y antimonio.

		<p>diorita (0.13%).  Sedimentaria: conglomerado (2.84%), caliza (1.50%), arenisca-limolita (0.70%), lutita-arenisca (0.55%), limolita-arenisca-conglomerado (0.12%), arenisca (0.05%), arenisca-conglomerado (0.03%).  Metamórfica: metaandesita (4.15%), gneis (0.21%), esquisto (0.05%), metaconglomerado (0.01%).  Ígnea extrusiva: aresnica-toba intermedia (1.52%), toba ácida (0.86%), andesita (0.81%), riolita (0.58%), basalto (0.27%), riolacita-dacita (0.21%), riolacita (0.04%), riolita-toba ácida (0.02%), toba intermedia (0.01%) y No aplicable (0.02%).</p>	
--	--	---	--

*Nota: el porcentaje faltante corresponde a Zona Urbana con (0.27%)*

<b>Edafología</b>	Suelo dominante
	<p>Calcisol (38.14%), Arenosol (20.67%), Leptosol (16.23%), Regosol (15.08%), Fluvisol (4.40%), Vertisol (2.71%), Luvisol (1.27%), Cambisol (1.12%), Solonchak (0.05%).</p>

*Nota: el porcentaje faltante corresponde a Zona Urbana con (0.27%) y NA con (0.06%)*

	Región hidrológica	Cuenca	Subcuenca	Corrientes de agua	Cuerpos de agua
<b>Hidrografía</b>	Sonora Norte (100%)	R. Concepción- A. Cocaspera (42.35%), Desierto de Altar-R. Bamori (36.77%), R. San Ignacio y Otros (20.88%)	Costa Rica (28.02%), Puerto Libertad (20.88%), R. de La Concepción (15.33%), R. Coyote (13.98%), A. Tesota (8.63%), R. Sonoyta (8.59%), R. Magdalena (4.42%), R. Bamori (0.15%).	Intermitentes: El Bamuri, El Carbón, El Carrillito, El Coyote, El Cubo, El Julio, San Lorenzo y Sonoyta. Perenes: Asunción.	No disponible.

<b>Uso del suelo y vegetación</b>	Uso del suelo	Vegetación
	Agricultura (7.14%) y zonas urbanas (0.27%).	Matorral (86.66%), pastizal (4.47%), vegetación de galería (0.72%), vegetación de dunas costeras (0.41%), No aplicable (0.29%) y vegetación halófila (0.04%).

Uso potencial de la tierra	Agrícola	Pecuario
	Para la agricultura mecanizada continua (62.16%) Para la agricultura con tracción animal continua (15.50%). No apta para la agricultura (22.07%)	Para el desarrollo de praderas cultivadas (62.16%). Para el aprovechamiento de la vegetación natural diferente del pastizal (20.49%). Para el aprovechamiento de la vegetación natural únicamente por el ganado caprino (15.57%). No apta para el aprovechamiento pecuario (1.51%).

*Nota: el porcentaje faltante corresponde a Zona Urbana con (0.27%)*

<b>Zona urbana</b>	Las zonas urbanas están creciendo sobre suelos del Cuaternario, en llanura aluvial y bajada con lomeríos; sobre áreas donde originalmente había suelos denominados Calcisol, Leptosol y Vertisol, tienen clima muy seco muy cálido y cálido y muy seco semicálido y están creciendo sobre terrenos previamente ocupados por agricultura y matorrales.
--------------------	---

<b>Zonas arqueológicas y monumentos históricos</b>	Arquitectónicos: Se puede considerar monumento histórico a la iglesia de Nuestra Señora de la Concepción de Caborca, fundada en 1688 por el padre Kino. Obras de arte: pinturas rupestres, jeroglíficos, grabados en rocas, localizados en la región Bízani, ubicado en la costa de Caborca.
--	---

Fuente: [www.inafed.gob.mx/wb2/ELOCAL/ELOC](http://www.inafed.gob.mx/wb2/ELOCAL/ELOC) Enciclopedia

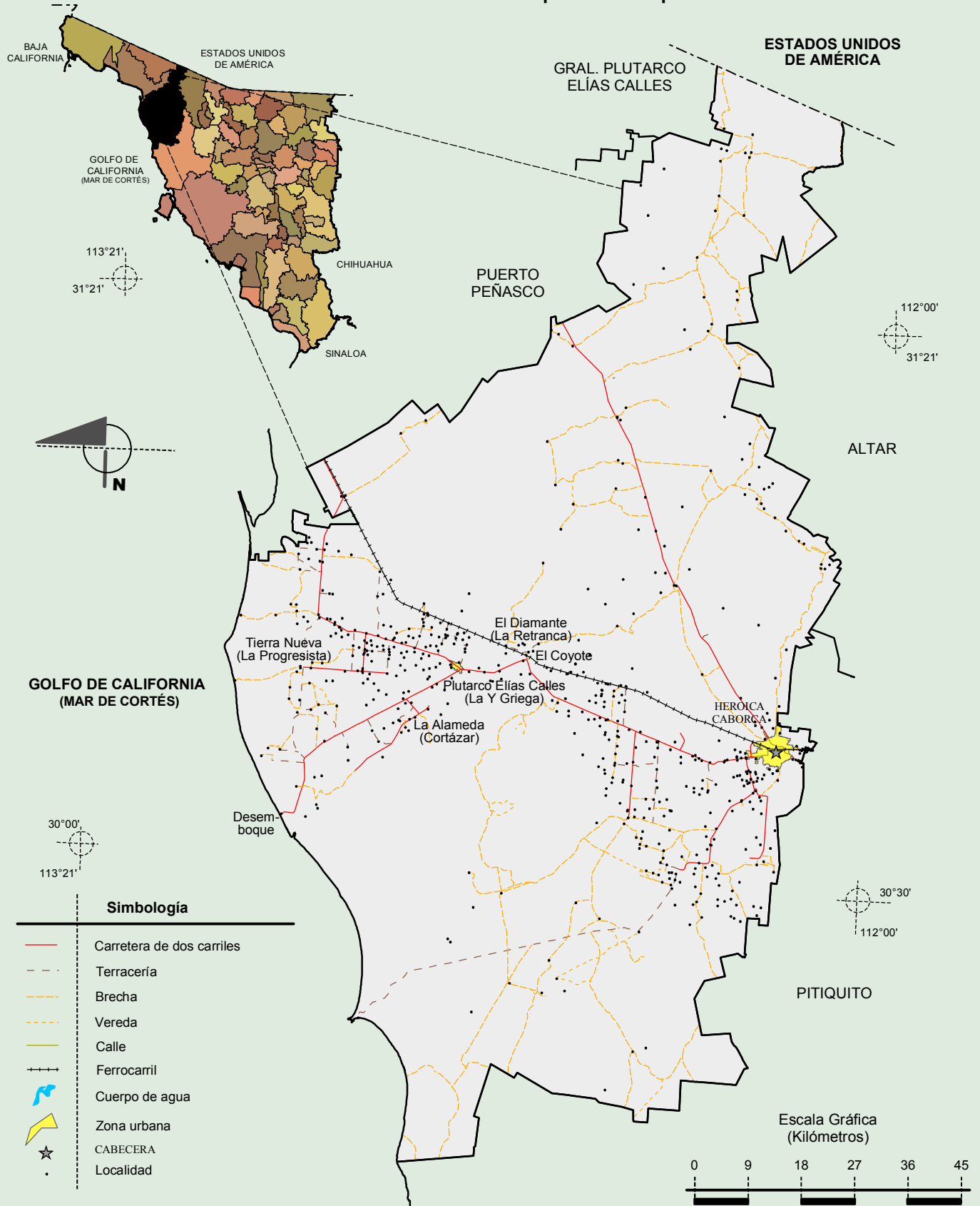
Hablantes de lengua indígena	Dialecto	Número de personas
	Lenguas mixtecas, Triqui, Mayo, Lenguas zapotecas y No especificado.	606.

Fuente: INEGI. Sonora. II Censo de Población y Vivienda, 2005. Tabulados básicos

Cultura popular	Artesanías	Gastronomía	Música
	Artesanías en palo fierro.	Alimentos: Carne asada, cabeza, machaca, caldo de queso, cocido. Dulces: pasas, duraznos en almíbar, albaricoque.	No disponible.

Fuente: [www.inafed.gob.mx/wb2/ELOCAL/ELOC](http://www.inafed.gob.mx/wb2/ELOCAL/ELOC) Enciclopedia

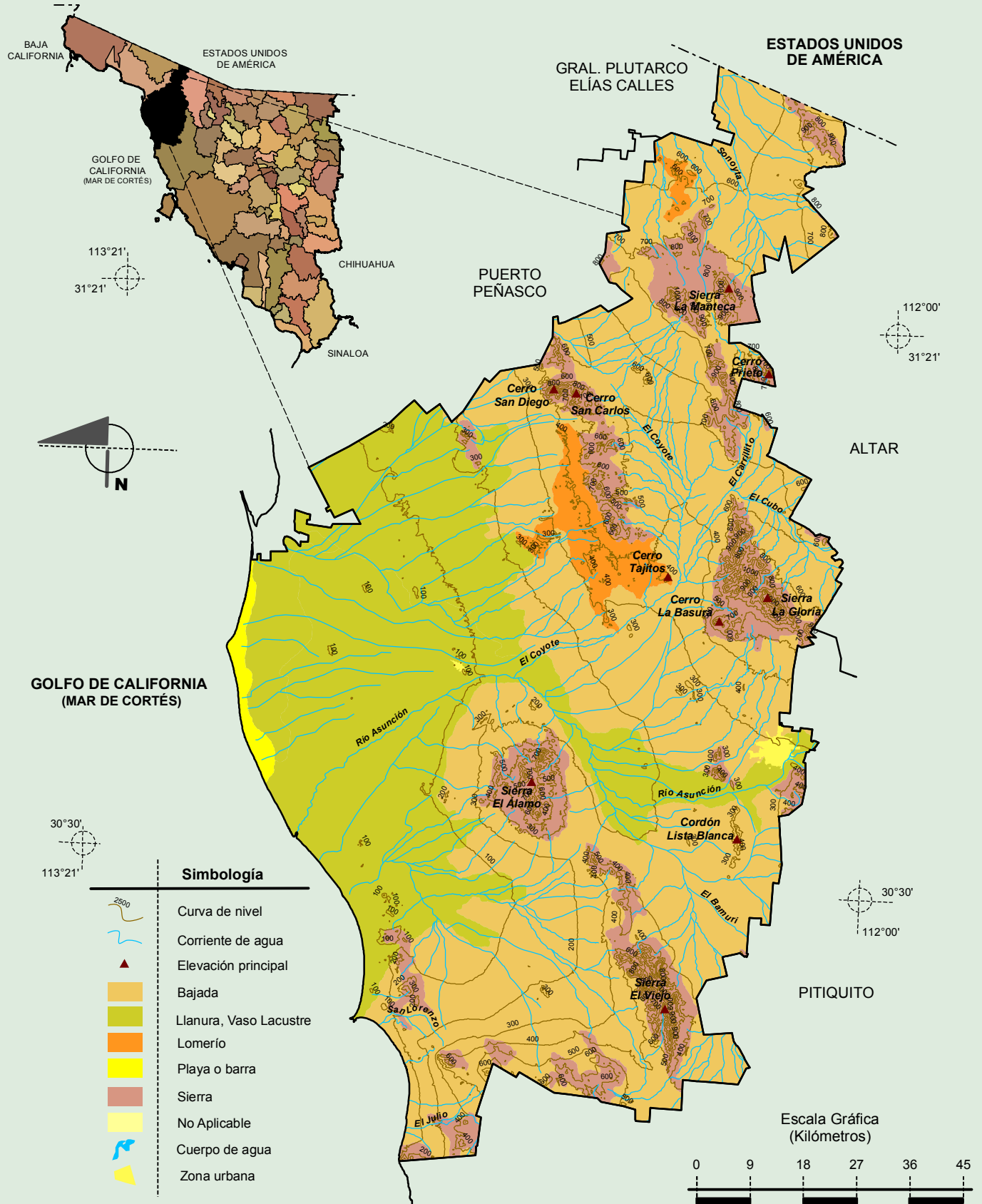
Localidades e Infraestructura para el Transporte



Fuente: INEGI. Marco Geoestadístico 2010, versión 4.3.  
INEGI. Información Topográfica Digital Escala 1:250 000 serie III.

**Compendio de información geográfica municipal de los Estados Unidos Mexicanos  
Caborca, Sonora**

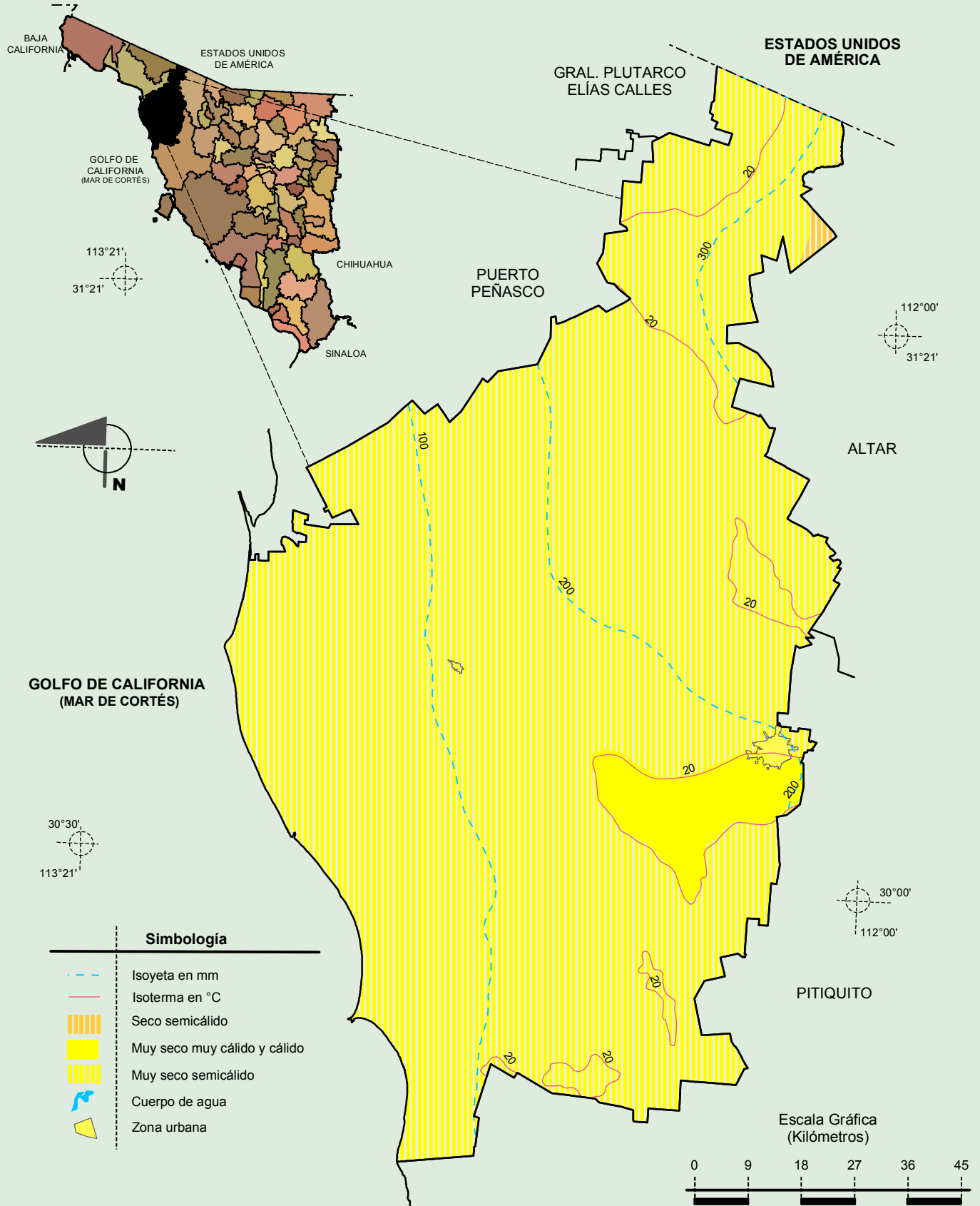
**Relieve**



Fuente: INEGI. *Marco Geoestadístico 2010, versión 4.3.*  
 INEGI. Información Topográfica Digital Escala 1:250 000 serie II y serie III.  
 INEGI. Continuo Nacional del Conjunto de Datos Geográficos de la Carta Fisiográfica 1:1 000 000, serie I.  
 INEGI-CONAGUA. 2007. Mapa de la Red Hidrográfica Digital de México escala 1:250 000. México.

**Compendio de información geográfica municipal de los Estados Unidos Mexicanos  
Caborca, Sonora**








**Climas**



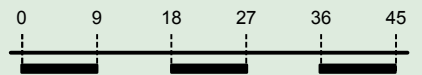
GOLFO DE CALIFORNIA  
(MAR DE CORTÉS)

30°30'  
113°21'

**Simbología**

-  Isoyeta en mm
-  Isotherma en °C
-  Seco semicálido
-  Muy seco muy cálido y cálido
-  Muy seco semicálido
-  Cuerpo de agua
-  Zona urbana

Escala Gráfica  
(Kilómetros)

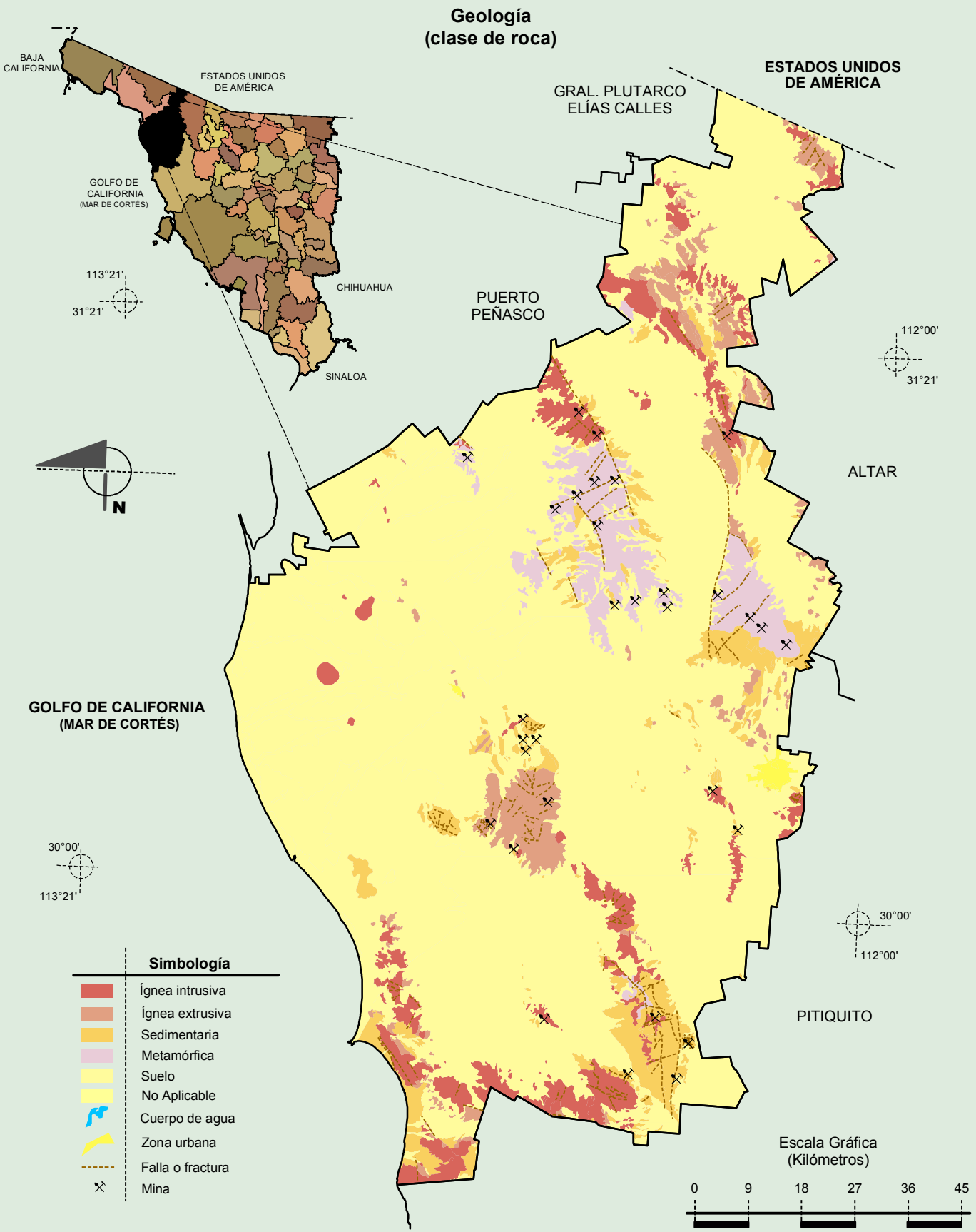


Fuente: INEGI. *Marco Geoestadístico 2010, versión 4.3.*

INEGI. Continuo Nacional del Conjunto de Datos Geográficos de las Cartas de Climas, Precipitación Total Anual y Temperatura Media Anual 1:1 000 000, serie I.

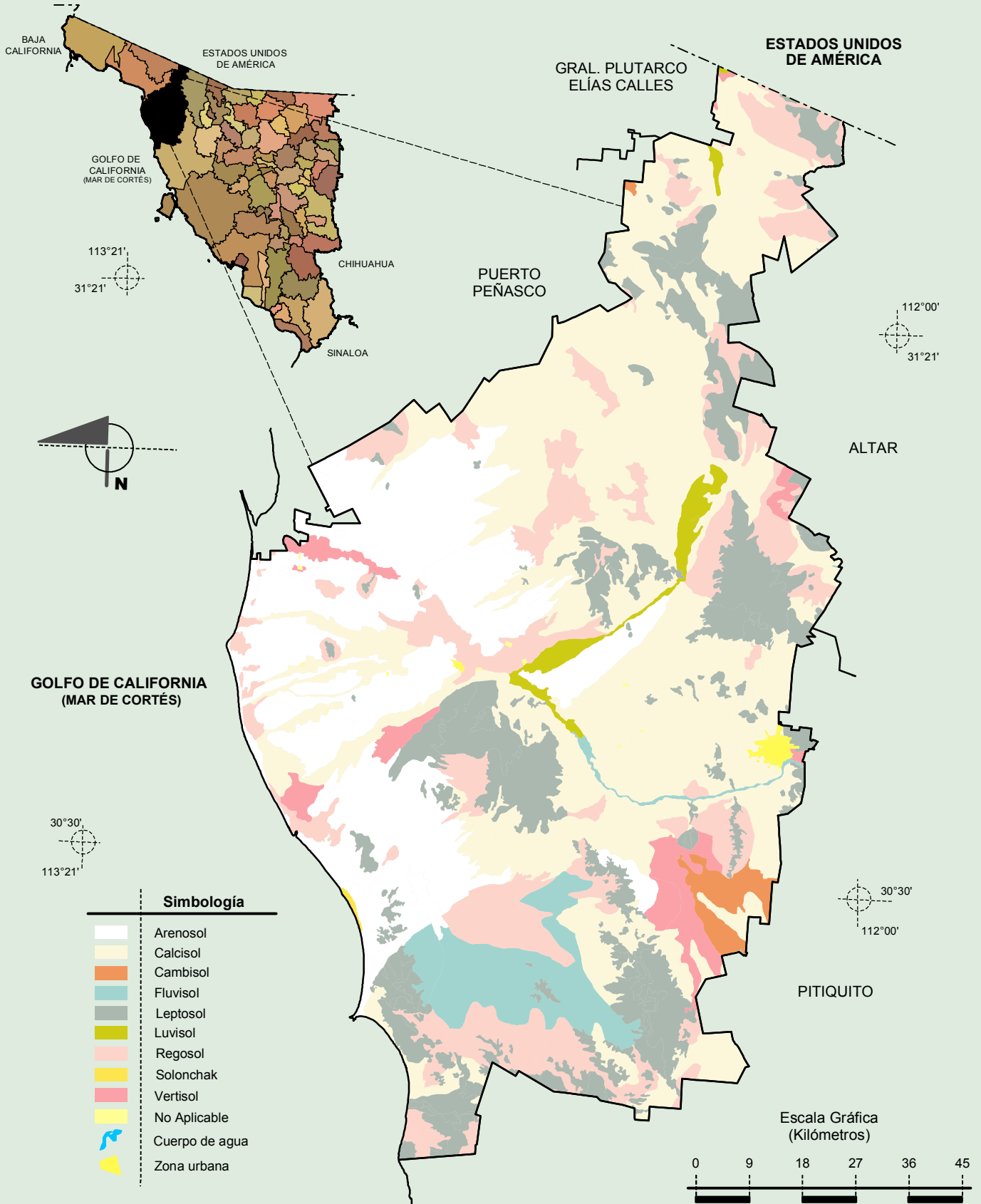
INEGI. Información Topográfica Digital Escala 1:250 000 serie III.

**Compendio de información geográfica municipal de los Estados Unidos Mexicanos  
Caborca, Sonora**



Fuente: INEGI. *Marco Geoestadístico 2010, versión 4.3.*  
 INEGI. Continuo Nacional del Conjunto de Datos Geográficos de la Carta Geológica 1:250 000, serie I.  
 INEGI. Información Topográfica Digital Escala 1:250 000 serie III.

Suelos Dominantes

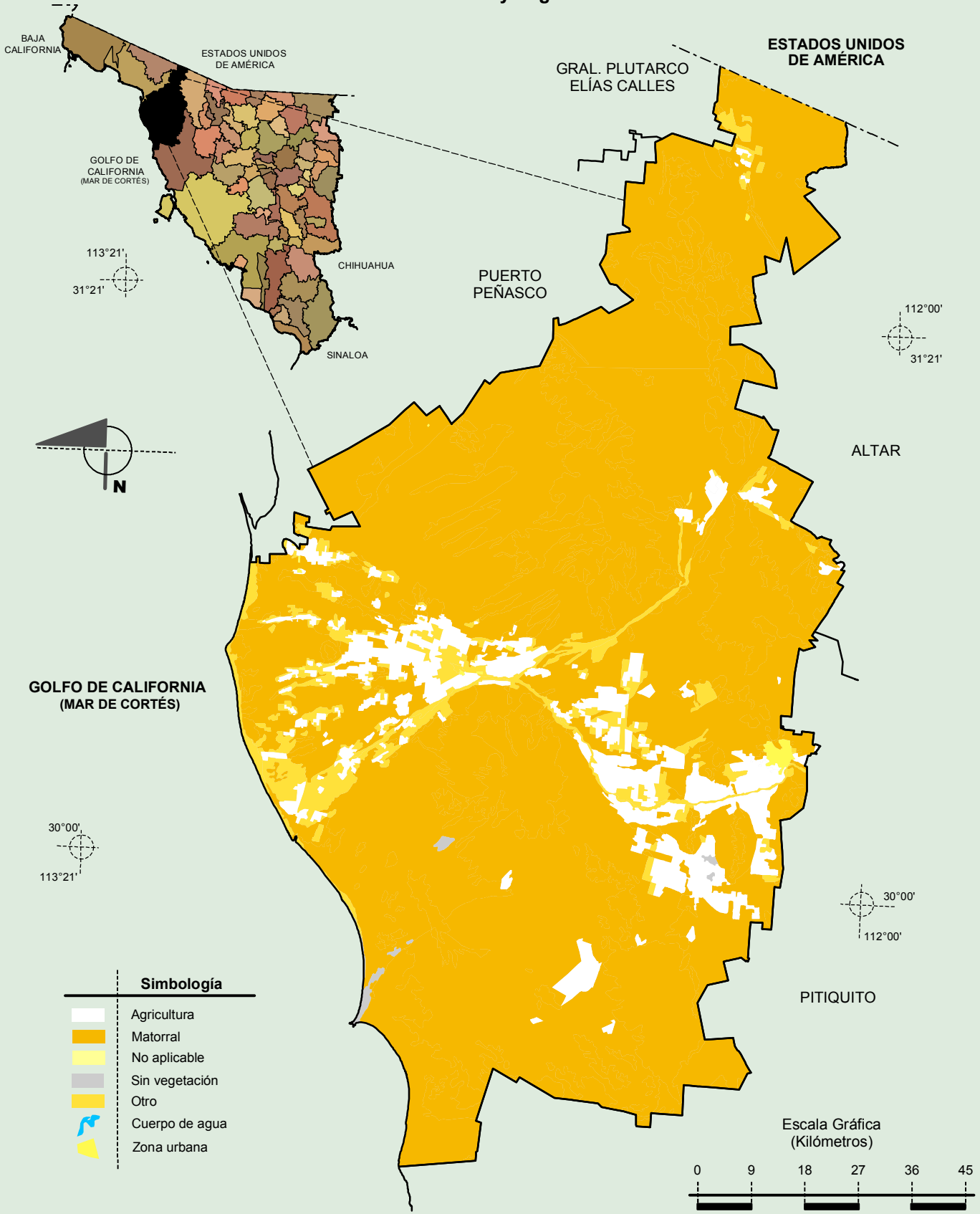


Fuente: INEGI. Marco Geoestadístico 2010, versión 4.3.

INEGI. Conjunto de Datos Vectorial Edafológico, Escala 1:250 000, Serie II (Continuo Nacional).

INEGI. Información Topográfica Digital Escala 1:250 000 serie III.

**Uso del Suelo y Vegetación**



Fuente: INEGI. *Marco Geoestadístico 2010, versión 4.3.*

INEGI. Conjunto de Datos Vectoriales de Uso del Suelo y Vegetación Serie III Escala 1:250 000.

INEGI. Información Topográfica Digital Escala 1:250 000 serie III.