

Instituto Nacional de Estadística y Geografía



Compendio de información geográfica municipal 2010

Cananea

Sonora



INSTITUTO NACIONAL
DE ESTADÍSTICA Y GEOGRAFÍA

Compendio de información geográfica municipal de los Estados Unidos Mexicanos Cananea, Sonora clave geoestadística 26019

Ubicación geográfica	Coordenadas y altitud	Colindancias	Otros datos
	Entre los paralelos 30° 42' y 31° 16' de latitud norte; los meridianos 109° 51' y 110° 33' de longitud oeste; altitud entre 1 200 y 2 500 m..	Colinda al norte con los municipios de Santa Cruz y Naco; al este con los municipios de Naco, Fronteras y Bacoachi; al sur con los municipios de Bacoachi, Arizpe e Imuris; al oeste con los municipios de Imuris y Santa Cruz.	Ocupa el 1.29% de la superficie del estado. Cuenta con 160 localidades y una población total de 32 936 habitantes. http://mapserver.inegi.org.mx/mgn/2k/ ; resultado del censo 2010.

Fisiografía	Provincia	Subprovincia	Sistemas de topoformas
	Sierra Madre Occidental (68.94%), Sierras y Llanuras del Norte (31.06%).	Sierras y Valles del Norte (68.94%), Llanuras y Medanos del Norte (31.06%).	Sierra alta, (61.46%), Valle aluvial intermontano (29.93%), Valle intermontano (7.47%) y Llanura aluvial (1.14%).

Clima	Rango de temperatura	Rango de precipitación	Clima
	12 - 18°C.	300 - 800 mm.	Semiseco templado (91.18%), seco templado (7.89%) y templado subhúmedo con lluvias en verano de menor humedad (0.93%).

Geología	Periodo	Roca	Sitios de interés
	Terciario (55.19%), Cretácico (17.75%), Oligoceno-Mioceno-Terciario (14.49%), Cuaternario (7.87%), No definido (2.67%), y Neógeno (0.44%).	Ígnea extrusiva: toba ácida (14.51%), arenisca-toba ácida (7.98%), andesita (6.73%), riolita-toba ácida (1.27%), riolacita (0.50%), basalto (0.44%), riolita (0.06%), brecha volcánica ácida (0.03%). Ígnea intrusiva: granito (3.05%), pórfido riolítico (0.46%), diorita (0.39%), granodiorita (0.18%). Sedimentaria: conglomerado (47.93%), lutita-arenisca (4.90%), caliza (2.30%), arenisca (0.47%). Metamórfica: esquisto (0.32%). Suelo: aluvial (6.89%).	Minas: cobre.

Nota: el porcentaje faltante corresponde a Zona Urbana con (0.59%), Cuerpos de Agua con (0.38%) y No Aplica con (0.62%)

Edafología	Suelo dominante
	Phaeozem (34.09%), Leptosol (23.37%), Regosol (14.45%), Planosol (10.83%), Luvisol (8.64%), Calcisol (3.43%), Vertisol (2.46%), Cambisol (1.05%), Fluvisol (0.65%).

Nota: el porcentaje faltante corresponde a Zona Urbana con (0.59%), Cuerpos de Agua con (0.38%) y No Aplica con (0.06%)

	Región hidrológica	Cuenca	Subcuenca	Corrientes de agua	Cuerpos de agua
Hidrografía	Sonora Sur (46.90%), Río Colorado (41.35%), Sonora Norte (11.75%).	R. Sonora (44.07%), Bacanora-Mejorada (41.35%), R. Concepción-A. Cocaspera (11.75%), R. Yaqui (2.83%).	Nogales (41.34%), R. Sonora-Arispe (23.03%), R. Bacanuchi (21.05%), A. Cocaspera (11.75%), R. Agua Prieta (2.83%).	Perenne: Río Sonora Intermitentes: Agua Dulce, Bacanuchi, Cuitaca, El Alazán, El Batamote, El Berrendo, El Chiflón, El Chirrión, El Prieto, El Riño, El Sauz, El Tapiro, El Tordillo, El Toro, El Tubo, Jaralito, La Cieneguita, La Yegua, Las Aguilas, Las Minitas, Las Palomas, Los Ajos, Los Alisos, Los Dos, Los Fresnos, Milpillas, San Pedro, San Rafael y Tascalito.	Perennes (0.29%): Villa Verde, El Mosco. Intermitentes (0.09%): San Rafael, Los Patos, Las Nutrias, El Quemado y Arroyo Claro.

Uso del suelo y vegetación	Uso del suelo	Vegetación
	Agricultura (0.40%) y zona urbana (0.59%).	Pastizal (61.09%), bosque (34.60%), mezquital (0.73%) y matorral (0.29%).

Nota: el porcentaje faltante corresponde a Zona Urbana con (0.59%), Cuerpos de Agua con (0.38%) y No Aplica con (1.92%)

Uso potencial de la tierra	Agrícola	Pecuario
	No aptas para la agricultura (67.22). Para la agricultura mecanizada continua (30%). Para la agricultura con tracción animal continua (1.75%). Para la agricultura manual estacional (0.06%).	Para el aprovechamiento de la vegetación natural únicamente por el ganado caprino (31.98%). Para el desarrollo de praderas cultivadas (30%). Para el aprovechamiento de la vegetación de pastizal (29.35%). Para el aprovechamiento de la vegetación natural diferente del pastizal (7.70%).

Nota: el porcentaje faltante corresponde a Zona Urbana con (0.59%) y Cuerpos de Agua con (0.38%)

Zona urbana	La zona urbana están creciendo sobre rocas sedimentarias del Terciario, en sierra alta; sobre áreas donde originalmente había suelos denominados Regosol, Phaeozem y Leptosol; tiene clima semiseco templado y está creciendo sobre terrenos previamente ocupados por pastizales, bosque y áreas sin vegetación.
--------------------	--

Zonas arqueológicas y monumentos históricos	<p>Histórico: Mausoleo de los Mártires de 1906 . Arquitectónicos: La Cárcel de Cananea, la Casa William C. Green y el Palacio Municipal.</p>
--	--

Fuente: www.inafed.gob.mx/wb2/ELOCAL/ELOC_Enciclopedia

Hablantes de lengua indígena	Dialecto	Número de personas
	Mayo, Tarahumara, Yaqui, Náhuatl y no especificado.	92.

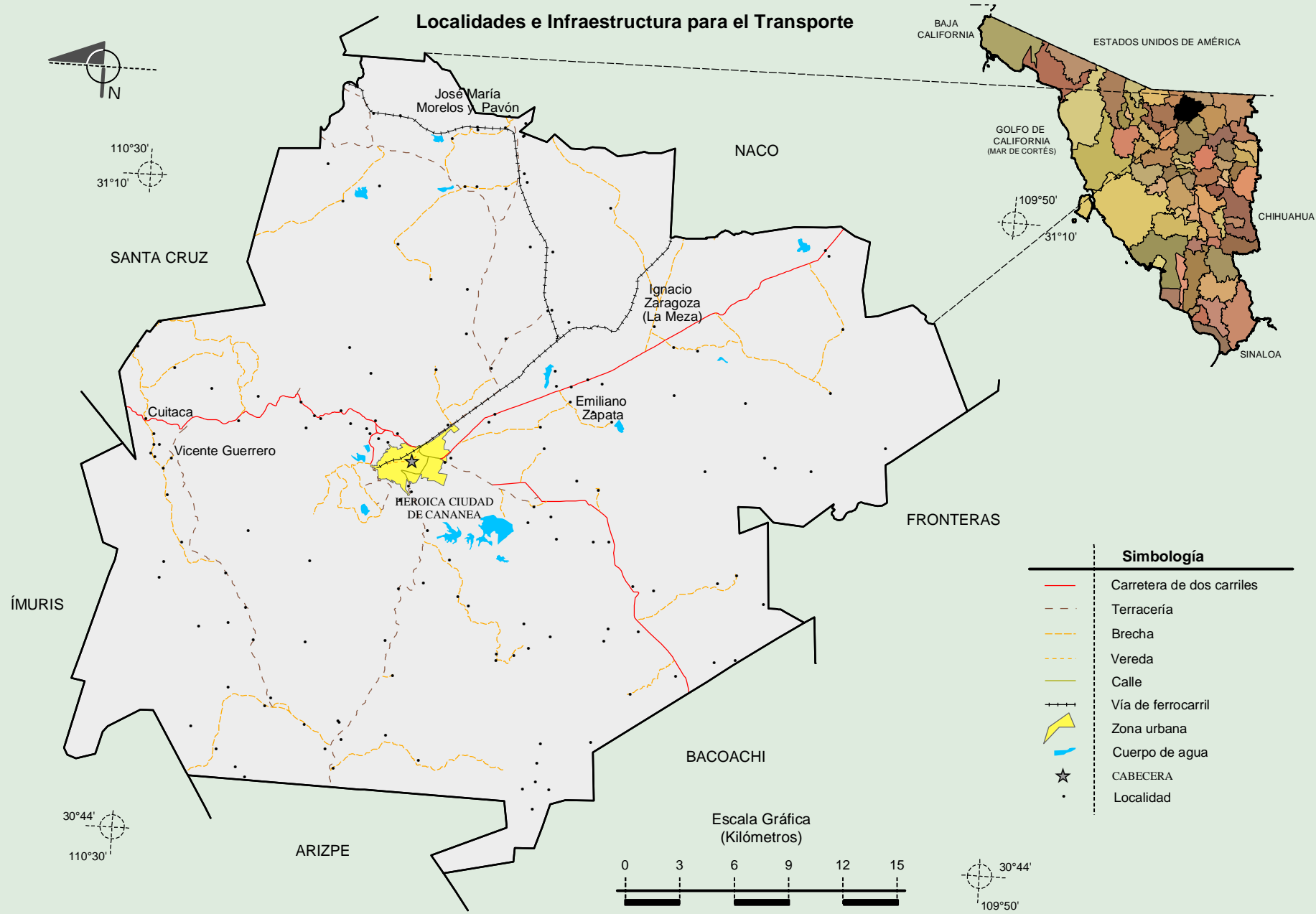
Fuente: INEGI. Sonora. II Censo de Población y Vivienda, 2005. Tabulados básicos

Cultura popular	Artesanías	Gastronomía	Música
	Se elaboran en esta localidad diversos objetos de cobre tales como; ceniceros, pisapapeles, escudos, etcétera.	Machaca, menudo, caldo de queso, cocido y dulce de membrillo.	No disponible.

Fuente: www.inafed.gob.mx/wb2/ELOCAL/ELOC_Enciclopedia

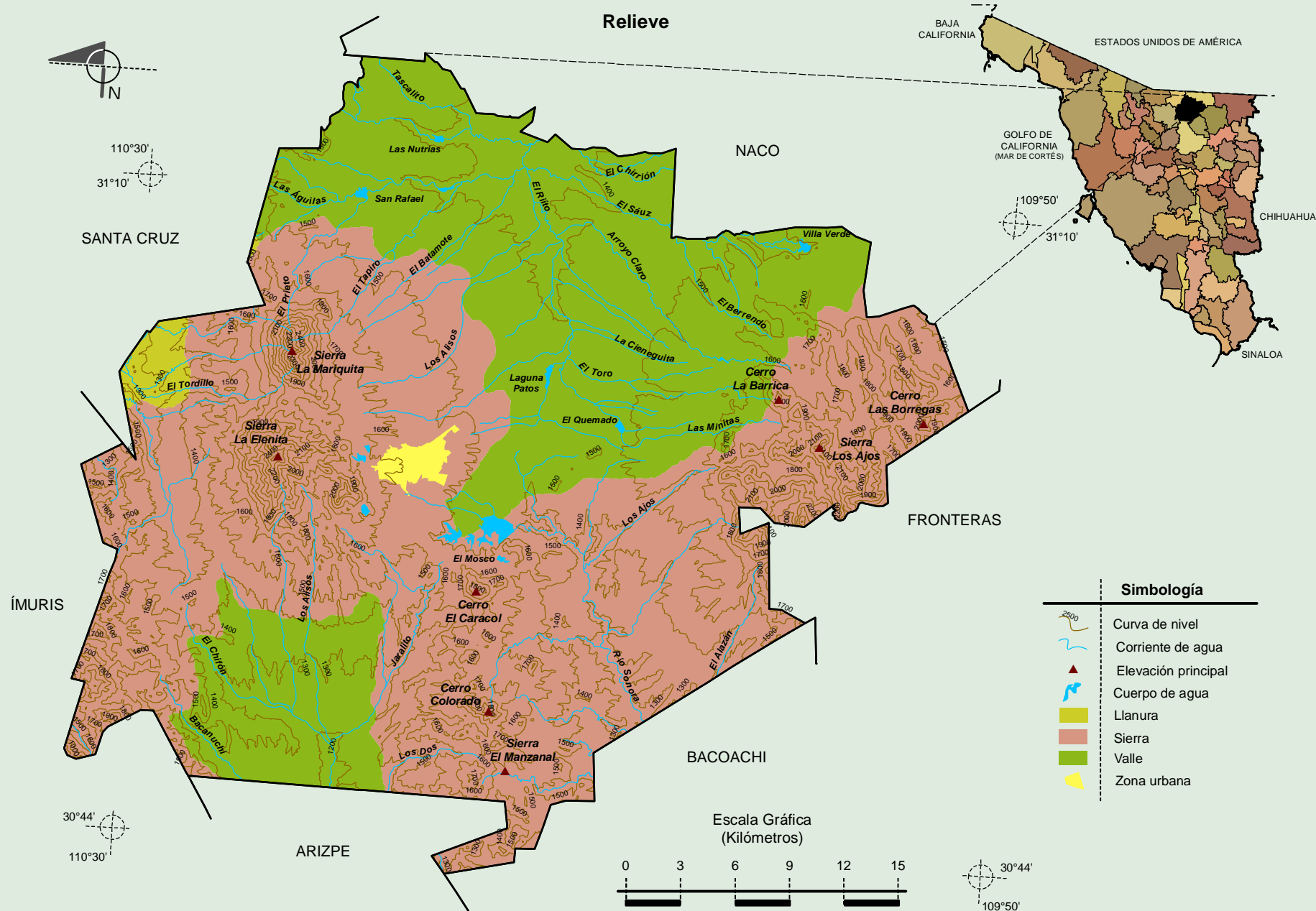
**Compendio de información geográfica municipal de los Estados Unidos Mexicanos
Cananea, Sonora**

INEGI. Compendio de información geográfica municipal 2010. Cananea, Sonora. 2010



Fuente: INEGI. Marco Geoestadístico 2010, versión 4.3.
INEGI. Información Topográfica Digital Escala 1:250 000 serie III.

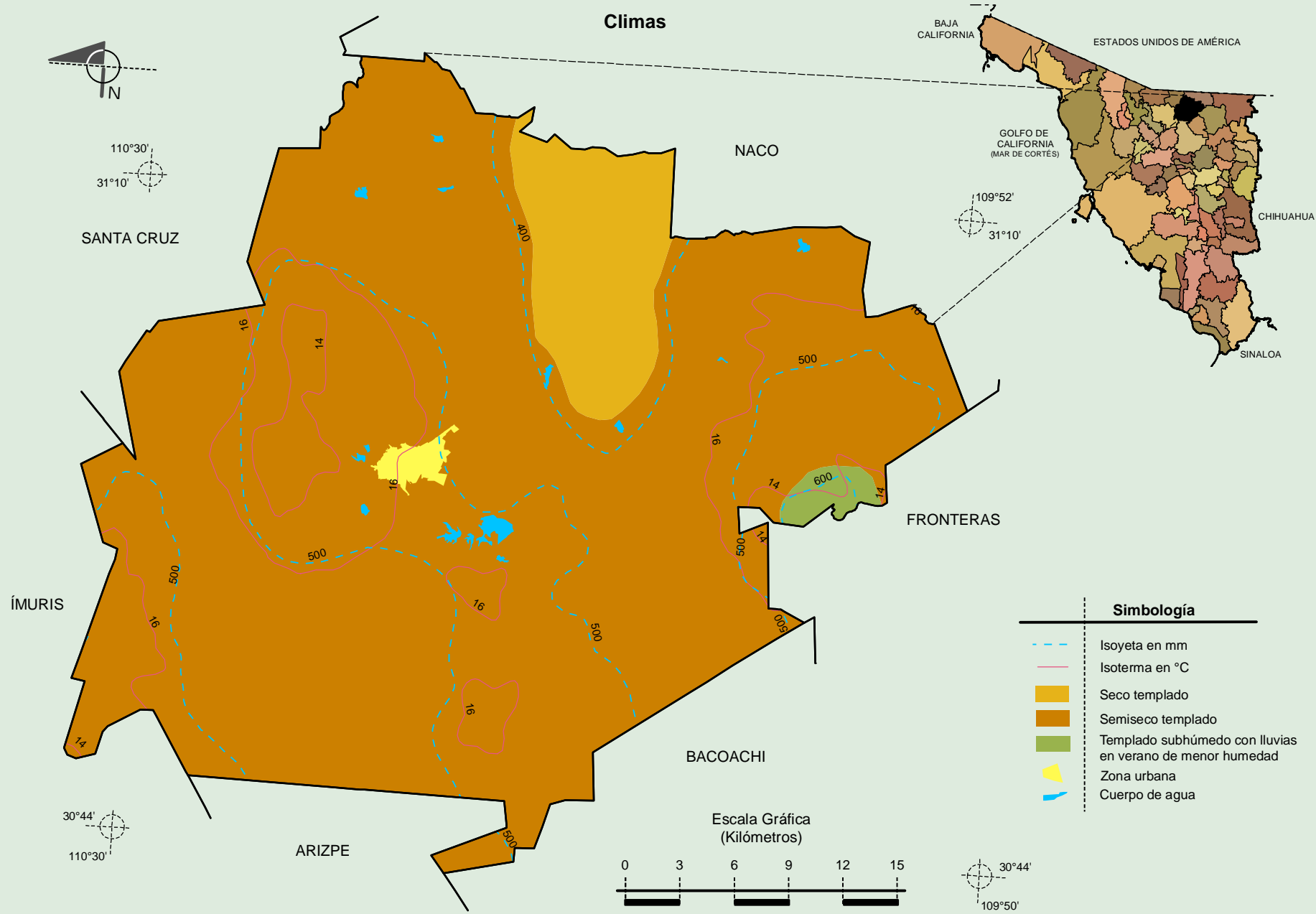
Compendio de información geográfica municipal de los Estados Unidos Mexicanos
Cananea, Sonora



Fuente: INEGI. *Marco Geoestadístico 2010, versión 4.3.*
 INEGI. Información Topográfica Digital Escala 1:250 000 serie II y serie III.
 INEGI. Continuo Nacional del Conjunto de Datos Geográficos de la Carta Fisiográfica 1:1 000 000, serie I.
 INEGI-CONAGUA. 2007. Mapa de la Red Hidrográfica Digital de México escala 1:250 000. México.

**Compendio de información geográfica municipal de los Estados Unidos Mexicanos
Cananea, Sonora**

INEGI. Compendio de información geográfica municipal 2010. Cananea, Sonora. 2010

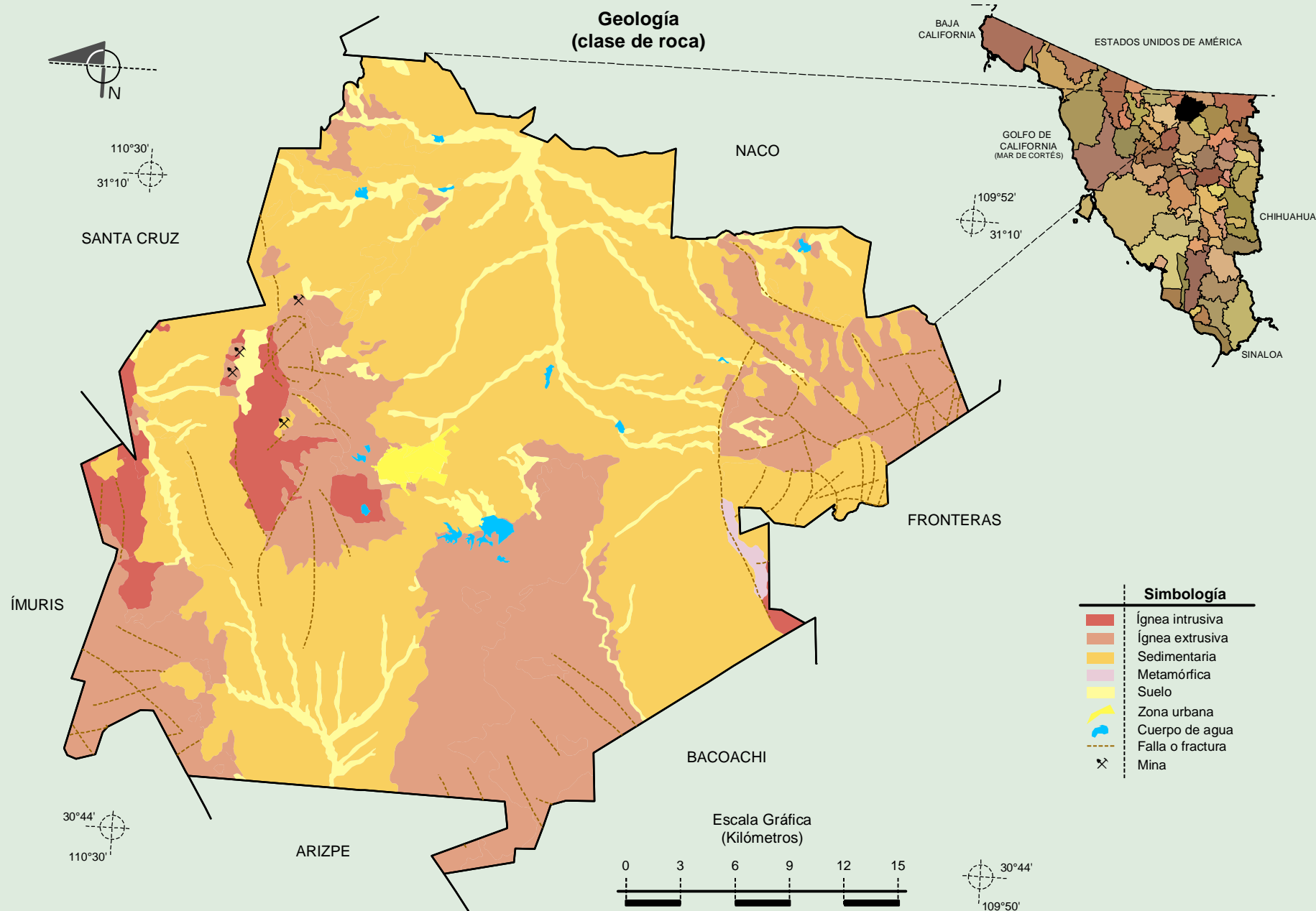


Fuente: INEGI. *Marco Geoestadístico 2010, versión 4.3.*

INEGI. Continuo Nacional del Conjunto de Datos Geográficos de las Cartas de Climas, Precipitación Total Anual y Temperatura Media Anual 1:1 000 000, serie I.

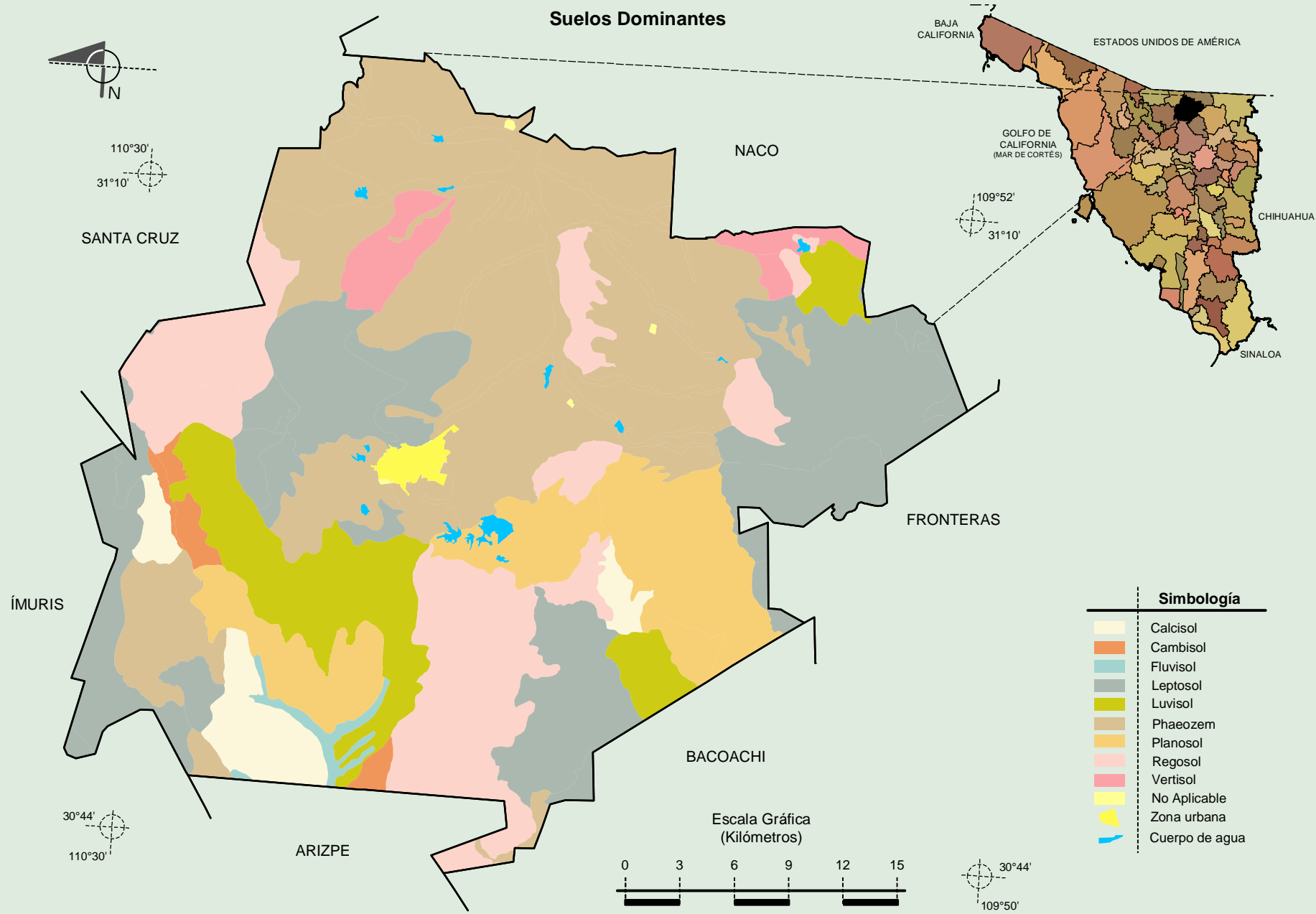
INEGI. Información Topográfica Digital Escala 1:250 000 serie III.

Compendio de información geográfica municipal de los Estados Unidos Mexicanos
Cananea, Sonora



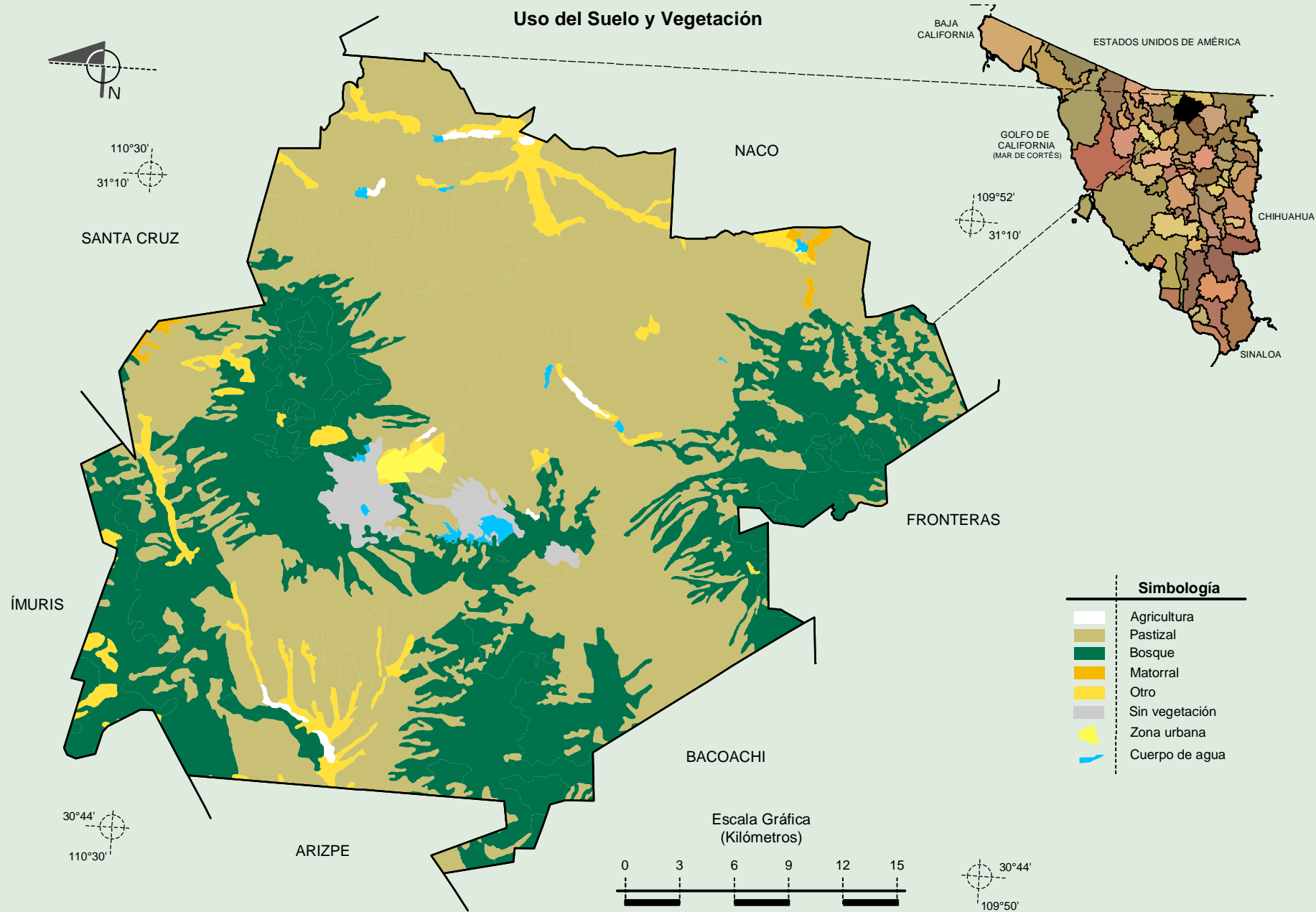
Fuente: INEGI. *Marco Geoestadístico 2010, versión 4.3.*
 INEGI. Continuo Nacional del Conjunto de Datos Geográficos de la Carta Geológica 1:250 000, serie I.
 INEGI. Información Topográfica Digital Escala 1:250 000 serie III.

Compendio de información geográfica municipal de los Estados Unidos Mexicanos
Cananea, Sonora



Fuente: INEGI. *Marco Geoestadístico 2010, versión 4.3.*
 INEGI. Conjunto de Datos Vectorial Edafológico, Escala 1:250 000, Serie II (Continuo Nacional).
 INEGI. Información Topográfica Digital Escala 1:250 000, serie III.

Compendio de información geográfica municipal de los Estados Unidos Mexicanos
Cananea, Sonora



Fuente: INEGI. *Marco Geoestadístico 2010, versión 4.3.*
 INEGI. Conjunto de Datos Vectoriales de Uso del Suelo y Vegetación Serie III Escala 1:250 000.
 INEGI. Información Topográfica Digital Escala 1:250 000 serie III.