



# Compendio de información geográfica municipal 2010

La Colorada

Sonora



INSTITUTO NACIONAL  
DE ESTADÍSTICA Y GEOGRAFÍA

**Compendio de información geográfica municipal de los  
Estados Unidos Mexicanos  
La Colorada, Sonora  
clave geoestadística 26021**

Ubicación geográfica	Coordenadas y altitud	Colindancias	Otros datos
	Entre los paralelos 28° 27' y 29° 00' de latitud norte; los meridianos 109° 45' y 110° 54' de longitud oeste; altitud entre 200 y 1 100 m.	Colinda al norte con los municipios de Hermosillo, Mazatán, Villa Pesqueira y Soyopa; al este con los municipios de Mazatán, Villa Pesqueira, Soyopa, San Javier, y Suaqui Grande; al sur con los municipios de San Javier, Suaqui Grande y Guaymas; al oeste con los municipios de Guaymas, y Hermosillo.	Ocupa el 2.27% de la superficie del estado. Cuenta con 205 localidades y una población total de 1 663 habitantes. <a href="http://mapserver.inegi.org.mx/mgn/2k/">http://mapserver.inegi.org.mx/mgn/2k/</a> ; resultado del censo 2010.

Fisiografía	Provincia	Subprovincia	Sistemas de topoformas
	Llanura Sonorense (87.23%), Sierra Madre Occidental (12.77%).	Sierras y Llanuras Sonorenses (87.23%), Sierras y Valles del Norte (12.77%).	Bajada con lomeríos (63.66%), Sierra escarpada compleja (20.80%), Sierra baja (12.18%), Sierra escarpada compleja con lomerío (2.52%), Sierra alta (0.59%) y Llanura aluvial (0.25%).

Clima	Rango de temperatura	Rango de precipitación	Clima
	18 - 24°C.	200 - 700 mm.	Seco semicálido (42.42%), muy seco semicálido (27.35%), semisecho semicálido (22.29%), seco, muy cálido y cálido (3.44%), muy seco muy cálido y cálido (4.10%) y seco muy cálido y cálido (0.40%).

Geología	Periodo	Roca	Sitios de interés
	Terciario (31.94%), Cuaternario (30.34%), Cretácico (14.28%), No definido (11.06%), Oligoceno-Mioceno-Terciario (7.93%), Paleógeno (2.72%) y Neógeno (1.71%).	Sedimentaria: conglomerado (34.77%), lutita-arenisca (6.71%), caliza (2.39%), arenisca (1.70%), caliza-lutita (0.59%), limolita-arenisca (0.52%), arenisca conglomerado (0.46%). Suelo: aluvial (29.52%). Ígnea extrusiva: andesita (5.07%), toba ácida (4.13%), riolita-toba ácida (3.80%), basalto (0.42%) y andesita-	Minas: plata y grafito Banco de material: relleno.

		toba intermedia (0.07%). Ígnea intrusiva: granito (7.86%), granodiorita (1.20%) y tonalita (0.77%).	
--	--	--	--

*Nota: el porcentaje faltante corresponde a Zona Urbana con (0.01%) y Cuerpos de Agua con (0.01%)*

<b>Edafología</b>	Suelo dominante
	Calcisol (33.65%), Regosol (30.37%), Leptosol (23.49%), Phaeozem (4.66%), Cambisol (3.85%), Fluvisol (3.75%), Vertisol (0.21%).

*Nota: el porcentaje faltante corresponde a Zona Urbana con (0.01%) y Cuerpos de Agua con (0.01%)*

	Región hidrológica	Cuenca	Subcuenca	Corrientes de agua	Cuerpos de agua
<b>Hidrografía</b>	Sonora Sur (100%)	R. Matape (57.8%), R. Sonora (22.39%), R. Yaqui (19.81%).	Mátape-P. Punta de Agua (35.19%), R. Matape-Empalme (22.61%), R. Tecoripa (19.42%), A. La Poza (17.72%), A. La Junta (2.56%), R. Sonora-Hermosillo (1.63%), A. El Bajío (0.48%), R. Yaqui - P. Álvaro Obregón (0.39%).	Intermitentes: Agua Caliente, Alonso Buenavista, Cañada Honda, El Cantadero, El Cajoncito, El Cerrito, El Desterradero-El Duarte, El Diente, El Garambullo, El Guamucilar, El Ojito, El Palmarejo, El Pozo, El Represito, El Salitrero-Jiménez, El Salpullido, El Salto-El Bajón, El Samotoso, El Subiate, El Taraicito, El Tecolote, El Tecolote, El Tepeguaje, Galindro, La Amargosa-La Palma-Los Jacales, La Blanca, La Cabeza, La Cal, La Colorada, La Esperanza, La Guasima (La Guasimita), La Matilde, La Noria de Pesqueira, La Poza, La Sina, La Tortuga, La Viguita, Las Avispas, Las Burritas, Las Chinchas, Las Lágrimas, Las Palomas, Las Víboras, Los Chinos, Los Mautos, Los Paredones, Los Pestitos, Los Poceaderos, Los Pocitos, Los Viejos, Martín, Mazatán, Nacho, San Juanico-El Sauz, San Lorenzo, San Martín, San Pedro, Santa Bárbara, Santa Inés, Tecoripa, Tecoripa, Tesotitos, Tucurubabi	Intermitente: Las Guásimas, La Bolsa.

Uso del suelo y vegetación	Uso del suelo	Vegetación
	Agricultura (0.47%) y zona urbana (0.01%).	Selva (48.65%), matorral (37.57%), pastizal (12.75%), vegetación de galería (0.32%), bosque (0.20%) y No aplicable (0.02%).

*Nota: el porcentaje faltante corresponde a Cuerpos de Agua con (0.01%)*

Uso potencial de la tierra	Agrícola	Pecuario
	Para la agricultura mecanizada continua (53.20%). Para la agricultura mecanizada estacional (0.04%). Para la agricultura con tracción animal estacional (3.66%). No apta para la agricultura (43.09%).	Para el desarrollo de praderas cultivadas (53.20%). Para el aprovechamiento de la vegetación natural diferente del pastizal (27.16%). Para el aprovechamiento de la vegetación natural únicamente por el ganado caprino (19.63%).

*Nota: el porcentaje faltante corresponde a Zona Urbana con (0.01%) y Cuerpos de Agua con (0.01%)*

Zona urbana	Las zona urbana está creciendo sobre suelos del Cuaternario y rocas intrusivas del Cretácico, en sierra escarpada compleja; sobre áreas donde originalmente había suelos denominados Calcisol y Cambisol; tiene clima seco semicálido y está creciendo sobre terrenos previamente ocupados por selva.
-------------	---

Zonas arqueológicas y monumentos históricos	No disponible.
---	----------------

*Fuente: [www.inafed.gob.mx/wb2/ELOCAL/ELOC](http://www.inafed.gob.mx/wb2/ELOCAL/ELOC) Enciclopedia*

Hablantes de lengua indígena	Dialecto	Número de personas
	No disponible.	No disponible.

*Fuente: INEGI. Sonora. II Censo de Población y Vivienda, 2005. Tabulados básicos*

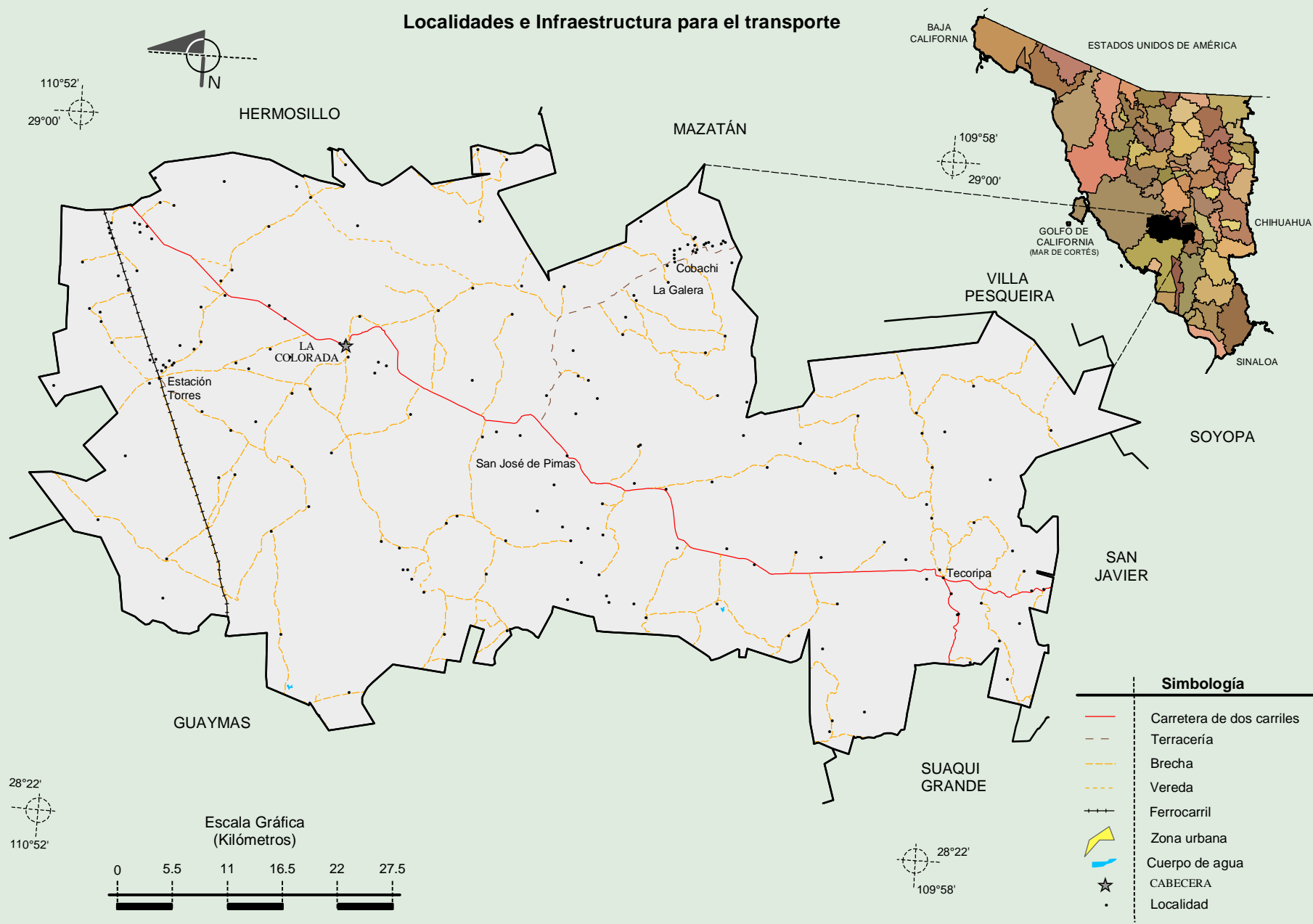
Cultura popular	Artesanías	Gastronomía	Música
	No disponible.	Alimentos: Carne asada, cocido, pozole, tamales de elote; carne y tortilla. Dulces: Buñuelos con piloncillo Bebidas: Bacanora, cerveza y ponches con rompope	No disponible.

*Fuente: [www.inafed.gob.mx/wb2/ELOCAL/ELOC](http://www.inafed.gob.mx/wb2/ELOCAL/ELOC) Enciclopedia*



**Compendio de información geográfica municipal de los Estados Unidos Mexicanos**  
**La Colorada, Sonora**

**Localidades e Infraestructura para el transporte**

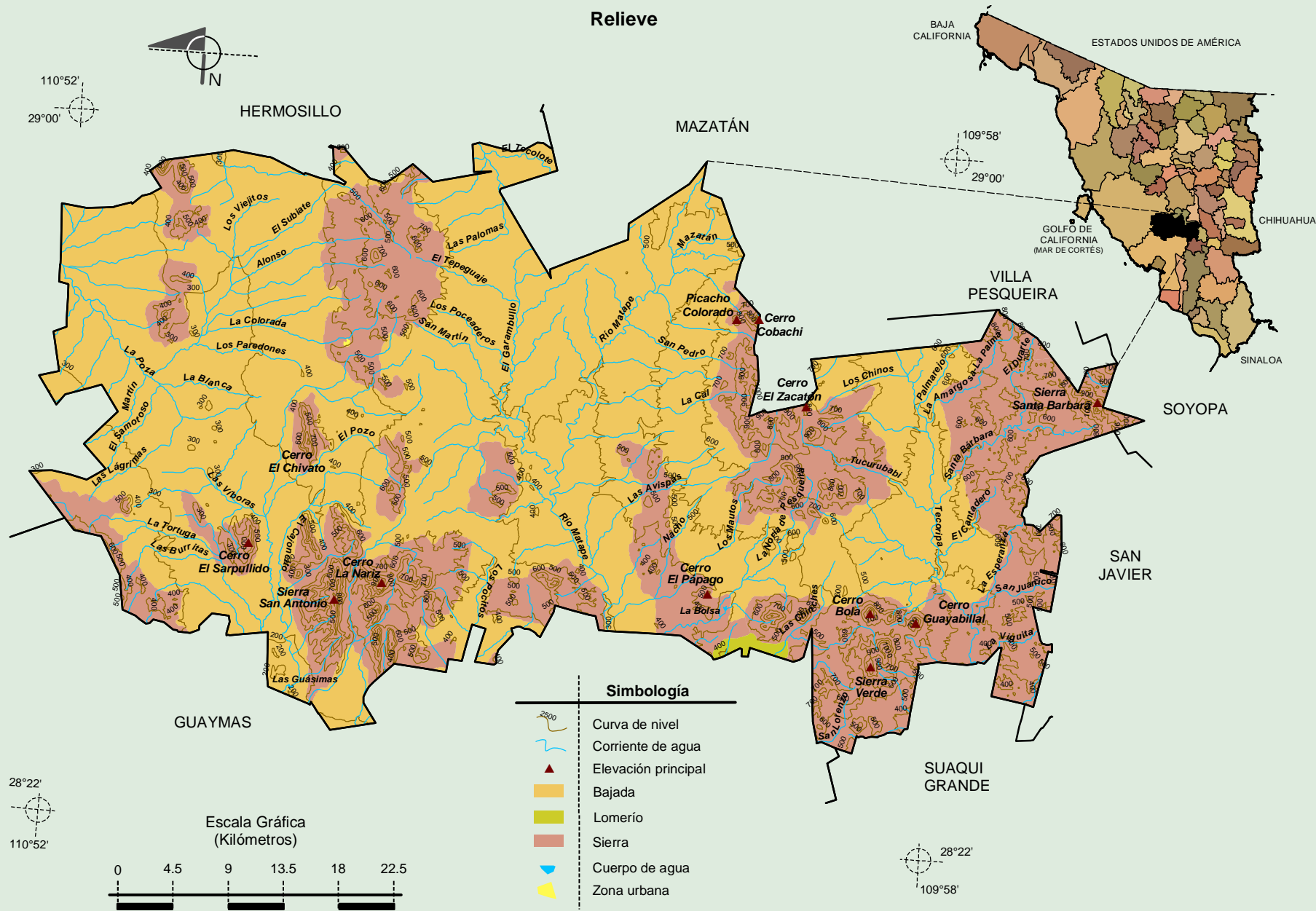


Simbología	
	Carretera de dos carriles
	Terracería
	Brecha
	Vereda
	Ferrocarril
	Zona urbana
	Cuerpo de agua
	CABECERA
	Localidad

INEGI. Compendio de información geográfica municipal 2010. La Colorada, Sonora. 2010

Fuente: INEGI. Marco Geoestadístico 2010, versión 4.3.  
 INEGI. Información Topográfica Digital Escala 1:250 000 serie III.

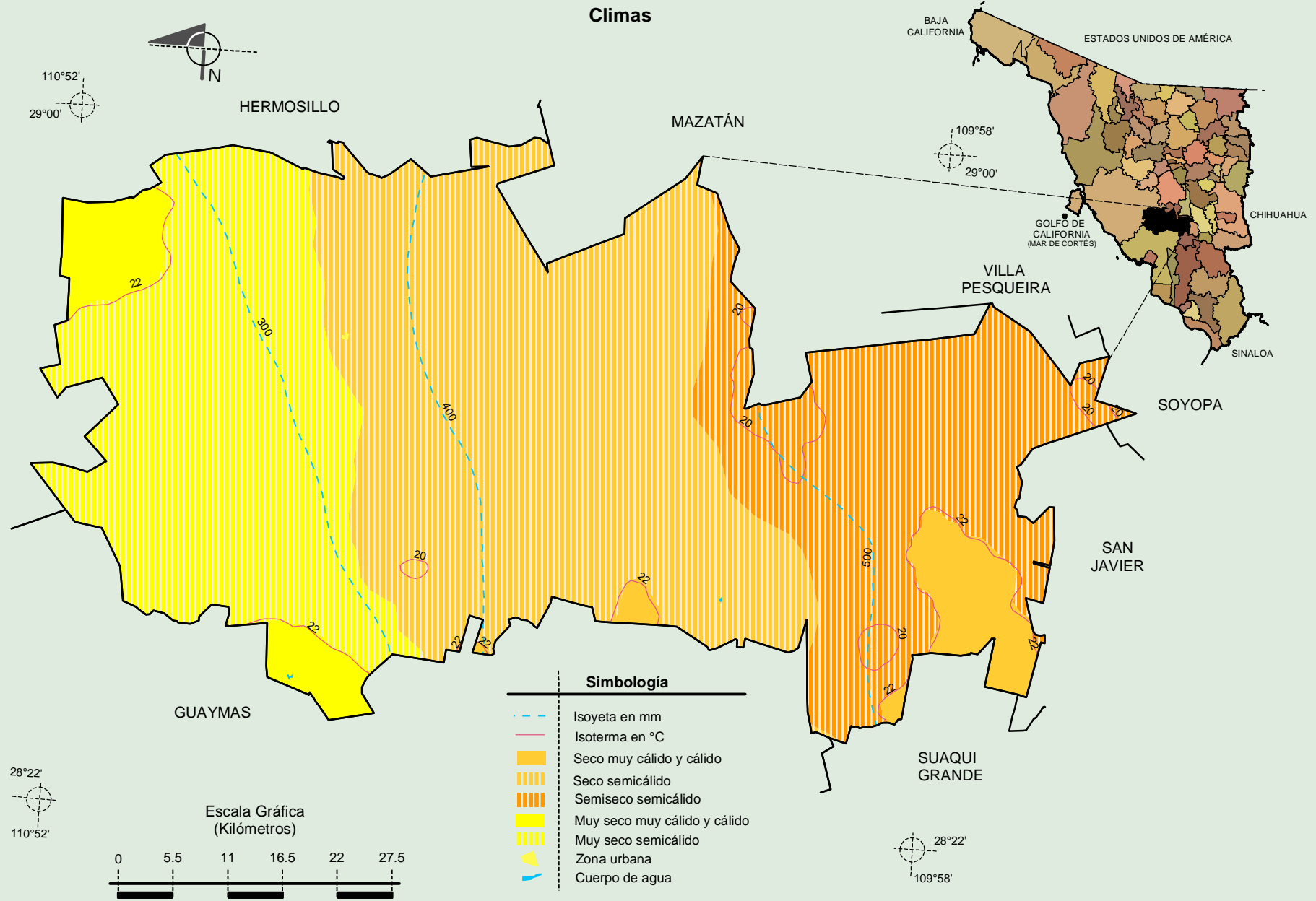
Compendio de información geográfica municipal de los Estados Unidos Mexicanos  
**La Colorada, Sonora**



Fuente: INEGI. Marco Geoestadístico 2010, versión 4.3.  
 INEGI. Información Topográfica Digital Escala 1:250 000 serie II y serie III.  
 INEGI. Continuo Nacional del Conjunto de Datos Geográficos de la Carta Fisiográfica 1:1 000 000, serie I.  
 INEGI-CONAGUA. 2007. Mapa de la Red Hidrográfica Digital de México escala 1:250 000. México.

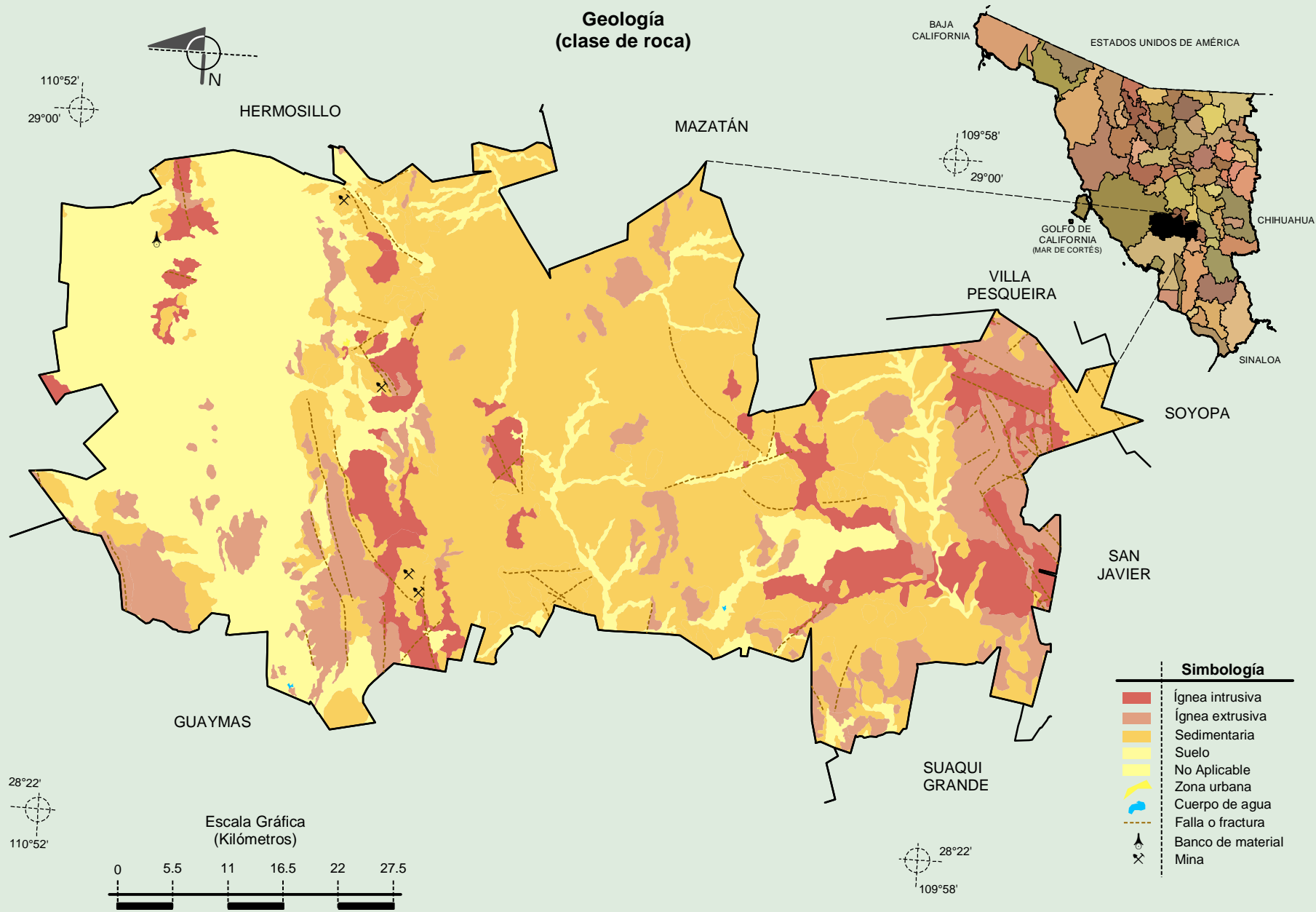
**Compendio de información geográfica municipal de los Estados Unidos Mexicanos**  
**La Colorada, Sonora**

INEGI. Compendio de información geográfica municipal 2010. La Colorada, Sonora. 2010



Fuente: INEGI. *Marco Geoestadístico 2010, versión 4.3.*  
 INEGI. Continuo Nacional del Conjunto de Datos Geográficos de las Cartas de Climas, Precipitación Total Anual y Temperatura Media Anual 1:1 000 000, serie I.  
 INEGI. Información Topográfica Digital Escala 1:250 000 serie III.

**Compendio de información geográfica municipal de los Estados Unidos Mexicanos**  
**La Colorada, Sonora**

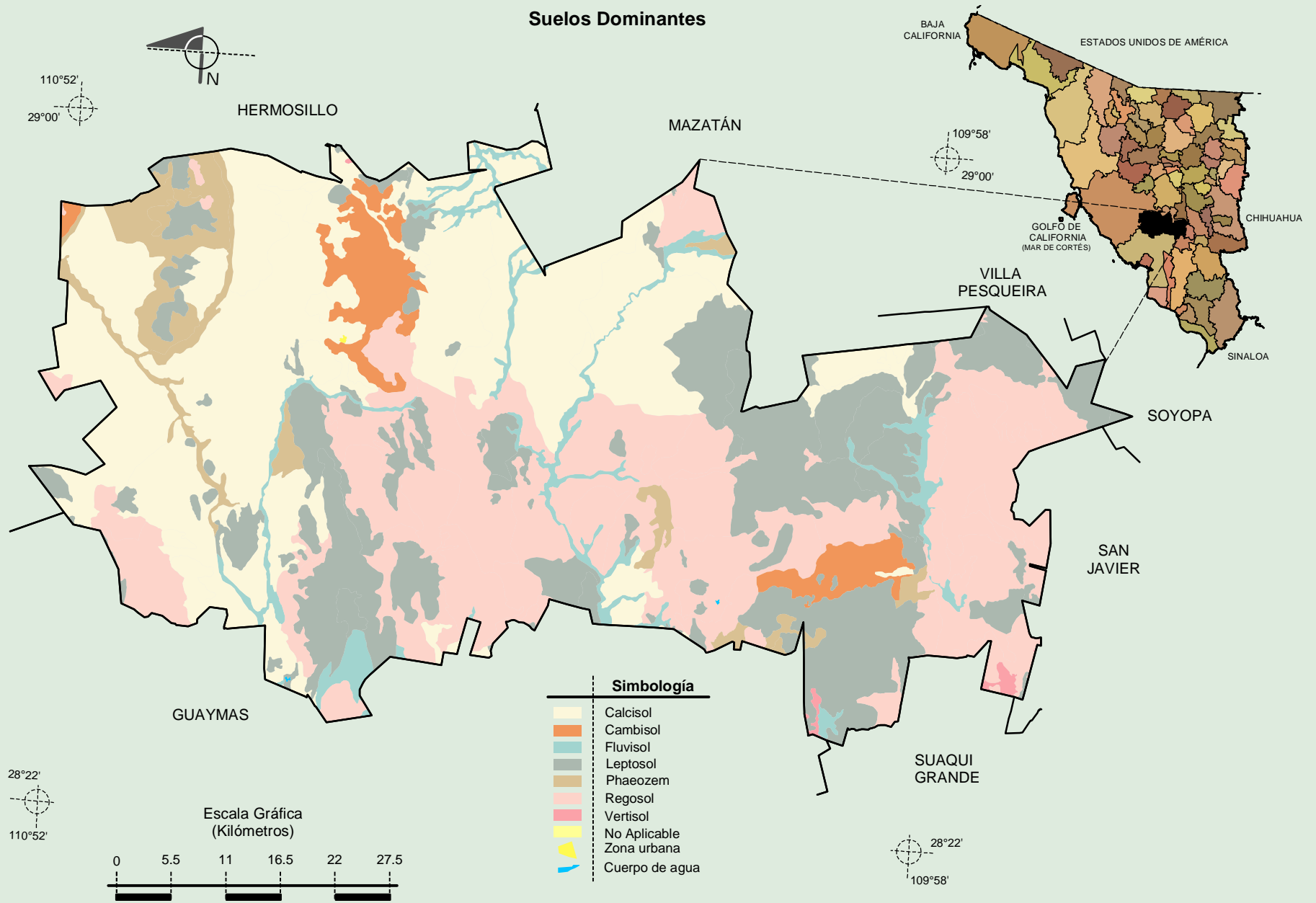


Fuente: INEGI. *Marco Geoestadístico 2010, versión 4.3.*  
 INEGI. Continuo Nacional del Conjunto de Datos Geográficos de la Carta Geológica 1:250 000, serie I.  
 INEGI. Información Topográfica Digital Escala 1:250 000 serie III.



**Compendio de información geográfica municipal de los Estados Unidos Mexicanos**  
**La Colorada, Sonora**

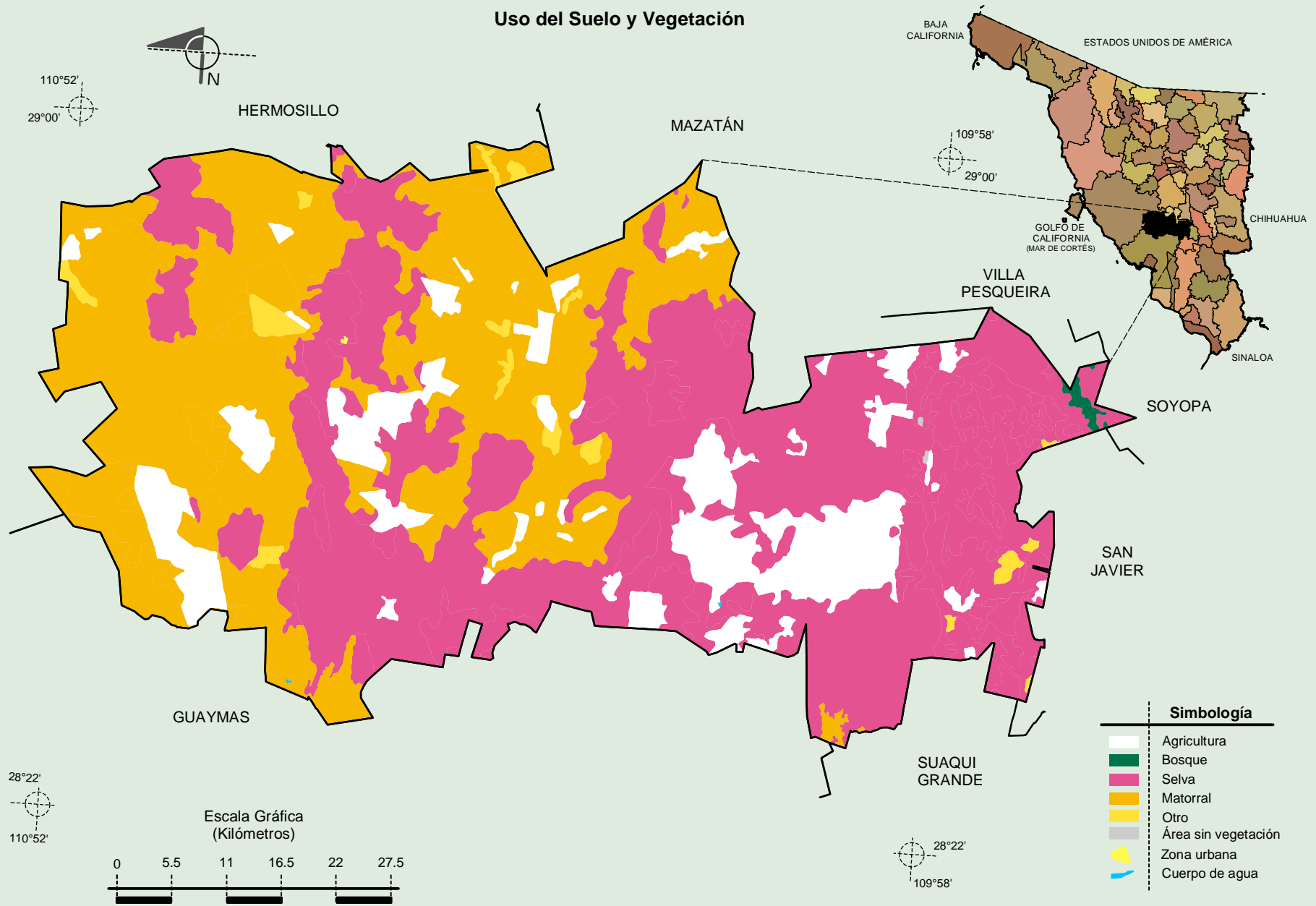
**Suelos Dominantes**



Fuente: INEGI. *Marco Geoestadístico 2010, versión 4.3.*  
 INEGI. Conjunto de Datos Vectorial Edafológico, Escala 1:250 000, Serie II (Continuo Nacional).  
 INEGI. Información Topográfica Digital Escala 1:250 000, serie III.

**Compendio de información geográfica municipal de los Estados Unidos Mexicanos**  
**La Colorada, Sonora**

**Uso del Suelo y Vegetación**



Fuente: INEGI. *Marco Geoestadístico 2010, versión 4.3.*  
 INEGI. Conjunto de Datos Vectoriales de Uso del Suelo y Vegetación Serie III Escala 1:250 000.  
 INEGI. Información Topográfica Digital Escala 1:250 000 serie III.