



# Compendio de información geográfica municipal 2010

Cumpas

Sonora



## Compendio de información geográfica municipal de los Estados Unidos Mexicanos Cumpas, Sonora clave geoestadística 26023

Ubicación geográfica	Coordenadas y altitud	Colindancias	Otros datos
	Entre los paralelos 29° 48' y 30° 20' de latitud norte; los meridianos 109° 30' y 110° 06' de longitud oeste; altitud entre 700 y 2 000 m.	Colinda al norte con los municipios de Arizpe y Nacozari de García; al este con los municipios de Villa Hidalgo, Huásabas y Moctezuma; al sur con los municipios de Moctezuma y Huépac; al oeste con los municipios de Huépac, Banámichi y Arizpe.	Ocupa el 1.11% de la superficie del estado. Cuenta con 178 localidades y una población total de 6 362 habitantes. <a href="http://mapserver.inegi.org.mx/mgn/2k/">http://mapserver.inegi.org.mx/mgn/2k/</a> ; resultado del censo 2010.

Fisiografía	Provincia	Subprovincia	Sistemas de topoformas
	Sierra Madre Occidental (100%).	Sierras y Valles del Norte (100%).	Sierra alta (68.36%) y Valle intermontano (31.64%).

Clima	Rango de temperatura	Rango de precipitación	Clima
	14 - 22°C.	400 - 700 mm.	Seco semicálido (49.62%), semiseco semicálido (24.98%), semiseco templado (24.33%), seco templado (1.07%).

Geología	Periodo	Roca	Sitios de interés
	Oligoceno-Mioceno-Terciario (33.45%), Terciario (28.69%), Neógeno (12.83%), Cretácico (12.59%), Cuaternario (11.92%) y Paleógeno (0.34%).	Ígnea extrusiva: toba ácida (19.96%), riolita-toba ácida (19.29%), basalto (8.46%), andesita (5.97%), arenisca-toba ácida (0.95%) Sedimentaria: conglomerado (36.44%), arenisca (0.14%) Suelo: aluvial (5.63%) Ígnea intrusiva: granito (2.74%) y granodiorita (0.24%).	Mina: molibdeno y cobre.

*Nota: el porcentaje faltante corresponde a Zona Urbana con (0.14%) y Agua con (0.04%)*

<b>Edafología</b>	Suelo dominante
	Regosol (31.76%), Leptosol (24.95%), Calcisol (13.65%), Vertisol (10.70%), Phaeozem (10.52%), Luvisol (4.66%), Fluvisol (3.51%), Cambisol (0.01%) y No aplicable (0.06).

*Nota: el porcentaje faltante corresponde a Zona Urbana con (0.14%) y Agua con (0.04%)*

	Región hidrológica	Cuenca	Subcuenca	Corrientes de agua	Cuerpos de agua
<b>Hidrografía</b>	Sonora Sur (100%).	R. Yaqui (99.38%) y R. Sonora (0.62%).	R. Moctezuma (98.47%), R. Bavispe Bajo (0.91%) y R. Sonora-Banámichi (0.62%)	Intermitentes: Agua Buena, Agua Mala, Corral Viejo-El Güeriguito-El Tres, A. De Chávez-El Nogalito-Caraverachi, Don Pancho, El Encino-El Jareado, El Ojito-Agua Chalco-Cuesta Mala, El Pajarito-EL Nopal-La Boca, El Rodeo, El Saucito, El Taraizal, El Tigre, Justo, La Ciénega, La Cuesta de Prieto, La Cueva del Tepache-La Huerta, La Lomasuelta, La Maderita-El Troque, La Saucedá, Las Hornillas, Los Álamos, Los Güerigos, Los Jucaros, Los Nogales, Los Siete Caballos, Moctezuma, Nacozari, Pajarito, Rincón d El Carrizo-Agua Caliente (Tobías, Salsipuedes, San Cristóbal, San Luis, Santa Rosa.	Perenne: El Tápiro. (0.04%)

	Uso del suelo	Vegetación
<b>Uso del suelo y vegetación</b>	Agricultura (2.97%) y zona urbana (0.14%).	Matorral (51.52%), bosque (16.05%), pastizal (15.46%), selva (13.02%), vegetación de galería (0.44%), mezquital (0.30%) y No aplicable (0.06%).

*Nota: el porcentaje faltante corresponde a Cuerpos de Agua con (0.04%)*

	Agrícola	Pecuario
<b>Uso potencial de la tierra</b>	Para la agricultura mecanizada continua (8.33%). No apta para la agricultura (91.49%)	Para el desarrollo de praderas cultivadas (8.33%). Para el aprovechamiento de la vegetación del pastizal (2.02%). Para el aprovechamiento de la vegetación natural diferente del pastizal (26.91%) Para el aprovechamiento de la vegetación natural únicamente por el ganado caprino

	(62.56%).
--	-----------

*Nota: el porcentaje faltante corresponde a Zona Urbana con (0.14%) y Cuerpos de Agua con (0.04%)*

<b>Zona urbana</b>	La zona urbana está creciendo sobre suelos del Cuaternario, en valle intermontano; sobre áreas donde originalmente había suelos denominados Regosol, Calcisol y Fluvisol; tiene clima seco semicálido y está creciendo sobre terrenos previamente ocupados por agricultura y matorrales.
--------------------	--

<b>Zonas arqueológicas y monumentos históricos</b>	No disponible.
--	----------------

Fuente: [www.inafed.gob.mx/wb2/ELOCAL/ELOC](http://www.inafed.gob.mx/wb2/ELOCAL/ELOC) Enciclopedia

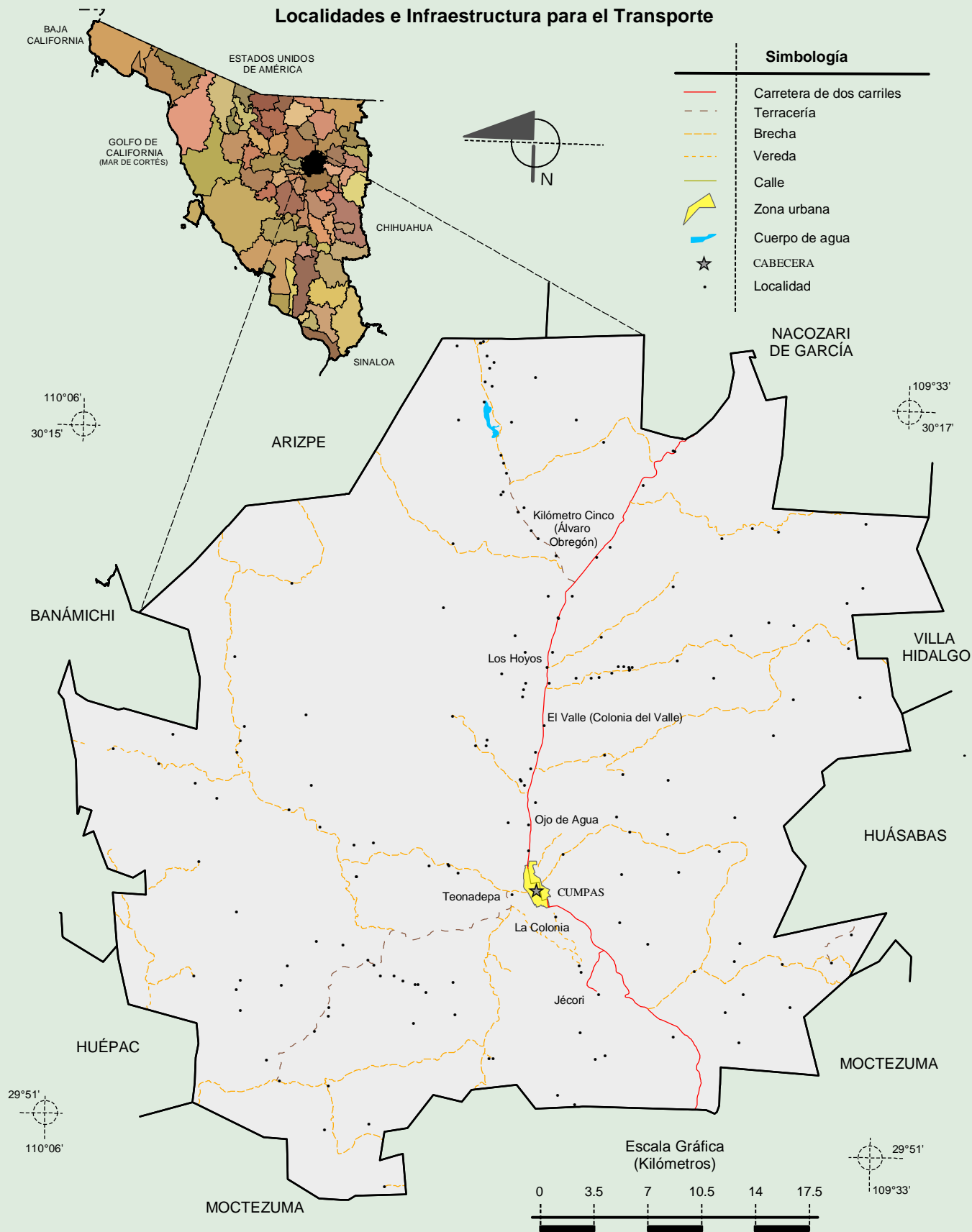
<b>Hablantes de lengua indígena</b>	Dialecto	Número de personas
	Lenguas mixtecas, Mayo, Tarahumara, Yaqui y No especificado.	14.

Fuente: INEGI. Sonora. II Censo de Población y Vivienda, 2005. Tabulados básicos

<b>Cultura popular</b>	Artesanías	Gastronomía	Música
	No disponible.	Alimentos: Carne machaca, carne asada, queso, tortillas de harina, gallina pinta. Bebidas: Bacanora y Lechuguilla.	No disponible.

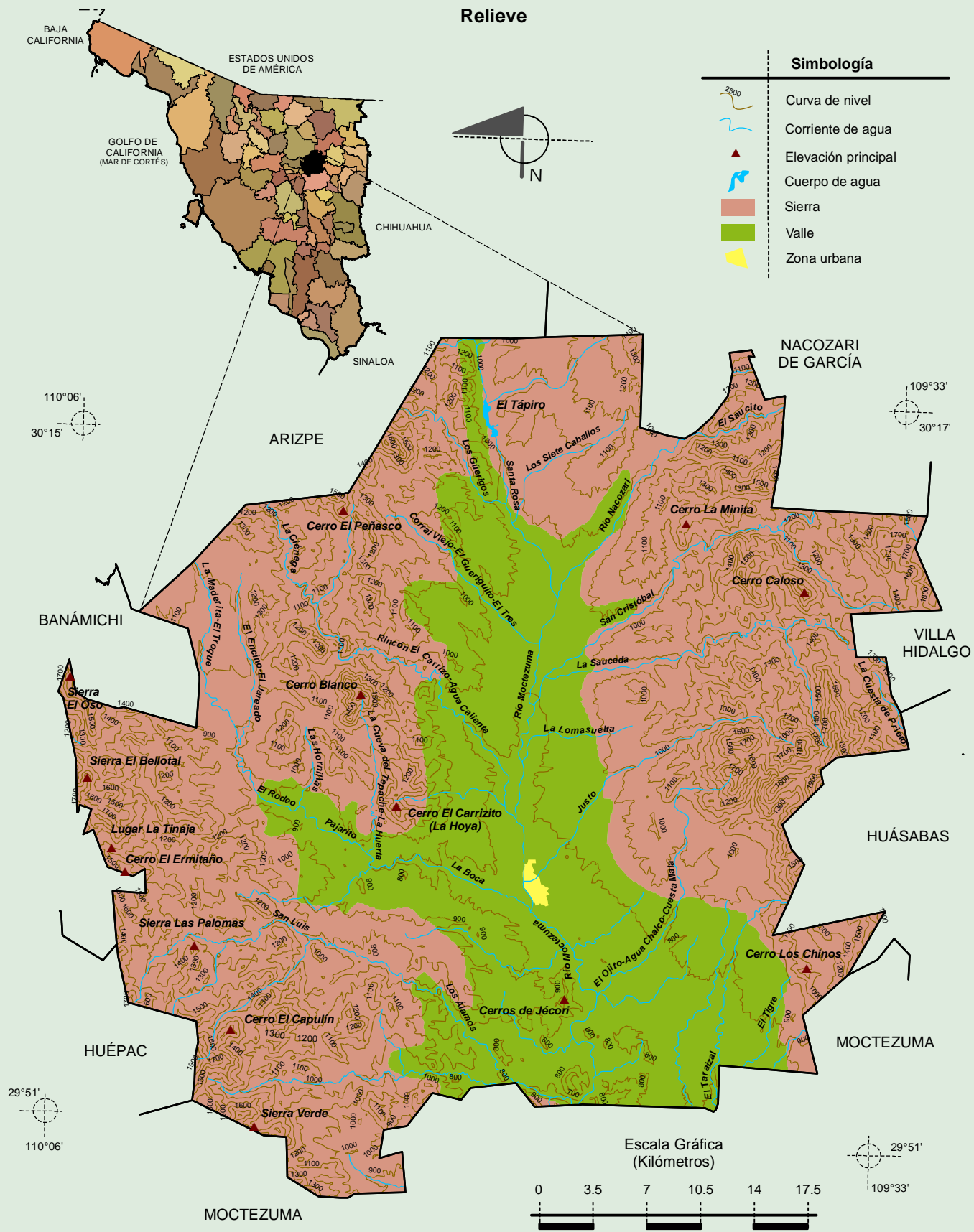
Fuente: [www.inafed.gob.mx/wb2/ELOCAL/ELOC](http://www.inafed.gob.mx/wb2/ELOCAL/ELOC) Enciclopedia

**Localidades e Infraestructura para el Transporte**



Fuente: INEGI. Marco Geoestadístico 2010, versión 4.3.  
 INEGI. Información Topográfica Digital Escala 1:250 000 serie III.

# Compendio de información geográfica municipal de los Estados Unidos Mexicanos Cumpas, Sonora



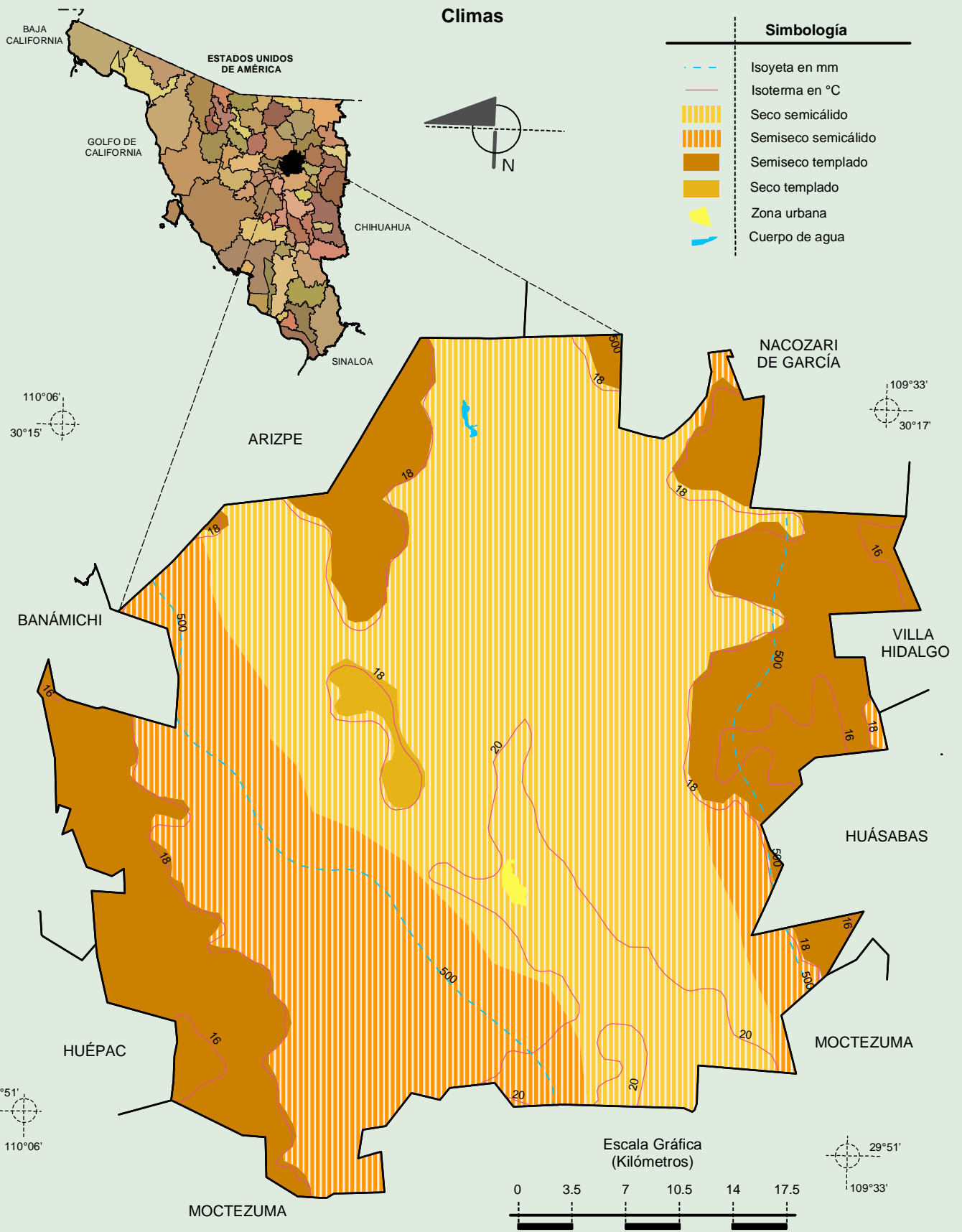
Fuente: INEGI. Marco Geoestadístico 2010, versión 4.3.

INEGI. Información Topográfica Digital Escala 1:250 000 serie II y serie III.

INEGI. Continuo Nacional del Conjunto de Datos Geográficos de la Carta Fisiográfica 1:1 000 000, serie I.

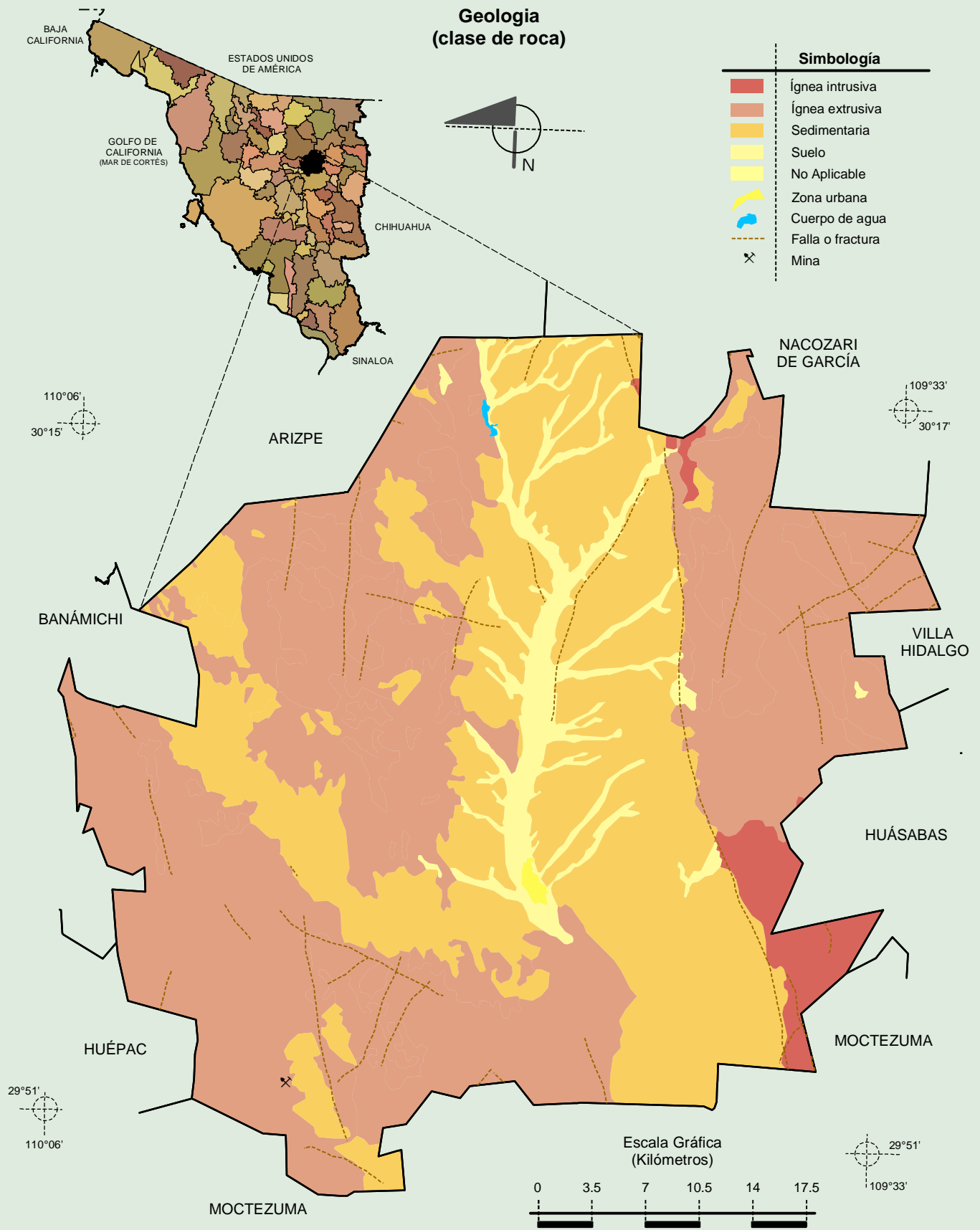
INEGI-CONAGUA. 2007. Mapa de la Red Hidrográfica Digital de México escala 1:250 000. México.

**Compendio de información geográfica municipal de los Estados Unidos Mexicanos  
Cumpas, Sonora**



Fuente: INEGI. *Marco Geoestadístico 2010, versión 4.3.*  
 INEGI. Continuo Nacional del Conjunto de Datos Geográficos de las Cartas de Climas, Precipitación Total Anual y Temperatura Media Anual 1:1 000 000, serie I.  
 INEGI. Información Topográfica Digital Escala 1:250 000 serie III.

**Compendio de información geográfica municipal de los Estados Unidos Mexicanos  
Cumpas, Sonora**



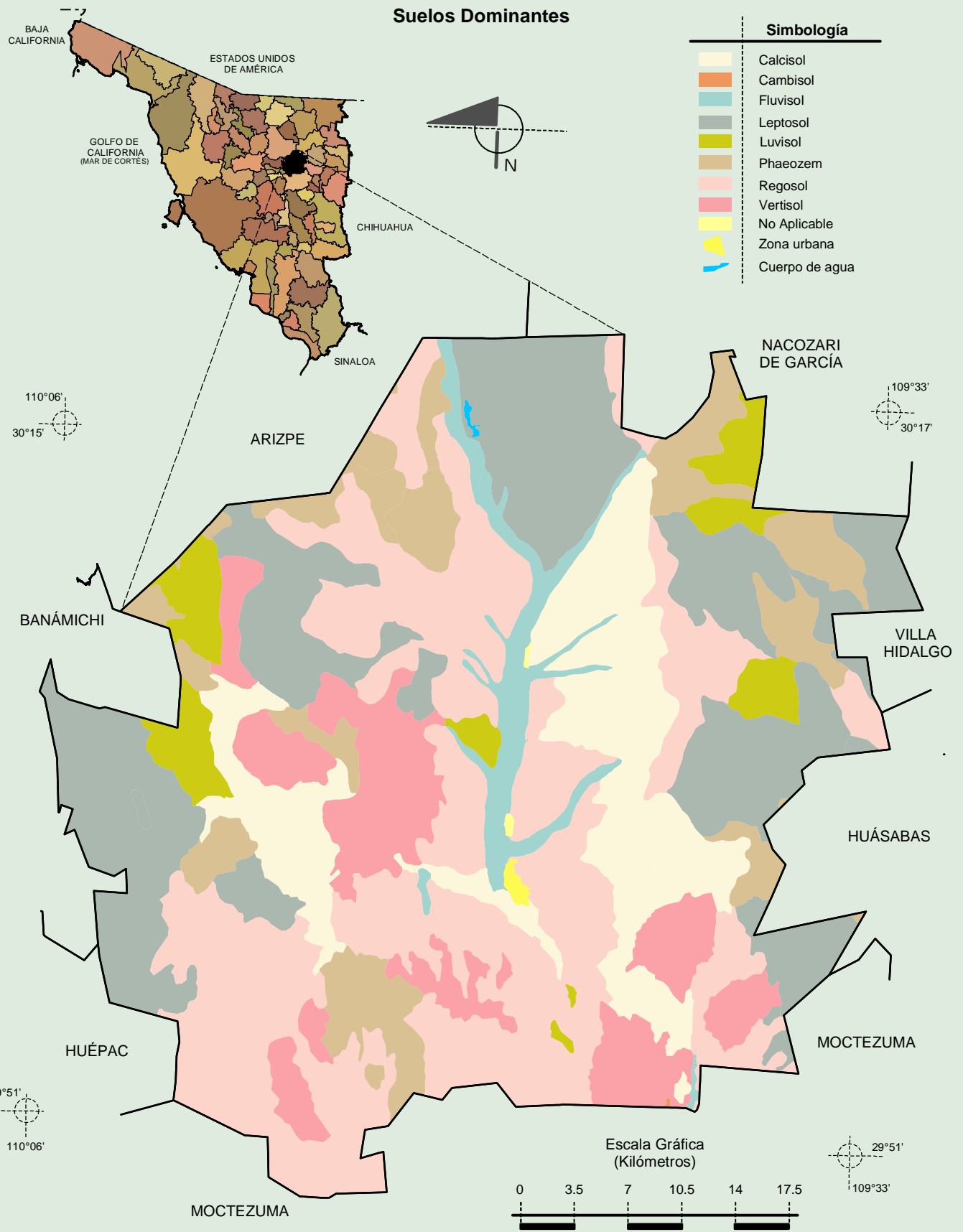
Fuente: INEGI. *Marco Geoestadístico 2010, versión 4.3.*

INEGI. Continuo Nacional del Conjunto de Datos Geográficos de la Carta Geológica 1:250 000, serie I.

INEGI. Información Topográfica Digital Escala 1:250 000 serie III.

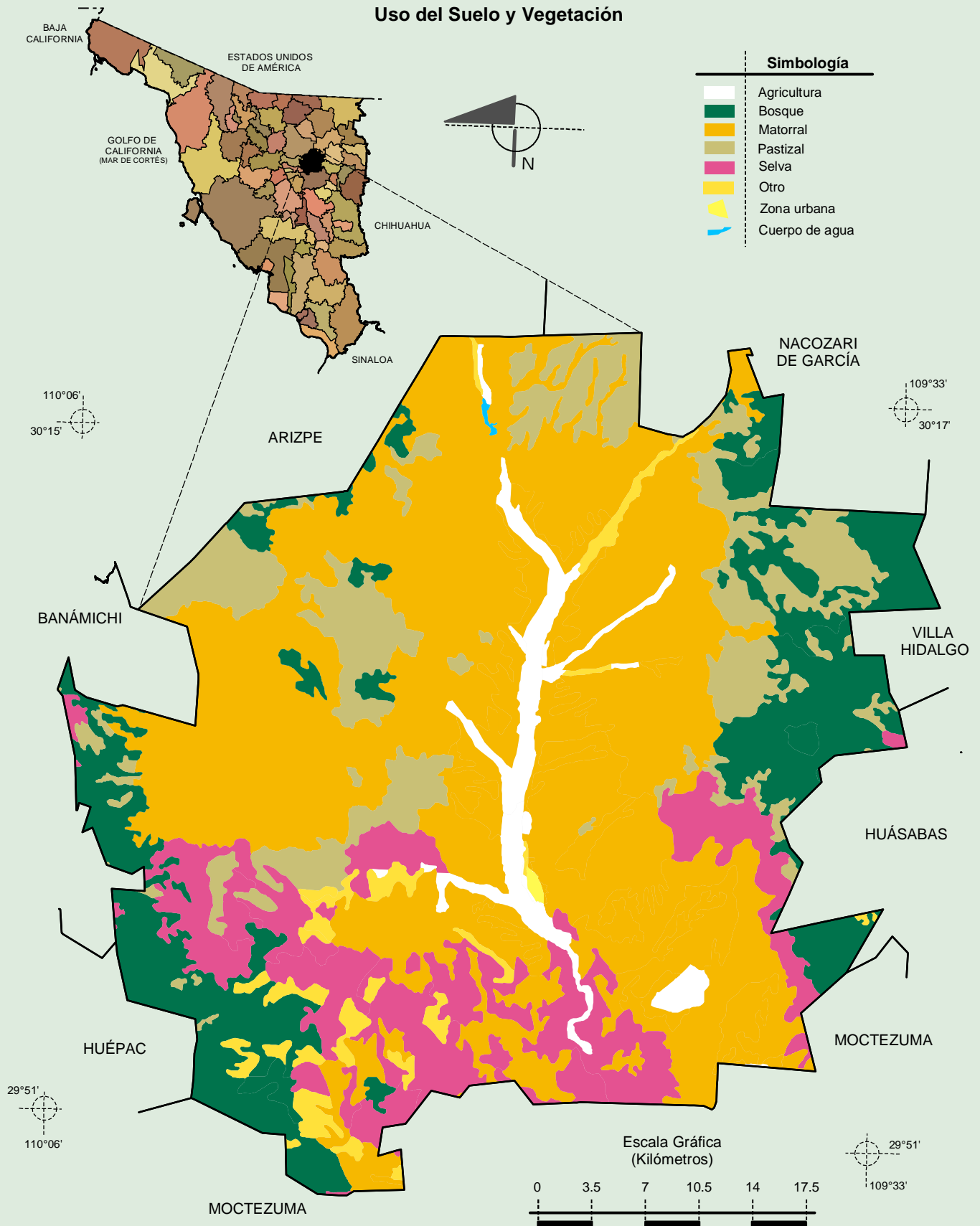


**Compendio de información geográfica municipal de los Estados Unidos Mexicanos**  
**Cumpas, Sonora**



Fuente: INEGI. *Marco Geoestadístico 2010, versión 4.3.*  
 INEGI. Conjunto de Datos Vectorial Edafológico, Escala 1:250 000, Serie II (Continuo Nacional).  
 INEGI. Información Topográfica Digital Escala 1:250 000, serie III.

**Uso del Suelo y Vegetación**



Fuente: INEGI. *Marco Geoestadístico 2010, versión 4.3.*  
 INEGI. Conjunto de Datos Vectoriales de Uso del Suelo y Vegetación Serie III Escala 1:250 000.  
 INEGI. Información Topográfica Digital Escala 1:250 000 serie III.