

Instituto Nacional de Estadística y Geografía



Compendio de información geográfica municipal 2010

Divisaderos

Sonora



INSTITUTO NACIONAL
DE ESTADÍSTICA Y GEOGRAFÍA

Compendio de información geográfica municipal de los Estados Unidos Mexicanos Divisaderos, Sonora clave geoestadística 26024

Ubicación geográfica	Coordenadas y altitud	Colindancias	Otros datos
	Entre los paralelos 29° 31' y 29° 44' de latitud norte; los meridianos 109° 13' y 109° 32' de longitud oeste; altitud entre 500 y 1 700 m.	Colinda al norte con los municipios de Moctezuma y Granados; al este con los municipios de Granados, Bacadéhuachi y Sahuaripa; al sur con los municipios de Sahuaripa y Tepache; al oeste con los municipios de Tepache y Moctezuma.	Ocupa el 0.21% de la superficie del estado. Cuenta con 28 localidades y una población total de 813 habitantes. http://mapserver.inegi.org.mx/mgn/2k/ ; resultado del censo 2010.

Fisiografía	Provincia	Subprovincia	Sistemas de topoformas
	Sierra Madre Occidental (100%).	Sierras y Cañadas del Norte (54.11%), Sierras y Valles del Norte (45.89%).	Sierra baja con cañadas (54.11%), Valle intermontano (40.28%) y Sierra alta (5.61%).

Clima	Rango de temperatura	Rango de precipitación	Clima
	16 - 22°C.	400 - 700 mm.	Semiseco semicálido (64.49%), semiseco templado (28.34%) y seco semicálido (7.17%).

Geología	Periodo	Roca	Sitios de interés
	Cretácico (31.35%), Oligoceno-Mioceno- Terciario (30.03%), Terciario (19.20%), Cuaternario (19.06%).	Ígnea extrusiva: riolita-toba ácida (36.75%), basalto (11%), toba ácida (2.55%), andesita (1.47%). Sedimentaria: caliza (18.30%), conglomerado (15.02%). Suelo: aluvial (8.06%). Ígnea intrusiva: granito (6.49%).	No disponible.

Nota: el porcentaje faltante corresponde a cuerpos de agua con (0.19%), Zona Urbana con (0.17%)

Edafología	Suelo dominante
	Regosol (61.09%), Leptosol (17.53%), Calcisol (9.81%), Vertisol (9.05%), Fluvisol (2.16%).

Nota: el porcentaje faltante corresponde a cuerpos de agua con (0.19%), Zona Urbana con (0.17%)

	Región hidrológica	Cuenca	Subcuenca	Corrientes de agua	Cuerpos de agua
Hidrografía	Sonora Sur (100%).	R. Yaqui (100%).	R. Moctezuma (72.99%), R. Bavispe Bajo (18.50%), R. Yaqui - P. Plutarco Elías Calles (8.51%).	Perenne: Río Yaqui, Bavispe. Intermitentes: Batamote-La Tomasa, Cajón del Indio, Chitacagüi, Churunequi, El Aguajito-La Loma, El Palito, La Brea, La Tinajita-El Salitral, Los Alisos, Murrieta y Paredones Colorados.	Intermitente: (0.19%) Divisaderos.

	Uso del suelo	Vegetación
Uso del suelo y vegetación	Agricultura (3.16%) y zona urbana (0.17%).	Selva (46.72%), pastizal (25.30%), matorral (22.31%), bosque (2.15%).

Nota: el porcentaje faltante corresponde a cuerpos de agua con (0.19%)

	Agrícola	Pecuario
Uso potencial de la tierra	Para la agricultura mecanizada continua (9.36%). No apta para la agricultura (90.28%).	Para el desarrollo de praderas cultivadas actualmente en uso agrícola (9.36%). Para el aprovechamiento de la vegetación natural únicamente por el ganado caprino (66.28%). No apta para el aprovechamiento pecuario (24%).

Nota: el porcentaje faltante corresponde a cuerpos de agua con (0.19%), Zona Urbana con (0.17%)

Zona urbana	La zona urbana está creciendo sobre suelos del Cuaternario, en valle intermontano; sobre áreas donde originalmente había suelos denominados Regosol y Fluvisol; tiene clima semiseco semicálido, semiseco templado y seco semicálido y está creciendo sobre terrenos previamente ocupados por agricultura.
--------------------	------------------------------------------------------------------------------------------------------------------------------------------------------------------------------------------------------------------------------------------------------------------------------------------------------------

Zonas arqueológicas y monumentos históricos	No disponible.
----------------------------------------------------	----------------

Fuente: www.inafed.gob.mx/wb2/ELOCAL/ELOC Enciclopedia

Hablantes de lengua indígena	Dialecto	Número de personas
	Lenguas zapotecas.	1.

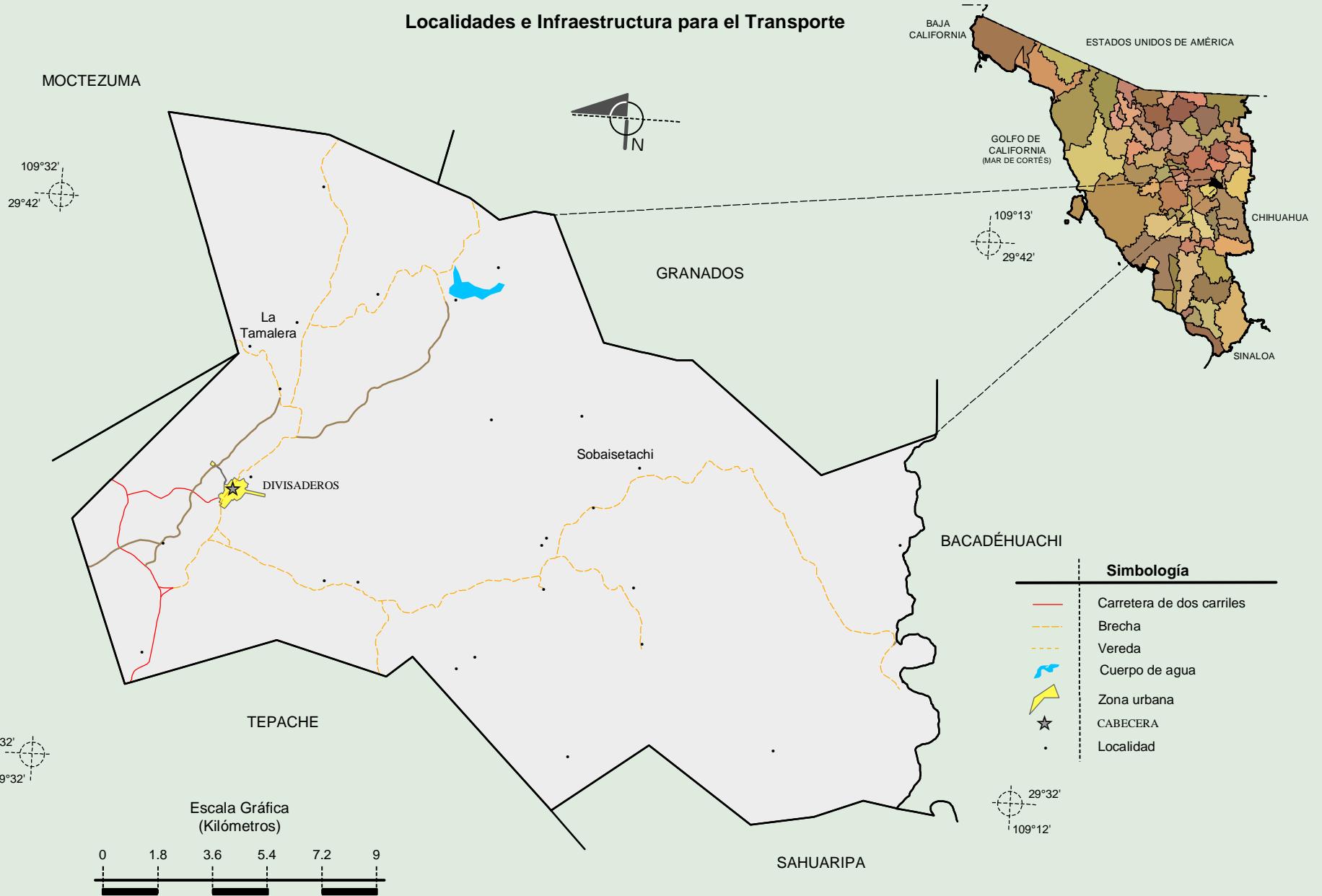
Fuente: INEGI. Sonora. II Censo de Población y Vivienda, 2005. Tabulados básicos

Cultura popular	Artesanías	Gastronomía	Música
	No disponible.	Carne asada, machaca y tortillas de harina.	No disponible.

Fuente: www.inafed.gob.mx/wb2/ELOCAL/ELOC_Enciclopedia

Compendio de información geográfica municipal de los Estados Unidos Mexicanos
Divisaderos, Sonora

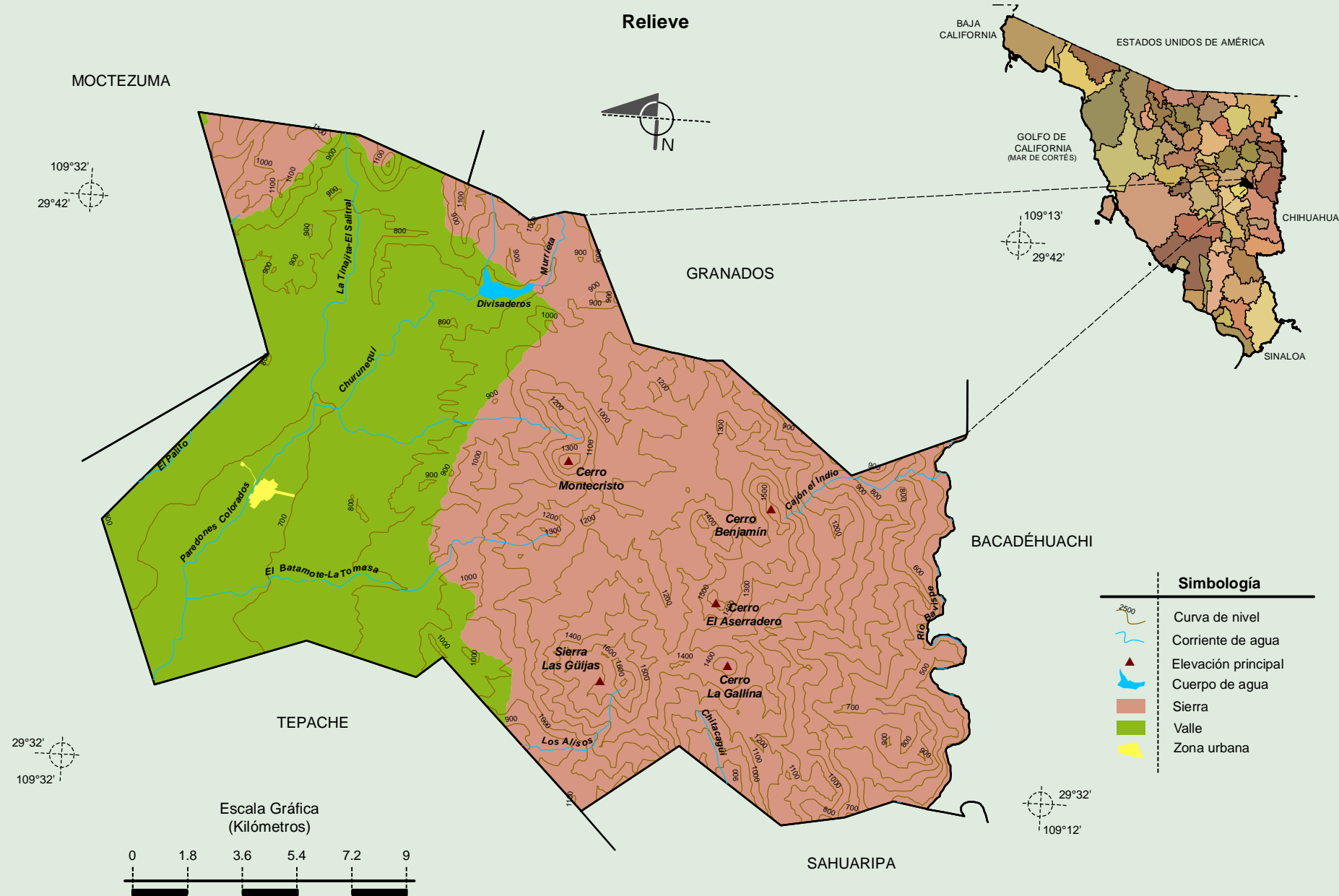
Localidades e Infraestructura para el Transporte



Fuente: INEGI. Marco Geoestadístico 2010, versión 4.3.
 INEGI. Información Topográfica Digital Escala 1:250 000 serie III.

Compendio de información geográfica municipal de los Estados Unidos Mexicanos

Divisaderos, Sonora



Fuente: INEGI. Marco Geoestadístico 2010, versión 4.3.

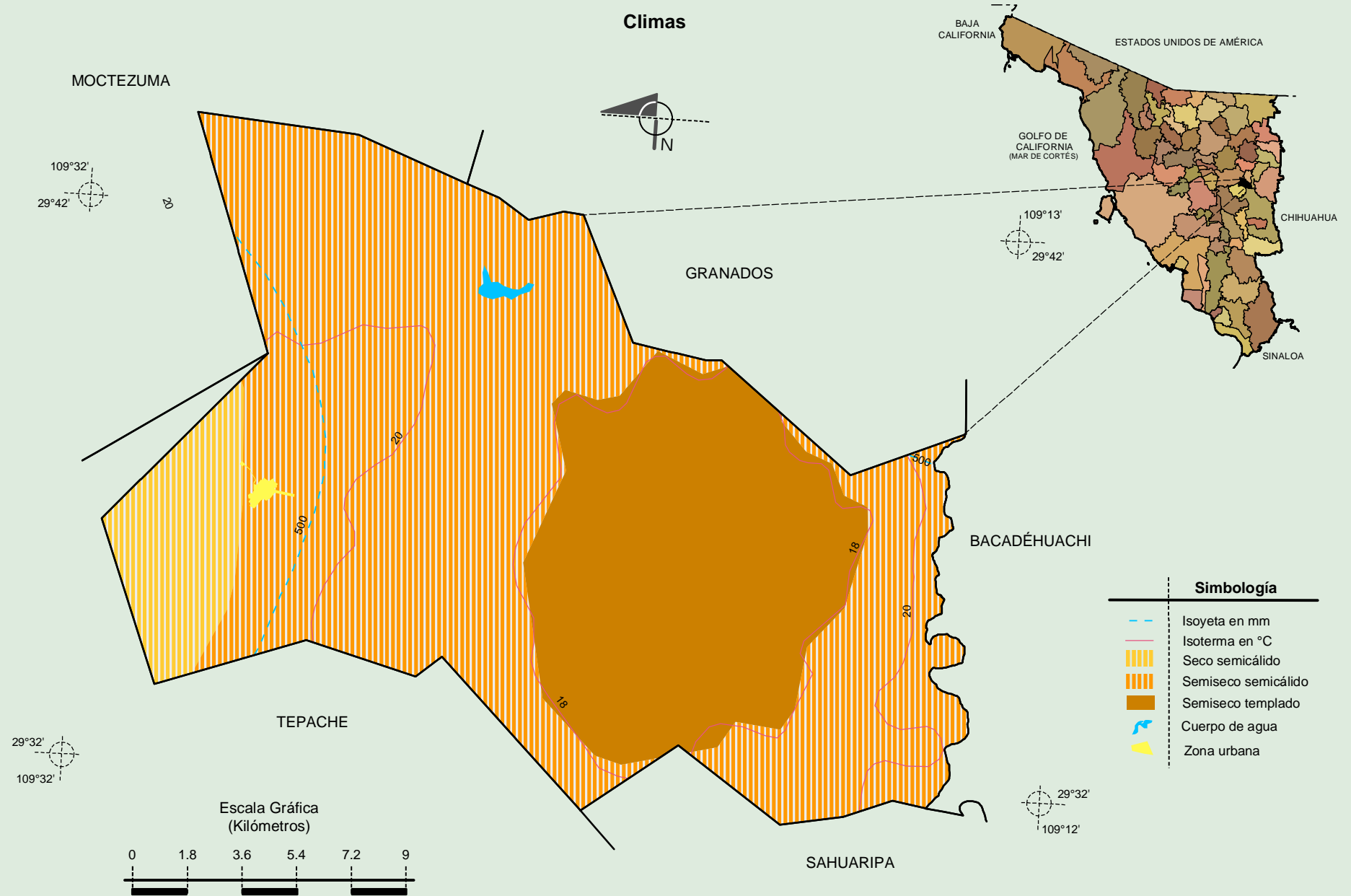
INEGI. Información Topográfica Digital Escala 1:250 000 serie II y serie III.

INEGI. Continuo Nacional del Conjunto de Datos Geográficos de la Carta Fisiográfica 1:1 000 000, serie I.

INEGI-CONAGUA. 2007. Mapa de la Red Hidrográfica Digital de México escala 1:250 000. México.

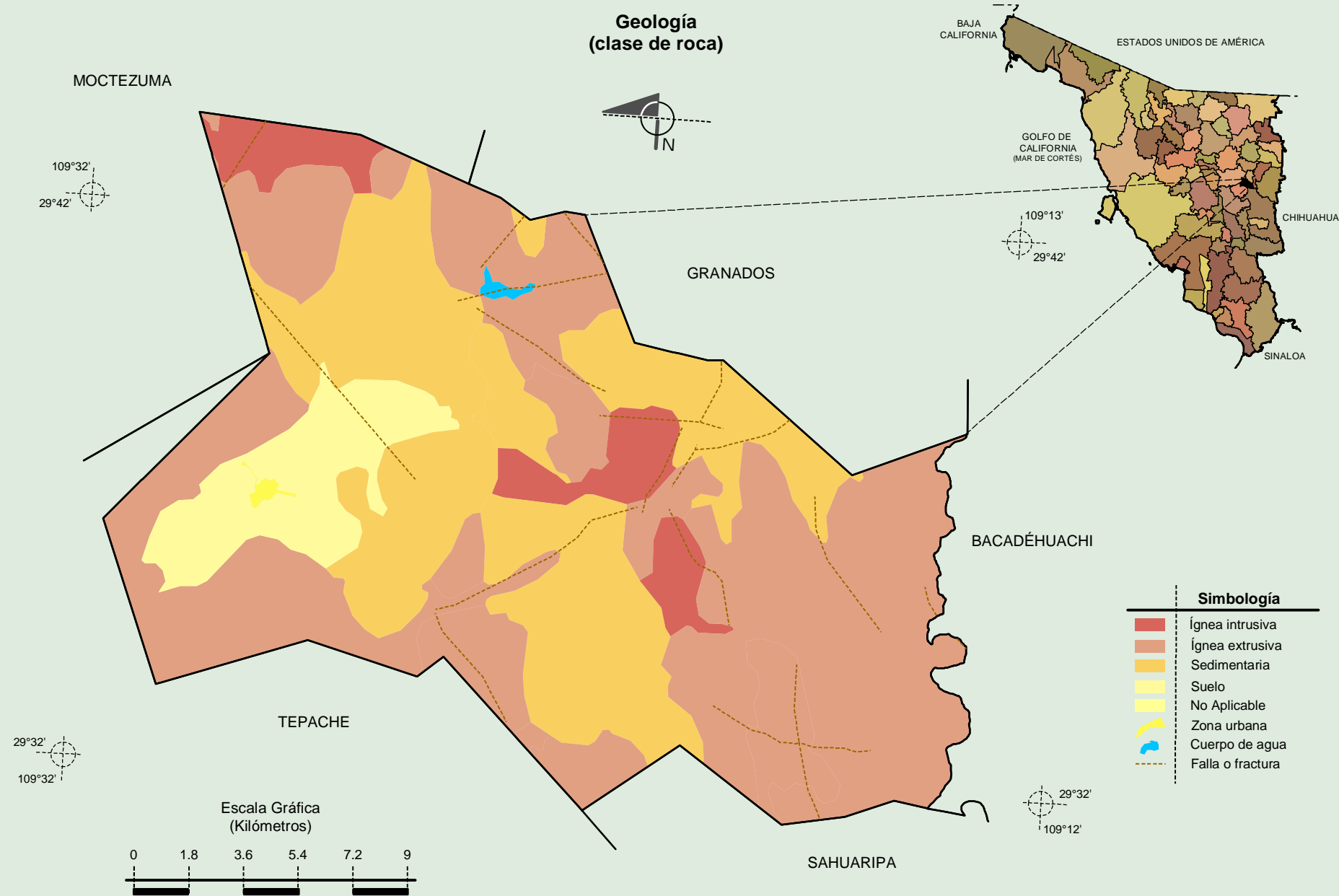
Compendio de información geográfica municipal de los Estados Unidos Mexicanos
Divisaderos, Sonora

Climas



Fuente: INEGI. *Marco Geoestadístico 2010, versión 4.3.*
 INEGI. Continuo Nacional del Conjunto de Datos Geográficos de las Cartas de Climas, Precipitación Total Anual y Temperatura Media Anual 1:1 000 000, serie I.
 INEGI. Información Topográfica Digital Escala 1:250 000 serie III.

Compendio de información geográfica municipal de los Estados Unidos Mexicanos
Divisaderos, Sonora

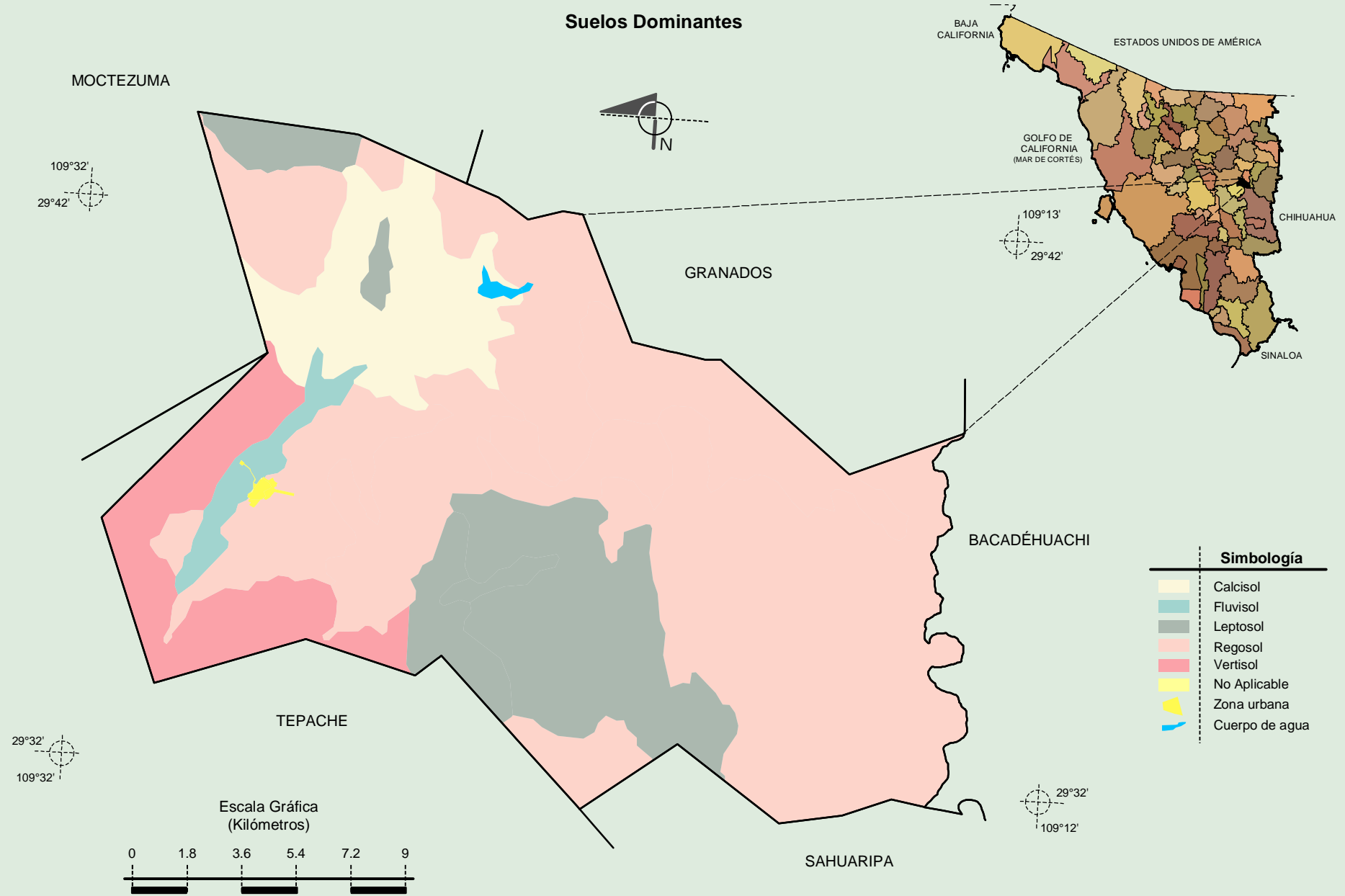


Fuente: INEGI. *Marco Geoestadístico 2010, versión 4.3.*
 INEGI. Continuo Nacional del Conjunto de Datos Geográficos de la Carta Geológica 1:250 000, serie I.
 INEGI. Información Topográfica Digital Escala 1:250 000 serie III.

Compendio de información geográfica municipal de los Estados Unidos Mexicanos
Divisaderos, Sonora

INEGI. Compendio de información geográfica municipal 2010. Divisaderos, Sonora. 2010

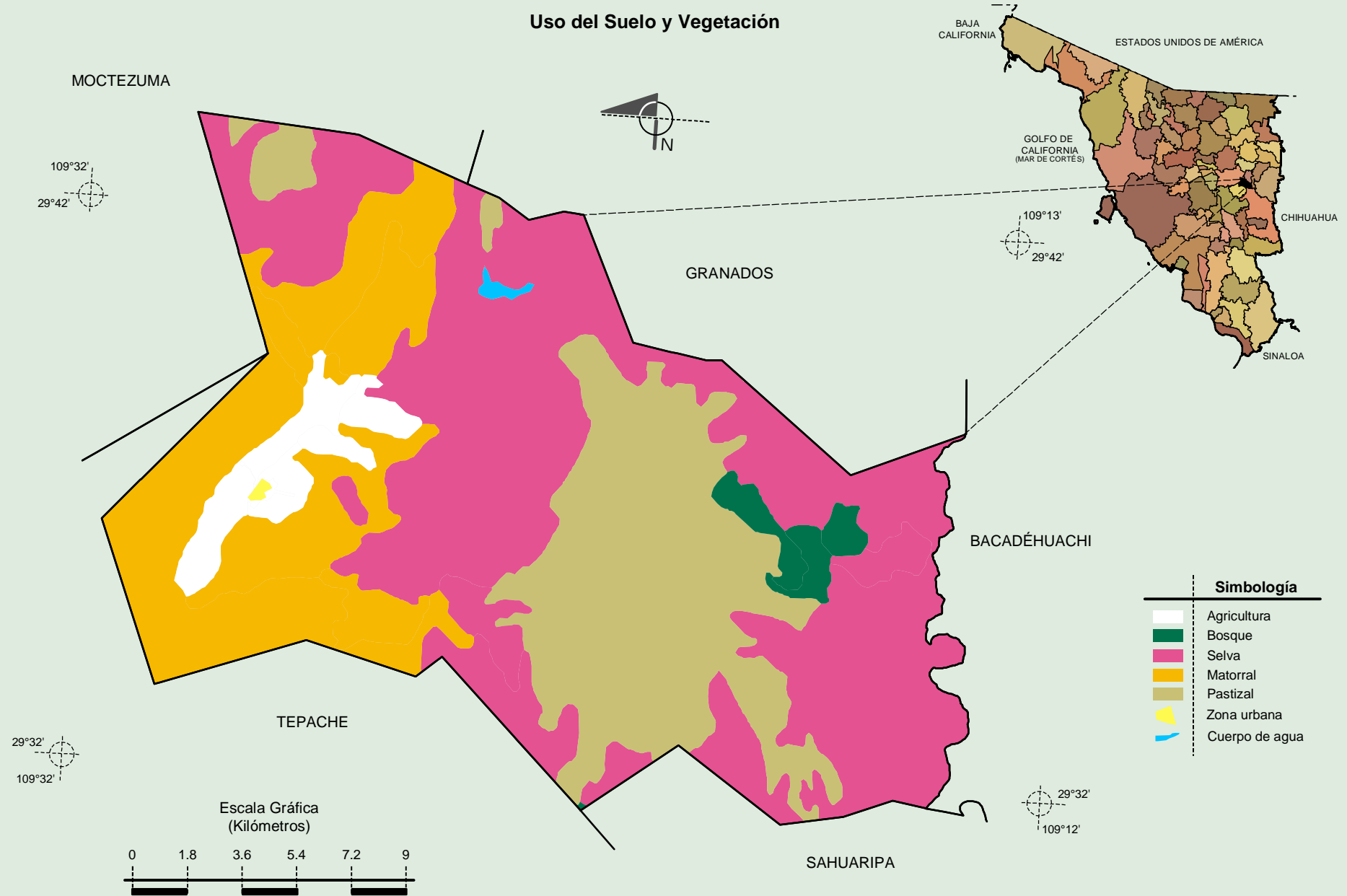
Suelos Dominantes



Fuente: INEGI. *Marco Geoestadístico 2010, versión 4.3.*
 INEGI. Conjunto de Datos Vectorial Edafológico, Escala 1:250 000, Serie II (Continuo Nacional).
 INEGI. Información Topográfica Digital Escala 1:250 000, serie III.

Compendio de información geográfica municipal de los Estados Unidos Mexicanos
Divisaderos, Sonora

Uso del Suelo y Vegetación



Fuente: INEGI. *Marco Geoestadístico 2010, versión 4.3.*
 INEGI. Conjunto de Datos Vectoriales de Uso del Suelo y Vegetación Serie III Escala 1:250 000.
 INEGI. Información Topográfica Digital Escala 1:250 000 serie III.