



Compendio de información geográfica municipal 2010

Empalme

Sonora



INSTITUTO NACIONAL
DE ESTADÍSTICA Y GEOGRAFÍA

Compendio de información geográfica municipal de los Estados Unidos Mexicanos Empalme, Sonora clave geoestadística 26025

Ubicación geográfica	Coordenadas y altitud	Colindancias	Otros datos
	Entre los paralelos 27° 51' y 28° 10' de latitud norte; los meridianos 110° 30' y 110° 52' de longitud oeste; altitud entre 0 y 300 m.	Colinda al norte con el municipio de Guaymas; al este y al sur con el municipio de Guaymas y el Golfo de California; al oeste con el Golfo de California y el municipio de Guaymas.	Ocupa el 0.33% de la superficie del estado. Cuenta con 128 localidades y una población total de 54 131 habitantes. http://mapserver.inegi.org.mx/mgn/2k/ ; resultado del censo 2010.

Fisiografía	Provincia	Subprovincia	Sistemas de topoformas
	Llanura Sonorense (100%).	Sierras y Llanuras Sonorenses (100%).	Bajada con lomerío (99.17%) y Sierra escarpada compleja (0.54%).

Nota: el porcentaje faltante corresponde a NA con (0.29%)

Clima	Rango de temperatura	Rango de precipitación	Clima
	20 - 24°C.	0 - 300 mm.	Muy seco muy cálido y cálido (100%).

Geología	Periodo	Roca	Sitios de interés
	Cuaternario (96.07%), Oligoceno-Mioceno-Terciario (0.83%), Cretácico (0.37%), Paleógeno (0.28%).	Suelo: aluvial (87.30%), lacustre (4.15%), palustre (0.21%), eólico (0.18%). Ígnea extrusiva: basalto (4.23%), riolita-toba ácida (0.83%), riolacita (0.28%). Ígnea intrusiva: granito (0.26%), granodiorita (0.11%).	Banco de material: industrial.

Nota: el porcentaje faltante corresponde a cuerpos de agua con (0.02%), Zona Urbana con (2.43%)

Edafología	Suelo dominante
	Vertisol (64.88%), Solonchak (14.68%), Calcisol (12.11%) y Leptosol (5.59%).

Nota: el porcentaje faltante corresponde a cuerpos de agua con (0.02%), Zona Urbana con (2.43%) y NA con (0.29%)

Hidrografía	Región hidrológica	Cuenca	Subcuenca	Corrientes de agua	Cuerpos de agua
	Sonora Sur (100%).	R. Mátape (100%).	Guaymas (70.73%), R. Mátape-Empalme (17.76%), A. Chicuroso (11.49%).	Intermitentes: San Marcial y San Alejandro.	Perenne: (0.02%).

Nota: el porcentaje faltante corresponde a cuerpos de agua con (0.02%)

Uso del suelo y vegetación	Uso del suelo	Vegetación
	Agricultura (22.82%) y zona urbana (2.43%).	Matorral (54.56%), pastizal (17.79%), vegetación de dunas costeras (0.61%) y acuícola (0.58%).

Nota: el porcentaje faltante corresponde a cuerpos de agua con (0.02%) y NA con (1.19%)

Uso potencial de la tierra	Agrícola	Pecuario
	Para la agricultura mecanizada continua (96.42%). Para la agricultura manual estacional (0.27%). No apta para la agricultura (0.86%).	Para el desarrollo de praderas cultivadas actualmente en uso agrícola (96.42%). Para el aprovechamiento de la vegetación natural únicamente por el ganado caprino (1.13%).

Nota: el porcentaje faltante corresponde a cuerpos de agua con (0.02%), Zona Urbana con (2.43%)

Zona urbana	La zona urbana está creciendo sobre suelos del Cuaternario y rocas extrusivas del Paleógeno; sobre áreas donde originalmente había suelos denominados Solonchak, Vertisol, Leptosol y Calcisol; tiene clima muy seco muy cálido y cálido y está creciendo sobre terrenos previamente ocupados por matorrales.
-------------	---

Zonas arqueológicas y monumentos históricos	No disponible.
---	----------------

Fuente: www.inafed.gob.mx/wb2/ELOCAL/ELOC_Enciclopedia

Hablantes de lengua indígena	Dialecto	Número de personas
	Mayo, Yaqui, Náhuatl, Tarahumara y No especificado.	299.

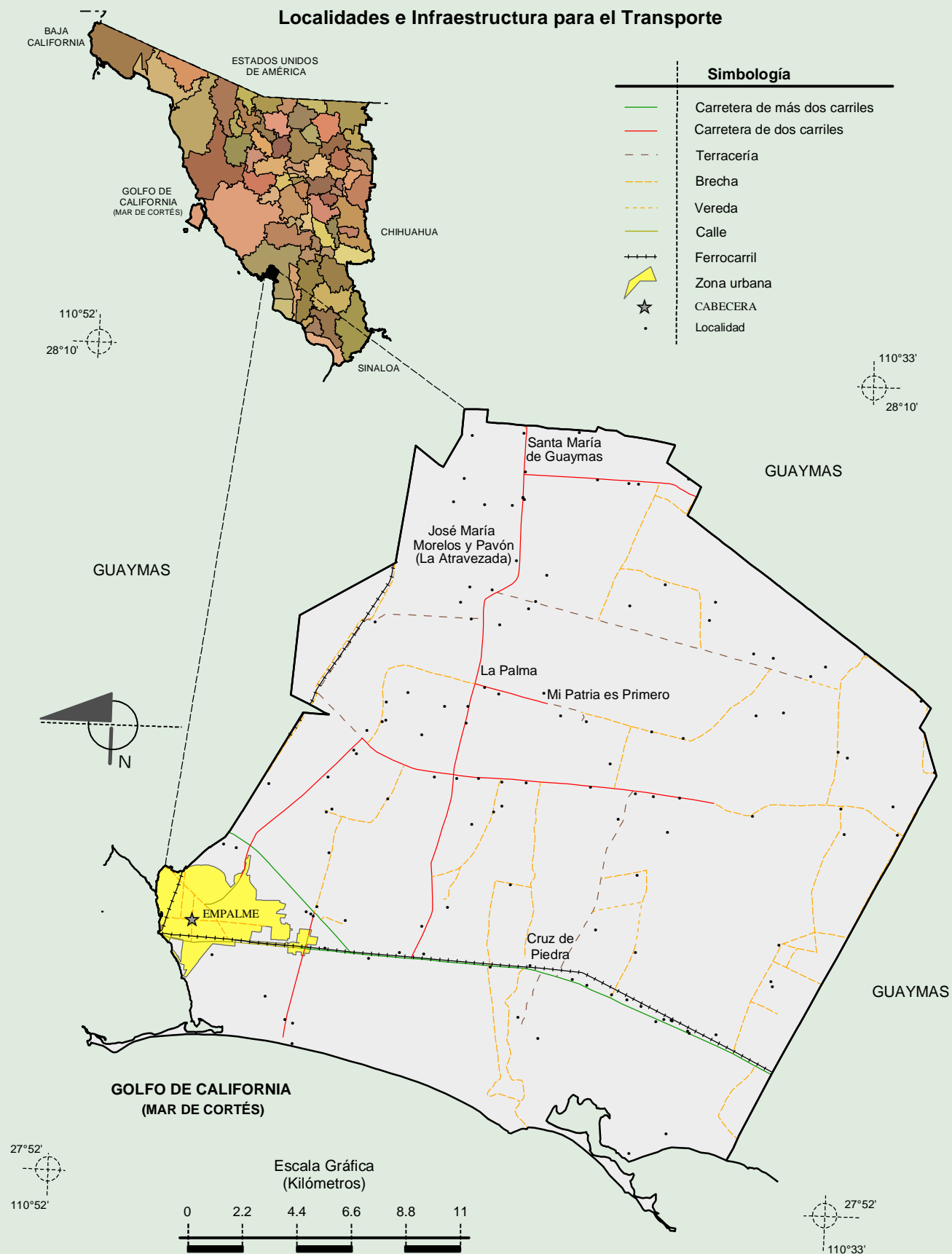
Fuente: INEGI. Sonora. II Censo de Población y Vivienda, 2005. Tabulados básicos

Cultura popular	Artesanías	Gastronomía	Música
	No disponible.	Camarones, pescado, machaca, cocido, y caldo de queso.	No disponible.

Fuente: www.inafed.gob.mx/wb2/ELOCAL/ELOC Enciclopedia

Compendio de información geográfica municipal de los Estados Unidos Mexicanos

Empalme, Sonora

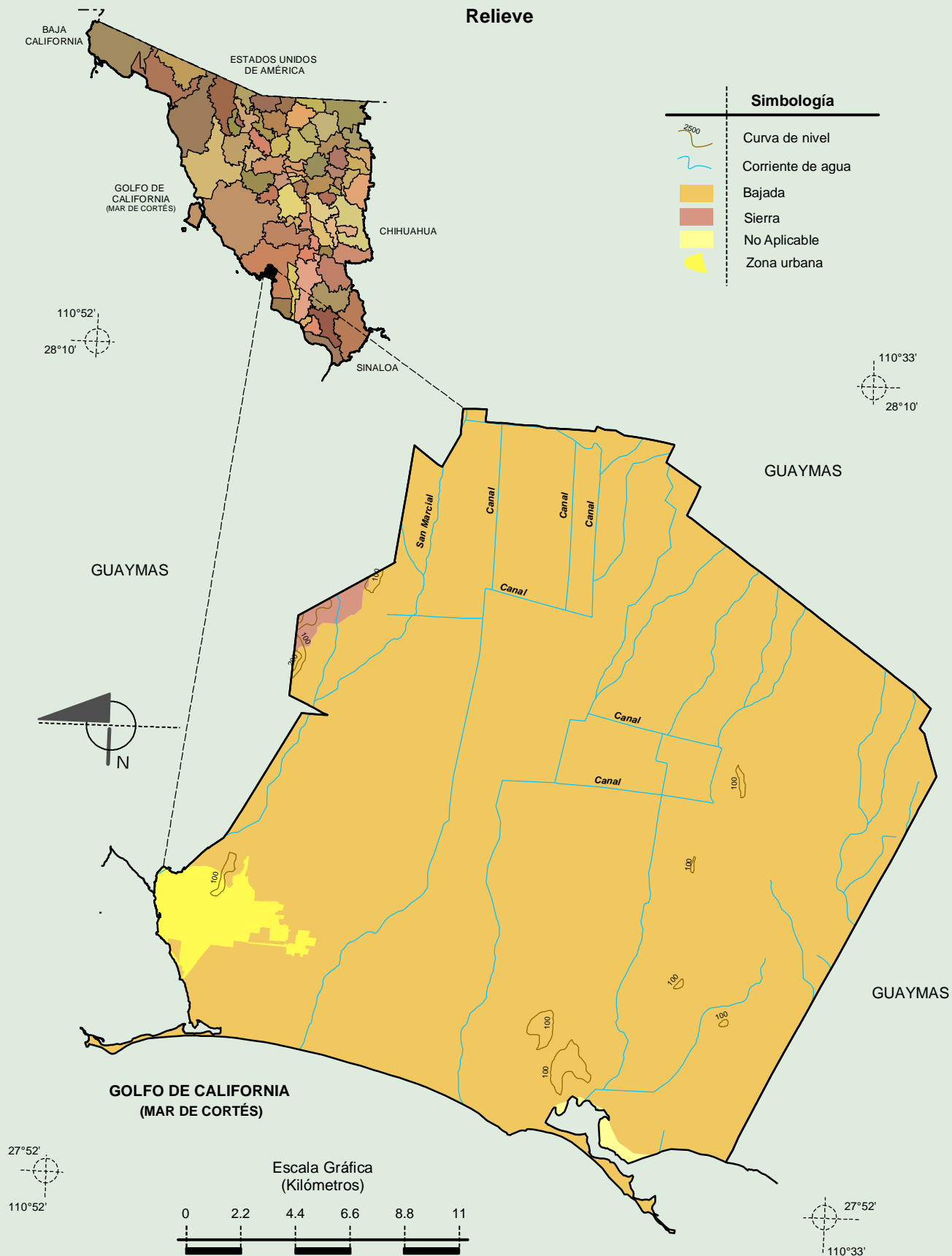


Fuente: INEGI. Marco Geoestadístico 2010, versión 4.3.
INEGI. Información Topográfica Digital Escala 1:250 000 serie III.

Compendio de información geográfica municipal de los Estados Unidos Mexicanos

Empalme, Sonora

Relieve



Fuente: INEGI. Marco Geoestadístico 2010, versión 4.3.

INEGI. Continuo Nacional del Conjunto de Datos Geográficos de la Carta Fisiográfica 1:1 000 000, serie I.

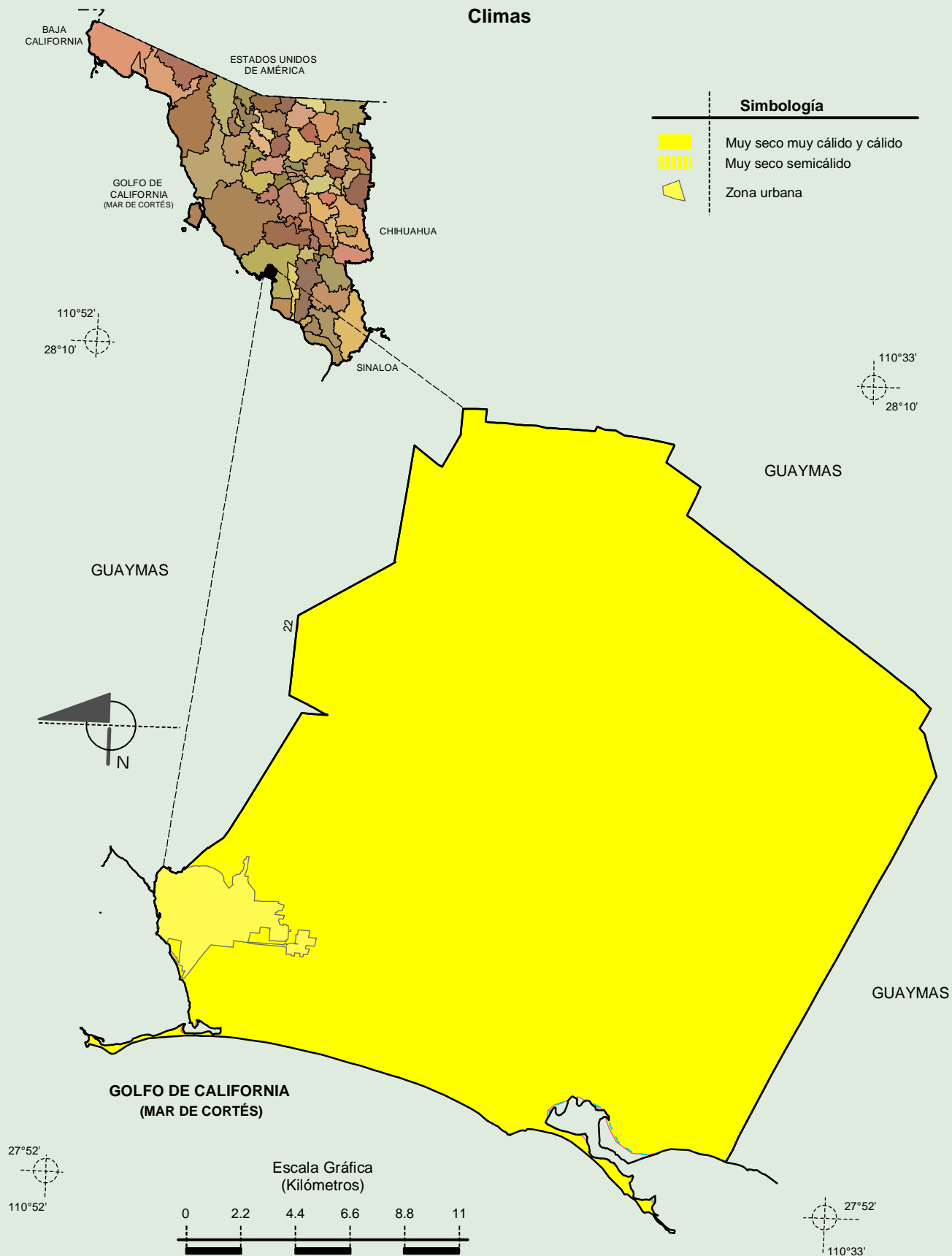
INEGI-CONAGUA. 2007. Mapa de la Red Hidrográfica Digital de México escala 1:250 000. México.

INEGI. Información Topográfica Digital Escala 1:250 000 serie II y serie III.

Compendio de información geográfica municipal de los Estados Unidos Mexicanos

Empalme, Sonora

Climas

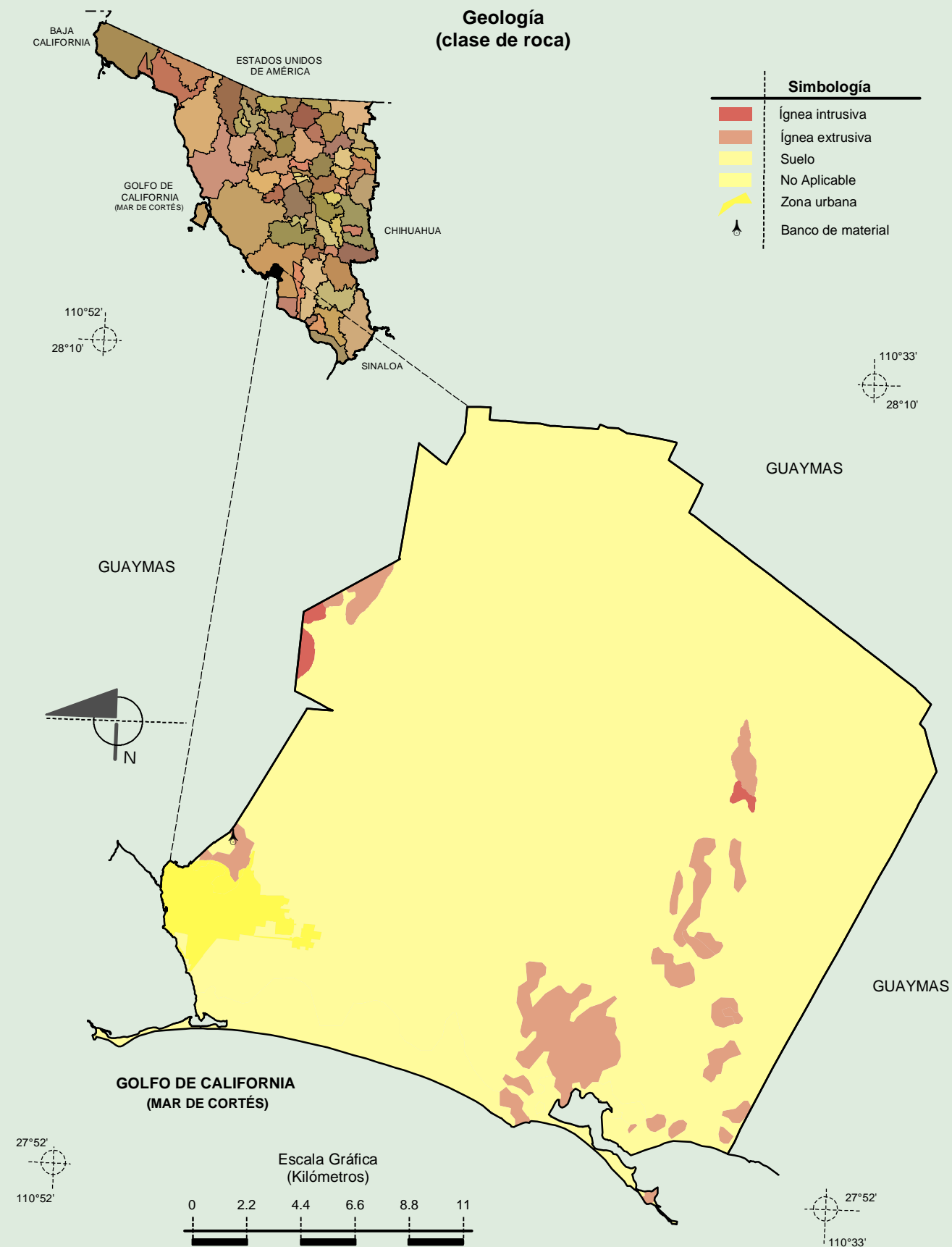


Fuente: INEGI. Marco Geoestadístico 2010, versión 4.3.

INEGI. Continuo Nacional del Conjunto de Datos Geográficos de las Cartas de Climas, Precipitación Total Anual y Temperatura Media Anual 1:1 000 000, serie I.

INEGI. Información Topográfica Digital Escala 1:250 000 serie III.

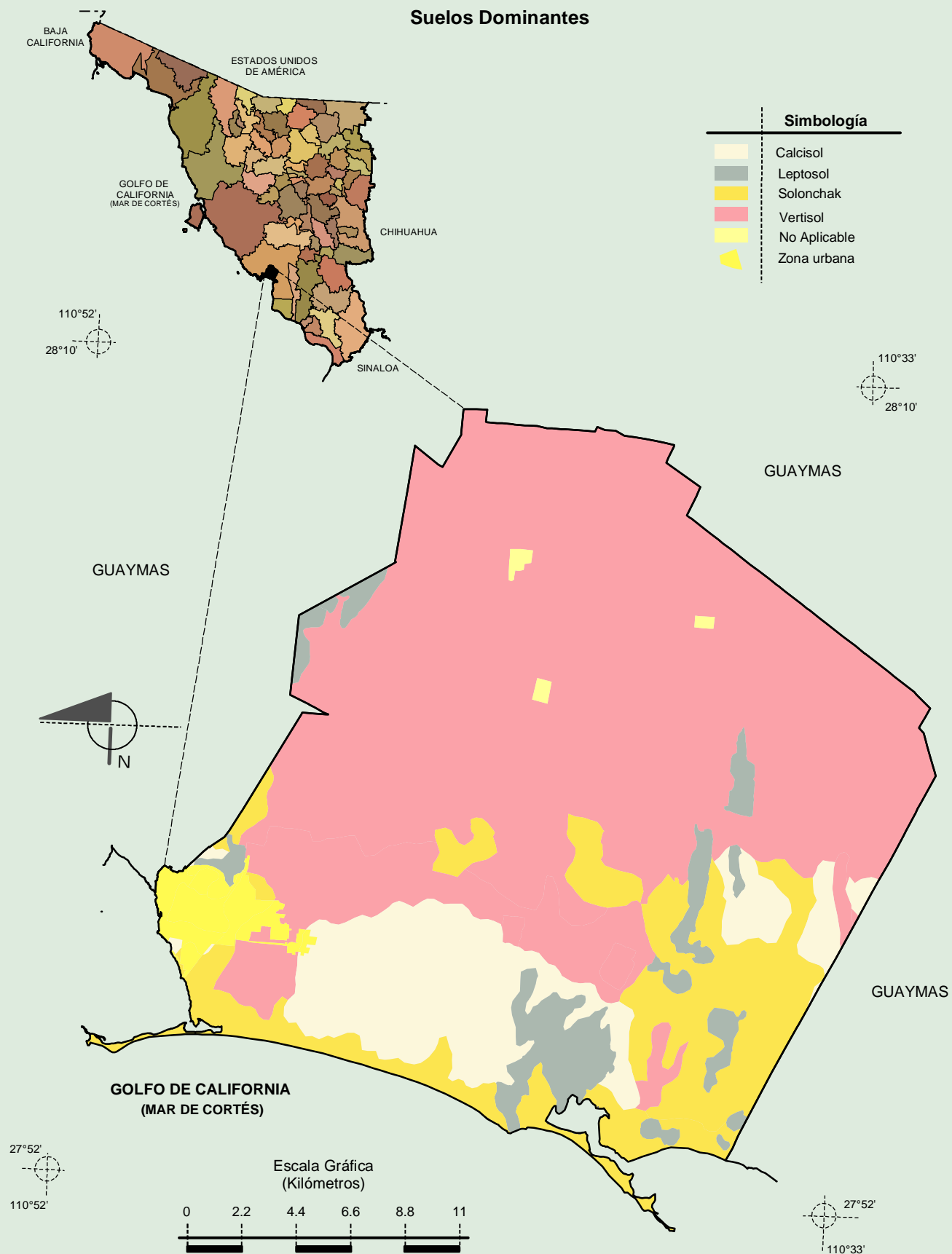
Compendio de información geográfica municipal de los Estados Unidos Mexicanos
Empalme, Sonora



Fuente: INEGI. Marco Geoestadístico 2010, versión 4.3.
 INEGI. Continuo Nacional del Conjunto de Datos Geográficos de la Carta Geológica 1:250 000, serie I.
 INEGI. Información Topográfica Digital Escala 1:250 000 serie III.

Compendio de información geográfica municipal de los Estados Unidos Mexicanos

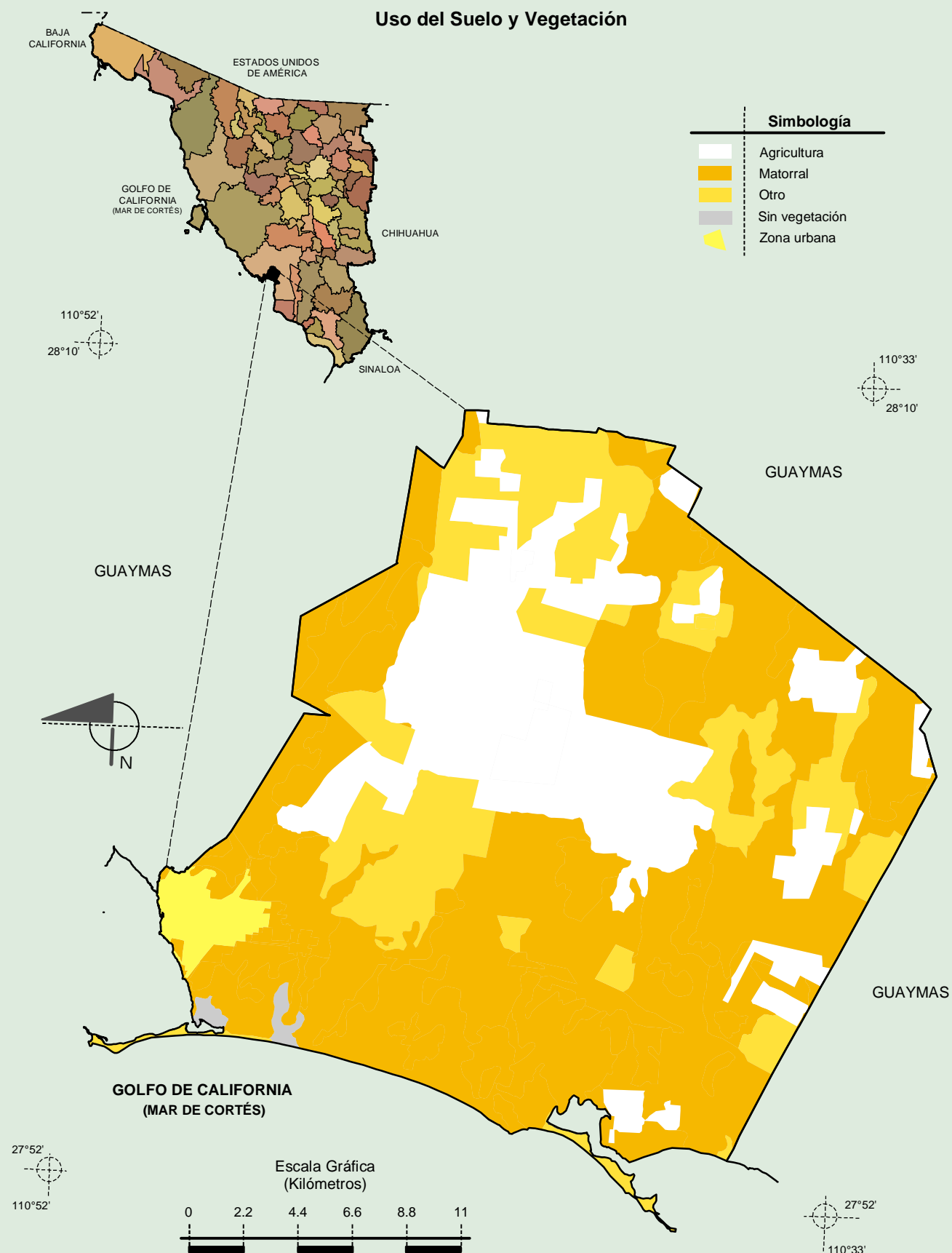
Empalme, Sonora



Fuente: INEGI. Marco Geoestadístico 2010, versión 4.3.

INEGI. Conjunto de Datos Vectorial Edafológico, Escala 1:250 000, Serie II (Continuo Nacional).

INEGI. Información Topográfica Digital Escala 1:250 000 serie III.



Fuente: INEGI. Marco Geoestadístico 2010, versión 4.3.

INEGI. Conjunto de Datos Vectoriales de Uso del Suelo y Vegetación Serie III Escala 1:250 000.

INEGI. Información Topográfica Digital Escala 1:250 000 serie III.