



# Compendio de información geográfica municipal 2010

Etchojoa

Sonora



## Compendio de información geográfica municipal de los Estados Unidos Mexicanos Etchojoa, Sonora clave geoestadística 26026

Ubicación geográfica	Coordenadas y altitud	Colindancias	Otros datos
	Entre los paralelos 26° 50' y 27° 15' de latitud norte; los meridianos 109° 29' y 109° 57' de longitud oeste; altitud entre 0 y 100 m.	Colinda al norte los municipios de Benito Juárez y Navojoa; al este con el municipio de Navojoa; al sur con los municipios de Navojoa y Huatabampo; al oeste con los municipios de Huatabampo, Benito Juárez y el Golfo de California.	Ocupa el 0.52% de la superficie del estado. Cuenta con 302 localidades y una población total de 60 717 habitantes. <a href="http://mapserver.inegi.org.mx/mgn/2k/">http://mapserver.inegi.org.mx/mgn/2k/</a> ; resultado del censo 2010.

Fisiografía	Provincia	Subprovincia	Sistemas de topoformas
	Llanura Costera del Pacífico (100%).	Llanura Costera y Deltas de Sonora y Sinaloa (100%).	Llanura deltaica (89.45%), Llanura deltaica salina (4.50%), Llanura costera con ciénagas salina (2.37%) y Bajada con lomerío (1.98%).

*Nota: el porcentaje faltante corresponde a NA con (1.70%)*

Clima	Rango de temperatura	Rango de precipitación	Clima
	22 - 26°C.	100 - 500 mm.	Muy seco muy cálido y cálido (99.93%), seco muy cálido y cálido (0.07%).

Geología	Periodo	Roca	Sitios de interés
	Cuaternario (96.40%), Neógeno (0.51%), Oligoceno-Mioceno-Terciario (0.06%) y No aplicable (0.01%).	Suelo: aluvial (91.75%), lacustre (2.58%), eólico (0.64%). Sedimentaria: arenisca (1.42%) Ígnea extrusiva: basalto-brecha volcánica básica (0.51%), toba ácida (0.06%) y No aplicable (0.02%).	No disponible.

*Nota: el porcentaje faltante corresponde a cuerpos de agua con (1.72%), Zona Urbana con (1.30%)*

Edafología	Suelo dominante
	Vertisol (61.92%), Calcisol (16.51%), Solonchak (8.16%), Phaeozem (3.15%), Fluvisol (2.40%), Arenosol (2.22%), Cambisol (1.11%), Luvisol (0.61%), Solonetz (0.18%), Leptosol (0.11%) y No

	Aplicable (0.61%).
--	--------------------

*Nota: el porcentaje faltante corresponde a cuerpos de agua con (1.72%), Zona Urbana con (1.30%)*

	Región hidrológica	Cuenca	Subcuenca	Corrientes de agua	Cuerpos de agua
<b>Hidrografía</b>	Sonora Sur (100%).	R. Mayo (100%).	R. Mayo-Navojoa (99.65%) y A. Cocoraque (0.35%).	Perennes: Jupatejo, Las Ánimas, Río Mayo, Yávaros, Principal Bajo. Intermitentes: El Topoli, La Pitahaya, Las Mayas, Los Batequis, San Pedro. Canales: Principal Alto, Principal Bajo.	Perenne: (1.72%) Estero El Conchalito, El Tobarito, Cubuja.

	Uso del suelo	Vegetación
<b>Uso del suelo y vegetación</b>	Agricultura (86.01%) y zona urbana (1.30%).	Matorral (4.45%), selva (3.06%), pastizal (1.31%), vegetación de dunas costeras (0.57%), manglar (0.46%), acuícola (0.26%), bosque (0.08%).

*Nota: el porcentaje faltante corresponde a cuerpos de agua con (1.72%) y NA con (0.78%)*

	Agrícola	Pecuario
<b>Uso potencial de la tierra</b>	Para la agricultura mecanizada continua (93.01%). Para la agricultura manual estacional (0.15%). No apta para la agricultura (3.82%).	Para el desarrollo de praderas cultivadas actualmente en uso agrícola (93.01%). Para el aprovechamiento de la vegetación natural únicamente por el ganado caprino (0.15%). No apta para el aprovechamiento pecuario (3.82%).

*Nota: el porcentaje faltante corresponde a cuerpos de agua con (1.72%), Zona Urbana con (1.30%)*

<b>Zona urbana</b>	Las zonas urbanas están creciendo sobre suelos del Cuaternario, en llanura deltaica y bajada con lomerío; sobre áreas donde originalmente había suelos denominados Vertisol, Phaeozem y Calcisol; tienen clima muy seco muy cálido y cálido y están creciendo sobre terrenos previamente ocupados por agricultura y selva.
--------------------	----------------------------------------------------------------------------------------------------------------------------------------------------------------------------------------------------------------------------------------------------------------------------------------------------------------------------

<b>Zonas arqueológicas y monumentos históricos</b>	El kiosco de la plaza municipal, escultura al General Lázaro Cárdenas y a la profesora Rafaela Rodríguez.
----------------------------------------------------	-----------------------------------------------------------------------------------------------------------

Fuente: [www.inafed.gob.mx/wb2/ELOCAL/ELOC\\_Enciclopedia](http://www.inafed.gob.mx/wb2/ELOCAL/ELOC_Enciclopedia)

Hablantes de lengua indígena	Dialecto	Número de personas
	Mayo, Guarijío, Yaqui, Tarahumara y No especificado.	8905.

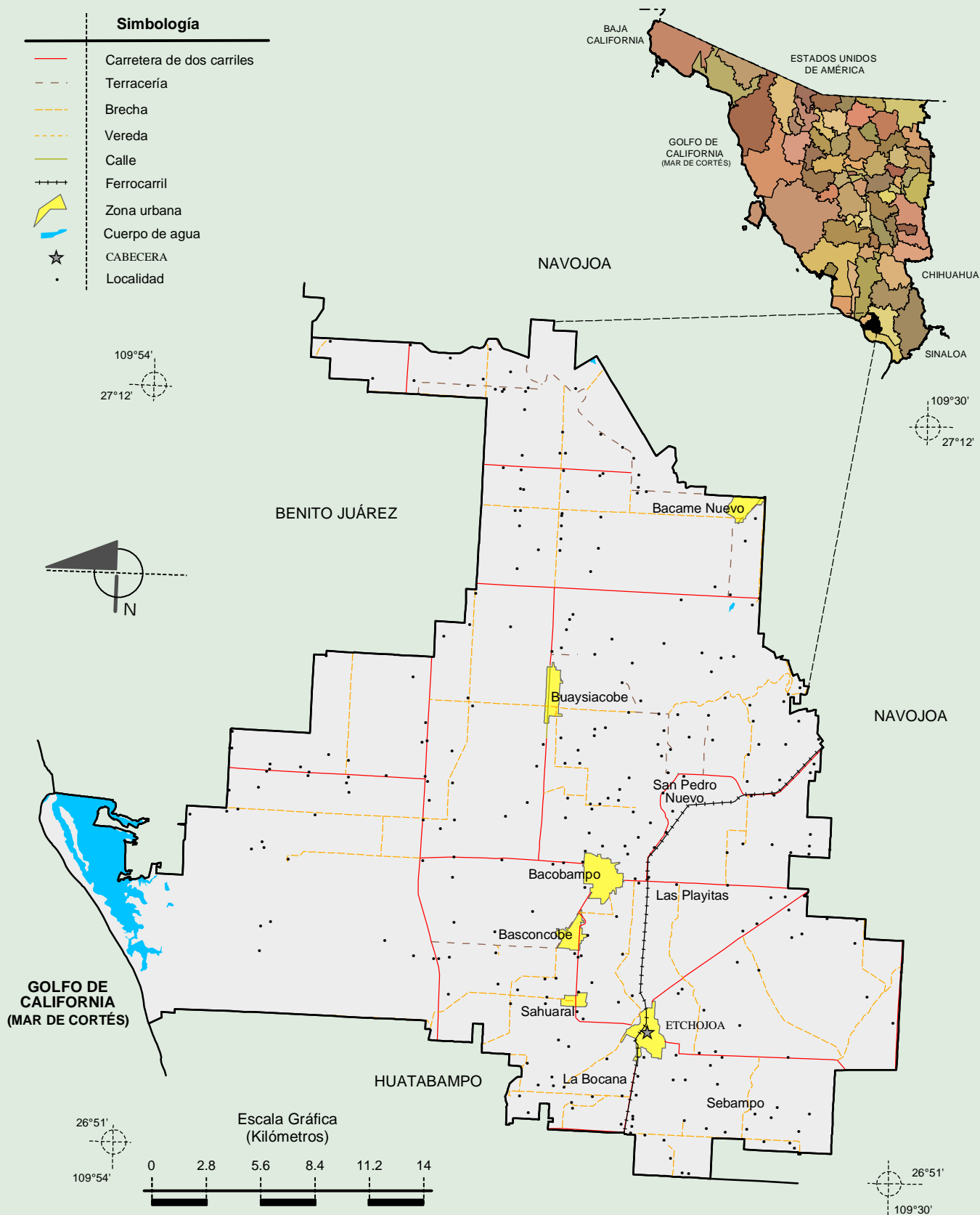
Fuente: INEGI. Sonora. II Censo de Población y Vivienda, 2005. Tabulados básicos

	Artesanías	Gastronomía	Música
<b>Cultura popular</b>	Se confeccionan petates, canastos, sillas y mesas construidas a base de sauce y álamo. Máscaras de fariseo confeccionadas con cueros de cabrito, coyotes y borregos.	Guacavaqui (cocido), menudo, gallina pinta, carne asada y tortillas de maíz..	No disponible.

Fuente: [www.inafed.gob.mx/wb2/ELOCAL/ELOC](http://www.inafed.gob.mx/wb2/ELOCAL/ELOC) Enciclopedia

Localidades e Infraestructura para el Transporte

Simbología	
	Carretera de dos carriles
	Terracería
	Brecha
	Vereda
	Calle
	Ferrocarril
	Zona urbana
	Cuerpo de agua
	CABECERA
	Localidad

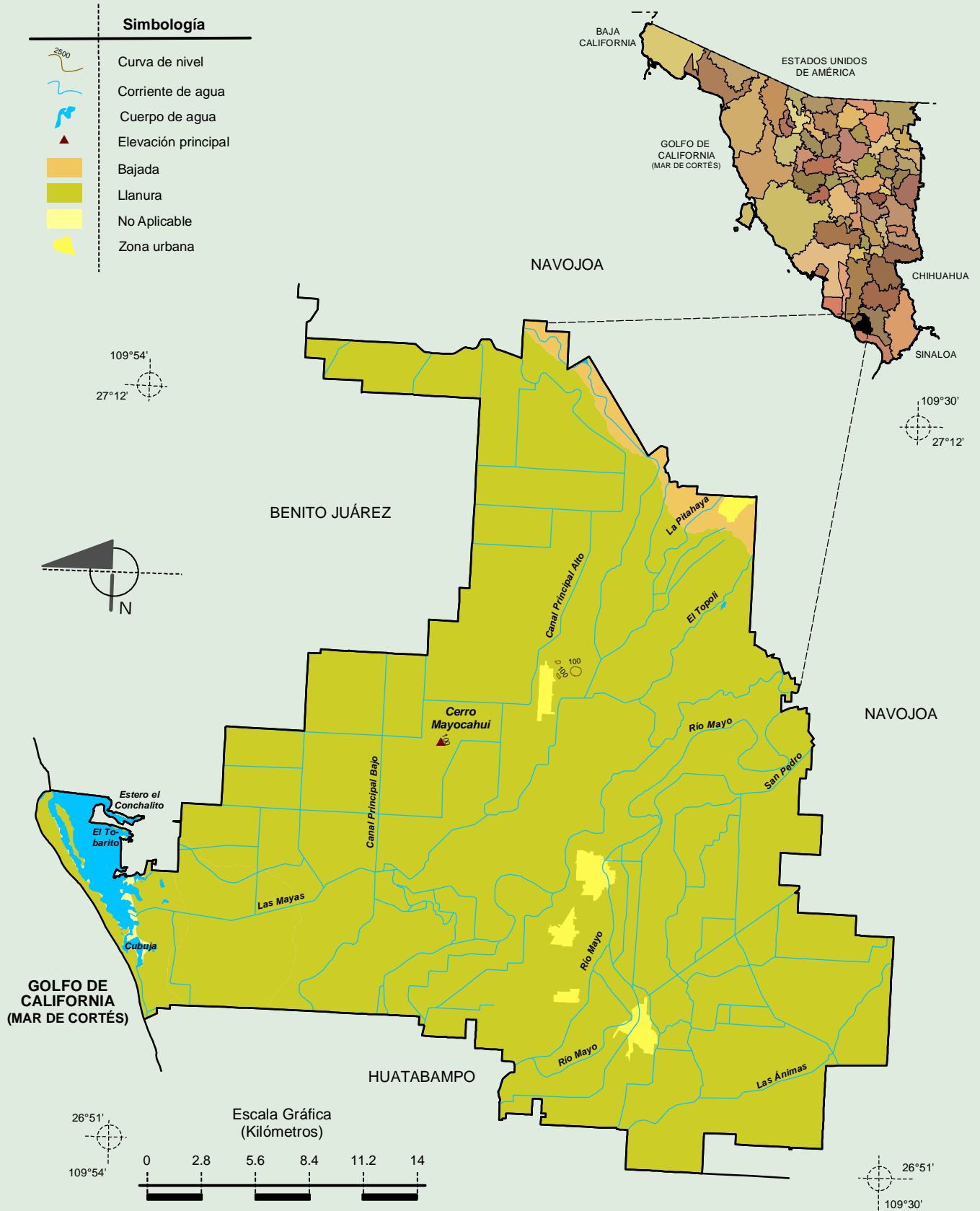


Fuente: INEGI. Marco Geoestadístico 2010, versión 4.3.  
 INEGI. Información Topográfica Digital Escala 1:250 000 serie III.

**Compendio de información geográfica municipal de los Estados Unidos Mexicanos  
Etchojoa, Sonora**

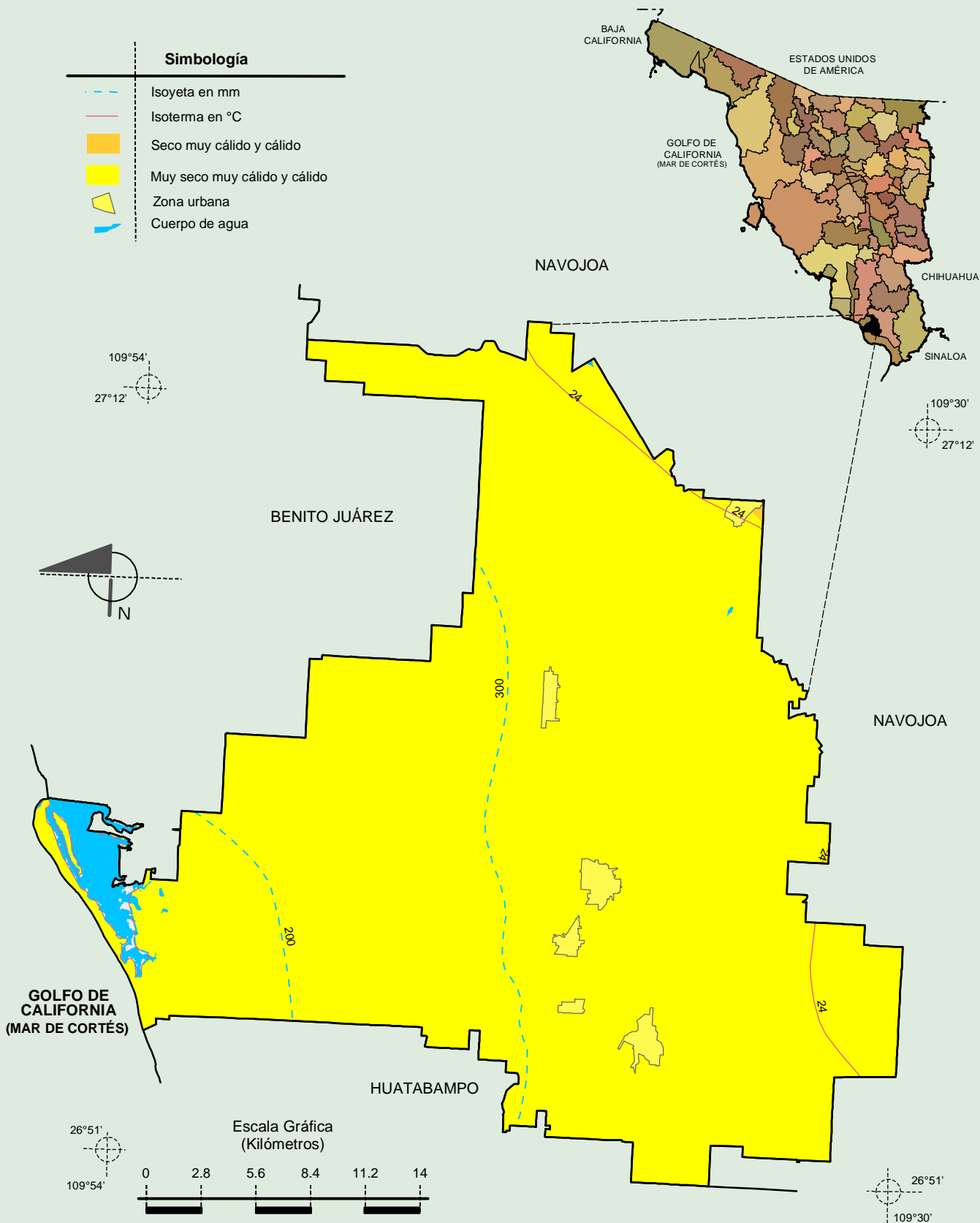
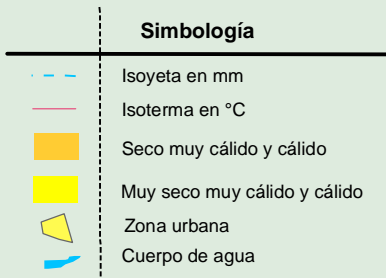
**Relieve**

Simbología	
	Curva de nivel
	Corriente de agua
	Cuerpo de agua
	Elevación principal
	Bajada
	Llanura
	No Aplicable
	Zona urbana



Fuente: INEGI. *Marco Geoestadístico 2010, versión 4.3.*  
 INEGI. Información Topográfica Digital Escala 1:250 000 serie II y serie III.  
 INEGI. Continuo Nacional del Conjunto de Datos Geográficos de la Carta Fisiográfica 1:1 000 000, serie I.  
 INEGI-CONAGUA. 2007. Mapa de la Red Hidrográfica Digital de México escala 1:250 000. México.



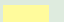
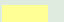


Climas

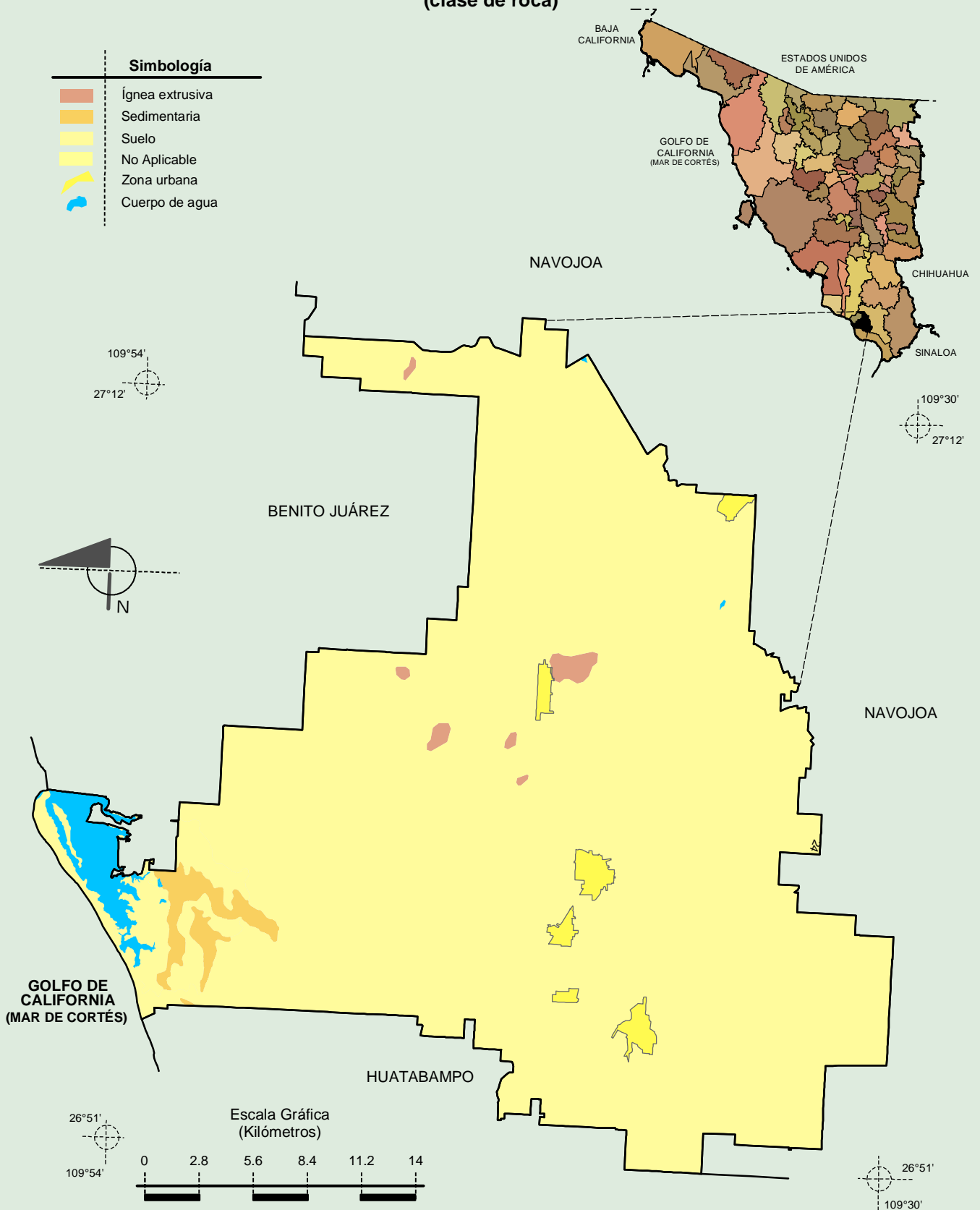


INEGI. Compendio de información geográfica municipal 2010. Etchojoa, Sonora. 2010

Fuente: INEGI. *Marco Geoestadístico 2010, versión 4.3.*  
 INEGI. Continuo Nacional del Conjunto de Datos Geográficos de las Cartas de Climas, Precipitación Total Anual y Temperatura Media Anual 1:1 000 000, serie I.  
 INEGI. Información Topográfica Digital Escala 1:250 000 serie III.

**Geología  
 (clase de roca)**

Simbología	
	Ígnea extrusiva
	Sedimentaria
	Suelo
	No Aplicable
	Zona urbana
	Cuerpo de agua

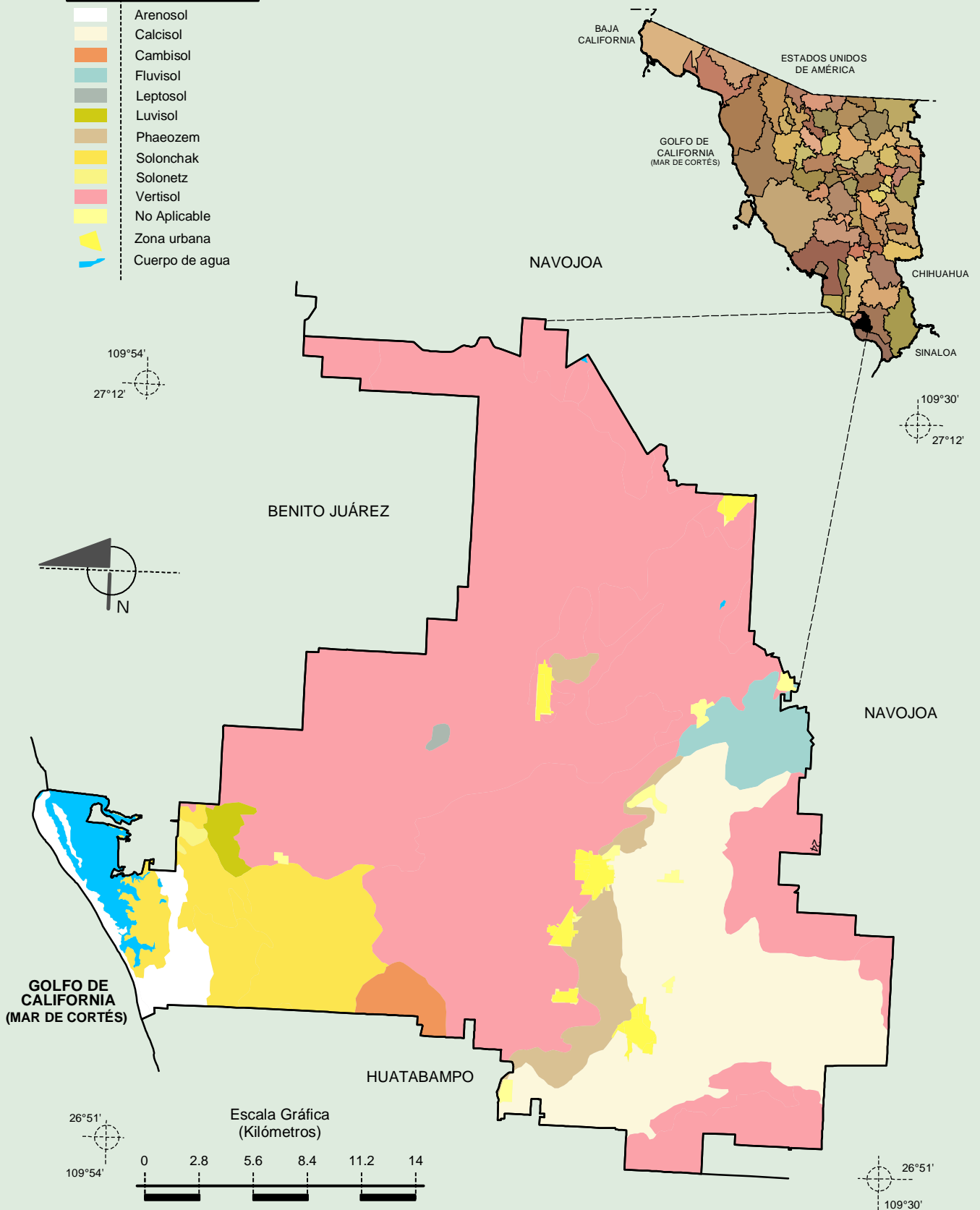


Fuente: INEGI. *Marco Geoestadístico 2010, versión 4.3.*  
 INEGI. Continuo Nacional del Conjunto de Datos Geográficos de la Carta Geológica 1:250 000, serie I.  
 INEGI. Información Topográfica Digital Escala 1:250 000 serie III.



**Suelos Dominantes**

Simbología	
	Arenosol
	Calcisol
	Cambisol
	Fluvisol
	Leptosol
	Luvisol
	Phaeozem
	Solonchak
	Solonetz
	Vertisol
	No Aplicable
	Zona urbana
	Cuerpo de agua

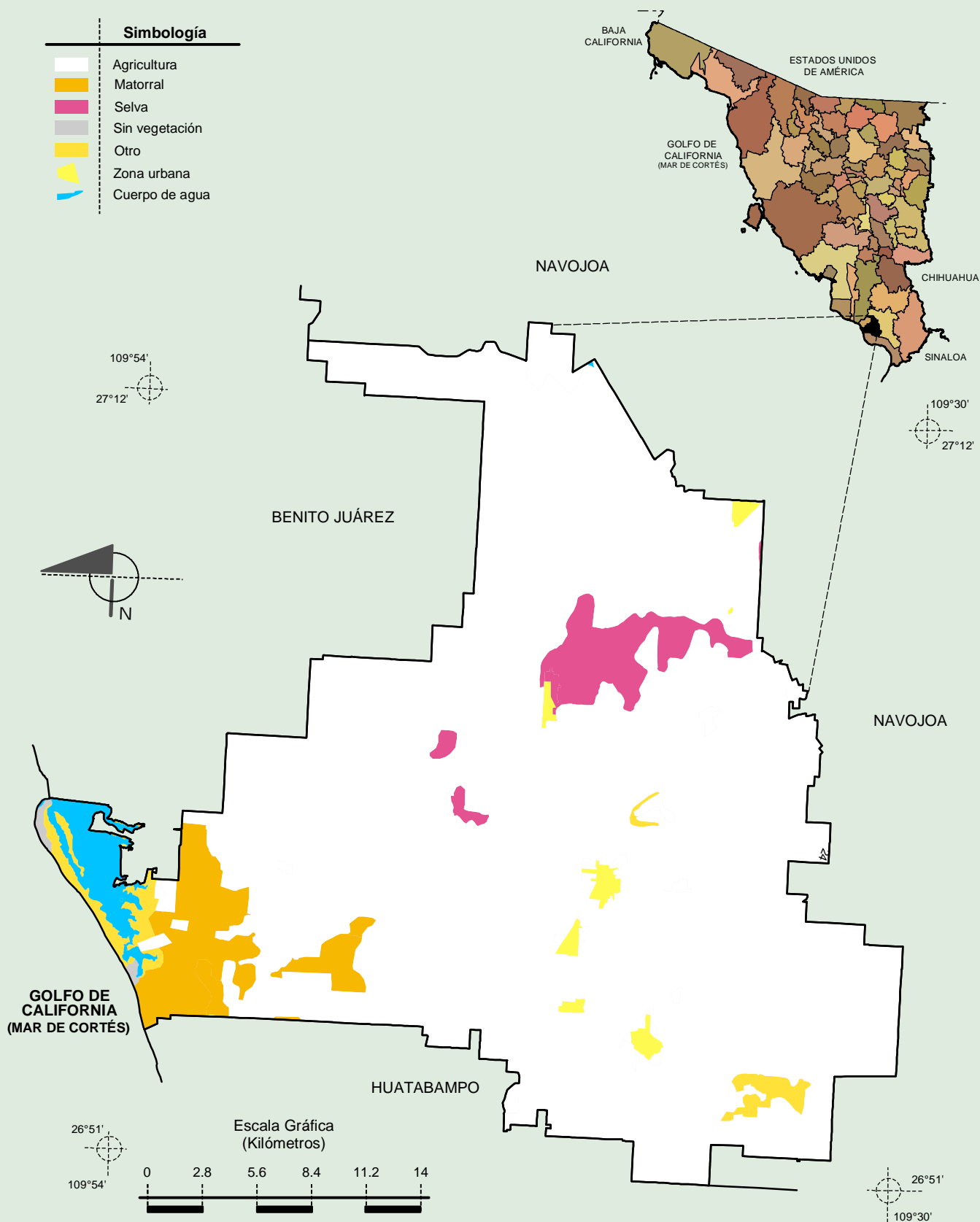


INEGI. Compendio de información geográfica municipal 2010. Etchojoa, Sonora. 2010

Fuente: INEGI. *Marco Geoestadístico 2010, versión 4.3.*  
 INEGI. Conjunto de Datos Vectorial Edafológico, Escala 1:250 000, Serie II (Continuo Nacional).  
 INEGI. Información Topográfica Digital Escala 1:250 000, serie III.

Uso del Suelo y Vegetación

Simbología	
	Agricultura
	Matorral
	Selva
	Sin vegetación
	Otro
	Zona urbana
	Cuerpo de agua



Fuente: INEGI. *Marco Geoestadístico 2010, versión 4.3.*

INEGI. Conjunto de Datos Vectoriales de Uso del Suelo y Vegetación Serie III Escala 1:250 000.

INEGI. Información Topográfica Digital Escala 1:250 000 serie III.