

Instituto Nacional de Estadística y Geografía



Compendio de información geográfica municipal 2010

Fronteras

Sonora



INSTITUTO NACIONAL
DE ESTADÍSTICA Y GEOGRAFÍA

Compendio de información geográfica municipal de los Estados Unidos Mexicanos Fronteras, Sonora clave geoestadística 26027

Ubicación geográfica	Coordenadas y altitud	Colindancias	Otros datos
	Entre los paralelos 30° 31' y 31° 08' de latitud norte; los meridianos 109° 19' y 110° 03' de longitud oeste; altitud entre 800 y 2 600 m.	Colinda al norte con los municipios de Cananea, Naco y Agua Prieta; al este con los municipios de Agua Prieta y Nacoziari de García; al sur con los municipios de Nacoziari de García y Bacoachi; al oeste con los municipios de Bacoachi y Cananea.	Ocupa el 1.45% de la superficie del estado. Cuenta con 152 localidades y una población total de 8 639 habitantes. http://mapserver.inegi.org.mx/mgn/2k/ ; resultado del censo 2010.

Fisiografía	Provincia	Subprovincia	Sistemas de topoformas
	Sierras y Llanuras del Norte (55.41%), Sierra Madre Occidental (44.59%).	Llanuras y Médanos del Norte (55.41%), Sierras y Valles del Norte (44.59%).	Valle aluvial intermontano (55.41%), Sierra alta (43.78%) y Valle intermontano (0.81%).

Clima	Rango de temperatura	Rango de precipitación	Clima
	10 - 20°C.	300 - 800 mm.	Semiseco templado (68.13%), seco templado (26.87%), seco semicálido (1.84%), templado subhúmedo con lluvias en verano de menor humedad (2.94%) y semifrío subhúmedo con lluvias en verano de humedad media (0.22%).

Geología	Periodo	Roca	Sitios de interés
	Terciario (44.76%), Cuaternario (14.85%), Cretácico (14.51%), No definido (13.27%), Oligoceno-Mioceno- Terciario (10.39%), Neógeno (0.74%) y No aplicable (1.27%).	Sedimentaria: conglomerado (42.44%), lutita-arenisca (6.91%), caliza (6.01%), arenisca (0.81%). Ígnea extrusiva: riolita-toba ácida (9.40%), arenisca-toba ácida (6.55%), basalto (4.39%), andesita-toba intermedia (2.63%), toba ácida (0.98%), brecha volcánica ácida (0.87%), dacita (0.16%). Suelo: aluvial (9.84%). Ígnea intrusiva: granito (8.04%), pórfido riolítico (0.04%). Metamórfica: esquisto (0.72%).	Minas: plata y fluorita.

Nota: el porcentaje faltante corresponde a cuerpos de agua con (0.07%), Zona Urbana con (0.14%)

Edafología	Suelo dominante
	Regosol (41.10%), Leptosol (34.41%), Luvisol (8.33%), Fluvisol (7.26%), Calcisol (4.19%), Phaeozem (3.17%), Vertisol (1.33%).

Nota: el porcentaje faltante corresponde a cuerpos de agua con (0.07%), Zona Urbana con (0.14%)

	Región hidrológica	Cuenca	Subcuenca	Corrientes de agua	Cuerpos de agua
Hidrografía	Sonora Sur (100%).	R. Yaqui (94.34%), R. Sonora (5.66%).	R. Agua Prieta (82.37%), R. Bavispe-La Angostura (8.57%), R. Sonora-Arispe (5.66%) R. Batepito (3.38%), Moctezuma (0.02%).	Perenne: Bavispe. Intermitentes: Agua Prieta, Baltasar, Buenavista, Carretillas, Cerro Blanco, Cerro Quebrado, Cuquiarichi, El Cajoncito, El Coyote, El Malacate, El Parque-Los Cochis, El Pedregal, El Potrerón, El Riño, El Taraisal, El Toro-La Sandía, El Títère, Fronteras, La Ciéneguita, La Sinaloa, La Tinaja, Las Pajareras, Los Alisos, Los Berrendos, Los Gatos, Los Huerfanitos-Los Alisos-Culantrillo, Los Toros, Mariano, Mariano-Las Bebelamas-El Saucito, Miradorcito, Tomás Romero, Ubary-El Huérigo.	Perenne (0.07%): P. Jacinto López. Intermitente: El Borbollón.

Uso del suelo y vegetación	Uso del suelo	Vegetación
	Agricultura (3.01%) y zona urbana (0.14%).	Matorral (46.83%), pastizal (31.14%), bosque (18.62%), vegetación de galería (0.15%) y mezquital (0.04%).

Nota: el porcentaje faltante corresponde a cuerpos de agua con (0.07%),

Uso potencial de la tierra	Agrícola	Pecuario
	Para la agricultura mecanizada continua (36.47%). Para la agricultura con tracción animal continua (4.44%). Para la agricultura manual estacional (0.01%). No apta para la agricultura (58.87%).	Para el desarrollo de praderas cultivadas (36.47%). Para el aprovechamiento de la vegetación de pastizal (5.40%). Para el aprovechamiento de la vegetación natural diferente del pastizal (4.18%) Para el aprovechamiento de la vegetación natural únicamente por el ganado caprino

		(53.74%).
--	--	-----------

Nota: el porcentaje faltante corresponde a cuerpos de agua con (0.07%), Zona Urbana con (0.14%)

Zona urbana	La zona urbana está creciendo sobre suelos del Cuaternario y rocas Sedimentarias del Terciario en aluvial intermontano; sobre áreas donde originalmente había suelos denominados Fluvisol y Luvisol; tiene clima seco templado, y está creciendo sobre terrenos previamente ocupados por agricultura y matorrales.
--------------------	--

Zonas arqueológicas y monumentos históricos	No disponible.
--	----------------

Fuente: www.inafed.gob.mx/wb2/ELOCAL/ELOC Enciclopedia

Hablantes de lengua indígena	Dialecto	Número de personas
	Huasteco, Náhuatl, Mazateco, Lenguas chinantecas y No especificado.	79.

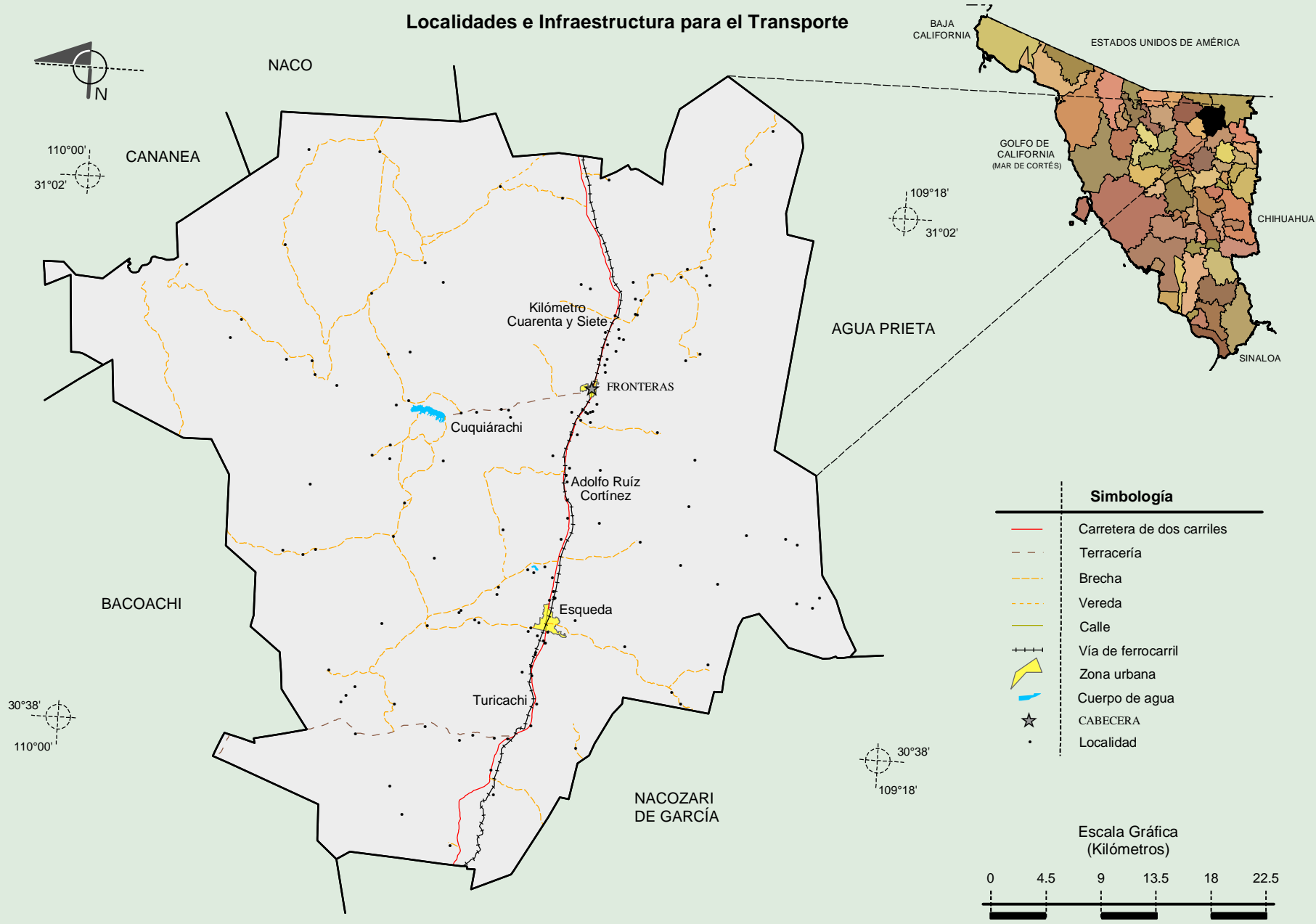
Fuente: INEGI. Sonora. II Censo de Población y Vivienda, 2005. Tabulados básicos

Cultura popular	Artesanías	Gastronomía	Música
	No disponible.	Pozole blanco, burritos de machaca, carne asada, tacos de carne deshebrada y tortillas de harina.	No disponible.

Fuente: www.inafed.gob.mx/wb2/ELOCAL/ELOC Enciclopedia

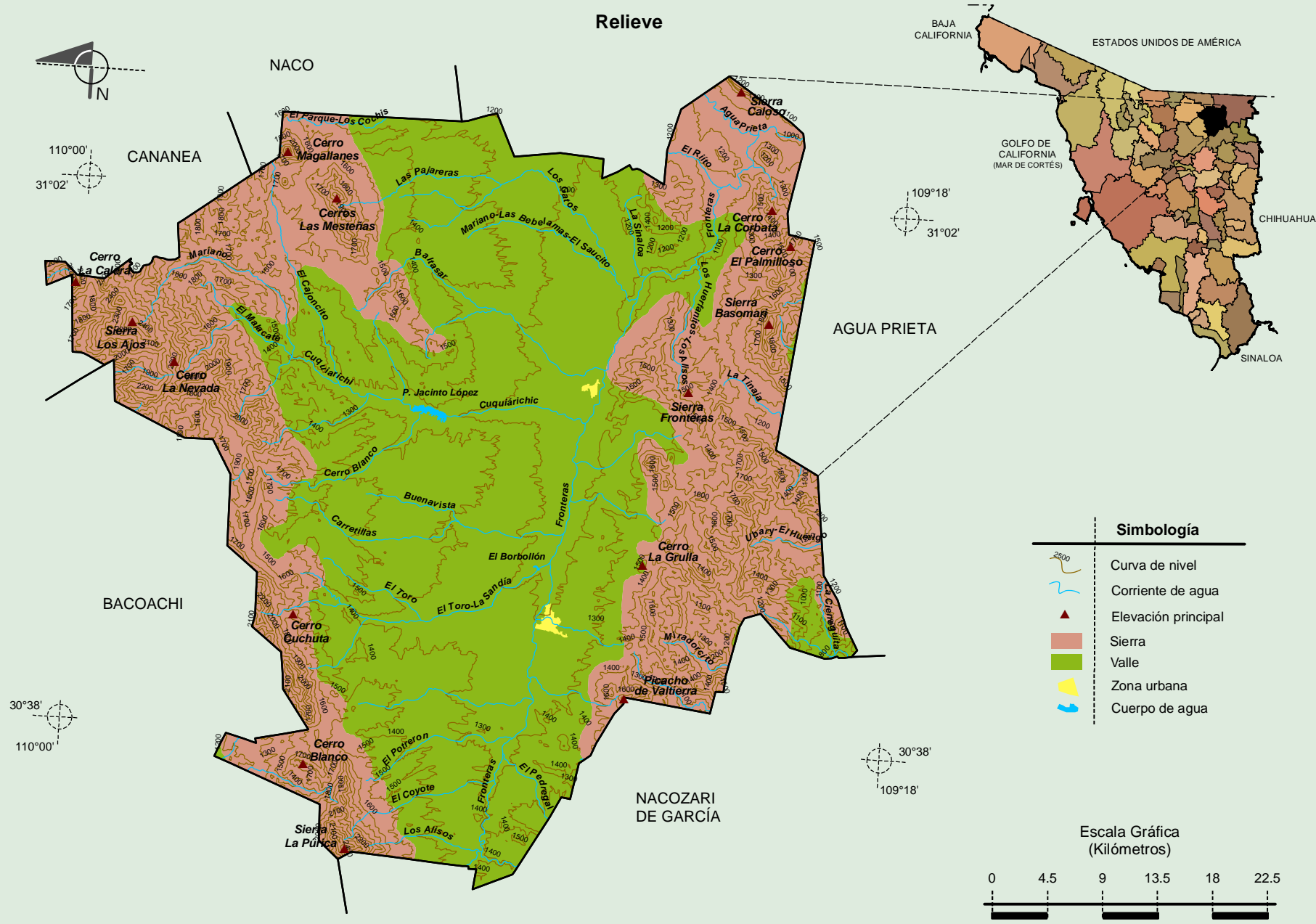
Compendio de información geográfica municipal de los Estados Unidos Mexicanos
Fronteras, Sonora

Localidades e Infraestructura para el Transporte



Fuente: INEGI. *Marco Geoestadístico 2010, versión 4.3.*
 INEGI. Información Topográfica Digital Escala 1:250 000 serie III.

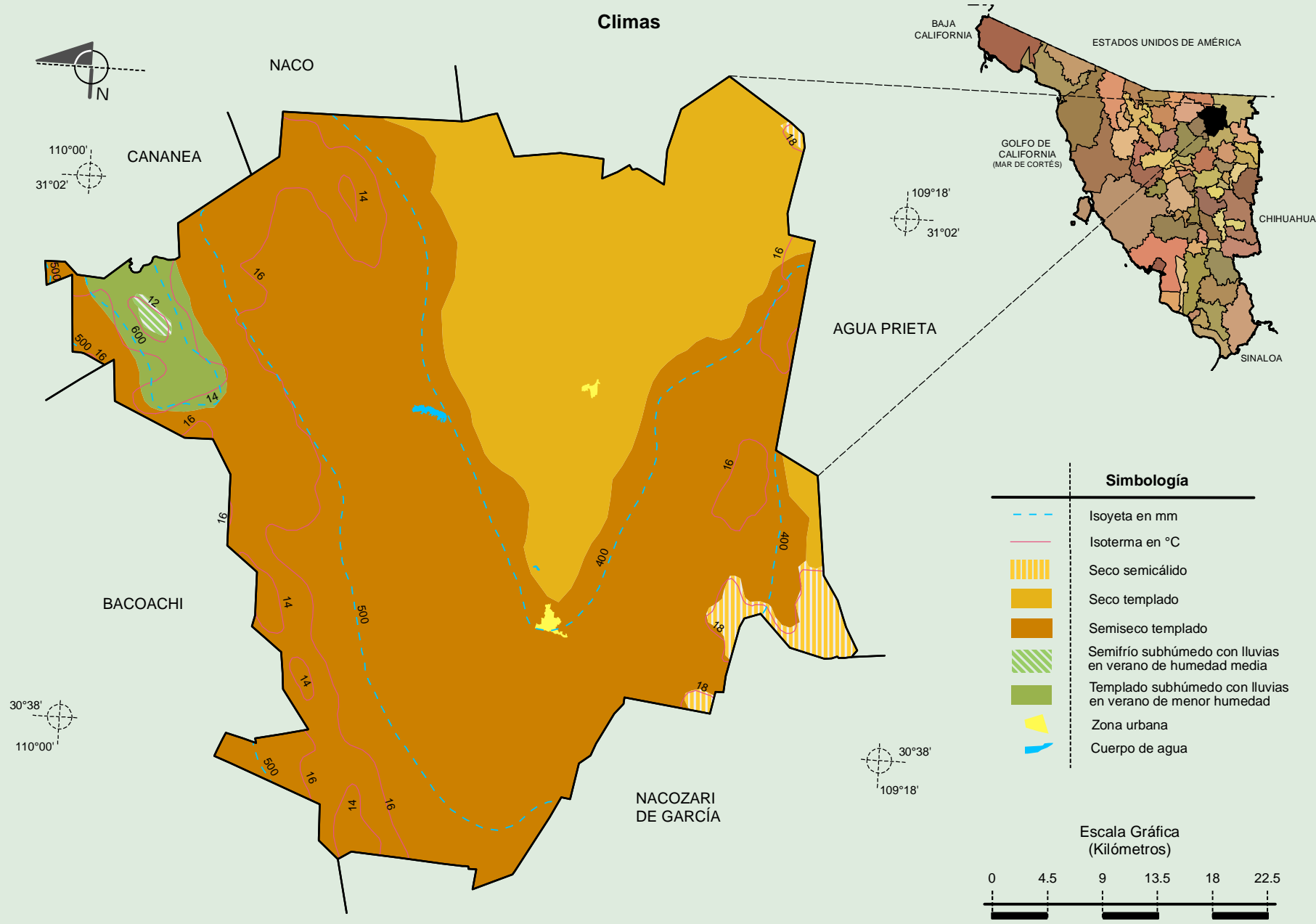
Compendio de información geográfica municipal de los Estados Unidos Mexicanos
Fronteras, Sonora



Fuente: INEGI. *Marco Geoestadístico 2010, versión 4.3.*
 INEGI. Información Topográfica Digital Escala 1:250 000 serie II y serie III.
 INEGI. Continuo Nacional del Conjunto de Datos Geográficos de la Carta Fisiográfica 1:1 000 000, serie I.
 INEGI-CONAGUA. 2007. Mapa de la Red Hidrográfica Digital de México escala 1:250 000. México.

**Compendio de información geográfica municipal de los Estados Unidos Mexicanos
Fronteras, Sonora**

INEGI. Compendio de información geográfica municipal 2010. Fronteras, Sonora. 2010

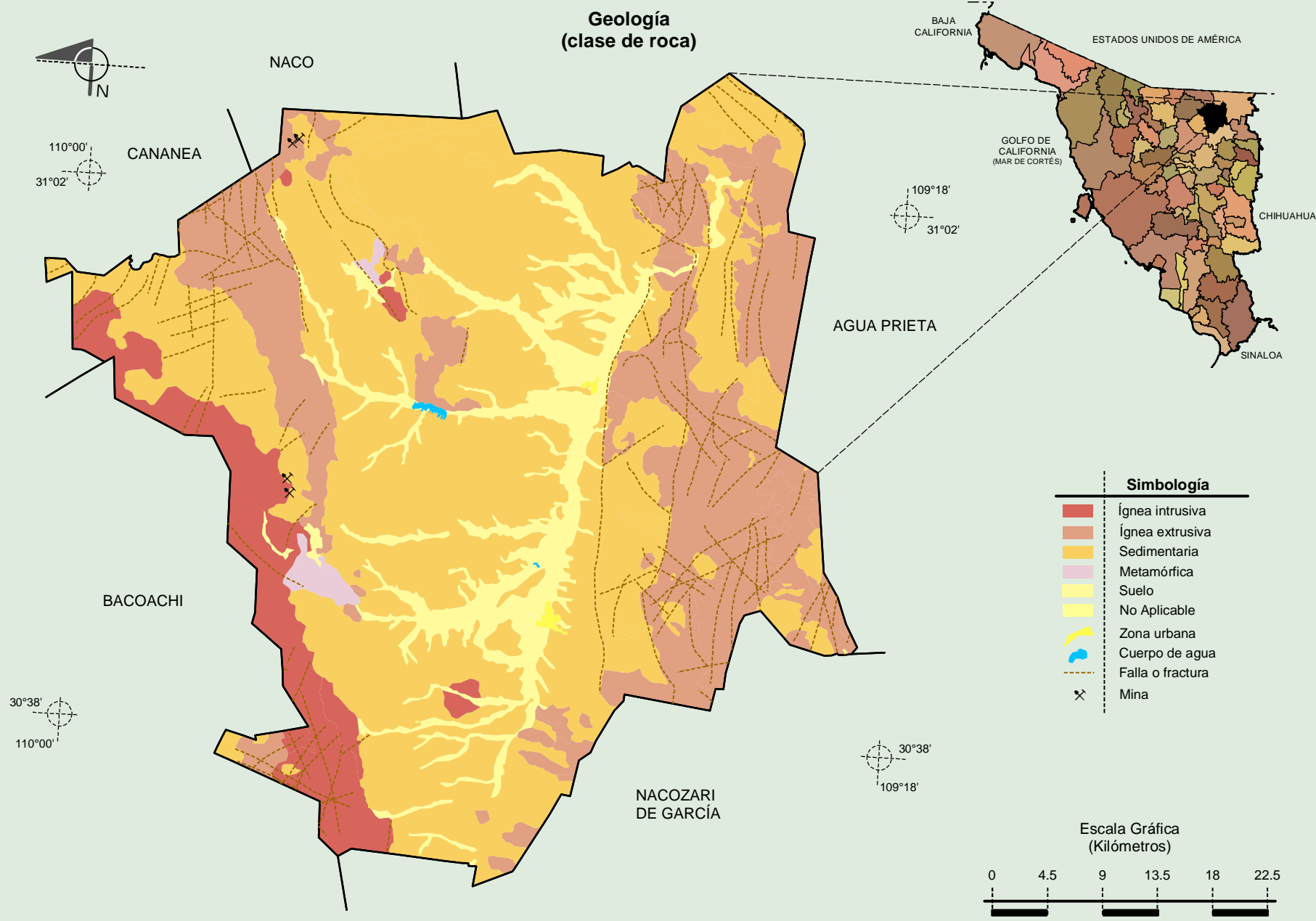


Fuente: INEGI. *Marco Geoestadístico 2010, versión 4.3.*

INEGI. Continuo Nacional del Conjunto de Datos Geográficos de las Cartas de Climas, Precipitación Total Anual y Temperatura Media Anual 1:1 000 000, serie I.

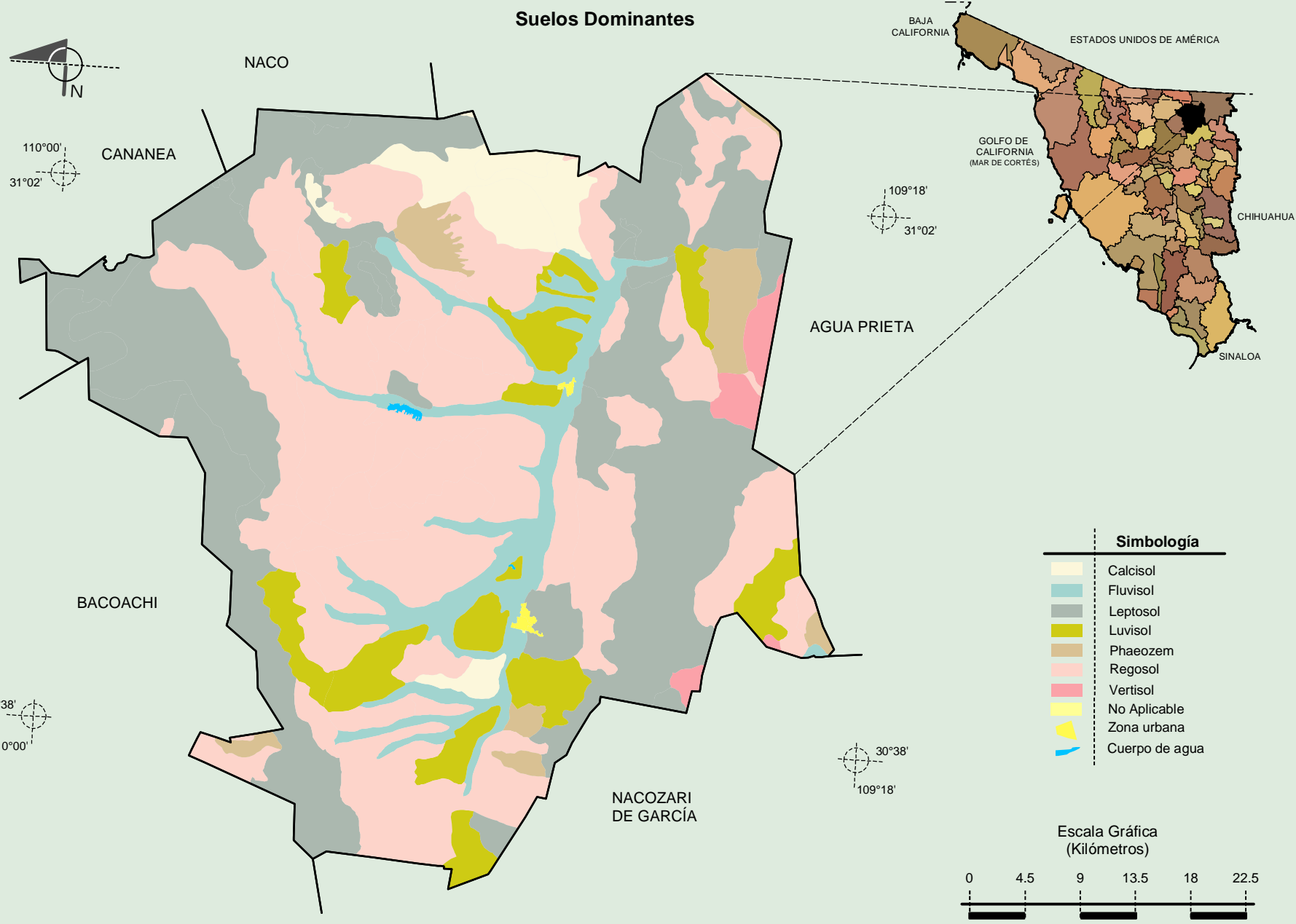
INEGI. Información Topográfica Digital Escala 1:250 000 serie III.

Compendio de información geográfica municipal de los Estados Unidos Mexicanos
Fronteras, Sonora



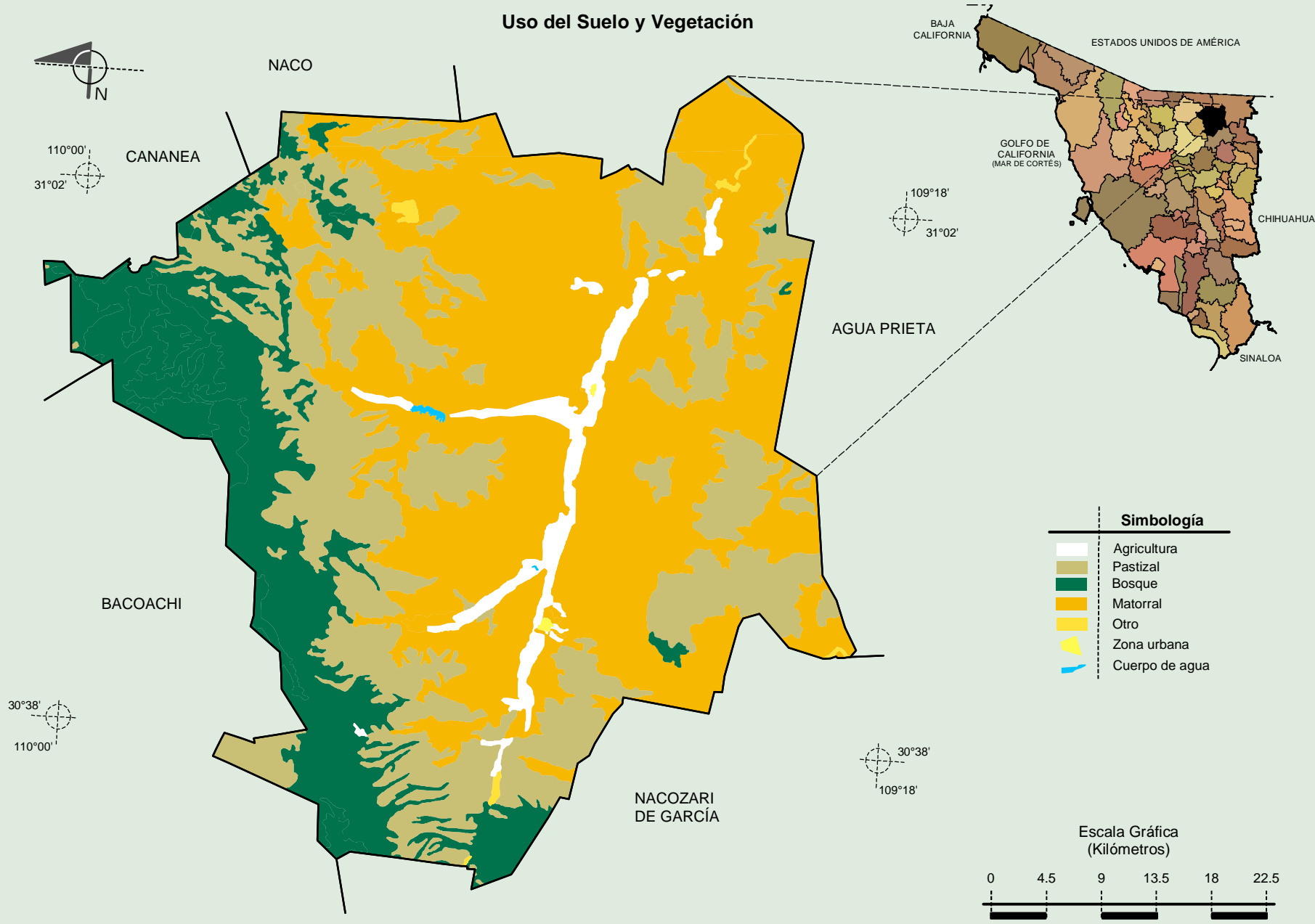
Fuente: INEGI. *Marco Geoestadístico 2010, versión 4.3.*
 INEGI. Continuo Nacional del Conjunto de Datos Geográficos de la Carta Geológica 1:250 000, serie I.
 INEGI. Información Topográfica Digital Escala 1:250 000 serie III.

**Compendio de información geográfica municipal de los Estados Unidos Mexicanos
Fronteras, Sonora**



Fuente: INEGI. *Marco Geoestadístico 2010, versión 4.3.*
 INEGI. *Conjunto de Datos Vectorial Edafológico, Escala 1:250 000, Serie II (Continuo Nacional).*
 INEGI. *Información Topográfica Digital Escala 1:250 000, serie III.*

Uso del Suelo y Vegetación



Fuente: INEGI. *Marco Geoestadístico 2010, versión 4.3.*
 INEGI. Conjunto de Datos Vectoriales de Uso del Suelo y Vegetación Serie III Escala 1:250 000.
 INEGI. Información Topográfica Digital Escala 1:250 000 serie III.