



Compendio de información geográfica municipal 2010

Hermosillo

Sonora



INSTITUTO NACIONAL
DE ESTADÍSTICA Y GEOGRAFÍA

Compendio de información geográfica municipal de los Estados Unidos Mexicanos Hermosillo, Sonora clave geoestadística 26030

Ubicación geográfica	Coordenadas y altitud	Colindancias	Otros datos
	Entre los paralelos 28° 13' y 29° 43' de latitud norte; los meridianos 110° 22' y 112° 37' de longitud oeste; altitud entre 0 y 1 000 m.	Colinda al norte con los municipios de Pitiquito, Carbó y San Miguel de Horcasitas; al este con los municipios de San Miguel de Horcasitas, Ures, Mazatán y La Colorada; al sur con los municipios de la Colorada, Guaymas y el Golfo de California; al oeste con el Golfo de California y el municipio de Pitiquito.	Ocupa el 9.36% de la superficie del estado. Cuenta con 1 770 localidades y una población total de 784 342 habitantes. http://mapserver.inegi.org.mx/mgn2k/ ; resultado del censo 2010.

Fisiografía	Provincia	Subprovincia	Sistemas de topoformas
	Llanura Sonorense (100%).	Sierras y llanuras Sonorenses (100%).	Bajada con lomerío (60.38%), Sierra escarpada compleja (12.21%), Llanura aluvial (12.17%), Llanura deltaica salina (6.31), Sierra escarpada compleja con lomerío (4.56%), bajada típica (2.56%), Llanura aluvial salina (0.69%), Lomerío complejo (0.67%), Lomerío complejo con cañadas (0.14%), Lomerío complejo con bajadas (0.09%), Isla rocosa (0.01%) y No aplicable (0.21%).

Clima	Rango de temperatura	Rango de precipitación	Clima
	18 - 26°C.	100 - 600 mm.	Muy seco semicálido (51.29%), muy seco muy cálido y cálido (43.38%), Muy seco semicálido (2.05%), seco muy cálido y cálido (2.03%), seco semicálido (1.25%).

Geología	Periodo	Roca	Sitios de interés
	Cuaternario (76.75%), Terciario (8.51%), Cretácico (4.45%), Oligoceno-Mioceno-Terciario (3.04%), No definido (2.80%), Neógeno (2.67%), Paleógeno (0.13%) y No aplicable (0.05%).	Suelo: aluvial (73.82%), lacustre (1.36%), Eólico (0.66%), litoral (0.09%), palustre (0.06%). Sedimentaria: conglomerado (5.53%), caliza (2.50%), arenisca-conglomerado (0.56%), lutita-arenisca (0.16%) y arenisca (0.07%).	Banco de material: arena, mampostería e industrial Minas: cobre.

		<p>Ígnea Extrusiva: riolita-toba ácida (3.81%), basalto (1.84%), riolita (1.38%), andesita (1.19%), toba ácida (0.82%), dacita (0.08%), riolita-brecha volcánica ácida (0.02%), brecha volcánica ácida (0.01%).</p> <p>Ígnea intrusiva: granito (3.06%), tonalita (0.66%), granodiorita (0.51%), diorita (0.03%).</p> <p>Metamórfica: Gneis (0.13%) y No aplicable (0.05%).</p>	
--	--	---	--

Nota: el porcentaje faltante corresponde a Zona Urbana con (1.09%) y Cuerpos de Agua con (0.51%)

Edafología	Suelo dominante
	Regosol (29.00%), Calcisol (23.16%), Leptosol (17.11%), Cambisol (9.60%), Vertisol (6.25%), Solonchak (3.78%), Phaeozem (3.28%), Fluvisol (2.59%), Arenosol (2.53%), Luvisol (1.07%) y No aplicable (0.03%).

Nota: el porcentaje faltante corresponde a Zona Urbana con (1.09%) y Cuerpos de Agua con (0.51%)

	Región hidrológica	Cuenca	Subcuenca	Corrientes de agua	Cuerpos de agua
Hidrografía	Sonora Sur (89.66%), Sonora Norte (9.83%).	R. Bacoachi (55.73%), R. Sonora (33.93%), R. San Ignacio y otros (9.83%).	A. La Manga (23.94%), L. Playa Noriega (19.00%), A. Los Pápagos (12.78%), A. La Poza (10.37%), A. El Bajío (8.08%), I. Tiburón (7.01%), R. Sonora-Hermosillo (5.87%), A. La Bandera (5.02%), C. del Infiernillo (2.63%), A. La Junta (1.78%), R. San Miguel (1.69%), R. Sonora-Banámichi (0.57%), R. Zanjón (0.56%) y R. San Ignacio (0.19%).	Intermitentes: Agua Blanca, Agualurca, Bacoachi, A. Batamote, Bojórquez, Buenavista, Cariagua, A. De las Rajuelas, El Agachadito, El Barrancón, El Cagón, El Cajoncito, El Carrizo, El Chiflido (Canal), El Chiltepín, El Cochi, El Cochito, El Conejo, El Cuatro, El Diente, El Garambullo, El Llano Blanco, El Mate, El Pedregoso, El Perrito, El Picacho, El Rana, El Represo, El Rosal, El Salvador, El Samotoso, El Tanque, El Tesal, El Testerazo, El Zanjón, Feliciano, Fiu, Galindro, Hermosillo, Hidalgo, López Portillo, La Brea, La Cabeza, La Calabaza, La Cercada, La Guerra, La Honda, La Honda, La Honda, La Manteca, La Mona, La Palmita, La Poza, La Ramada, La Salada, La Sierra, La Tigra, La Toma, Las Minillas, Las Vigas, Las Víboras, Lencho, Los Burros, Los Cuates, Los Difuntos, Los Diques, Los Yaquis, Lázaro Cárdenas, Martín, Mina de Agua,	Perene: Estero Santa Cruz, estero Cardonal, estero Tastiota, Abelardo L. Rodríguez (0.51%).

				Moisés, Nana, Paty, Pozo Nuevo, Progreso, Saltarin, San Blas, San Francisco, San Luis, San Miguel de Horcasitas, Santa Carmen, Santa Gertrudis, Topáhue, Villa de Seris, Zapata.	
--	--	--	--	--	--

Nota: el porcentaje faltante corresponde a Cuerpos de Agua con (0.51%)

Uso del suelo y vegetación	Uso del suelo	Vegetación
	Agricultura (8.97%), acuícola (0.21%) y zonas urbanas (1.09%).	Matorral (77.93%), pastizal (8.31%), selva (1.63%), vegetación de galería (0.30%), vegetación de dunas costeras (0.20%), mezquital (0.10%), Manglar (0.06%), bosque (0.01%), vegetación halófila (0.01%) y No aplicable (0.67%).

Nota: el porcentaje faltante corresponde a Cuerpos de Agua con (0.51%)

Uso potencial de la tierra	Agrícola	Pecuario
	Para la agricultura mecanizada continua (67.88%). Para la agricultura con tracción animal continua (3.06%). Para la agricultura manual estacional (0.06%). No apta para la agricultura (27.4%).	Para el desarrollo de praderas cultivadas (67.87%). Para el aprovechamiento de la vegetación natural diferente del pastizal (11.82%). Para el aprovechamiento de la vegetación natural únicamente por el ganado caprino (18.48%). No apta para el uso pecuario (0.23%).

Nota: el porcentaje faltante corresponde a Zona Urbana con (1.09%) y Cuerpos de Agua con (0.51%)

Zona urbana	Las zonas urbanas están creciendo sobre suelos del Cuaternario, rocas sedimentarias del Terciario y rocas intrusivas del Cretácico en bajada con lomerío y sierra escarpada compleja; sobre áreas donde originalmente había suelos denominados Phaozem, Regosol, Calcisol y Leptosol; tienen clima muy seco muy cálido y cálido y muy seco semicálido y están creciendo sobre terrenos previamente ocupados por agricultura y matorrales.
--------------------	---

Zonas arqueológicas y monumentos históricos	A 56 Kms. al sur de la ciudad se encuentra el sitio arqueológico conocido como "La Pintada", que fue refugio de lo Indios Seris y Pimas, en el cual destacan las pinturas rupestres.
--	--

Fuente: www.inafed.gob.mx/wb2/ELOCAL/ELOC_Enciclopedia

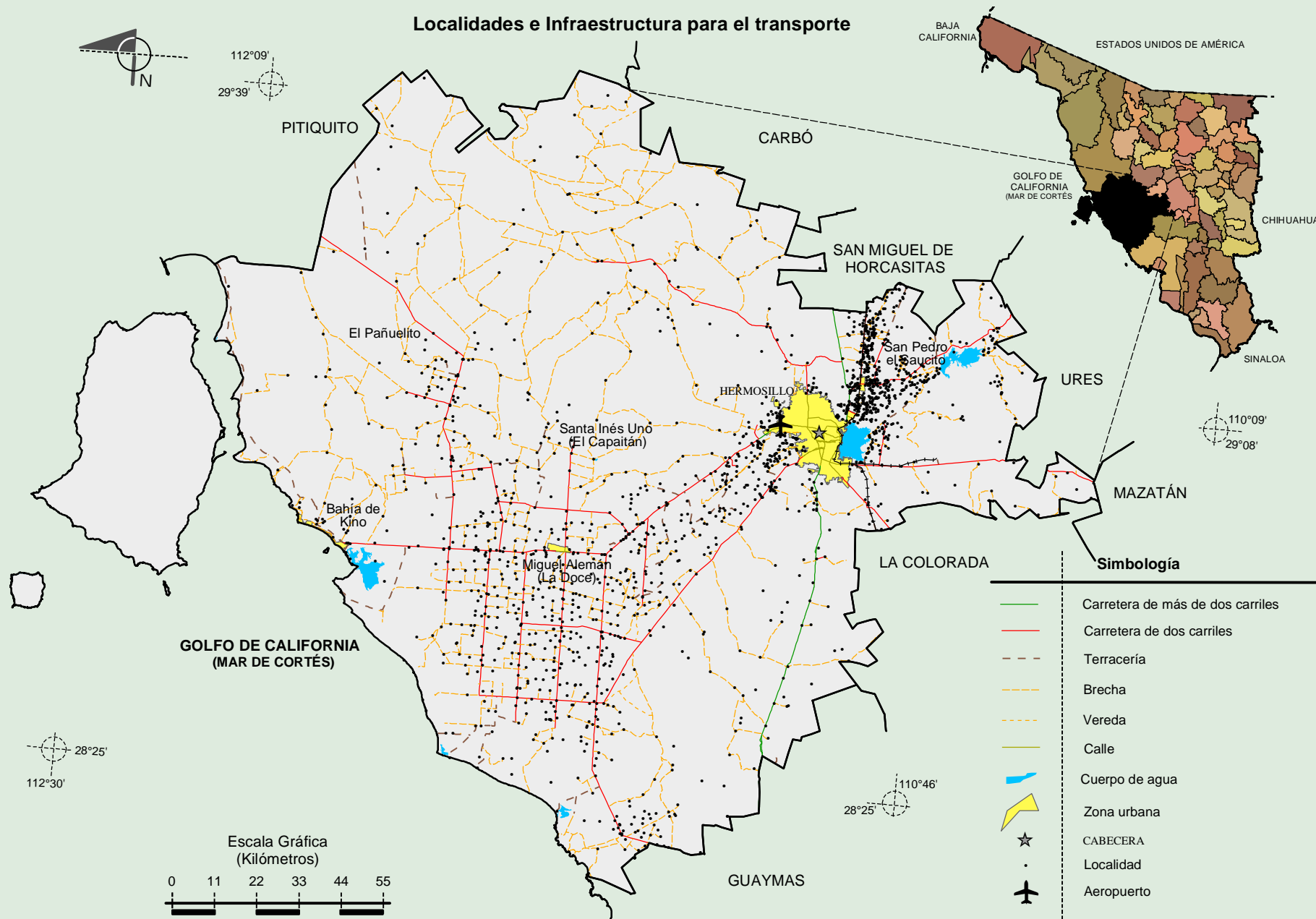
Hablantes de lengua indígena	Dialecto	Número de personas
	Triqui, Lenguas Mixtecas, Mayo, Yaqui y No especificado.	5 288.

Fuente: INEGI. Sonora. II Censo de Población y Vivienda, 2005. Tabulados básicos

Cultura popular	Artesanías	Gastronomía	Música
	Las artesanías que se elaboran en el municipio son: cestos tejidos a mano, collares y abalorios.	Los platillos típicos del municipio son: carne asada, tamales, pozole, menudo, machaca con huevo y dulces de jamoncillo.	No disponible.

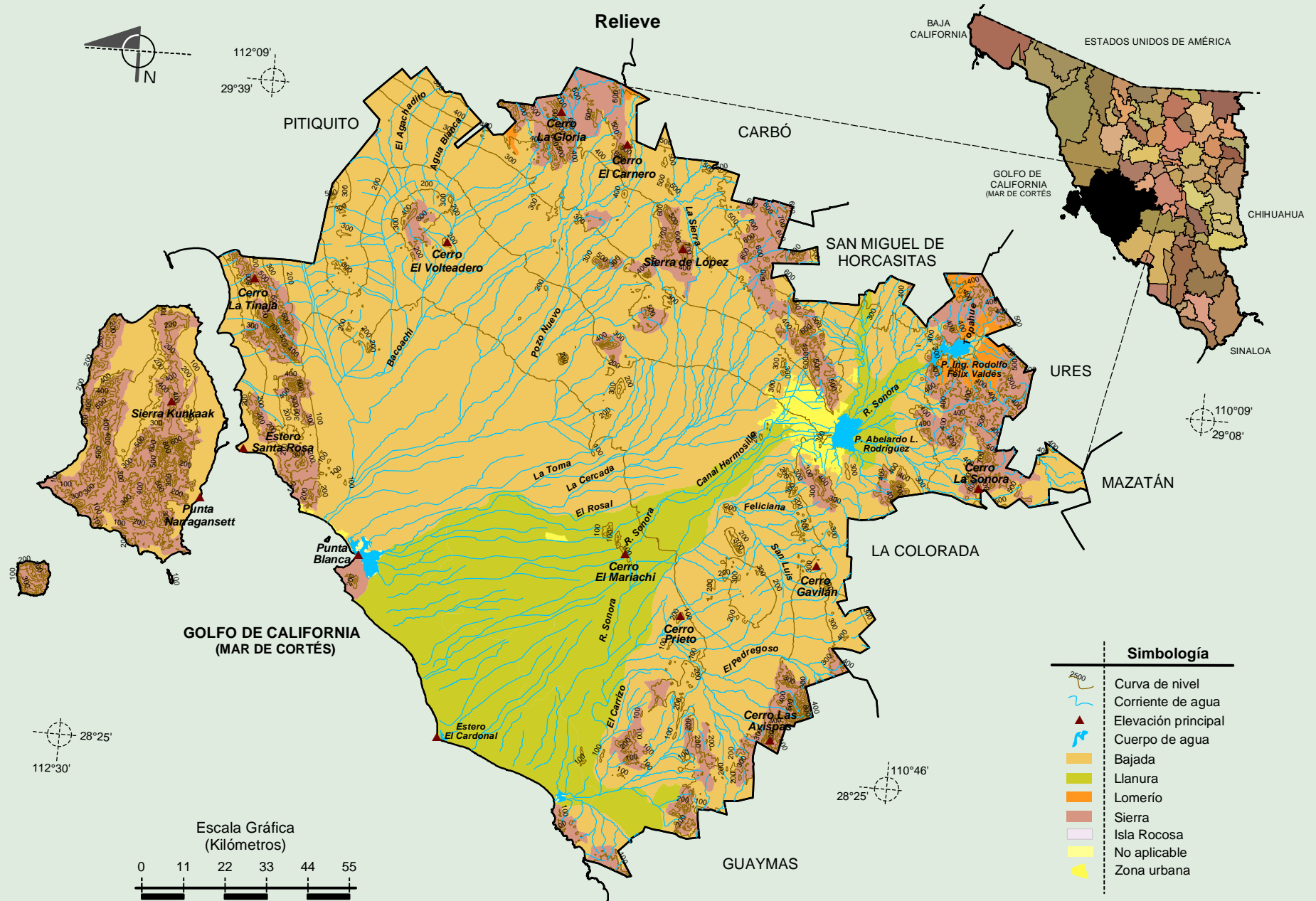
Fuente: www.inafed.gob.mx/wb2/ELOCAL/ELOC_Enciclopedia

Compendio de información geográfica municipal de los Estados Unidos Mexicanos
Hermosillo, Sonora



Fuente: INEGI. Marco Geoestadístico 2010, versión 4.3.
 INEGI. Información Topográfica Digital Escala 1:250 000 serie III.

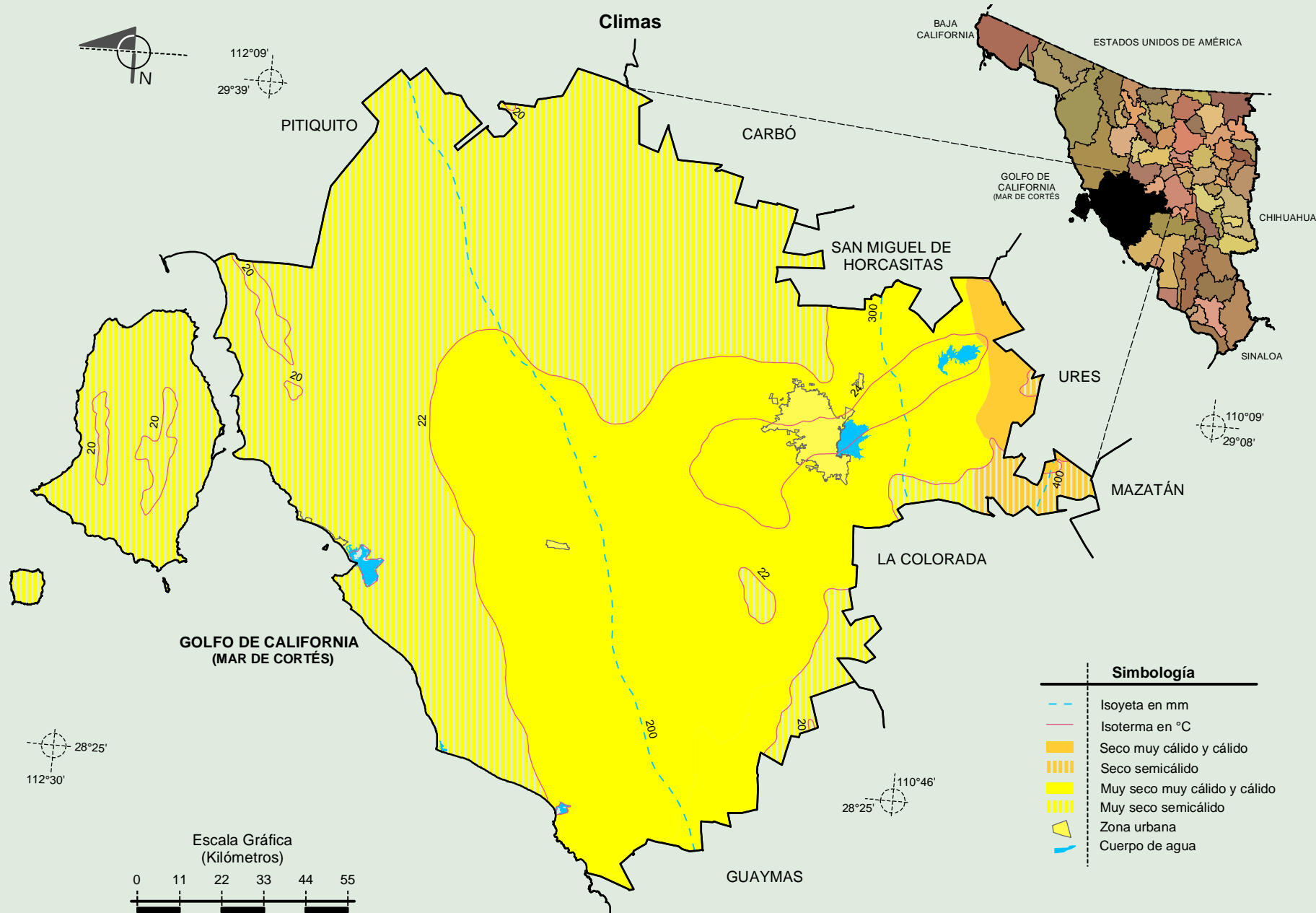
Compendio de información geográfica municipal de los Estados Unidos Mexicanos Hermosillo, Sonora



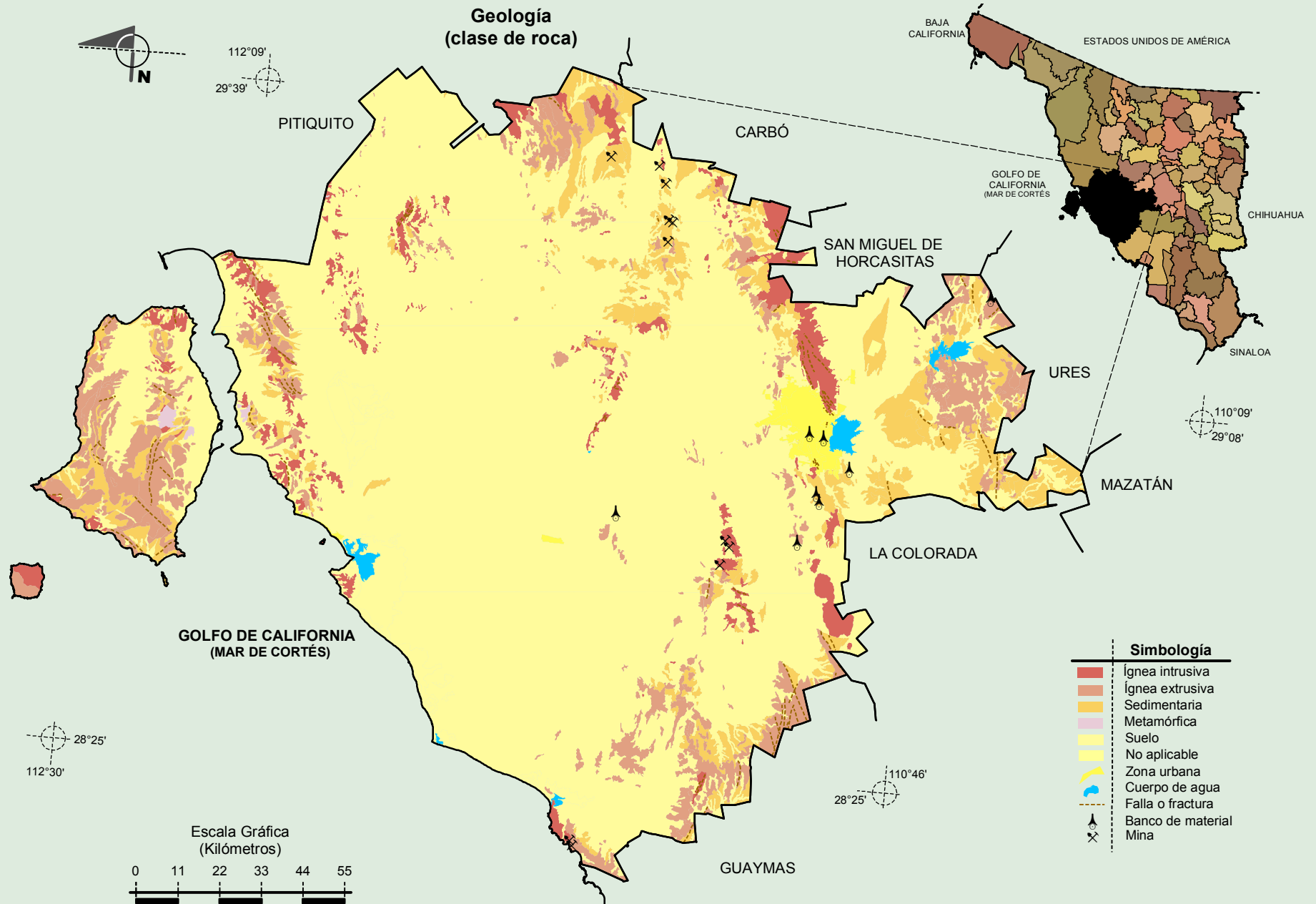
Fuente: INEGI. Marco Geoestadístico 2010, versión 4.3.
 INEGI. Información Topográfica Digital Escala 1:250 000 serie II y serie III.
 INEGI. Continuo Nacional del Conjunto de Datos Geográficos de la Carta Fisiográfica 1:1 000 000, serie I.
 INEGI-CONAGUA. 2007. Mapa de la Red Hidrográfica Digital de México escala 1:250 000. México.

Compendio de información geográfica municipal de los Estados Unidos Mexicanos

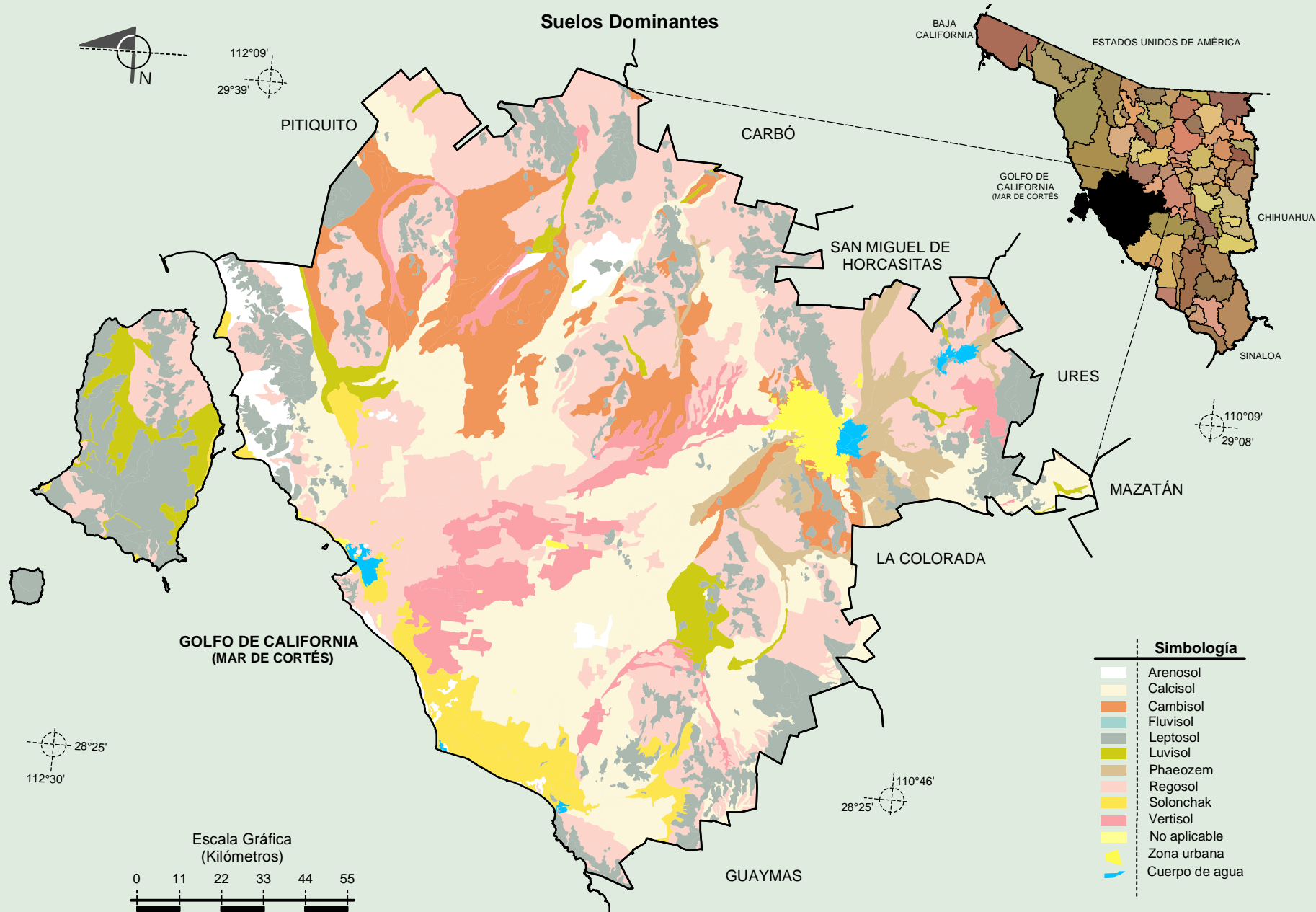
Hermosillo, Sonora



Compendio de información geográfica municipal de los Estados Unidos Mexicanos Hermosillo, Sonora

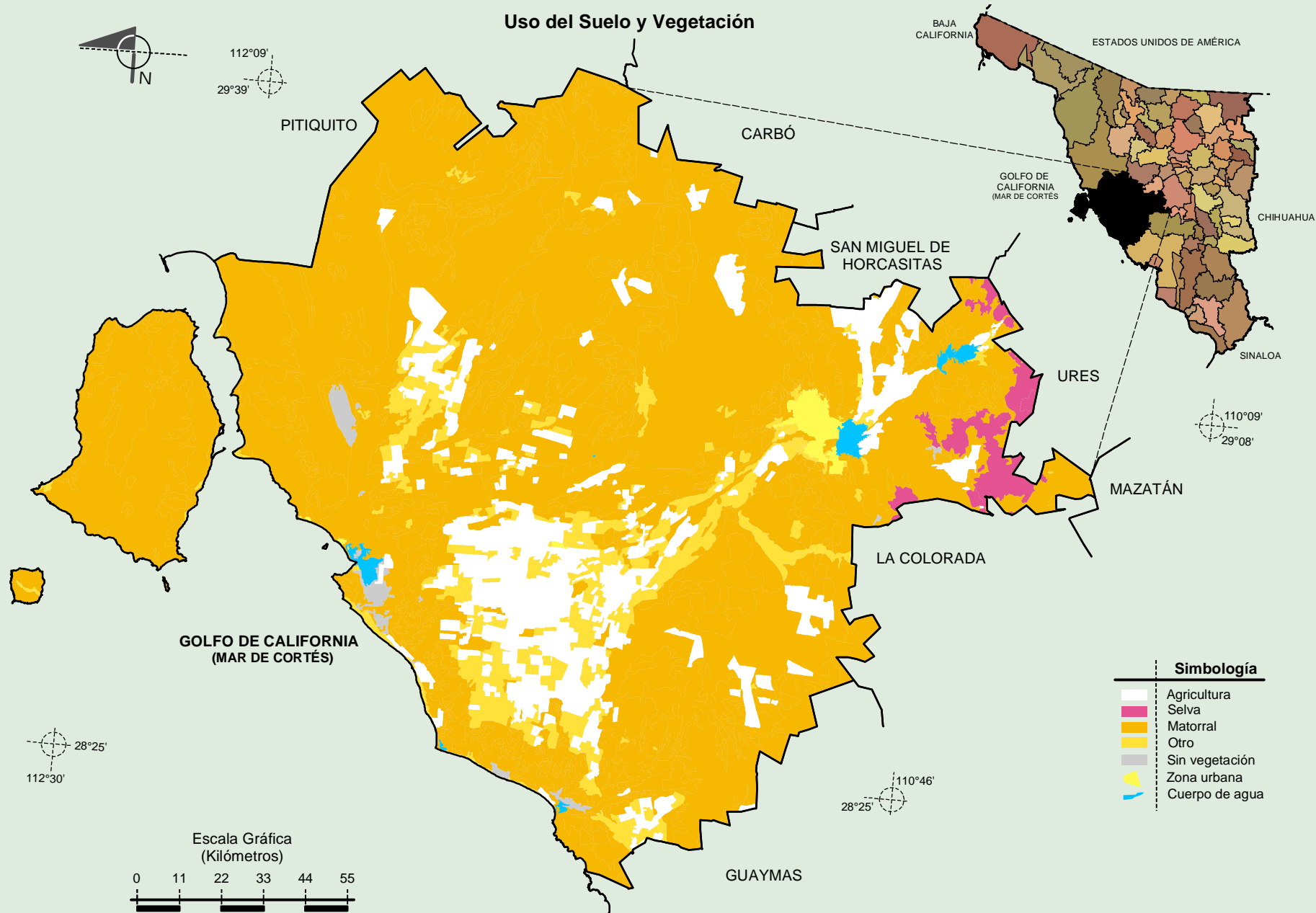


Compendio de información geográfica municipal de los Estados Unidos Mexicanos
Hermosillo, Sonora



Fuente: INEGI. *Marco Geoestadístico 2010, versión 4.3.*
 INEGI. Conjunto de Datos Vectorial Edafológico, Escala 1:250 000, Serie II (Continuo Nacional).
 INEGI. Información Topográfica Digital Escala 1:250 000, serie III.

Compendio de información geográfica municipal de los Estados Unidos Mexicanos Hermosillo, Sonora



Fuente: INEGI. Marco Geoestadístico 2010, versión 4.3.
INEGI. Conjunto de Datos Vectoriales de Uso del Suelo y Vegetación Serie III Escala 1:250 000.
INEGI. Información Topográfica Digital Escala 1:250 000, serie III.