



# Compendio de información geográfica municipal 2010

Huatabampo

Sonora



INSTITUTO NACIONAL  
DE ESTADÍSTICA Y GEOGRAFÍA

# Compendio de información geográfica municipal de los Estados Unidos Mexicanos Huatabampo, Sonora clave geoestadística 26033

Ubicación geográfica	Coordenadas y altitud	Colindancias	Otros datos
	Entre los paralelos 26° 17' y 26° 55' de latitud norte; los meridianos 108° 59' y 109° 54' de longitud oeste; altitud entre 100 y 200 m.	Colinda al norte los municipios de Etchojoa y Navojoa; al este con los municipios de Navojoa, Álamos y el estado de Sinaloa; al sur el estado de Sinaloa y el Golfo de California; al oeste con el Golfo de California.	Ocupa el 1.05% de la superficie del estado. Cuenta con 261 localidades y una población total de 79 313 habitantes. <a href="http://mapserver.inegi.org.mx/mgn2k/">http://mapserver.inegi.org.mx/mgn2k/</a> ; resultado del censo 2010.

Fisiografía	Provincia	Subprovincia	Sistemas de topoformas
	Llanura Costera del Pacífico (92.68%), Sierra Madre Occidental (0.37%).	Llanura Costera y Deltas de Sonora y Sinaloa (92.68%), Pie de La Sierra (0.37%).	Llanura costera (47.85%), Llanura deltaica (23.43%), Llanura costera con ciénegas salina (14.11%), Llanura deltaica salina (6.73%), Playa o barra (0.56%) y Lomerío con valles (0.37%).

Nota: el porcentaje faltante corresponde a NA con (6.95%)

Clima	Rango de temperatura	Rango de precipitación	Clima
	22 - 26°C.	100 - 600 mm.	Muy seco muy cálido y cálido (93.31%), seco muy cálido y cálido (6.69%).

Geología	Periodo	Roca	Sitios de interés
	Cuaternario (91.23%).	Sedimentaria: arenisca-conglomerado (12.54%), arenisca (2.02%). Metamórfica: complejo metamórfico (0.60%) y no aplica (0.01%). Suelo: aluvial (65.96%), lacustre (6.36%), litoral (3.10%),eólico (0.64%).	No disponibles.

Nota: el porcentaje faltante corresponde a Zona Urbana con (0.74%), Cuerpos de Agua con (7.42%) y NA con (0.61%)

Edafología	Suelo dominante
	Vertisol (24.64%), Calcisol (17.15%), Cambisol (14.36%), Solonchak (12.11%), Luvisol (9.58%), Arenosol (8.31%), Regosol (3.35%), Chernozem (0.60%), Fluvisol (0.49%), Leptosol (0.45%) y Phaeozem (0.23%).

*Nota: el porcentaje faltante corresponde a Zona Urbana con (0.74%), Cuerpos de Agua con (7.42%) y NA con (0.57%).*

	Región hidrológica	Cuenca	Subcuenca	Corrientes de agua	Cuerpos de agua
Hidrografía	Sonora Sur (59.18%), Sinaloa (40.82%).	R. Mayo (59.18%), Estero de Bacorehuis (40.82%).	R. Mayo-Navjoa (59.18%), Estero de Bacorehuis (22.52%), A. Camahuiroa (14.02%), A. de Masiaca (4.28%).	Perennes: Huatabampo, Jupatejo, Mayo y Yábaros. Intermitentes: Agiabampo, Ayajaquia, Bachomojaqui, Bacorehuis, Baguotebe, Barochipa, Basaiteco, Camahuiroa, Colatebampo, El Chilicote, El Cuate, Guayparín, La Abeja, La Tinajita, Las Baras, Los Brasiles, Los Capomitos, Masiaca, A. Muerto y Presa Los Morales.	Perennes e intermitentes (7.42%).

Uso del suelo y vegetación	Uso del suelo	Vegetación
	Agricultura (31.24%), acuícola (2.77%) y zonas urbanas (0.74%).	Matorral (47.99%), pastizal (5.16%), vegetación de dunas costeras (2.36%), manglar (0.40%) y mezquital (0.20%).

*Nota: el porcentaje faltante corresponde a Cuerpos de Agua con (7.42%) y NA con (1.72%)*

Uso potencial de la tierra	Agrícola	Pecuario
	Para la agricultura mecanizada continua (75.93%). Para la agricultura manual estacional (0.42%). No aptas para la agricultura (15.49%).	Para el desarrollo de praderas cultivadas (75.93%). Para el aprovechamiento de la vegetación natural únicamente por el ganado caprino (0.42%). No aptas para el uso pecuario (15.49%).

*Nota: el porcentaje faltante corresponde a Zona Urbana con (0.74%) y Cuerpos de Agua con (7.42%)*

Zona urbana	Las zonas urbanas están creciendo sobre suelos del Cuaternario, en llanura deltaica; sobre áreas donde originalmente había suelos denominados Vertisol, Cambisol, Solonchak y Arenosol; tienen clima muy seco muy cálido y están creciendo sobre terrenos previamente ocupados por agricultura y matorrales.
-------------	--

<b>Zonas arqueológicas y monumentos históricos</b>	Palacio Municipal construido en 1928, Templo de Cristo Rey 1950-1955, Plaza Juárez 1922-1923, casa donde vivió el general Alvaro Obregón reconstruida para el museo en su memoria y mausoleo ubicado en el panteón municipal construido en 1928.
--	--

Fuente: [www.inafed.gob.mx/wb2/ELOCAL/ELOC\\_Enciclopedia](http://www.inafed.gob.mx/wb2/ELOCAL/ELOC_Enciclopedia)

Hablantes de lengua indígena	Dialecto	Número de personas
	Guarijio, Lenguas zapotecas /4, Matlatzinca, Mayo y no especificado.	7050.

Fuente: INEGI. Sonora. II Conteo de Población y Vivienda, 2005. Tabulados básicos

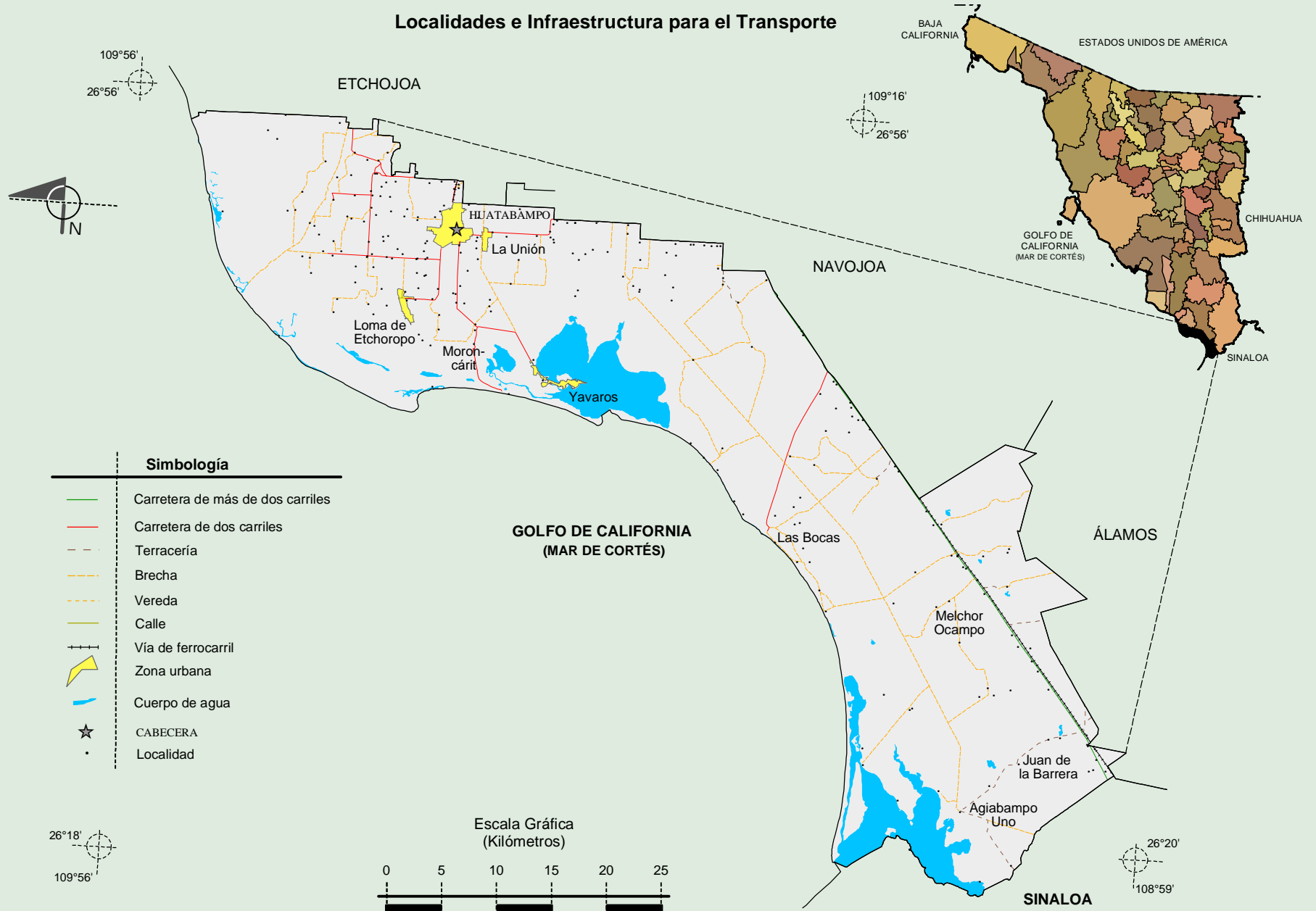
Cultura popular	Artesanías	Gastronomía	Música
	Las máscaras de fariseo, petates tejidos a base de carrizo, sillas y mesas a base de sauz y álamo, guaris, canastos de carrizo y máscaras de pascola.	Guacavaqui (cocido), tamales de elotes tatemados en ceniza caliente, pescados, frijol y quelites.	No disponible.

Fuente: [www.inafed.gob.mx/wb2/ELOCAL/ELOC\\_Enciclopedia](http://www.inafed.gob.mx/wb2/ELOCAL/ELOC_Enciclopedia)

# Compendio de información geográfica municipal de los Estados Unidos Mexicanos

## Huatabampo, Sonora

### Localidades e Infraestructura para el Transporte



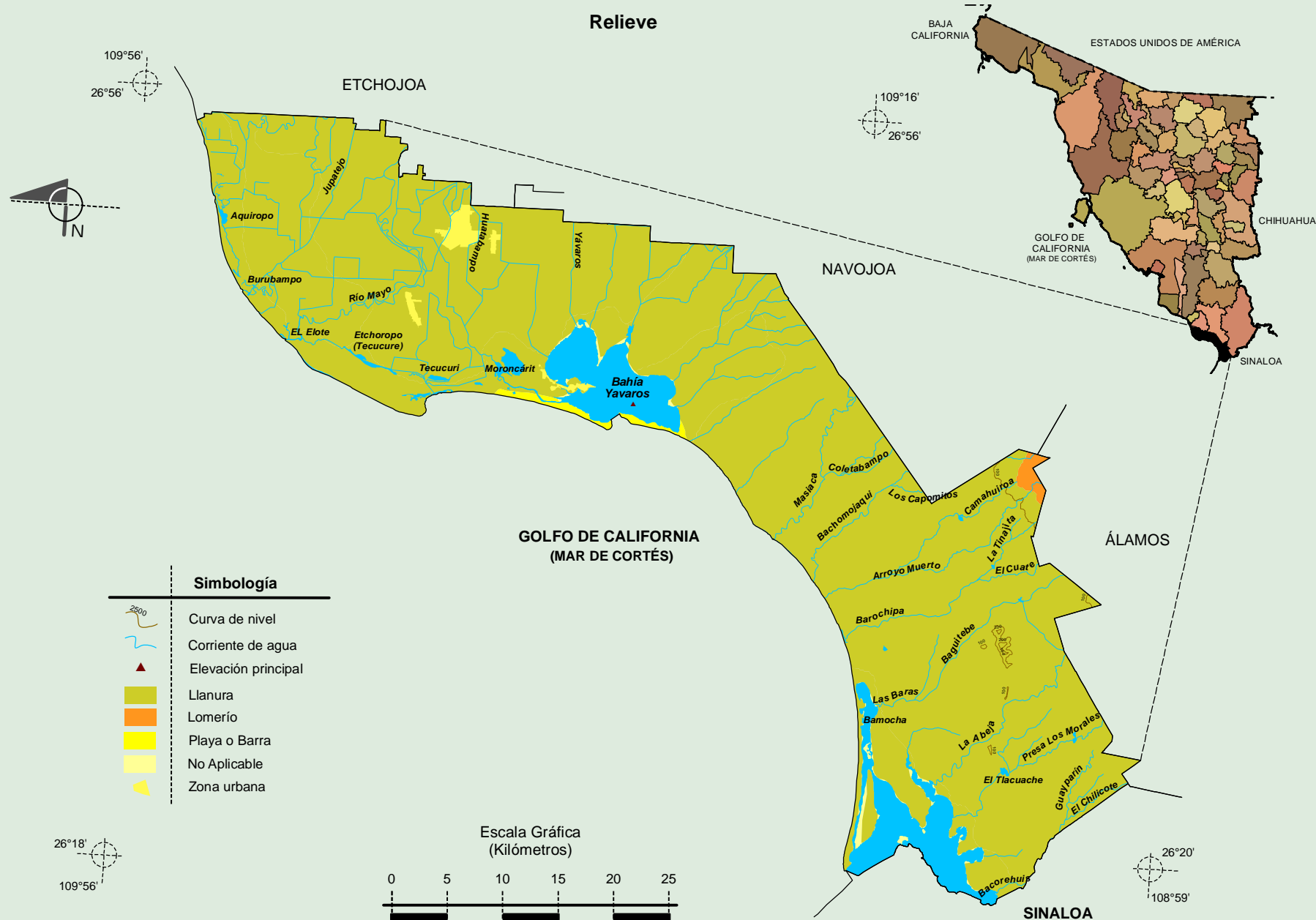
Fuente: INEGI. Marco Geoestadístico 2010, versión 4.3.

INEGI. Información Topográfica Digital Escala 1:250 000 serie III.



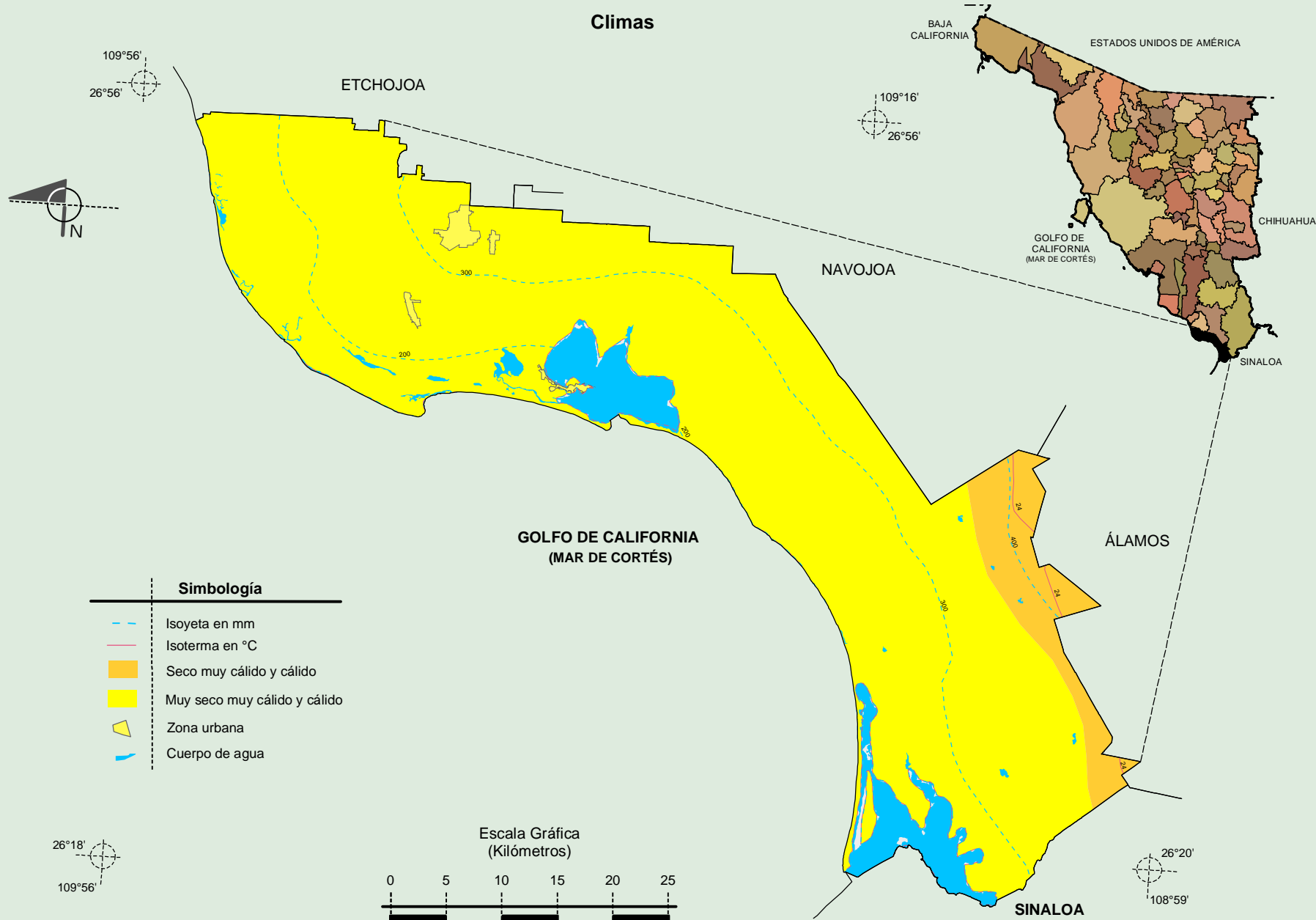
# Compendio de información geográfica municipal de los Estados Unidos Mexicanos

## Huatatabampo, Sonora



Fuente: INEGI. Marco Geoestadístico 2010, versión 4.3.  
 INEGI. Información Topográfica Digital Escala 1:250 000 serie II y serie III.  
 INEGI. Continuo Nacional del Conjunto de Datos Geográficos de la Carta Fisiográfica 1:1 000 000, serie I.  
 INEGI-CONAGUA. 2007. Mapa de la Red Hidrográfica Digital de México escala 1:250 000. México.

# Compendio de información geográfica municipal de los Estados Unidos Mexicanos Huatabampo, Sonora

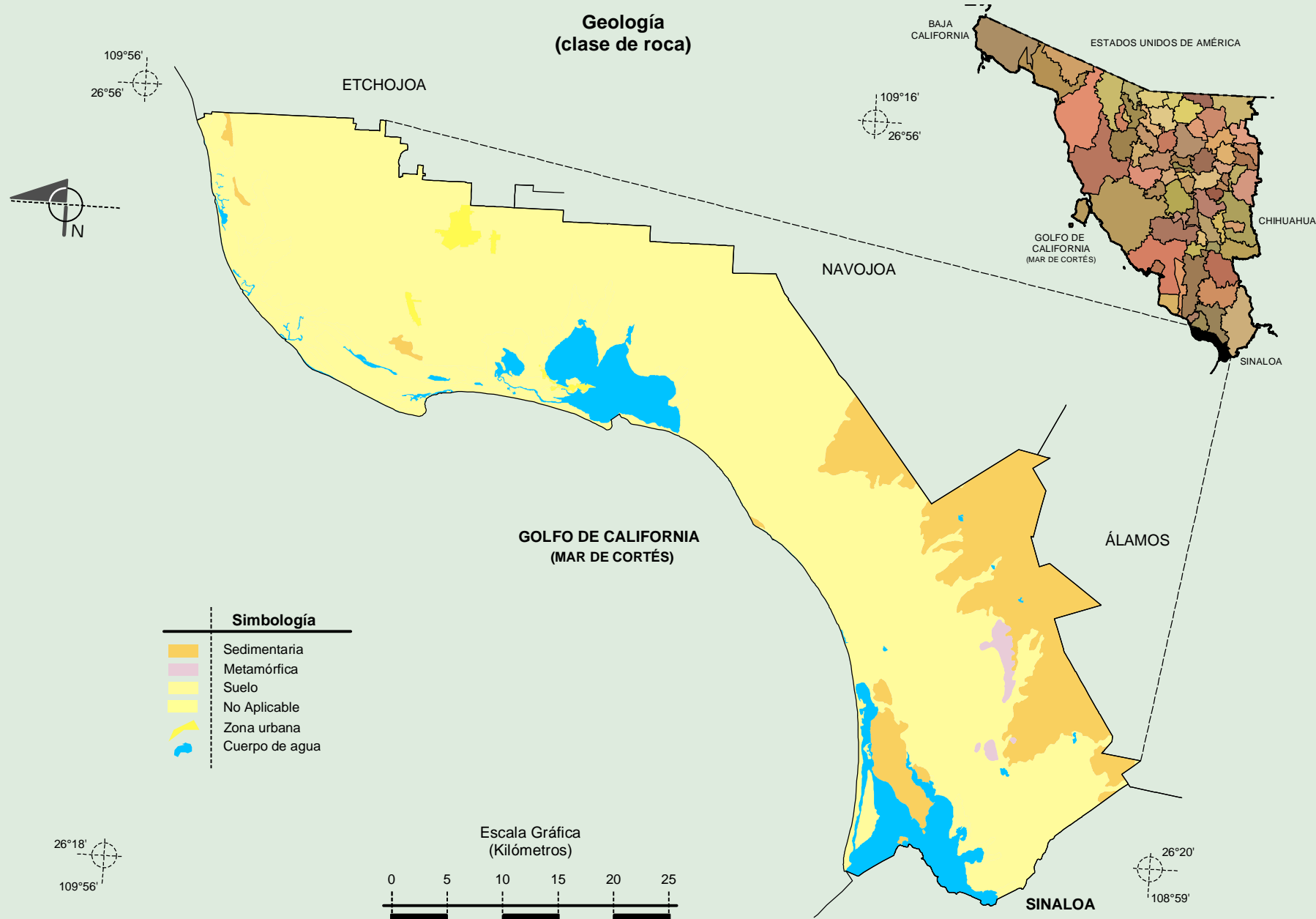


Fuente: INEGI. Marco Geoestadístico 2010, versión 4.3.

INEGI. Continuo Nacional del Conjunto de Datos Geográficos de las Cartas de Climas, Precipitación Total Anual y Temperatura Media Anual 1:1 000 000, serie I.

INEGI. Información Topográfica Digital Escala 1:250 000 serie III.

**Compendio de información geográfica municipal de los Estados Unidos Mexicanos  
Huatabampo, Sonora**



Fuente: INEGI. Marco Geoestadístico 2010, versión 4.3.

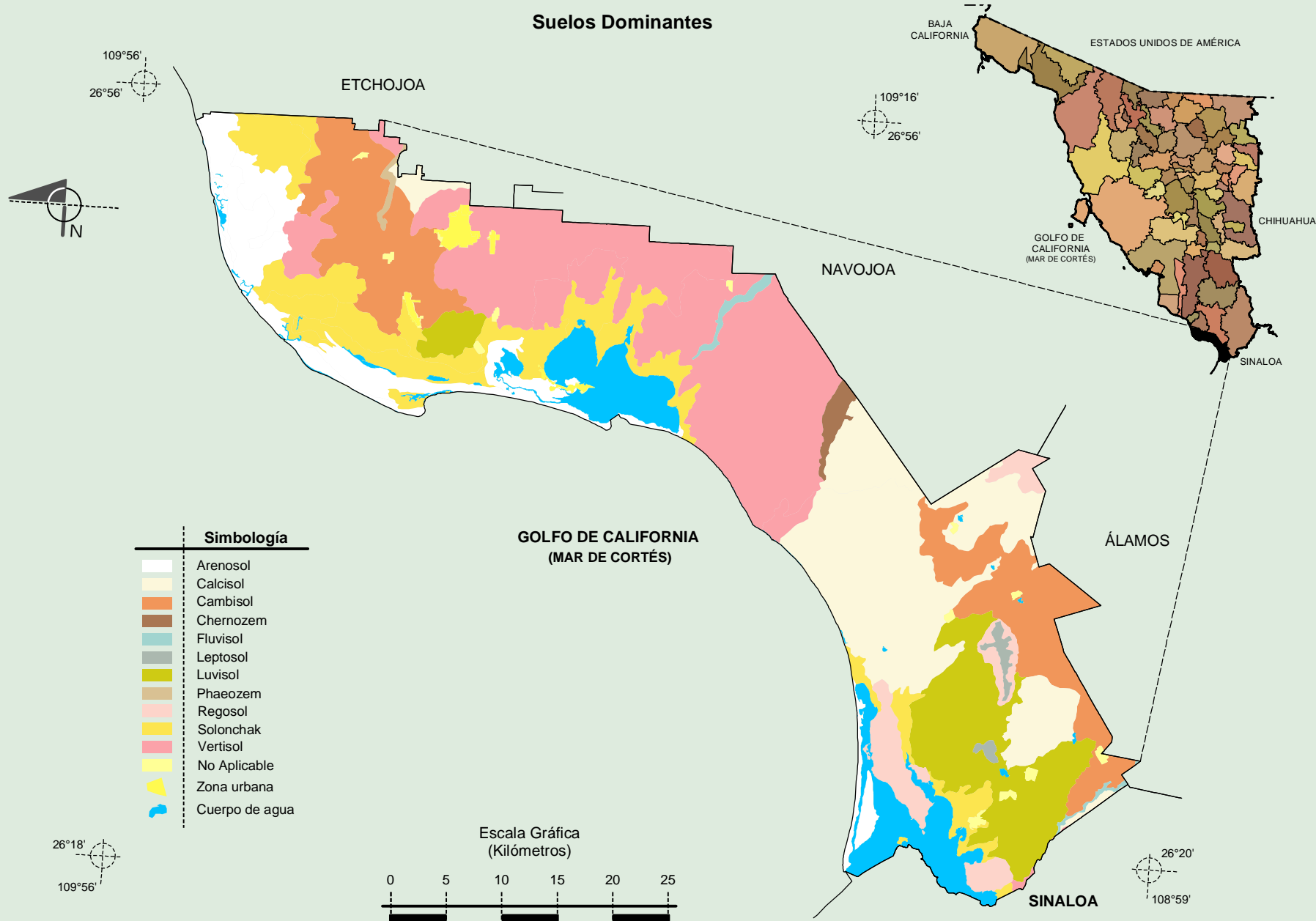
INEGI. Continuo Nacional del Conjunto de Datos Geográficos de la Carta Geológica 1:250 000, serie I.

INEGI. Información Topográfica Digital Escala 1:250 000 serie III.



# Compendio de información geográfica municipal de los Estados Unidos Mexicanos

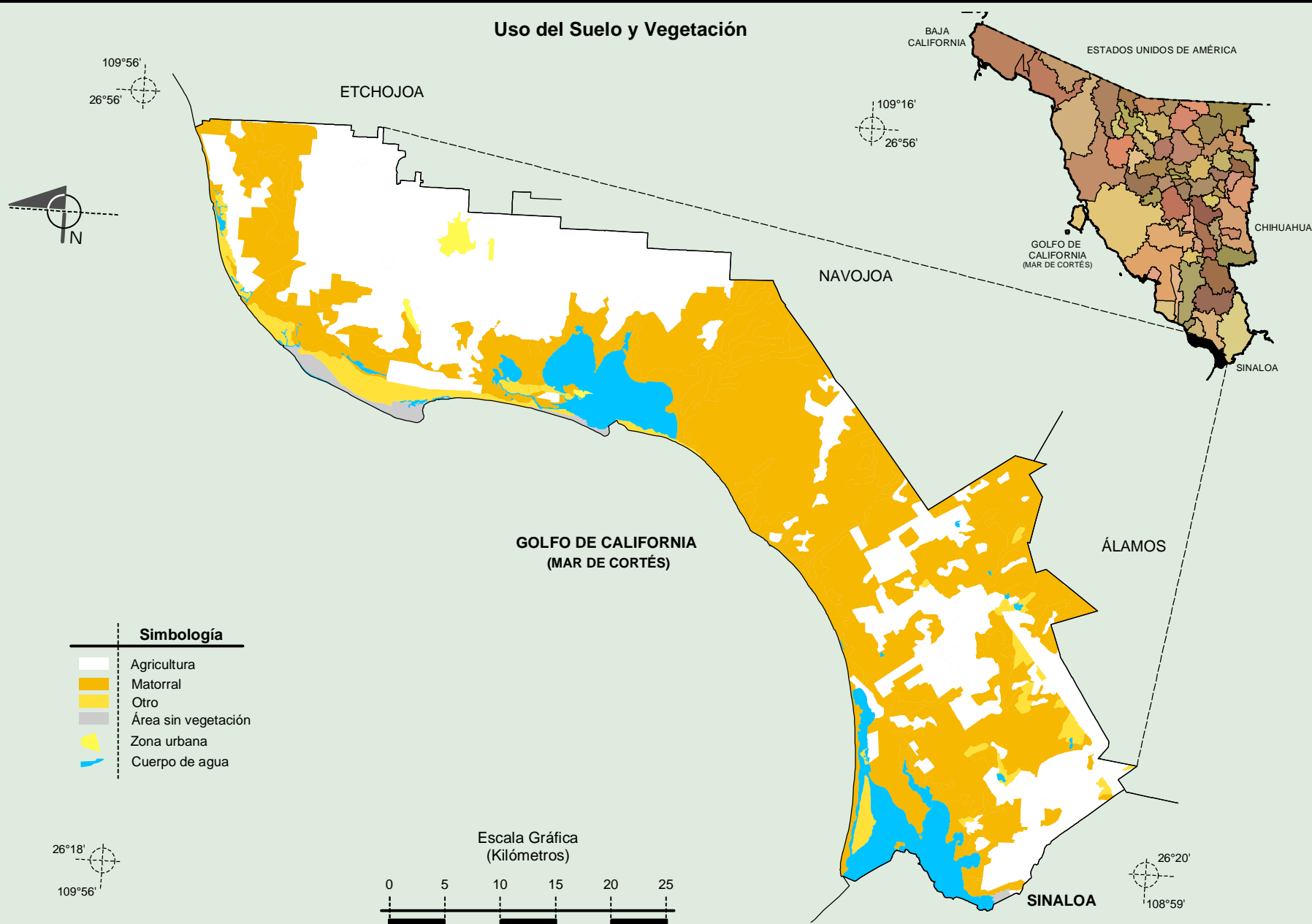
## Huatabampo, Sonora



Fuente: INEGI. Marco Geoestadístico 2010, versión 4.3.  
 INEGI. Conjunto de Datos Vectorial Edafológico, Escala 1:250 000, Serie II (Continuo Nacional).  
 INEGI. Información Topográfica Digital Escala 1:250 000 serie III.

**Compendio de información geográfica municipal de los Estados Unidos Mexicanos**  
**Huatabampo, Sonora**

**Uso del Suelo y Vegetación**



Fuente: INEGI. Marco Geoestadístico 2010, versión 4.3.  
 INEGI. Conjunto de Datos Vectoriales de Uso del Suelo y Vegetación Serie III Escala 1:250 000.  
 INEGI. Información Topográfica Digital Escala 1:250 000 serie III.