

Instituto Nacional de Estadística y Geografía



# Compendio de información geográfica municipal 2010

Imuris

Sonora



INSTITUTO NACIONAL  
DE ESTADÍSTICA Y GEOGRAFÍA

**Compendio de información geográfica municipal de los  
Estados Unidos Mexicanos  
Imuris, Sonora  
clave geoestadística 26035**

	Coordenadas y altitud	Colindancias	Otros datos
<b>Ubicación geográfica</b>	Entre los paralelos 30° 34' y 31° 06' de latitud norte; los meridianos 110° 24' y 111° 06' de longitud oeste; altitud entre 800 y 2 400 m.	Colinda al norte con los municipios de Nogales y Santa Cruz; al este con los municipios de Santa Cruz, Cananea, Arizpe y Cucurpe; al sur con los municipios de Cucurpe y Magdalena; al oeste con los municipios de Magdalena y Nogales.	Ocupa el 1.21% de la superficie del estado. Cuenta con 212 localidades y una población total de 12 316 habitantes. <a href="http://mapserver.inegi.org.mx/mgn2k/">http://mapserver.inegi.org.mx/mgn2k/</a> ; resultado del censo 2010.

	Provincia	Subprovincia	Sistemas de topoformas
<b>Fisiografía</b>	Sierra Madre Occidental (94.20%), Sierras y Llanuras del Norte (5.77%), Llanura Sonorense (0.03%).	Sierras y Valles del Norte (94.20%), Llanuras y Medanos del Norte (5.77%), Sierras y Llanuras sonorense (0.03%).	Sierra alta, (83.03%), Valle intermontano (11.17%), Llanura aluvial (5.77%) y Bajada con Lomerío (0.03%).

	Rango de temperatura	Rango de precipitación	Clima
<b>Clima</b>	12 - 20°C.	300 - 700 mm.	Semiseco templado (72.64%), seco semicálido (15.50%) y semiseco semicálido (11.86%).

	Periodo	Roca	Sitios de interés
<b>Geología</b>	Terciario (39.39%), Oligoceno-Mioceno-Terciario (30.99%), Cretácico (16.79%), Cuaternario (12.53%) y No definido (0.03%).	Ígnea extrusiva: toba ácida (24.10%), riolita (6.89) y andesita (0.18%). Ígnea intrusiva: granito (3.03%) y diorita (0.27%) y granodiorita (0.03%). Sedimentaria: conglomerado (31.93%), arenisca-conglomerado (7.42%), limolita-arenisca (4.86%), caliza-limolita (1.02%), caliza-lutitita (0.71%), arenisca (0.08%). Metamórfica: cataclástica (13.70%). Suelo: aluvial (5.51%).	No disponible.

*Nota: el porcentaje faltante corresponde a Zona Urbana con (0.18%) y cuerpos de Agua con (0.09%)*

<b>Edafología</b>	Suelo dominante
	Leptosol (52.43%), Regosol (24.61%), Luvisol (6.95%), Phaeozem (6.90%), Calcisol (4.15%), Cambisol (3.91%), Fluvisol (0.78%).

*Nota: el porcentaje faltante corresponde a Zona Urbana con (0.18%) y cuerpos de Agua con (0.09%)*

	Región hidrológica	Cuenca	Subcuenca	Corrientes de agua	Cuerpos de agua
<b>Hidrografía</b>	Sonora Norte (86.66%), Sonora Sur (13.21%) y Río Colorado (0.13%).	R. Concepción-A. Cocaspera (86.66%), R. Sonora (13.21%), Bacanora Mejorada (0.13%).	A. Cocaspera (45.51%), R. de Los Alisos (38.32%), R. San Miguel (9.65%), R. Bacanuchi (3.56%), A. del Coyotillo (2.75%), Nogales (0.13%), R. Magdalena (0.08%).	Intermitentes: Bambuto, Cajón de la Ciéneguita, Cocaspera, El Bombin, El Cazadero, El Cochi-El Salto, El Orégano, El Tordillo, La Casa Colorada, La Jojoba, Las Palomas, Las Rastras, Los Cajoncitos, Los Fresnos, Los Yaquis, Papaigochi, Tacicuri y Tanque Negro.	Intermitentes: (0.09%).

	Uso del suelo	Vegetación
<b>Uso del suelo y vegetación</b>	Agricultura (2.45%) y zona urbana (0.18%).	Bosque (45.46%), pastizal (31.72%), matorral (18.34%), mezquital (1.62%) y vegetación de galera (0.08%).

*Nota: el porcentaje faltante corresponde a Cuerpos de Agua con (0.09%) y NA con (0.06%)*

	Agrícola	Pecuario
<b>Uso potencial de la tierra</b>	Para la agricultura mecanizada continua (1.43%). Para la agricultura con tracción animal continua (8.38%). No apta para la agricultura (89.92%).	Para el desarrollo de praderas cultivadas (1.43%). Para el aprovechamiento de la vegetación de pastizal (29.81%). Para el aprovechamiento de la vegetación natural diferente del pastizal (16.62%). Para el aprovechamiento de la vegetación natural únicamente por el ganado caprino (51.87%).

*Nota: el porcentaje faltante corresponde a Zona Urbana con (0.18%) y cuerpos de Agua con (0.09%)*

<b>Zona urbana</b>	La zona urbana está creciendo sobre suelos y rocas sedimentarias del Cuaternario, en valle intermontano; sobre áreas donde originalmente había suelos denominados Regosol y Phaeozem;
--------------------	---

	tiene clima seco semicálido y está creciendo sobre terrenos previamente ocupados por agricultura y matorrales.
--	--

<b>Zonas arqueológicas y monumentos históricos</b>	Iglesia San José de Imuris.
--	-----------------------------

Fuente: [www.inafed.gob.mx/wb2/ELOCAL/ELOC](http://www.inafed.gob.mx/wb2/ELOCAL/ELOC) Enciclopedia

Hablantes de lengua indígena	Dialecto	Número de personas
	Amuzgo, Amuzgo de Guerrero, Kiliwa, Lenguas mixtecas y no especificado.	100.

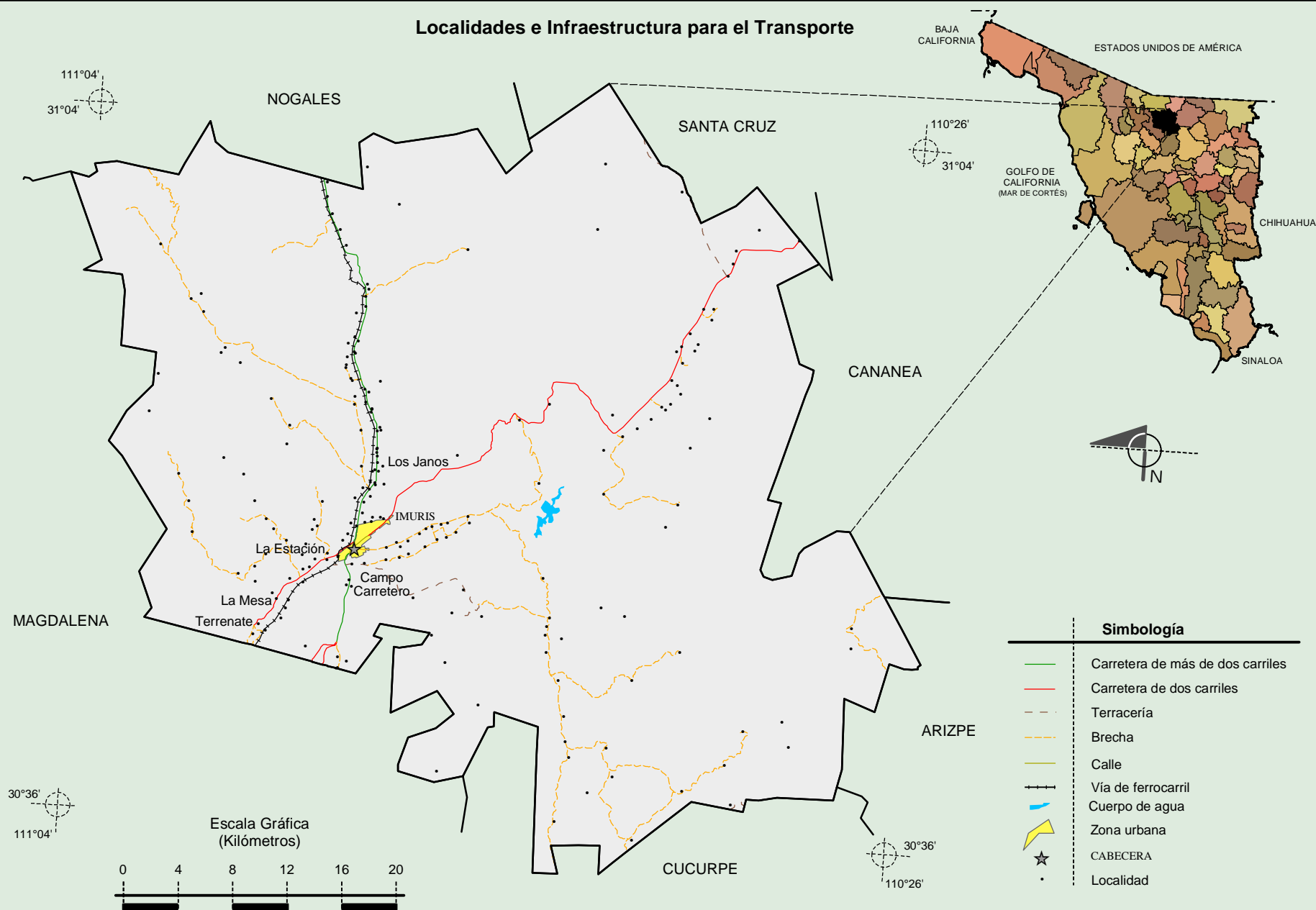
Fuente: INEGI. Sonora. *II Censo de Población y Vivienda, 2005. Tabulados básicos*

Cultura popular	Artesanías	Gastronomía	Música
	No disponible.	Este municipio se distingue por sus quesadillas.	No disponible.

Fuente: [www.inafed.gob.mx/wb2/ELOCAL/ELOC](http://www.inafed.gob.mx/wb2/ELOCAL/ELOC) Enciclopedia

**Compendio de información geográfica municipal de los Estados Unidos Mexicanos  
Imuris, Sonora**

**Localidades e Infraestructura para el Transporte**

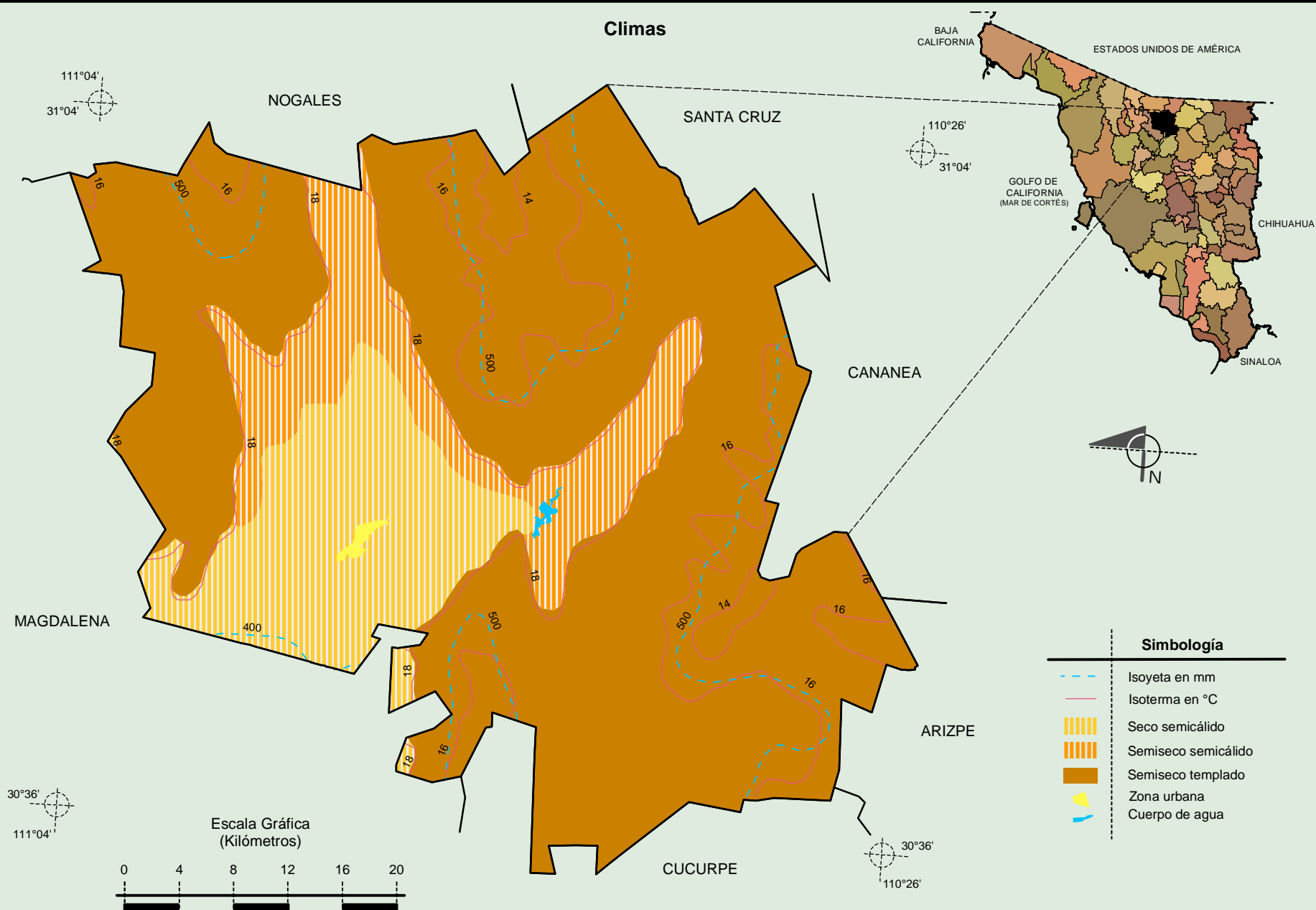


Fuente: INEGI. Marco Geoestadístico 2010, versión 4.3.  
INEGI. Información Topográfica Digital Escala 1:250 000 serie III.



**Compendio de información geográfica municipal de los Estados Unidos Mexicanos  
Imuris, Sonora**

**Climas**

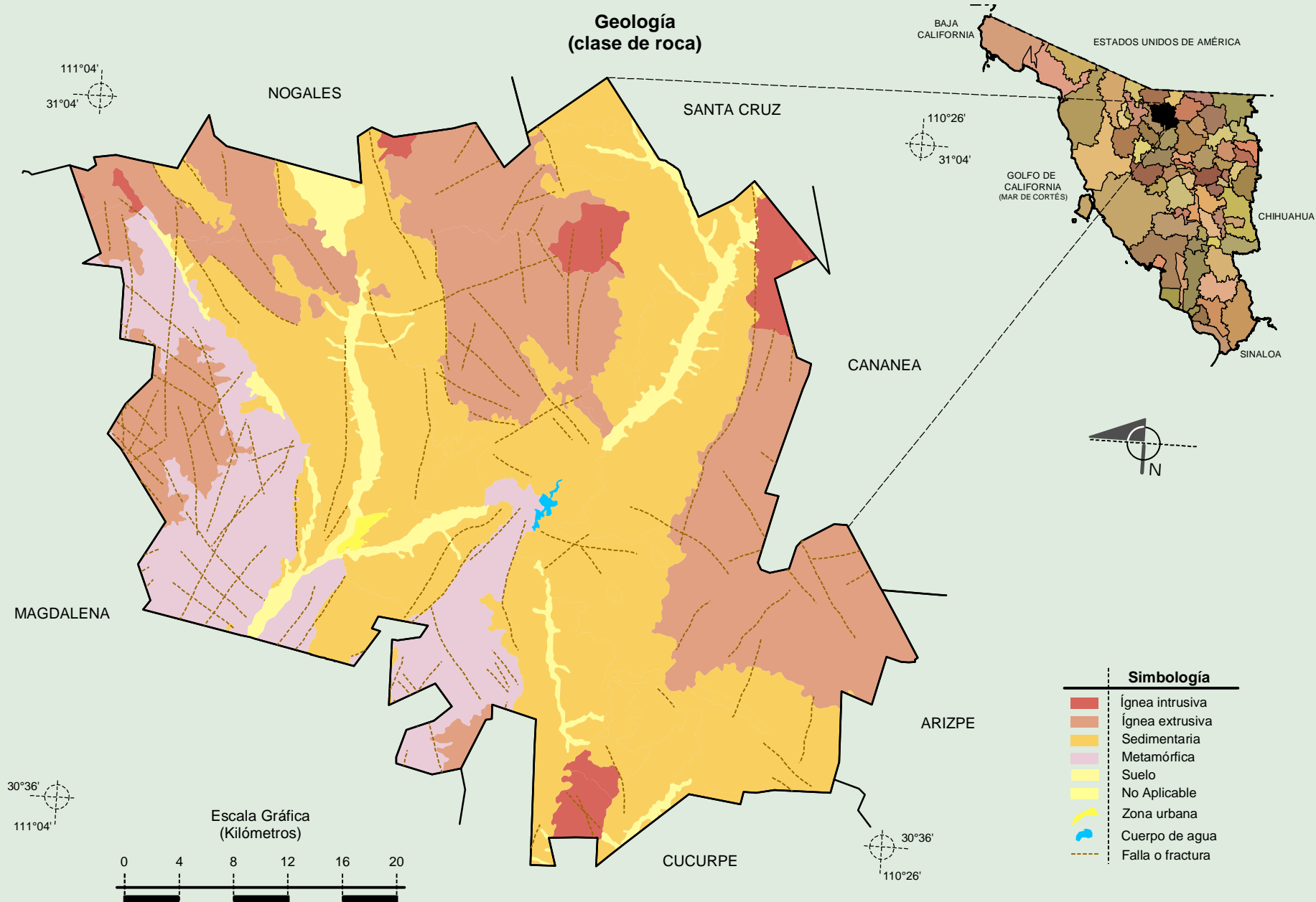


Simbología	
	Isoyeta en mm
	Isoterma en °C
	Seco semicálido
	Semiseco semicálido
	Semiseco templado
	Zona urbana
	Cuerpo de agua

INEGI. Compendio de información geográfica municipal 2010. Imuris, Sonora. 2010

Fuente: INEGI. *Marco Geoestadístico 2010, versión 4.3.*  
 INEGI. Continuo Nacional del Conjunto de Datos Geográficos de las Cartas de Climas, Precipitación Total Anual y Temperatura Media Anual 1:1 000 000, serie I.  
 INEGI. Información Topográfica Digital Escala 1:250 000 serie III.

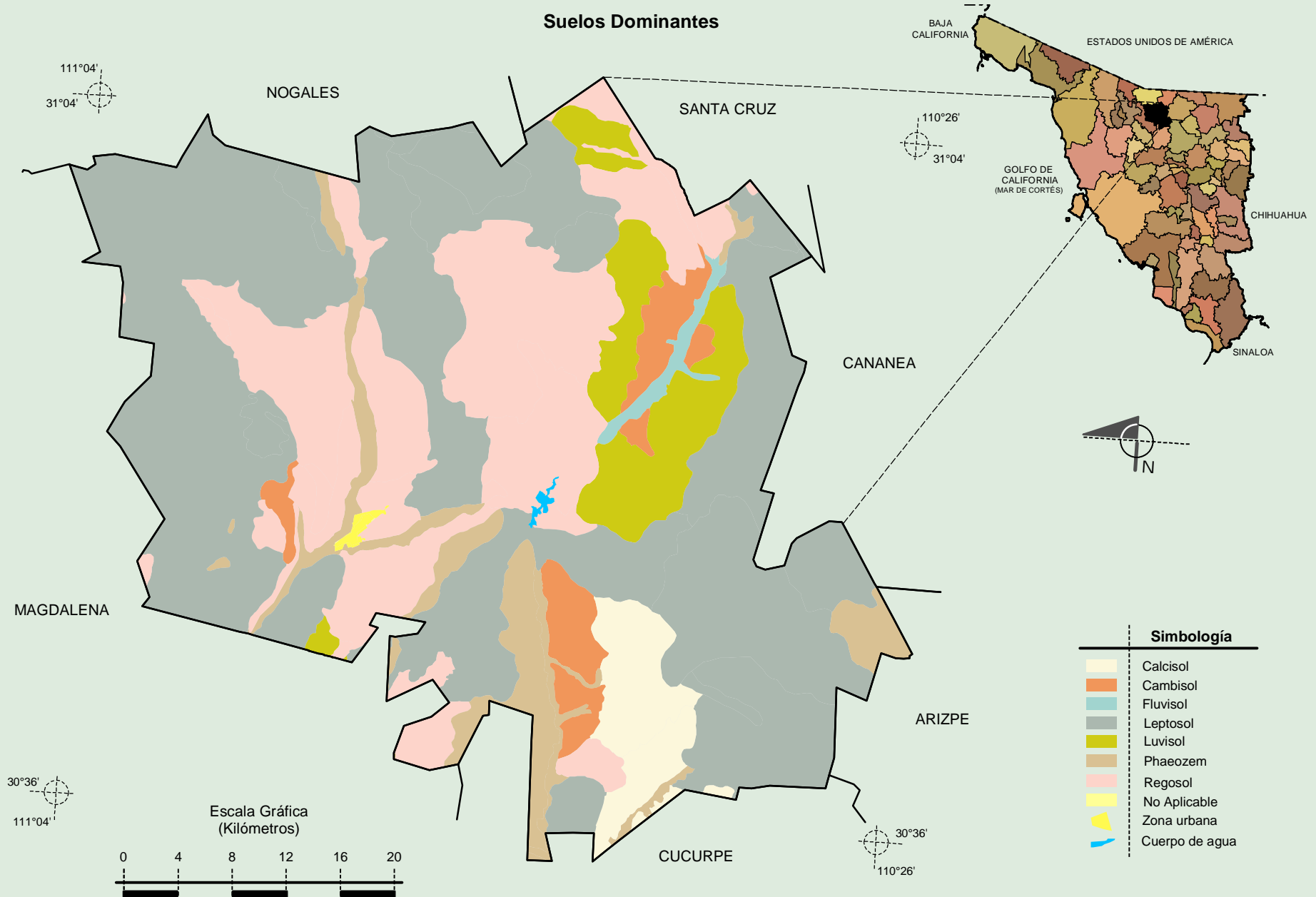
**Compendio de información geográfica municipal de los Estados Unidos Mexicanos  
Imuris, Sonora**



Fuente: INEGI. *Marco Geoestadístico 2010, versión 4.3.*  
 INEGI. Continuo Nacional del Conjunto de Datos Geográficos de la Carta Geológica 1:250 000, serie I.  
 INEGI. Información Topográfica Digital Escala 1:250 000 serie III.

**Compendio de información geográfica municipal de los Estados Unidos Mexicanos  
Imuris, Sonora**

**Suelos Dominantes**



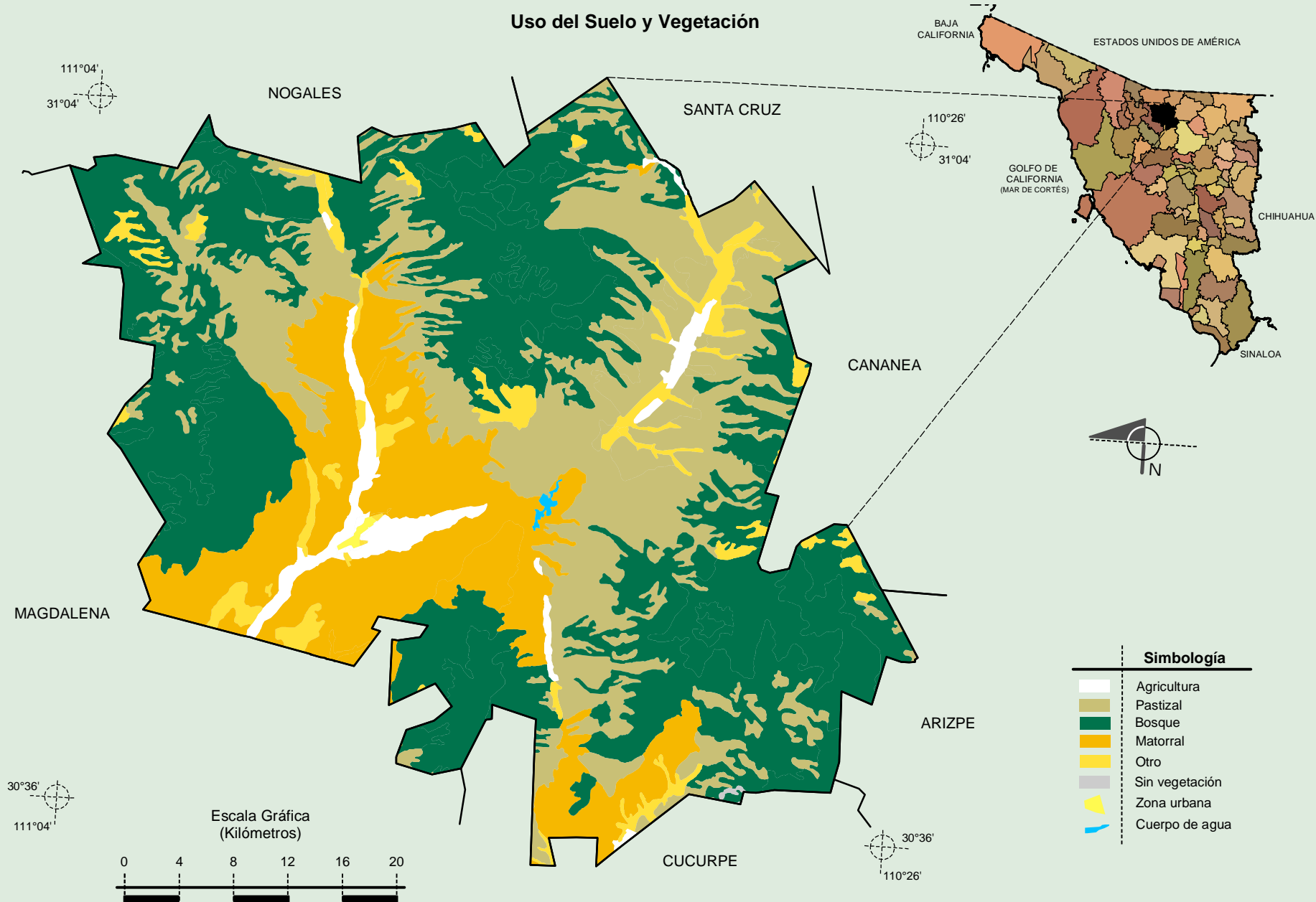
Simbología	
	Calcisol
	Cambisol
	Fluvisol
	Leptosol
	Luvisol
	Phaeozem
	Regosol
	No Aplicable
	Zona urbana
	Cuerpo de agua

INEGI. Compendio de información geográfica municipal 2010. Imuris, Sonora. 2010

Fuente: INEGI. Marco Geoestadístico 2010, versión 4.3.  
 INEGI. Conjunto de Datos Vectorial Edafológico, Escala 1:250 000, Serie II (Continuo Nacional).  
 INEGI. Información Topográfica Digital Escala 1:250 000, serie III.

**Compendio de información geográfica municipal de los Estados Unidos Mexicanos  
Imuris, Sonora**

**Uso del Suelo y Vegetación**



Fuente: INEGI. Marco Geoestadístico 2010, versión 4.3.  
 INEGI. Conjunto de Datos Vectoriales de Uso del Suelo y Vegetación Serie III Escala 1:250 000.  
 INEGI. Información Topográfica Digital Escala 1:250 000 serie III.