



Compendio de información geográfica municipal 2010

Moctezuma

Sonora



Compendio de información geográfica municipal de los Estados Unidos Mexicanos Moctezuma, Sonora clave geoestadística 26038

	Coordenadas y altitud	Colindancias	Otros datos
Ubicación geográfica	Entre los paralelos 29° 31' y 29° 59' de latitud norte; los meridianos 109° 22' y 110° 05' de longitud oeste; altitud entre 600 y 2 300 m.	Colinda al norte con los municipios de Cumpas y Huásabas; al este con los municipios de Huásabas, Granados, Divisaderos y Tepache; al sur con los municipios de Tepache, San Pedro de la Cueva y Baviácora; al oeste con los municipios de Baviácora, Aconchi, Huépac y Cumpas.	Ocupa el 1.04% de la superficie del estado. Cuenta con 163 localidades y una población total de 4 680 habitantes. http://mapserver.inegi.org.mx/mqn2k/ ; resultado del censo 2010.

	Provincia	Subprovincia	Sistemas de topofomas
Fisiografía	Sierra Madre Occidental (100%).	Sierras y Valles del Norte (100%).	Sierra alta (67.78%), Valle intermontano (32.17%) y Lomerío típico (0.05%).

	Rango de temperatura	Rango de precipitación	Clima
Clima	12 - 22°C.	400 - 700 mm.	Semiseco semicálido (57.96%), seco semicálido (25.15%) y semiseco templado (16.89%).

	Periodo	Roca	Sitios de interés
Geología	Oligoceno-Mioceno-Terciario (50.89%), Terciario (22.21%), Cuaternario (11.98%), Neógeno (9.61%), Cretácico (3.84%) y No definido (1.23%).	Ígnea extrusiva: toba ácida (30.95%), riolita-toba ácida (13.76%), basalto (12.04%), riolita (6.56%) y andesita (0.97%). Sedimentaria: conglomerado (24.58%) y caliza (1.23%). Ígnea intrusiva: granito (8.88%). Suelo: aluvial (0.79%).	Mina: cobre.

Nota: el porcentaje faltante corresponde a Zona Urbana con (0.15%) y Cuerpos de Agua con (0.09%)

Edafología	Suelo dominante
	Regosol (71.56%), Vertisol (12.07%), Leptosol (10.40%), Calcisol (3.61%), Fluvisol (1.83%), Cambisol (0.18%) y Phaeozem (0.11%).

Nota: el porcentaje faltante corresponde a Zona Urbana con (0.15%) y Cuerpos de Agua con (0.09%)

	Región hidrológica	Cuenca	Subcuenca	Corrientes de agua	Cuerpos de agua
Hidrografía	Sonora Sur (100%).	R. Yaqui (95.38%) y R. Sonora (4.62%).	R. Moctezuma (72.37%), A. Coronado (22.90%), R. Sonora-Banámichi (4.62%) y R. Bavispe Bajo (0.11%).	Intermitentes: Agua Buena, Agua Zarca, Álamos, Búcahi, Bagoberachi, Bajío de Cumpas-Las Lajas-Los Ladrillos, Cerro Colorado, Comedero, Comezahue, De Chávez-El Nogalito-Caraverachi, El Babiso, El Chino, El Corralón, El Mezquite-El Álamo, El Palito, El Peñasco, El Pilar, El Rodeo, El Taraizal, El Tigre, Escobedo, Jarahui, La Ardilla, La Brea, La Carbonera, La Casa Colorada, La Cueva, La Culebrilla, La Gotera, La Higuera, La Montosa, La Tasajera, La Tinajita-El Salitral, Los Álamos, Los Charcos, Los Nogales, Los Sauces, Los Taraices-El Peñasco, Moctezuma, Nacoverachi, Seco, Tácur, Tehuibabi-Mesa de Naco, Tinaja de Huarte, Tonibabi y Usabra.	Intermitente y perenne (0.09%).

Uso del suelo y vegetación	Uso del suelo	Vegetación
	Agricultura (1.39%) y zona urbana (0.15%).	Selva (37.67%), matorral (26.33%), bosque (17.53%), pastizal (16.46%) y mezquital (0.38%).

Nota: el porcentaje faltante corresponde a Cuerpos de Agua con (0.09%)

Uso potencial de la tierra	Agrícola	Pecuario
	Para la agricultura mecanizada continua (13.66%).	Para el desarrollo de praderas cultivadas

	No aptas para la agricultura (86.10%).	(13.66%). Para el aprovechamiento de la vegetación de pastizal (23.37%). Para el aprovechamiento de la vegetación natural diferente del pastizal (4.21%). Para el aprovechamiento de la vegetación natural únicamente por el ganado caprino (48.69%). No aptas para el aprovechamiento pecuario (9.83%).
--	--	--

Nota: el porcentaje faltante corresponde a Zona Urbana con (0.15%) y Cuerpos de Agua con (0.09%)

Zona urbana	La zona urbana está creciendo sobre suelos del Cuaternario y rocas sedimentarias del Terciario, en valle intermontano; sobre áreas donde originalmente había suelos denominados Vertisol, Regosol y Fluvisol; tiene clima seco semicálido y está creciendo sobre terrenos previamente ocupados por agricultura, matorrales y selva.
--------------------	---

Zonas arqueológicas y monumentos históricos	Iglesia construida en 1626, restaurada en 1982 de acuerdo con testigos y fotografías del siglo pasado.
--	--

Fuente: www.inafed.gob.mx/wb2/ELOCAL/ELOC_Enciclopedia

Hablantes de lengua indígena	Dialecto	Número de personas
	Mayo, Purépecha, Yaqui y no especificado.	22.

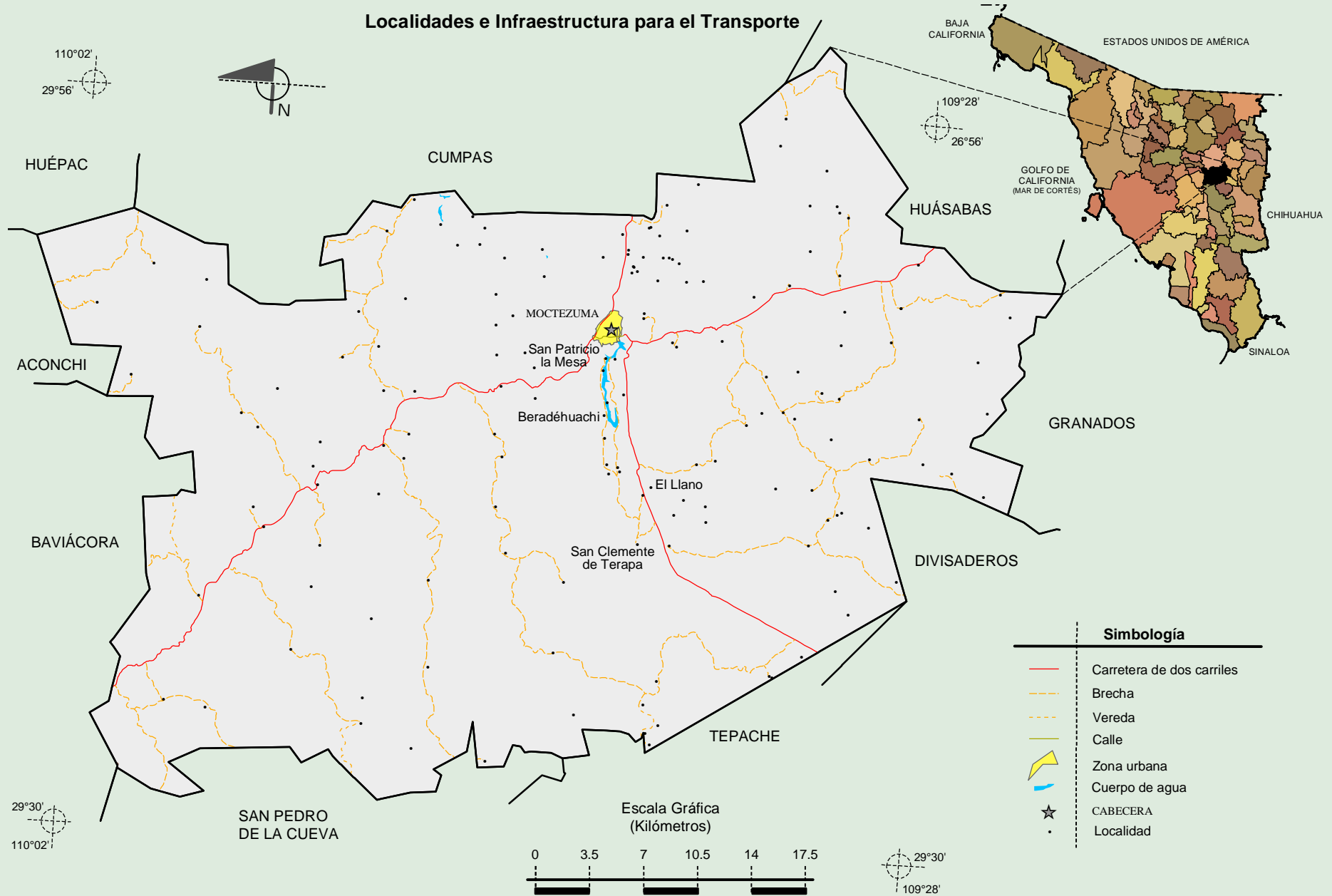
Fuente: INEGI. Sonora. II Censo de Población y Vivienda, 2005. Tabulados básicos

Cultura popular	Artesanías	Gastronomía	Música
	No disponible.	Se acostumbra la tortilla de harina, machaca y cocido de carne seca.	No disponible.

Fuente: www.inafed.gob.mx/wb2/ELOCAL/ELOC_Enciclopedia

**Compendio de información geográfica municipal de los Estados Unidos Mexicanos
Moctezuma, Sonora**

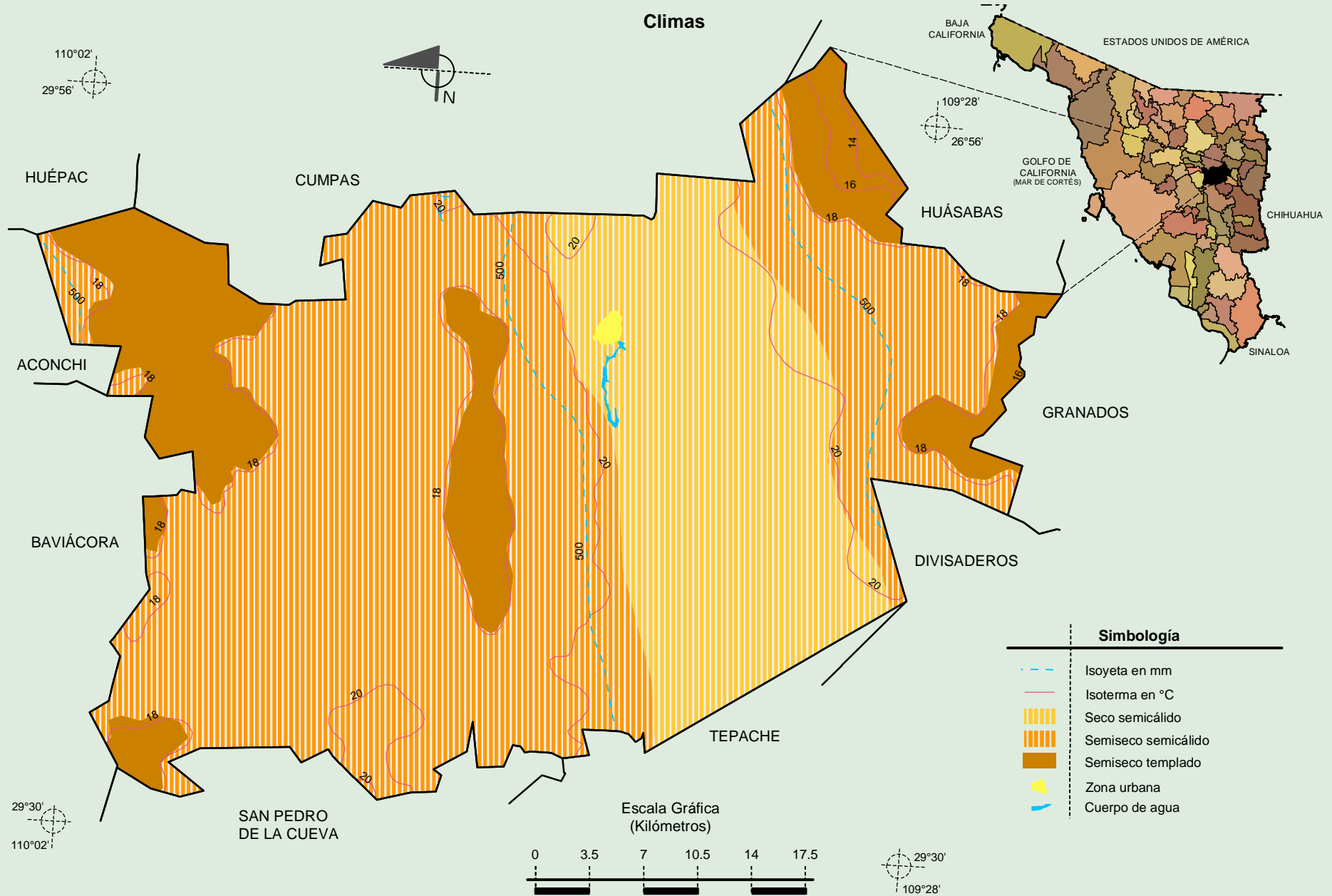
Localidades e Infraestructura para el Transporte



Fuente: INEGI. Marco Geoestadístico 2010, versión 4.3.
INEGI. Información Topográfica Digital Escala 1:250 000 serie III.

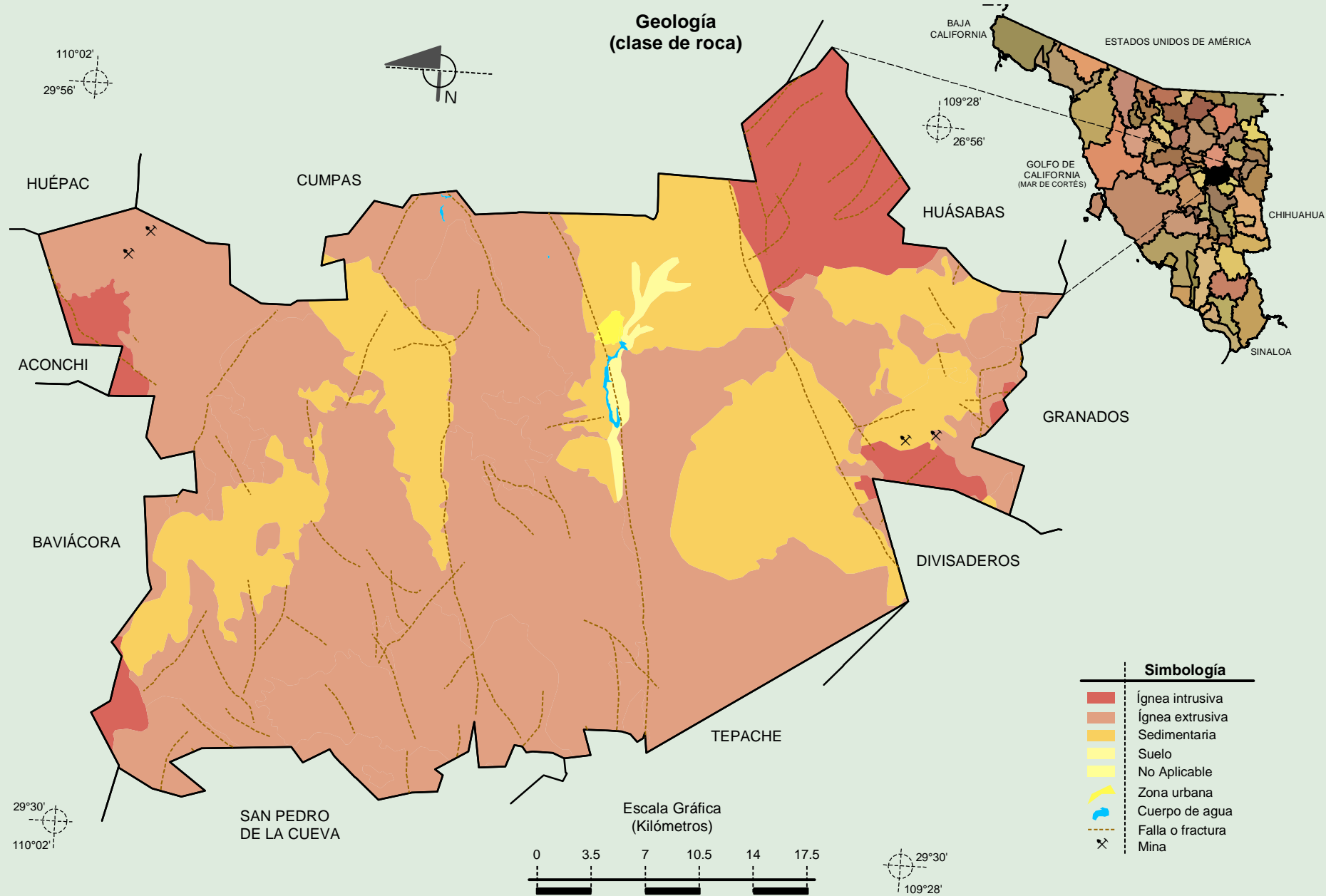
**Compendio de información geográfica municipal de los Estados Unidos Mexicanos
Moctezuma, Sonora**

INEGI. Compendio de información geográfica municipal 2010. Moctezuma, Sonora. 2010



Fuente: INEGI. *Marco Geoestadístico 2010, versión 4.3.*
INEGI. Continuo Nacional del Conjunto de Datos Geográficos de las Cartas de Climas, Precipitación Total Anual y Temperatura Media Anual 1:1 000 000, serie I.
INEGI. Información Topográfica Digital Escala 1:250 000 serie III.

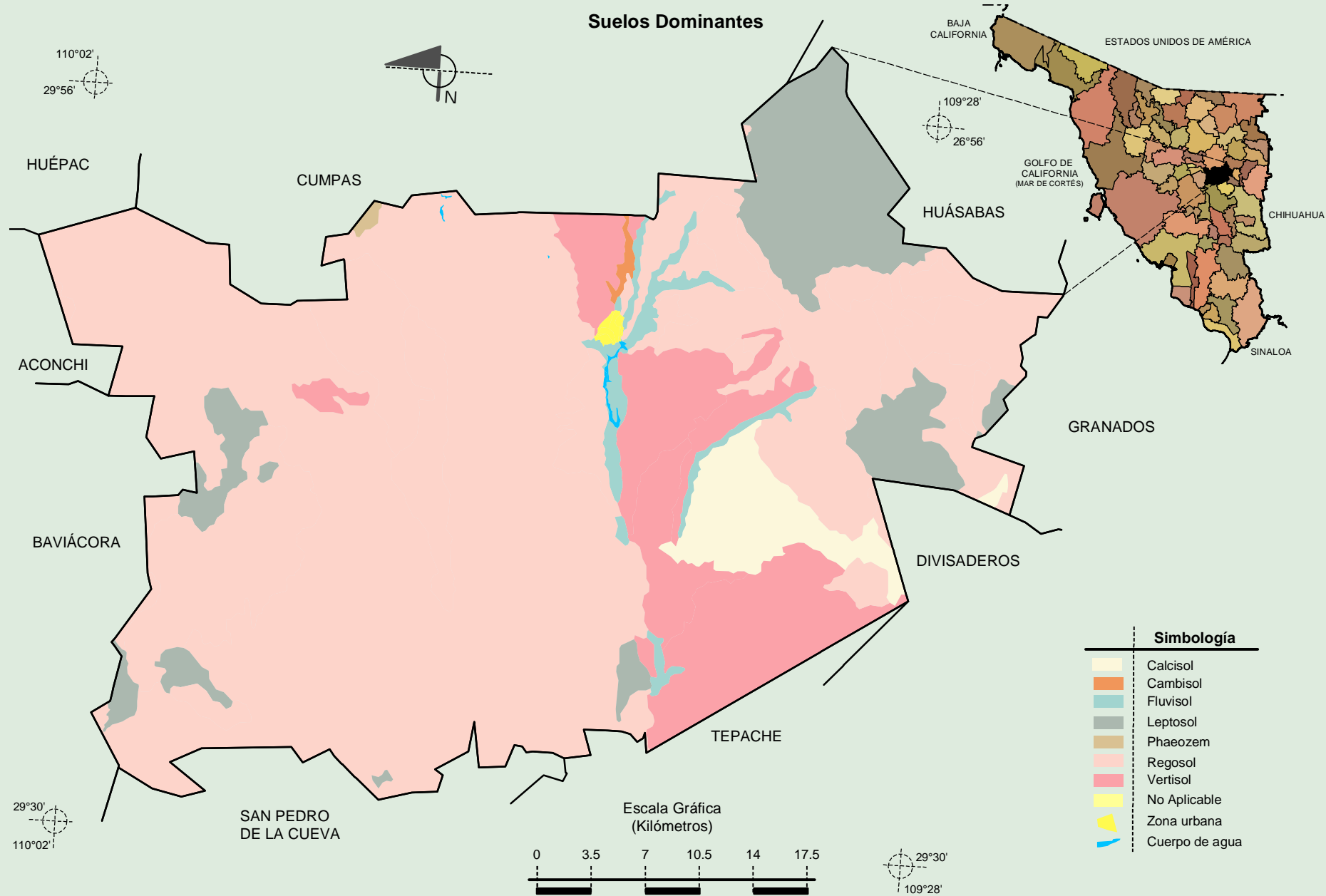
**Compendio de información geográfica municipal de los Estados Unidos Mexicanos
Moctezuma, Sonora**



Fuente: INEGI. *Marco Geoestadístico 2010, versión 4.3.*
 INEGI. Continuo Nacional del Conjunto de Datos Geográficos de la Carta Geológica 1:250 000, serie I.
 INEGI. Información Topográfica Digital Escala 1:250 000 serie III.

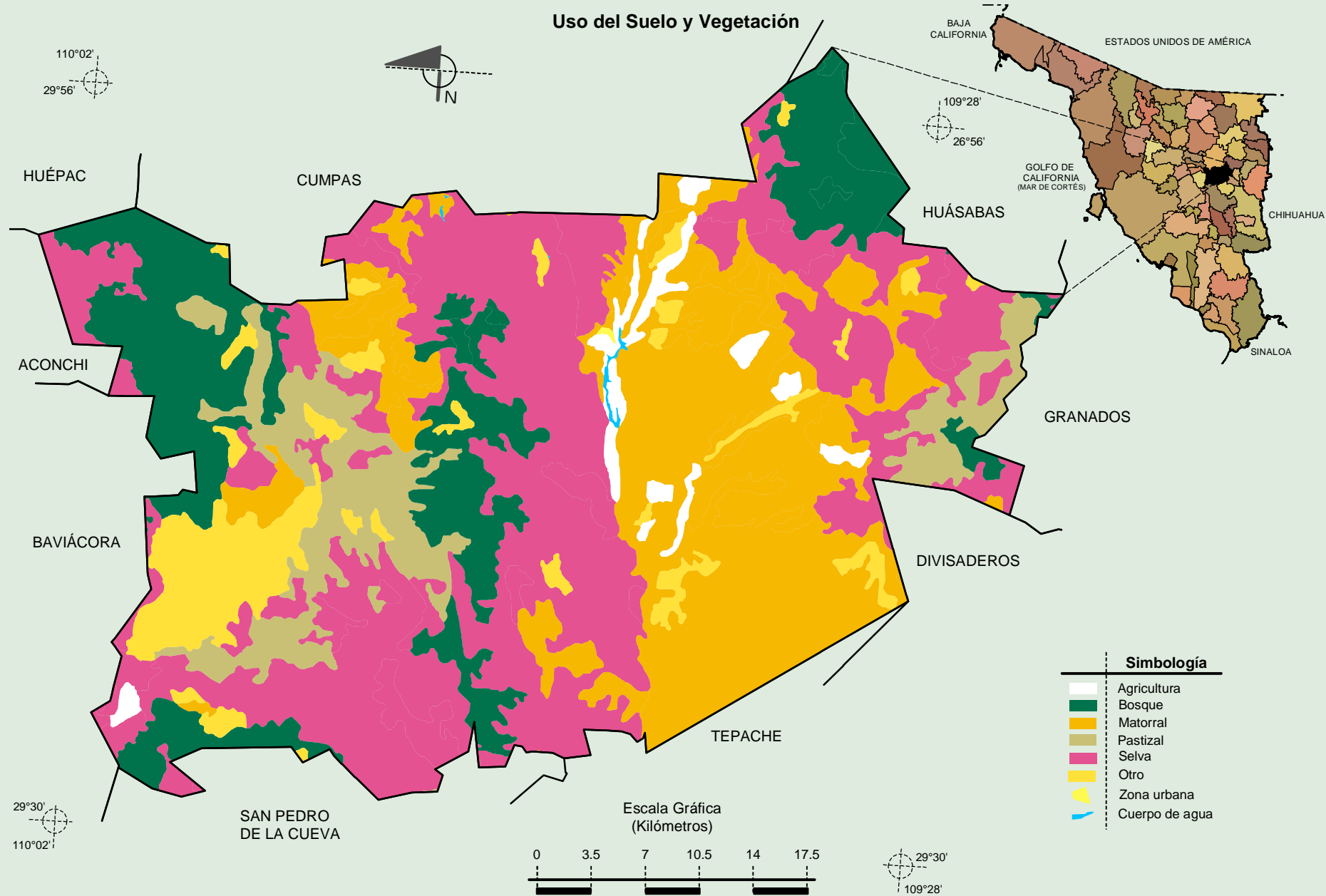
**Compendio de información geográfica municipal de los Estados Unidos Mexicanos
Moctezuma, Sonora**

INEGI. Compendio de información geográfica municipal 2010. Moctezuma, Sonora. 2010



Fuente: INEGI. Marco Geoestadístico 2010, versión 4.3.
INEGI. Conjunto de Datos Vectorial Edafológico, Escala 1:250 000, Serie II (Continuo Nacional).
INEGI. Información Topográfica Digital Escala 1:250 000, serie III.

**Compendio de información geográfica municipal de los Estados Unidos Mexicanos
Moctezuma, Sonora**



Fuente: INEGI. Marco Geoestadístico 2010, versión 4.3.
 INEGI. Conjunto de Datos Vectoriales de Uso del Suelo y Vegetación Serie III Escala 1:250 000.
 INEGI. Información Topográfica Digital Escala 1:250 000 serie III.