



Compendio de información geográfica municipal 2010

Naco

Sonora



Compendio de información geográfica municipal de los Estados Unidos Mexicanos Naco, Sonora clave geoestadística 26039

Ubicación geográfica	Coordenadas y altitud	Colindancias	Otros datos
	Entre los paralelos 31° 02' y 31° 21' de latitud norte; los meridianos 109° 39' y 110° 22' de longitud oeste; altitud entre 1 300 y 2 500 m.	Colinda al norte con el municipio de Santa Cruz y los Estados Unidos de América; al este con los municipios de Agua Prieta y Fronteras; al sur con los municipios de Fronteras y Cananea; al oeste con los municipios de Cananea y Santa Cruz.	Ocupa el 0.69% de la superficie del estado. Cuenta con 65 localidades y una población total de 6 401 habitantes. http://mapserver.inegi.org.mx/mgn2k/ ; resultado del censo 2010.

Fisiografía	Provincia	Subprovincia	Sistemas de topoformas
	Sierras y Llanuras del Norte (90.03%), Sierra Madre Occidental (9.97%).	Llanuras y Medanos del Norte (90.03%), Sierras y Valles del Norte (9.97%).	Valle aluvial intermontano (74.19%), sierra plegada (15.76%), sierra alta (9.97%).

Nota: el porcentaje faltante corresponde a NA con (0.08%)

Clima	Rango de temperatura	Rango de precipitación	Clima
	12 - 18°C.	300 - 600 mm.	Seco templado (54.73%) y semiseco templado (45.27%).

Geología	Periodo	Roca	Sitios de interés
	Cretácico (45.50%), Terciario (42.45%), Cuaternario (9.20%), No definido (2.07%), Neógeno (0.24%) y Oligoceno-Mioceno-Terciario (0.17%).	Sedimentaria: conglomerado (49.04%), lutita-arenisca (24.16%), caliza (7.13%), arenisca (4.42%), arenisca-conglomerado (0.02%). Suelo: aluvial (9.17%). Ígnea extrusiva: arenisca-toba ácida (3.92%), basalto (0.27%) y riolita (0.17%). Ígnea intrusiva: granito (1.33%).	Banco de material: industrial. Minas: fluorita, manganeso y uranio.

Nota: el porcentaje faltante corresponde a Zona Urbana con (0.30%) y NA con (0.07%)

Edafología	Suelo dominante
	Regosol (36.51%), Leptosol (27.33%), Phaeozem (20.77%), Calcisol (13.13%), Vertisol (1.62%), Kastañozem (0.19%) y Luvisol (0.03%).

Nota: el porcentaje faltante corresponde a Zona Urbana con (0.30%) y NA con (0.12%)

	Región hidrológica	Cuenca	Subcuenca	Corrientes de agua	Cuerpos de agua
Hidrografía	Sonora Sur (50.05%), Río Colorado (49.95%).	R. Yaqui (50.05%), Bacanora-Mejorada (49.95%).	R. Agua Prieta (50.05%), Nogales (49.95%).	Intermitentes: Agua Amarga, Agua Dulce, Agua Verde, Agua Zarca, Aguaje el Texano, Corral de Enmedio, El Álamo, El Berrendo, El Burro, El Cajoncito, El Cemento, El Cuervo, El Cuervo (El Pinito), El Chirrión, El Fresnal, El Nogalar, El Parque-Los Cochis, El Peñascal, El Pedregón, El Sauz, El Tule, El Uno, La Bellota, La Coja, La Esquina, La Muela, Los Indios, Los Toros, Mina de Oro, Nogalar, Punta de Agua, San Isidro, San Pedro, Santa Barbara y Tascalito.	No disponibles.

	Uso del suelo	Vegetación
Uso del suelo y vegetación	Agricultura (0.54%) y zona urbana (0.30%).	Pastizal (54.36%), matorral (39.10%), bosque (5.16%) y vegetación de galería (0.21%).

Nota: el porcentaje faltante corresponde a NA con (0.33%)

	Agrícola	Pecuario
Uso potencial de la tierra	Para la agricultura mecanizada continua (15.00%). Para la agricultura con tracción animal continua (40.20%). No aptas para la agricultura (44.50%).	Para el desarrollo de praderas cultivadas (15.00%). Para el aprovechamiento de la vegetación de pastizal (3.80%). Para el aprovechamiento de la vegetación natural diferente del pastizal (51.09%). Para el aprovechamiento de la vegetación natural únicamente por el ganado caprino (29.81%).

Nota: el porcentaje faltante corresponde a Zona Urbana con (0.30%)

Zona urbana	La zona urbana está creciendo sobre rocas sedimentarias del Terciario, en valle aluvial intermontano; sobre áreas donde originalmente había suelo denominado Regosol; tiene clima seco templado y está creciendo sobre terrenos previamente ocupados por matorrales, pastizal y agricultura.
--------------------	--

Zonas arqueológicas y monumentos históricos	No disponible.
--	----------------

Fuente: www.inafed.gob.mx/wb2/ELOCAL/ELOC Enciclopedia

Hablantes de lengua indígena	Dialecto	Número de personas
	Lenguas zapotecas, Mayo, Náhuatl, Purépecha y no especificado.	57.

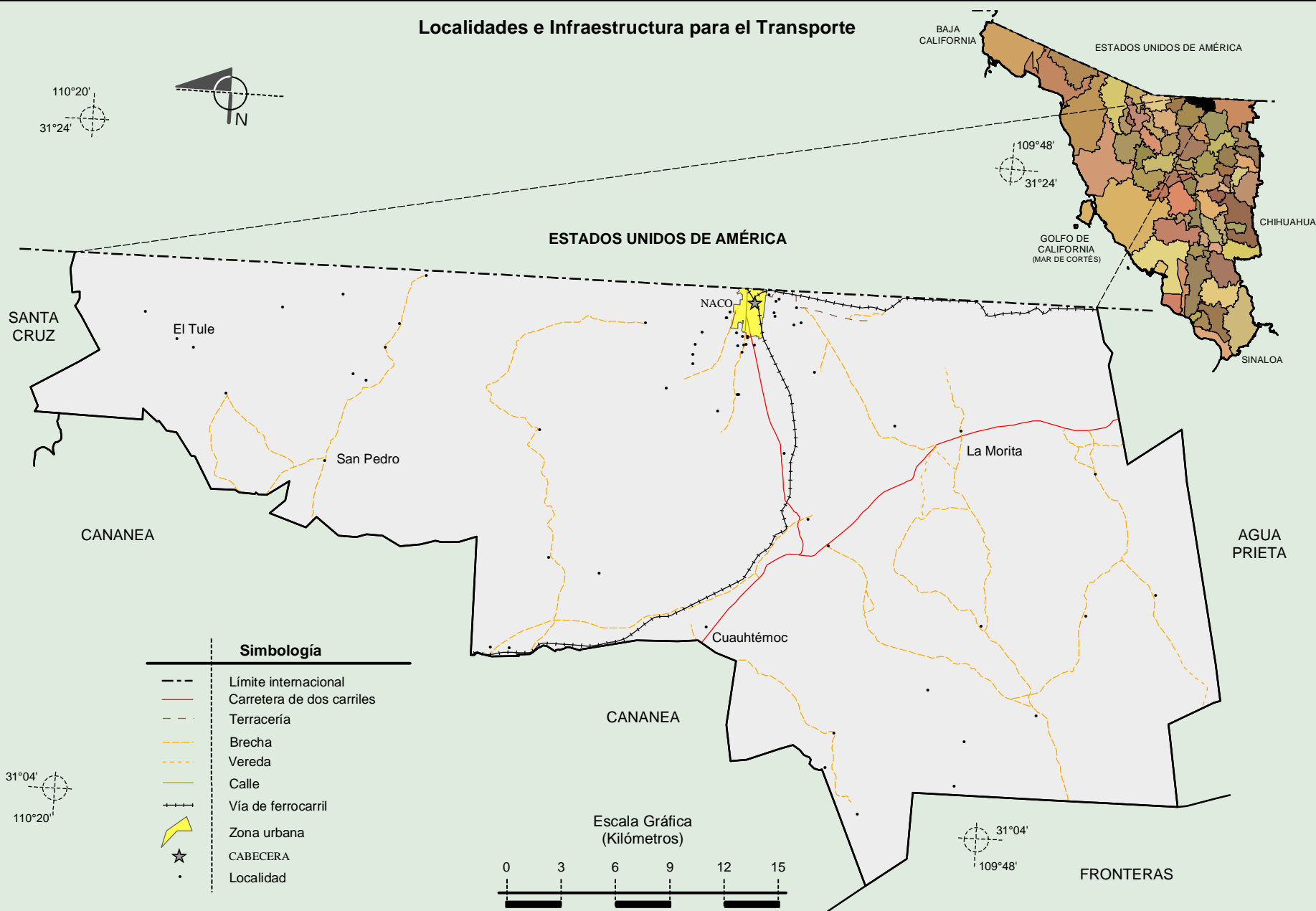
Fuente: INEGI. Sonora. *II Censo de Población y Vivienda, 2005. Tabulados básicos*

Cultura popular	Artesanías	Gastronomía	Música
	No disponible.	No disponible.	No disponible.

Fuente: www.inafed.gob.mx/wb2/ELOCAL/ELOC Enciclopedia

**Compendio de información geográfica municipal de los Estados Unidos Mexicanos
Naco, Sonora**

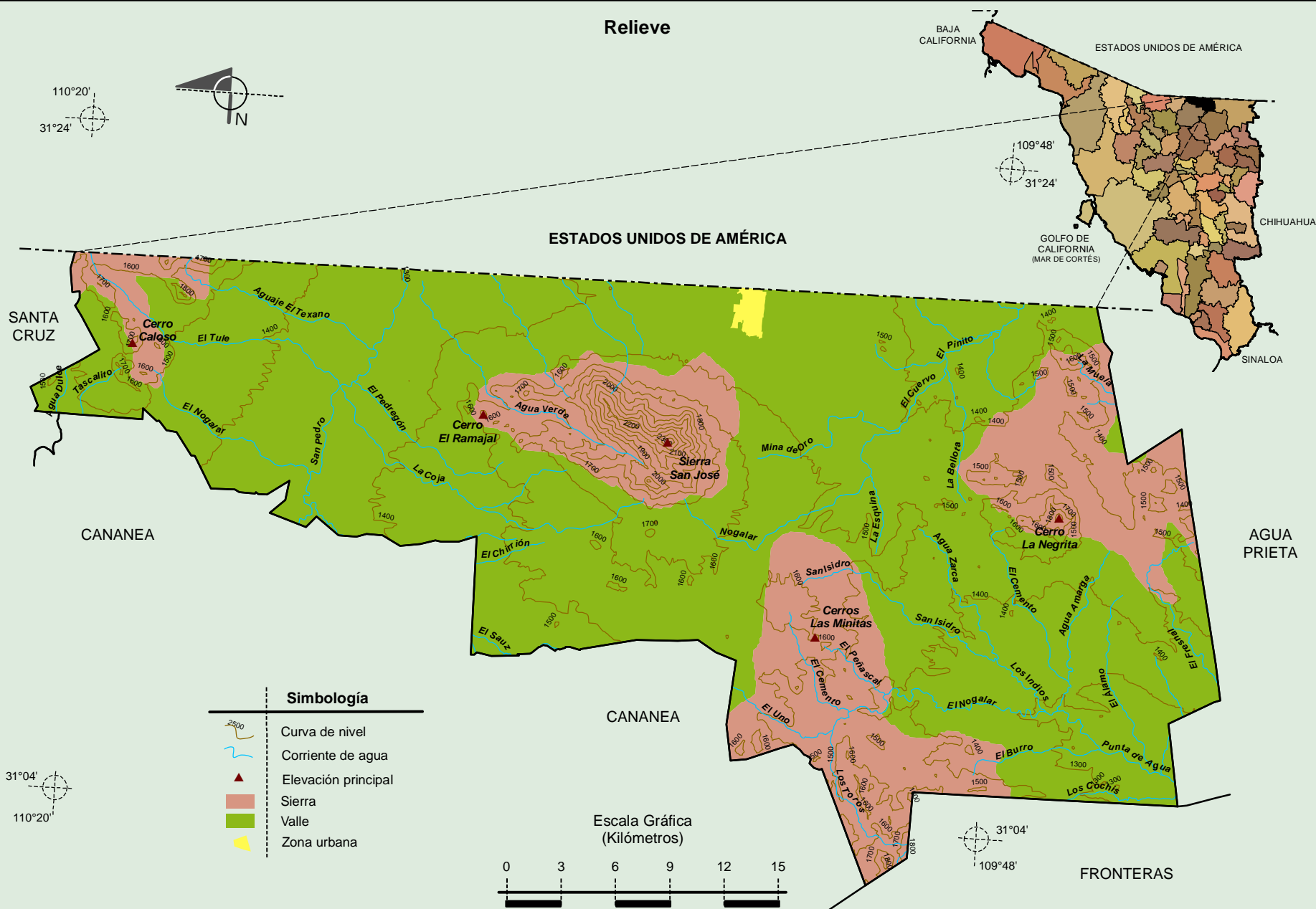
Localidades e Infraestructura para el Transporte



Fuente: INEGI. Marco Geoestadístico 2010, versión 4.3.
INEGI. Información Topográfica Digital Escala 1:250 000 serie III.

Compendio de información geográfica municipal de los Estados Unidos Mexicanos Naco, Sonora

Relieve



Fuente: INEGI. *Marco Geoestadístico 2010, versión 4.3.*

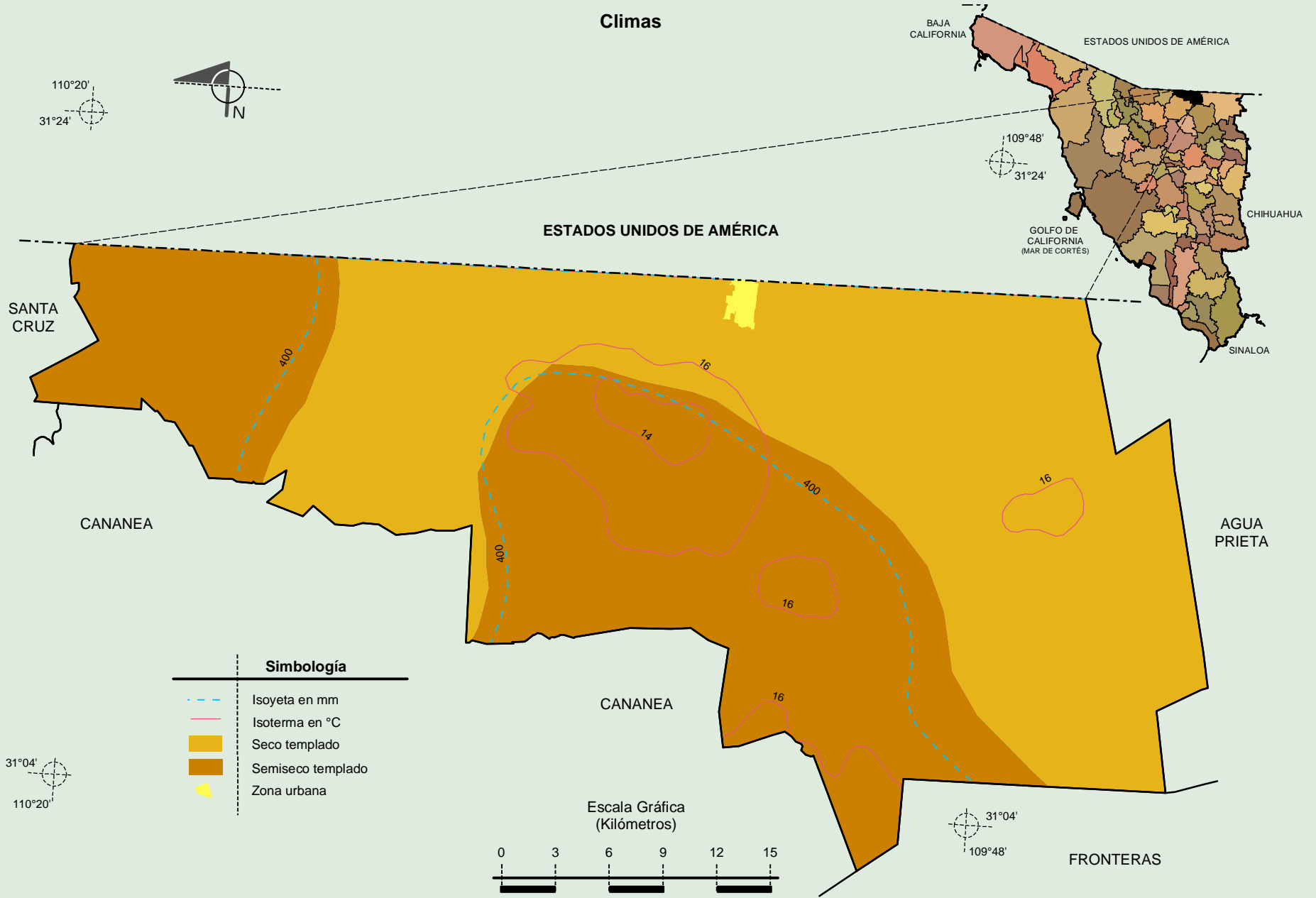
INEGI. Información Topográfica Digital Escala 1:250 000 serie II y serie III.

INEGI. Continuo Nacional del Conjunto de Datos Geográficos de la Carta Fisiográfica 1:1 000 000, serie I.

INEGI-CONAGUA. 2007. Mapa de la Red Hidrográfica Digital de México escala 1:250 000. México.

**Compendio de información geográfica municipal de los Estados Unidos Mexicanos
Naco, Sonora**

Climas



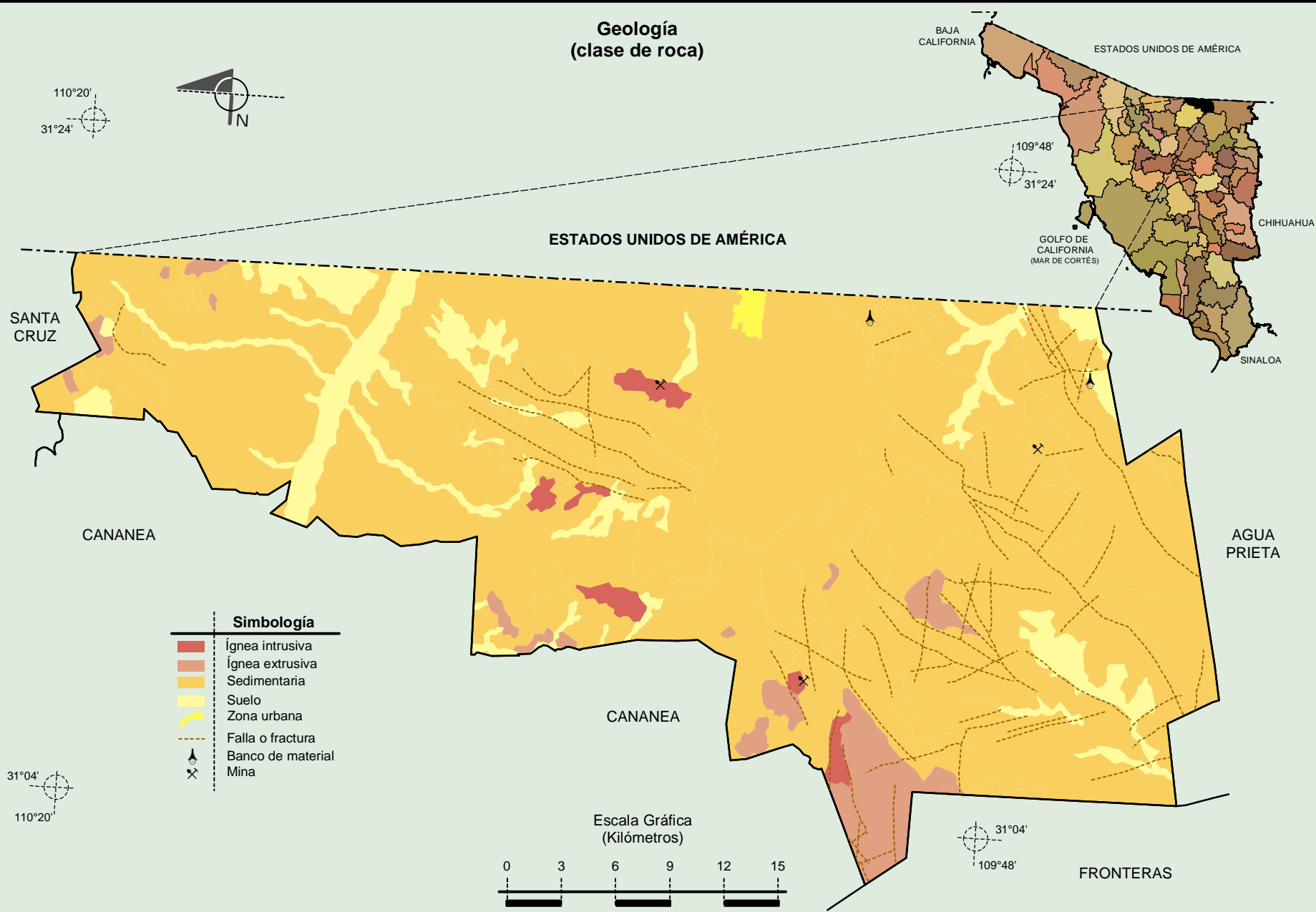
Fuente: INEGI. *Marco Geoestadístico 2010, versión 4.3.*

INEGI. Continuo Nacional del Conjunto de Datos Geográficos de las Cartas de Climas, Precipitación Total Anual y Temperatura Media Anual 1:1 000 000, serie I.

INEGI. Información Topográfica Digital Escala 1:250 000 serie III.

**Compendio de información geográfica municipal de los Estados Unidos Mexicanos
Naco, Sonora**

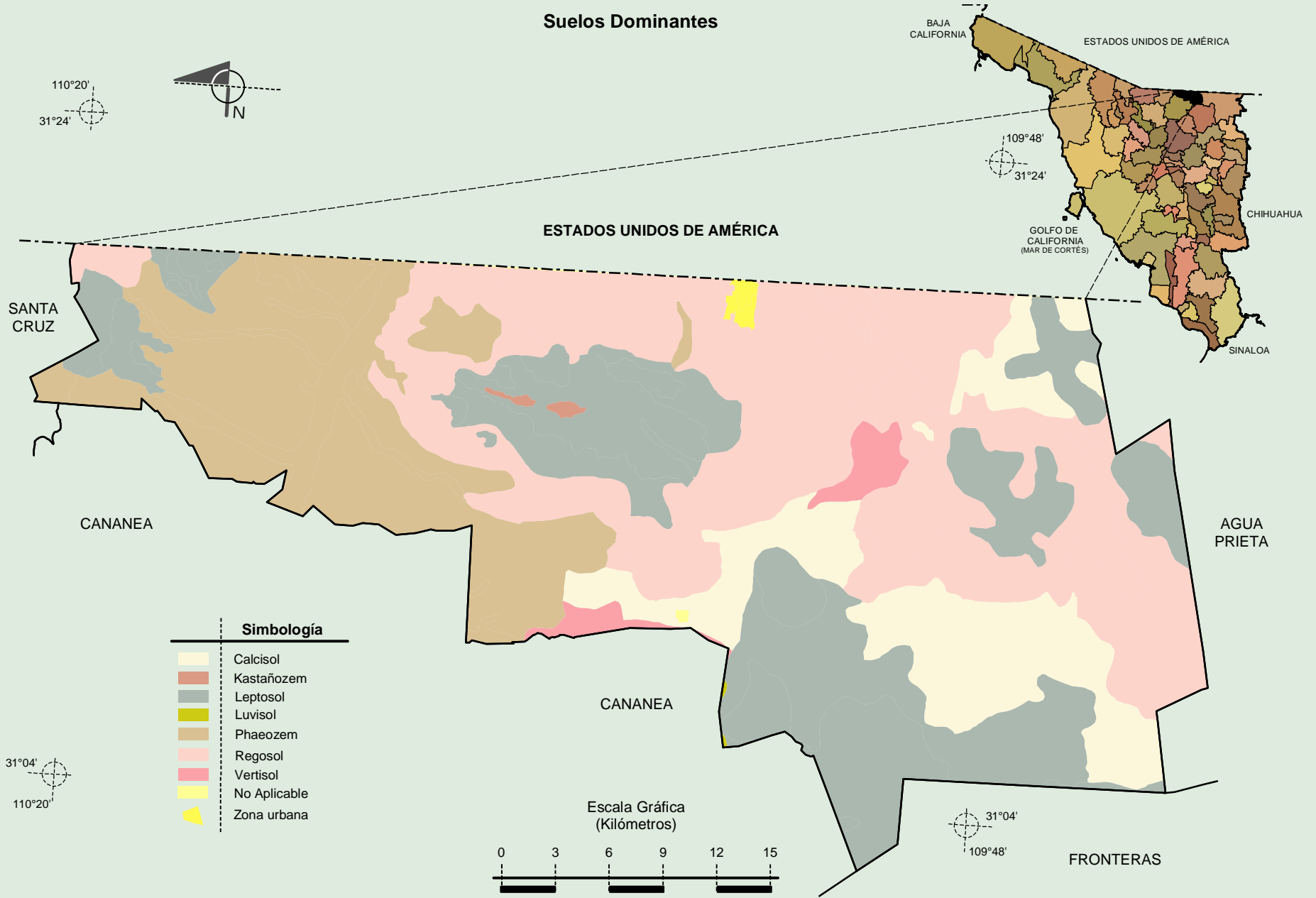
**Geología
(clase de roca)**



Fuente: INEGI. *Marco Geoestadístico 2010, versión 4.3.*
 INEGI. Continuo Nacional del Conjunto de Datos Geográficos de la Carta Geológica 1:250 000, serie I.
 INEGI. Información Topográfica Digital Escala 1:250 000 serie III.

**Compendio de información geográfica municipal de los Estados Unidos Mexicanos
Naco, Sonora**

Suelos Dominantes



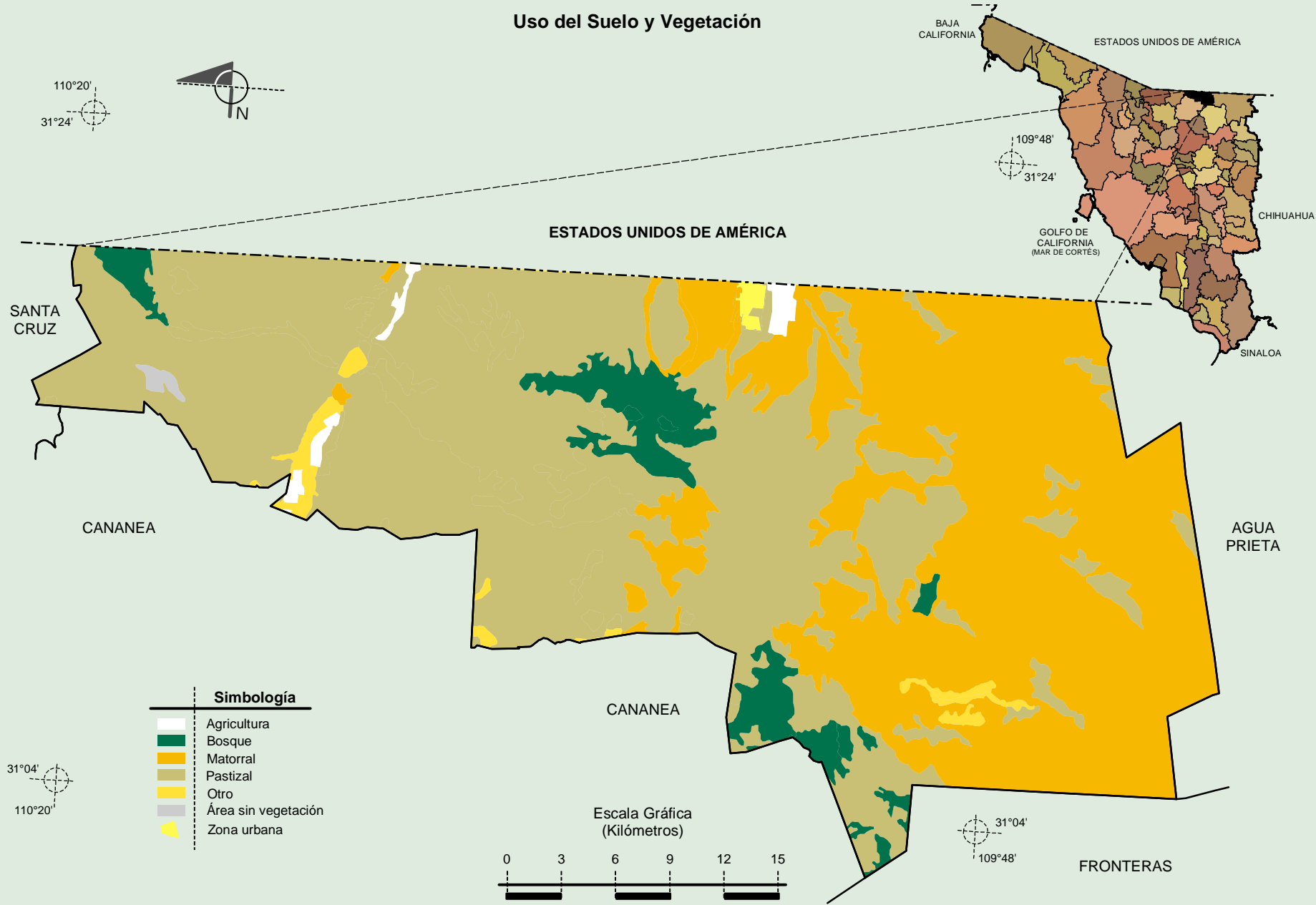
Fuente: INEGI. *Marco Geoestadístico 2010, versión 4.3.*

INEGI. Conjunto de Datos Vectorial Edafológico, Escala 1:250 000, Serie II (Continuo Nacional).

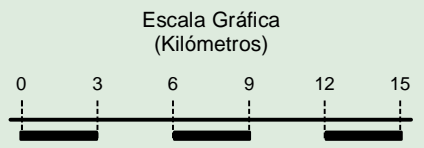
INEGI. Información Topográfica Digital Escala 1:250 000, serie III.

**Compendio de información geográfica municipal de los Estados Unidos Mexicanos
Naco, Sonora**

Uso del Suelo y Vegetación



- Simbología**
- Agricultura
 - Bosque
 - Matorral
 - Pastizal
 - Otro
 - Área sin vegetación
 - Zona urbana



Fuente: INEGI. *Marco Geoestadístico 2010, versión 4.3.*
 INEGI. Conjunto de Datos Vectoriales de Uso del Suelo y Vegetación Serie III Escala 1:250 000.
 INEGI. Información Topográfica Digital Escala 1:250 000 serie III.