



Compendio de información geográfica municipal 2010

Navojoa

Sonora



Compendio de información geográfica municipal de los Estados Unidos Mexicanos Navojoa, Sonora clave geoestadística 26042

Ubicación geográfica	Coordenadas y altitud	Colindancias	Otros datos
	Entre los paralelos 26° 37' y 27° 26' de latitud norte; los meridianos 109° 03' y 109° 50' de longitud oeste; altitud entre 100 y 600 m.	Colinda al norte los municipios de Cajeme y Quiriego; al oeste con los municipios de Quiriego y Álamos; al sur con los municipios de Álamos, Huatabampo y Etchojoa; al este con los municipios de Huatabampo, Etchojoa, Benito Juárez y Cajeme.	Ocupa el 1.54% de la superficie del estado. Cuenta con 501 localidades y una población total de 157 729 habitantes. http://mapserver.inegi.org.mx/mgn2k/ ; resultado del censo 2010.

Fisiografía	Provincia	Subprovincia	Sistemas de topoformas
	Llanura Costera del Pacífico (76.94%), Sierra Madre Occidental (23.06%).	Llanura Costera y Deltas de Sonora y Sinaloa (76.94%), Pie de La Sierra (23.06%).	Bajada con lomerío (42.06%), Llanura costera (24.97%), Llanura deltáica (18.73%), Lomerío con valles (8.64%), Sierra alta (3.22%), Valle abierto de montaña con lomerío (2.38%).

Clima	Rango de temperatura	Rango de precipitación	Clima
	22 - 28°C.	300 - 800 mm.	Seco muy cálido y cálido (65.68%), muy seco muy cálido y cálido (30.28%), semisecho muy cálido y cálido (4.04%).

Geología	Periodo	Roca	Sitios de interés
	Cuaternario (51.27%), Neógeno (29.25%), Cretácico (9.83%), Oligoceno-Mioceno-Terciario (5.91%), No definido (2.01%), No aplicable (0.35%).	Suelo: aluvial (44.08%). Sedimentaria: arenisca-conglomerado (20.22%), conglomerado (14.28%), caliza (0.19%). Ígnea intrusiva: granodiorita (9.64%). Ígnea extrusiva: toba ácida (2.85%), toba ácida-brecha volcánica ácida (1.87%), basalto (1.82%), riolita-toba ácida (1.19%), basalto-brecha volcánica básica (0.12%). Metamórfica: metasedimentaria (2.01%), esquisto (0.33%) y No aplicable (0.02%).	Banco de material: agregados e industrial.

Nota: el porcentaje faltante corresponde a Zona Urbana con (1.33%) y Cuerpos de Agua con (0.05%)

Edafología	Suelo dominante
	Vertisol (44.12%), Regosol (26.35%), Calcisol (8.29%), Leptosol (7.09%), Fluvisol (4.91%), Phaeozem (4.72%), Luvisol (2.11%), Chernozem (0.56%), Kastañozem (0.07%) y No aplicable (0.40%).

Nota: el porcentaje faltante corresponde a Zona Urbana con (1.33%) y Cuerpos de Agua con (0.05%)

	Región hidrológica	Cuenca	Subcuenca	Corrientes de agua	Cuerpos de agua
Hidrografía	Sonora Sur (87.33%), Sinaloa (12.67%).	R. Mayo (86.65%), Estero Bacorehuis (12.67), R. Yaqui (0.68%).	R. Mayo-Navojoa (81.60%), A de Masiaca (8.96%), A. Cocoraque (4.60%), A. Camahuiroa (3.70%), R. Yaqui-Vicam (0.68%), R. Mayo-P. Adolfo Ruíz Cortínez (0.43%), A. Cedro (0.03%).	Perennes: Río Mayo, Yávaros Intermitentes: Ayajaquia, Baboscachi, Basiabampo, Basiateco, Basiateco, Chulaloe, Coletabampo, El Cocoraque, El Corchero, El Guayparín, El Jinocore, El Obispo, El Pan, El topoli, El Tori, Huasacaso, La Biznaga, La Caña, La Cina, La Gallina, La Palmita, La Pitahaya, Las Guasimas, Las Lajas, Las Rastras, Los Batequis, Los Capomitos, Masiaca, Mayo, San Bartolo, San Juan, San Pedro, Tetacoba, Tierra Blanca.	Perennes: El Verano, Los Ángeles, El Tori Intermitentes: Los Caritos (0.05%).

Uso del suelo y vegetación	Uso del suelo	Vegetación
	Agricultura (24.39%) y zonas urbanas (1.33%).	Selva (27.39%), matorral (23.66%), pastizal (22.74%), y No aplicable (0.44%).

Nota: el porcentaje faltante corresponde a Cuerpos de Agua con (0.05%)

Uso potencial de la tierra	Agrícola	Pecuario
	Para la agricultura mecanizada continua (84.15%). Para la agricultura con tracción animal continua (2.43%). No apta para la agricultura (12.04%).	Para el desarrollo de praderas cultivadas (84.16%). Para el aprovechamiento de la vegetación natural diferente del pastizal (11.98%). Para el aprovechamiento de la vegetación natural únicamente por el ganado caprino (1.98%). No apta para el aprovechamiento pecuario (0.50%).

Nota: el porcentaje faltante corresponde a Zona Urbana con (1.33%) y Cuerpos de Agua con (0.05%)

Zona urbana	Las zonas urbanas están creciendo sobre suelos del Cuaternario y rocas sedimentarias del Neógeno en llanura deltaica y llanura costera; sobre áreas donde originalmente había suelos denominados Vertisol y Fluvisol; tienen clima muy seco muy cálido y cálido y seco muy cálido y cálido y están creciendo sobre terrenos previamente ocupados por agricultura y selva.
--------------------	---

Zonas arqueológicas y monumentos históricos	Arquitectónicos: Palacio municipal; Iglesia del Sagrado Corazón de Jesús. Escultóricos: Monumento erigido a la memoria del general Álvaro Obregón, el monumento erigido a la Plaza Cinco de Mayo con el busto del general Ignacio Zaragoza; el monumento a la Madre, monumento a la memoria de don Benito Juárez y el monumento al maestro.
--	--

Fuente: www.inafed.gob.mx/wb2/ELOCAL/ELOC_Enciclopedia

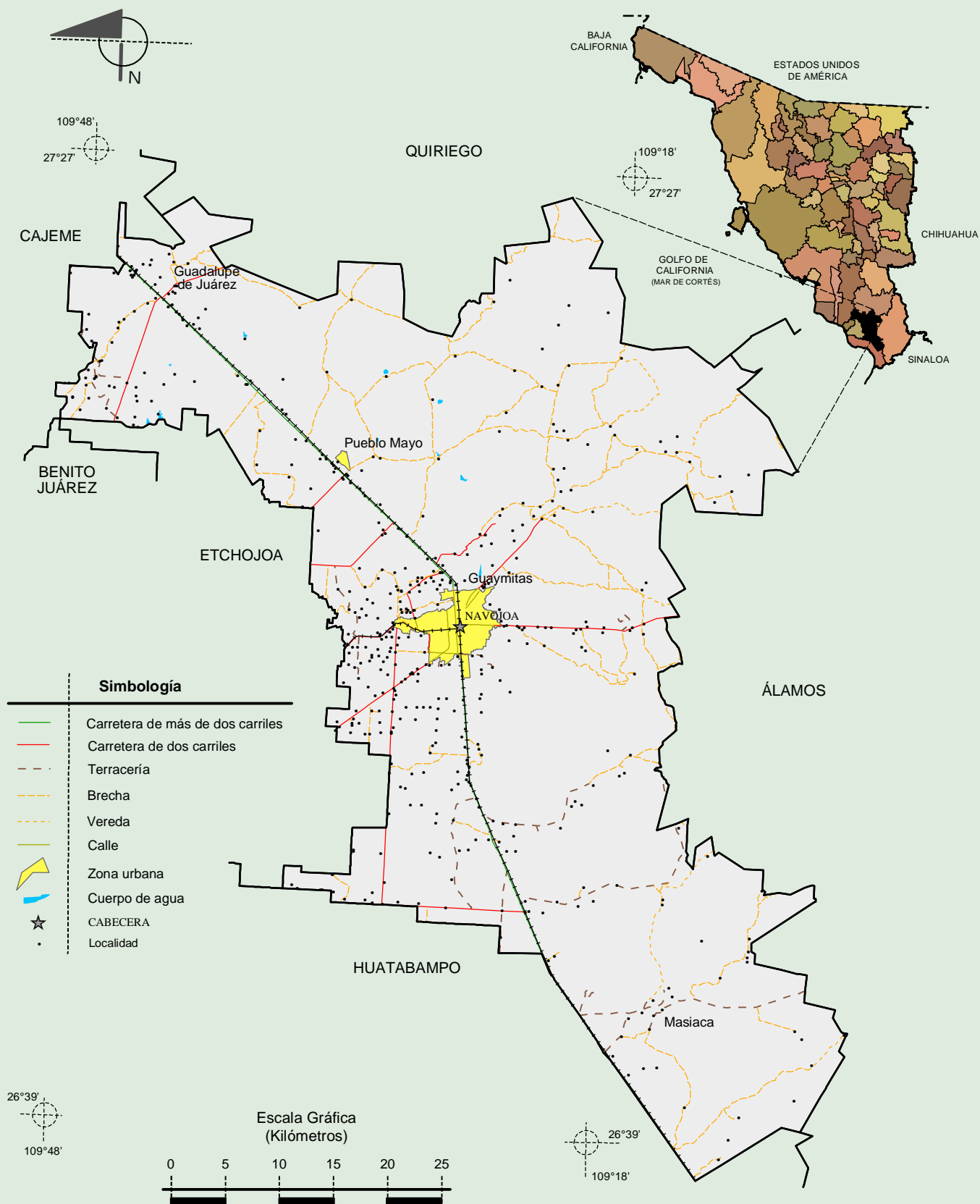
Hablantes de lengua indígena	Dialecto	Número de personas
	Mayo, Tarahumara, Guarijío, Yaqui y No especificado.	6 181.

Fuente: INEGI. Sonora. II Censo de Población y Vivienda, 2005. Tabulados básicos

Cultura popular	Artesanías	Gastronomía	Música
	Los indígenas mayos tejen la palma y el carrizo y elaboran petates y güaris (cestos) en algunos lugares elaboran ollas, tejas, trastes de barro cocido.	Carne asada, tortilla de harina, gallina pinta (maíz con frijol y cola de res), huacavaqui (cocido de carne con garbanzo, elotes, calabazas) y panelas (a base de leche cuajada).	No disponible.

Fuente: www.inafed.gob.mx/wb2/ELOCAL/ELOC_Enciclopedia

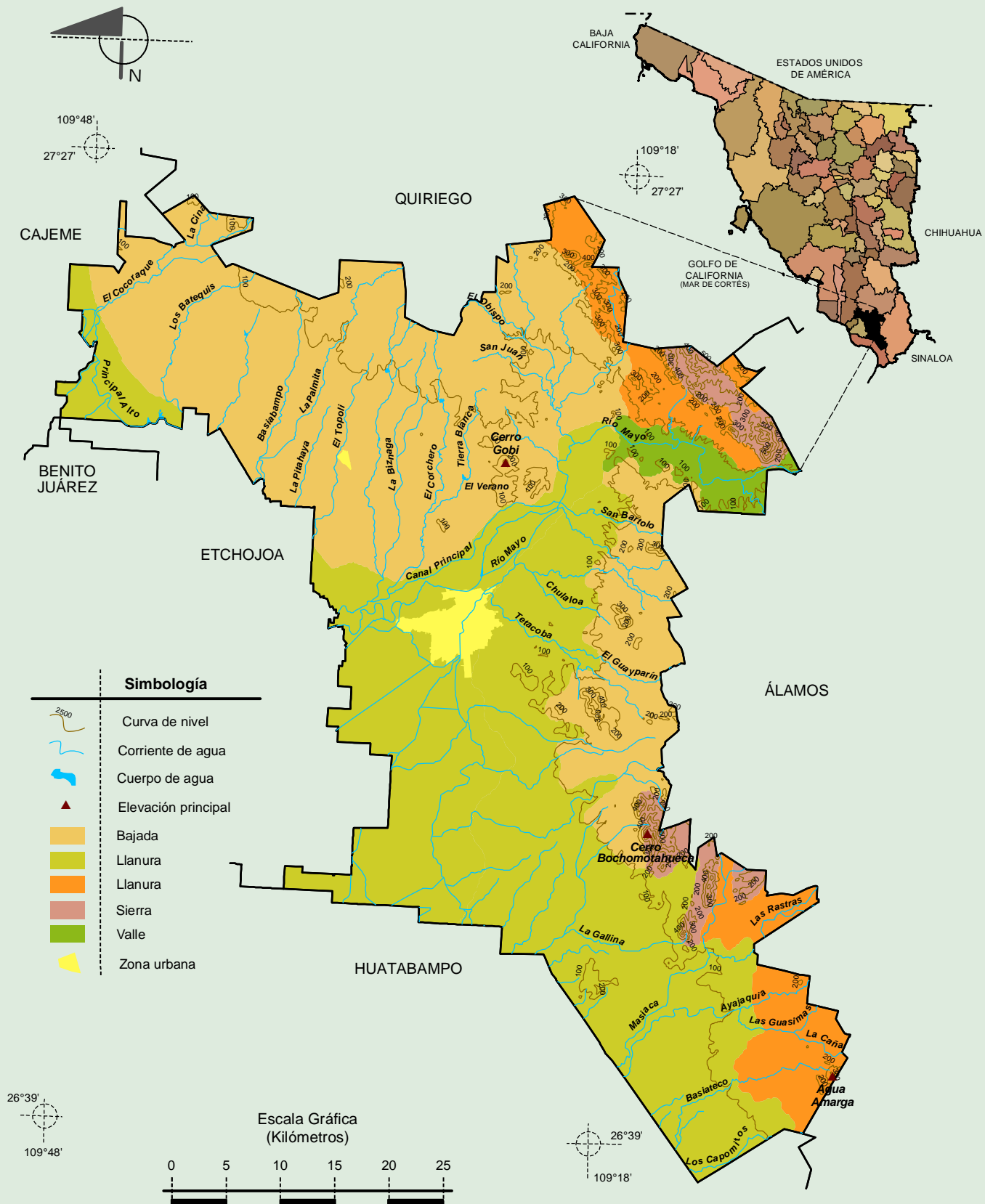
Localidades e Infraestructura para el Transporte



Fuente: INEGI. Marco Geoestadístico 2010, versión 4.3.
 INEGI. Información Topográfica Digital Escala 1:250 000 serie III.

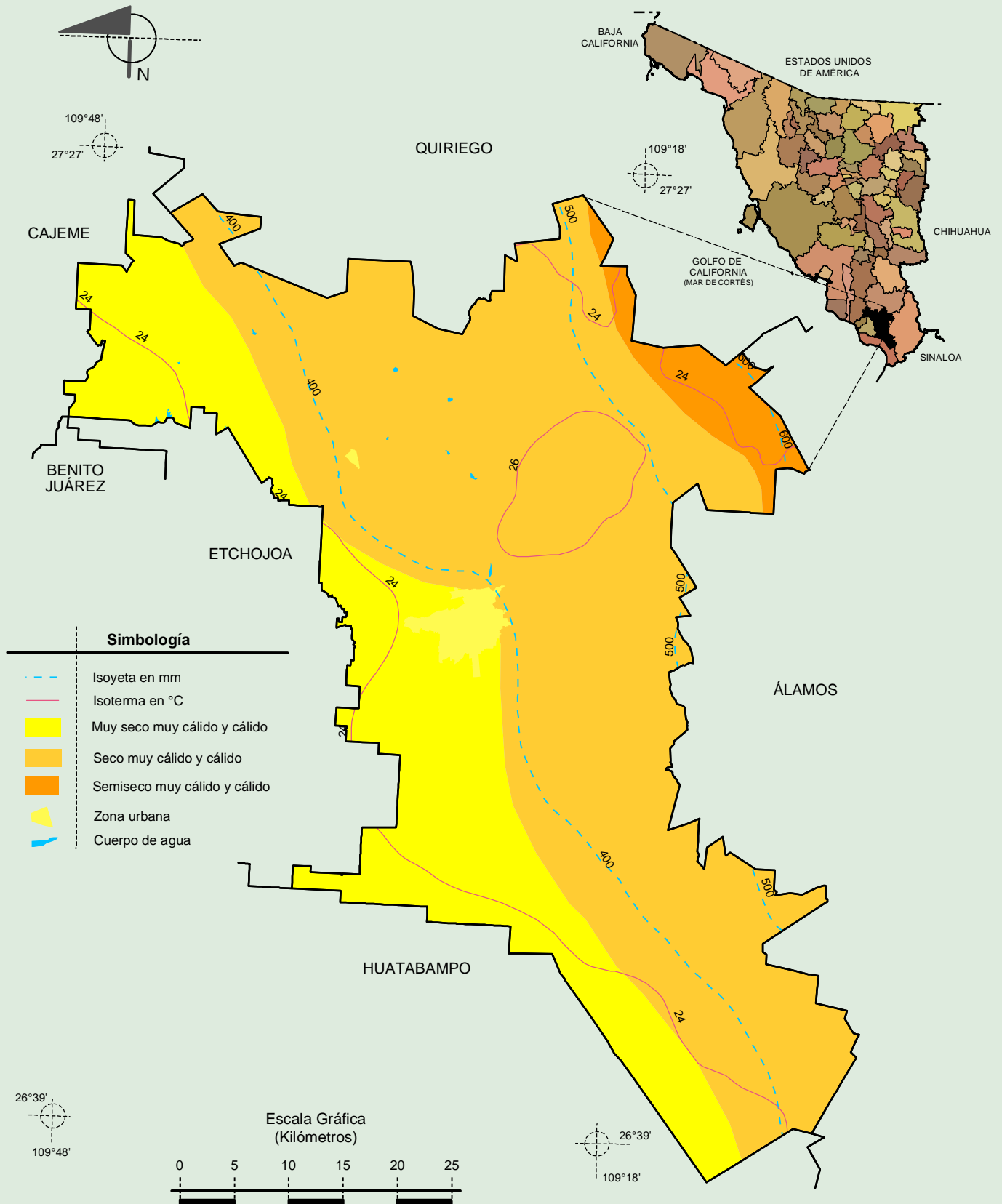
Compendio de información geográfica municipal de los Estados Unidos Mexicanos
 Navojoa, Sonora

Relieve



Fuente: INEGI. *Marco Geoestadístico 2010, versión 4.3.*
 INEGI. Información Topográfica Digital Escala 1:250 000 serie II y serie III.
 INEGI. Continuo Nacional del Conjunto de Datos Geográficos de la Carta Fisiográfica 1:1 000 000, serie I.
 INEGI-CONAGUA. 2007. Mapa de la Red Hidrográfica Digital de México escala 1:250 000. México.

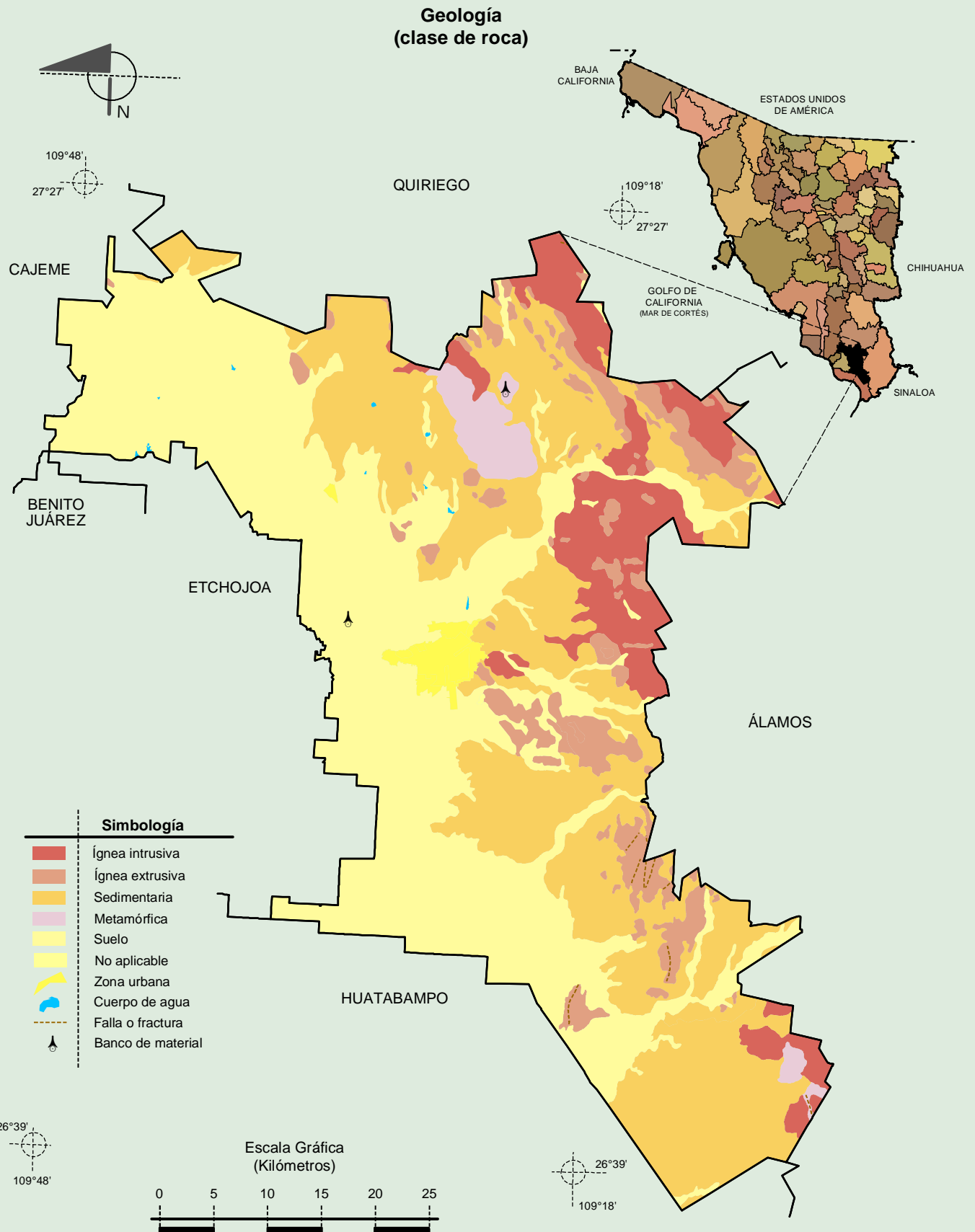
Climas



Fuente: INEGI. *Marco Geoestadístico 2010, versión 4.3.*

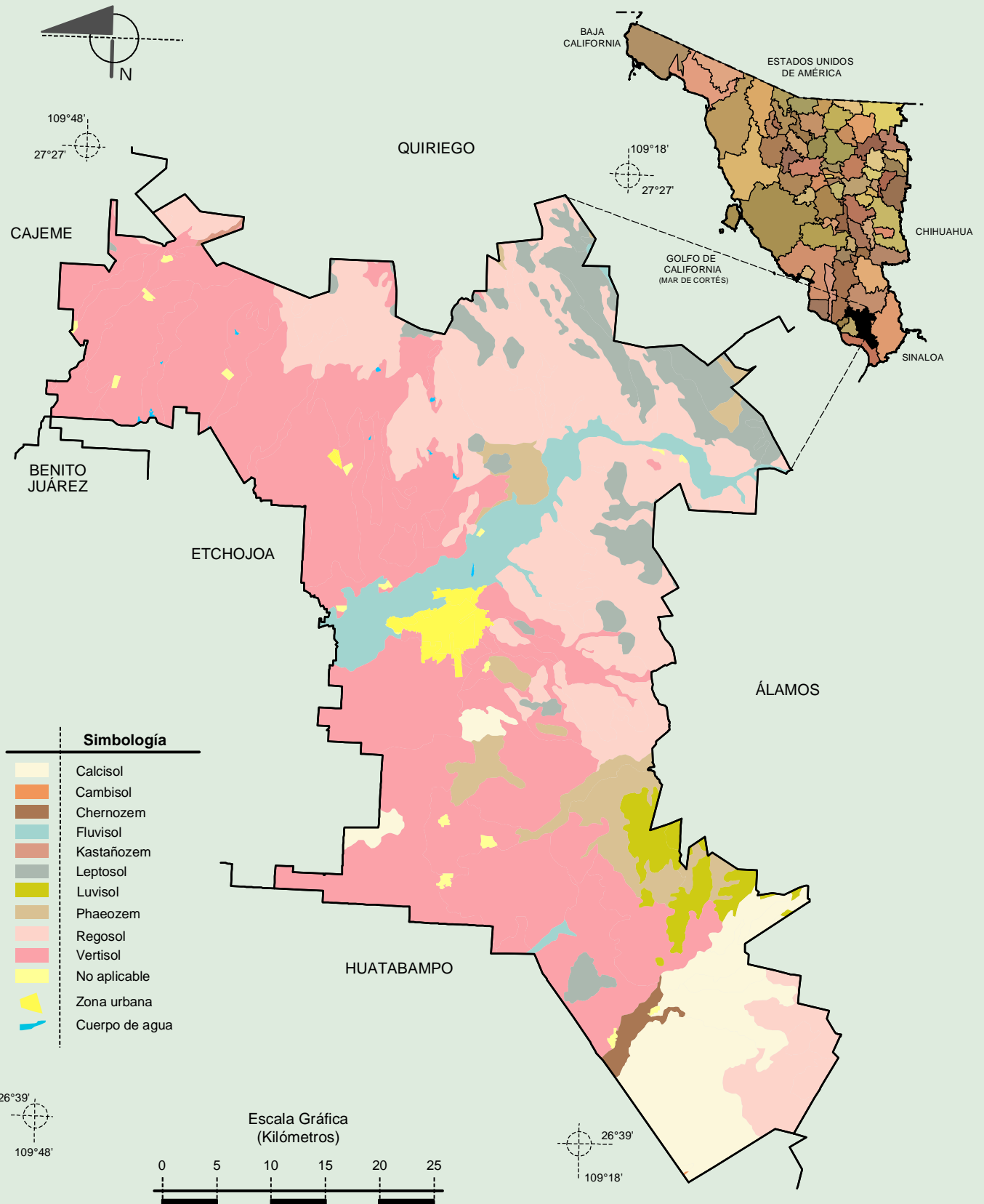
INEGI. Continuo Nacional del Conjunto de Datos Geográficos de las Cartas de Climas, Precipitación Total Anual y Temperatura Media Anual 1:1 000 000, serie I.

INEGI. Información Topográfica Digital Escala 1:250 000 serie III.



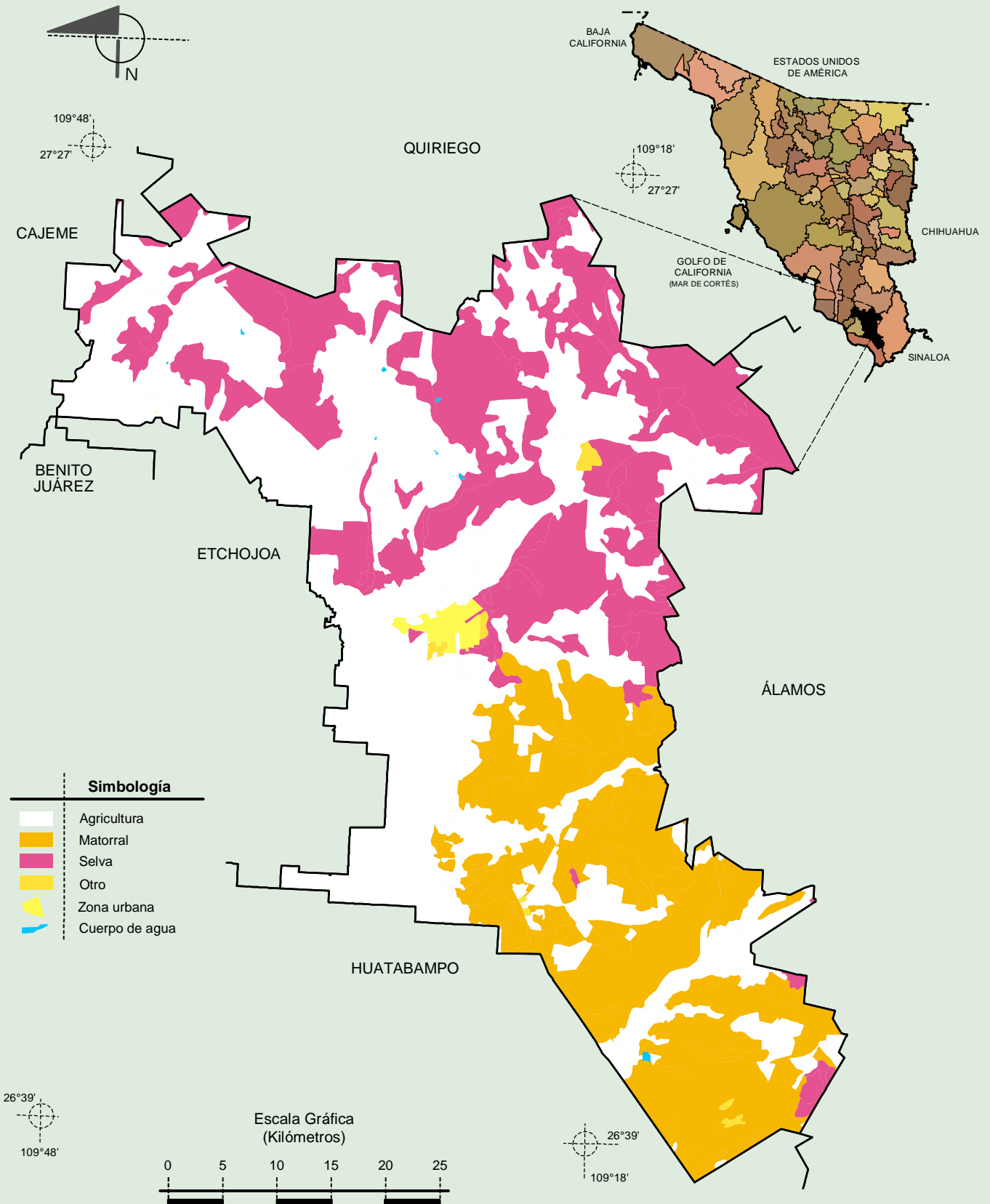
Fuente: INEGI. *Marco Geoestadístico 2010, versión 4.3.*
 INEGI. Continuo Nacional del Conjunto de Datos Geográficos de la Carta Geológica 1:250 000, serie I.
 INEGI. Información Topográfica Digital Escala 1:250 000 serie III.

Suelos Dominantes



Fuente: INEGI. *Marco Geoestadístico 2010, versión 4.3.*
 INEGI. Conjunto de Datos Vectorial Edafológico, Escala 1:250 000, Serie II (Continuo Nacional).
 INEGI. Información Topográfica Digital Escala 1:250 000, serie III.

Uso del Suelo y Vegetación



Fuente: INEGI. *Marco Geoestadístico 2010, versión 4.3.*
INEGI. Conjunto de Datos Vectoriales de Uso del Suelo y Vegetación Serie III Escala 1:250 000.
INEGI. Información Topográfica Digital Escala 1:250 000 serie III.