



# Compendio de información geográfica municipal 2010

Nogales

Sonora



INSTITUTO NACIONAL  
DE ESTADÍSTICA Y GEOGRAFÍA

## Compendio de información geográfica municipal de los Estados Unidos Mexicanos Nogales, Sonora clave geoestadística 26043

|                             | Coordenadas y altitud  | Colindancias  | Otros datos   |
|-----------------------------|--|---|---|
| <b>Ubicación geográfica</b> | Entre los paralelos 31° 00' y 31° 23' de latitud norte; los meridianos 110° 39' y 111° 22' de longitud oeste; altitud entre 900 y 2 200 m. | Colinda al norte con el municipio de Sáric y los Estados Unidos de América; al este con los Estados Unidos de América y el municipio de Santa Cruz; al sur con los municipios de Santa Cruz, Ímuris, Magdalena y Tubutama; al oeste con los municipios de Tubutama y Sáric. | Ocupa el 0.98% de la superficie del estado.<br>Cuenta con 254 localidades y una población total de 220 292 habitantes.<br><a href="http://mapserver.inegi.org.mx/mgn2k/">http://mapserver.inegi.org.mx/mgn2k/</a> ; resultado del censo 2010. |

|                    | Provincia  | Subprovincia  | Sistemas de topoformas  |
|--------------------|--|---|---|
| <b>Fisiografía</b> | Sierra Madre Occidental (69.85%), Llanura Sonorense (15.90%), Sierras y Llanuras del Norte (14.22%). | Sierras y Valles del Norte (69.85%), Sierras y Llanuras Sonorenses (15.90%), Llanuras y Medanos del Norte (14.22%). | Sierra alta (60.17%), Sierra escarpada con lomerío (15.90%), Llanura aluvial (11.04%), Valle intermontano (9.68%), Lomerío escarpado (2.16%), Sierra plegada (1.02%). |

*Nota: el porcentaje faltante corresponde a NA con (0.03%)*

|              | Rango de temperatura | Rango de precipitación | Clima   |
|--------------|----------------------|------------------------|---|
| <b>Clima</b> | 12 - 20°C.           | 300 - 700 mm.          | Semiseco templado (81.51%), seco semicálido (16.16%) y semiseco semicálido (2.33%). |

|                 | Periodo   | Roca   | Sitios de interés     |
|-----------------|---|--|-----------------------|
| <b>Geología</b> | Terciario (36.26%), Oligoceno-Mioceno-Terciario (28.96%), Cretácico (16.98%), No definido (7.84%), Cuaternario (6.95%), No aplicable (0.26%), Neógeno (0.21%), y Paleógeno (0.14%). | Sedimentaria: conglomerado (33.80%), lutita-arenisca (2.66%), arenisca-conglomerado (1.57%), arenisca (1.31%).<br>Ígnea extrusiva: riolita (21.08%), toba ácida (9.01%), riolita-riodacita (3.17%), andesita (0.22%), basalto (0.21%).<br>Ígnea intrusiva: granito (16.49%), diorita (0.22%)<br>Suelo: aluvial (6.96%)<br>Metamórfica: gneis (0.87%).<br>No aplicable (0.03%). | Minas: plata y cobre. |

*Nota: el porcentaje faltante corresponde a Zona Urbana con (2.40%)*

|                   |   |
|-------------------|---|
| <b>Edafología</b> | Suelo dominante   |
|                   | Leptosol (65.70%), Regosol (26.85%), Phaeozem (4.15%), Fluvisol (0.75%) y Cambisol (0.08%). |

Nota: el porcentaje faltante corresponde a Zona Urbana con (2.40%) y NA con (0.07%)

|                    | Región hidrológica                            | Cuenca   | Subcuenca  | Corrientes de agua   | Cuerpos de agua |
|--------------------|---|--|--|--|-----------------|
| <b>Hidrografía</b> | Sonora Norte (68.61%), Río Colorado (31.39%). | R. Concepción-A. Cocaspera (68.61%), Bacanora-Mejorada (31.39%). | R. Altar (37.04%), Nogales (31.39%), R. de Los Alisos (30.05%), Magdalena (1.37%), A. Cocaspera (0.15%). | Intermitentes: Bambuto, El Cumaral, El Pilar, El Sahuaral, El Saucito, El Tapón, La Calera, La Capilla, La Casona, La Escondida, La Galera, Las Avispas, Las Mariposas, Las Minitas, Los Cajoncitos, Los Jacalones, Los Yaquis, Real Viejo, San José, San Luis, Santa Juliana.<br>Perennes: Altar, Santa Cruz. | No disponibles. |

| <b>Uso del suelo y vegetación</b> | Uso del suelo                              | Vegetación  |
|-----------------------------------|--|---|
|                                   | Zona urbana (2.40%) y agricultura (0.16%). | Pastizal (46.09%), bosque (38.63%), matorral (12.28%), vegetación de galería (0.24%), mezquital (0.11%) y No aplicable (0.09%). |

| <b>Uso potencial de la tierra</b> | Agrícola   | Pecuario   |
|-----------------------------------|--|--|
|                                   | Para la agricultura mecanizada continua (0.68%).<br>Para la agricultura con tracción animal continua (1.53%).<br>No apta para la agricultura (95.39%). | Para el desarrollo de praderas cultivadas (0.68%).<br>Para el aprovechamiento de la vegetación de pastizal (31.31%).<br>Para el aprovechamiento de la vegetación natural diferente del pastizal (1.53%).<br>Para el aprovechamiento de la vegetación natural únicamente por el ganado caprino (64.08%) |

Nota: el porcentaje faltante corresponde a Zona Urbana con (2.40%)

|                    |  |
|--------------------|--|
| <b>Zona urbana</b> | La zona urbana está creciendo sobre rocas sedimentarias del Terciario y rocas intrusivas del Cretácico, en lomerío escarpado y llanura aluvial; sobre áreas donde originalmente había suelos denominados Leptosol y Regosol; tiene clima semiseco templado y está creciendo sobre terrenos previamente ocupados por bosque y pastizales. |
|--------------------|--|

|  |   |
|--|---|
| <b>Zonas arqueológicas y monumentos históricos</b> | Arquitectónicos: Puerta de México, aduana de entrada, México-Estados Unidos de Norteamérica.<br>Históricos: Benito Juárez y a la Revolución Mexicana. |
|--|---|

Fuente: [www.inafed.gob.mx/wb2/ELOCAL/ELOC\\_Enciclopedia](http://www.inafed.gob.mx/wb2/ELOCAL/ELOC_Enciclopedia)

| <b>Hablantes de lengua indígena</b> | Dialecto  | Número de personas |
|-------------------------------------|---|--------------------|
|                                     | Mayo, Lenguas mixtecas, Yaqui, Mazahua y No especificado. | 1 452.             |

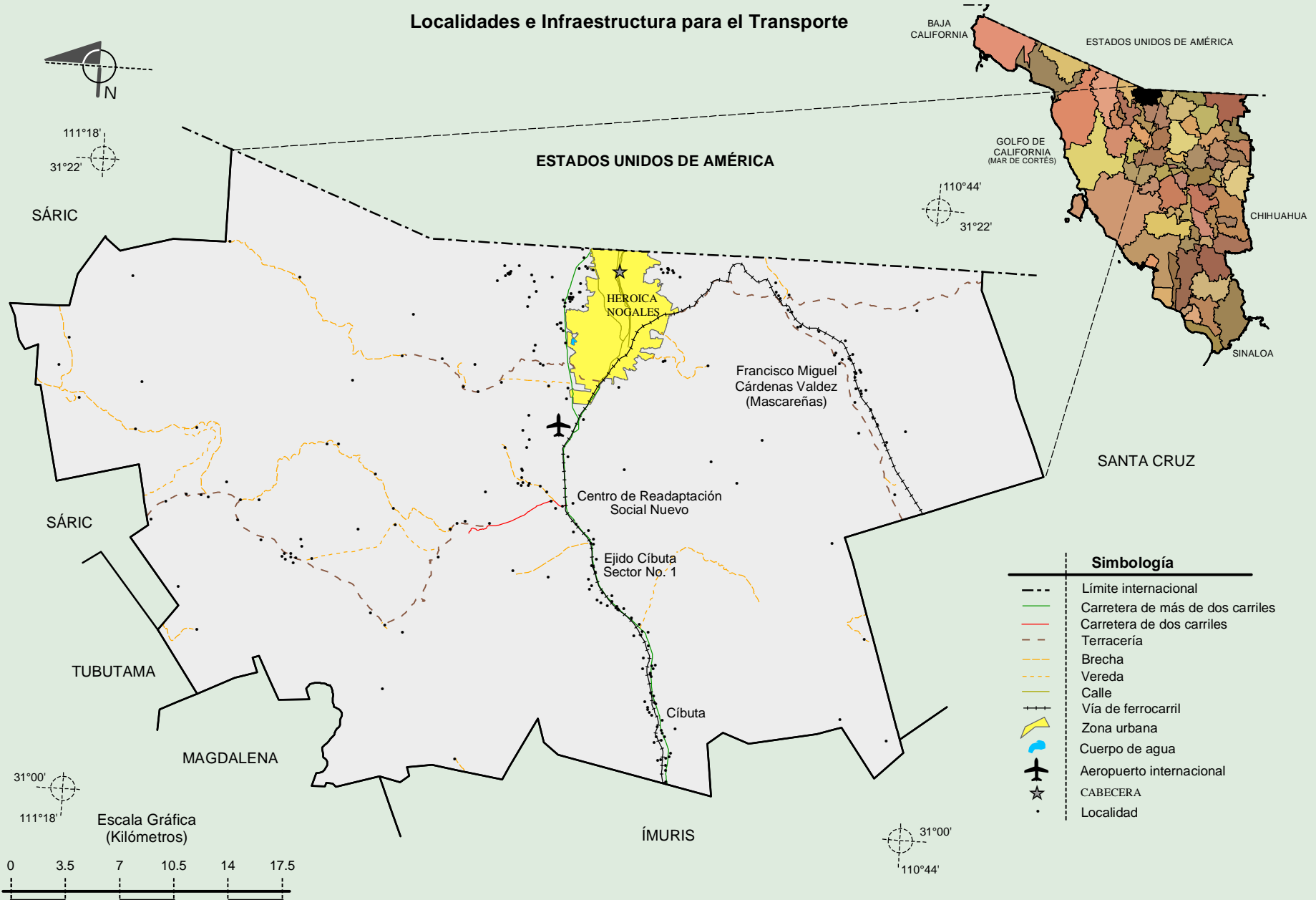
Fuente: INEGI. Sonora. II Censo de Población y Vivienda, 2005. Tabulados básicos

| <b>Cultura popular</b> | Artesanías     | Gastronomía  | Música         |
|------------------------|----------------|--|----------------|
|                        | No disponible. | Alimentos: Carne asada, comida china, tortillas de harina, frijoles meneados, machaca, etcétera. | No disponible. |

Fuente: [www.inafed.gob.mx/wb2/ELOCAL/ELOC\\_Enciclopedia](http://www.inafed.gob.mx/wb2/ELOCAL/ELOC_Enciclopedia)

compendio de información geográfica municipal de los Estados Unidos Mexicanos  
**Nogales, Sonora**

**Localidades e Infraestructura para el Transporte**



**Simbología**

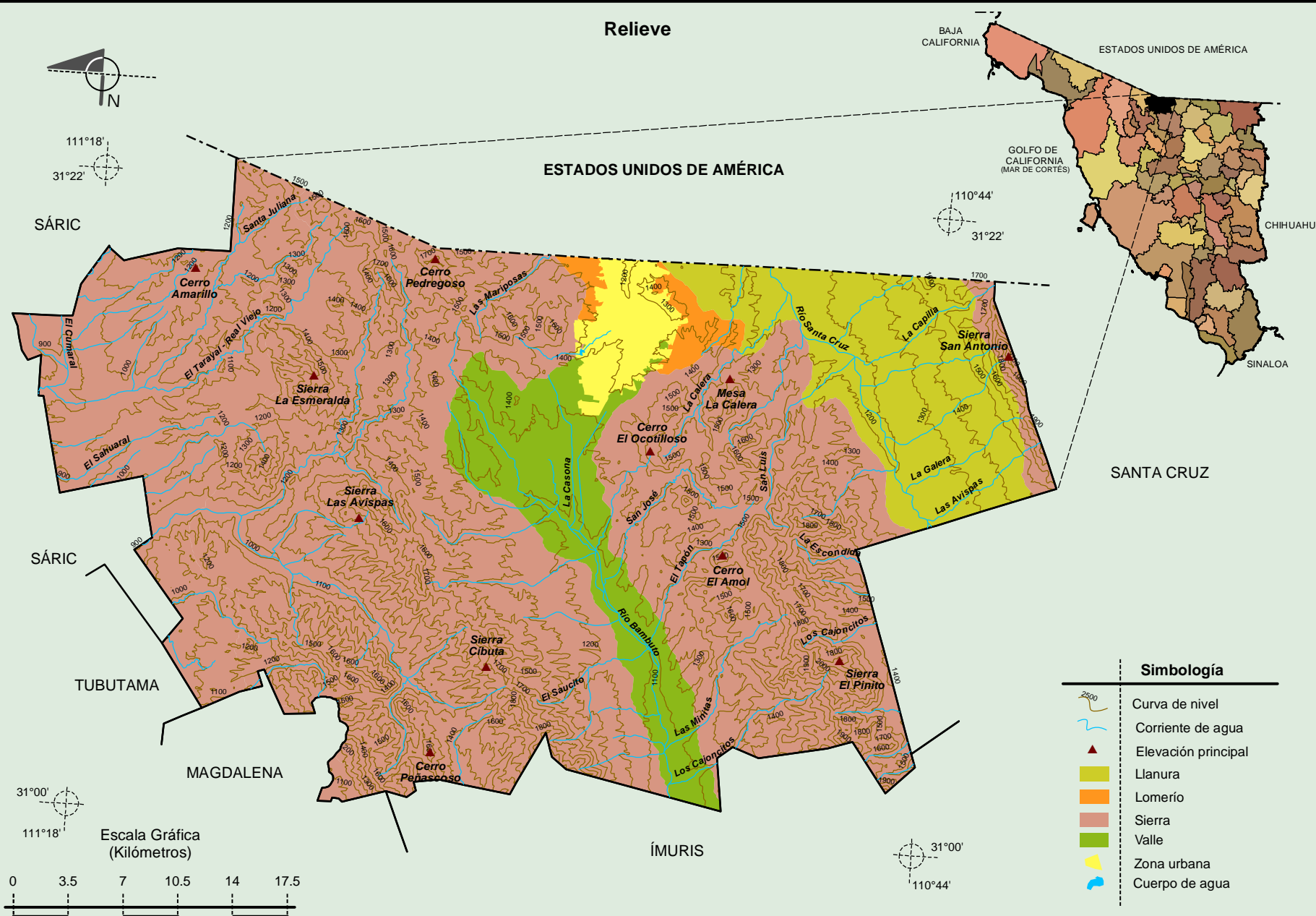
- Límite internacional
- Carretera de más de dos carriles
- Carretera de dos carriles
- Terracería
- Brecha
- Vereda
- Calle
- Vía de ferrocarril
- Zona urbana
- Cuerpo de agua
- Aeropuerto internacional
- CABECERA
- Localidad

INEGI. Compendio de información geográfica municipal 2010. Nogales, Sonora. 2010

Fuente: INEGI. Marco Geoestadístico 2010, versión 4.3.  
 INEGI. Información Topográfica Digital Escala 1:250 000 serie III.

# Compendio de información geográfica municipal de los Estados Unidos Mexicanos Nogales, Sonora

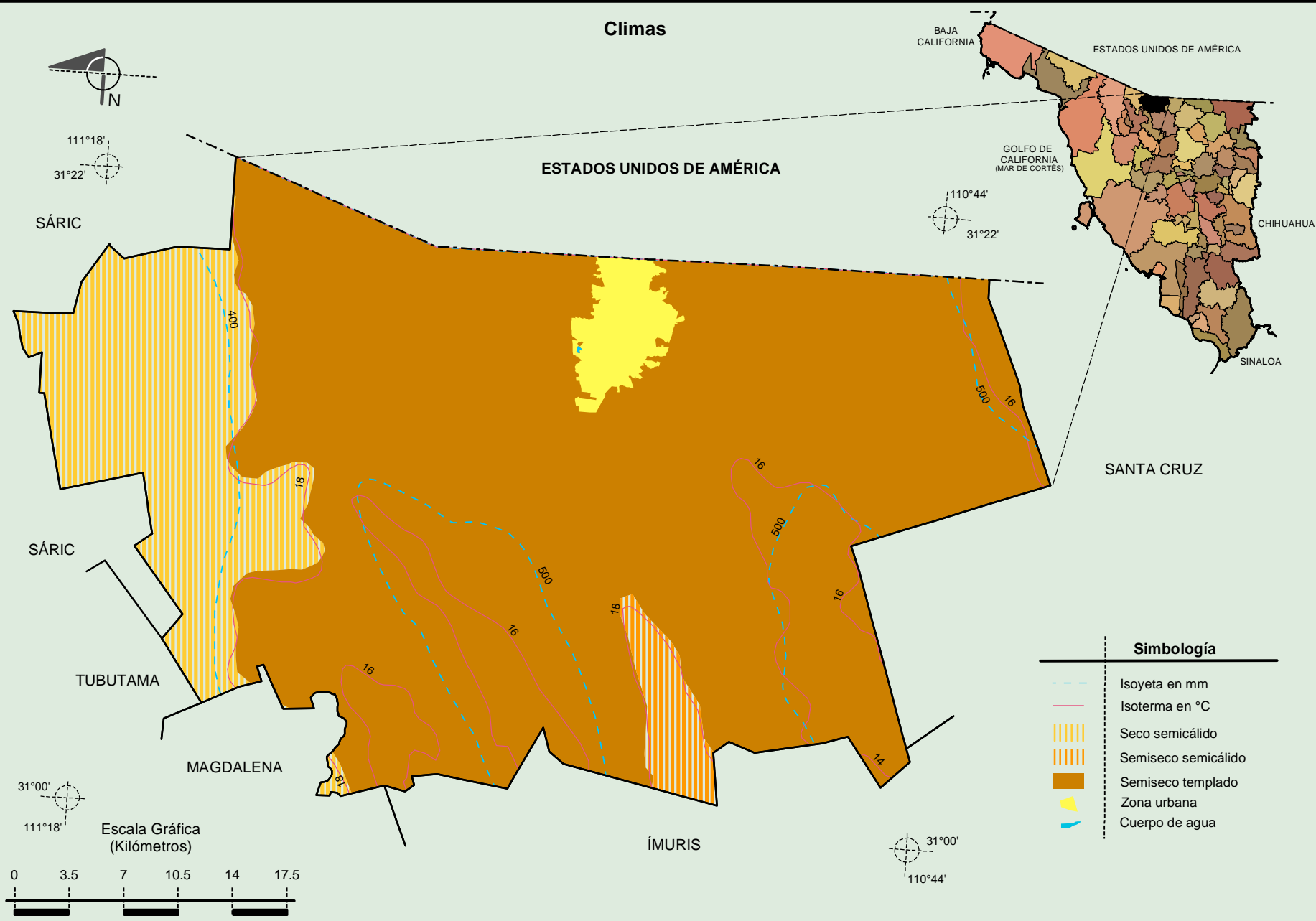
## Relieve



Fuente: INEGI. *Marco Geoestadístico 2010, versión 4.3.*  
 INEGI. Información Topográfica Digital Escala 1:250 000 serie II y serie III.  
 INEGI. Continuo Nacional del Conjunto de Datos Geográficos de la Carta Fisiográfica 1:1 000 000, serie I.  
 INEGI-CONAGUA. 2007. Mapa de la Red Hidrográfica Digital de México escala 1:250 000. México.

**Compendio de información geográfica municipal de los Estados Unidos Mexicanos  
Nogales, Sonora**

**Climas**



INEGI. Compendio de información geográfica municipal 2010. Nogales, Sonora. 2010

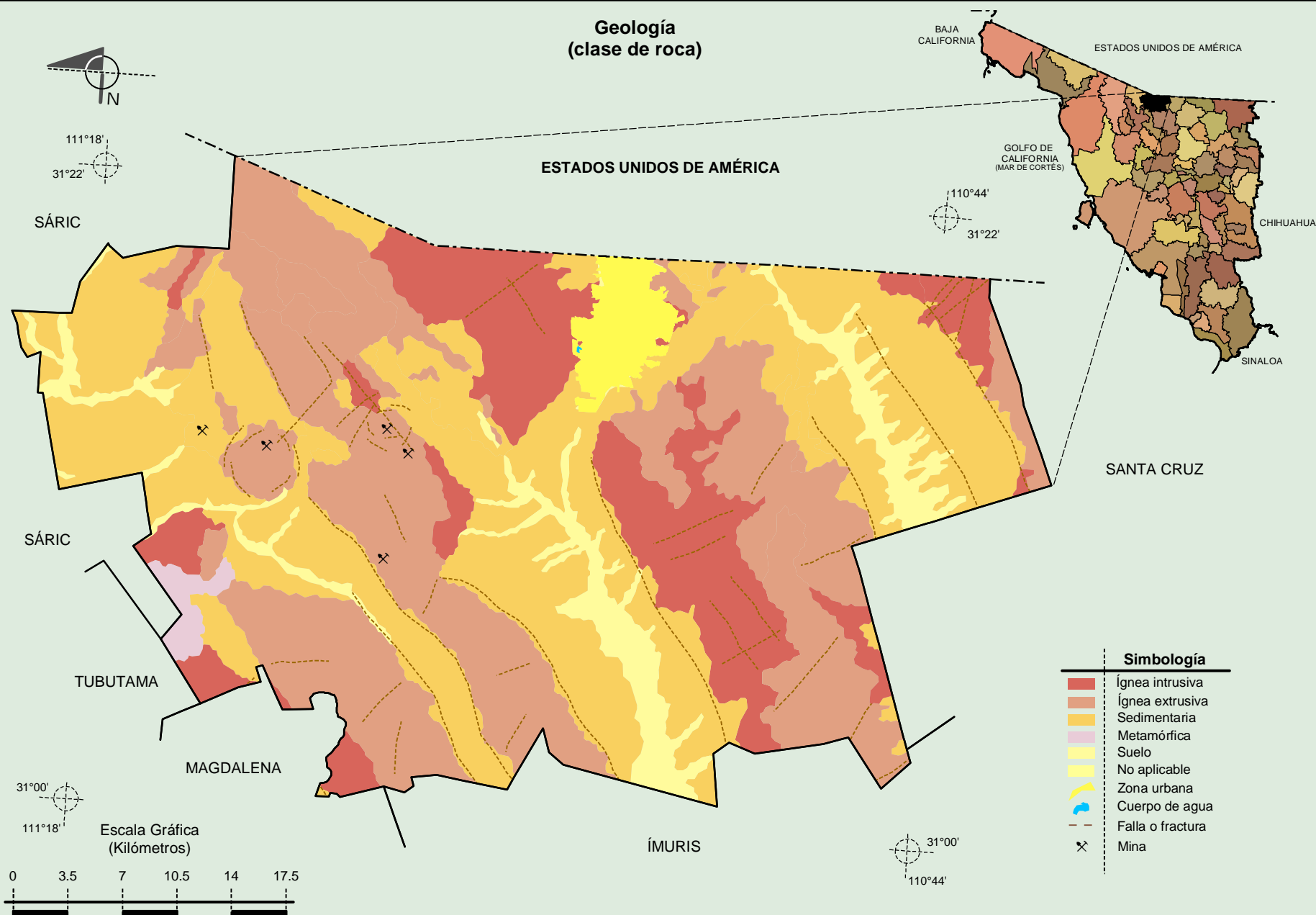
Fuente: INEGI. Marco Geoestadístico 2010, versión 4.3.

INEGI. Continuo Nacional del Conjunto de Datos Geográficos de las Cartas de Climas, Precipitación Total Anual y Temperatura Media Anual 1:1 000 000, serie I.

INEGI. Información Topográfica Digital Escala 1:250 000 serie III.

**Compendio de información geográfica municipal de los Estados Unidos Mexicanos  
Nogales, Sonora**

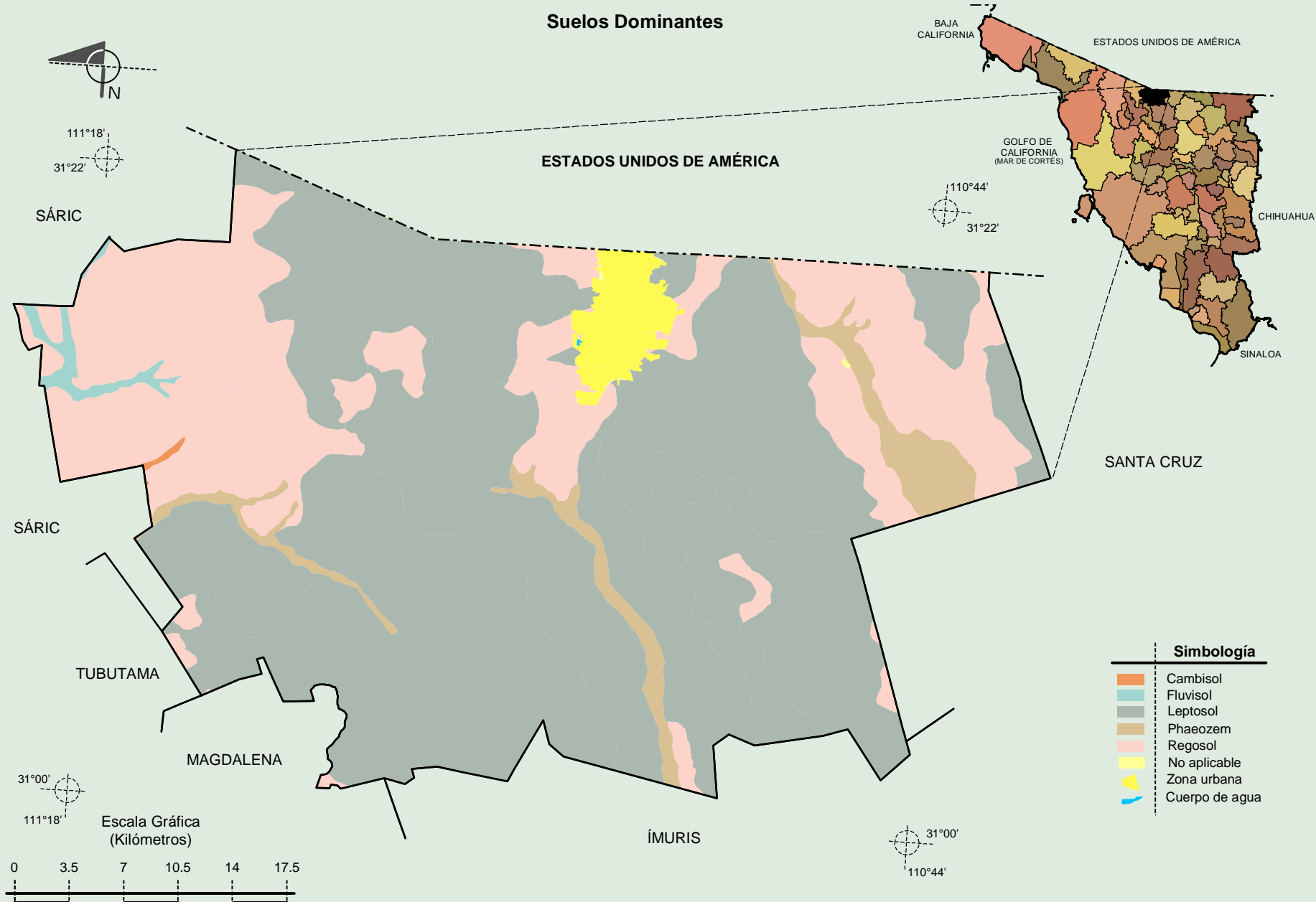
**Geología  
(clase de roca)**



Fuente: INEGI. Marco Geoestadístico 2010, versión 4.3.  
 INEGI. Continuo Nacional del Conjunto de Datos Geográficos de la Carta Geológica 1:250 000, serie I.  
 INEGI. Información Topográfica Digital Escala 1:250 000 serie III.

**Compendio de información geográfica municipal de los Estados Unidos Mexicanos  
Nogales, Sonora**

**Suelos Dominantes**

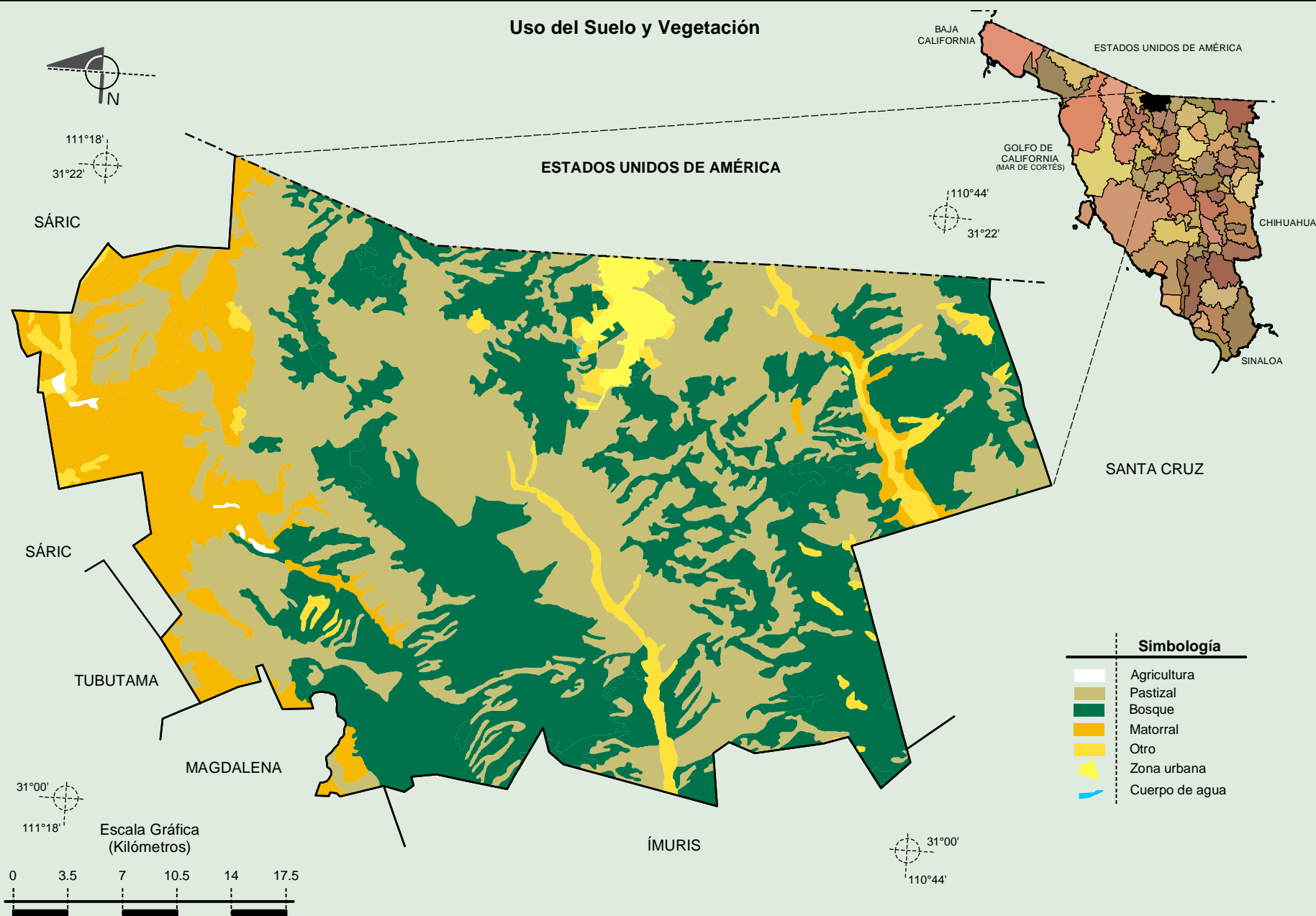


INEGI. Compendio de información geográfica municipal 2010. Nogales, Sonora. 2010

Fuente: INEGI. *Marco Geoestadístico 2010, versión 4.3.*  
 INEGI. Conjunto de Datos Vectorial Edafológico, Escala 1:250 000, Serie II (Continuo Nacional).  
 INEGI. Información Topográfica Digital Escala 1:250 000, serie III.

**Compendio de información geográfica municipal de los Estados Unidos Mexicanos  
Nogales, Sonora**

**Uso del Suelo y Vegetación**



Fuente: INEGI. *Marco Geoestadístico 2010, versión 4.3.*  
 INEGI. Conjunto de Datos Vectoriales de Uso del Suelo y Vegetación Serie III Escala 1:250 000.  
 INEGI. Información Topográfica Digital Escala 1:250 000 serie III.