

Instituto Nacional de Estadística y Geografía



Compendio de información geográfica municipal 2010

Quiriego

Sonora



INSTITUTO NACIONAL
DE ESTADÍSTICA Y GEOGRAFÍA

**Compendio de información geográfica municipal de los
Estados Unidos Mexicanos
Quiriego, Sonora
clave geoestadística 26049**

	Coordenadas y altitud	Colindancias	Otros datos
Ubicación geográfica	Entre los paralelos 27° 17' y 27° 53' de latitud norte; los meridianos 108° 52' y 109° 49' de longitud oeste; altitud entre 100 y 2 200 m.	Colinda al norte con el municipio de Cajeme y Rosario; al este con los municipios de Rosario, Álamos y con el estado de Chihuahua; al sur con los municipios de Álamos, y Navojoa; al oeste con los municipios de Navojoa y Cajeme.	Ocupa el 2.08% de la superficie del estado. Cuenta con 267 localidades y una población total de 3 356 habitantes. http://mapserver.inegi.org.mx/mgn2k/ ; resultado del censo 2010.

	Provincia	Subprovincia	Sistemas de topografías
Fisiografía	Sierra Madre Occidental (86.79%), Llanura Costera del Pacífico (8.08%), Llanura Sonorense (4.66%) y No aplicable (0.47%).	Pie de La Sierra (62.27%), Gran Meseta y Cañones Chihuahuenses (24.52%), Llanura Costera y Deltas de Sonora y Sinaloa (8.08%), Sierras, Llanuras Sonorenses (4.66%) y No aplicable (0.47%)	Lomerío con valles (29.90%), Sierra alta con cañones (24.52%), Sierra baja (21.58%), Bajada con lomerío (12.09%), Valle abierto de montaña con lomerío (10.47%), Sierra escarpada compleja con lomerío (0.65%) y Sierra alta (0.32%).

Nota: el porcentaje faltante corresponde a NA con (0.47%)

	Rango de temperatura	Rango de precipitación	Clima
Clima	16 - 26°C.	300 - 900 mm.	Seco muy cálido y cálido (37.55%), semiseco muy cálido y cálido (31.37%), semiseco semicálido (24.14%), seco semicálido (3.73%), templado subhúmedo con lluvias en verano de menor humedad (1.49%), semicálido subhúmedo con lluvias en verano de menor humedad (1.21%), muy seco muy cálido y cálido (0.44%) y templado subhúmedo con lluvias en verano de humedad media (0.07%).

	Periodo	Roca	Sitios de interés
Geología	Neógeno (46.76%), Oligoceno-Mioceno-Terciario (28.52%), Cretácico (15.88%), Cuaternario (8.74%), No definido (0.01%).	Ígnea extrusiva: basalto-brecha volcánica básica (22.04%), toba ácida (15.78%), riolita-toba ácida (12.74%), basalto (3.23%). Sedimentaria: arenisca-conglomerado (15.38%), conglomerado (9.06%), arenisca (0.01%).	No disponibles.

		Ígnea intrusiva: granodiorita (10.27%), granito (5.61%). Suelo: aluvial (5.78%). Metamórfica: metasedimentaria (0.01%).	
--	--	---	--

Nota: el porcentaje faltante corresponde a Zona Urbana con (0.01%) y Cuerpos de Agua con (0.08%)

Edafología	Suelo dominante
	Phaeozem (40.47%), Leptosol (40.31%), Regosol (9.43%), Vertisol (8.05%), Fluvisol (0.99%), Kastañozem (0.60%) y Arenosol (0.06%).

Nota: el porcentaje faltante corresponde a Zona Urbana con (0.01%) y Cuerpos de Agua con (0.08%)

	Región hidrológica	Cuenca	Subcuenca	Corrientes de agua	Cuerpos de agua
Hidrografía	Sonora Sur (100%).	R. Mayo (88.08%), R. Yaqui (11.92%).	A. Cocoraque (36.22%), A. Cedro (31.55%), R. Yaqui-Vicam (8.58%), A. Guajaray (8.44%), R. Mayo-Navojoa (7.50%), Adolfo Ruíz Cortines (4.37%) y R. Yaqui-P. Álvaro Obregón (3.34%).	Intermitentes: Basiabampo, Batacosa, Cuesta de Valles, El Bachoco, El Chalatal, El Chinal, El Chopa-El Rucio, El Chunal, El Cocoraque, El Corchero, El Frijolar, El Jincore, El Juchuco, El Limón, El Mojari, El Obispo, El Papache, El Rucio, El Sabinal, El Salto, El Tori, El Trigo, El Tubo, Guajaray, La Alberca, La Cina, La Mina, La Palmita, La Puerta, Las Agujas, Las Canoas, Los Ajos, Los Amoles-Las Arenas-Bachonobampo, Los Batequis, Los Cedros, Los Chinos, Los Cuchos, Los Pescaditos, Pedras Blancas, San Joaquín, San Pablo, Sibachicori, Yocojigua	Perennes: P. Juan Maldonado (El Jincore), El Bachoco Intermitentes: Los Mimbres, Palo escrito y El Obispo. (0.08%)

Uso del suelo y vegetación	Uso del suelo	Vegetación
	Agricultura (3.15%) y zonas urbanas (0.01%).	Selva (72.83%), Pastizal (18.17%), bosque (5.76%).

Nota: el porcentaje faltante corresponde a Cuerpos de Agua con (0.08%)

	Agrícola	Pecuario
Uso potencial de la tierra	Para la agricultura mecanizada continua (24.05%). Para la agricultura con tracción animal continua (11.75%). Para la agricultura manual estacional (0.62%). No apta para la agricultura (63.49%).	Para el desarrollo de praderas cultivadas (24.05%). Para el aprovechamiento de la vegetación natural diferente del pastizal (50.22%). Para el aprovechamiento de la vegetación natural únicamente por el ganado caprino (23.51%). No apta para el aprovechamiento pecuario (2.13%).

Nota: el porcentaje faltante corresponde a Zona Urbana con (0.01%) y Cuerpos de Agua con (0.08%)

Zona urbana	La zona urbana está creciendo sobre suelos del Cuaternario y rocas sedimentarias del Neógeno, en lomerío con velle y valle abierto de montaña con lomeríos; sobre áreas donde originalmente había suelos denominados Phaeozem; tiene clima semiseco muy cálido y cálido y está creciendo sobre terrenos previamente ocupados por agricultura.
--------------------	---

Zonas arqueológicas y monumentos históricos	Arquitectónicos: Iglesia de la comisaría de Batacosa, Iglesia de Quiriego, ruinas de Baroyeca.
--	--

Fuente: www.inafed.gob.mx/wb2/ELOCAL/ELOC_Enciclopedia

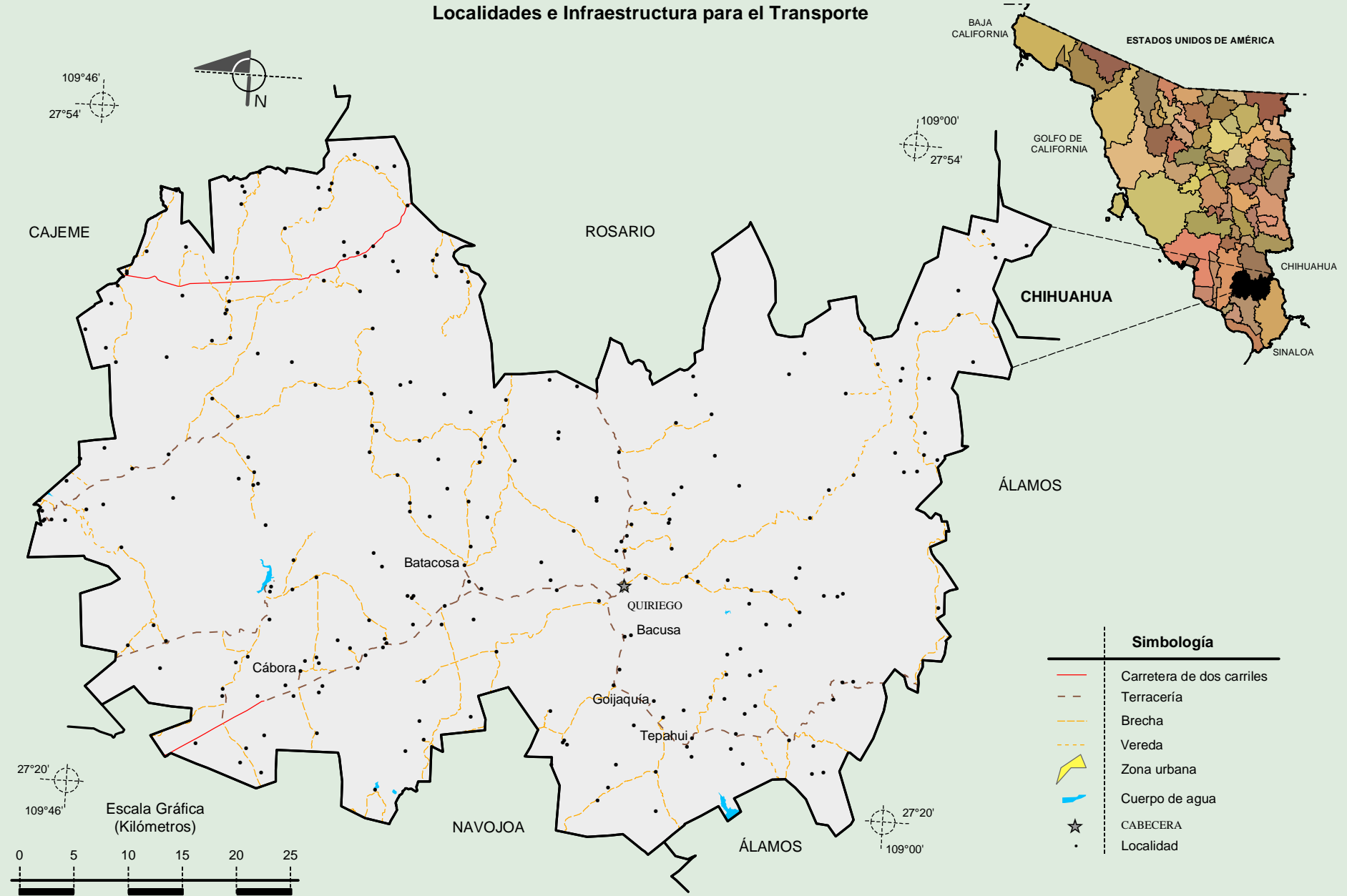
	Dialecto	Número de personas
Hablantes de lengua indígena	Guarijio, Mayo, Pima, Tarahumara y No especificado.	113.

Fuente: INEGI. Sonora. *II Censo de Población y Vivienda, 2005. Tabulados básicos*

	Artesanías	Gastronomía	Música
Cultura popular	Máscaras de fariseo, ollas, platos y cómales de barro.	Alimentos: Huacavaqui, carne asada, tortillas de harina y de maíz, gallina pinta, elotes cocidos y tamales. Bebidas: Bacanora y lechuguilla.	No disponible.

Fuente: www.inafed.gob.mx/wb2/ELOCAL/ELOC_Enciclopedia

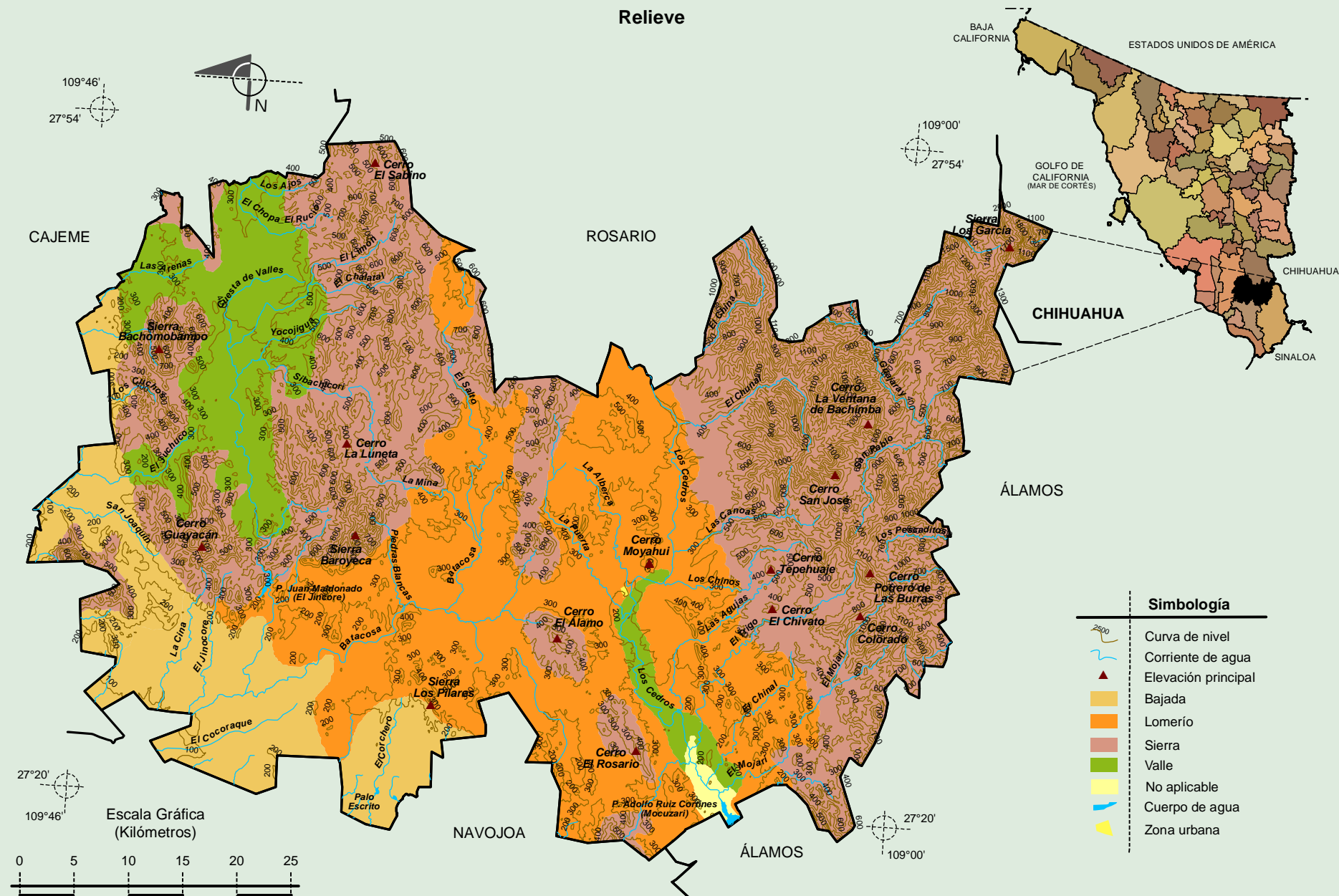
Localidades e Infraestructura para el Transporte



Fuente: INEGI. Marco Geoestadístico 2010, versión 4.3.
 INEGI. Información Topográfica Digital Escala 1:250 000 serie III.

Compendio de información geográfica municipal de los Estados Unidos Mexicanos
 Quiriego, Sonora

Relieve



Fuente: INEGI. Marco Geoestadístico 2010, versión 4.3.

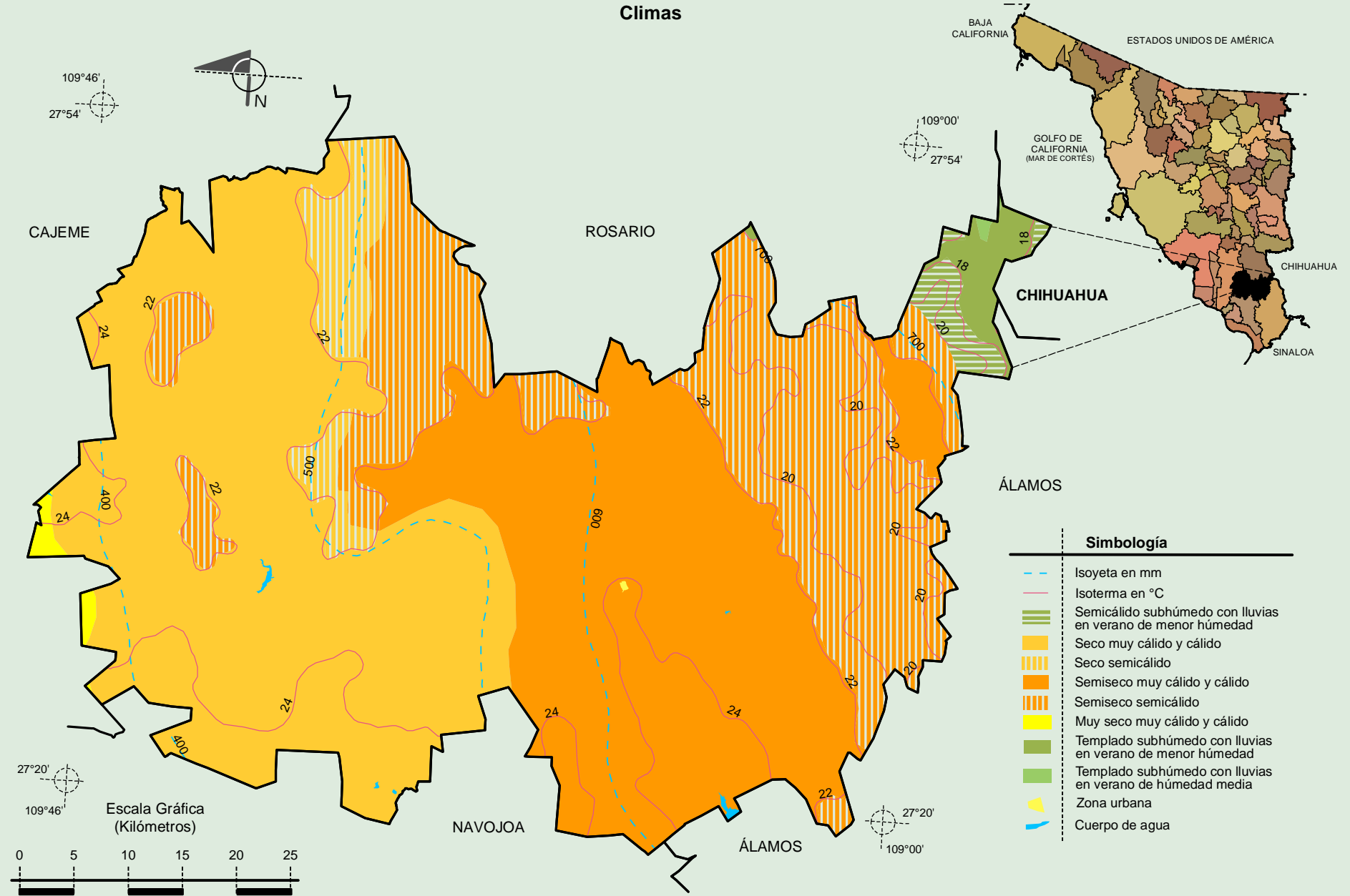
INEGI. Información Topográfica Digital Escala 1:250 000 serie II y serie III.

INEGI. Continuo Nacional del Conjunto de Datos Geográficos de la Carta Fisiográfica 1:1 000 000, serie I.

INEGI-CONAGUA. 2007. Mapa de la Red Hidrográfica Digital de México escala 1:250 000. México.

**Compendio de información geográfica municipal de los Estados Unidos Mexicanos
Quiriego, Sonora**

Climas



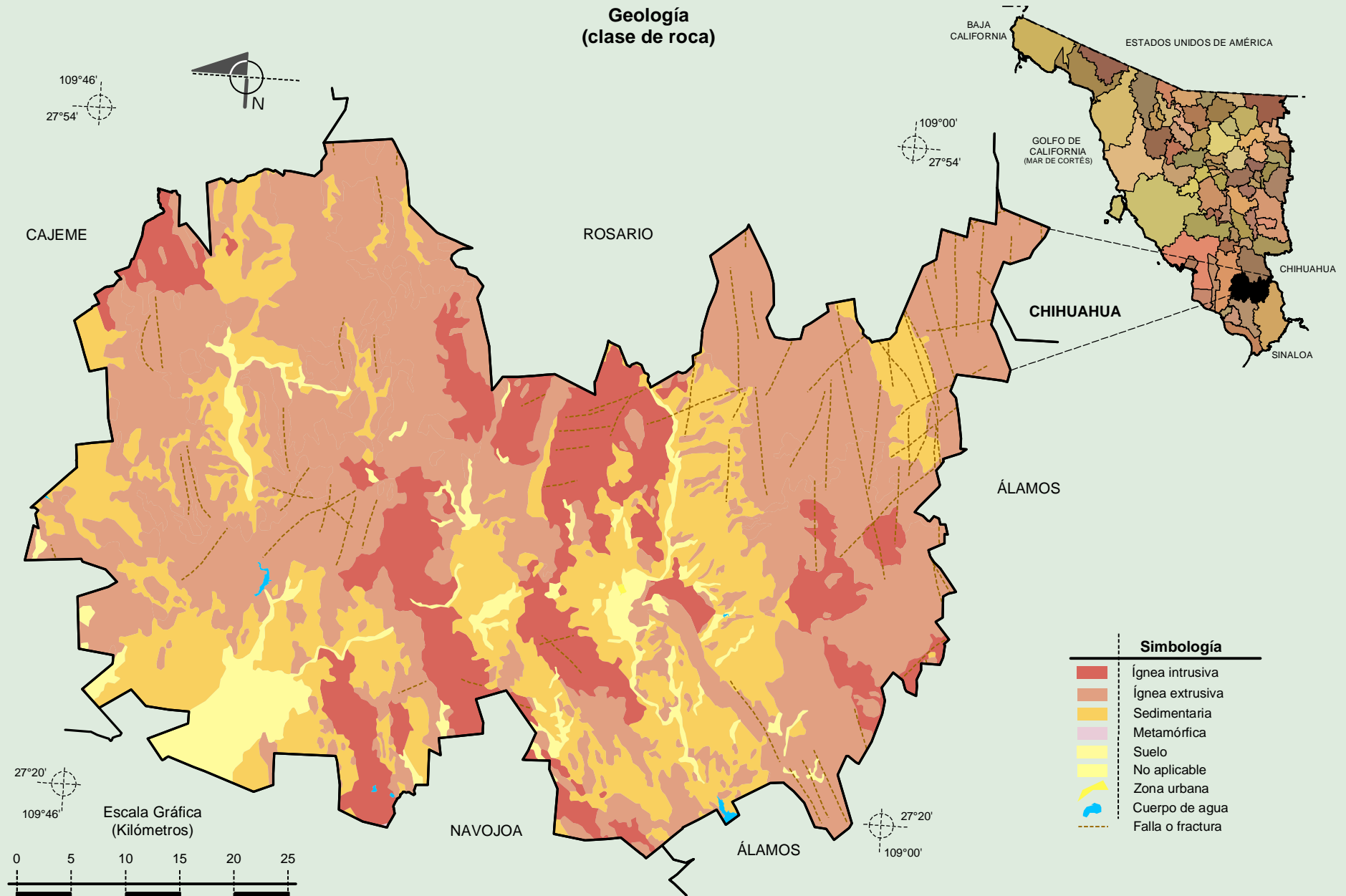
Fuente: INEGI. *Marco Geoestadístico 2010, versión 4.3.*

INEGI. Continuo Nacional del Conjunto de Datos Geográficos de las Cartas de Climas, Precipitación Total Anual y Temperatura Media Anual 1:1 000 000, serie I.

INEGI. Información Topográfica Digital Escala 1:250 000 serie III.

Compendio de información geográfica municipal de los Estados Unidos Mexicanos
Quiriego, Sonora

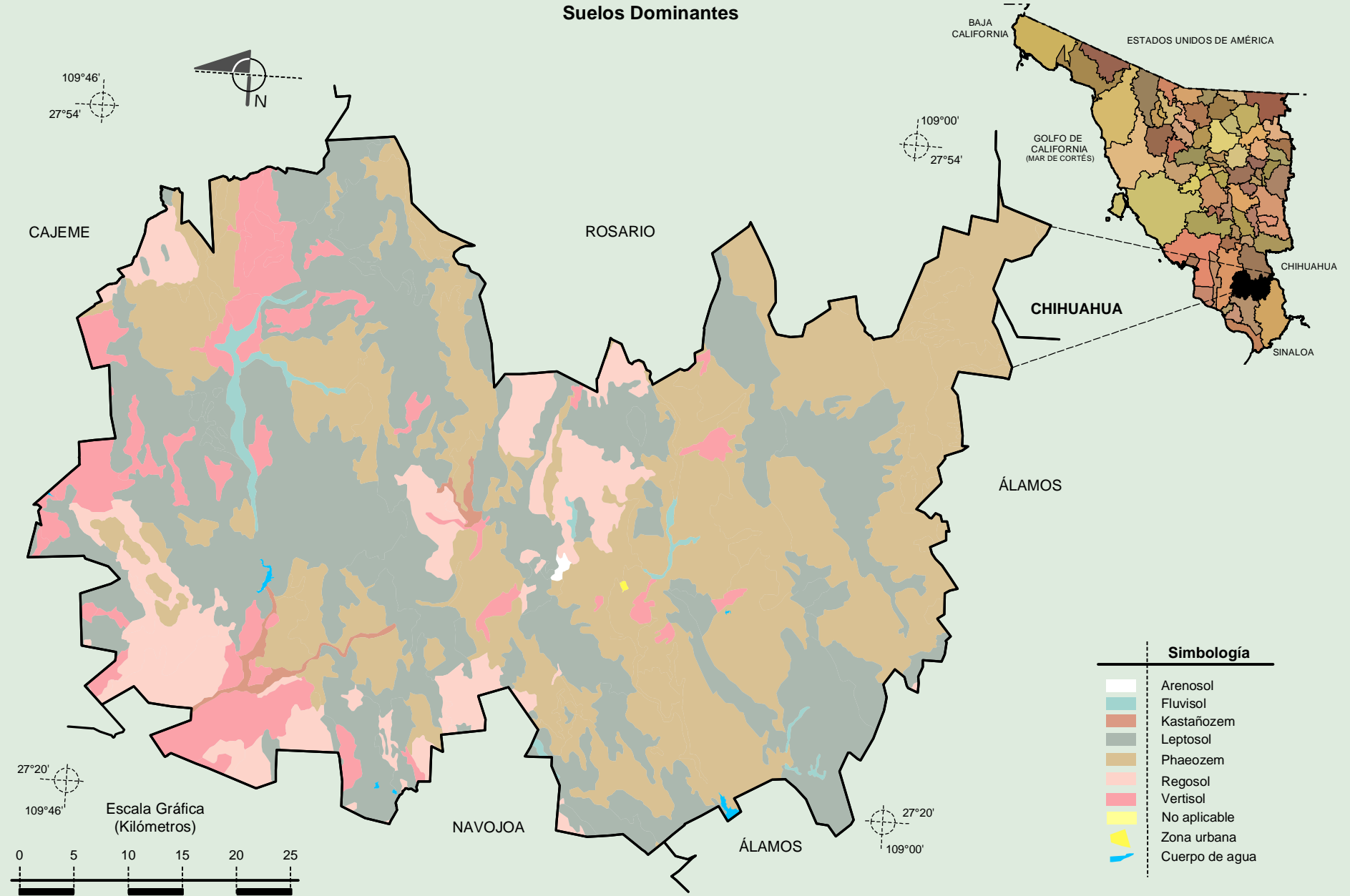
**Geología
 (clase de roca)**



Fuente: INEGI. *Marco Geoestadístico 2010, versión 4.3.*
 INEGI. Continuo Nacional del Conjunto de Datos Geográficos de la Carta Geológica 1:250 000, serie I.
 INEGI. Información Topográfica Digital Escala 1:250 000 serie III.

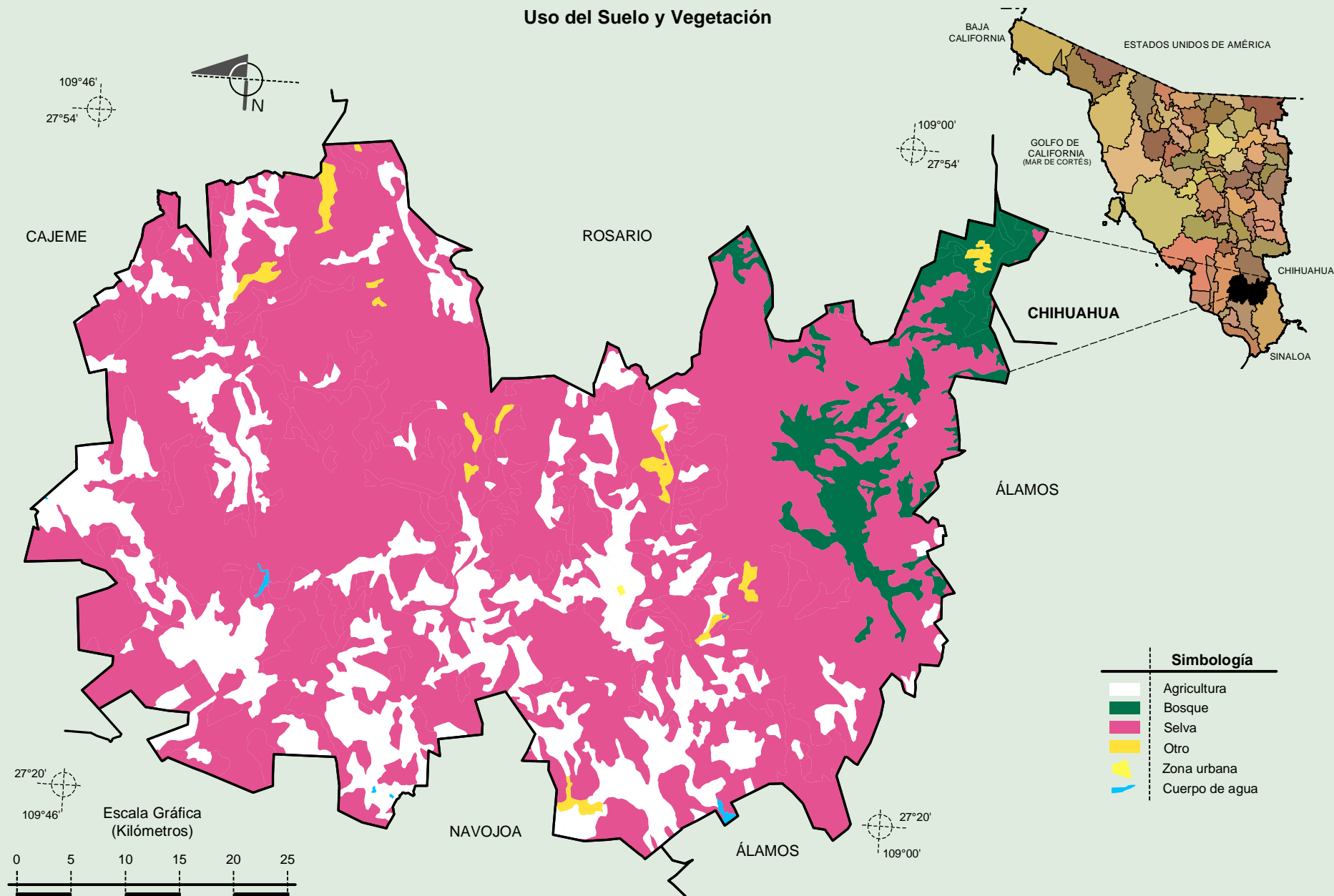
**Compendio de información geográfica municipal de los Estados Unidos Mexicanos
Quiriego, Sonora**

Suelos Dominantes



Fuente: INEGI. Marco Geoestadístico 2010, versión 4.3.
 INEGI. Conjunto de Datos Vectorial Edafológico, Escala 1:250 000, Serie II (Continuo Nacional).
 INEGI. Información Topográfica Digital Escala 1:250 000, serie III.

Uso del Suelo y Vegetación



Fuente: INEGI. Marco Geoestadístico 2010, versión 4.3.
 INEGI. Conjunto de Datos Vectoriales de Uso del Suelo y Vegetación Serie III Escala 1:250 000.
 INEGI. Información Topográfica Digital Escala 1:250 000 serie III.