

Instituto Nacional de Estadística y Geografía



# Compendio de información geográfica municipal 2010

Rosario

Sonora



INSTITUTO NACIONAL  
DE ESTADÍSTICA Y GEOGRAFÍA

**Compendio de información geográfica municipal de los  
Estados Unidos Mexicanos  
Rosario, Sonora  
clave geoestadística 26051**

	Coordenadas y altitud	Colindancias	Otros datos
<b>Ubicación geográfica</b>	Entre los paralelos 27° 40' y 28° 25' de latitud norte; los meridianos 108° 55' y 109° 42' de longitud oeste; altitud entre 200 y 2 200 m.	Colinda al norte con el municipio de Cajeme, Onavas y Yécora; al este con los municipios de Yécora el estado de Chihuahua y el municipio de Quiriego; al sur con el municipio de Quiriego; al oeste con los municipios de Quiriego y Cajeme.	Ocupa el 1.94% de la superficie del estado. Cuenta con 287 localidades y una población total de 5 226 habitantes. <a href="http://mapserver.inegi.org.mx/mgn2k/">http://mapserver.inegi.org.mx/mgn2k/</a> ; resultado del censo 2010.

	Provincia	Subprovincia	Sistemas de topoformas
<b>Fisiografía</b>	Sierra Madre Occidental (100%).	Sierras y Cañadas del Norte (34.95%), Pie de la Sierra (22.46%), Sierras y Valles del Norte (21.93%), Gran Meseta y Cañones Chihuahuenses (20.66%).	Sierra baja con cañadas (30.57%), Sierra alta con cañones (20.66%), Valle intermontano con lomerío (12.89%), Sierra Baja (11.25%), Lomerío con valles (11.21%), Sierra alta (9.04%) y Valle intermontano (4.38%).

	Rango de temperatura	Rango de precipitación	Clima
<b>Clima</b>	12 - 26°C.	400 - 1 000 mm.	Semiseco semicálido (46.72%), semiseco muy cálido y cálido (15.80%), semicálido subhúmedo con lluvias en verano de menor humedad (15.24%), seco muy cálido y cálido (15.06%), templado subhúmedo con lluvias en verano de humedad media (5.00%), templado subhúmedo con lluvias en verano de menor humedad (1.49%) y seco semicálido (0.69%).

	Periodo	Roca	Sitios de interés
<b>Geología</b>	Neógeno (69.55%), Oligoceno-Mioceno-Terciario (13.42%), Cretácico (10.32%), Cuaternario (4.77%) y No definido (1.79%).	Ígnea extrusiva: basalto-brecha volcánica básica (45.48%), toba ácida (11.18%), andesita (3.53%), basalto (2.73%), riolita-toba ácida (2.24%). Sedimentaria: arenisca-conglomerado (23.25%), arenisca (1.75%).	Mina: Hierro.

		conglomerado (0.26%), caliza (0.04%). Ígnea intrusiva: granito (5.80%), granodiorita (1.00%). Suelo: aluvial (2.59%).	
--	--	--	--

*Nota: el porcentaje faltante corresponde a Zona Urbana con (0.04%), Cuerpos de Agua con (0.11%)*

<b>Edafología</b>	Suelo dominante
	Leptosol (43.37%), Phaeozem (35.29%), Regosol (11.45%), Vertisol (8.92%), Fluvisol (0.82%).

*Nota: el porcentaje faltante corresponde a Zona Urbana con (0.04%), Cuerpos de Agua con (0.11%)*

	Región hidrológica	Cuenca	Subcuenca	Corrientes de agua	Cuerpos de agua
<b>Hidrografía</b>	Sonora Sur (100%).	R. Yaqui (62.01%), R. Mayo (37.99%).	R. Chico (41.66%), A. Cedro (22.36%), R. Yaqui-P. Alvaro Obregón (20.35%), A. guajaray (15.20%), A. Cocoraque (0.38%), R. Mayo-P. Adolfo Ruíz Cortínez (0.04%) y R. Babanori (0.01%).	Perenne: Río Yaqui. Intermitentes: Agua Amarga- El Chupadero, Alisos, Bajeca, Basoriachi, Berreyes, Cajón de Amador, Chico, Chicural, Chino Gordo, Curupaco, Desierto, El Bamuco, El Batamote-Olgüin, El Cabestro, El Cajón, El Carrizal, El Carrizo, El Chinal, El Comedero, El Frijolar, El Guacaporo, El Infierno, El Mezquite, El Palmar, El Palmillo-Tajaquia, El Paulino, El Picacho, El Pilar, El Pilar-Tarahumaris, El Reparo-Arroyo Seco, El Sabino, El Tubo, Guajaray, Hondo, La Batea, La Calavera, La Cueva, La Estrella, La Huerta, La Ventana, Las Ánimas, Las Palomas, Llano Duro, Los Ajos, Los Cedros, Los Contreras, Los Garabatos, Los Muñecos, Los Sauces, Monte Verde, Noria de Flores-La Cueva, Notachi-La Lobera, Nuri, Nuri-Río Chico Nuri, Oaxaca, Paredones, Potrero de Galindo, entre otras.	Perenne (0.11%).

Uso del suelo y vegetación	Uso del suelo	Vegetación
	Agricultura (1.43%) y zona urbana (0.04%).	Selva (71.46%), bosque (21.03%) y pastizal (5.92%).

*Nota: el porcentaje faltante corresponde a Cuerpos de Agua (0.11%) y NA con (0.01%)*

Uso potencial de la tierra	Agrícola	Pecuario
	Para la agricultura mecanizada continua (4.99%). Para la agricultura con tracción animal continua (8.27%). Para la agricultura manual estacional (7.15%). No aptas para la agricultura (79.44%).	Para el desarrollo de praderas cultivadas (4.99%). Para el aprovechamiento de la vegetación natural diferente del pastizal (27.13%). Para el aprovechamiento de la vegetación natural únicamente por el ganado caprino (58.10%). No aptas para el aprovechamiento pecuario (9.63%).

*Nota: el porcentaje faltante corresponde a Zona Urbana con (0.04%) y Cuerpos de Agua (0.11%)*

Zona urbana	La zona urbana está creciendo sobre rocas extrusivas del Terciario y rocas sedimentarias del Neógeno, en lomerío con valle; sobre áreas donde originalmente había suelos denominados Leptosol, Phaeozem y Vertisol; tiene clima semiseco semicálido y está creciendo sobre terrenos previamente ocupados por agricultura y selva.
-------------	---

Zonas arqueológicas y monumentos históricos	Ruinas del templo de San José, en Movas.
---	--

Fuente: [www.inafed.gob.mx/wb2/ELOCAL/ELOC\\_Enciclopedia](http://www.inafed.gob.mx/wb2/ELOCAL/ELOC_Enciclopedia)

Hablantes de lengua indígena	Dialecto	Número de personas
	Guarijío, Lenguas mixtecas, Mayo, Tarahumara y no especificado.	24.

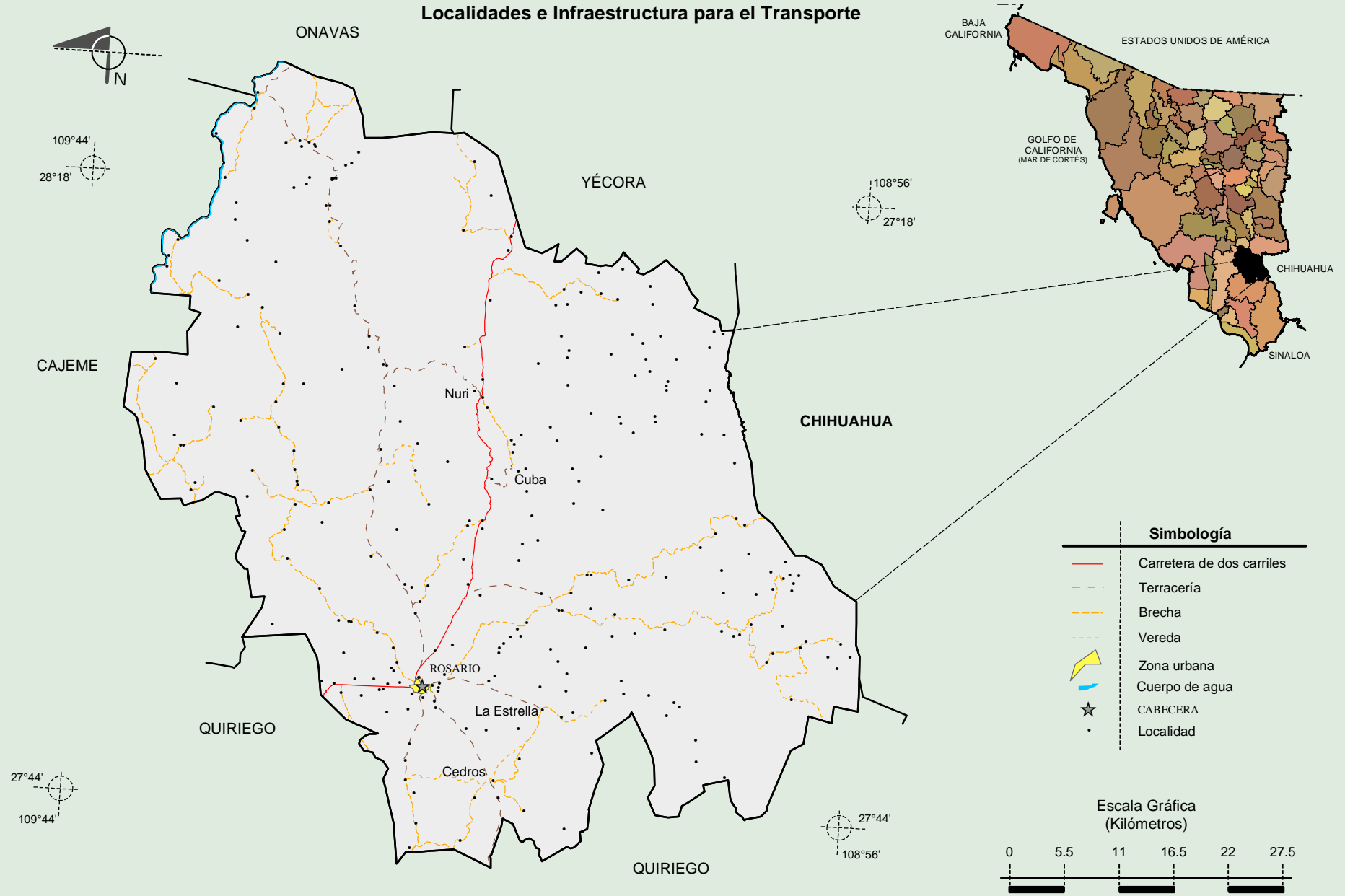
Fuente: INEGI. Sonora. *II Censo de Población y Vivienda, 2005. Tabulados básicos*

Cultura popular	Artesanías	Gastronomía	Música
	Útiles de cocina hechos de palo chino, guaris, sarzos y canastos a base de carrizos, máscaras de pascola y coronas de matachín a base de tela.	Carne machaca, carne asada, pozole y bacanora.	No disponible.

Fuente: [www.inafed.gob.mx/wb2/ELOCAL/ELOC\\_Enciclopedia](http://www.inafed.gob.mx/wb2/ELOCAL/ELOC_Enciclopedia)

**Compendio de información geográfica municipal de los Estados Unidos Mexicanos**  
**Rosario, Sonora**

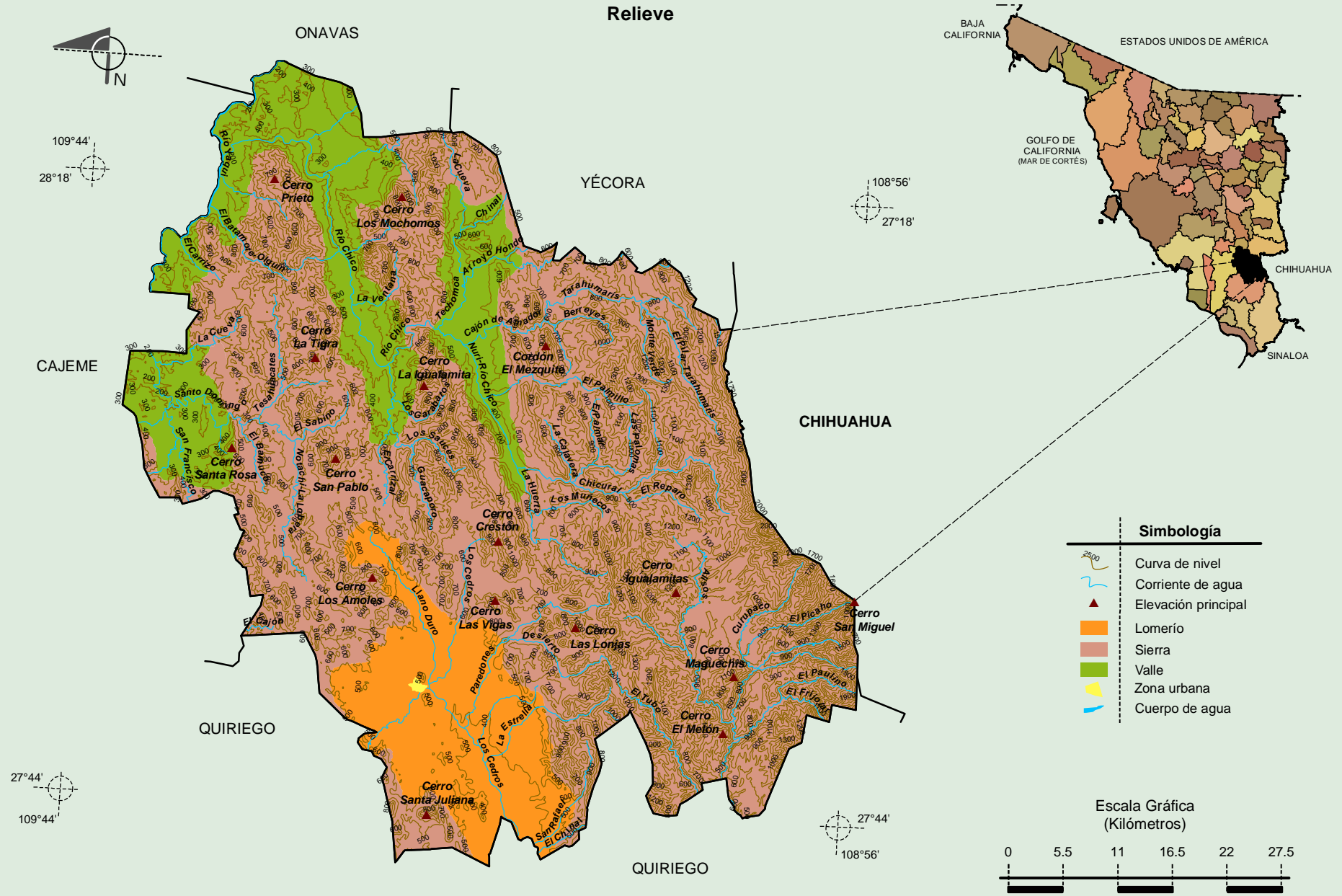
**Localidades e Infraestructura para el Transporte**



Fuente: INEGI. *Marco Geoestadístico 2010, versión 4.3.*

INEGI. Información Topográfica Digital Escala 1:250 000 serie III.

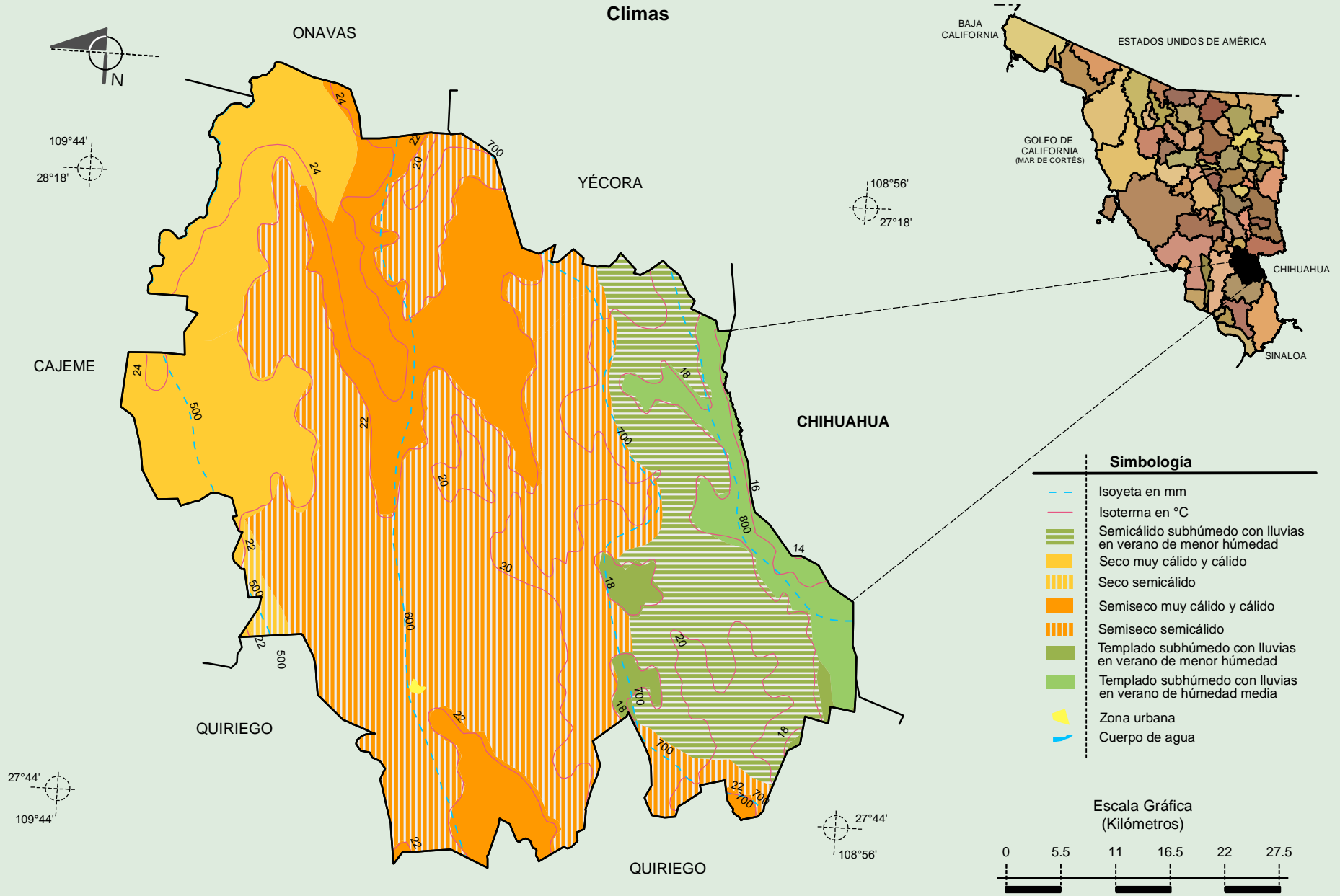
**Compendio de información geográfica municipal de los Estados Unidos Mexicanos  
Rosario, Sonora**



Fuente: INEGI. *Marco Geoestadístico 2010, versión 4.3.*  
 INEGI. Información Topográfica Digital Escala 1:250 000 serie II y serie III.  
 INEGI. Continuo Nacional del Conjunto de Datos Geográficos de la Carta Fisiográfica 1:1 000 000, serie I.  
 INEGI-CONAGUA. 2007. Mapa de la Red Hidrográfica Digital de México escala 1:250 000. México.

**Compendio de información geográfica municipal de los Estados Unidos Mexicanos  
Rosario, Sonora**

INEGI. Compendio de información geográfica municipal 2010. Rosario, Sonora. 2010

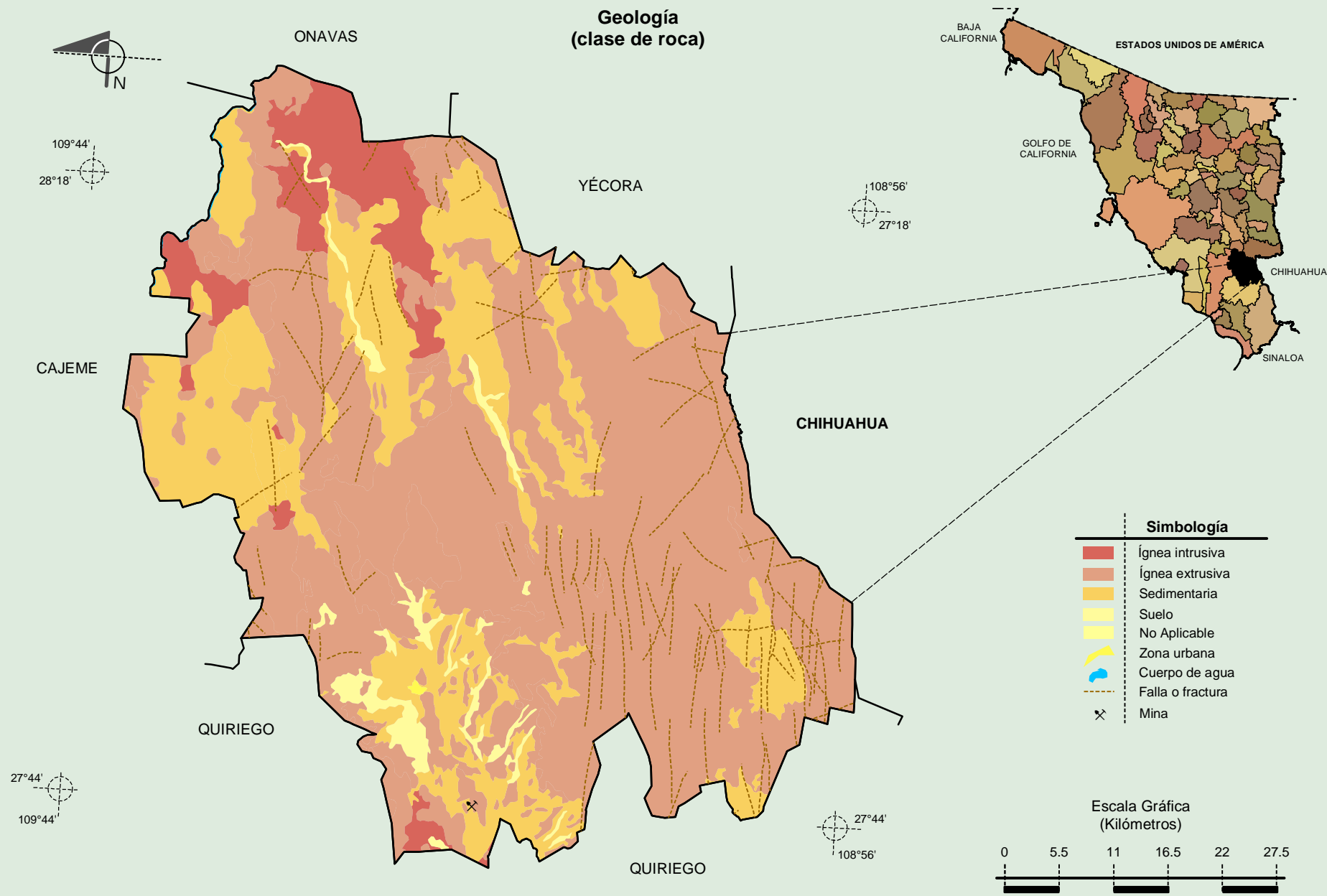


Fuente: INEGI. *Marco Geoestadístico 2010, versión 4.3.*

INEGI. Continuo Nacional del Conjunto de Datos Geográficos de las Cartas de Climas, Precipitación Total Anual y Temperatura Media Anual 1:1 000 000, serie I.

INEGI. Información Topográfica Digital Escala 1:250 000 serie III.

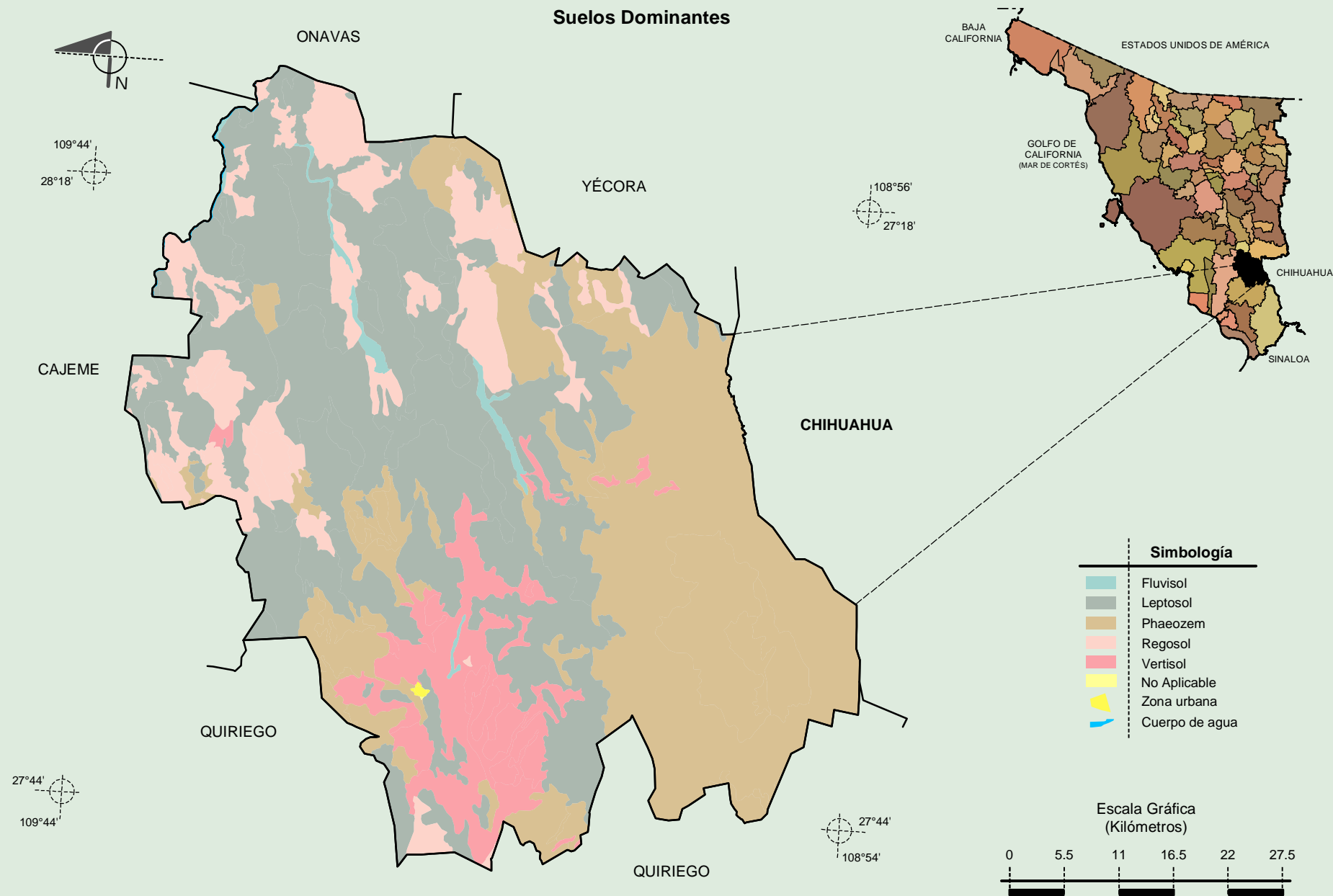
**Compendio de información geográfica municipal de los Estados Unidos Mexicanos**  
**Rosario, Sonora**



Fuente: INEGI. *Marco Geoestadístico 2010, versión 4.3.*  
 INEGI. Continuo Nacional del Conjunto de Datos Geográficos de la Carta Geológica 1:250 000, serie I.  
 INEGI. Información Topográfica Digital Escala 1:250 000 serie III.

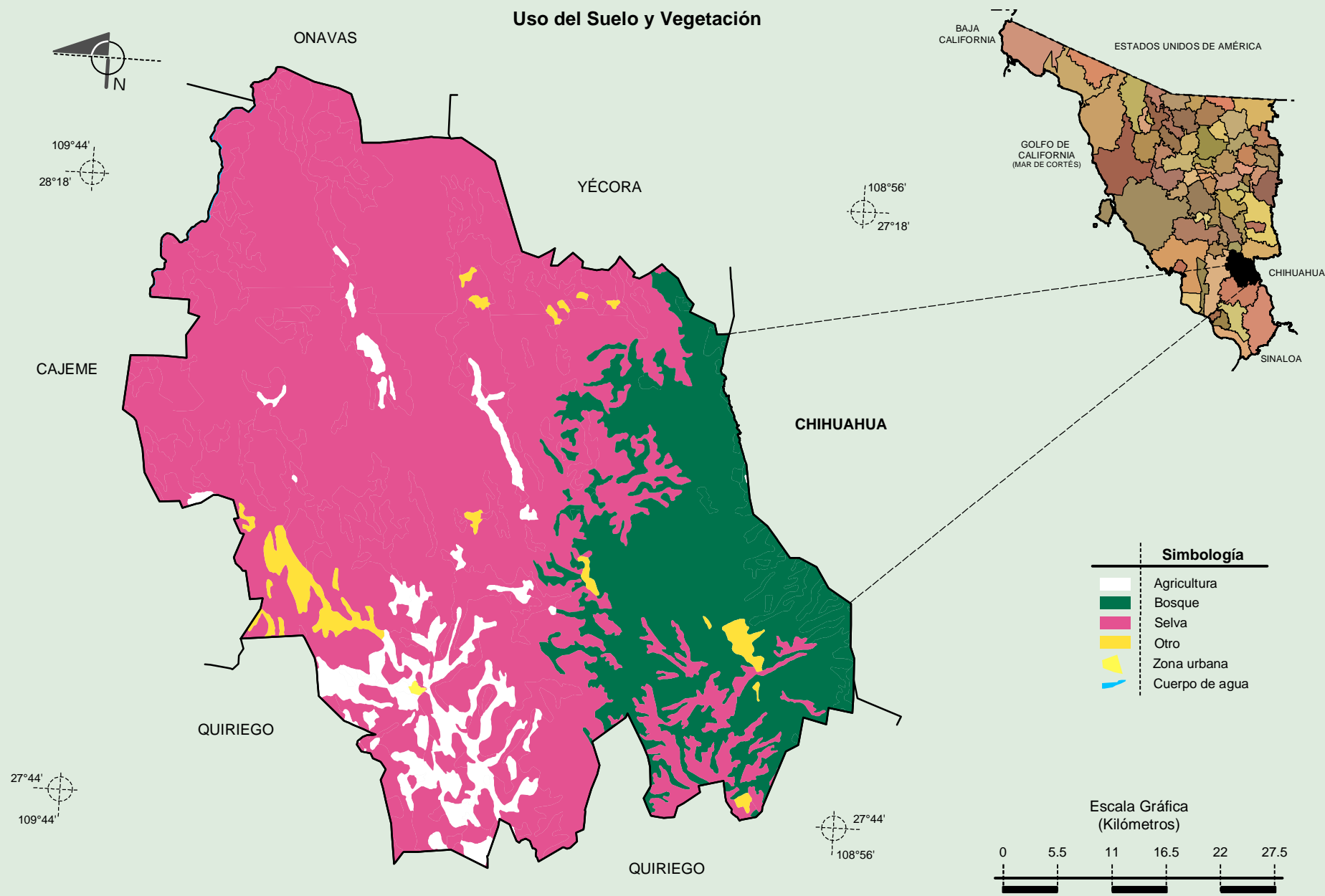
**Compendio de información geográfica municipal de los Estados Unidos Mexicanos  
Rosario, Sonora**

INEGI. Compendio de información geográfica municipal 2010. Rosario, Sonora. 2010



Fuente: INEGI. *Marco Geoestadístico 2010, versión 4.3.*  
INEGI. Conjunto de Datos Vectorial Edafológico, Escala 1:250 000, Serie II (Continuo Nacional).  
INEGI. Información Topográfica Digital Escala 1:250 000, serie III.

**Compendio de información geográfica municipal de los Estados Unidos Mexicanos  
Rosario, Sonora**



Fuente: INEGI. *Marco Geoestadístico 2010, versión 4.3.*  
 INEGI. Conjunto de Datos Vectoriales de Uso del Suelo y Vegetación Serie III Escala 1:250 000.  
 INEGI. Información Topográfica Digital Escala 1:250 000 serie III.