

Instituto Nacional de Estadística y Geografía



Compendio de información geográfica municipal 2010

Sahuaripa

Sonora



INSTITUTO NACIONAL
DE ESTADÍSTICA Y GEOGRAFÍA

**Compendio de información geográfica municipal de los
Estados Unidos Mexicanos
Sahuaripa, Sonora
clave geoestadística 26052**

	Coordenadas y altitud	Colindancias	Otros datos
Ubicación geográfica	Entre los paralelos 28° 29' y 29° 33' de latitud norte; los meridianos 108° 32' y 109° 30' de longitud oeste; altitud entre 400 y 2 300 m.	Colinda en su interior con el municipio de Arivechi; al norte con los municipios de Tepache, Divisaderos, Bacadéhuachi y Nácori Chico; al este con el estado de Chihuahua y los municipios de Yécora y Nácori Chico; al sur con los municipios de Yécora y Bacanora; al oeste con los municipios de Bacanora, San Pedro de La Cueva y Tepache.	Ocupa el 2.76% de la superficie del estado. Cuenta con 518 localidades y una población total de 6 020 habitantes. http://mapserver.inegi.org.mx/mgn2k/ ; resultado del censo 2010.

	Provincia	Subprovincia	Sistemas de topoformas
Fisiografía	Sierra Madre Occidental (100%).	Sierras y Cañadas del Norte (100%).	Sierra Baja con Cañadas (96.51%) y Valle intermontano (3.49%).

	Rango de temperatura	Rango de precipitación	Clima
Clima	10 - 24°C.	500 - 1 000 mm.	Semiseco semicálido (52.89%), templado subhúmedo con lluvias en verano de menor humedad (17.98%), templado subhúmedo con lluvias en verano de humedad media (15.92%), semiseco templado (8.01%) y semiseco muy cálido y cálido (5.20%).

	Periodo	Roca	Sitios de interés
Geología	Oligoceno-Mioceno-Terciario (53.96%), Neógeno (29.37%), Cretácico (13.14%), Terciario (1.67%), Cuaternario (0.88%), No definido (0.57%).	Ígnea extrusiva: riolita-toba ácida (53.91%), basalto (18.79%), andesita (2.22%), basalto-brecha volcánica básica (1.61%), andesita-toba intermedia (1.20%), riolacita (0.36%), toba ácida (0.03%), riolita (0.02%). Sedimentaria: conglomerado (9.27%), caliza (4.78%), caliza-lutita (2.96%), lutita-arenisca (1.84%), arenisca	No disponibles.

		conglomerado (1.17%), volcanosedimentaria (0.34%), caliza-arenisca (0.07%). Suelo: aluvial (0.78%). Ígnea intrusiva: granito (0.23%), diorita (0.01%).	
--	--	---	--

Nota: el porcentaje faltante corresponde a Zona Urbana con (0.03%) y Cuerpos de Agua con (0.38%)

Edafología	Suelo dominante
	Phaeozem (49.94%), Regosol (31.00%), Leptosol (16.43%), Vertisol (1.11%), Fluvisol (0.82%) y Cambisol (0.27%) y Luvisol (0.01%).

Nota: el porcentaje faltante corresponde a Zona Urbana con (0.03%), Cuerpos de Agua (0.38%) y NA con 0.01%

	Región hidrológica	Cuenca	Subcuenca	Corrientes de agua	Cuerpos de agua
Hidrografía	Sonora Sur (100%).	R. Yaqui (100%).	R. Sahuaripa (36.50%), R. Mulatos (24.87%), R. Papigochic o Aros (24.20%), R. Yaqui-P.Plutarco Elías Calles (13.47%), R. Nacori (0.53%), R. Bacanora (0.40%), R. Moctezuma (0.03%).	Perennes: R. Bavispe, Los Aros y Yaqui. Intermitentes: Agua Caliente, Babitacora, Basopa-Tiopari, Bonito (Los Aros), Cajón Ancheta, Cajón el Toro, Cajaruchi-El Arrastrado, Caloso-Los Otates, Cebadilla, Chipajora, Chitacagüi, Cueva Blanca-Corral de Piedra, El Alisoso, El Espíritu, El Güerigo, El Muerto, El Palmarito-La Puerquera, El Pinito, El Placer, El Porvenir, El Purgatorio, El Quintero-La Palma, El Rincón-Cajón de Ocote, El Sabinal-Corral de Piedra, El Tulito-El Estiladero-La Junta, Güerigo, Huizopa, La Casita (Los Aros), La Casita-La Herradura, La Chipriona, La Ciénega, La Ciénega-La Saucedá, La Huerta, La Palma, La Palma Espinoza, La Piedra Escrita, entre otras.	Perenne (0.38%): Presa de Cajón de Onapa.

Uso del suelo y vegetación	Uso del suelo	Vegetación
	Agricultura (1.25%) y zona urbana (0.03%).	Selva (45.23%), bosque (45.07%), pastizal (5.17%), mezquital (1.91%) y matorral (0.90%).

Nota: el porcentaje faltante corresponde a Cuerpos de Agua (0.38%) y NA con (0.06%)

Uso potencial de la tierra	Agrícola	Pecuario
	Para la agricultura mecanizada continua (1.61%). Para la agricultura con tracción animal estacional (4.24%). Para la agricultura manual estacional (17.43%). No aptas para la agricultura (76.31%).	Para el desarrollo de praderas cultivadas (1.61%). Para el aprovechamiento de la vegetación natural diferente del pastizal (4.24%). Para el aprovechamiento de la vegetación natural únicamente por el ganado caprino (93.74%).

Nota: el porcentaje faltante corresponde a Zona Urbana con (0.03%) y Cuerpos de Agua (0.38%)

Zona urbana	La zona urbana está creciendo sobre suelos del Cuaternario y rocas sedimentarias del Neógeno, en valle intermontano; sobre áreas donde originalmente había suelos denominados Fluvisol, Vertisol y Regosol; tiene clima semiseco muy cálido y cálido y está creciendo sobre terrenos previamente ocupados por agricultura y otros tipos de vegetación.
--------------------	--

Zonas arqueológicas y monumentos históricos	Arquitectónicos: La iglesia de la Virgen de Guadalupe que data del siglo XVII. Históricos: a los mártires de Sahuaripa (Severiano Talamante e hijos).
--	--

Fuente: www.inafed.gob.mx/wb2/ELOCAL/ELOC_Enciclopedia

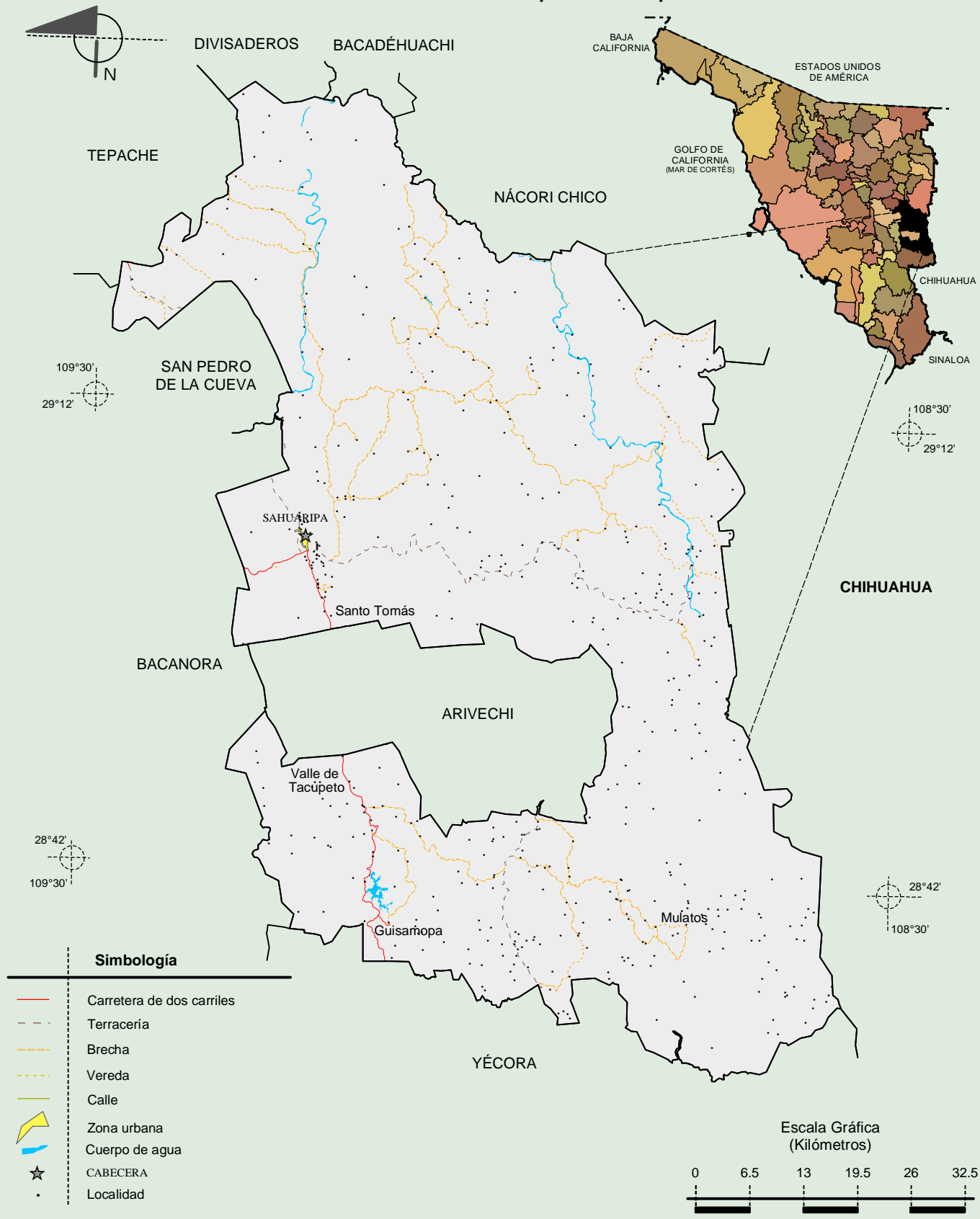
Hablantes de lengua indígena	Dialecto	Número de personas
	No especificado.	13.

Fuente: INEGI. Sonora. II Censo de Población y Vivienda, 2005. Tabulados básicos

Cultura popular	Artesanías	Gastronomía	Música
	Se fabrican monturas y todos los implementos necesarios de la ganadería.	No disponible.	No disponible.

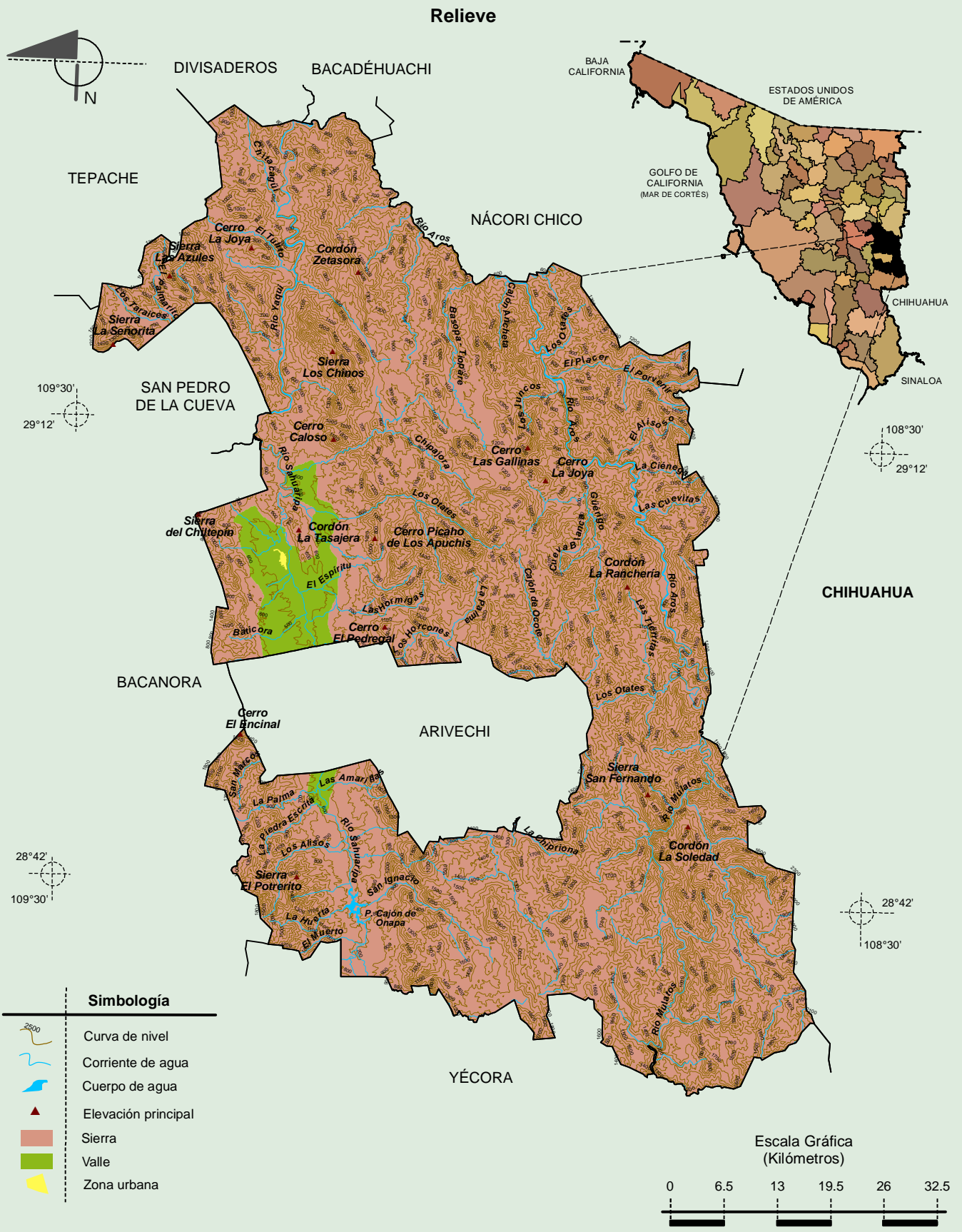
Fuente: www.inafed.gob.mx/wb2/ELOCAL/ELOC_Enciclopedia

Localidades e Infraestructura para el Transporte



Fuente: INEGI. *Marco Geoestadístico 2010, versión 4.3.*
 INEGI. Información Topográfica Digital Escala 1:250 000 serie III.

Compendio de información geográfica municipal de los Estados Unidos Mexicanos
Sahuaripa, Sonora



Fuente: INEGI. Marco Geoestadístico 2010, versión 4.3.

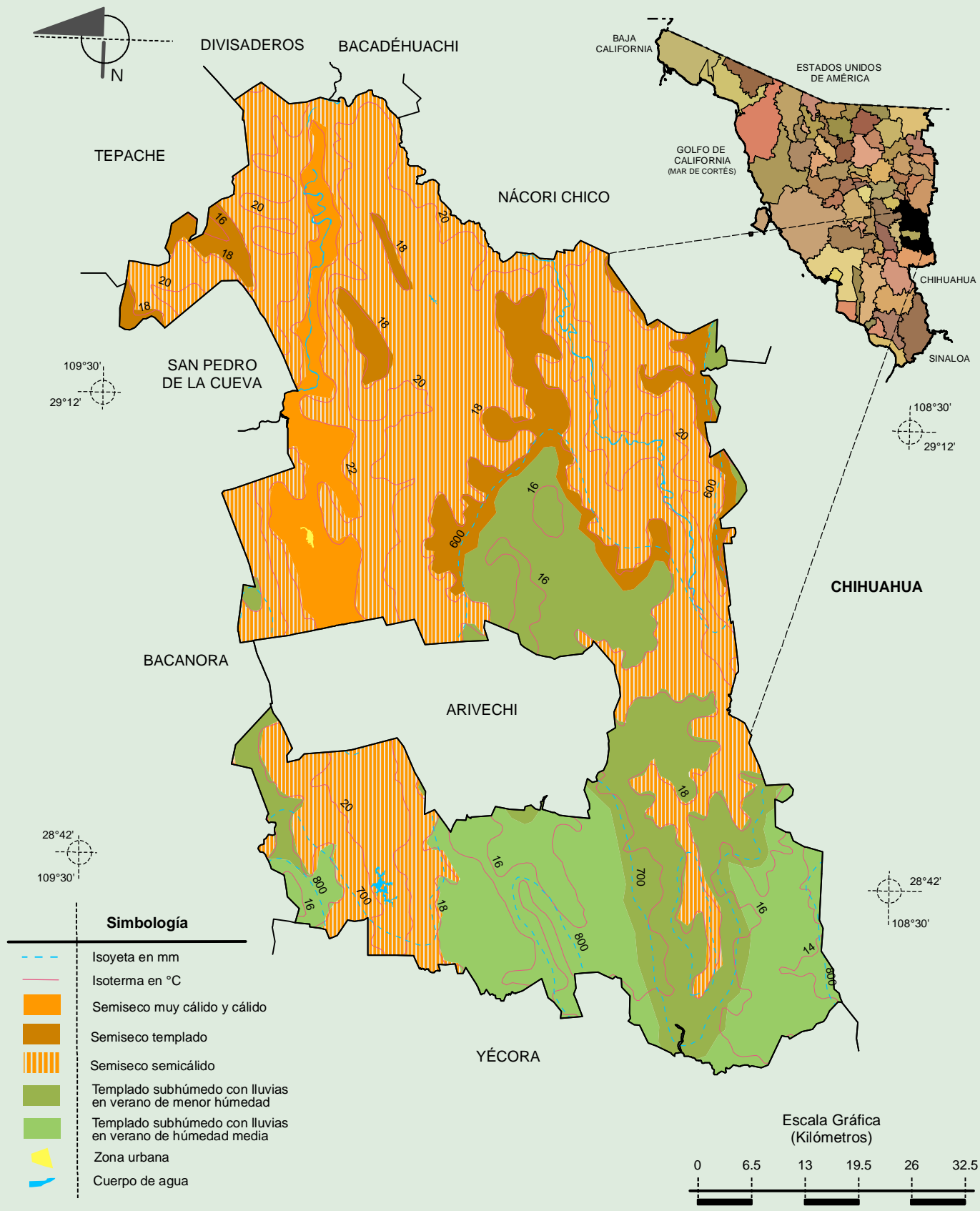
INEGI. Información Topográfica Digital Escala 1:250 000 serie II y serie III.

INEGI. Continuo Nacional del Conjunto de Datos Geográficos de la Carta Fisiográfica 1:1 000 000, serie I.

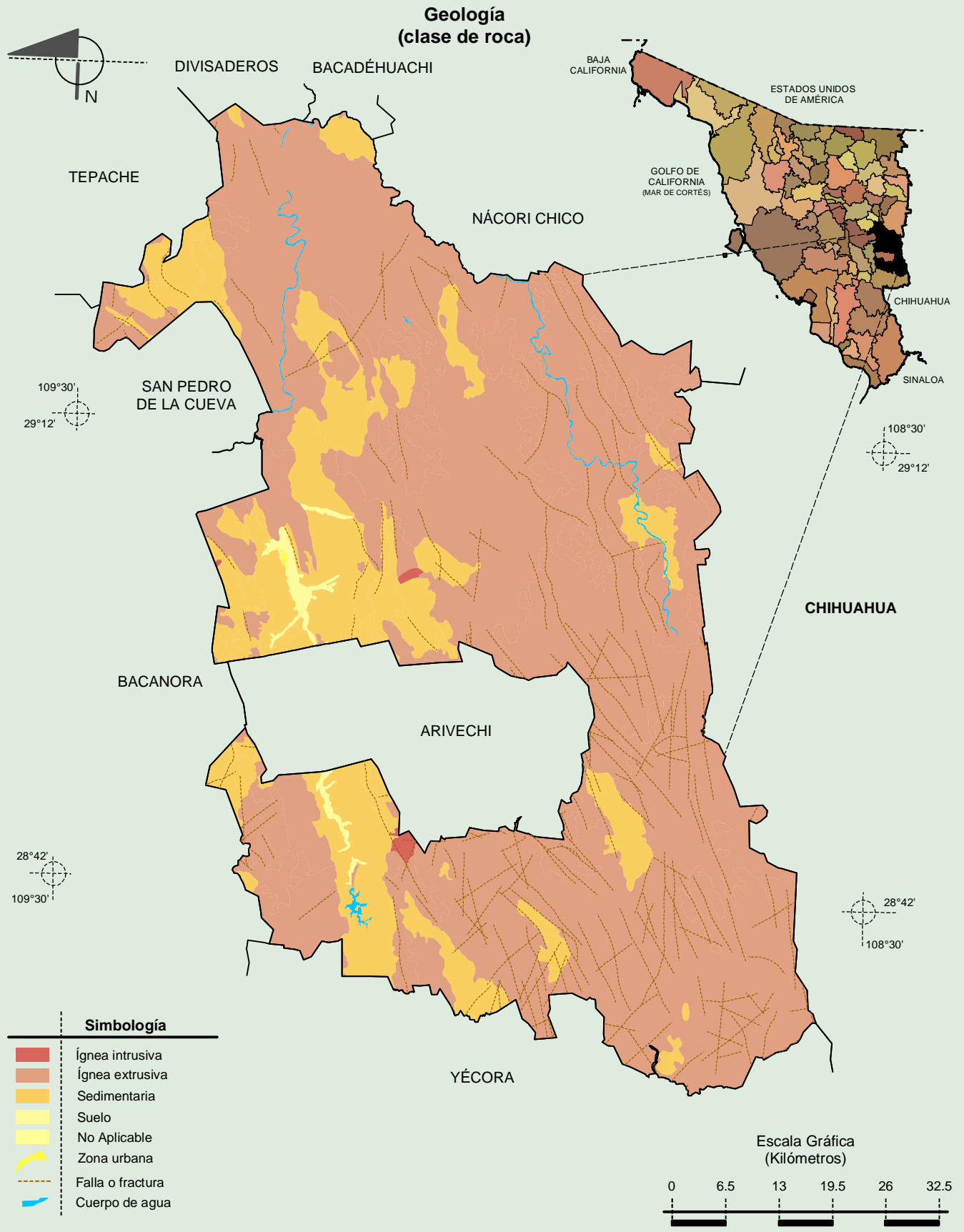
INEGI-CONAGUA. 2007. Mapa de la Red Hidrográfica Digital de México escala 1:250 000. México.

**Compendio de información geográfica municipal de los Estados Unidos Mexicanos
Sahuaripa, Sonora**

Climas

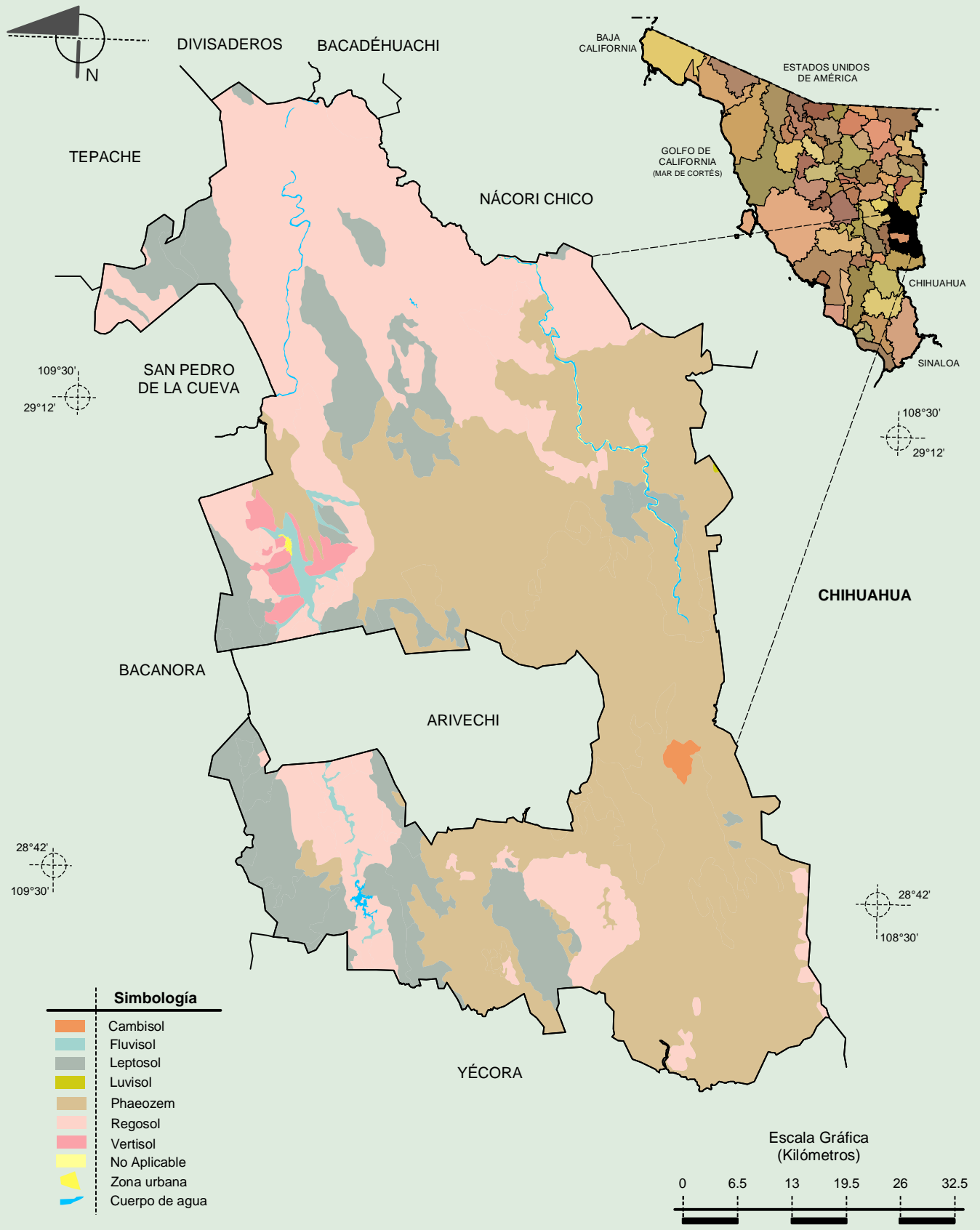


Fuente: INEGI. *Marco Geoestadístico 2010, versión 4.3.*
 INEGI. Continuo Nacional del Conjunto de Datos Geográficos de las Cartas de Climas, Precipitación Total Anual y Temperatura Media Anual 1:1 000 000, serie I.
 INEGI. Información Topográfica Digital Escala 1:250 000 serie III.



Fuente: INEGI. *Marco Geoestadístico 2010, versión 4.3.*
 INEGI. Continuo Nacional del Conjunto de Datos Geográficos de la Carta Geológica 1:250 000, serie I.
 INEGI. Información Topográfica Digital Escala 1:250 000 serie III.

Suelos Dominantes

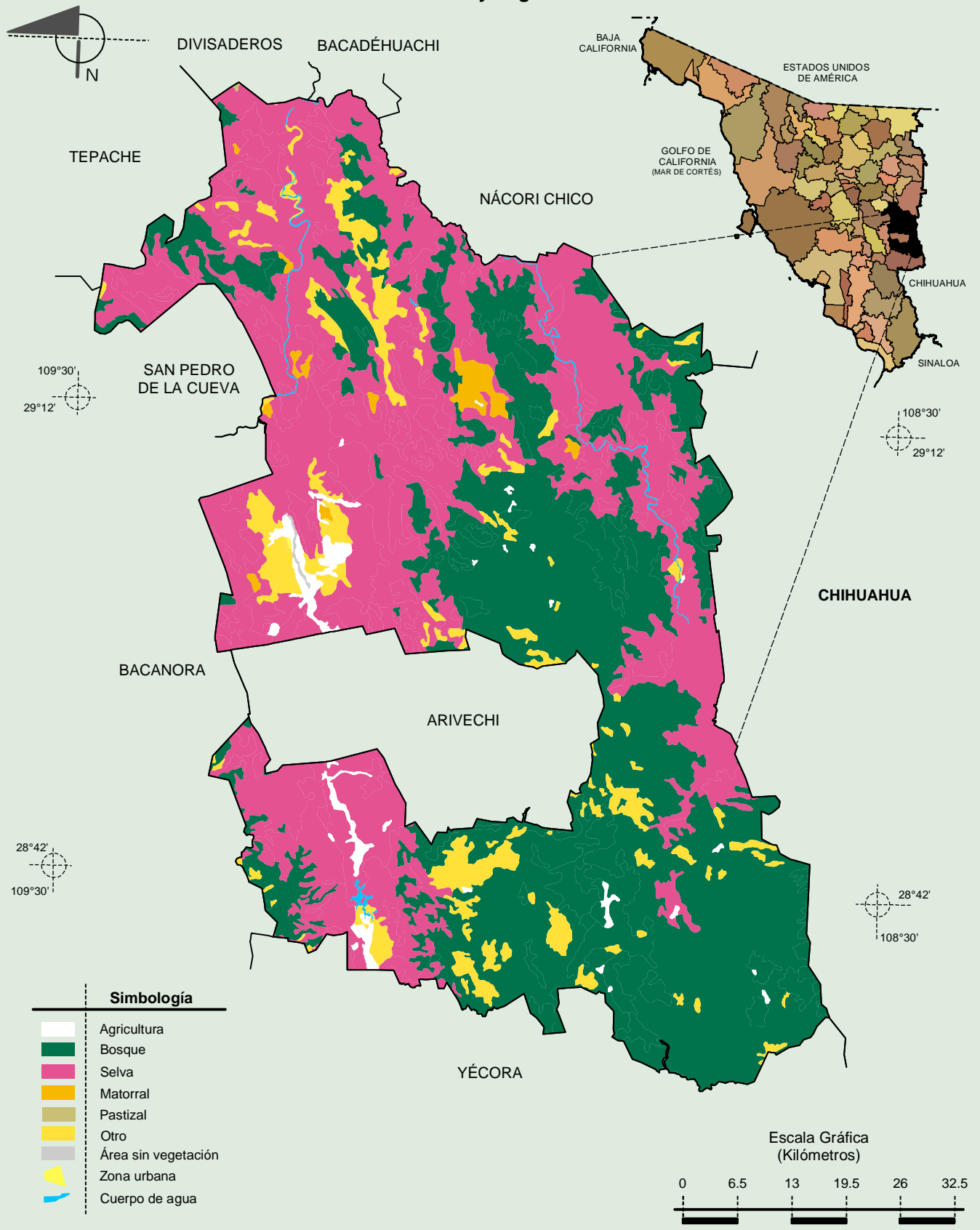


Fuente: INEGI. *Marco Geoestadístico 2010, versión 4.3.*

INEGI. Conjunto de Datos Vectorial Edafológico, Escala 1:250 000, Serie II (Continuo Nacional).

INEGI. Información Topográfica Digital Escala 1:250 000, serie III.

Uso del Suelo y Vegetación



Fuente: INEGI. *Marco Geoestadístico 2010, versión 4.3.*

INEGI. Conjunto de Datos Vectoriales de Uso del Suelo y Vegetación Serie III Escala 1:250 000.

INEGI. Información Topográfica Digital Escala 1:250 000 serie III.