



Compendio de información geográfica municipal 2010

San Pedro de la Cueva

Sonora



Compendio de información geográfica municipal de los Estados Unidos Mexicanos San Pedro de la Cueva, Sonora clave geoadministrativa 26057

	Coordenadas y altitud	Colindancias	Otros datos
Ubicación geográfica	Entre los paralelos 28° 58' y 29° 35' de latitud norte; los meridianos 109° 15' y 110° 01' de longitud oeste; altitud entre 400 y 1 900 m.	Colinda al norte con los municipios de Moctezuma y Tepache; al este con los municipios de Tepache, Sahuaripa y Bacanora; al sur con los municipios de Bacanora y Soyopa; al oeste con los municipios de Soyopa, Villa Pesqueira, Baviácora y Moctezuma.	Ocupa el 1.23% de la superficie del estado. Cuenta con 148 localidades y una población total de 1 604 habitantes. http://mapserver.inegi.org.mx/mgn2k/ ; resultado del censo 2010.

	Provincia	Subprovincia	Sistemas de topoformas
Fisiografía	Sierra Madre Occidental (100%).	Sierras y Valles del Norte (67.73%), Sierras y Cañadas del Norte (32.27%).	Sierra alta (46.03%), Sierra baja con cañadas (32.27%), Valle intermontano (17.31%).

Nota: el porcentaje faltante corresponde a NA con (4.39%)

	Rango de temperatura	Rango de precipitación	Clima
Clima	16 - 26°C.	500 - 800 mm.	Semiseco semicálido (54.13%), seco muy cálido y cálido (35.78%), semiseco templado (4.45%), semiseco muy cálido y cálido (3.61%) y templado subhúmedo con lluvias en verano de menor humedad (2.03%).

	Periodo	Roca	Sitios de interés
Geología	Oligoceno-Mioceno-Terciario (48.14%), Terciario (18.01%), Cretácico (13.87%), No definido (10.14%), Neógeno (3.41%), Cuaternario (1.54%), Paleógeno (0.26%).	Ígnea extrusiva: riolita-toba ácida (39.85%), toba ácida (6.30%), andesita (3.90%), basalto (3.04%), riolita (1.98%). Sedimentaria: conglomerado (17.78%), caliza (17.53%), arenisca-conglomerado (1.80%), lutita-arenisca (0.72%), caliza-lutita (0.17%). Ígnea intrusiva: granito (1.96%). Suelo: aluvial (0.34%).	Minas: plata y oro.

Nota: el porcentaje faltante corresponde a Zona Urbana con (0.04%), Cuerpos de Agua con (4.58%) y NA con (0.01%)

Edafología	Suelo dominante
	Regosol (64.32%), Leptosol (25.52%), Vertisol (1.97%), Cambisol (1.03%), Calcisol (1.02%), Fluvisol (0.79%) y Phaeozem (0.36%).

Nota: el porcentaje faltante corresponde a Zona Urbana con (0.04%), Cuerpos de Agua (4.58%) y NA con (0.37%)

	Región hidrológica	Cuenca	Subcuenca	Corrientes de agua	Cuerpos de agua
Hidrografía	Sonora Sur (100%).	R. Yaqui (99.73%), R. Mátape (0.17%), R. Sonora (0.10%).	R. Yaqui-P. Plutarco Elías Calles (69.67%), A. Coronado (23.47%), R. Moctezuma (6.17%), R. Yaqui-P. Alvaro Obregón (0.41%), Mátape-P. Punta de Agua (0.17%), R. Sonora-Banámichi (0.10%), Sahuaripa (0.01%).	Perenne: Río Yaqui Intermitentes: Batopari, Cahuimeche, Cajón Colorado, Cajón del Carrizo, Cajoncito de la Colgada, Coronado, El Álamo, El Aguajito, El Babisal, El Babiso, El Caballo, El Mezquite, El Palmarito-La Puerquera, El Salto, Finales-Nuevo México-El Real, La Gotera, La Higuera, La Lonera, La Minita, La Piedra Lisa, La Ranchería, La Tasajera, Las Igualamas, Las Moras, Los Amoles, Los Coyotes, Los Juvehuis, Los Rincones, Los Taraices, Moctezuma, Palo Blanco, Pascual, Ranchería, Sahuaripa, San Lucas, Santos, Torocomachi y Usabra.	Perenne (4.58%): Presa Plutarco Elías Calles (El Novillo).

	Uso del suelo	Vegetación
Uso del suelo y vegetación	Agricultura (0.81%) y zona urbana (0.04%).	Selva (77.21%), bosque (9.55%), matorral (5.97%), pastizal (1.57%) y mezquital (0.26%).

Nota: el porcentaje faltante corresponde a Cuerpos de Agua (4.58%) y NA (0.01%)

	Agrícola	Pecuario
Uso potencial de la tierra	Para la agricultura de tracción animal continua (7.55%). Para la agricultura con tracción animal estacional (2.77%). Para la agricultura manual estacional (1.59%). No aptas para la agricultura (83.47%).	Para el aprovechamiento de la vegetación de pastizal (2.16%). Para el aprovechamiento de la vegetación natural diferente del pastizal (21.39%). Para el aprovechamiento de la vegetación natural únicamente por el ganado caprino (71.83%).

Nota: el porcentaje faltante corresponde a Zona Urbana con (0.04%) y Cuerpos de Agua (4.58%)

Zona urbana	La zona urbana está creciendo sobre rocas extrusivas y sedimentarias del Cuaternario, en valle intermontano; sobre áreas donde originalmente había suelos denominados Cambisol; tiene clima semiseco muy cálido y cálido y está creciendo sobre terrenos previamente ocupados por selva, agricultura y matorrales.
--------------------	--

Zonas arqueológicas y monumentos históricos	Monumento al padre Andrés Flores Quesnay, en la plaza principal de la cabecera municipal.
--	---

Fuente: www.inafed.gob.mx/wb2/ELOCAL/ELOC_Enciclopedia

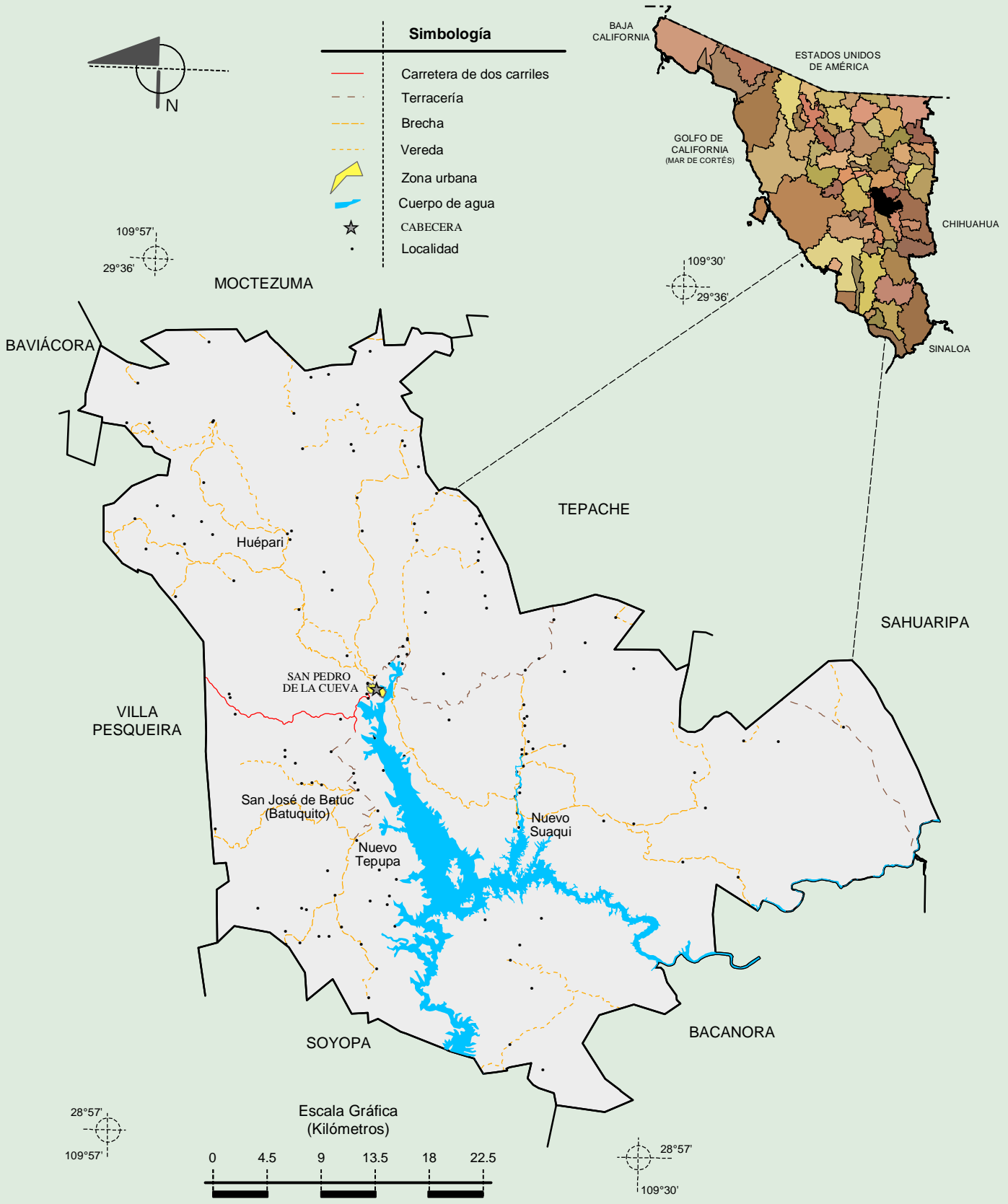
	Dialecto	Número de personas
Hablantes de lengua indígena	No especificado.	6.

Fuente: INEGI. Sonora. II Censo de Población y Vivienda, 2005. Tabulados básicos

	Artesanías	Gastronomía	Música
Cultura popular	No disponible.	Carne asada, tortillas de harina y bacanora.	No disponible.

Fuente: www.inafed.gob.mx/wb2/ELOCAL/ELOC_Enciclopedia

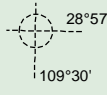
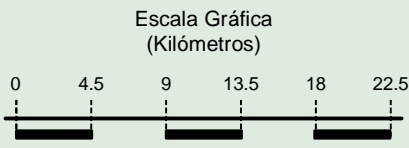
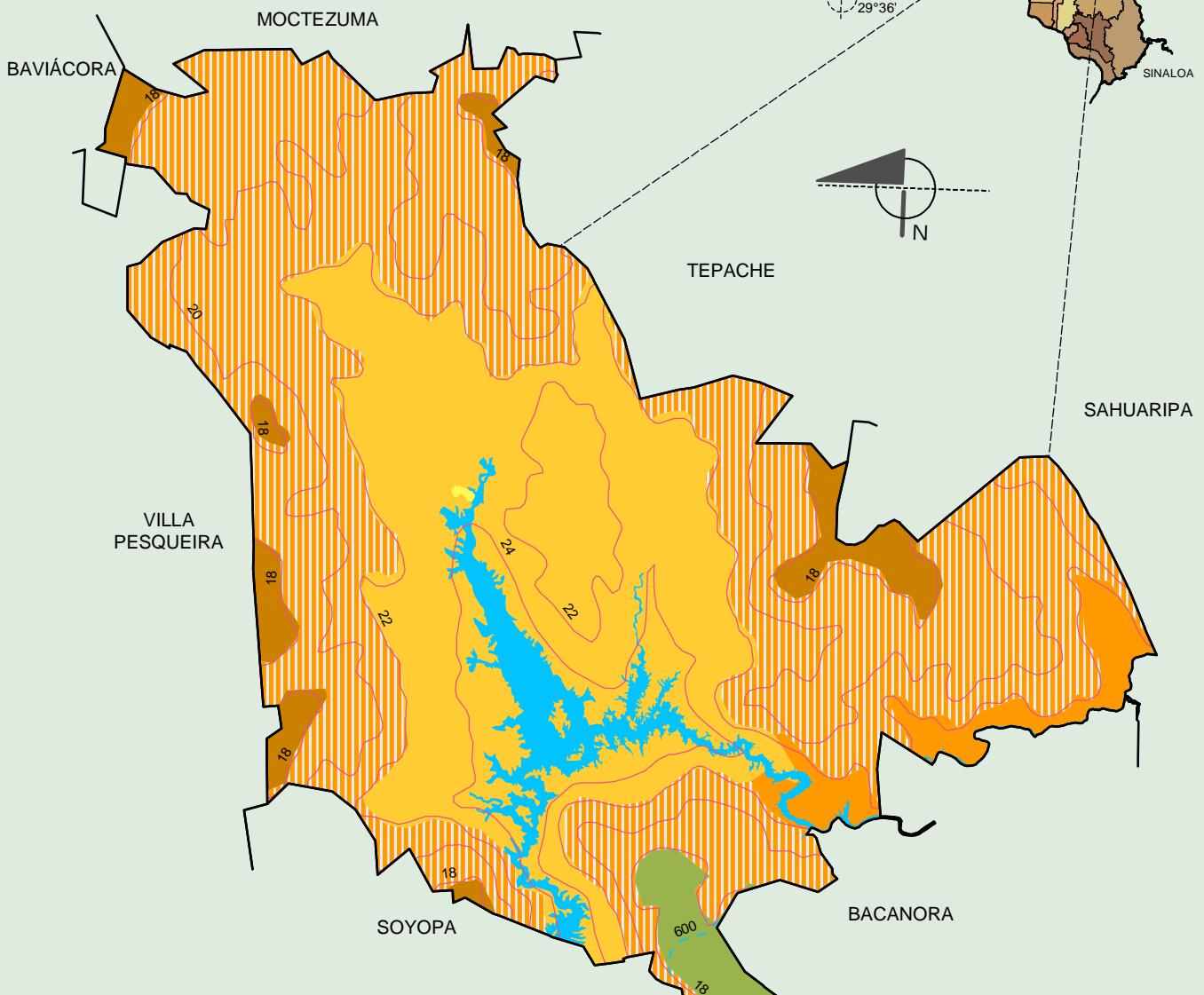
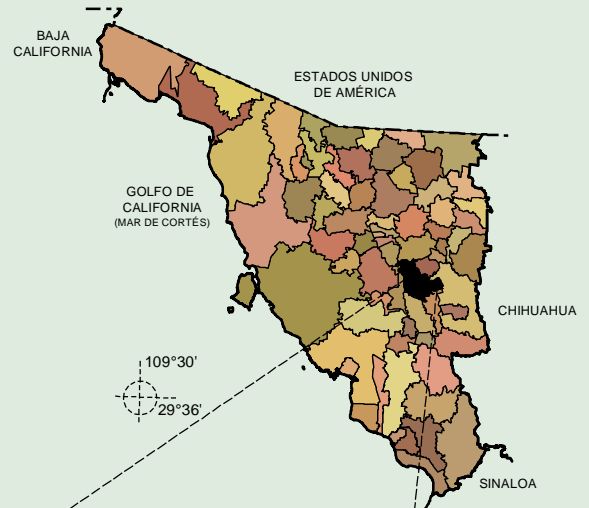
Localidades e Infraestructura para el Transporte



Fuente: INEGI. Marco Geoestadístico 2010, versión 4.3.
 INEGI. Información Topográfica Digital Escala 1:250 000 serie III.

Compendio de información geográfica municipal de los Estados Unidos Mexicanos
San Pedro de la Cueva, Sonora

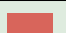
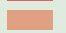
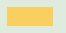
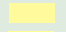





Simbología	
	Isoyeta en mm
	Isoterma en °C
	Seco muy cálido y cálido
	Semiseco muy cálido y cálido
	Semiseco semicálido
	Semiseco templado
	Templado subhúmedo con lluvias en verano de menor humedad
	Zona urbana
	Cuerpo de agua

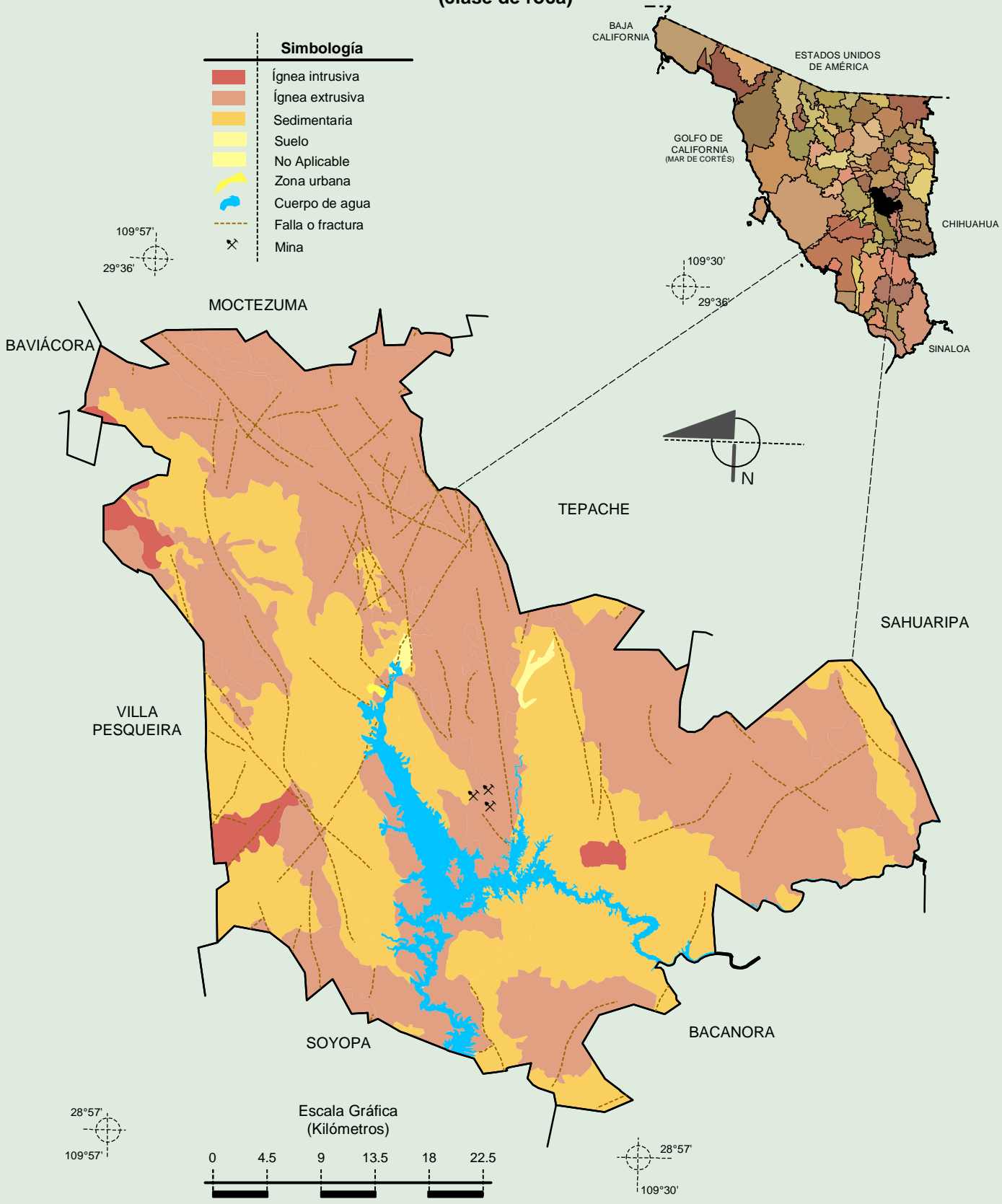


INEGI. Compendio de información geográfica municipal 2010. San Pedro de la Cueva, Sonora. 2010

Fuente: INEGI. *Marco Geoestadístico 2010, versión 4.3.*
 INEGI. Continuo Nacional del Conjunto de Datos Geográficos de las Cartas de Climas, Precipitación Total Anual y Temperatura Media Anual 1:1 000 000, serie I.
 INEGI. Información Topográfica Digital Escala 1:250 000 serie III.

**Geología
 (clase de roca)**

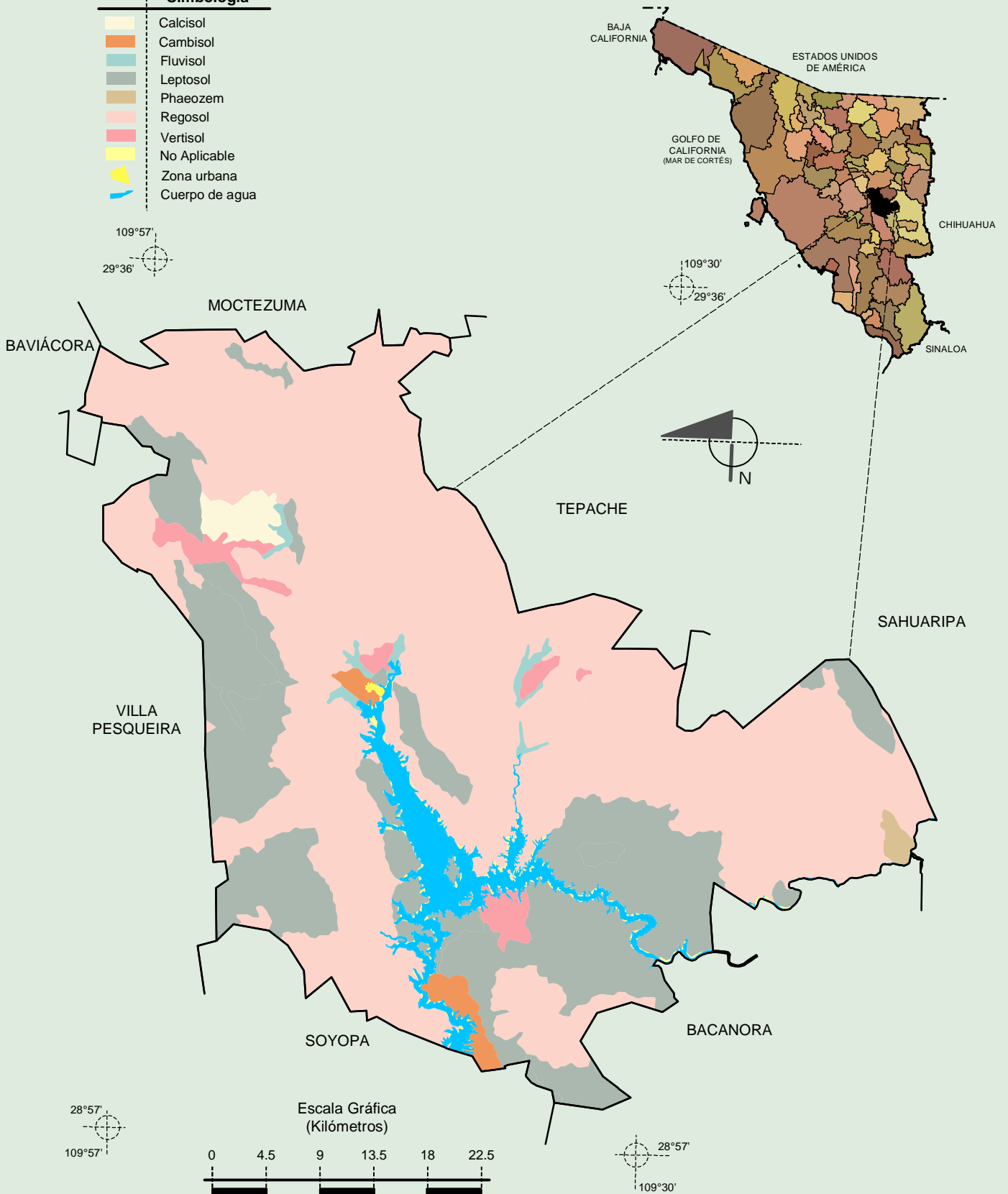
Simbología	
	Ígnea intrusiva
	Ígnea extrusiva
	Sedimentaria
	Suelo
	No Aplicable
	Zona urbana
	Cuerpo de agua
	Falla o fractura
	Mina



Fuente: INEGI. *Marco Geoestadístico 2010, versión 4.3.*
 INEGI. Continuo Nacional del Conjunto de Datos Geográficos de la Carta Geológica 1:250 000, serie I.
 INEGI. Información Topográfica Digital Escala 1:250 000 serie III.

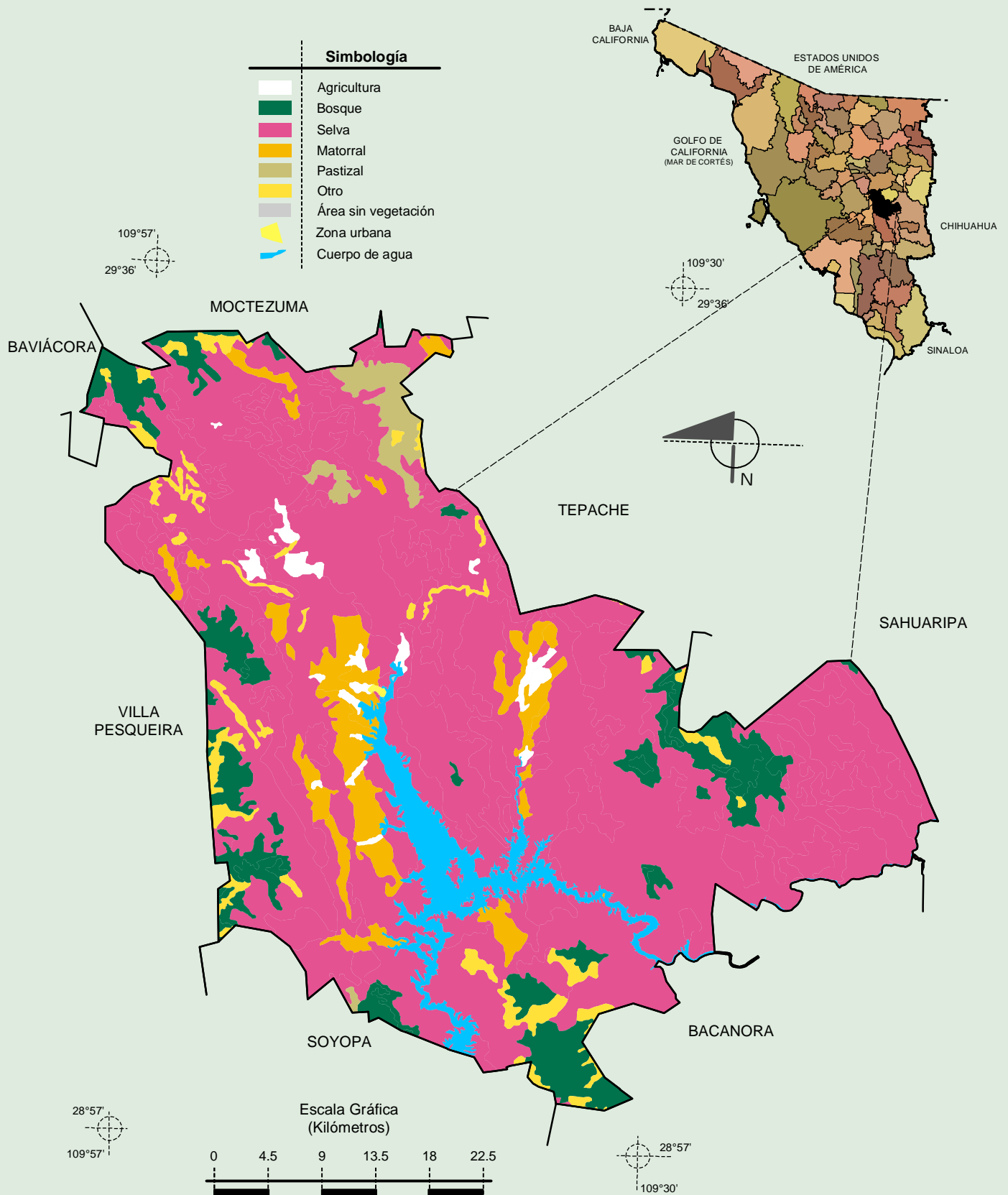
Suelos Dominantes

Simbología	
	Calcisol
	Cambisol
	Fluvisol
	Leptosol
	Phaeozem
	Regosol
	Vertisol
	No Aplicable
	Zona urbana
	Cuerpo de agua



Fuente: INEGI. *Marco Geoestadístico 2010, versión 4.3.*
 INEGI. Conjunto de Datos Vectorial Edafológico, Escala 1:250 000, Serie II (Continuo Nacional).
 INEGI. Información Topográfica Digital Escala 1:250 000, serie III.

Uso del Suelo y Vegetación



Fuente: INEGI. Marco Geoestadístico 2.010, versión 4.3.

INEGI. Conjunto de Datos Vectoriales de Uso del Suelo y Vegetación Serie III Escala 1:250 000.

INEGI. Información Topográfica Digital Escala 1:250 000 serie III.