



# Compendio de información geográfica municipal 2010

Santa Ana

Sonora



INSTITUTO NACIONAL  
DE ESTADÍSTICA Y GEOGRAFÍA

# Compendio de información geográfica municipal de los Estados Unidos Mexicanos Santa Ana, Sonora clave geoestadística 26058

	Coordenadas y altitud	Colindancias	Otros datos
<b>Ubicación geográfica</b>	Entre los paralelos 30° 11' y 30° 44' de latitud norte; los meridianos 110° 47' y 111° 21' de longitud oeste; altitud entre 700 y 1 500 m.	Colinda al norte con los municipios de Tubutama y Magdalena; al este con los municipios de Magdalena y Cucurpe; al sur con los municipios de Cucurpe, Opodepe y Benjamín Hill; al oeste con los municipios de Benjamín Hill, Trincheras y Tubutama.	Ocupa el 0.82% de la superficie del estado. Cuenta con 215 localidades y una población total de 16 014 habitantes. <a href="http://mapserver.inegi.org.mx/mqn2k/">http://mapserver.inegi.org.mx/mqn2k/</a> ; resultado del censo 2010.

	Provincia	Subprovincia	Sistemas de topografías
<b>Fisiografía</b>	Llanura Sonorense (86.74%), Sierra Madre Occidental (13.26%).	Sierras y Llanuras Sonorenses (86.74%), Sierras y Llanuras del Norte (13.26%).	Bajada con lomerío (79.29%), Sierra alta (13.26%), Sierra escarpada compleja (4.91%) y Sierra escarpada (2.54%).

	Rango de temperatura	Rango de precipitación	Clima
<b>Clima</b>	16 - 22°C.	300 - 600 mm.	Seco semicálido (58.52%), muy seco semicálido (36.05%) y semiseco templado (5.43%).

	Periodo	Roca	Sitios de interés
<b>Geología</b>	Cuaternario (37.01%), Terciario (32.17%), Oligoceno-Mioceno-Terciario (13.51%), Neógeno (9.38%), Cretácico (5.43%), Jurásico (2.06%).	Sedimentaria: conglomerado (36.51%), limolita-arenisca (4.66%), caliza (0.51%). Suelo: aluvial (22.42%). Ígnea extrusiva: toba ácida (13.26%), basalto (9.38%), riolita (2.33%), brecha volcánica ácida (0.98%), riolita (0.25%), andesita (0.02%). Metamórfica: cataclasita (6.94%). Ígnea intrusiva: granito (2.30%).	No disponibles.

Nota: el porcentaje faltante corresponde a Zona Urbana con (0.42%) y NA con (0.02%)

Edafología	Suelo dominante
	Regosol (29.41%), Calcisol (18.76%), Leptosol (15.19%), Cambisol (13.99%), Luvisol (10.24%), Phaeozem (7.50%), Vertisol (3.62%) y Fluvisol (0.79%).

Nota: el porcentaje faltante corresponde a Zona Urbana con (0.42%) y NA con (0.08%)

Hidrografía	Región hidrológica	Cuenca	Subcuenca	Corrientes de agua	Cuerpos de agua
	Sonora Norte (89.08%), Sonora Sur (10.92%).	R. Concepción-A. Cocaspera (89.08%), R. Sonora (10.92%).	A. El Álamo (38.52%), R. de los Alisos (27.12%), A. del Coyotillo (22.14%), R. Zanjón (10.92%), R. Magdalena (1.30%).	Intermitentes: El Álamo, El Aguaje, El Coyotillo, El Purgatorio, El Taráís, La Jojoba, La Tesota, Las Jarillas, Los Cajoncitos y Los Otates.	No disponibles.

Uso del suelo y vegetación	Uso del suelo	Vegetación
	Agricultura (4.85%) y zona urbana (0.42%).	Matorral (82.30%), pastizal (9.15%), bosque (2.82%) y vegetación de galería (0.38%).

Nota: el porcentaje faltante corresponde a NA con (0.08%)

Uso potencial de la tierra	Agrícola	Pecuario
	Para la agricultura mecanizada continua (24.83%). Para la agricultura con tracción animal continua (0.18%). No aptas para la agricultura (74.57%).	Para el desarrollo de praderas cultivadas (24.83%). Para el aprovechamiento de la vegetación natural diferente del pastizal (51.94%). Para el aprovechamiento de la vegetación natural únicamente por el ganado caprino (22.81%).

Nota: el porcentaje faltante corresponde a Zona Urbana con (0.42%)

Zona urbana	La zona urbana está creciendo sobre suelos y rocas sedimentarias del Cuaternario y rocas sedimentarias del Terciario, bajada con lomeríos; sobre áreas donde originalmente había suelos denominados Calcisol, Regosol, Phaeozem y Luvisol; tiene clima muy seco semicálido y seco semicálido y está creciendo sobre terrenos previamente ocupados por matorrales y agricultura.
-------------	---

<b>Zonas arqueológicas y monumentos históricos</b>	Misión franciscana que data del siglo XVIII.
--	--

Fuente: [www.inafed.gob.mx/wb2/ELOCAL/ELOC\\_Enciclopedia](http://www.inafed.gob.mx/wb2/ELOCAL/ELOC_Enciclopedia)

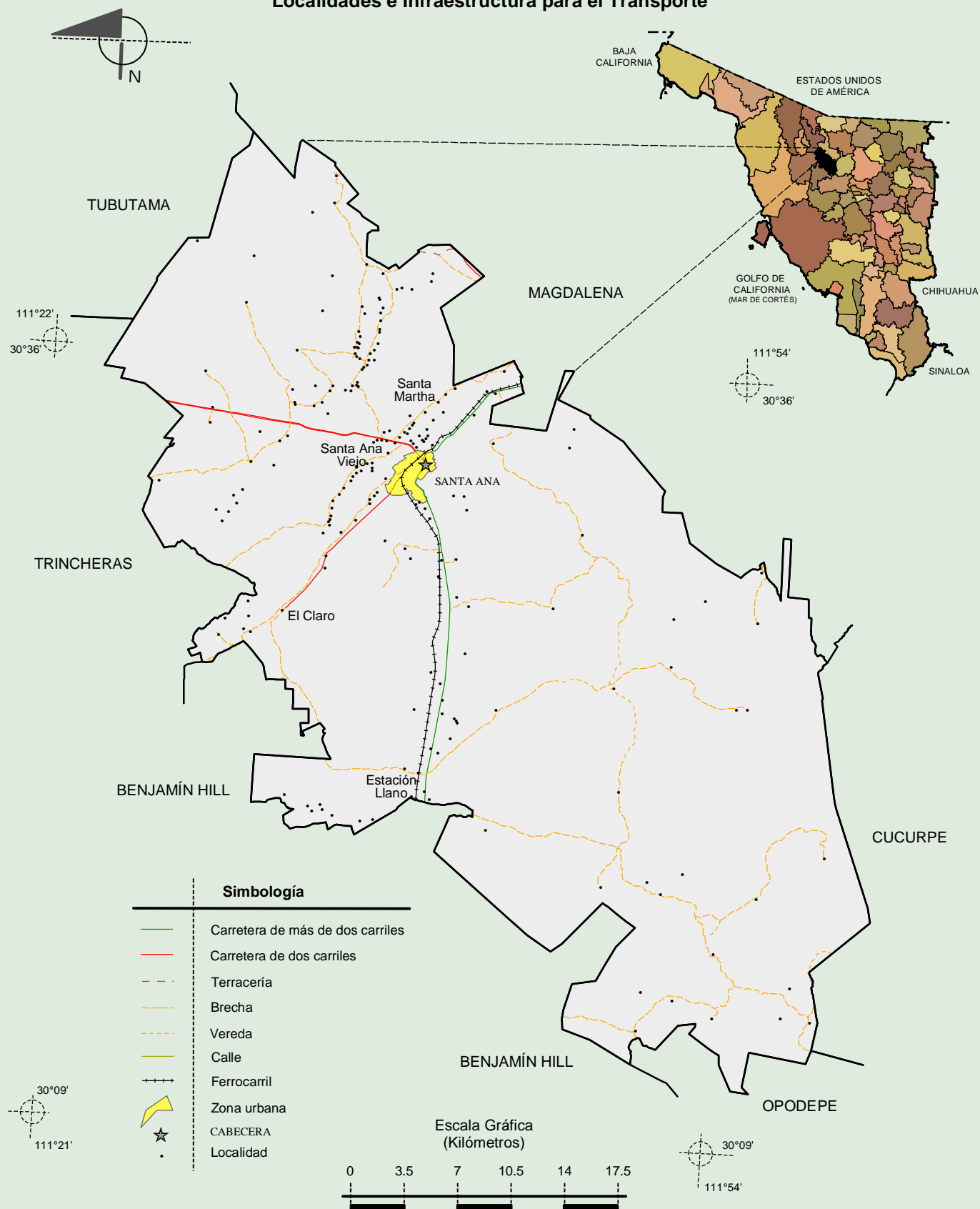
<b>Hablantes de lengua indígena</b>	Dialecto	Número de personas
	Mayo, Náhuatl, Yaqui y no especificado.	64.

Fuente: INEGI. Sonora. *II Censo de Población y Vivienda, 2005. Tabulados básicos*

<b>Cultura popular</b>	Artesanías	Gastronomía	Música
	No disponible.	Queso asadero, carne con chile, camarones empanizados y bacanora.	No disponible.

Fuente: [www.inafed.gob.mx/wb2/ELOCAL/ELOC\\_Enciclopedia](http://www.inafed.gob.mx/wb2/ELOCAL/ELOC_Enciclopedia)

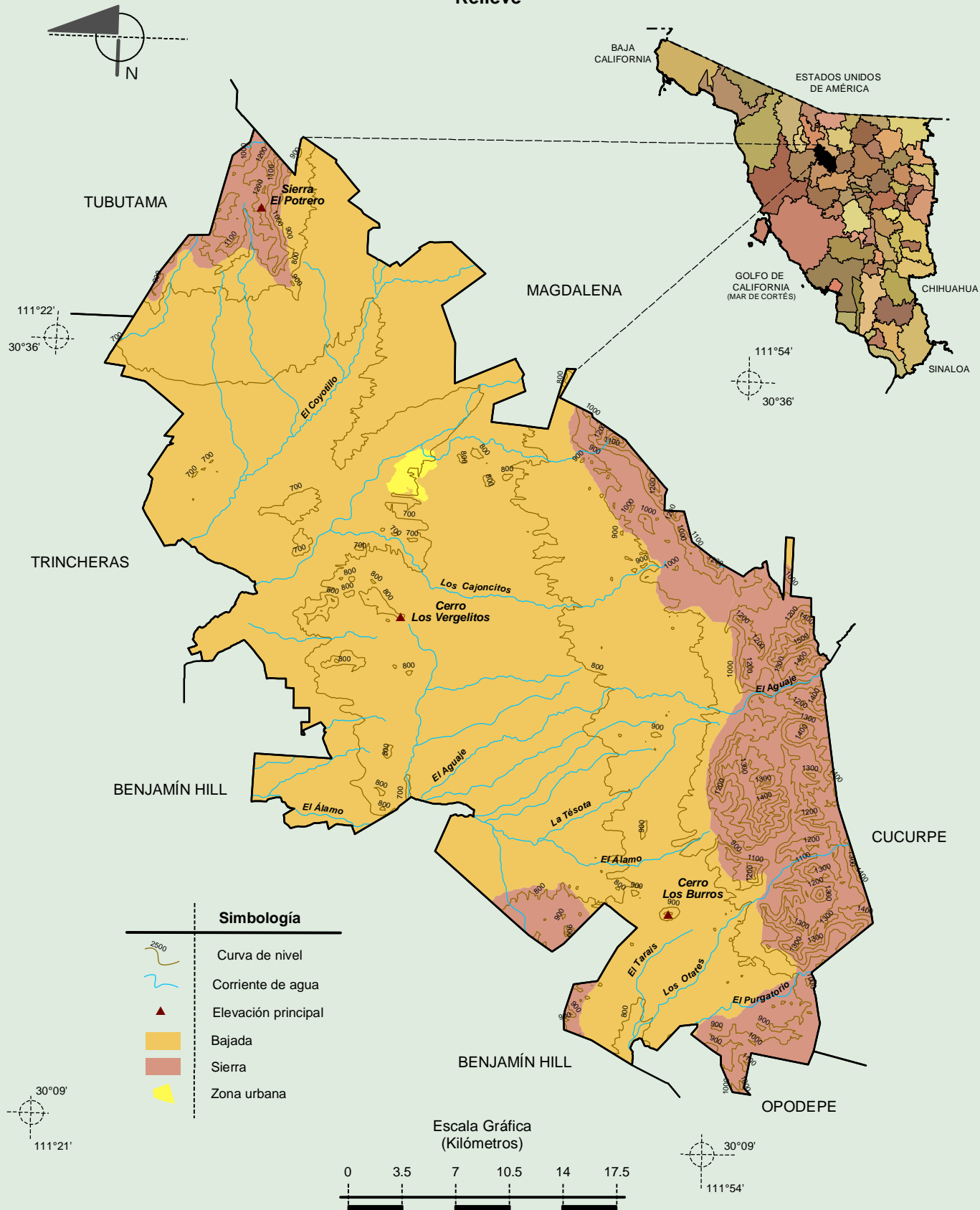
### Localidades e Infraestructura para el Transporte



Fuente: INEGI. *Marco Geoestadístico 2010, versión 4.3.*  
INEGI. Información Topográfica Digital Escala 1:250 000 serie III.



## Relieve



Fuente: INEGI. Marco Geoestadístico 2010, versión 4.3.

INEGI. Continuo Nacional del Conjunto de Datos Geográficos de la Carta Fisiográfica 1:1 000 000, serie I.

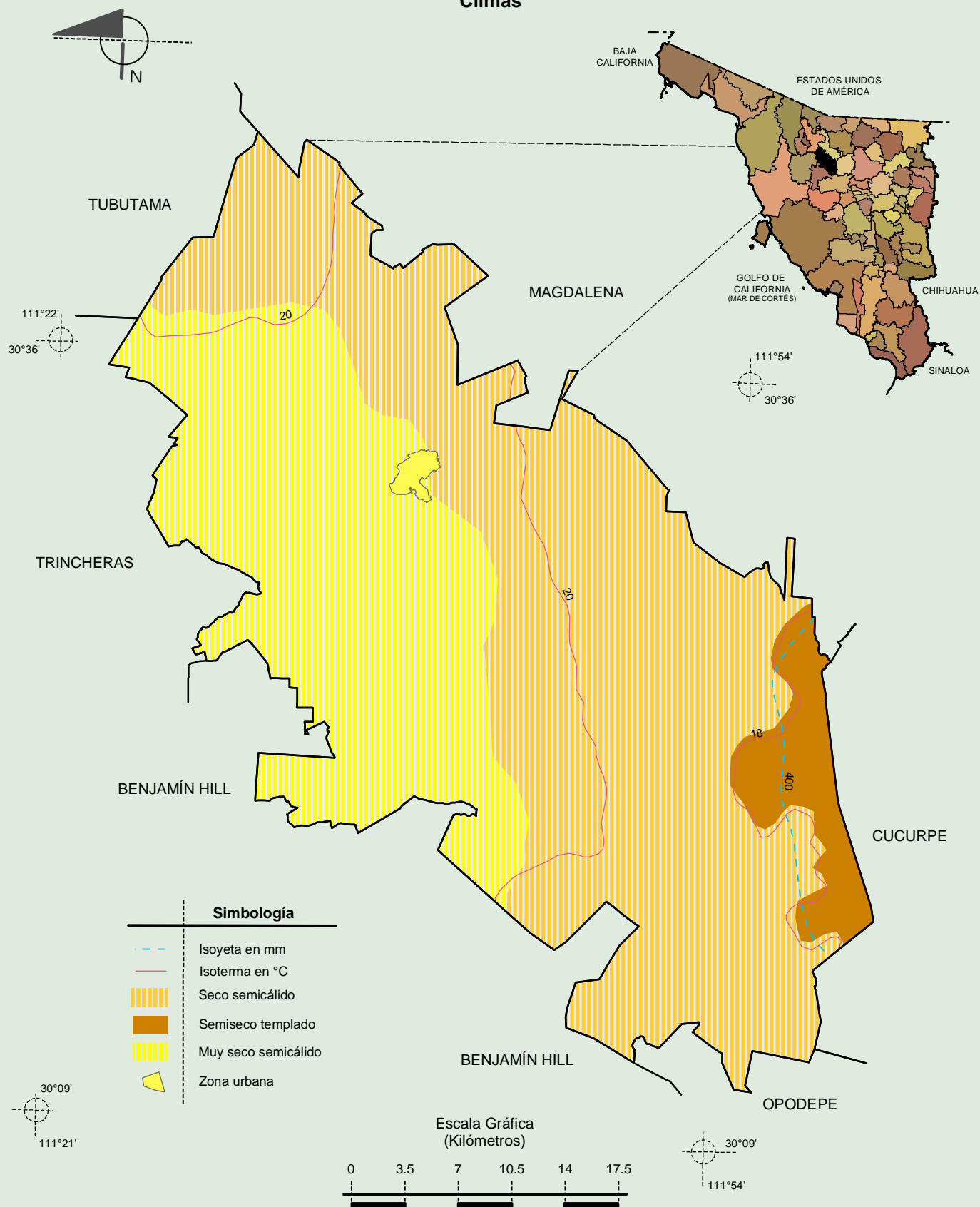
INEGI. Información Topográfica Digital Escala 1:250 000 serie II.

INEGI-CONAGUA. 2007. Mapa de la Red Hidrográfica Digital de México escala 1:250 000. México.

# Compendio de información geográfica municipal de los Estados Unidos Mexicanos

## Santa Ana, Sonora

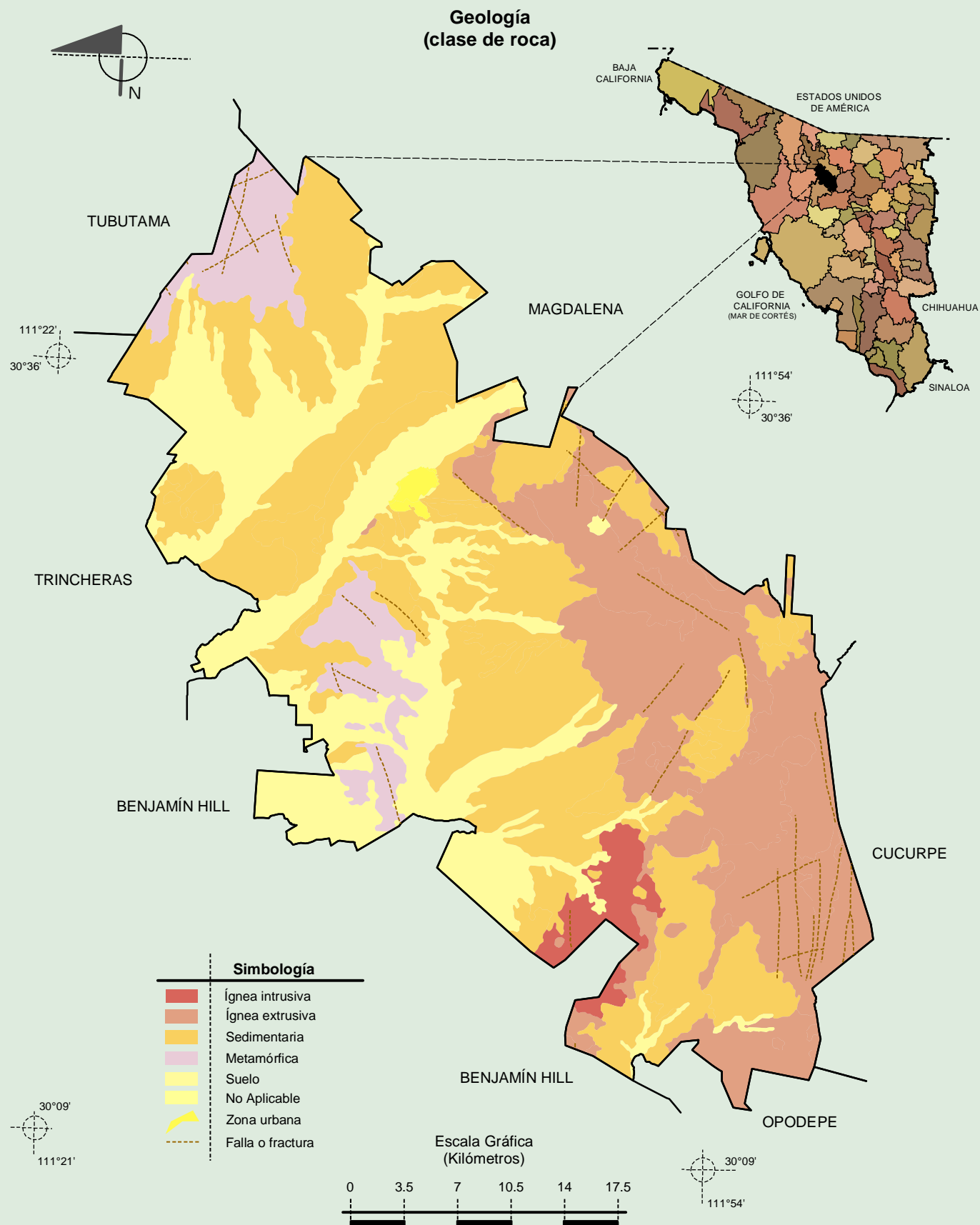
### Climas



Fuente: INEGI. Marco Geoestadístico 2010, versión 4.3.

INEGI. Continuo Nacional del Conjunto de Datos Geográficos de las Cartas de Climas, Precipitación Total Anual y Temperatura Media Anual 1:1 000 000, serie I.

INEGI. Información Topográfica Digital Escala 1:250 000 serie III.



Fuente: INEGI. *Marco Geoestadístico 2010, versión 4.3.*

INEGI. Continuo Nacional del Conjunto de Datos Geográficos de la Carta Geológica 1:250 000, serie I.

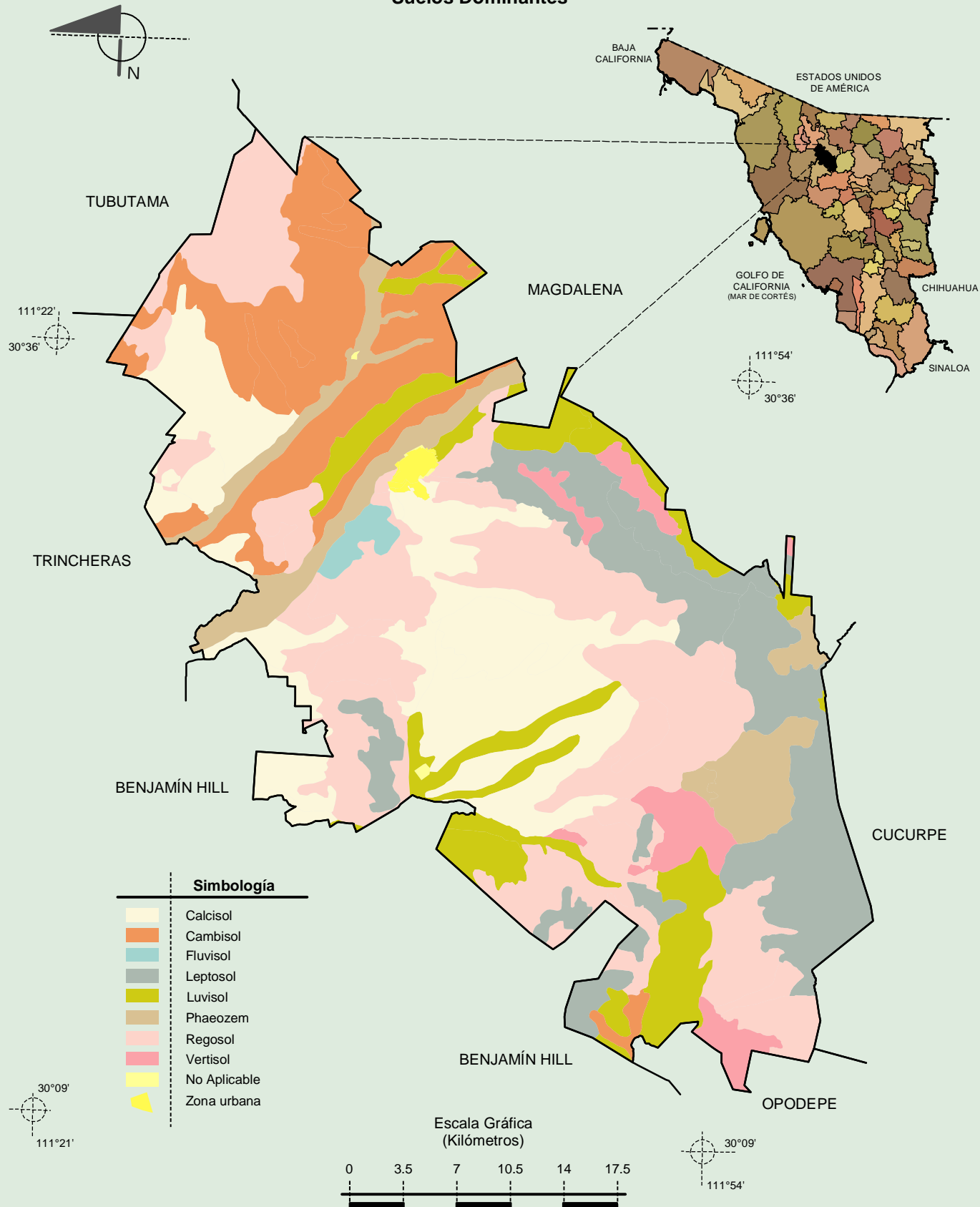
INEGI. Información Topográfica Digital Escala 1:250 000 serie III.



# Compendio de información geográfica municipal de los Estados Unidos Mexicanos

## Santa Ana, Sonora

### Suelos Dominantes

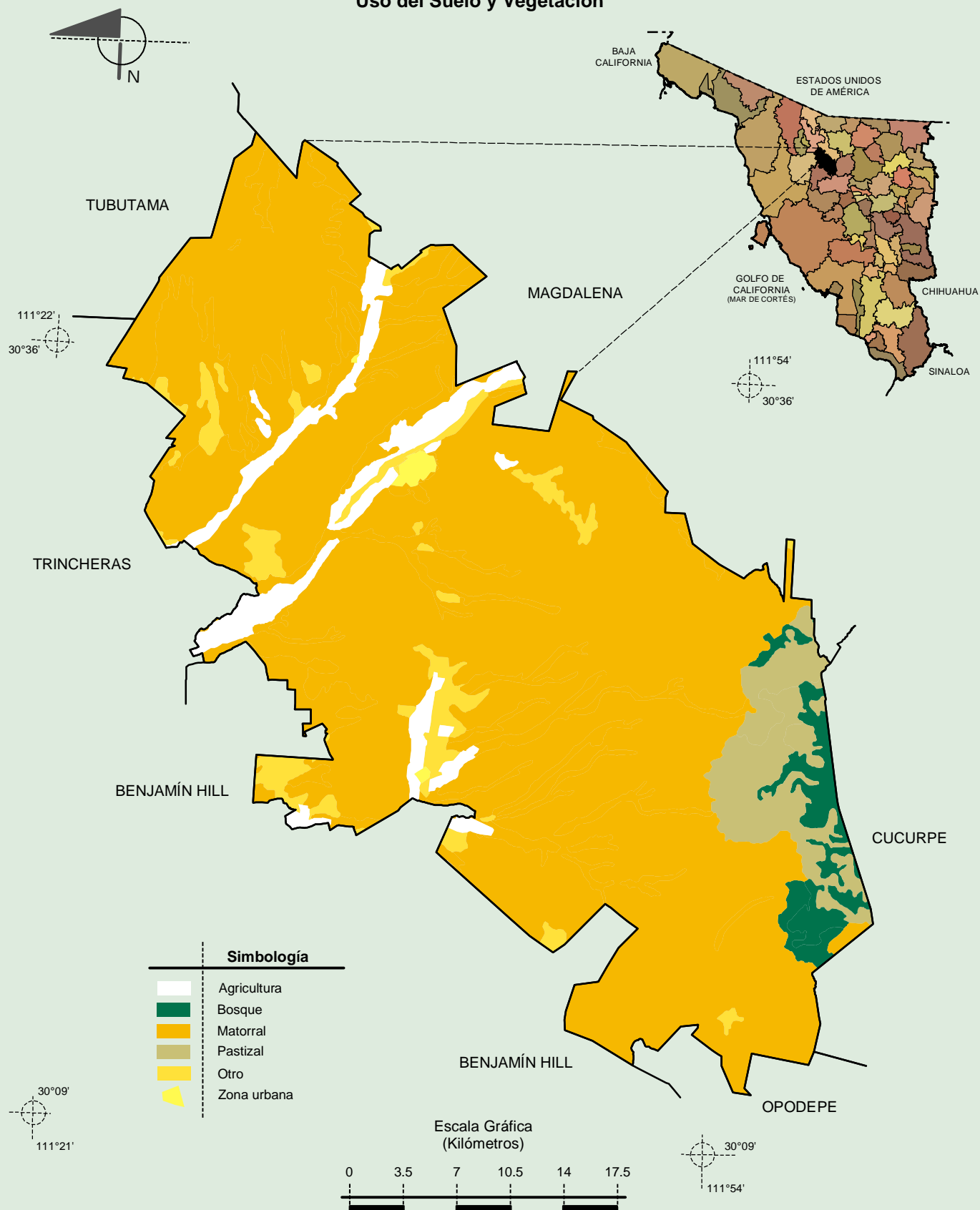


Fuente: INEGI. Marco Geoestadístico 2010, versión 4.3.

INEGI. Conjunto de Datos Vectorial Edafológico, Escala 1:250 000, Serie II (Continuo Nacional).

INEGI. Información Topográfica Digital Escala 1:250 000 serie III.

# Uso del Suelo y Vegetación



Fuente: INEGI. Marco Geoestadístico 2010, versión 4.3.

INEGI. Conjunto de Datos Vectoriales de Uso del Suelo y Vegetación Serie III Escala 1:250 000.

INEGI. Información Topográfica Digital Escala 1:250 000 serie III.