

Instituto Nacional de Estadística y Geografía



Compendio de información geográfica municipal 2010

Santa Cruz

Sonora



INSTITUTO NACIONAL
DE ESTADÍSTICA Y GEOGRAFÍA

**Compendio de información geográfica municipal de los
Estados Unidos Mexicanos
Santa Cruz, Sonora
clave geoestadística 26059**

	Coordenadas y altitud	Colindancias	Otros datos
Ubicación geográfica	Entre los paralelos 30° 58' y 31° 21' de latitud norte; los meridianos 110° 19' y 110° 48' de longitud oeste; altitud entre 1 200 y 2 100 m.	Colinda al norte con el municipio de Nogales y los Estados Unidos de América; al este con los Estados Unidos de América y los municipios de Naco y Cananea; al sur con los municipios de Ímuris y Cananea; al oeste con los municipios de Ímuris y Nogales.	Ocupa el 0.56% de la superficie del estado. Cuenta con 112 localidades y una población total de 1 998 habitantes. http://mapserver.inegi.org.mx/mgn/2k/ ; resultado del censo 2010.

	Provincia	Subprovincia	Sistemas de topoformas
Fisiografía	Sierras y Llanuras del Norte (93.70%), Sierra Madre Occidental (6.30%).	Llanuras y Medanos del Norte (71.20%), Sierras y Valles del Norte (28.80%).	Valle aluvial intermontano (34.48%), sierra alta (28.80%), llanura aluvial (26.69%), y sierra plegada (10.03%).

	Rango de temperatura	Rango de precipitación	Clima
Clima	12 - 18°C.	400 - 700 mm.	Semiseco templado (100%).

	Periodo	Roca	Sitios de interés
Geología	Terciario (50.08%), Cretácico (20.20%), Oligoceno-Mioceno-Terciario (19.27%), Cuaternario (9.84%), No definido (0.30%) y Neógeno (0.18%).	Sedimentaria: conglomerado (49.86%), arenisca (1.35%), arenisca-conglomerado (1.20%), lutita-arenisca (0.28%). Ígnea intrusiva: granito (15.90%), granodiorita (0.30%), monzonita (0.23%). Ígnea extrusiva: riolita (15.86%), toba ácida (3.41%), arenisca-toba ácida (1.36%), basalto (0.18%), andesita (0.10%). Suelo: aluvial (9.84%).	Mina: Cobre.

Nota: el porcentaje faltante corresponde a Zona Urbana con (0.09%) y Cuerpos de Agua con (0.04%)

Edafología	Suelo dominante
	Regosol (39.81%), Leptosol (30.51%), Phaeozem (23.18%), Vertisol (4.98%) y Cambisol (1.35%).

Nota: el porcentaje faltante corresponde a Zona Urbana con (0.09%) y Cuerpos de Agua (0.04%) y NA con (0.04%)

	Región hidrológica	Cuenca	Subcuenca	Corrientes de agua	Cuerpos de agua
Hidrografía	Río Colorado (70.88%), Sonora Norte (29.12%).	Bacanora-Mejorada R. (70.88%), Concepción-A. Cocaspera (29.12%).	Nogales (70.88%), Cocaspera (29.12%).	A. Perenne: Santa Cruz. Intermitentes: Agua Dulce, Agua Los Caballos, El Bombín, El Carrizo, El Cazadero, El Pantano, El Pilar, El Tordillo, La Calera, La Capilla, La Escondida, La Parrilla, La Tinaja, La Yegua, Las Avispas, Las Aguilas, Las Pilas, Los Alisos, Los Fresnos, Los Jacalones, Los Yaquis, Milpillas, Tanque Negro y Zorrilla.	Intermitentes (0.04%): La Casona y El Viejo.

	Uso del suelo	Vegetación
Uso del suelo y vegetación	Agricultura (1.52%) y zona urbana (0.09%).	Pastizal (61.61%), bosque (35.50%), matorral (0.79%), vegetación de galería (0.31%) y mezquital (0.10%).

Nota: el porcentaje faltante corresponde a Cuerpos de Agua (0.04%) y NA con (0.04%)

	Agrícola	Pecuario
Uso potencial de la tierra	Para la agricultura mecanizada continua (15.87%). No aptas para la agricultura (84.00%).	Para el desarrollo de praderas cultivadas (15.87%). Para el aprovechamiento de la vegetación de pastizal (33.14%). Para el aprovechamiento de la vegetación natural diferente del pastizal (16.59%). Para el aprovechamiento de la vegetación natural únicamente por el ganado caprino (34.27%).

Nota: el porcentaje faltante corresponde a Zona Urbana con (0.09%) y Cuerpos de Agua (0.04%)

Zona urbana	La zona urbana está creciendo sobre suelos del Cuaternario y rocas sedimentarias del Terciario, en valle aluvial intermontano; sobre áreas donde originalmente había suelos denominados Phaozem y Regosol; tiene clima semiseco templado y está creciendo sobre terrenos previamente ocupados por agricultura y bosque.
--------------------	---

Zonas arqueológicas y monumentos históricos	No disponible.
--	----------------

Fuente: www.inafed.gob.mx/wb2/ELOCAL/ELOC_Enciclopedia

Hablantes de lengua indígena	Dialecto	Número de personas
	Pima, Tarahumara, Yaqui y no especificado.	64.

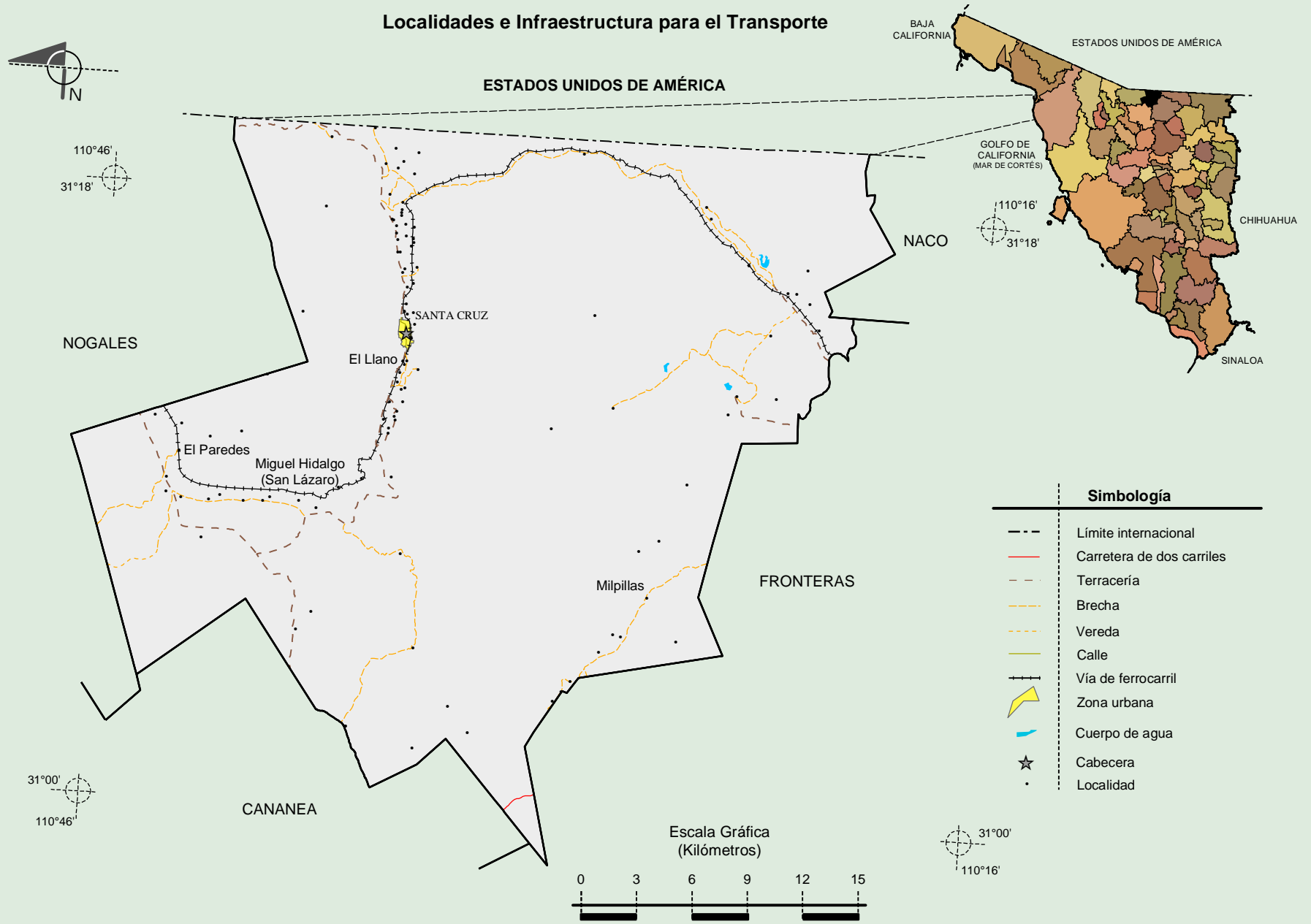
Fuente: INEGI. Sonora. *II Censo de Población y Vivienda, 2005. Tabulados básicos*

Cultura popular	Artesanías	Gastronomía	Música
	No disponible.	Menudo, carne con chile, machaca, tortillas de harina y picadillo.	No disponible.

Fuente: www.inafed.gob.mx/wb2/ELOCAL/ELOC_Enciclopedia

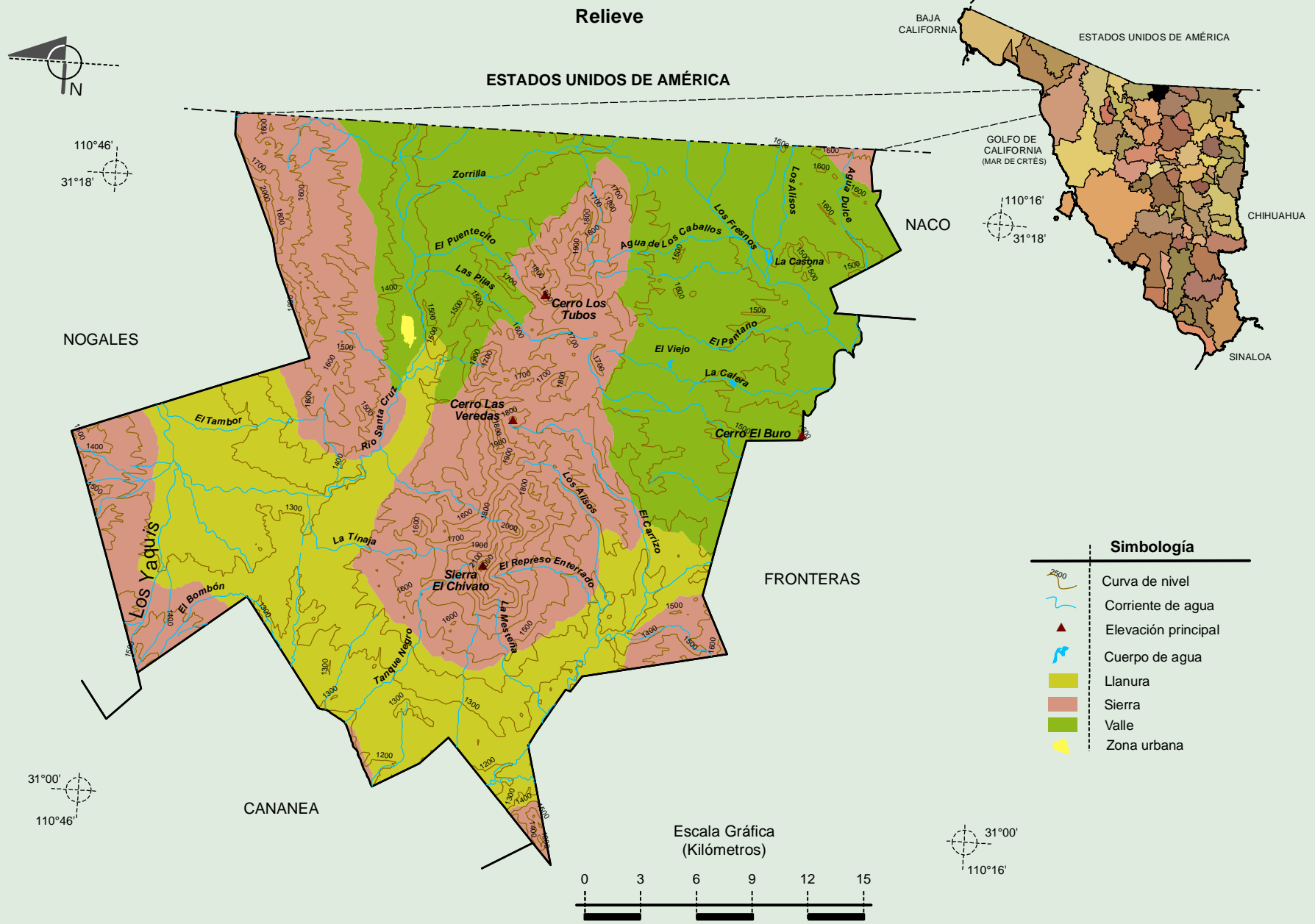
Compendio de información geográfica municipal de los Estados Unidos Mexicanos
Santa Cruz, Sonora

Localidades e Infraestructura para el Transporte



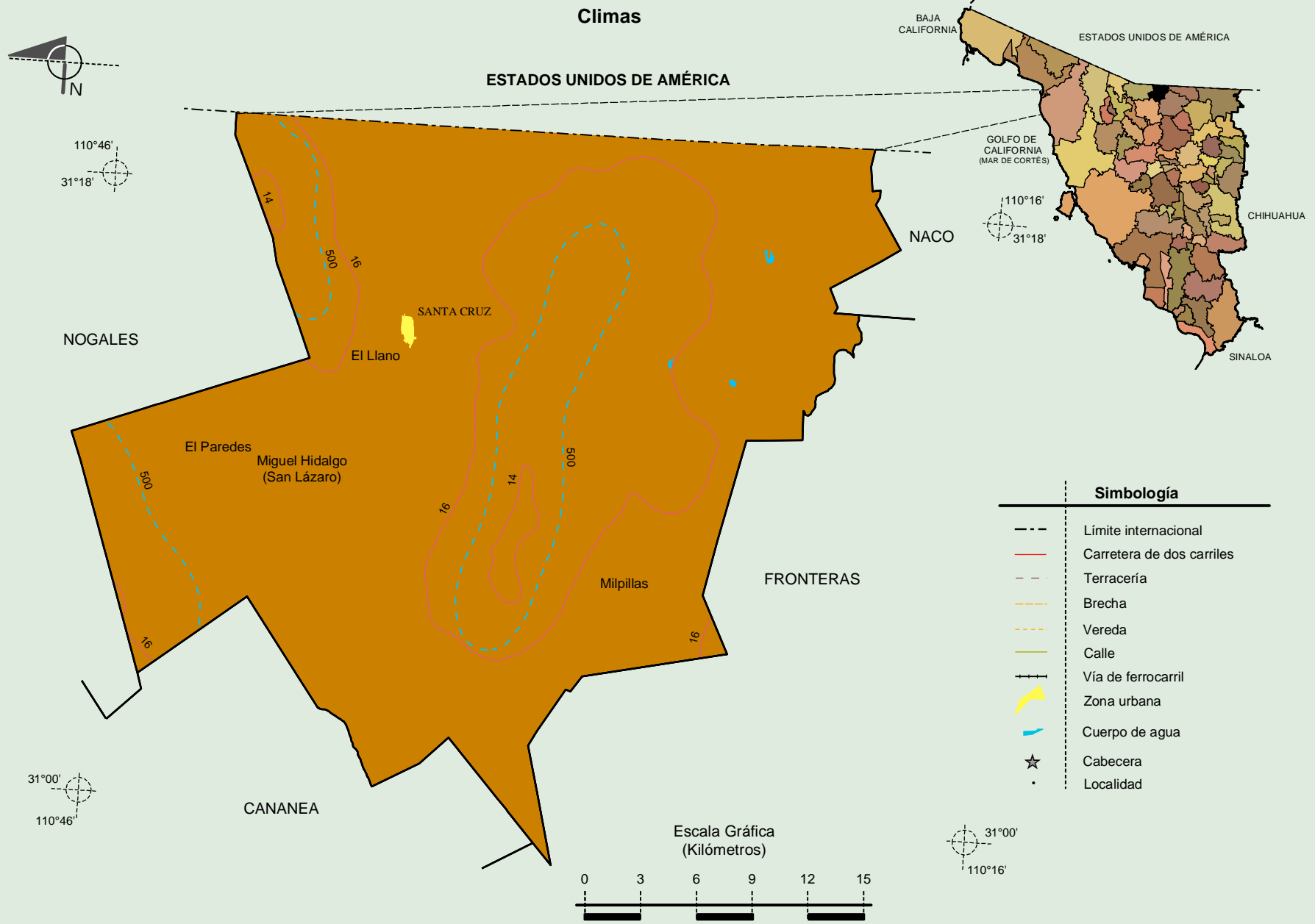
Fuente: INEGI. *Marco Geoestadístico 2010, versión 4.3.*
 INEGI. Información Topográfica Digital Escala 1:250 000 serie III.

Compendio de información geográfica municipal de los Estados Unidos Mexicanos
Santa Cruz, Sonora



Fuente: INEGI. *Marco Geoestadístico 2010, versión 4.3.*
 INEGI. Información Topográfica Digital Escala 1:250 000 serie II y serie III.
 INEGI. Continuo Nacional del Conjunto de Datos Geográficos de la Carta Fisiográfica 1:1 000 000, serie I.
 INEGI. CONAGUA. 2007. Mapa de la Red Hidrográfica Digital de México escala 1:250 000. México.

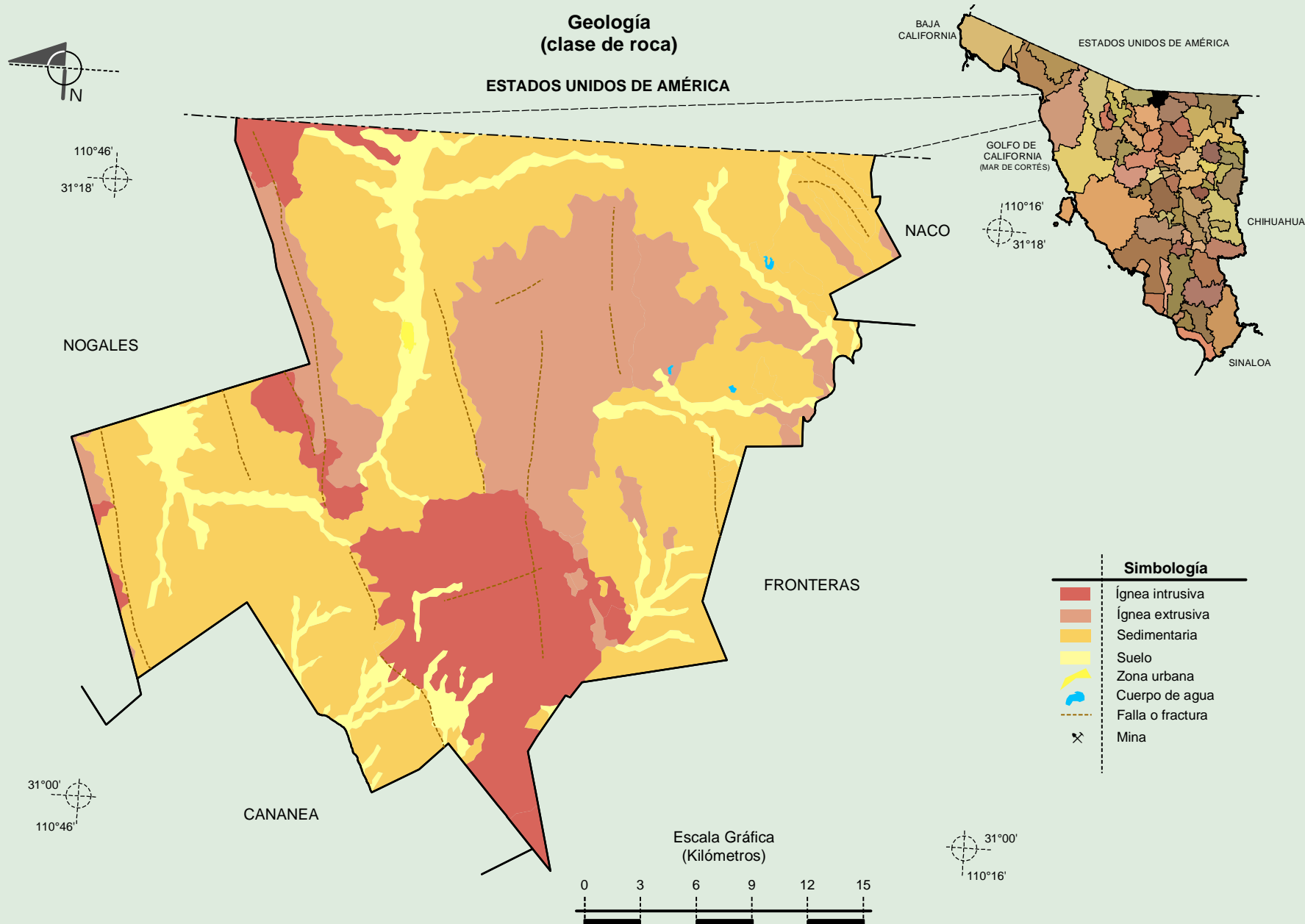
**Compendio de información geográfica municipal de los Estados Unidos Mexicanos
Santa Cruz, Sonora**



INEGI. Compendio de información geográfica municipal 2010. Santa Cruz, Sonora. 2010

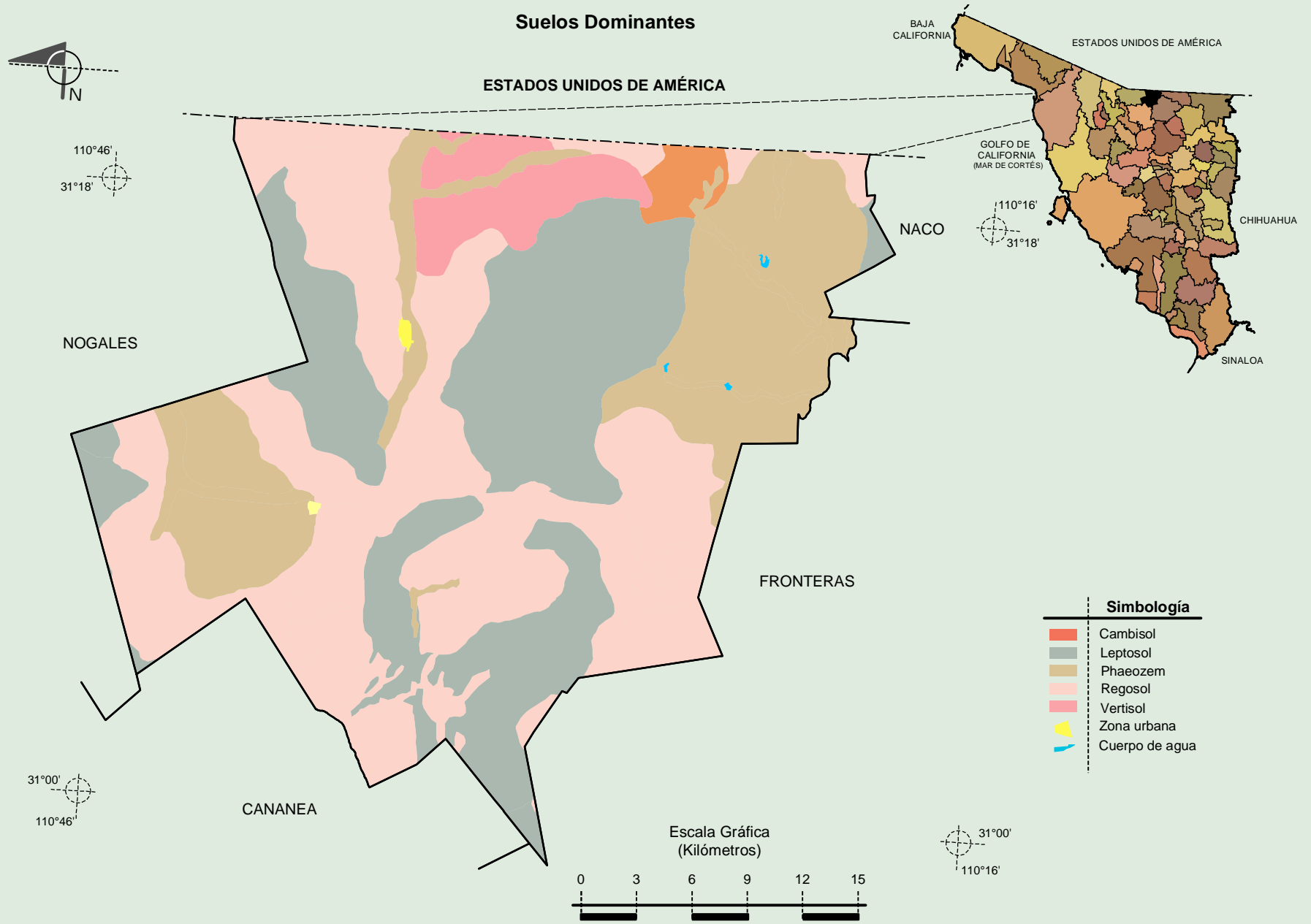
Fuente: INEGI. *Marco Geoestadístico 2010, versión 4.3.*
 INEGI. Información Topográfica Digital Escala 1:250 000 serie III.
 INEGI. Continuo Nacional del Conjunto de Datos Geográficos de las Cartas de Climas, Precipitación Total Anual y Temperatura Media Anual 1:1 000 000, serie I.

**Compendio de información geográfica municipal de los Estados Unidos Mexicanos
Santa Cruz, Sonora**



Fuente: INEGI. *Marco Geoestadístico 2010, versión 4.3.*
 INEGI. Continuo Nacional del Conjunto de Datos Geográficos de la Carta Geológica 1:250 000, serie I.
 INEGI. Información Topográfica Digital Escala 1:250 000 serie III.

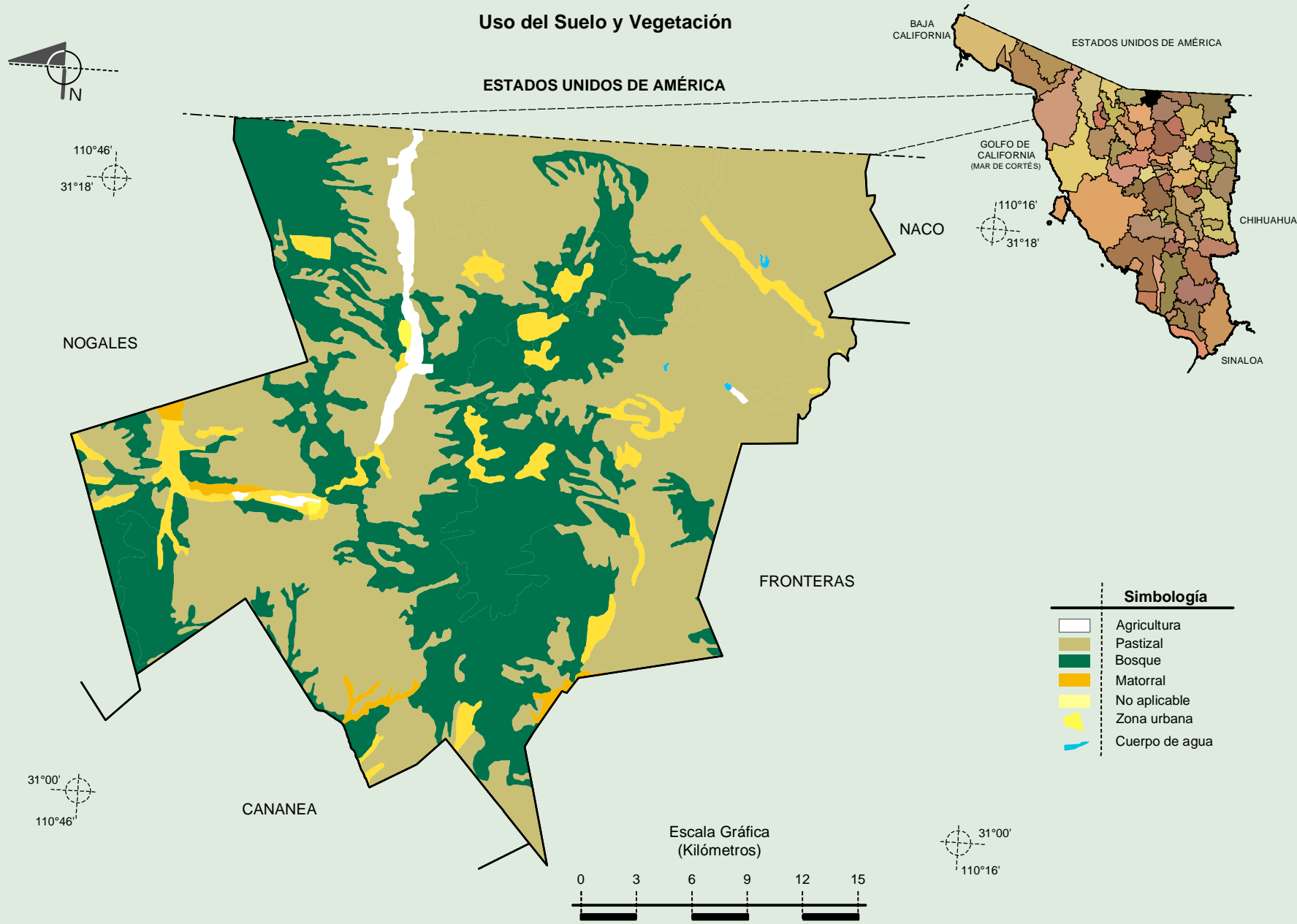
**Compendio de información geográfica municipal de los Estados Unidos Mexicanos
Santa Cruz, Sonora**



Fuente: INEGI. *Marco Geoestadístico 2010, versión 4.3.*
 INEGI. Conjunto de Datos Vectorial Edafológico, Escala 1:250 000, Serie II (Continuo Nacional).
 INEGI. Información Topográfica Digital Escala 1:250 000, serie III.

**Compendio de información geográfica municipal de los Estados Unidos Mexicanos
Santa Cruz, Sonora**

Uso del Suelo y Vegetación



Fuente: INEGI. *Marco Geoestadístico 2010, versión 4.3.*
 INEGI. Conjunto de Datos Vectoriales de Uso del Suelo y Vegetación Serie III Escala 1:250 000.
 INEGI. Información Topográfica Digital Escala 1:250 000 serie III.