

Instituto Nacional de Estadística y Geografía



Compendio de información geográfica municipal 2010

Sáric

Sonora



INSTITUTO NACIONAL
DE ESTADÍSTICA Y GEOGRAFÍA

Compendio de información geográfica municipal de los Estados Unidos Mexicanos Sáric, Sonora clave geoestadística 26060

	Coordenadas y altitud	Colindancias	Otros datos
Ubicación geográfica	Entre los paralelos 30° 58' y 31° 32' de latitud norte; los meridianos 111° 12' y 111° 42' de longitud oeste; altitud entre 700 y 1 400 m.	Colinda al norte con el municipio de Altar y Los Estados Unidos de América; al este con los Estados Unidos de América y el municipio de Nogales y Tubutama; al sur con el municipio de Tubutama; al oeste con los municipios de Tubutama y Caborca.	Ocupa el 0.75% de la superficie del estado. Cuenta con 120 localidades y una población total de 2 703 habitantes. http://mapserver.inegi.org/mgn2k/ ; resultado del censo 2010.

	Provincia	Subprovincia	Sistemas de topoformas
Fisiografía	Llanura Sonorense (100%).	Sierras y Llanuras Sonorenses (100%).	Sierra escarpada con lomerío (68.43%), bajada con lomerío (28.31%), Sierra escarpada (3.19%), Lomerío complejo (0.05%).

Nota: el porcentaje faltante corresponde a NA con (0.02%)

	Rango de temperatura	Rango de precipitación	Clima
Clima	16 - 20°C.	300 - 600 mm.	Seco semicálido (99.85%) y semiseco templado (0.15%).

	Periodo	Roca	Sitios de interés
Geología	Terciario (49.20%), Cretácico (18.64%), No disponible (13.42%), cuaternario (12.47%), Neógeno (3.70%), Oligoceno-Mioceno-Terciario (2.52%).	Sedimentaria: conglomerado (46.61%), lutita-arenisca (0.03%). Ígnea intrusiva: granito (18.60%). Suelo: aluvial (12.47%). Metamórfica: gneis (5.75%), metaandesita (1.87%). Ígnea extrusiva: riolita-riodacita (3.93%), basalto (3.70%), toba ácida (2.80%), dacita (2.65%), andesita (1.54%).	Banco de material: relleno. Mina: oro.

Nota: el porcentaje faltante corresponde a Zona Urbana con (0.03%) y NA con (0.02%)

Edafología	Suelo dominante
	Regosol (52.15%), Leptosol (16.56%), FLuvisol (8.21%), Cambisol (8.14%), Luvisol (7.68%), Calcisol (6.52%) y Phaeozem (0.69%).

Nota: el porcentaje faltante corresponde a Zona Urbana con (0.03%) y NA con (0.02%)

	Región hidrológica	Cuenca	Subcuenca	Corrientes de agua	Cuerpos de agua
Hidrografía	Sonora Norte (100%).	R. Concepción-A. Cocaspera (91.25%), Desierto de Altar-R. Bámori (8.75%).	R. Seco (46.20%), R. Altar (45.05%), R. Bámori (8.75%).	Intermitentes: Altar, El Carreño, Perennes: El Cumaral, El Fresnal, El Sahuaral, El Silencio, La Angostura, Los Alisos, Los Ortices, Los Pilares y R. Sasabe.	No disponibles.

Uso del suelo y vegetación	Uso del suelo	Vegetación
	Agricultura (1.53%) y zona urbana (0.03%).	Matorral (69.98%) y pastizal (28.44%).

Nota: el porcentaje faltante corresponde a NA con (0.02%)

Uso potencial de la tierra	Agrícola	Pecuario
	Apta para la agricultura mecanizada continua (33.50%). No aptas para la agricultura (66.47%).	Para el desarrollo de praderas cultivadas (33.50%). Para el aprovechamiento de la vegetación de pastizal (6.97%). Para el aprovechamiento de la vegetación natural diferente del pastizal (15.60%). Para el aprovechamiento de la vegetación natural únicamente por El ganado caprino (43.90%).

Nota: el porcentaje faltante corresponde a Zona Urbana con (0.03%)

Zona urbana	La zona urbana está creciendo sobre suelos del Cuaternario y rocas sedimentarias del Terciario, en sierra escarpada con lomeríos; sobre áreas donde originalmente había suelos denominados Cambisol y Regosol; tiene clima seco semicálido y están creciendo sobre terrenos previamente ocupados por agricultura y matorrales.
--------------------	--------------------------------------------------------------------------------------------------------------------------------------------------------------------------------------------------------------------------------------------------------------------------------------------------------------------------------

Zonas arqueológicas y monumentos históricos	No disponible.
----------------------------------------------------	----------------

Fuente: www.inafed.gob.mx/wb2/ELOCAL/ELOC_Enciclopedia

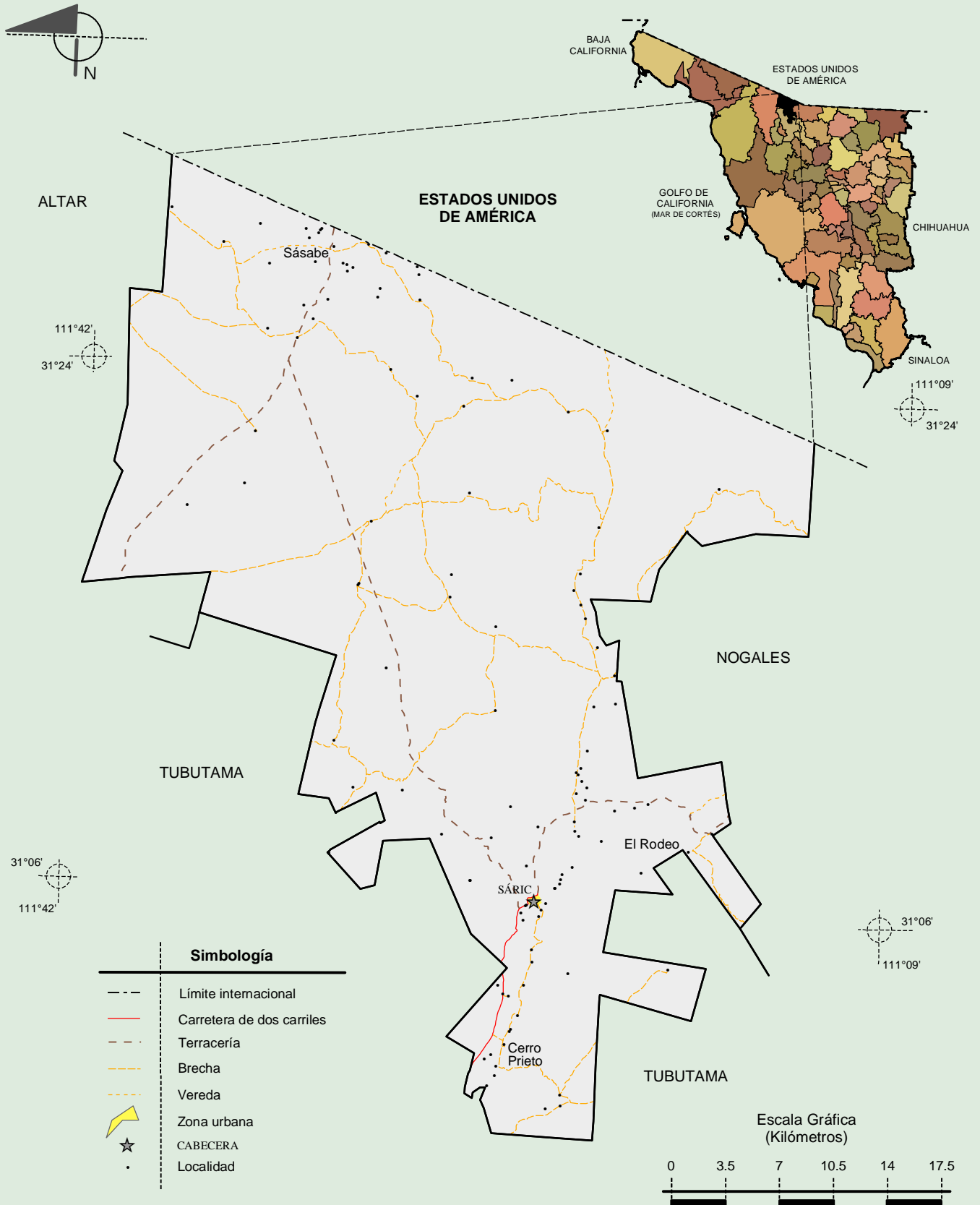
Hablantes de lengua indígena	Dialecto	Número de personas
	Lenguas zapotecas, Mayo, Pápago, Seri y no especificado.	10.

Fuente: INEGI. Sonora. *II Censo de Población y Vivienda, 2005. Tabulados básicos*

Cultura popular	Artesanías	Gastronomía	Música
	No disponible.	Machaca, caldo de queso, cocido, carne asada y dulce de guayaba.	No disponible.

Fuente: www.inafed.gob.mx/wb2/ELOCAL/ELOC_Enciclopedia

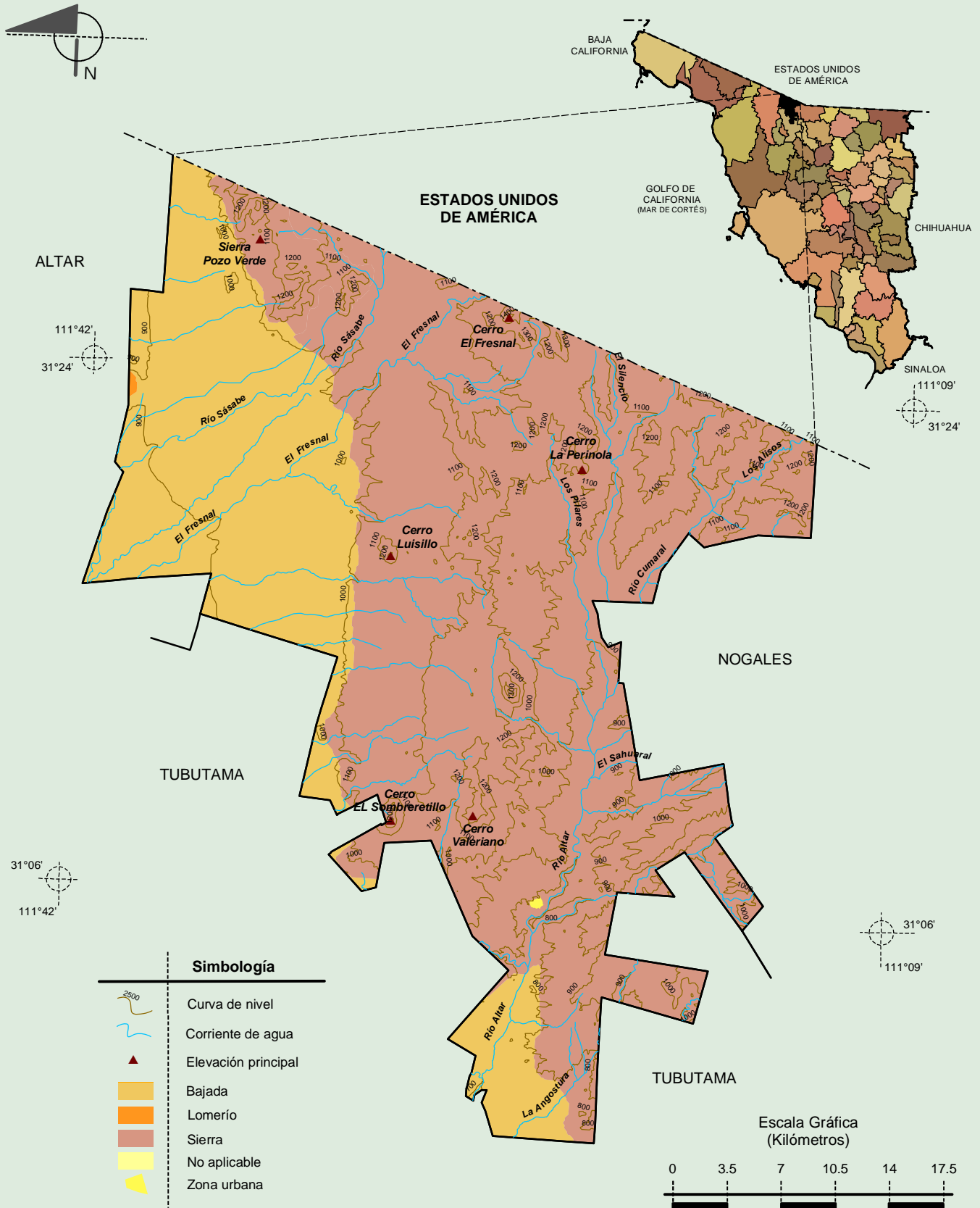
Localidades e Infraestructura para el Transporte



Fuente: INEGI. Marco Geoestadístico 2010, versión 4.3.
 INEGI. Información Topográfica Digital Escala 1:250 000 serie III.

Compendio de información geográfica municipal de los Estados Unidos Mexicanos
 Sáric, Sonora

Relieve



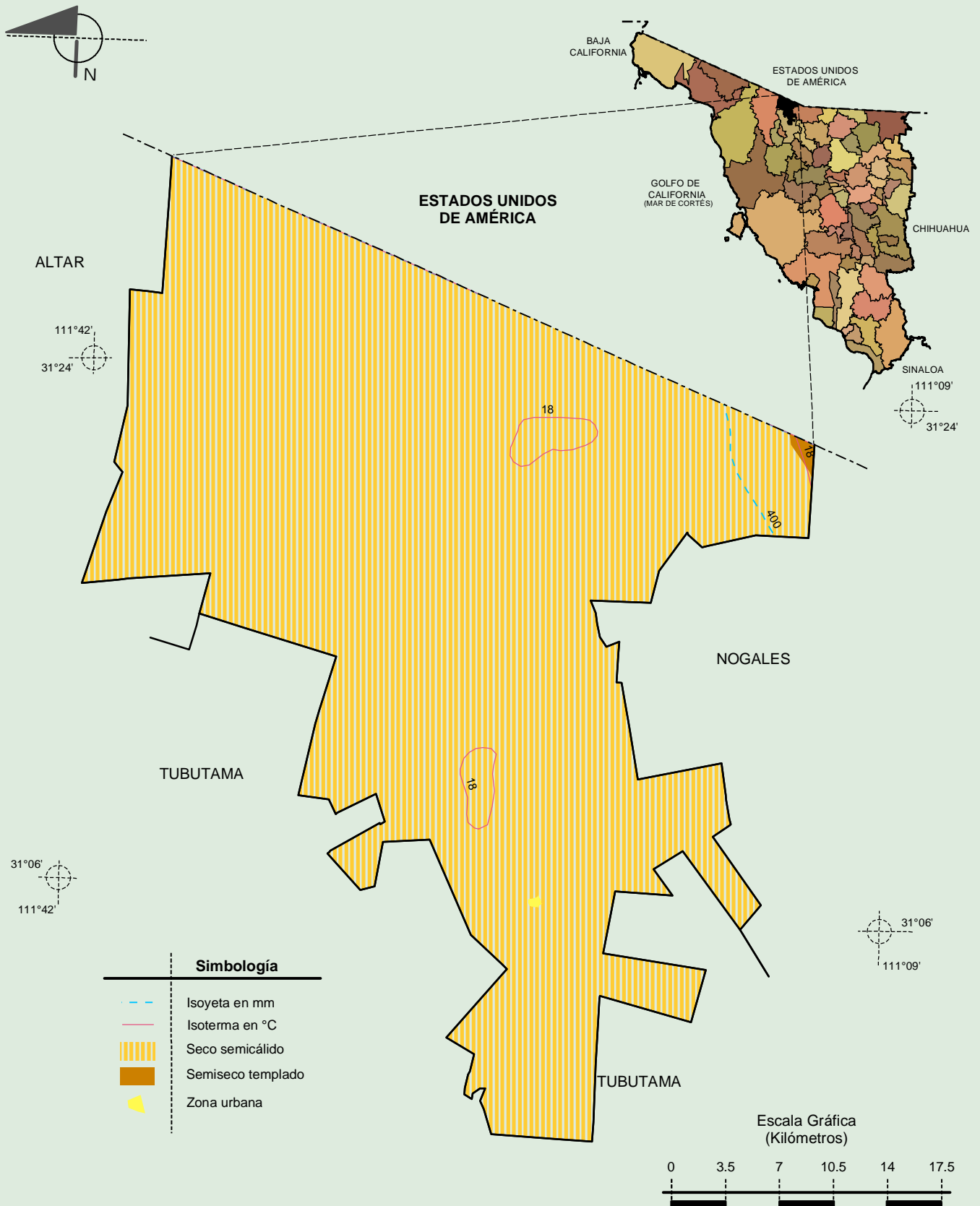
Fuente: INEGI. Marco Geoestadístico 2010, versión 4.3.

INEGI. Información Topográfica Digital Escala 1:250 000 serie II y serie III.

INEGI. Continuo Nacional del Conjunto de Datos Geográficos de la Carta Fisiográfica 1:1 000 000, serie I.

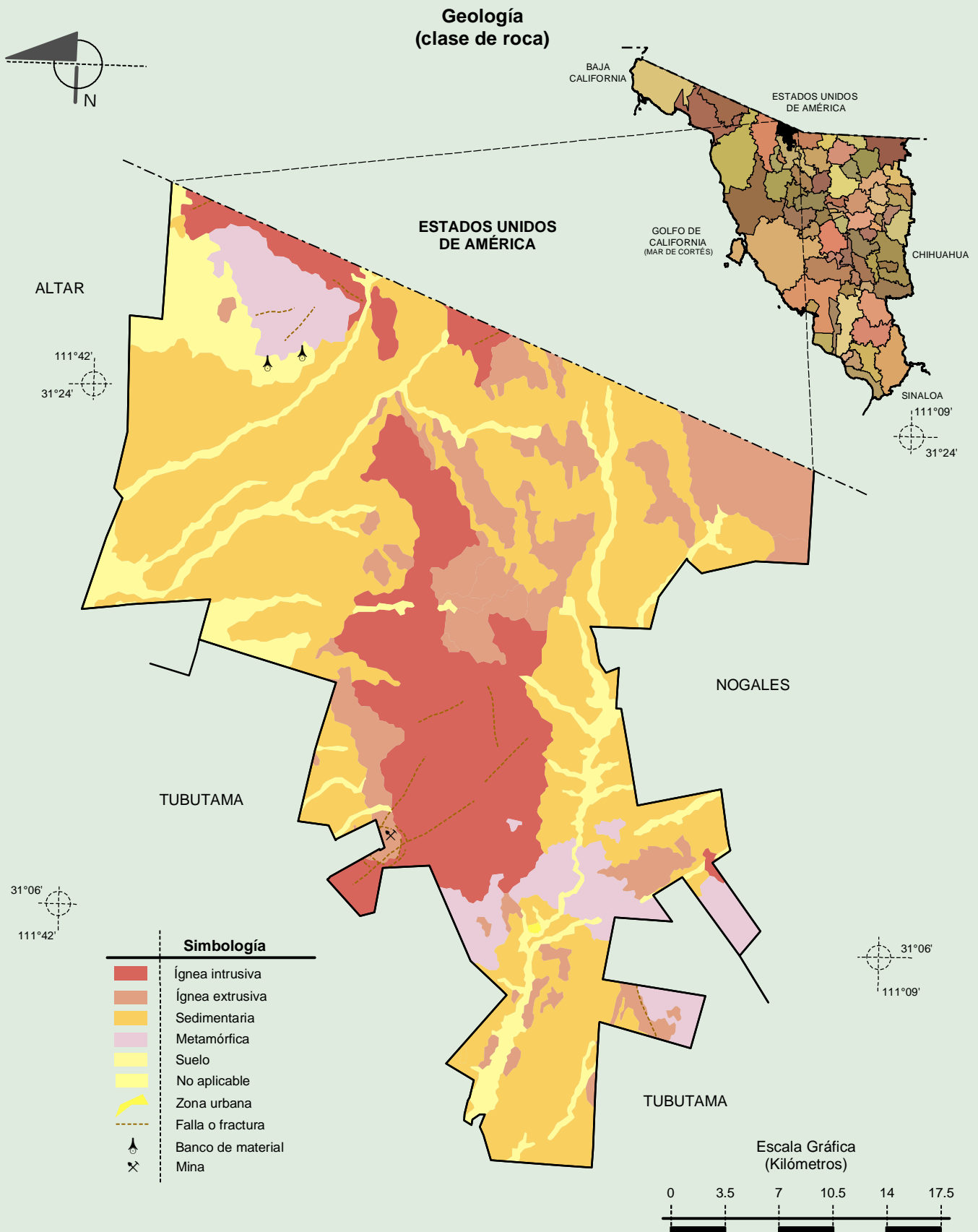
INEGI-CONAGUA. 2007. Mapa de la Red Hidrográfica Digital de México escala 1:250 000. México.

Climas



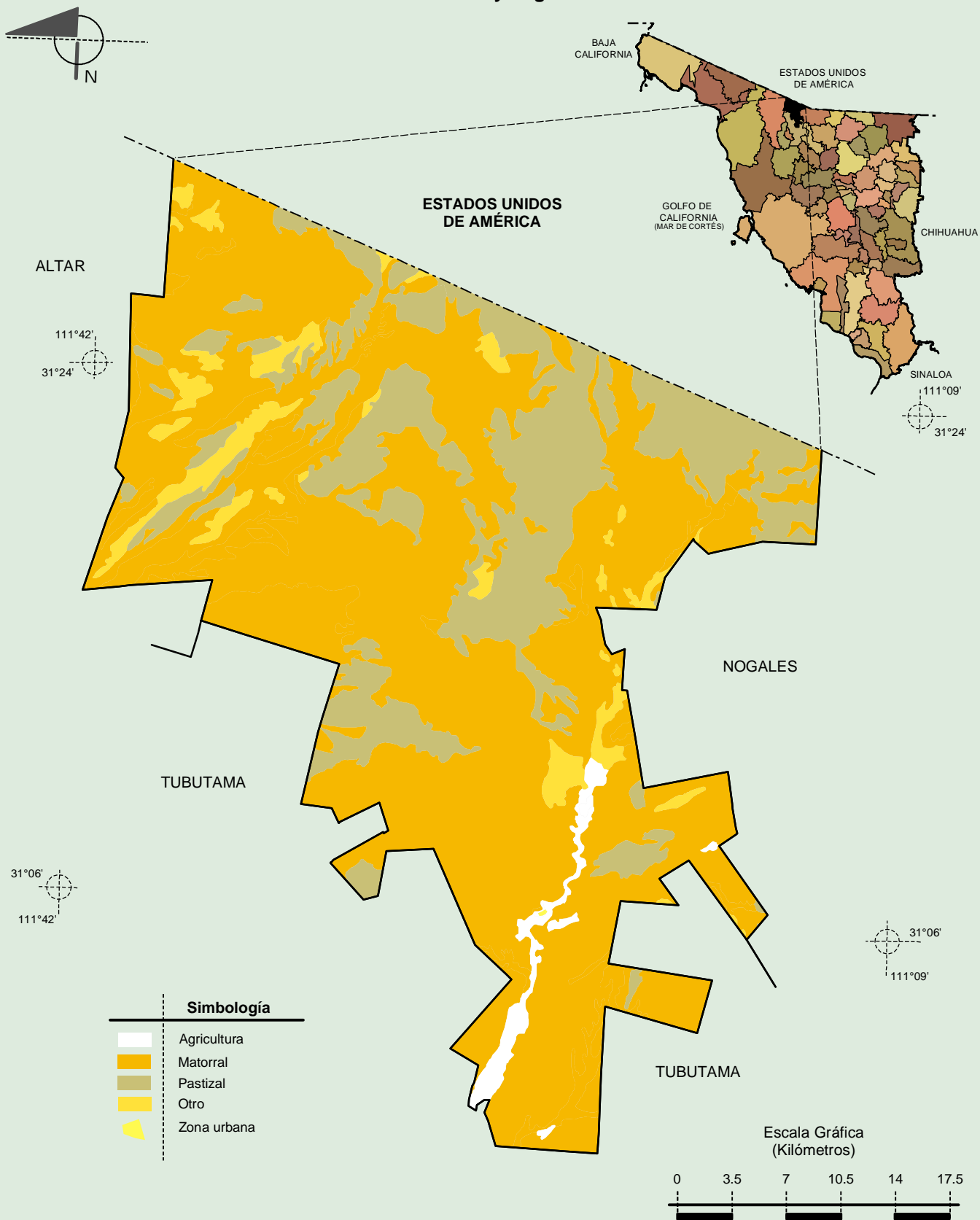
INEGI. Compendio de información geográfica municipal 2010. Sáric, Sonora. 2010

Fuente: INEGI. *Marco Geoestadístico 2010, versión 4.3.*
 INEGI. Continuo Nacional del Conjunto de Datos Geográficos de las Cartas de Climas, Precipitación Total Anual y Temperatura Media Anual 1:1 000 000, serie I.
 INEGI. Información Topográfica Digital Escala 1:250 000 serie III.



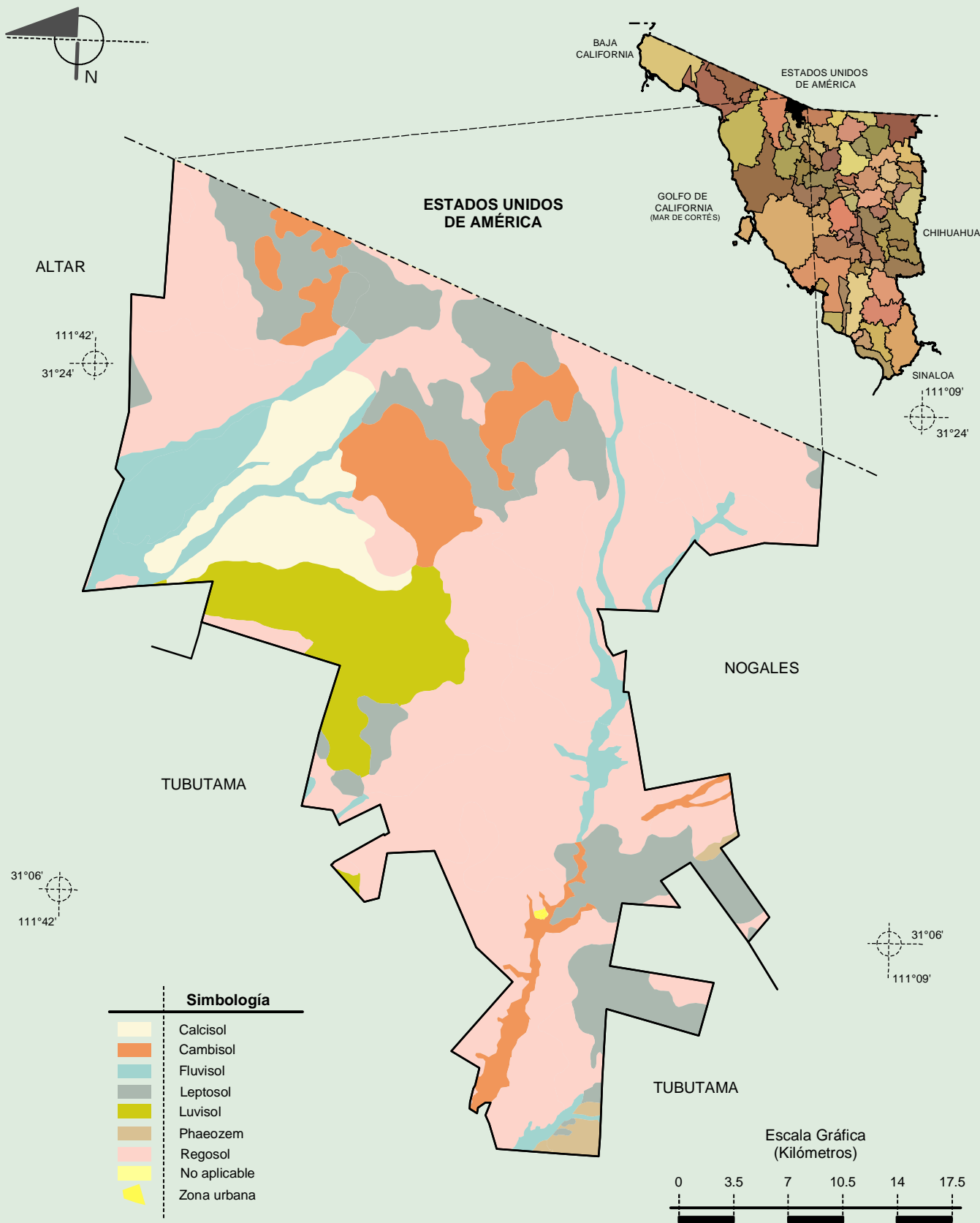
Fuente: INEGI. *Marco Geoestadístico 2010, versión 4.3.*
 INEGI. Continuo Nacional del Conjunto de Datos Geográficos de la Carta Geológica 1:250 000, serie I.
 INEGI. Información Topográfica Digital Escala 1:250 000 serie III.

Uso del Suelo y Vegetación



Fuente: INEGI. *Marco Geoestadístico 2010, versión 4.3.*
 INEGI. Conjunto de Datos Vectoriales de Uso del Suelo y Vegetación Serie III Escala 1:250 000.
 INEGI. Información Topográfica Digital Escala 1:250 000 serie III.

Suelos Dominantes



Fuente: INEGI. Marco Geoestadístico 2010, versión 4.3.
 INEGI. Conjunto de Datos Vectorial Edafológico, Escala 1:250 000, Serie II (Continuo Nacional).
 INEGI. Información Topográfica Digital Escala 1:250 000, serie III.