



Compendio de información geográfica municipal 2010

Soyopa

Sonora



INSTITUTO NACIONAL
DE ESTADÍSTICA Y GEOGRAFÍA

Compendio de información geográfica municipal de los Estados Unidos Mexicanos Soyopa, Sonora clave geoestadística 26061

Ubicación geográfica	Coordenadas y altitud	Colindancias	Otros datos
	Entre los paralelos 28° 30' y 29° 07' de latitud norte; los meridianos 109° 17' y 109° 54' de longitud oeste; altitud entre 200 y 1 700 m.	Colinda al norte con los municipios de Villa Pesqueira, San Pedro de la Cueva y Bacanora; al este con los municipios de Bacanora y Yécora; al sur con los municipios de Yécora, Onavas, Suaqui Grande y San Javier; al oeste con los municipios de San Javier, La Colorada y Villa Pesqueira.	Ocupa el 0.95% de la superficie del estado. Cuenta con 140 localidades y una población total de 1 284 habitantes. http://mapserver.inegi.org.mx/mgn2k/ ; resultado del censo 2010.

Fisiografía	Provincia	Subprovincia	Sistemas de topoformas
	Sierra Madre Occidental (100%).	Sierras y Valles del Norte (74.50%), Sierras, Cañadas del Norte (25.50%).	Sierra alta (43.89%), Valle intermontano con lomerío (30.34%), Sierra baja con cañadas (25.50%).

Nota: el porcentaje faltante corresponde a NA con (0.27%)

Clima	Rango de temperatura	Rango de precipitación	Clima
	14 - 26°C.	500 - 900 mm.	Semiseco semicálido (49.36%), seco muy cálido y cálido (23.73%), semiseco muy cálido y cálido (23.65%), templado subhúmedo con lluvias en verano de menor humedad (2.50%), semicálido subhúmedo con lluvias en verano de menor humedad (0.51%) y semiseco templado (0.25%).

Geología	Periodo	Roca	Sitios de interés
	No definido (38.84%), Cretácico (29.91%), Neógeno (19.01%), Oligoceno-Mioceno-Terciario (10.01%), Cuaternario (1.16%).	Sedimentaria: conglomerado (12.28%), lutita-arenisca (10.94%), arenisca (9.97%), caliza (7.39%), caliza-lutita (6.69%), arenisca-conglomerado (6.20%), limolita-arenisca (3.33%). Ígnea extrusiva: riolita-toba ácida (9.55%), andesita (8.72%), andesita-toba intermedia (8.14%), basalto (1.03%), basalto brecha volcánica básica (0.61%), toba ácida (0.46%)	No disponible.

		Ígnea intrusiva: granito (12.96%). Suelo: aluvial (0.65%).	
--	--	---	--

Nota: el porcentaje faltante corresponde a Zona Urbana con (0.01%) y Cuerpos de Agua (1.07%)

Edafología	Suelo dominante
	Regosol (56.33%), Leptosol (28.95%), Phaeozem (6.80%), Cambisol (6.28%), Fluvisol (0.54%) y No aplicable (0.02%).

Nota: el porcentaje faltante corresponde a Zona Urbana con (0.01%) y Cuerpos de Agua (1.07%)

Hidrografía	Región hidrológica	Cuenca	Subcuenca	Corrientes de agua	Cuerpos de agua
	Sonora Sur (100%).	R. Yaqui (99.96%), R. Mátape (0.04%)	R. Yaqui-P. Alvaro Obregón (90.50%), R. Yaqui-P.P.E. Calles (8.63%), R. Chico (0.74%), R. Bacanora (0.09%), Mátape-P. Punta de Agua (0.04%).	Perenne: Río Yaqui Intermitentes: Aguacaliente, Alisar-Guadalupe, Banco de la Tuna, Cahuimeche, Cervantes, Chicural-Lengua de Buey-Arroyo Blanco, El Álamo, El Aliso-Las Tricheritas-Las Minitas, El Carricito, El Carrizal, El Carrizo, El Dique, El Gome, El Jacalón, El Mezquite, El Potrerito, El Salitral, El Salto-El Bajón, El Tarango, La Barranca, La Higuera, La Hoya-Rancho Viejo, La Olla, La Pila-Los Plátanos, La Plomosa, La Tinaja, La Viborita-La Higuera, Las Brellitas, Las Guasimas-El Taráis-Sibachicori, Las Higuera-El Tecolote, Los Almireses, Los Garambullos, Los Garrotes, Los Pilares, Maviro, Noche Buena, Saporichi, Saporoba, Sibachicori, Tierra de Burruel.	Perennes: P. Plutarco Elías Calles (El Novillo), Rebeico Intermitente: El Dique. (1.07%).

Uso del suelo y vegetación	Uso del suelo	Vegetación
	Agricultura (1.35%) y zonas urbanas (0.01%).	Selva (89.00%), bosque (6.25%), pastizal (2.32%).

Nota: el porcentaje faltante corresponde a Cuerpos de Agua con (1.07%)

Uso potencial de la tierra	Agrícola	Pecuario
	Para la agricultura mecanizada continua (1.15%). Para la agricultura manual estacional (29.39%). No apta para la agricultura (68.38%).	Para el desarrollo de pradera cultivadas (1.15%). Para el aprovechamiento de la vegetación natural diferente del pastizal (40.01%). Para el aprovechamiento de la vegetación natural únicamente por el ganado caprino (57.76%).

Nota: el porcentaje faltante corresponde a Zona Urbana con (0.01%) y Cuerpos de Agua con (1.07%)

Zona urbana	La zona urbana está creciendo sobre rocas extrusivas del Terciario, en sierra alta; sobre áreas donde originalmente había suelos denominados Regosol y Fluvisol; tiene clima semiseco muy cálido y cálido y seco muy cálido y cálido y está creciendo sobre terrenos previamente ocupados por agricultura y selva.
--------------------	--

Zonas arqueológicas y monumentos históricos	Arquitectónicos: La iglesia del lugar.
--	--

Fuente: www.inafed.gob.mx/wb2/ELOCAL/ELOC_Enciclopedia

Habla de lengua indígena	Dialecto	Número de personas
	Yaqui y No especificado.	4.

Fuente: INEGI. Sonora. II Censo de Población y Vivienda, 2005. Tabulados básicos

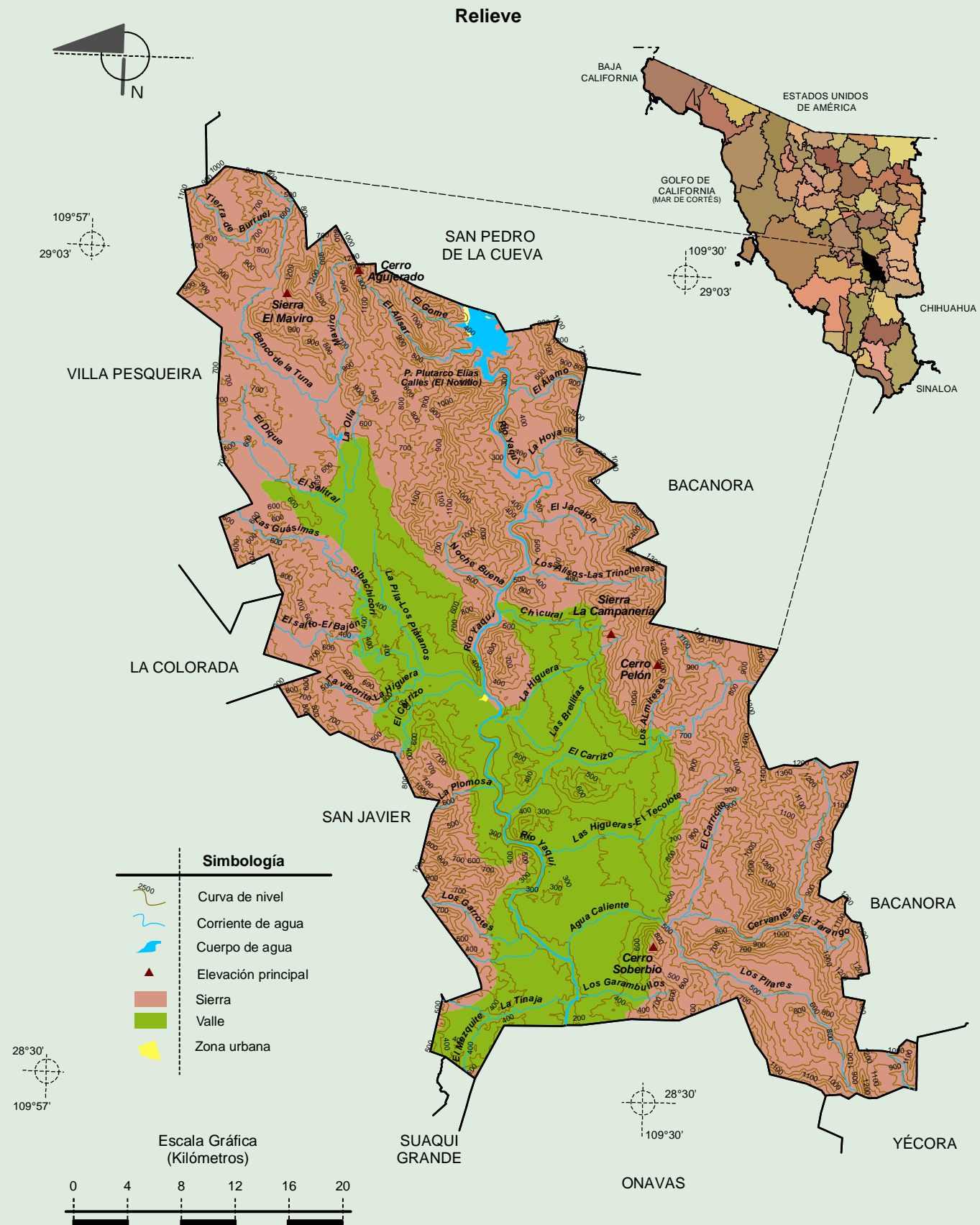
Cultura popular	Artesanías	Gastronomía	Música
	No disponible.	No disponible.	No disponible.

Fuente: www.inafed.gob.mx/wb2/ELOCAL/ELOC_Enciclopedia

Localidades e Infraestructura para el Transporte



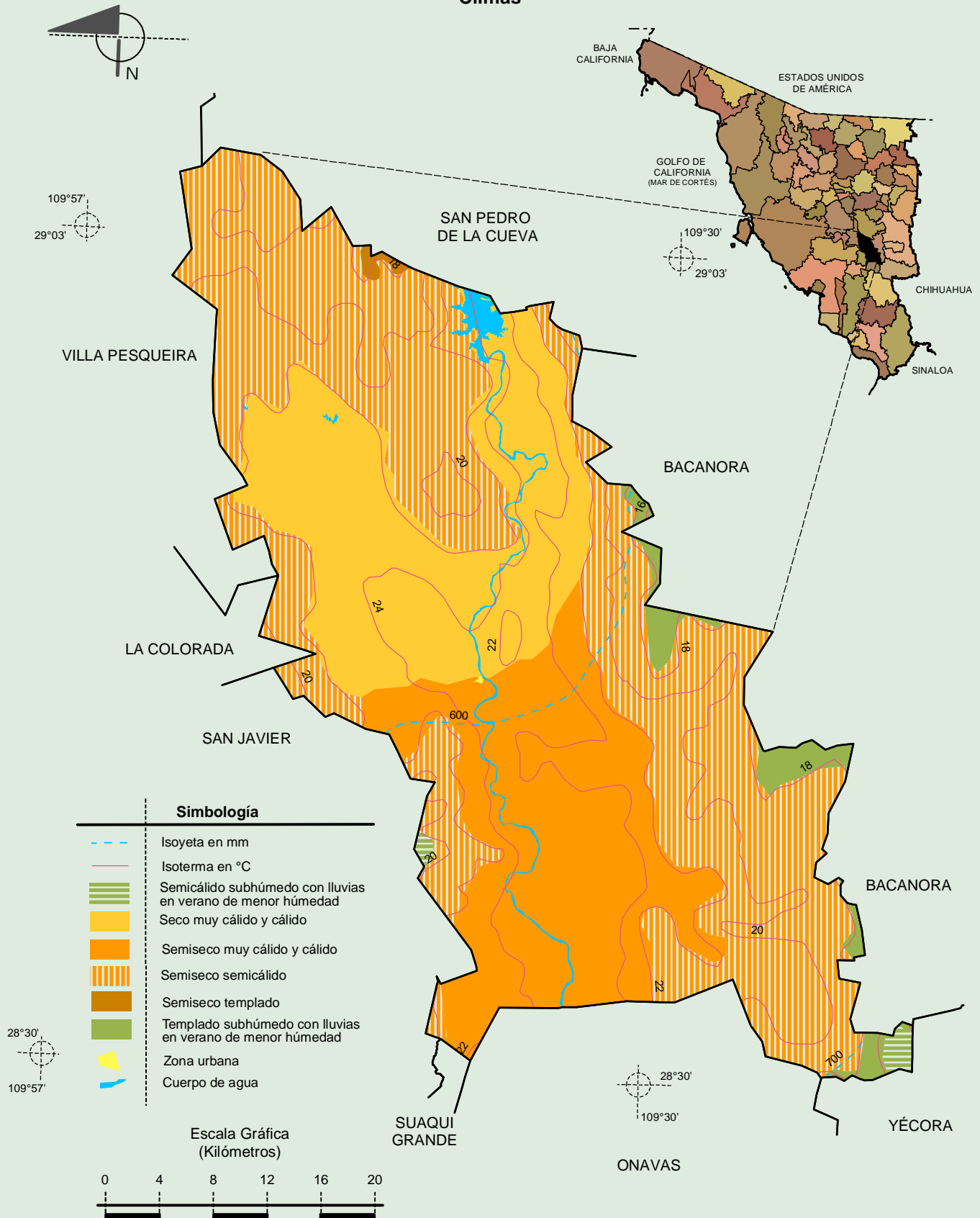
Fuente: INEGI. Marco Geoestadístico 2010, versión 4.3.
INEGI. Información Topográfica Digital Escala 1:250 000 serie III.



Compendio de información geográfica municipal de los Estados Unidos Mexicanos

Soyopa, Sonora

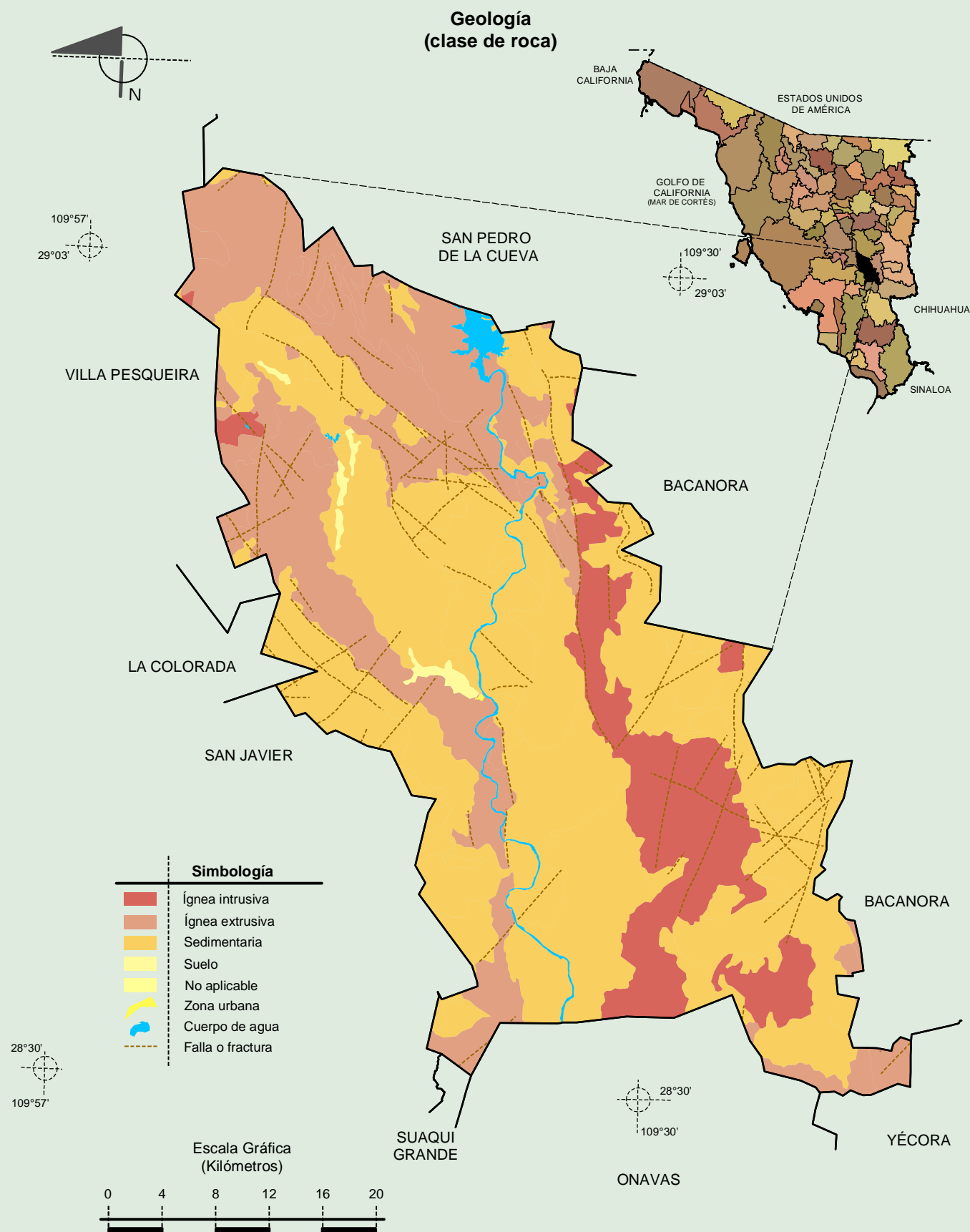
Climas



Fuente: INEGI. Marco Geoestadístico 2010, versión 4.3.

INEGI. Continuo Nacional del Conjunto de Datos Geográficos de las Cartas de Climas, Precipitación Total Anual y Temperatura Media Anual 1:1 000 000, serie I.

INEGI. Información Topográfica Digital Escala 1:250 000 serie III.



Fuente: INEGI. Marco Geoestadístico 2010, versión 4.3.

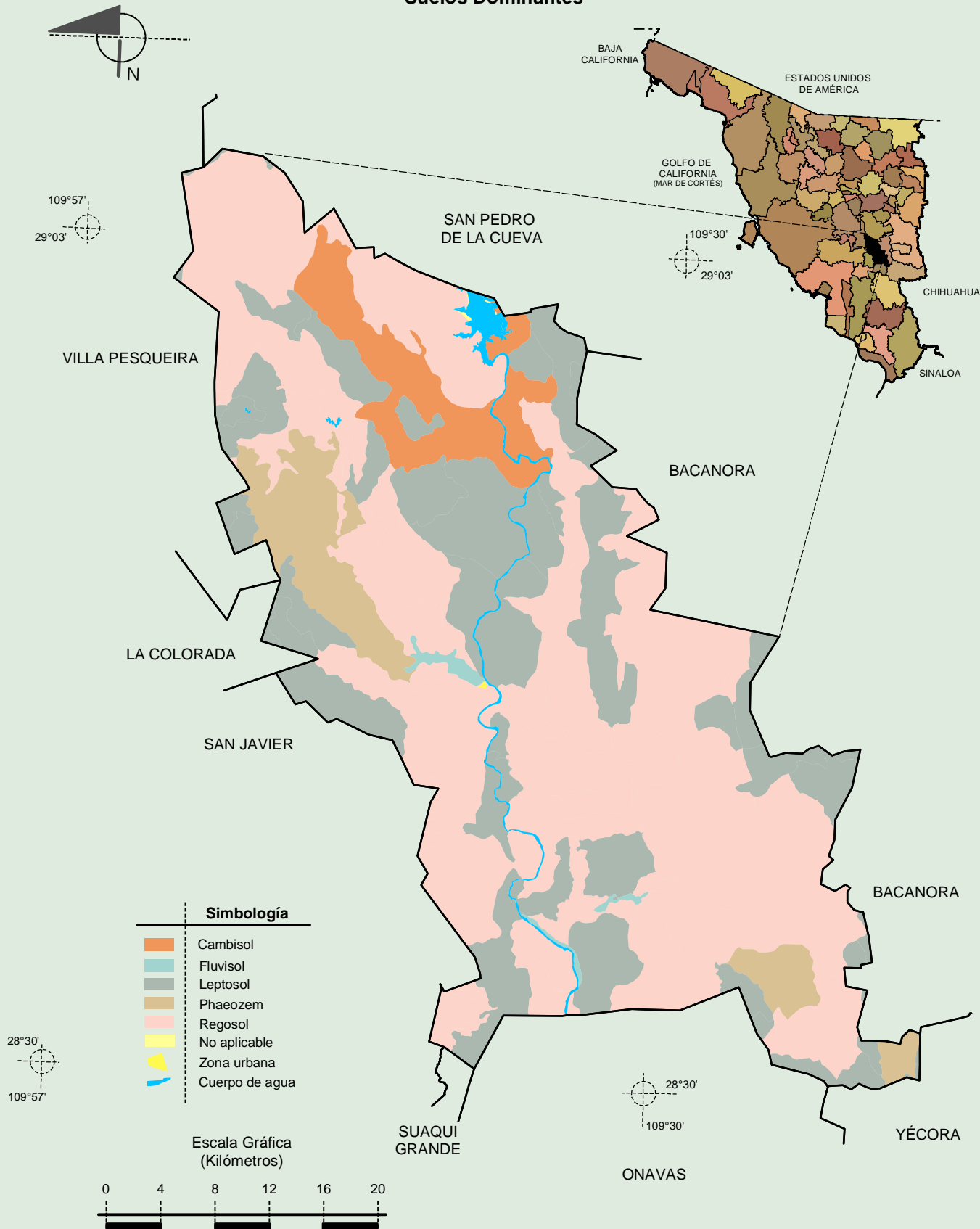
INEGI. Continuo Nacional del Conjunto de Datos Geográficos de la Carta Geológica 1:250 000, serie I.

INEGI. Información Topográfica Digital Escala 1:250 000 serie III.

Compendio de información geográfica municipal de los Estados Unidos Mexicanos

Soyopa, Sonora

Suelos Dominantes

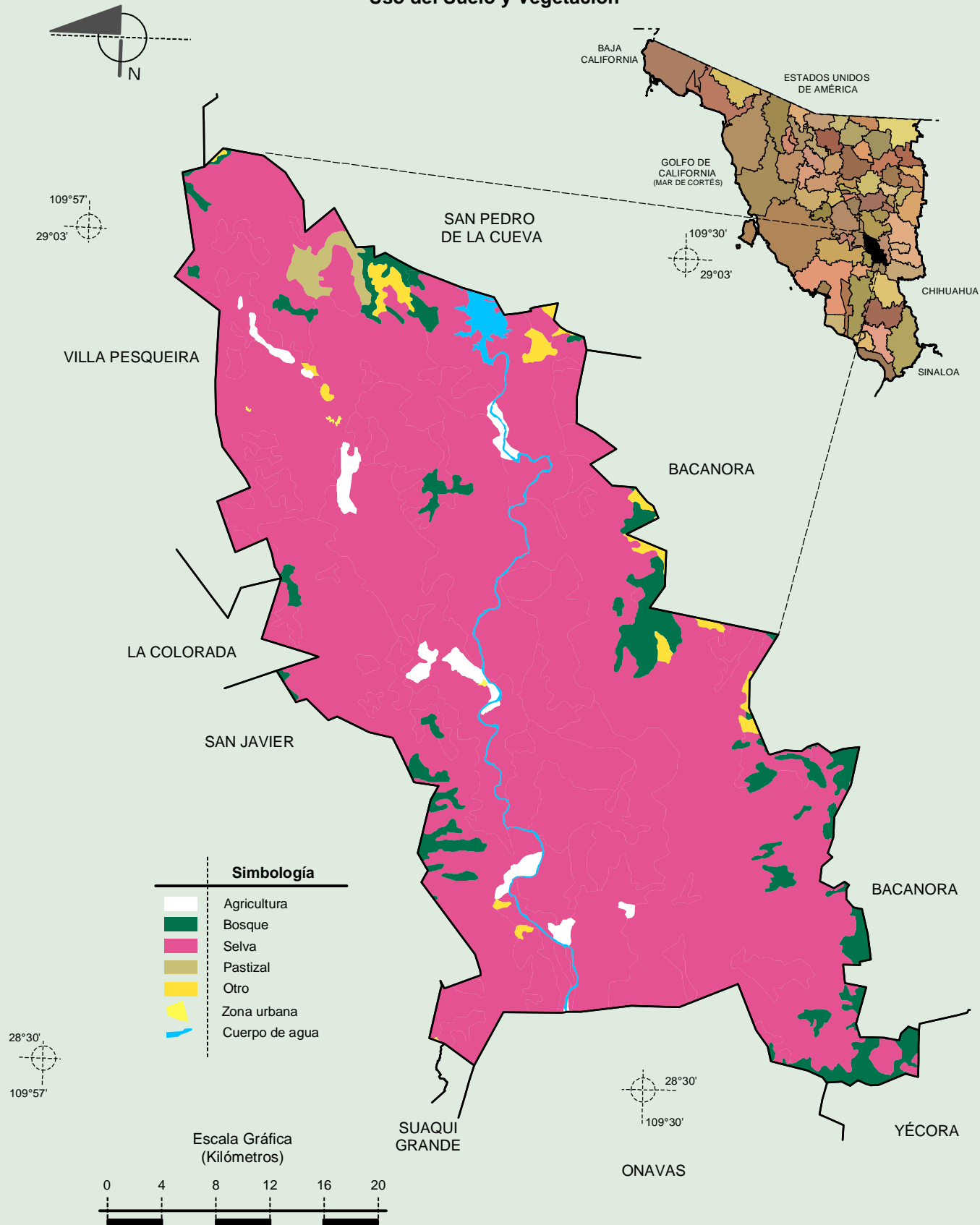


Fuente: INEGI. Marco Geoestadístico 2010, versión 4.3.

INEGI. Conjunto de Datos Vectorial Edafológico, Escala 1:250 000, Serie II (Continuo Nacional).

INEGI. Información Topográfica Digital Escala 1:250 000, serie III.

Uso del Suelo y Vegetación



Fuente: INEGI. Marco Geoestadístico 2010, versión 4.3.

INEGI. Conjunto de Datos Vectoriales de Uso del Suelo y Vegetación Serie III Escala 1:250 000.

INEGI. Información Topográfica Digital Escala 1:250 000 serie III.