

Instituto Nacional de Estadística y Geografía



Compendio de información geográfica municipal 2010

Suaqui Grande

Sonora



INSTITUTO NACIONAL
DE ESTADÍSTICA Y GEOGRAFÍA

Compendio de información geográfica municipal de los Estados Unidos Mexicanos Suaqui Grande, Sonora clave geoestadística 26062

	Coordenadas y altitud	Colindancias	Otros datos
Ubicación geográfica	Entre los paralelos 28° 11' y 28° 34' de latitud norte; los meridianos 109° 37' y 110° 07' de longitud oeste; altitud entre 200 y 900 m.	Colinda al norte con los municipios de La Colorada y San Javier; al este con los municipios de San Javier, Soyopa, Onavas y Cajeme; al sur con los municipios de Cajeme; al oeste con los municipios de Cajeme, Guaymas y La Colorada.	Ocupa el 0.50% de la superficie del estado. Cuenta con 53 localidades y una población total de 1 121 habitantes. http://mapserver.inegi.org.mx/mgn2k/ ; resultado del censo 2010.

	Provincia	Subprovincia	Sistemas de topoformas
Fisiografía	Sierra Madre Occidental (94.41%), Llanura Sonorense (5.59%).	Sierras y Valles del Norte (94.41%), Sierras y Llanuras Sonorenses (5.59%).	Sierra baja (42.43%), Valle abierto de montaña (25.95%), Sierra alta (25.70%), Sierra escarpada compleja con lomerío (4.71%), Bajada con lomerío (0.89%) y Valle intermontano con lomerío (0.32%).

	Rango de temperatura	Rango de precipitación	Clima
Clima	20 - 26°C.	400 - 800 mm.	Seco muy cálido y cálido (66.15%), semiseco semicálido (18.92%), seco semicálido (11.52%), seco muy cálido y cálido (1.93%), semisecos muy cálidos y cálidos (1.48%).

	Periodo	Roca	Sitios de interés
Geología	Cretácico (41.65%), Neógeno (29.17%), Oligoceno-Mioceno-Terciario (22.21%), Cuaternario (3.32%), Terciario (2.85%) y No definido (0.73%).	Ígnea extrusiva: toba ácida (24.04%), andesita (14.33%), andesita-toba intermedia (9.12%), basalto (0.98%) Sedimentaria: arenisca-conglomerado (22.19%), conglomerado (8.94%), arenisca (1.64%) Ígnea intrusiva: granito (9.51%), granodiorita (6.00%) Suelo: aluvial (3.18%).	No disponible.

Nota: el porcentaje faltante corresponde a Zona Urbana con (0.07%)

Edafología	Suelo dominante
	Leptosol (50.09%), Regosol (36.16%), Phaeozem (6.12%), Vertisol (3.95%) y Fluvisol (3.61%).

Nota: el porcentaje faltante corresponde a Zona Urbana con (0.07%)

	Región hidrológica	Cuenca	Subcuenca	Corrientes de agua	Cuerpos de agua
Hidrografía	Sonora Sur (100%).	R. Yaqui (97.01%), R. Mátape (2.99%).	R. Tecoripa (89.58%), R. Yaqui-P. Alvaro Obregón (7.43%), Mátape-P. Punta de Agua (2.99%).	Intermitentes: Agua Fría, Cañada Honda, El Álamo, El Capulín, El Carrizo, El Chorro, El Mezquite, El Obispo, El Salitrero-Jiménez, El Tambor, Garambullo, Guadalupe, La Cendrada, La Guasima (La Guasimita), La Nopalera, La Pocita, La Tuna, La Verde-La Plomosa, La Viguita, Las Lagunitas, Las Tinajas, Los Chinos, Los Huriotes-Agua Caliente, Los Otates, Palo Blanco, Piñuelas, Rodríguez-La Cieneguita, Suaqui, Tecoripa, Torimacuca, Torimacuca-El Chiquillo, Uvalama.	No disponible.

Uso del suelo y vegetación	Uso del suelo	Vegetación
	Agricultura (0.70%) y zonas urbanas (0.07%).	Selva (94.72%), pastizal (3.23%), matorral (1.22%), bosque (0.06%).

Uso potencial de la tierra	Agrícola	Pecuario
	Para la agricultura mecanizada continua (3.25%). Para la agricultura con tracción animal continua (11.62%). Para la agricultura manual estacional (20.45%). No apta para la agricultura (64.61%).	Para el desarrollo de praderas cultivadas (3.25%). Para el desarrollo de praderas cultivadas con vegetación diferente al pastizal (96.68%).

Nota: el porcentaje faltante corresponde a Zona Urbana con (0.07%)

Zona urbana	La zona urbana está creciendo sobre suelos del Cuaternario y rocas sedimentarias del Neógeno, en valle abierto de montaña; sobre áreas donde originalmente había suelos denominados Regosol y Fluvisol; tiene clima seco muy cálido y cálido y está creciendo sobre terrenos previamente ocupados por agricultura y selva.
--------------------	--

Zonas arqueológicas y monumentos históricos	Arquitectónicos: Templo de Suaqui Grande, construido en el año de 1777.
--	---

Fuente: www.inafed.gob.mx/wb2/ELOCAL/ELOC_Enciclopedia

Hablantes de lengua indígena	Dialecto	Número de personas
	No Aplica.	No Aplica.

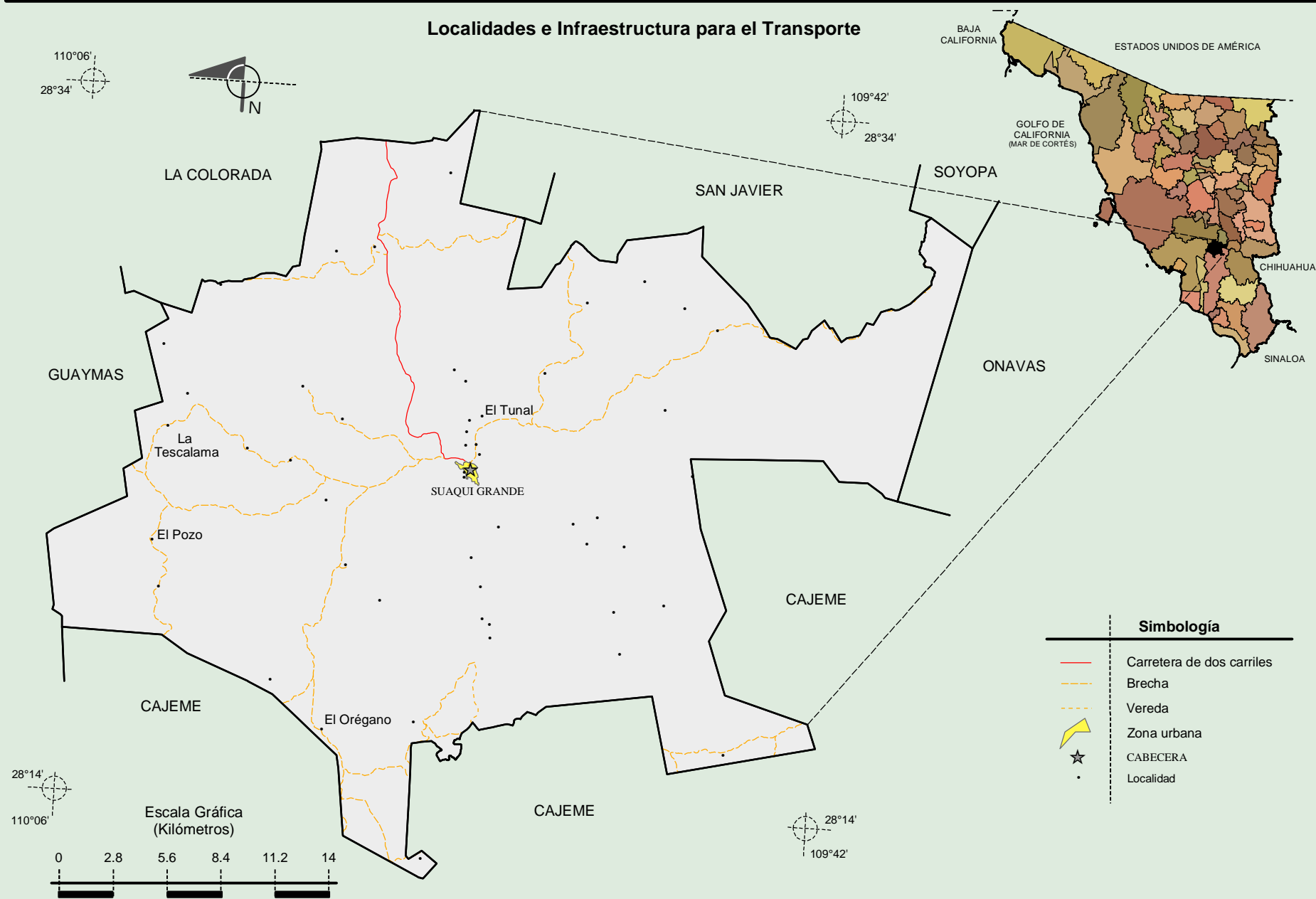
Fuente: INEGI. Sonora. *II Censo de Población y Vivienda, 2005. Tabulados básicos*

Cultura popular	Artesanías	Gastronomía	Música
	No disponible.	Alimentos: Tamales, tortillas de harina, y pozole. Bebidas: Bacanora.	No disponible.

Fuente: www.inafed.gob.mx/wb2/ELOCAL/ELOC_Enciclopedia

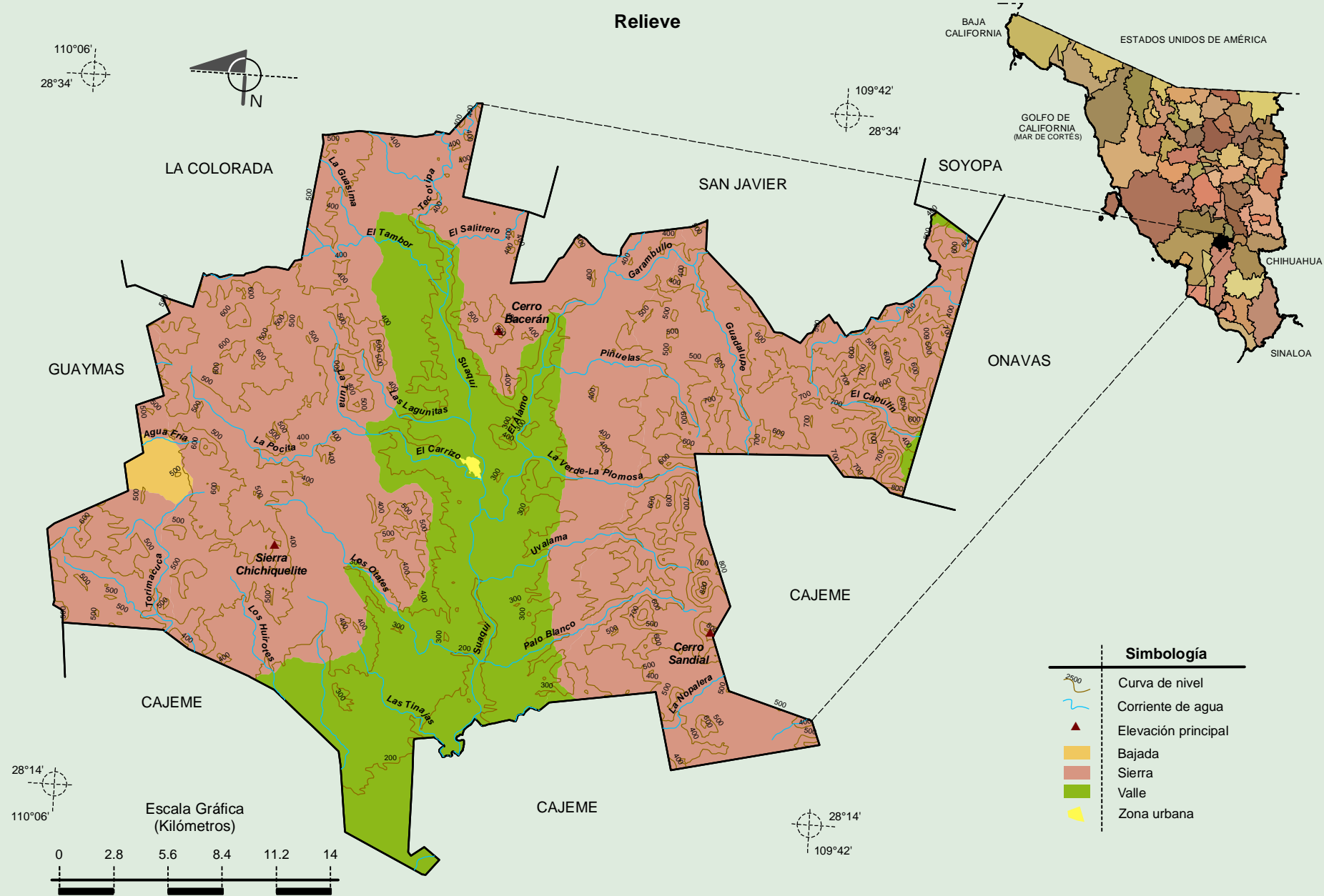
Compendio de información geográfica municipal de los Estados Unidos Mexicanos
Suaqui Grande, Sonora

Localidades e Infraestructura para el Transporte



Fuente: INEGI. *Marco Geoestadístico 2010, versión 4.3.*
 INEGI. Información Topográfica Digital Escala 1:250 000 serie III.

**Compendio de información geográfica municipal de los Estados Unidos Mexicanos
Suaqui Grande, Sonora**

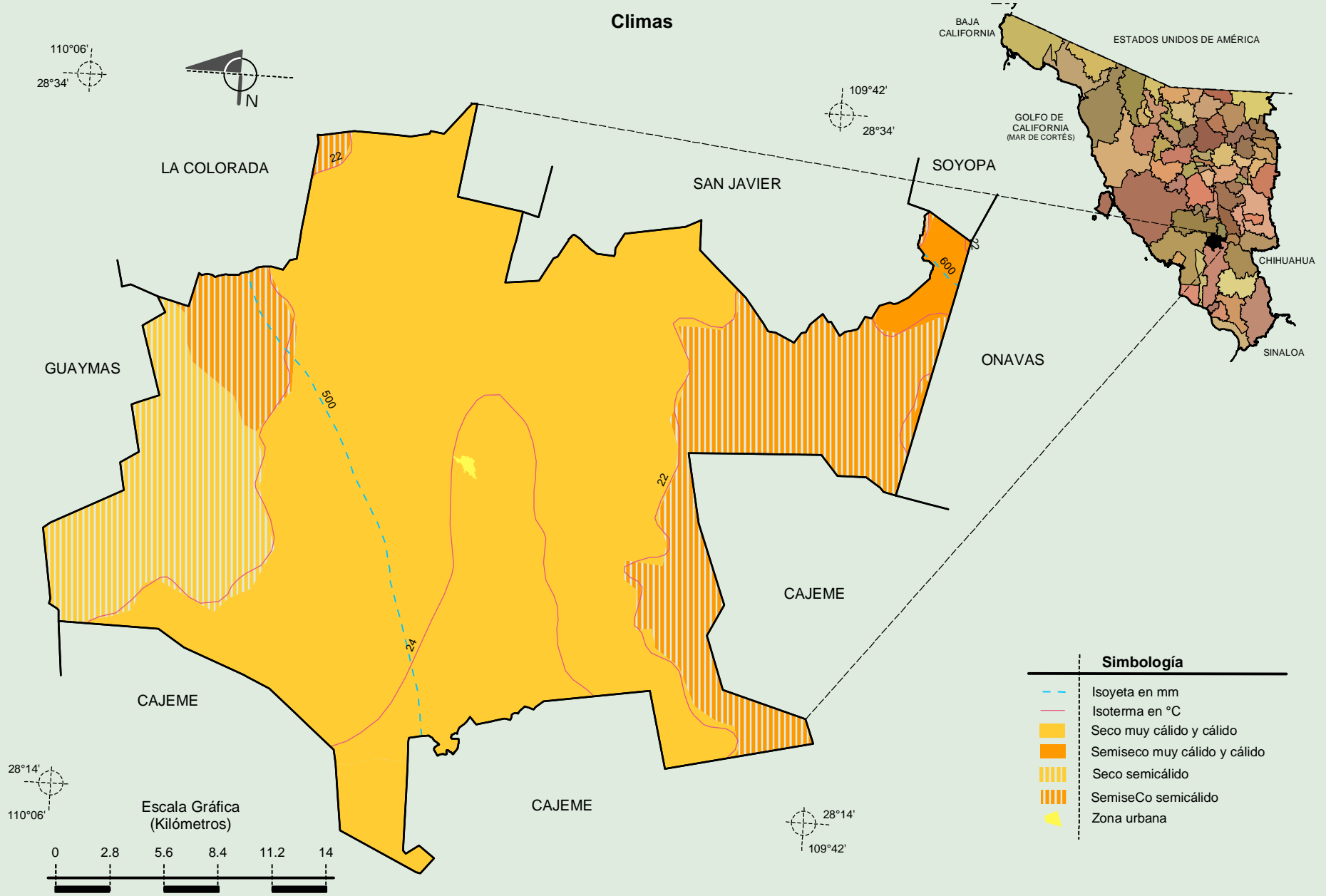


Fuente: INEGI. *Marco Geoestadístico 2010, versión 4.3.*
 INEGI. Información Topográfica Digital Escala 1:250 000 serie II y serie III.
 INEGI. Continuo Nacional del Conjunto de Datos Geográficos de la Carta Fisiográfica 1:1 000 000, serie I.
 INEGI-CONAGUA. 2007. Mapa de la Red Hidrográfica Digital de México escala 1:250 000. México.

**Compendio de información geográfica municipal de los Estados Unidos Mexicanos
Suaqui Grande, Sonora**

INEGI. Compendio de información geográfica municipal 2010. Suaqui Grande, Sonora. 2010

Climas

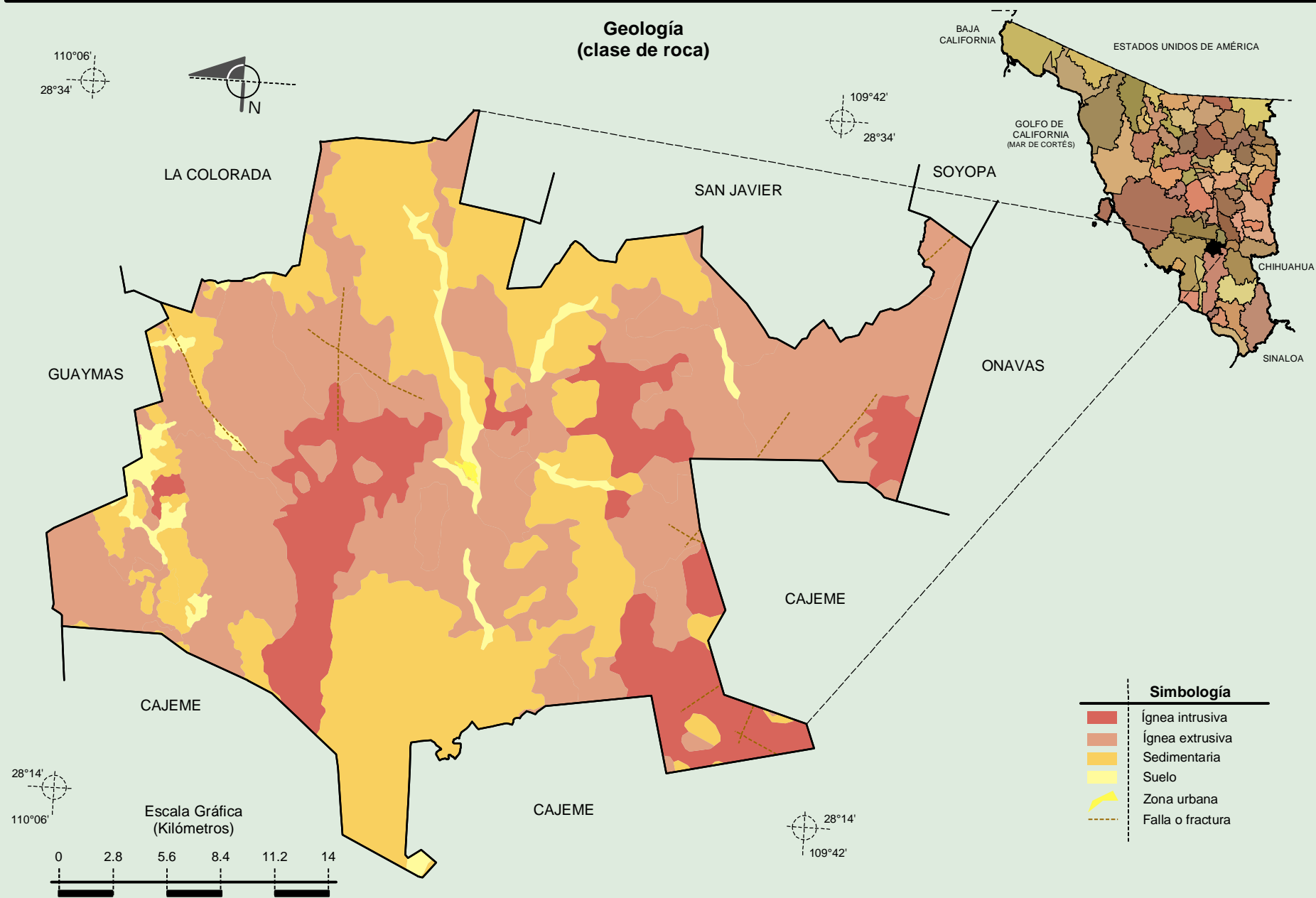


Fuente: INEGI. *Marco Geoestadístico 2010, versión 4.3.*

INEGI. Continuo Nacional del Conjunto de Datos Geográficos de las Cartas de Climas, Precipitación Total Anual y Temperatura Media Anual 1:1 000 000, serie I.

INEGI. Información Topográfica Digital Escala 1:250 000 serie III.

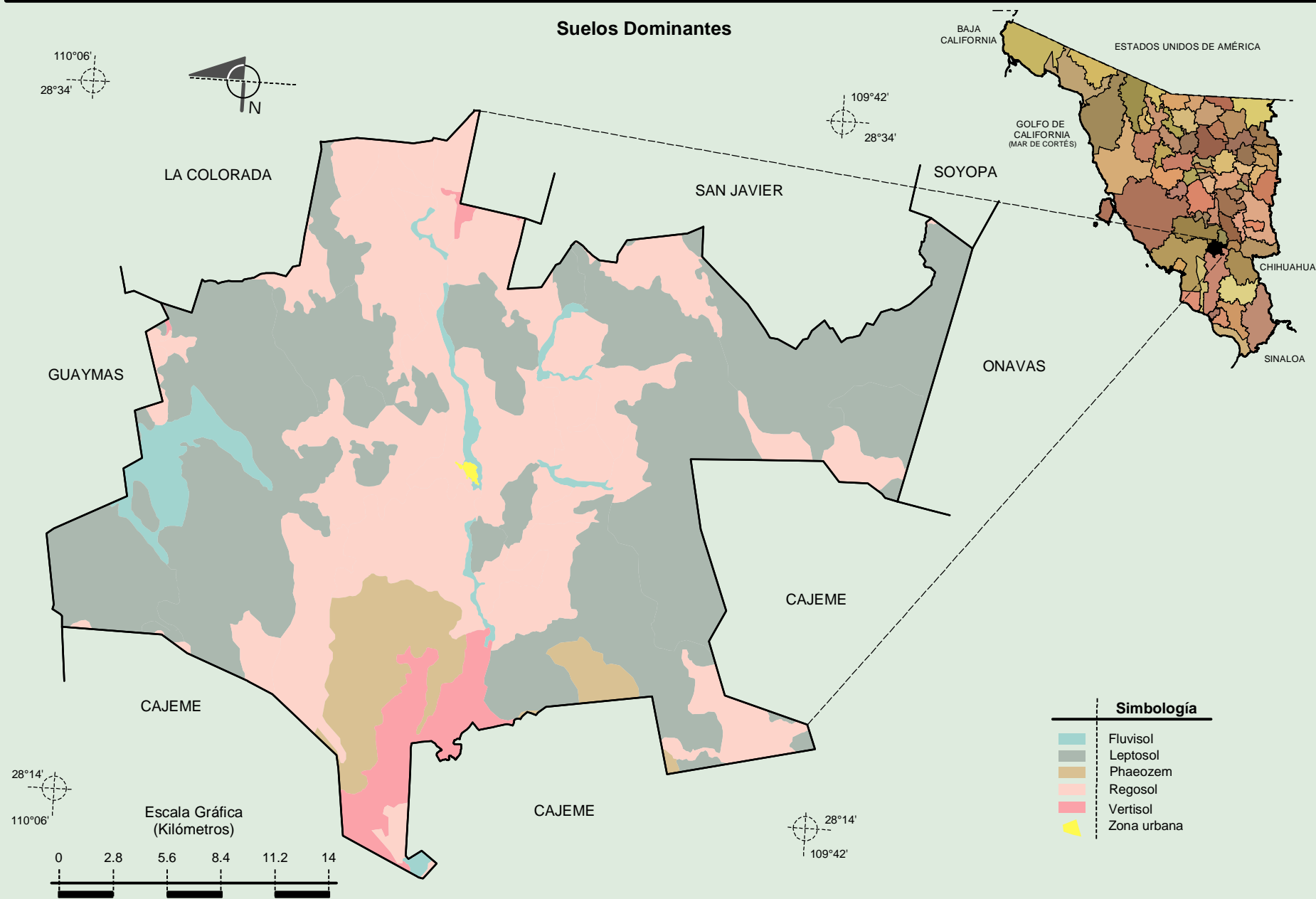
**Compendio de información geográfica municipal de los Estados Unidos Mexicanos
Suaqui Grande, Sonora**



Fuente: INEGI. *Marco Geoestadístico 2010, versión 4.3.*
 INEGI. Continuo Nacional del Conjunto de Datos Geográficos de la Carta Geológica 1:250 000, serie I.
 INEGI. Información Topográfica Digital Escala 1:250 000 serie III.

**Compendio de información geográfica municipal de los Estados Unidos Mexicanos
Suaqui Grande, Sonora**

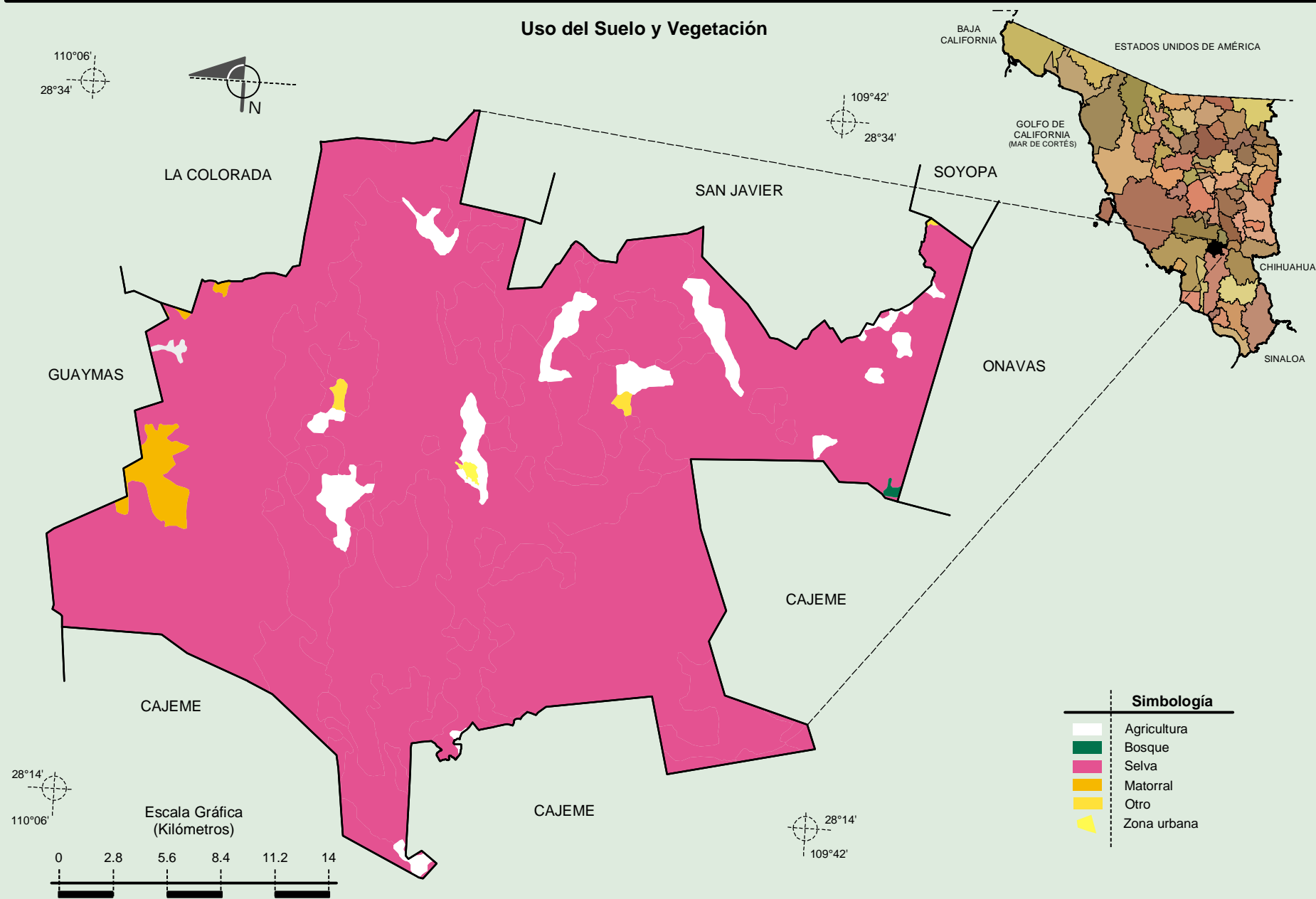
Suelos Dominantes



Fuente: INEGI. *Marco Geoestadístico 2010, versión 4.3.*
 INEGI. Conjunto de Datos Vectorial Edafológico, Escala 1:250 000, Serie II (Continuo Nacional).
 INEGI. Información Topográfica Digital Escala 1:250 000, serie III.

**Compendio de información geográfica municipal de los Estados Unidos Mexicanos
Suaqui Grande, Sonora**

Uso del Suelo y Vegetación



Fuente: INEGI. *Marco Geoestadístico 2010, versión 4.3.*
 INEGI. Conjunto de Datos Vectoriales de Uso del Suelo y Vegetación Serie III Escala 1:250 000.
 INEGI. Información Topográfica Digital Escala 1:250 000 serie III.