



Compendio de información geográfica municipal 2010

Tepache

Sonora



**Compendio de información geográfica municipal de los
Estados Unidos Mexicanos
Tepache, Sonora
clave geoestadística 26063**

Ubicación geográfica	Coordenadas y altitud	Colindancias	Otros datos
	Entre los paralelos 29° 18' y 29° 40' de latitud norte; los meridianos 109° 19' y 109° 45' de longitud oeste; altitud entre 500 y 1 600 m.	Colinda al norte con los municipios de Moctezuma y Divisaderos; al este con los municipios de Divisaderos y Sahuaripa; al sur con los municipios de Sahuaripa y San Pedro de la Cueva; al oeste con los municipios de San Pedro de la Cueva y Moctezuma.	Ocupa el 0.43% de la superficie del estado. Cuenta con 71 localidades y una población total de 1 365 habitantes. http://mapserver.inegi.org.mx/mgn2k/ ; resultado del censo 2010.

Fisiografía	Provincia	Subprovincia	Sistemas de topoformas
	Sierra Madre Occidental (100%).	Sierras y Valles del Norte (62.40%), Sierras y Cañadas del Norte (37.60%).	Valle intermontano (47.91%), Sierra baja con cañadas (37.60%), Sierra alta (14.49%).

Clima	Rango de temperatura	Rango de precipitación	Clima
	14 - 24°C.	400 - 700 mm.	Semiseco semicálido (63.43%), seco semicálido (13.75%), seco muy cálido y cálido (13.39%) y semiseco templado (9.43%).

Geología	Periodo	Roca	Sitios de interés
	Oligoceno-Mioceno-Terciario (32.74%), Cuaternario (23.60%), Terciario (22.26%), Cretácico (19.15%), Neógeno (2.12%).	Ígnea extrusiva: basalto (22.62%), riolita-toba ácida (19.08%), toba ácida (13.04%), andesita (8.37%), riolacita (1.05%), riolita (0.62%). Sedimentaria: conglomerado (21.12%), caliza (6.37%), lutita-arenisca (2.45%), caliza-lutita (1.29%) Ígnea intrusiva: diorita (2.21%), granito (0.68%). Suelo: aluvial (0.97%).	Mina: plata.

Nota: el porcentaje faltante corresponde a Zona Urbana con (0.13%)

Edafología	Suelo dominante
	Regosol (51.31%), Vertisol (24.78%) Leptosol (22.91%), Fluvisol (0.82%) y No aplicable (0.05%).

Nota: el porcentaje faltante corresponde a Zona Urbana con (0.13%)

	Región hidrológica	Cuenca	Subcuenca	Corrientes de agua	Cuerpos de agua
Hidrografía	Sonora Sur (100%).	R. Yaqui (100%).	R. Moctezuma (90.07%), R. Yaqui – P. P. E. Calles (9.93%).	Intermitentes: Comedero, Corral de Palma-El Zoquetal-Monte Negro, El Álamo, El Aguajito-La Loma, El Babiso, El Ojito, El Palito, El Palmarito-La Puerquera, El Salto, El Saucito, El tulito-El estiladero-La Junta, La Haciendita-La Calera, Las Igualamas, Los Alisos, Los Taraices, Moctezuma, Palos Blancos, Tepache.	No disponible.

Uso del suelo y vegetación	Uso del suelo	Vegetación
	Agricultura (2.49%) y zonas urbanas (0.13%).	Selva (52.57%), matorral (31.49%), bosque (6.47%), pastizal (6.08%), Mezquital (0.72%) y No aplicable (0.05%).

Uso potencial de la tierra	Agrícola	Pecuario
	Para la agricultura mecanizada continua (20.27%). Para la agricultura con tracción animal continua (0.13%). No apta para la agricultura (79.47%).	Para el desarrollo de praderas cultivadas (20.27%). Para el aprovechamiento de la vegetación natural diferente de pastizal (0.13%). Para el aprovechamiento de la vegetación natural únicamente por el ganado caprino (46.81%). No aptas para el uso pecuario (32.66%).

Nota: el porcentaje faltante corresponde a Zona Urbana con (0.13%)

Zona urbana	La zona urbana está creciendo sobre suelos del Cuaternario y rocas sedimentarias del Neógeno, en valle abierto de montaña; sobre áreas donde originalmente había suelos denominados Regosol y Fluvisol; tiene clima seco muy cálido y cálido y está creciendo sobre terrenos previamente ocupados por agricultura y selva.
--------------------	--

Zonas arqueológicas y monumentos históricos	No disponible.
--	----------------

Fuente: www.inafed.gob.mx/wb2/ELOCAL/ELOC Enciclopedia

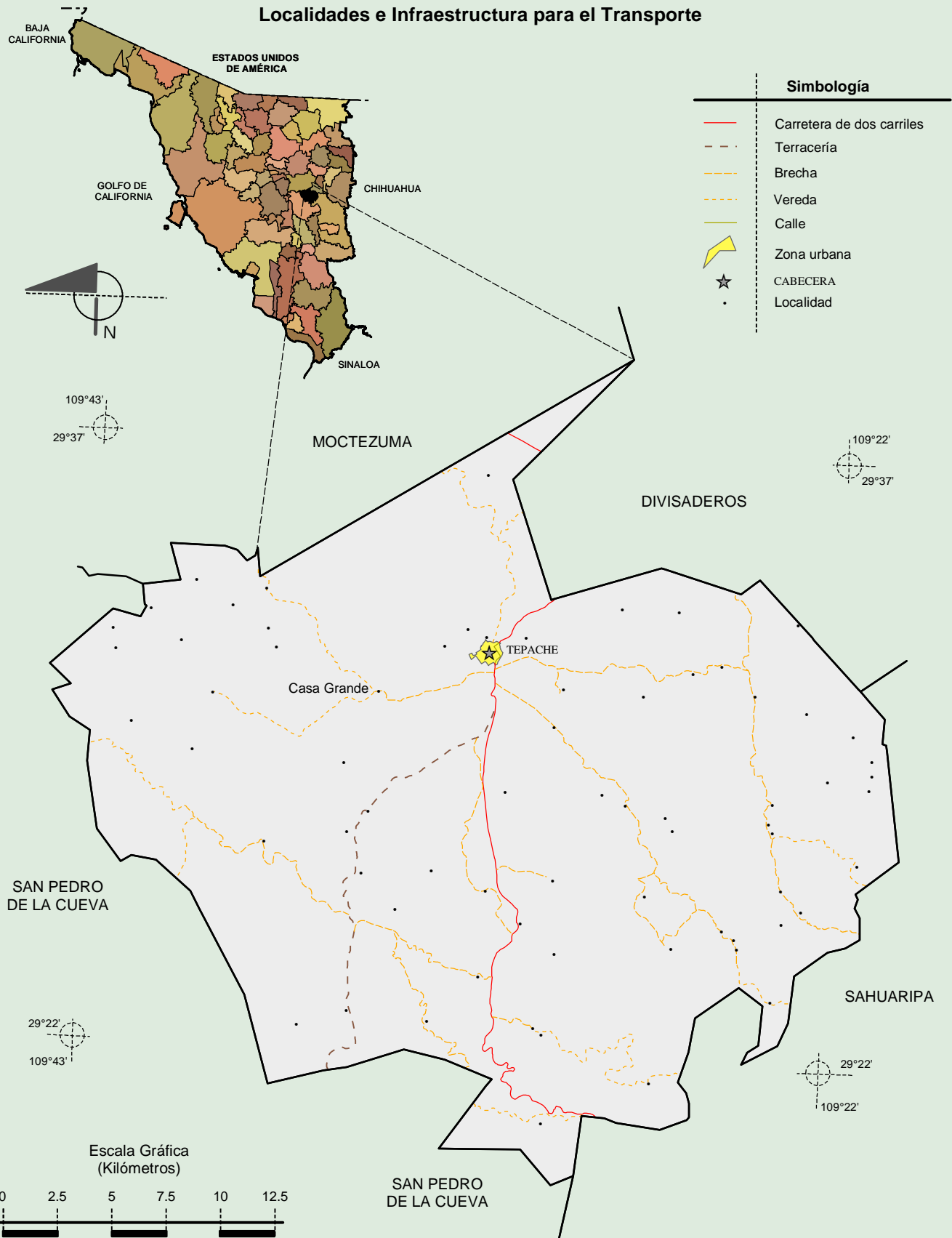
Hablantes de lengua indígena	Dialecto	Número de personas
	No especificado.	1.

Fuente: INEGI. Sonora. *II Censo de Población y Vivienda, 2005. Tabulados básicos*

Cultura popular	Artesanías	Gastronomía	Música
	No disponible.	No disponible.	No disponible.

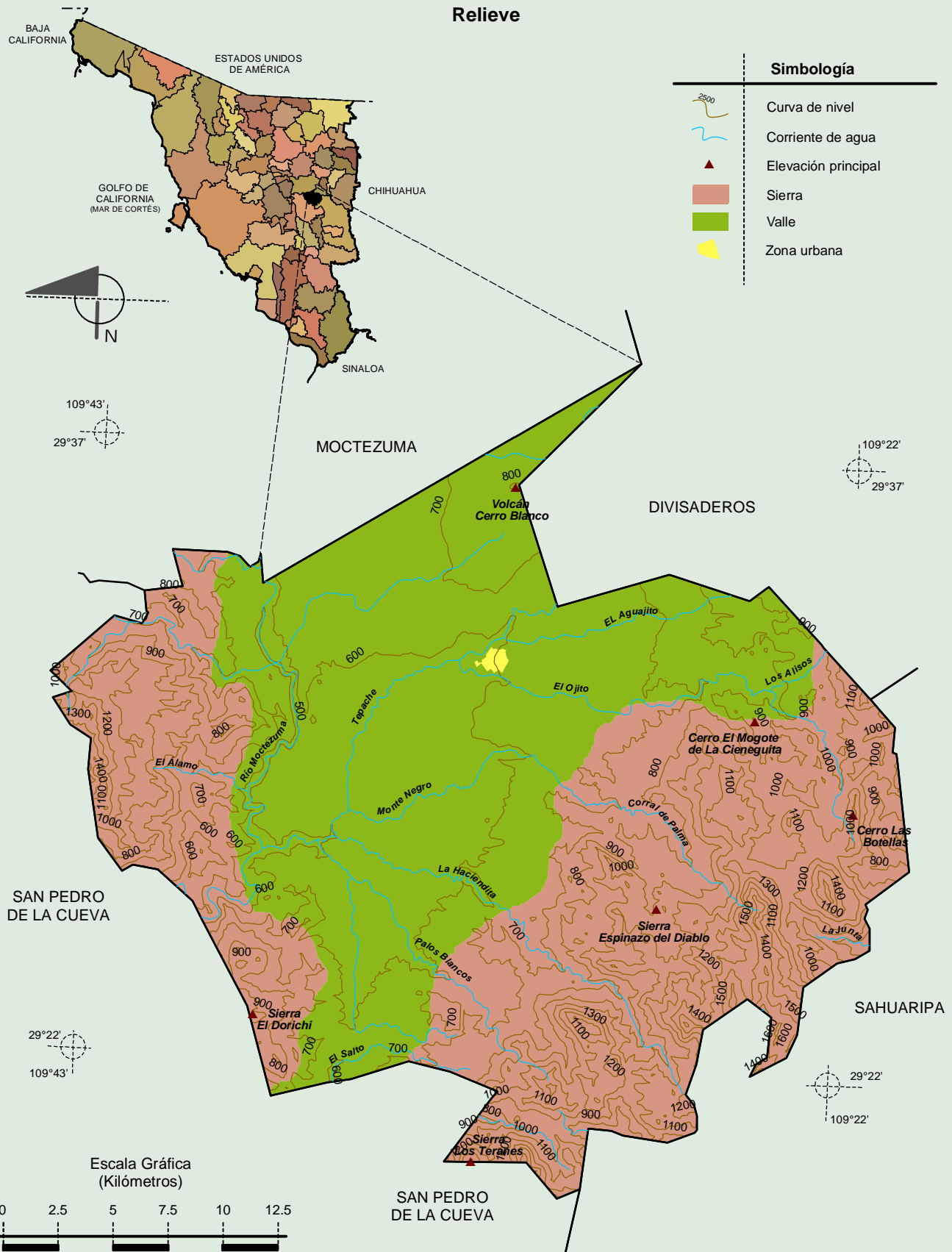
Fuente: www.inafed.gob.mx/wb2/ELOCAL/ELOC Enciclopedia

Localidades e Infraestructura para el Transporte



Fuente: INEGI. Marco Geoestadístico 2010, versión 4.3.
 INEGI. Información Topográfica Digital Escala 1:250 000 serie III.

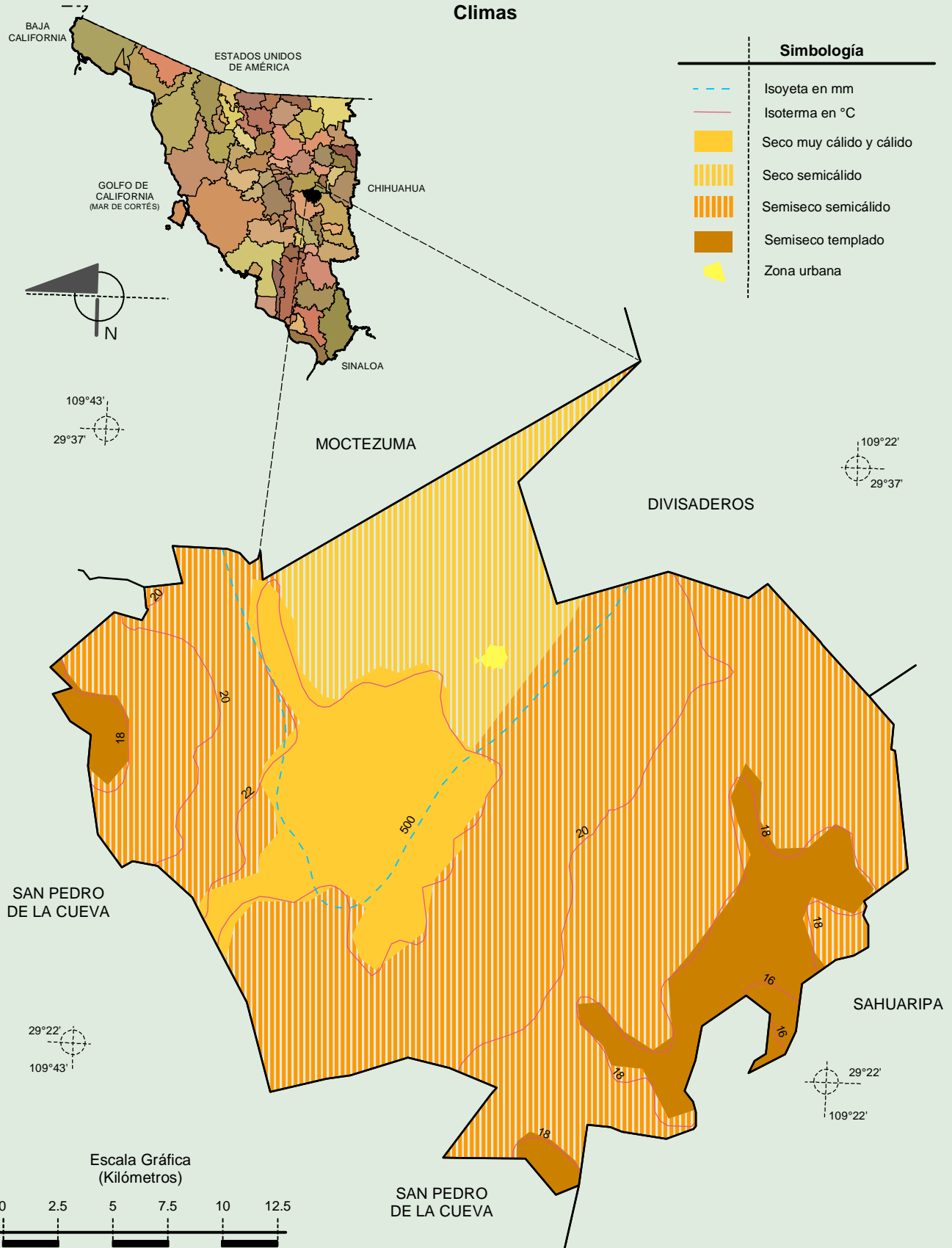
**Compendio de información geográfica municipal de los Estados Unidos Mexicanos
Tepache, Sonora**



Fuente: INEGI. *Marco Geoestadístico 2010, versión 4.3.*
 INEGI. Información Topográfica Digital Escala 1:250 000 serie II y serie III.
 INEGI. Continuo Nacional del Conjunto de Datos Geográficos de la Carta Fisiográfica 1:1 000 000, serie I.
 INEGI-CONAGUA. 2007. Mapa de la Red Hidrográfica Digital de México escala 1:250 000. México.

**Compendio de información geográfica municipal de los Estados Unidos Mexicanos
Tepache, Sonora**

Climas

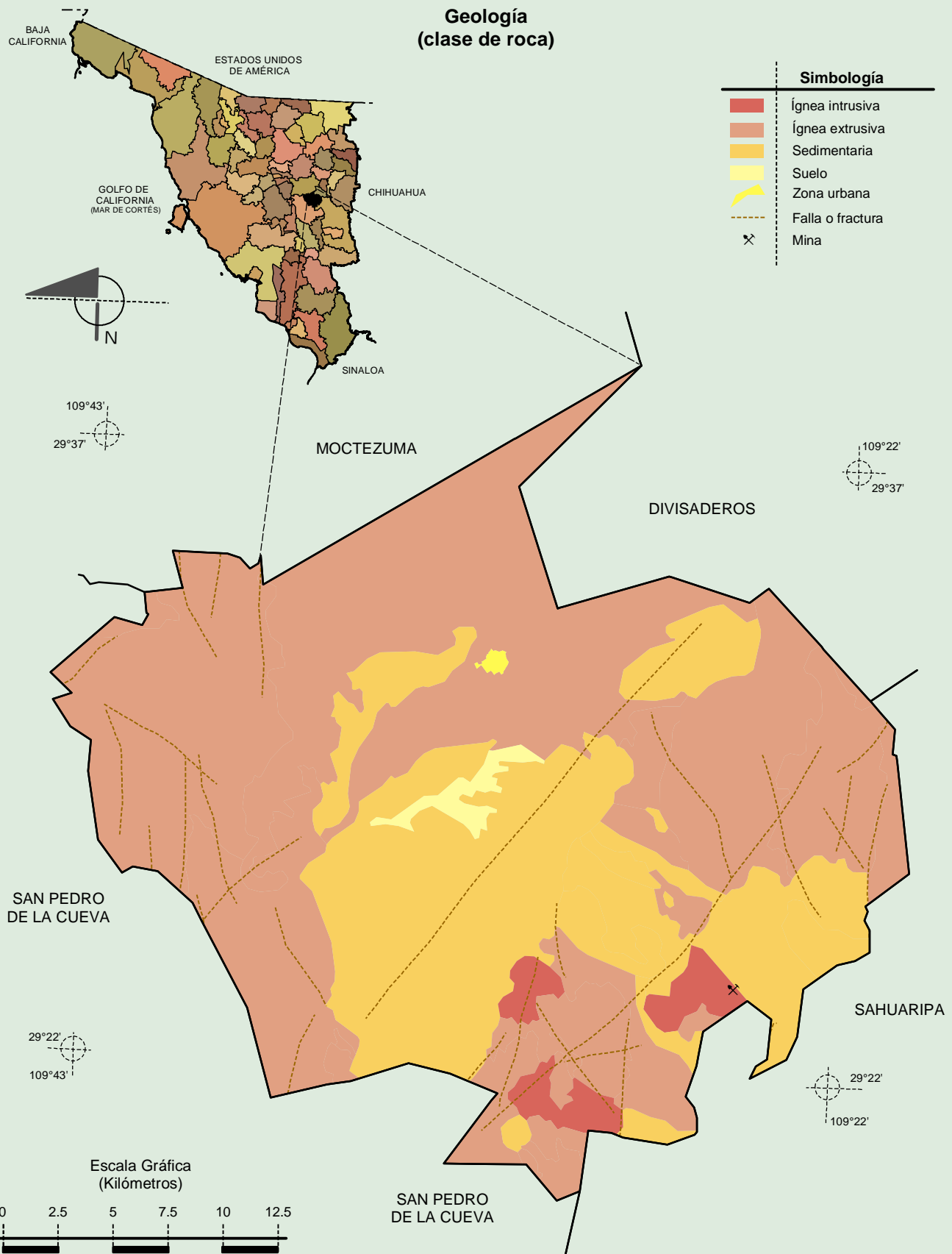


Fuente: INEGI. Marco Geoestadístico 2010, versión 4.3.

INEGI. Continuo Nacional del Conjunto de Datos Geográficos de las Cartas de Climas, Precipitación Total Anual y Temperatura Media Anual 1:1 000 000, serie I.

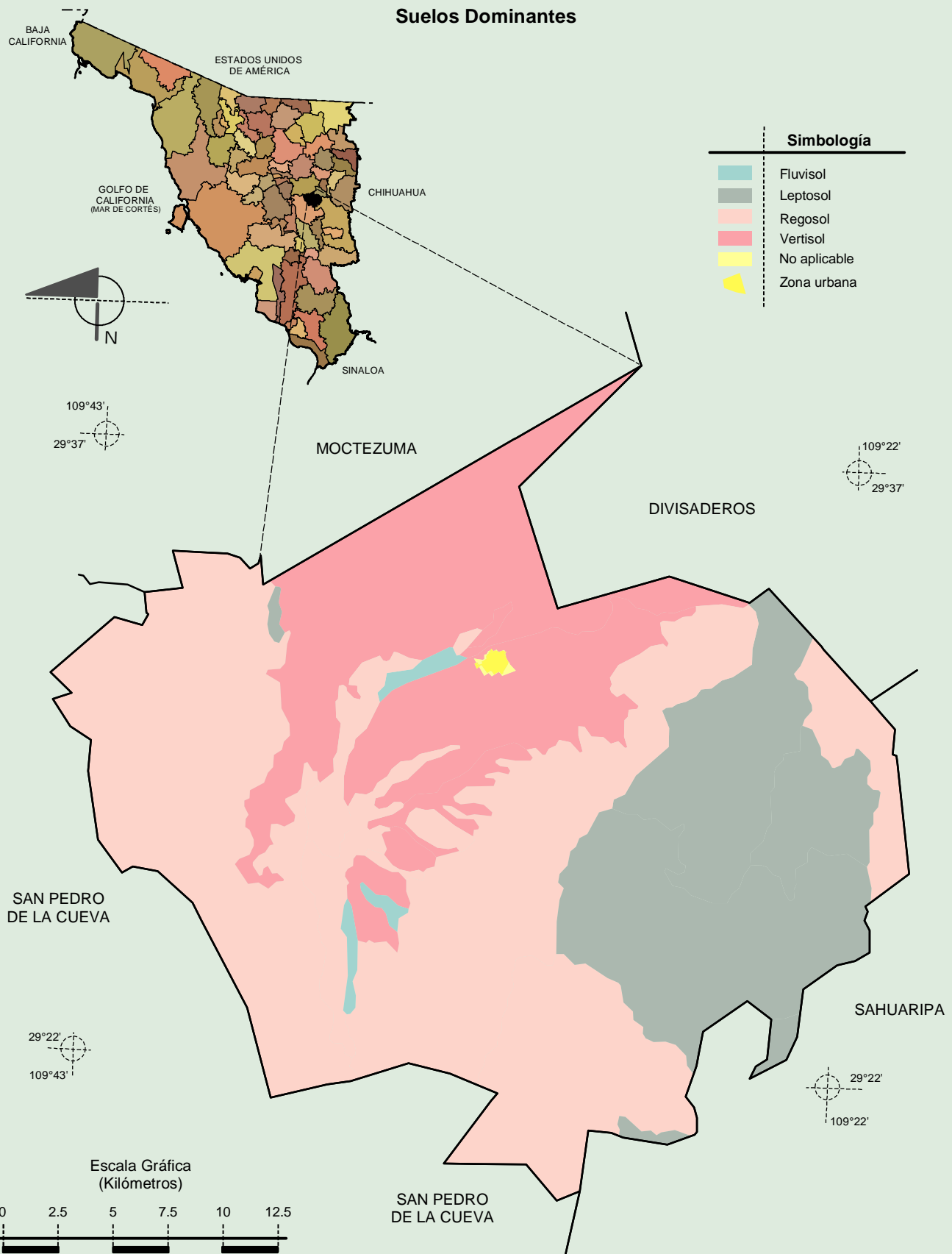
INEGI. Información Topográfica Digital Escala 1:250 000 serie III.

**Compendio de información geográfica municipal de los Estados Unidos Mexicanos
Tepache, Sonora**



Fuente: INEGI. *Marco Geoestadístico 2010, versión 4.3.*
 INEGI. Continuo Nacional del Conjunto de Datos Geográficos de la Carta Geológica 1:250 000, serie I.
 INEGI. Información Topográfica Digital Escala 1:250 000 serie III.

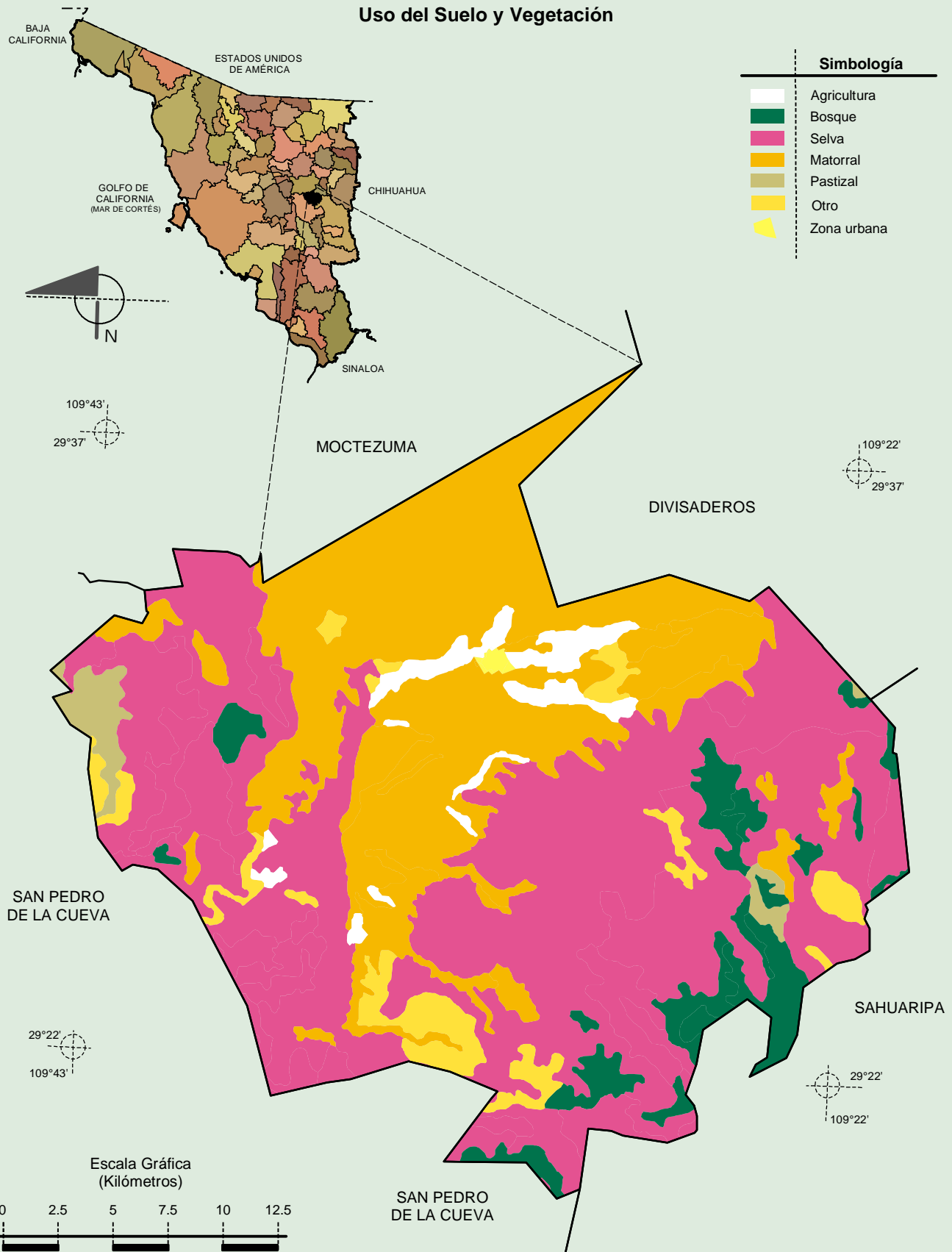
**Compendio de información geográfica municipal de los Estados Unidos Mexicanos
Tepache, Sonora**



Fuente: INEGI. *Marco Geoestadístico 2010, versión 4.3.*
 INEGI. Conjunto de Datos Vectorial Edafológico, Escala 1:250 000, Serie II (Continuo Nacional).
 INEGI. Información Topográfica Digital Escala 1:250 000, serie III.

**Compendio de información geográfica municipal de los Estados Unidos Mexicanos
Tepache, Sonora**

Uso del Suelo y Vegetación



Fuente: INEGI. *Marco Geoestadístico 2010, versión 4.3.*
INEGI. Conjunto de Datos Vectoriales de Uso del Suelo y Vegetación Serie III Escala 1:250 000.
INEGI. Información Topográfica Digital Escala 1:250 000 serie III.