



# Compendio de información geográfica municipal 2010

Villa Hidalgo

Sonora



INSTITUTO NACIONAL  
DE ESTADÍSTICA Y GEOGRAFÍA

**Compendio de información geográfica municipal de los  
Estados Unidos Mexicanos  
Villa Hidalgo, Sonora  
clave geoestadística 26067**

	Coordenadas y altitud	Colindancias	Otros datos
<b>Ubicación geográfica</b>	Entre los paralelos 30° 01' y 30° 29' de latitud norte; los meridianos 109° 06' y 109° 35' de longitud oeste; altitud entre 600 y 2 100 m.	Colinda al norte con los municipios de Nacoziari de García y Bacerac; al este con los municipios de Bacerac y Huachinera; al sur con los municipios de Huachinera y Huásabas; al oeste con los municipios de Huásabas, Cumpas y Nacoziari de García.	Ocupa el 0.82% de la superficie del estado. Cuenta con 80 localidades y una población total de 1 738 habitantes. <a href="http://mapserver.inegi.org.mx/mgn2k/">http://mapserver.inegi.org.mx/mgn2k/</a> ; resultado del censo 2010.

	Provincia	Subprovincia	Sistemas de topoformas
<b>Fisiografía</b>	Sierra Madre Occidental (100%).	Sierras y Valles del Norte (61.73%), Sierras y Cañadas del Norte (38.27%).	Sierra baja con cañadas (38.27%), Sierra alta (34.51%) y Valle intermontano (27.22%).

	Rango de temperatura	Rango de precipitación	Clima
<b>Clima</b>	12 - 22°C.	300 - 800 mm.	Seco semicálido (37.56%), semiseco templado (36.43%) y semiseco semicálido (26.01%).

	Periodo	Roca	Sitios de interés
<b>Geología</b>	Oligoceno-Mioceno-Terciario (42.47%), Paleógeno (21.96%), Cuaternario (10.65%), Neógeno (9.90%), Terciario (8.20%), Cretácico (6.32%) y No aplicable (0.01%).	Ígnea extrusiva: toba ácida (45.75%), basalto (18.31%), andesita (6.09%), riolita-toba ácida (2.33%), arenisca-toba ácida (0.23%), riolita (0.12%). Sedimentaria: conglomerado (22.42%). Suelo: aluvial (2.66%). Ígnea intrusiva: granodiorita (1.59%) y No aplicable (0.01%).	Minas: cobre.

*Nota: el porcentaje faltante corresponde a Zona Urbana con (0.07%) y Cuerpos de Agua con (0.42%)*

<b>Edafología</b>	Suelo dominante
	Phaeozem (40.27), Leptosol (25.63%), Regosol (17.44%), Vertisol (7.99%), Luvisol (5.55%), Fluvisol (2.07%), Acrisol (0.55%) y No Aplica (0.01%).

*Nota: el porcentaje faltante corresponde a Zona Urbana con (0.07%) y Cuerpos de Agua con (0.42%)*

	Región hidrológica	Cuenca	Subcuenca	Corrientes de agua	Cuerpos de agua
<b>Hidrografía</b>	Sonora Sur (100%).	R. Yaqui (100%).	R. Bavispe Bajo R. Bavispe-La Angostura (3.65%), Moctezuma (1.96%).	Perenne: Río Bavispe Intermitentes: Alcaparrosa, El Álamo, El Basto la Junta, El Bule, El Capulín, El Carricito, El Chorro, El Coloradito-Cruz de Caña, El Manchón de Alisos-Tezotal, El Remudadero, El Reventón-Los Otates de Abajo-La Higuera, El Safo, El Vaso-La Reforma, Guadalupe, Huepaverachi, La Huata-El Susto, La Junta-El Chinoso, Las Calabazas-Agua Zarcapino Seco-El Álamo, Las Pompitas-Los Alisos, Los Apachitos, Los Baños, Los Jucaros, Los Otates, Los Toros.	Perennes: (0.42%).

<b>Uso del suelo y vegetación</b>	Uso del suelo	Vegetación
	Agricultura (1.10%) y zona urbana (0.07%).	Matorral (45.04%), pastizal (29.14%), bosque (13.22%), selva (9.77%), Mezquital (0.62%) y No aplicable (0.62%).

*Nota: el porcentaje faltante corresponde a Cuerpos de Agua con (0.42%)*

<b>Uso potencial de la tierra</b>	Agrícola	Pecuario
	Para la agricultura mecanizada continua (0.98%). Para la agricultura con tracción animal continua (14.47%). Para la agricultura manual estacional (0.11%). No apta para la agricultura (83.95%).	Para el desarrollo de praderas cultivadas (0.97%). Para el aprovechamiento de la vegetación de pastizal (1.76%). Para el aprovechamiento de la vegetación natural diferente del pastizal (15.59%). Para el aprovechamiento de la vegetación natural únicamente por el ganado caprino (81.19%).

*Nota: el porcentaje faltante corresponde a Zona Urbana con (0.07%) y Cuerpos de Agua (0.42%)*

<b>Zona urbana</b>	La zona urbana está creciendo sobre suelos del Cuaternario y rocas sedimentarias del Terciario en llanuras en valle intermontano; sobre áreas donde originalmente había suelos denominados Fluvisol y Luvisol; tiene clima seco semicálido y está creciendo sobre terrenos previamente ocupados por agricultura y matorrales.
--------------------	---

<b>Zonas arqueológicas y monumentos históricos</b>	No disponible.
--	----------------

Fuente: [www.inafed.gob.mx/wb2/ELOCAL/ELOC](http://www.inafed.gob.mx/wb2/ELOCAL/ELOC) Enciclopedia



<b>Hablantes de lengua indígena</b>	Dialecto	Número de personas
	Amuzgo de Oaxaca y No especificado.	3.

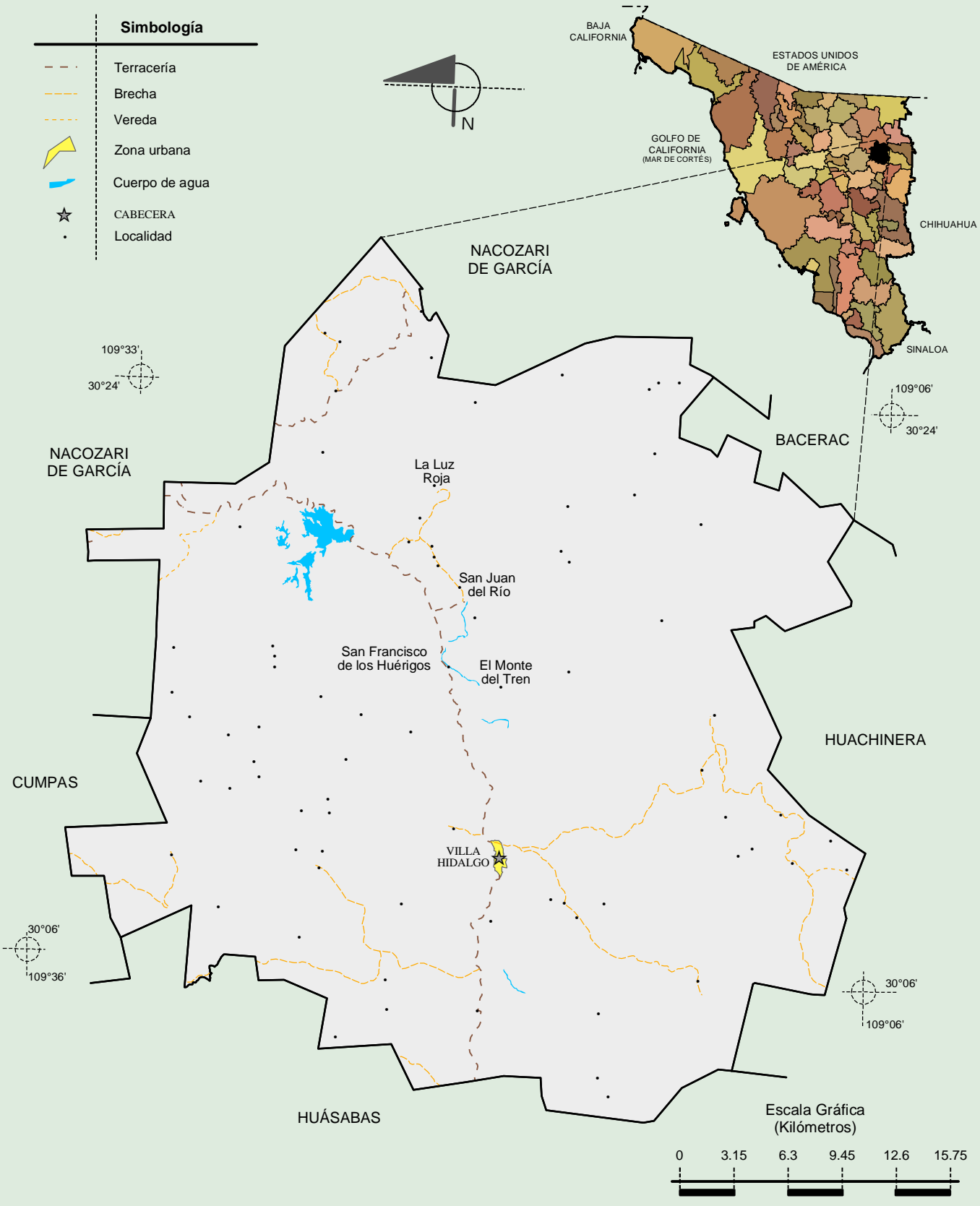
Fuente: INEGI. Sonora. *II Censo de Población y Vivienda, 2005. Tabulados básicos*

<b>Cultura popular</b>	Artesanías	Gastronomía	Música
	No disponible.	Alimentos: Menudo, carne machaca, cabeza de res, tortillas de harina y pozole. Bebida: Bacanora.	No disponible.

Fuente: [www.inafed.gob.mx/wb2/ELOCAL/ELOC](http://www.inafed.gob.mx/wb2/ELOCAL/ELOC) Enciclopedia

**Localidades e Infraestructura para el Transporte**

- Simbología**
-  Terracería
  -  Brecha
  -  Vereda
  -  Zona urbana
  -  Cuerpo de agua
  -  CABECERA
  -  Localidad









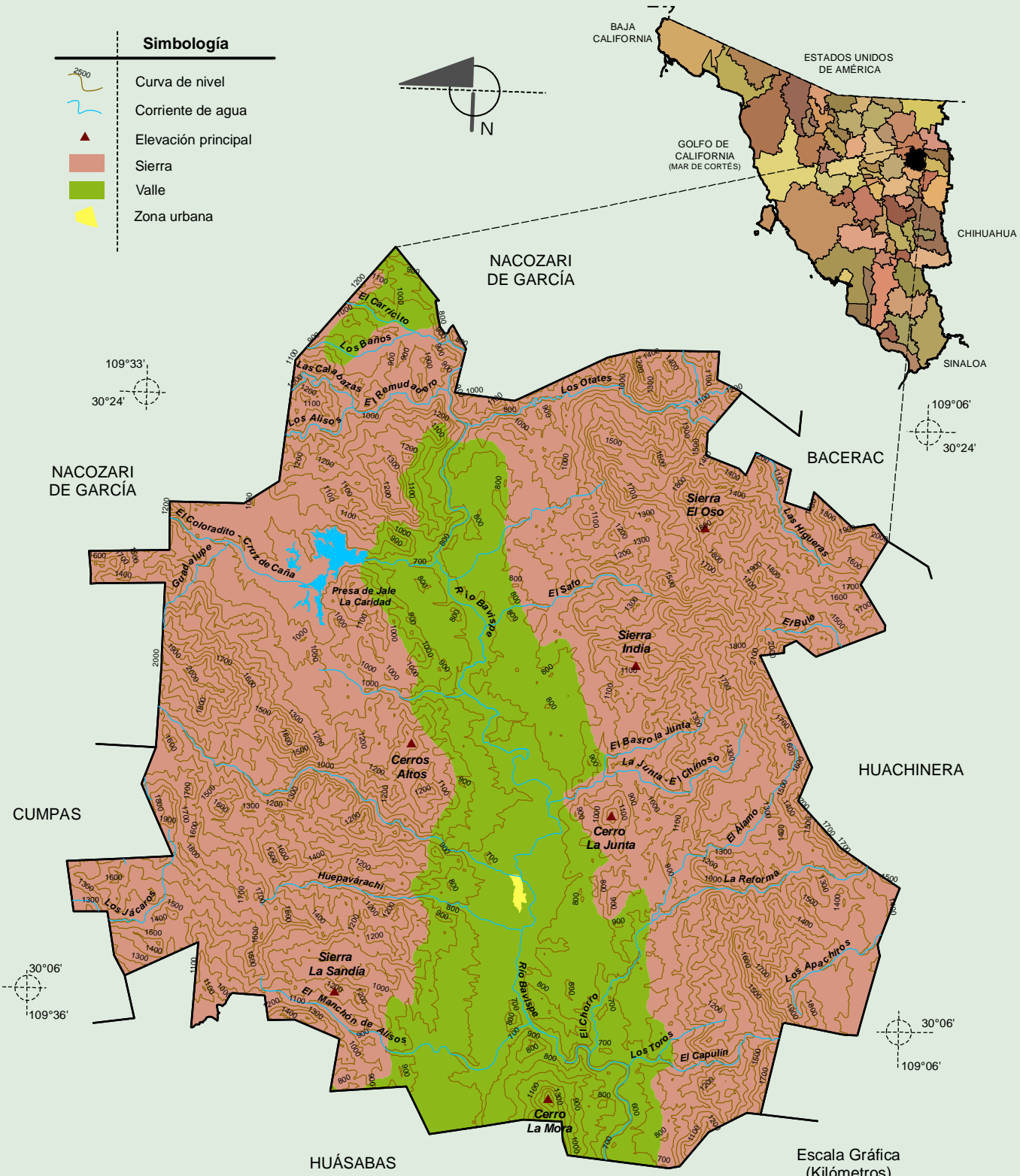
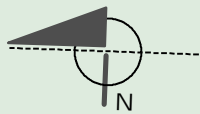
INEGI. Compendio de información geográfica municipal 2010. Villa Hidalgo, Sonora. 2010

Fuente: INEGI. Marco Geoestadístico 2010, versión 4.3.  
 INEGI. Información Topográfica Digital Escala 1:250 000 serie III.

**Compendio de información geográfica municipal de los Estados Unidos Mexicanos  
Villa Hidalgo, Sonora**

**Relieve**

- Simbología**
-  Curva de nivel
  -  Corriente de agua
  -  Elevación principal
  -  Sierra
  -  Valle
  -  Zona urbana



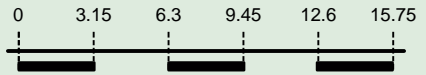
109°33'  
30°24'

109°06'  
30°24'

30°06'  
109°36'

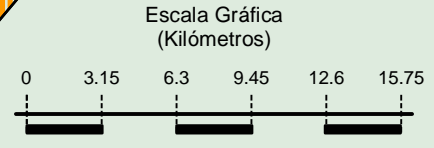
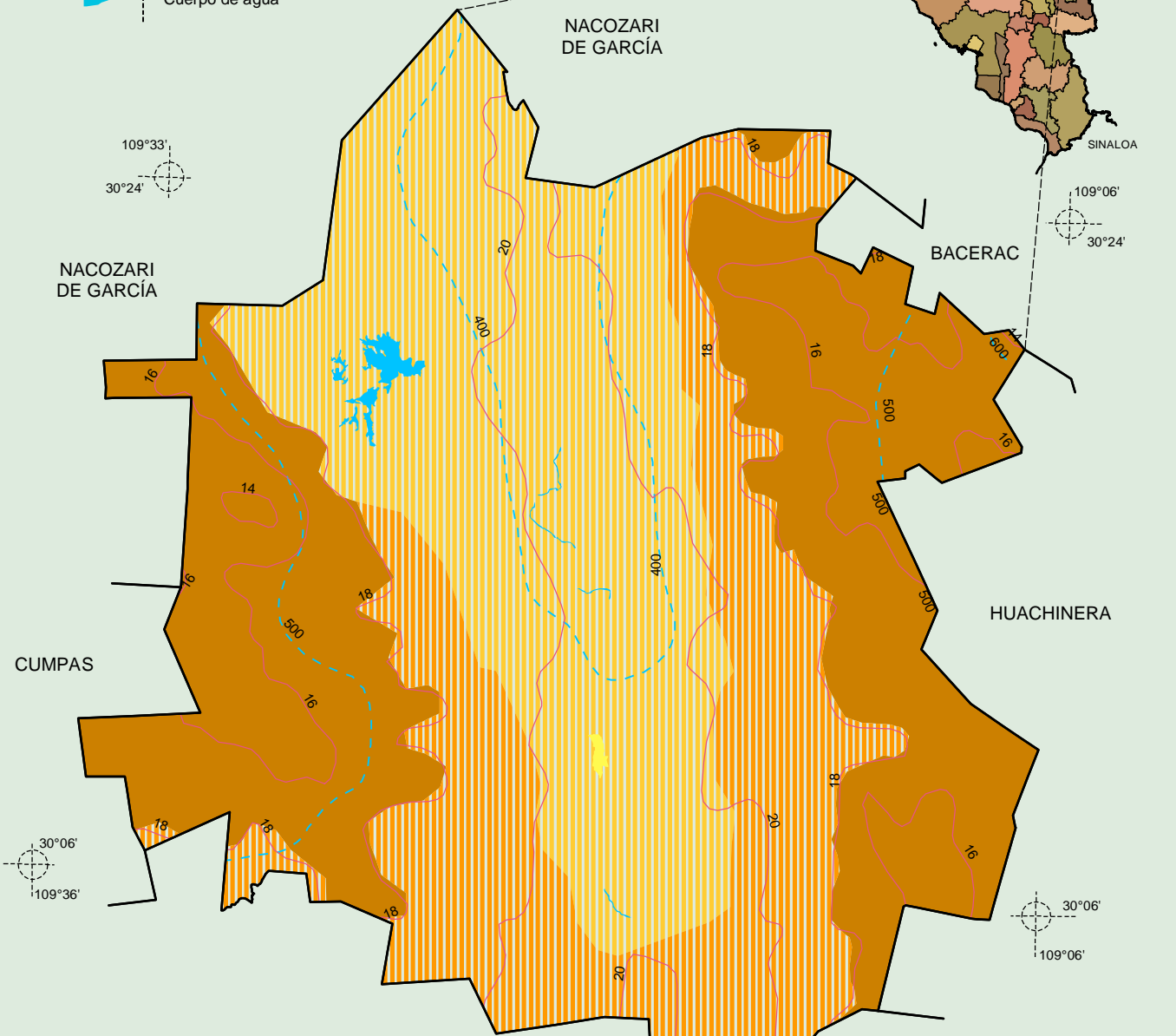
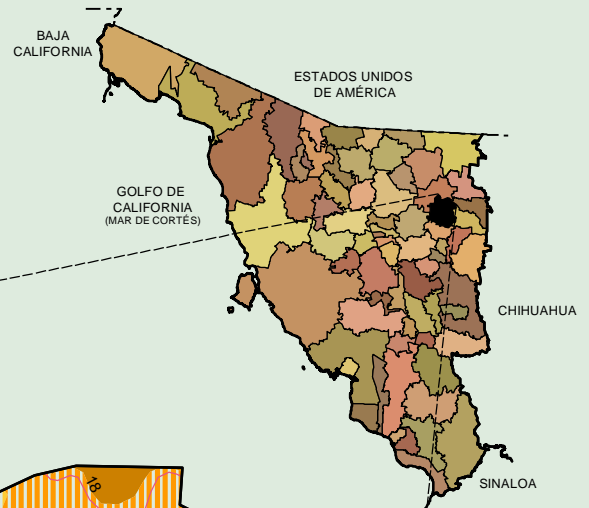
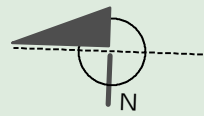
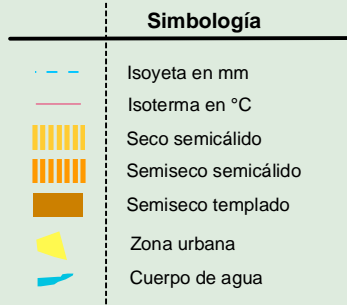
30°06'  
109°06'

Escala Gráfica  
(Kilómetros)

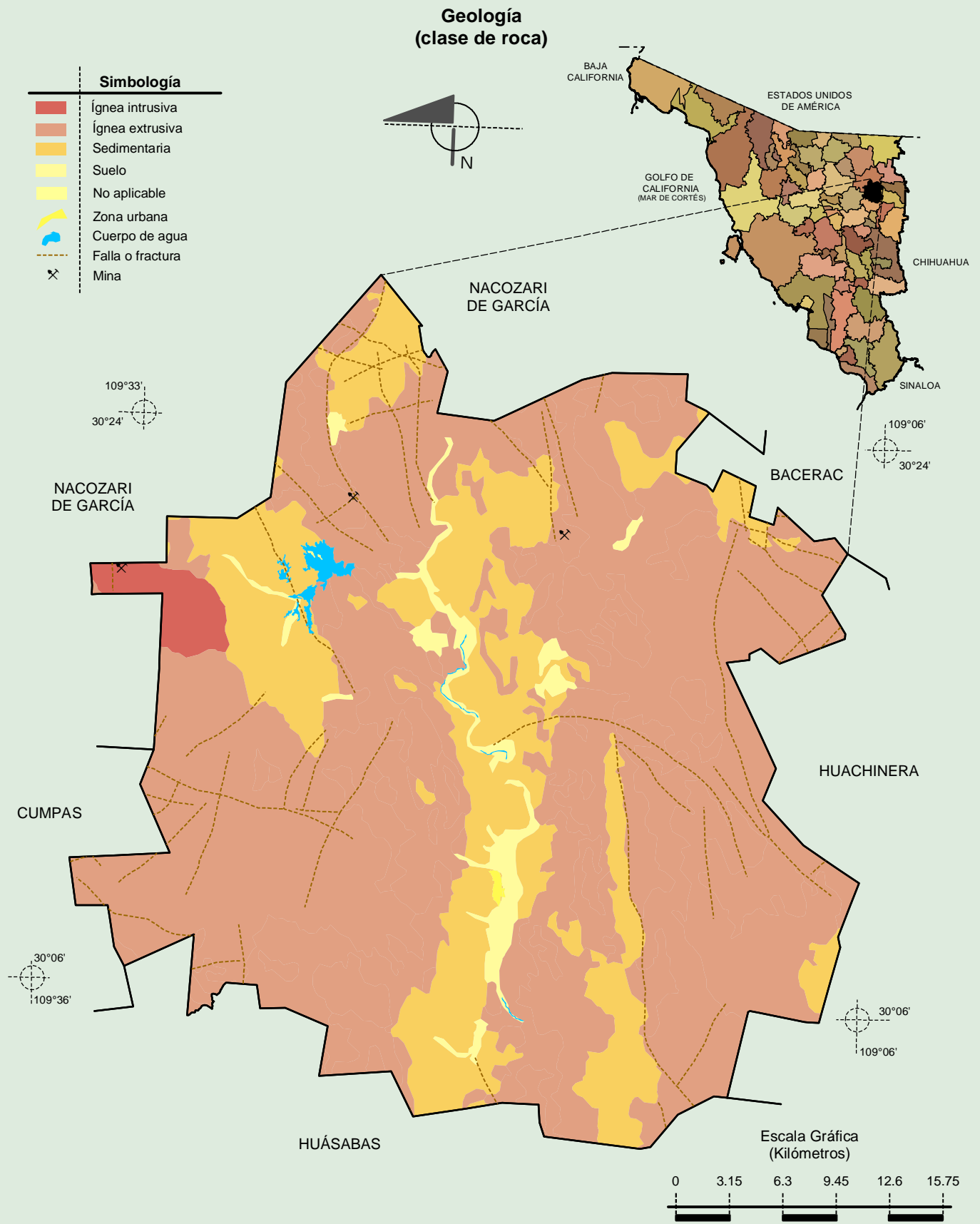


Fuente: INEGI. *Marco Geoestadístico 2010, versión 4.3.*  
 INEGI. Información Topográfica Digital Escala 1:250 000 serie II y serie III.  
 INEGI. Continuo Nacional del Conjunto de Datos Geográficos de la Carta Fisiográfica 1:1 000 000, serie I.  
 INEGI-CONAGUA. 2007. Mapa de la Red Hidrográfica Digital de México escala 1:250 000. México.

**Climas**




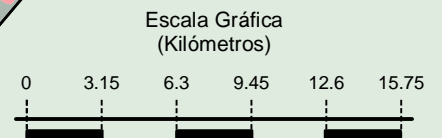
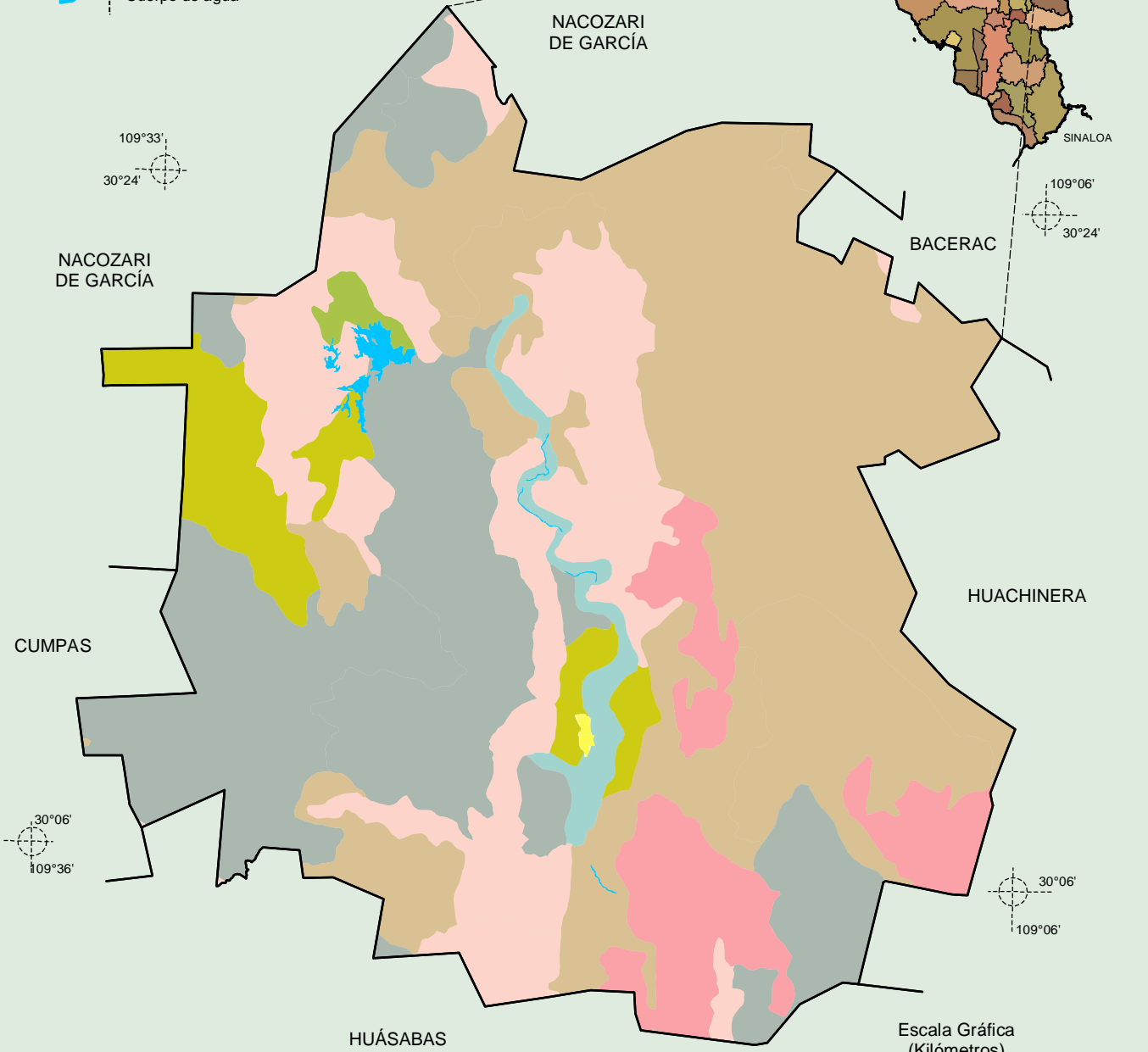
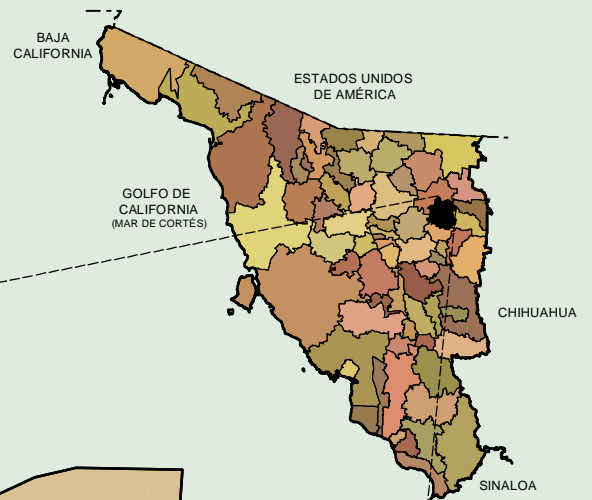
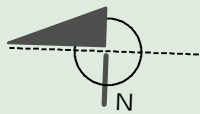
Fuente: INEGI. *Marco Geoestadístico Municipal 2010, versión 4.3.*  
 INEGI. Continuo Nacional del Conjunto de Datos Geográficos de las Cartas de Climas, Precipitación Total Anual y Temperatura Media Anual 1:1 000 000, serie I.  
 INEGI. Información Topográfica Digital Escala 1:250 000 serie III.



Fuente: INEGI. *Marco Geoestadístico 2010, versión 4.3.*  
 INEGI. Continuo Nacional del Conjunto de Datos Geográficos de la Carta Geológica 1:250 000, serie I.  
 INEGI. Información Topográfica Digital Escala 1:250 000 serie III.

Suelos Dominantes

Simbología	
	Acrisol
	Fluvisol
	Leptosol
	Luvisol
	Phaeozem
	Regosol
	Vertisol
	Zona urbana
	Cuerpo de agua

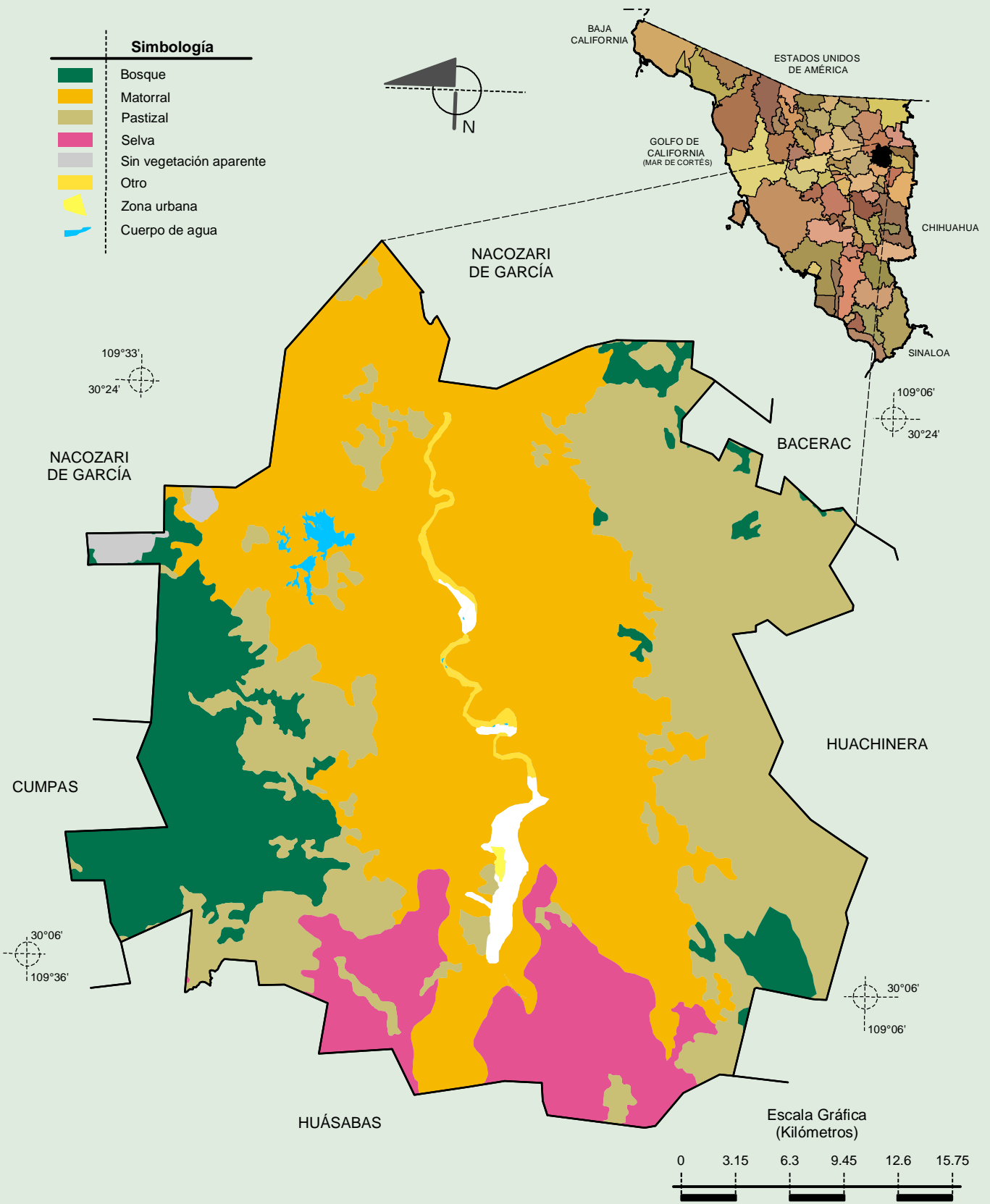


Fuente: INEGI. *Marco Geoestadístico 2010, versión 4.3.*

INEGI. Conjunto de Datos Vectorial Edafológico, Escala 1:250 000, Serie II (Continuo Nacional).

INEGI. Información Topográfica Digital Escala 1:250 000, serie III.

**Uso del Suelo y Vegetación**



Fuente: INEGI. *Marco Geoestadístico 2010, versión 4.3.*

INEGI. Conjunto de Datos Vectoriales de Uso del Suelo y Vegetación Serie III Escala 1:250 000.

INEGI. Información Topográfica Digital Escala 1:250 000 serie III.