

Instituto Nacional de Estadística y Geografía



Compendio de información geográfica municipal 2010

Villa Pesqueira

Sonora



INSTITUTO NACIONAL
DE ESTADÍSTICA Y GEOGRAFÍA

Compendio de información geográfica municipal de los Estados Unidos Mexicanos Villa Pesqueira, Sonora clave geoestadística 26068

Ubicación geográfica	Coordenadas y altitud	Colindancias	Otros datos
	Entre los paralelos 28° 47' y 29° 30' de latitud norte; los meridianos 109° 47' y 110° 08' de longitud oeste; altitud entre 600 y 1 600 m.	Colinda al norte con los municipios de Baviácora y San Pedro de la Cueva; al este con los municipios de San Pedro de la Cueva, Soyopa y La Colorada; al sur con los municipios de La Colorada y Mazatán; al oeste con los municipios de Mazatán y Ures.	Ocupa el 0.62% de la superficie del estado. Cuenta con 215 localidades y una población total de 1 254 habitantes. http://mapserver.inegi.org.mx/mgn2k/ ; resultado del censo 2010.

Fisiografía	Provincia	Subprovincia	Sistemas de topofomas
	Sierra Madre Occidental (63.23%), Llanura Sonorense (36.77%).	Sierras y Valles del Norte (63.23%), Sierras y Llanuras Sonorenses (36.77%).	Sierra alta (44.66%), Bajada con lomerío (36.76%), Sierra baja (12.78%), Valle intermontano (5.79%), Sierra escarpada (0.01%).

Clima	Rango de temperatura	Rango de precipitación	Clima
	16 - 24°C.	400 - 700 mm.	Semiseco semicálido (98.54%), semiseco templado (1.39%) y seco muy cálido y cálido (0.07%).

Geología	Periodo	Roca	Sitios de interés
	Terciario (37.58%), Cretácico (36.78%), No definido (13.75%), Cuaternario (7.62%), Oligoceno-Mioceno-Terciario (3.25%), Paleógeno (0.72%) y Neógeno (0.16%).	Sedimentaria: conglomerado (38.05%), caliza (11.12%), limolita-arenisca (5.77%), caliza-lutita (1.85%), lutita-arenisca (0.37%), arenisca (0.36%). Ígnea intrusiva: granito (20.57%). Suelo: aluvial (7.29%). Ígnea extrusiva: andesita (9.48%), riolita (2.49%), riolita-toba ácida (1.02%), toba ácida (0.89%), andesita-toba intermedia (0.59%) y basalto (0.01%).	Mina: tungsteno.

Nota: el porcentaje faltante corresponde a Zona Urbana con (0.04%) y Cuerpos de Agua con (0.10%)

Edafología	Suelo dominante
	Regosol (40.28%), Leptosol (31.34%), Calcisol (11.01%), Phaeozem (6.53%), Fluvisol (4.70%), Cambisol (4.17%) y Luvisol (1.83%).

Nota: el porcentaje faltante corresponde a Zona Urbana con (0.04%) y Cuerpos de Agua con (0.10%)

	Región hidrológica	Cuenca	Subcuenca	Corrientes de agua	Cuerpos de agua
Hidrografía	Sonora Sur (100%).	R. Mátape (55.01%), R. Yaqui (24.76%), R. Sonora (20.23%).	Mátape-P. Punta de Agua (55.01%), A. La Junta (11.71%), R. Yaqui-P. Alvaro Obregón (11.45%), R. Tecoripa (8.60%), R. Sonora-Banámichi (8.52%), A. Coronado (3.52%), R. Yaqui - P. Plutarco Elías Calles (1.19%).	Intermitentes: Cajón del Carrizo, El Desterradero-El Duarte, El Salto-El Bajón, El Taraicito, El Toboso, La Amargosa-La Palma-Los Jacales, La Junta, Las Guasimas-El Taráis-Sibachicori, Los Amoles, Los Leyva, Los Mezcales, Tesotitos, Tierra de Burruel, Todos Santos.	Perenne:: La Haciendita (0.10%).

Uso del suelo y vegetación	Uso del suelo	Vegetación
	Agricultura (2.32%) y zona urbana (0.04%).	Selva (55.16%), matorral (30.91%), pastizal (6.94%), bosque (4.16%), Mezquital (0.34%) y No aplicable (0.03%).

Nota: el porcentaje faltante corresponde a Cuerpos de Agua con (0.10%)

Uso potencial de la tierra	Agrícola	Pecuario
	Para la agricultura mecanizada continua (25.60%). Para la agricultura con tracción animal continua (13.54%). Para la agricultura manual estacional (3.91%). No apta para la agricultura (56.81%).	Para el desarrollo de praderas cultivadas (25.60%). Para el aprovechamiento de la vegetación de pastizal (0.27%). Para el aprovechamiento de la vegetación natural diferente del pastizal (42.93%). Para el aprovechamiento de la vegetación natural únicamente por el ganado caprino (31.06%).

Nota: el porcentaje faltante corresponde a Zona Urbana con (0.04%) y Cuerpos de Agua (0.10%)

Zona urbana	La zona urbana está creciendo sobre rocas intrusivas del Cretácico, en bajada con lomeríos; sobre áreas donde originalmente había suelos denominados Regosol; tiene clima semiseco semicálido y está creciendo sobre terrenos previamente ocupados por agricultura y selva.
--------------------	---

Zonas arqueológicas y monumentos históricos	No disponible.
--	----------------

Fuente: www.inafed.gob.mx/wb2/ELOCAL/ELOC_Enciclopedia

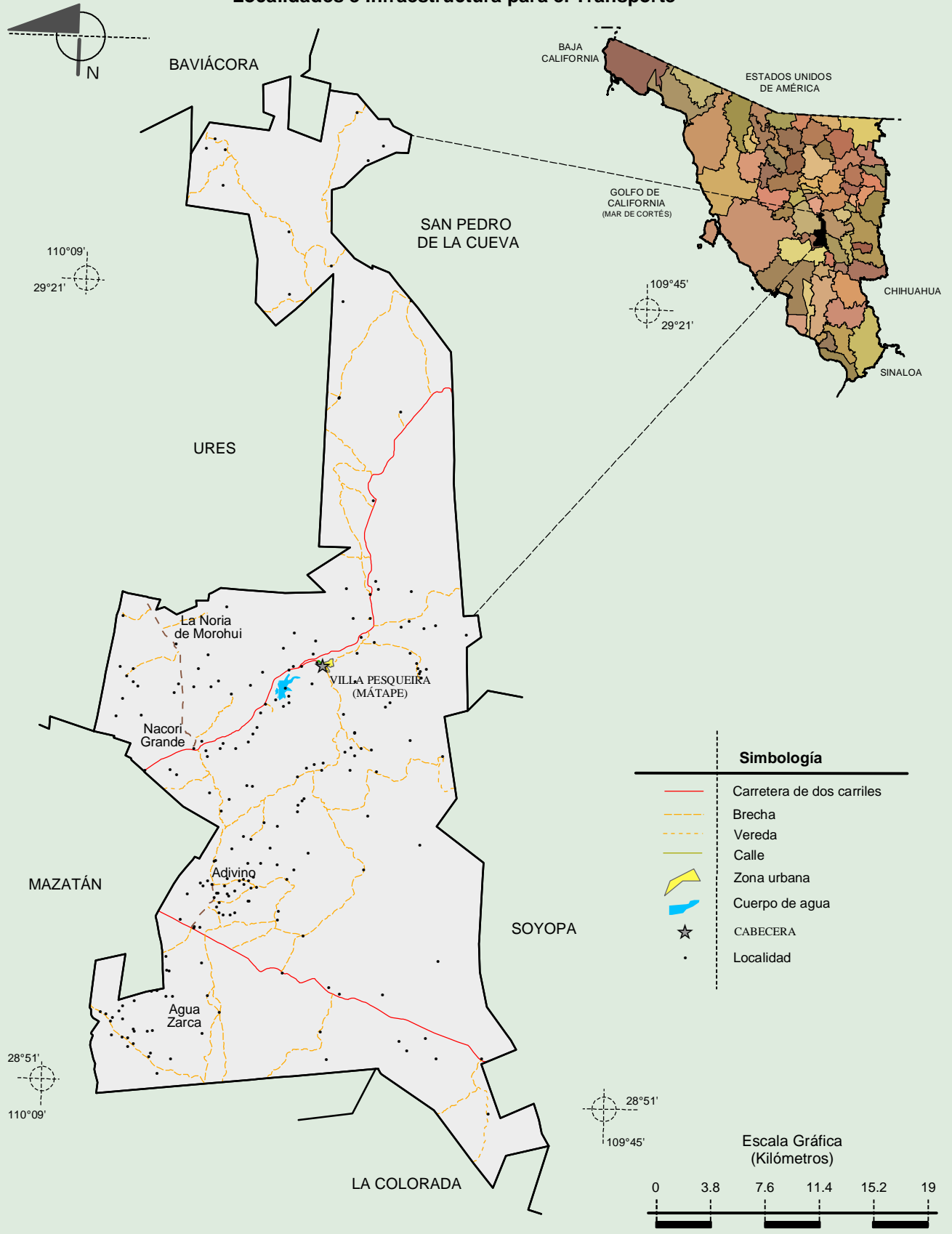
Hablantes de lengua indígena	Dialecto	Número de personas
	No especificado.	10.

Fuente: INEGI. Sonora. *II Censo de Población y Vivienda, 2005. Tabulados básicos*

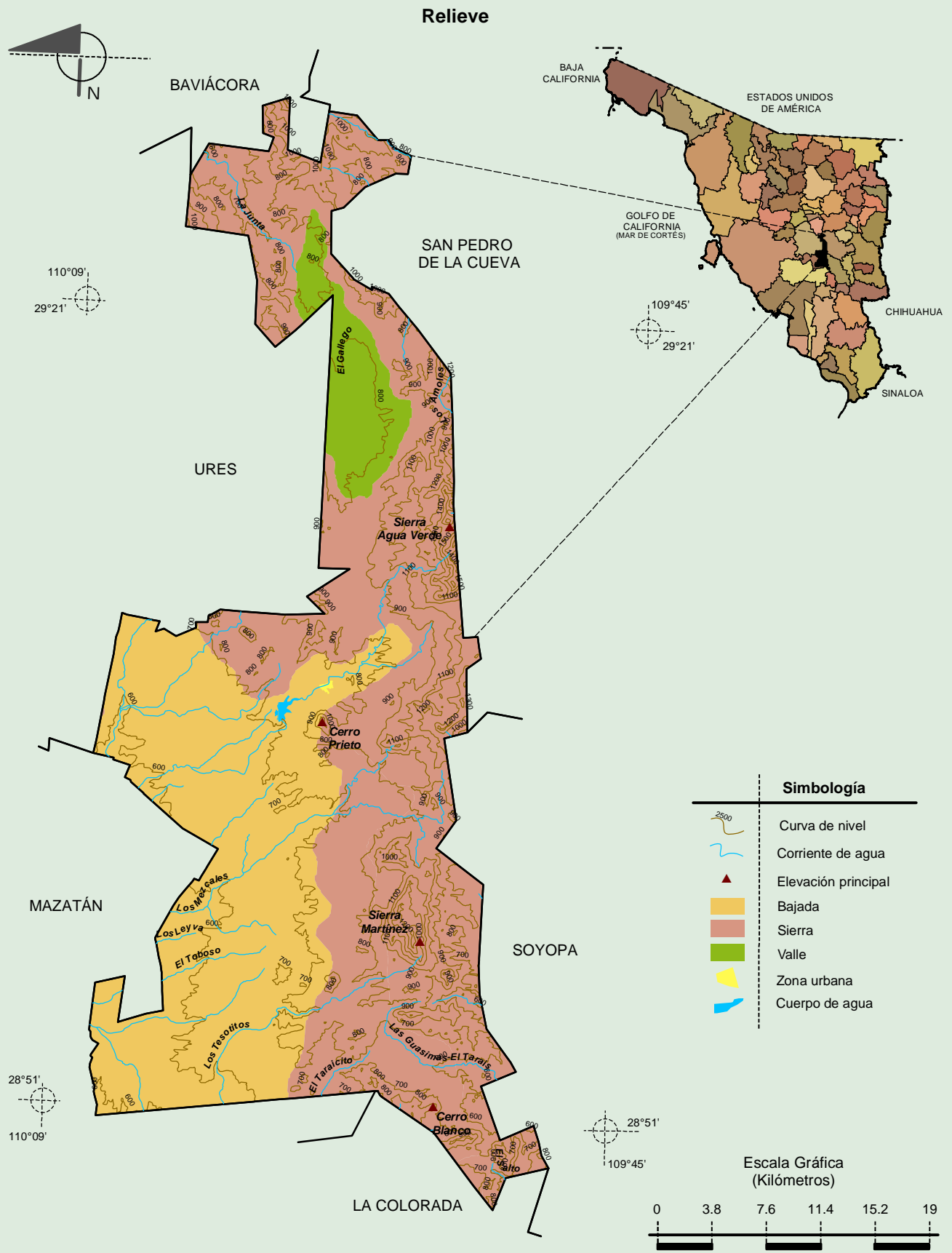
Cultura popular	Artesanías	Gastronomía	Música
	Tejidos de petates y huares; industrias caseras como fabricación de escobas, teguas, chanclas y herrería, blocks, fabricación de sillas, camas, catres, tarimas y trasteros.	Alimentos: Es típico del municipio comer en cuaresma una comida llamada Chicos, hechos a base de maíz quebrado y con chile colorado; menudo y pozole. Dulces: De durazno, higo, membrillo. Bebidas: Bacanora.	No disponible.

Fuente: www.inafed.gob.mx/wb2/ELOCAL/ELOC_Enciclopedia

Localidades e Infraestructura para el Transporte

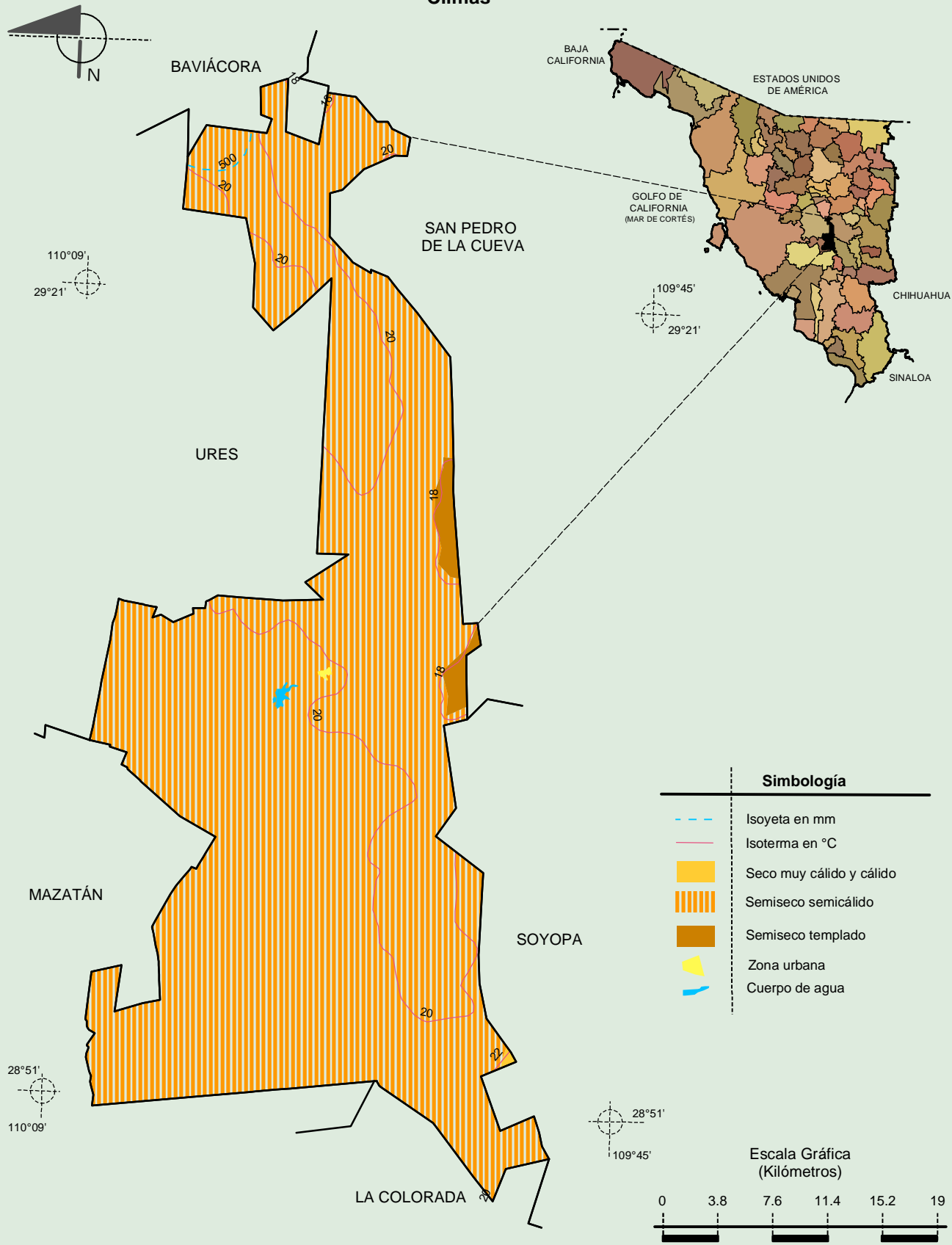


Fuente: INEGI. Marco Geoestadístico 2010, versión 4.3.
 INEGI. Información Topográfica Digital Escala 1:250 000 serie III.



Fuente: INEGI. *Marco Geoestadístico 2010, versión 4.3.*
 INEGI. Información Topográfica Digital Escala 1:250 000 serie II y serie III.
 INEGI. Continuo Nacional del Conjunto de Datos Geográficos de la Carta Fisiográfica 1:1 000 000, serie I.
 INEGI-CONAGUA. 2007. Mapa de la Red Hidrográfica Digital de México escala 1:250 000. México.

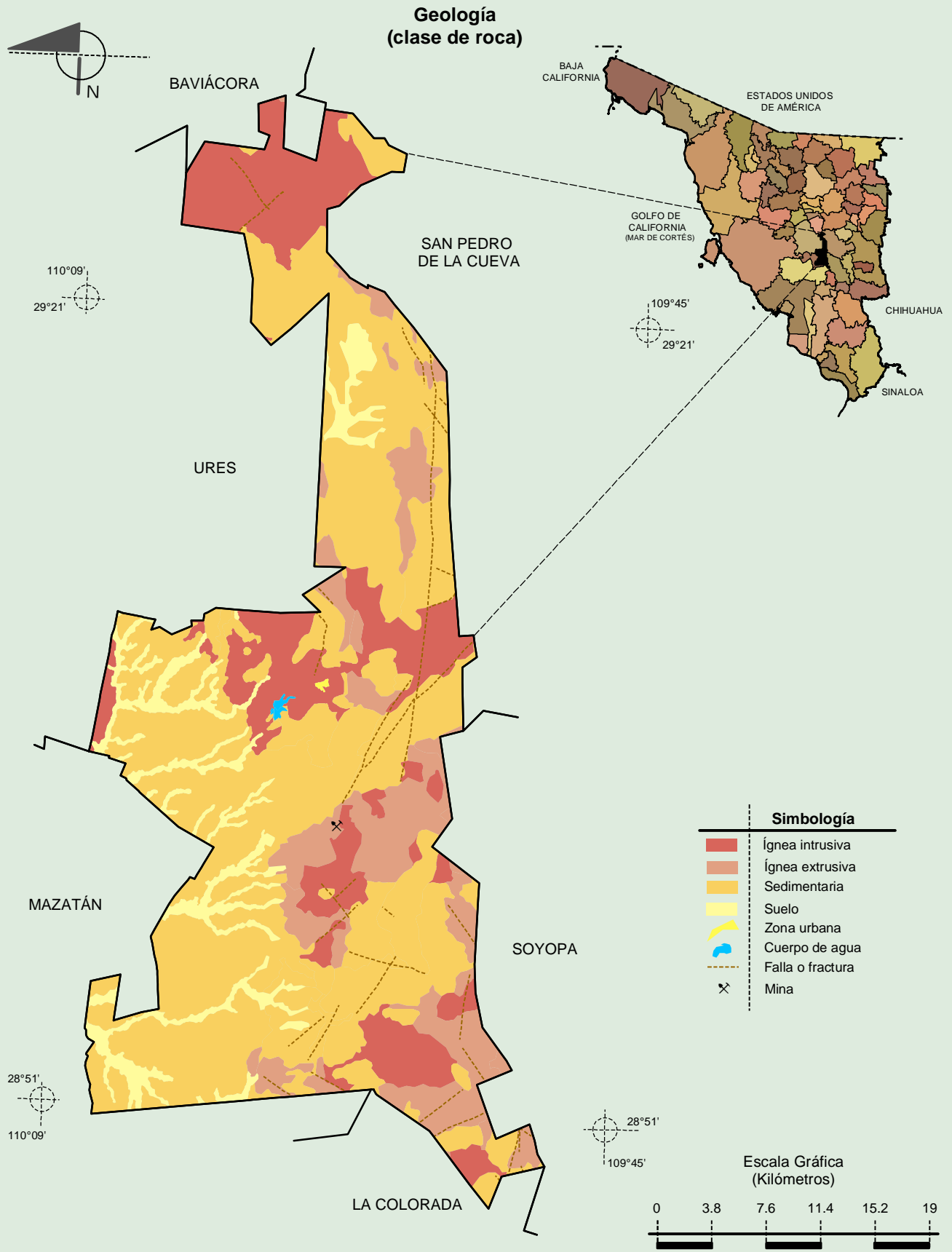
Climas



Fuente: INEGI. Marco Geoestadístico 2010, versión 4.3.

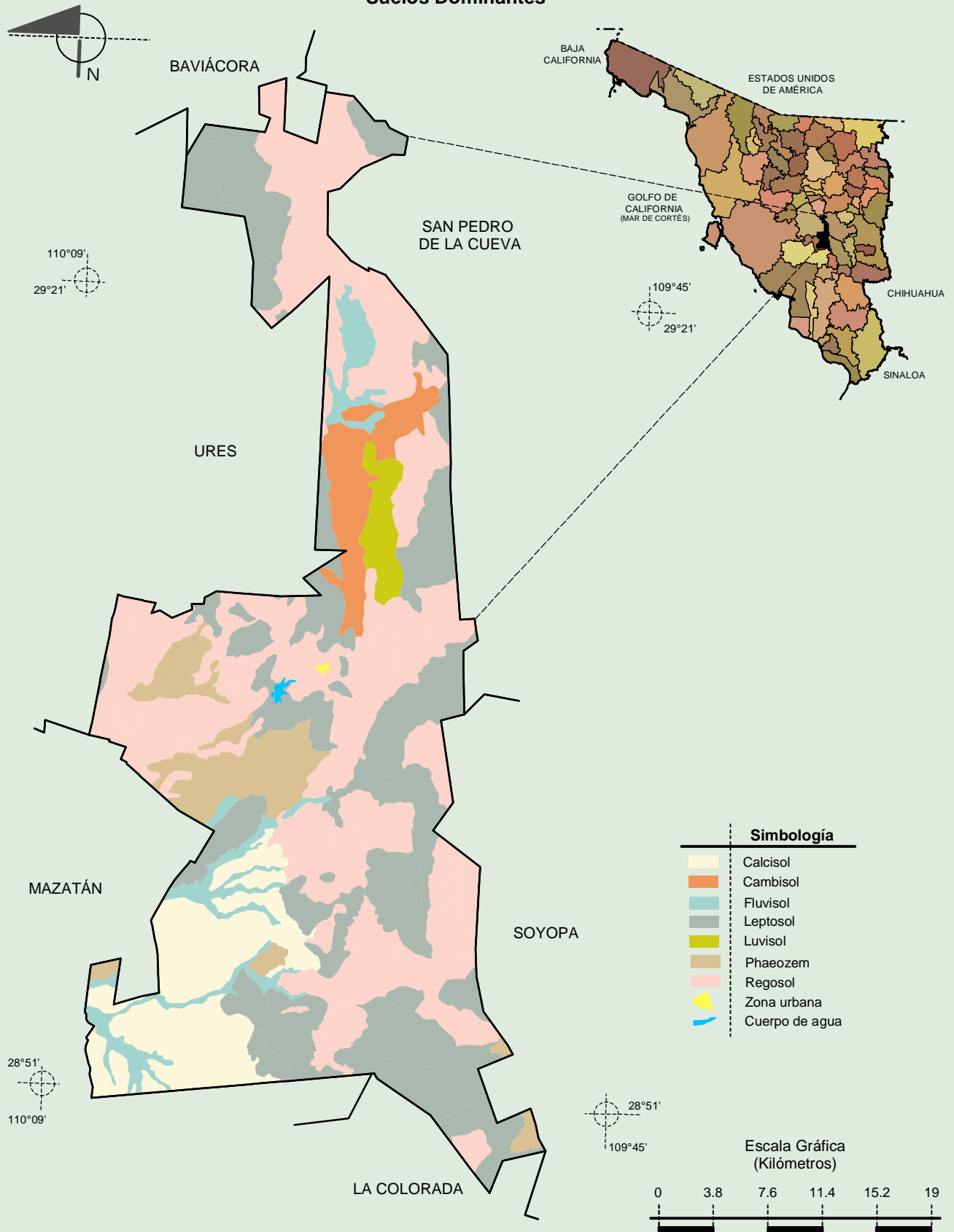
INEGI. Continuo Nacional del Conjunto de Datos Geográficos de las Cartas de Climas, Precipitación Total Anual y Temperatura Media Anual 1:1 000 000, serie I.

INEGI. Información Topográfica Digital Escala 1:250 000 serie III.



Fuente: INEGI. *Marco Geoestadístico 2010, versión 4.3.*
 INEGI. Continuo Nacional del Conjunto de Datos Geográficos de la Carta Geológica 1:250 000, serie I.
 INEGI. Información Topográfica Digital Escala 1:250 000 serie III.

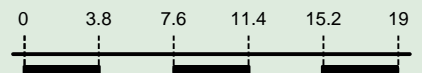
Suelos Dominantes



Simbología

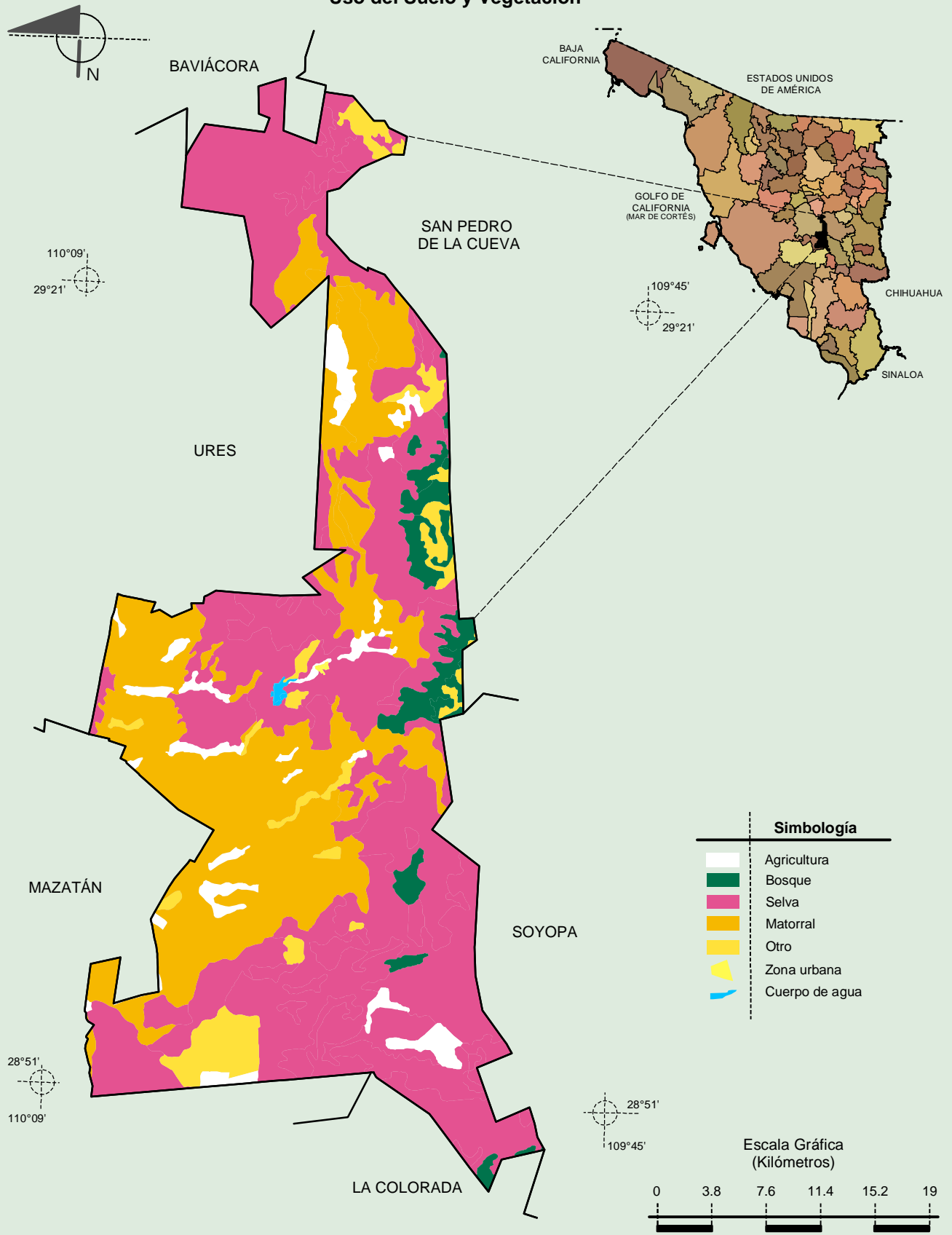
- Calcisol
- Cambisol
- Fluvisol
- Leptosol
- Luvisol
- Phaeozem
- Regosol
- Zona urbana
- Cuerpo de agua

Escala Gráfica
(Kilómetros)



Fuente: INEGI. *Marco Geoestadístico 2010, versión 4.3.*
 INEGI. Conjunto de Datos Vectorial Edafológico, Escala 1:250 000, Serie II (Continuo Nacional).
 INEGI. Información Topográfica Digital Escala 1:250 000, serie III.

Uso del Suelo y Vegetación



Fuente: INEGI. Marco Geoestadístico 2010, versión 4.3.

INEGI. Conjunto de Datos Vectoriales de Uso del Suelo y Vegetación Serie III Escala 1:250 000.

INEGI. Información Topográfica Digital Escala 1:250 000 serie III.