



# Compendio de información geográfica municipal 2010

Centro

Tabasco



INSTITUTO NACIONAL  
DE ESTADÍSTICA Y GEOGRAFÍA

## Compendio de información geográfica municipal de los Estados Unidos Mexicanos Centro, Tabasco clave geoestadística 27004

Ubicación geográfica	Coordenadas y altitud	Colindancias	Otros datos
	Entre los paralelos 17°42' y 18°21' de latitud norte; los meridianos 92°34' y 93°16' de longitud oeste; altitud entre 0 y 100 m.	Colinda al norte con los municipios de Nacajuca y Centla; al este con los municipios de Centla, Macuspana, y Jalapa; al sur con los municipios de Jalapa, Teapa y el estado de Chiapas; al oeste con los municipios de Cunduacán, Nacajuca y el estado de Chiapas.	Ocupa el 6.94% de la superficie del estado. Cuenta con 207 localidades y una población total de 640 359 habitantes <a href="http://mapserver.inegi.org/mgn2k/">http://mapserver.inegi.org/mgn2k/</a> ; resultado del censo 2010.

Fisiografía	Provincia	Subprovincia	Sistemas de topoformas
	Llanura Costera del Golfo Sur (100%)	Llanuras y Pantanos Tabasqueños (100%)	Llanura aluvial costera inundable (51.36%) y Llanura aluvial (48.64%)

Clima	Rango de temperatura	Rango de precipitación	Clima
	24 – 28°C	1 500 – 3 000 mm	Cálido húmedo con abundantes lluvias en verano (93.13%) y cálido húmedo con lluvias todo el año (6.87%)

Geología	Periodo	Roca	Sitios de interés
	Cuaternario (66.39%), Neógeno (20.58%) y Paleógeno (0.73%)	Sedimentaria: Arenisca (20.58%) y lutita-arenisca (0.73%) Suelo: Aluvial (37.07%), palustre (28.33%) y lacustre (0.99%)	No disponible

*Nota: el porcentaje faltante corresponde a Cuerpos de Agua con (6.45%) y Zona Urbana con (5.85%)*

Edafología	Suelo dominante
	Gleysol (66.47%), Cambisol (8.98%), Vertisol (4.80%), Acrisol (2.49%), Fluvisol (1.89%), Regosol (1.57%), Solonchak (1.12%) y Luvisol (0.38%)

*Nota: el porcentaje faltante corresponde a Cuerpos de Agua con (6.45%) y Zona Urbana con (5.85%)*

	Región hidrológica	Cuenca	Subcuenca	Corrientes de agua	Cuerpos de agua
<b>Hidrografía</b>	Grijalva - Usumacinta (100%)	R. Grijalva - Villahermosa (100%)	R. Carrizal (35.89%), R. Grijalva (26.14%), R. Pichucalco (13.14%), R. Viejo Mezcalapa (8.34%), R. Chilapilla (7.65%), R. de la sierra (6.24%) y R. Samaria (2.60%)	<b>Perennes:</b> Grijalva, Carrizal, Pichucalco, El Zapote, Mezcalapa, La Ceiba, Guanaj, Zaragoza, El Tular, Jahuacté, Palomillal, Muerto, Jolochero, La Sierra, Las Porfias, Caña, Macultepec, Medellín, Tintal, Chilapilla, Tapa y Tepate. <b>Intermitentes:</b> La Culebra, La Carreta, Platanar y Las Escobas.	<b>Perennes</b> (6.18%): Maluco, Jaguacté, Laguna el Manguito, Laguna Argentina, Laguna de las Ilusiones, Laguna El Negro, Laguna el Pueblo y El Zapote. <b>Intermitente</b> (0.27%): Lago Puente Grande.

Uso del suelo y vegetación	Uso del suelo	Vegetación
	Pastizal cultivado (58.69%), agricultura (7.04%) y zona urbana (5.85%)	Tular (17.81%), popal (2.34%), selva (1.61%), Manglar (0.19%) y área sin vegetación (0.02%)

Nota: el porcentaje faltante corresponde a Cuerpos de Agua con (6.45%)

Uso potencial de la tierra	Agrícola	Pecuario
	Para la agricultura mecanizada continua (20.61%) Para la agricultura mecanizada estacional (16.85%) Para la agricultura manual continua (0.52%) No aptas para la agricultura (62.02%)	Para el establecimiento de praderas cultivadas con maquinaria agrícola (37.47%) Para el aprovechamiento de la vegetación de pastizal (21.90%) Para el aprovechamiento de la vegetación natural diferente del pastizal (0.84%) No apta para uso pecuario (39.79%)

<b>Zona urbana</b>	Las zonas urbanas están creciendo sobre suelo del Cuaternario y roca sedimentaria del Neógeno, en llanura aluvial y llanura aluvial costera inundable; sobre áreas donde originalmente había suelos denominados Gleysol, Regosol, Acrisol y Solonchak; tienen clima cálido húmedo con abundantes lluvias en verano y cálido húmedo con lluvias todo el año, y están creciendo sobre terrenos previamente ocupados por pastizal, agricultura, popal y tular.
--------------------	---

<b>Zonas arqueológicas y monumentos históricos</b>	El Palacio de Gobierno, La Casa de los Azulejos que data de 1890 (hoy Museo de Historia de Tabasco), El templo de la Concepción (1799) y El Instituto Juárez, (hoy oficina administrativa de la Universidad Juárez Autónoma de Tabasco).
--	--

Fuente: [www.inafed.gob.mx/wb2/ELOCAL/ELOC\\_Enciclopedia](http://www.inafed.gob.mx/wb2/ELOCAL/ELOC_Enciclopedia)

Hablantes de lengua indígena	Dialecto	Número de personas
	Chontal de Tabasco, Chol, Tzotzil, Tzeltal, Zoque, Lenguas zapotecas, Náhuatl, Maya, Lenguas mixtecas, Mixe y No especificado.	16 070

Fuente: INEGI. Tabasco. *II Censo de Población y Vivienda, 2005. Tabulados básicos.*

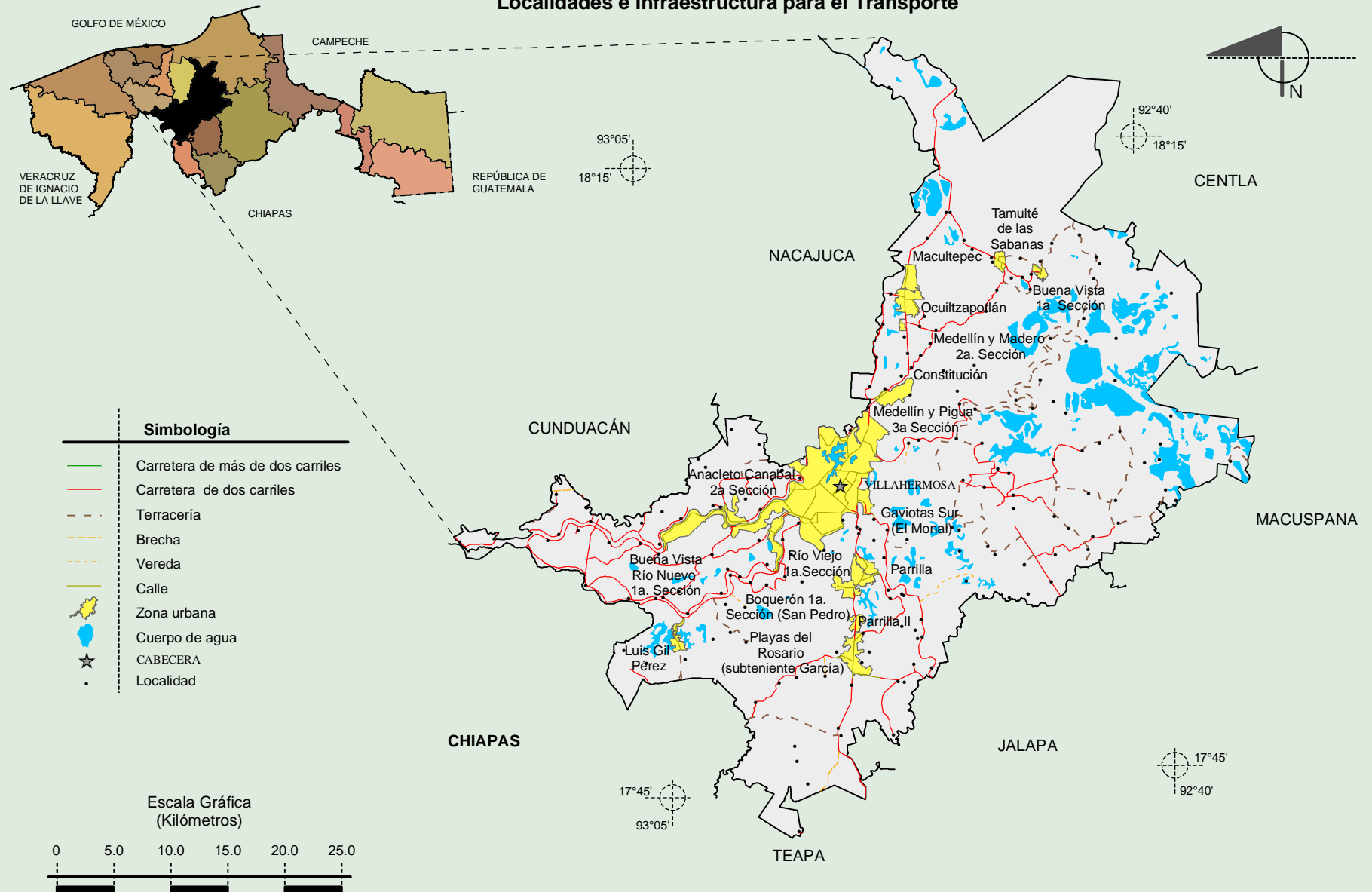
Cultura popular	Artesanías	Gastronomía	Música
	Se confeccionan zapatos, bolsas, cinturones y billeteras, entre otros de piel de lagarto, bovino y diversos animales de la fauna regional.	Pochitoques en verde; armadillo en adobo; pato en chirmol torrejitas de plátano verde, carne salada con chaya y salsa de chile amashito. Dulces de turulete y oreja de mico. Bebidas de horchata de arroz y esquimo.	Marimba, Tamborileros y Música de viento.

Fuente: [www.inafed.gob.mx/wb2/ELOCAL/ELOC](http://www.inafed.gob.mx/wb2/ELOCAL/ELOC) Enciclopedia



**Compendio de información geográfica municipal de los Estados Unidos Mexicanos  
Centro, Tabasco**

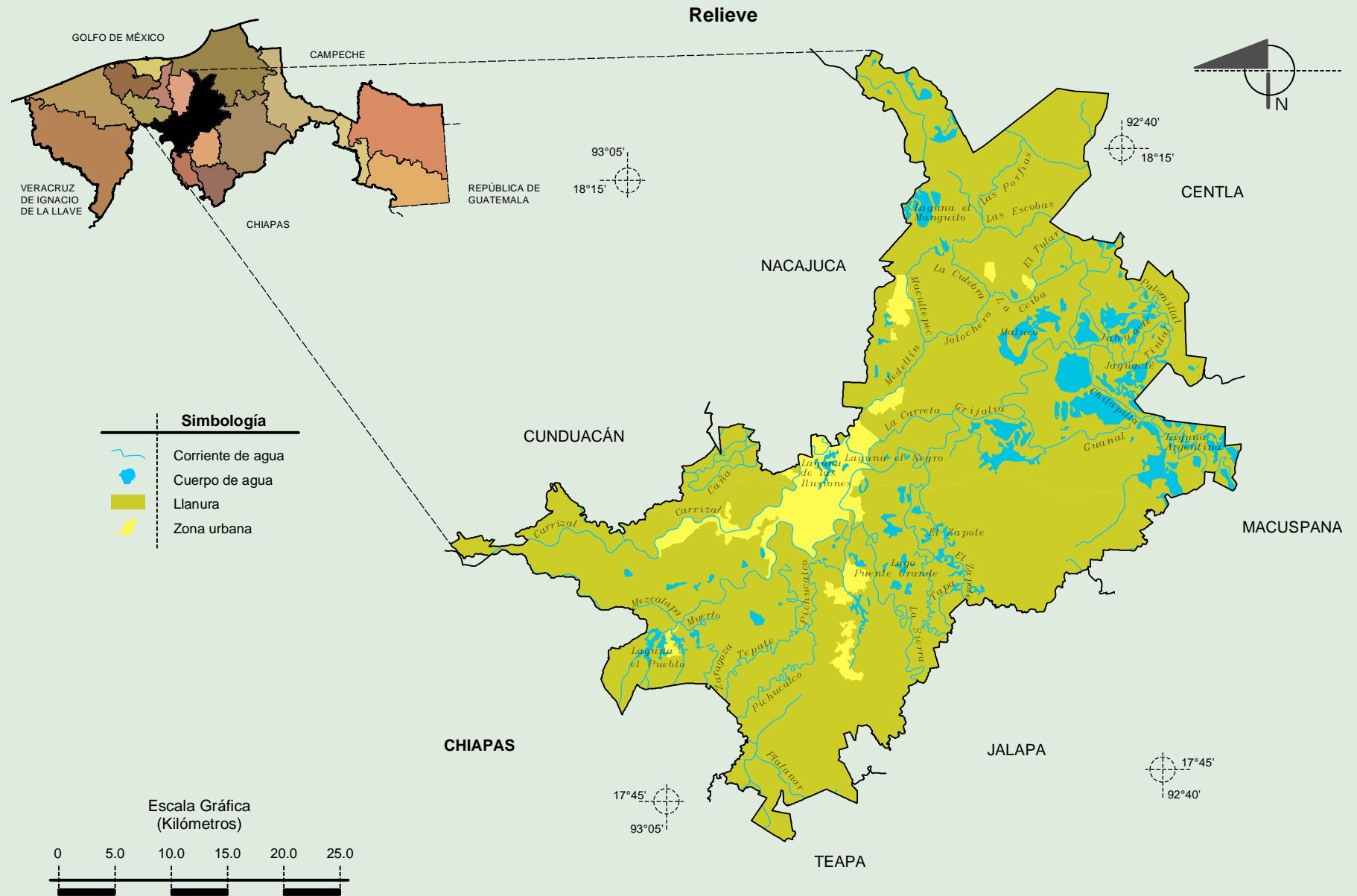
**Localidades e Infraestructura para el Transporte**



Fuente: INEGI. Marco Geoestadístico 2010, Versión 4.3.  
INEGI. Información Topográfica Digital Escala 1:250 000 serie II y serie III.

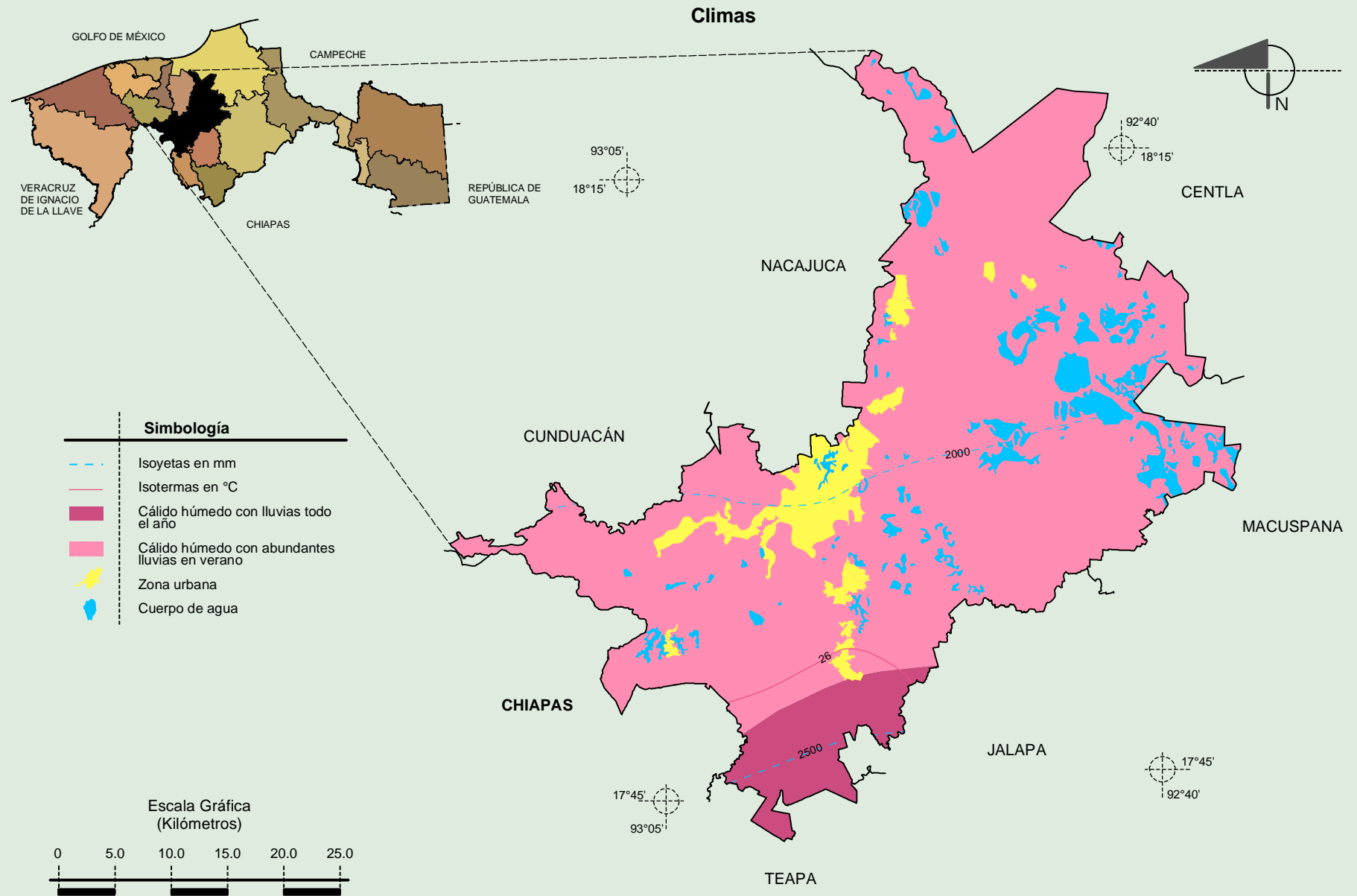
# Compendio de información geográfica municipal de los Estados Unidos Mexicanos

## Centro, Tabasco



Fuente: INEGI. *Marco Geoestadístico 2010, Versión 4.3.*  
 INEGI. Información Topográfica Digital Escala 1:250 000 serie II y serie III.  
 INEGI. Continuo Nacional del Conjunto de Datos Geográficos de la Carta Fisiográfica 1:1 000 000, serie I.  
 INEGI-CONAGUA. 2007. Mapa de la Red Hidrográfica Digital de México escala 1:250 000. México.

**Compendio de información geográfica municipal de los Estados Unidos Mexicanos  
Centro, Tabasco**

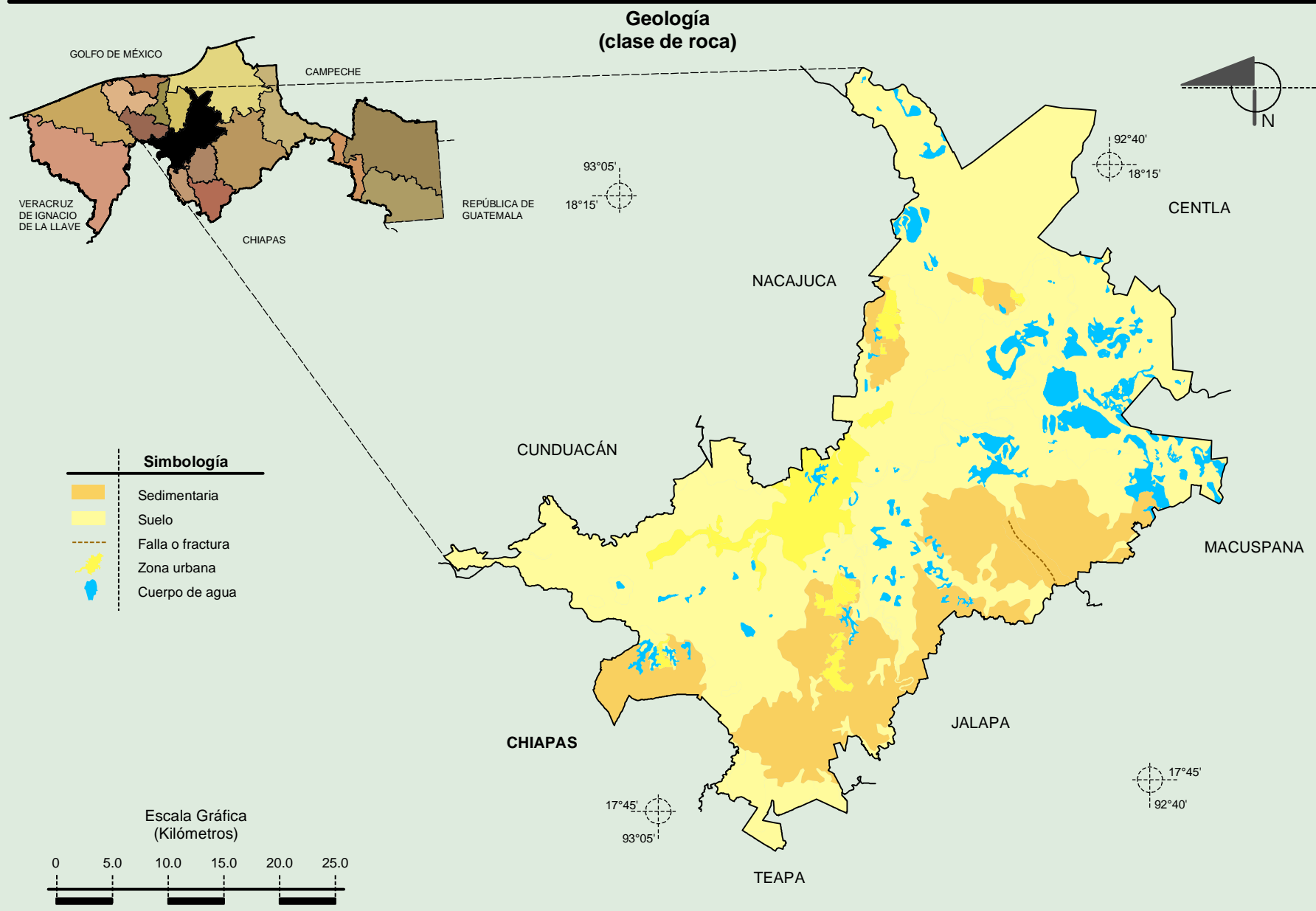


Fuente: INEGI. *Marco Geoestadístico 2010, Versión 4.3.*

INEGI. Continuo Nacional del Conjunto de Datos Geográficos de las Cartas de Climas, Precipitación Total Anual y Temperatura Media Anual 1:1 000 000, serie I.

INEGI. Información Topográfica Digital Escala 1:250 000 serie II.

**Compendio de información geográfica municipal de los Estados Unidos Mexicanos  
Centro, Tabasco**

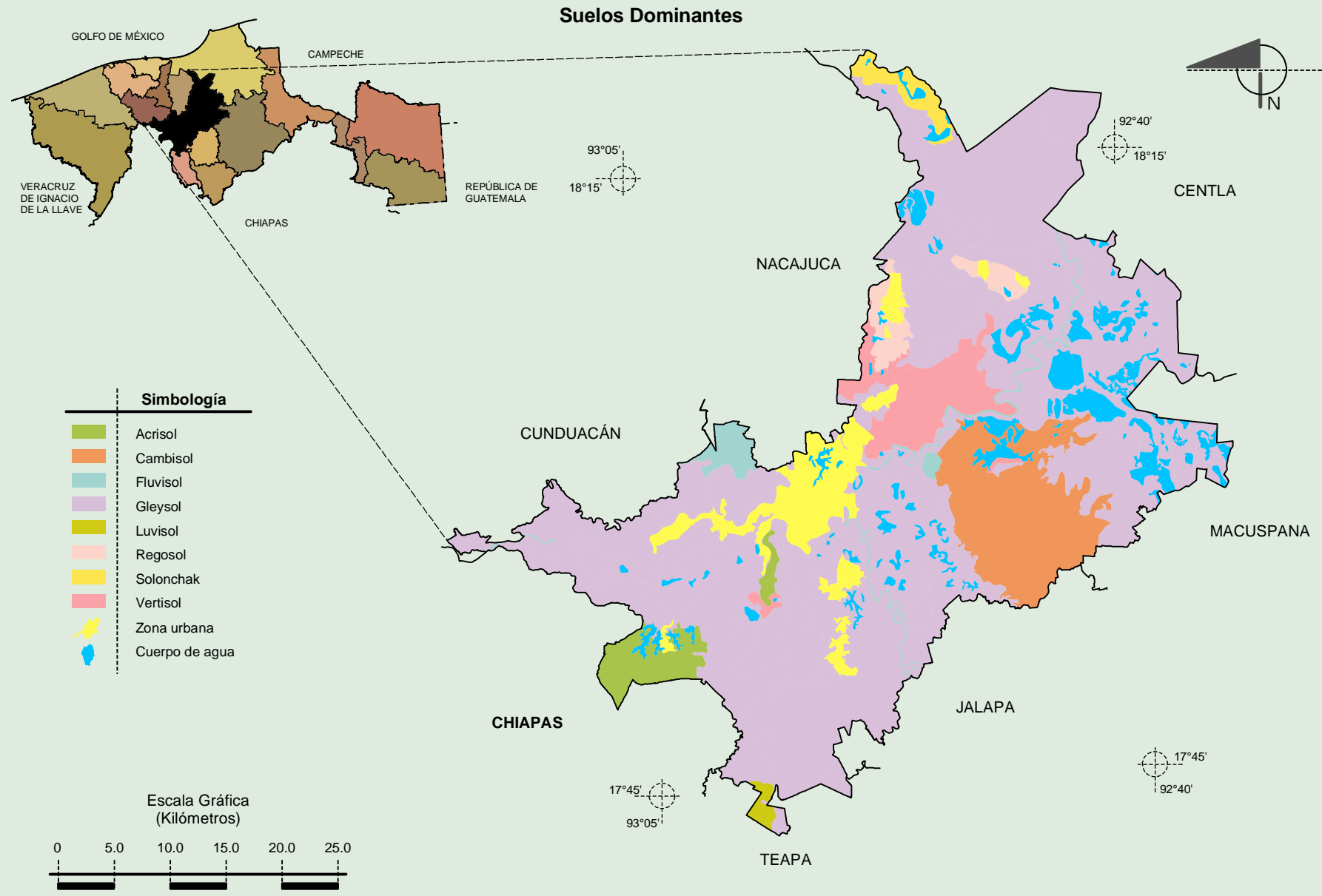


Fuente: INEGI. *Marco Geoestadístico 2010, Versión 4.3.*  
 INEGI. Continuo Nacional del Conjunto de Datos Geográficos de la Carta Geológica 1:250 000, serie I.  
 INEGI. Información Topográfica Digital Escala 1:250 000 serie II.



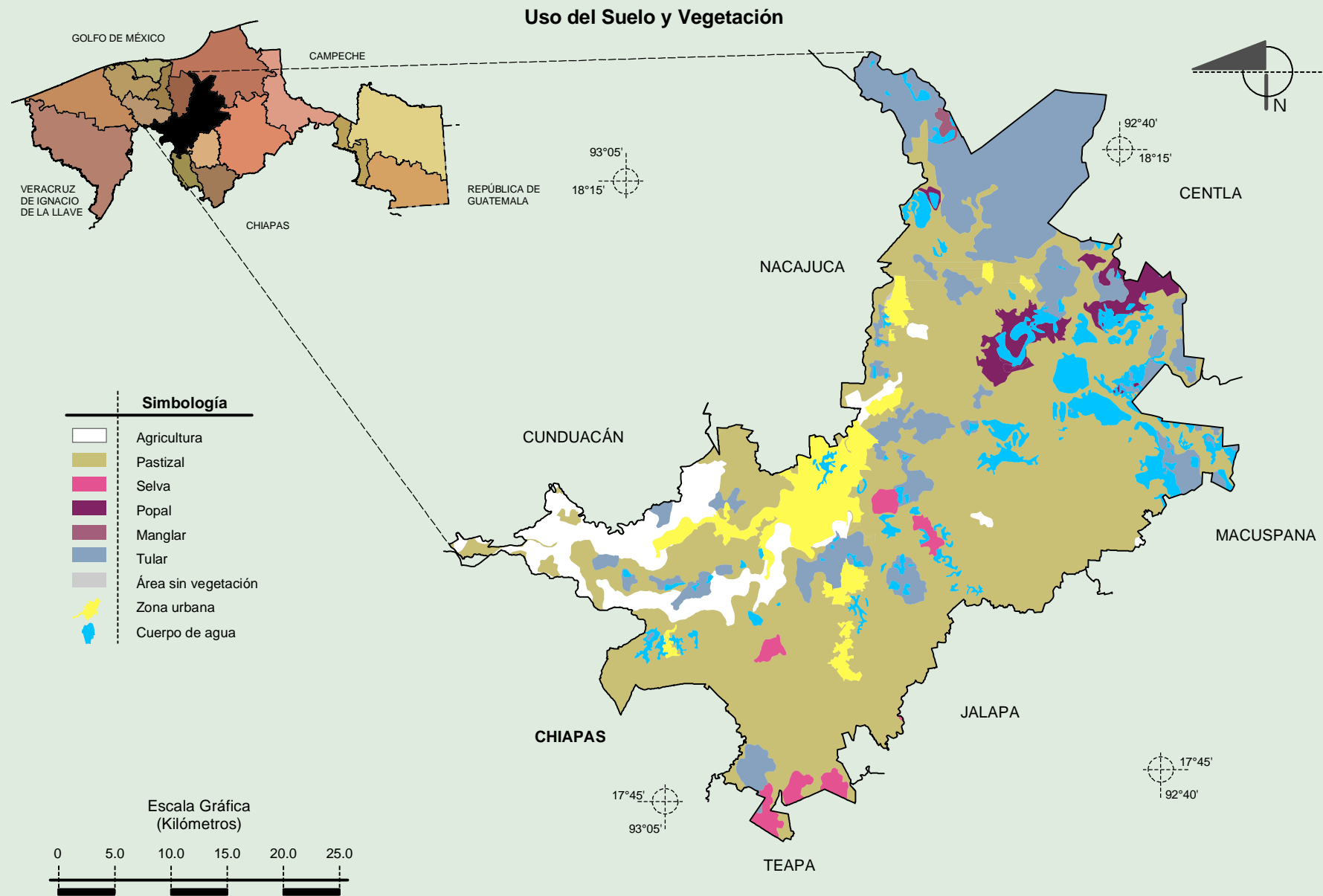
**Compendio de información geográfica municipal de los Estados Unidos Mexicanos  
Centro, Tabasco**

INEGI. Compendio de información geográfica municipal 2010. Centro, Tabasco. 2010



Fuente: INEGI. *Marco Geoestadístico 2010, Versión 4.3.*  
 INEGI. Conjunto de Datos Vectorial Edafológico, Escala 1:250 000 Serie II (Continuo Nacional).  
 INEGI. Información Topográfica Digital Escala 1:250 000 serie II.

# Compendio de información geográfica municipal de los Estados Unidos Mexicanos Centro, Tabasco



Fuente: INEGI. *Marco Geoestadístico 2010, Versión 4.3.*  
INEGI. Conjunto de Datos Vectoriales de Uso del Suelo y Vegetación Serie III Escala 1:250 000.  
INEGI. Información Topográfica Digital Escala 1:250 000 serie II.