



Compendio de información geográfica municipal 2010

Comalcalco

Tabasco



INSTITUTO NACIONAL
DE ESTADÍSTICA Y GEOGRAFÍA

Compendio de información geográfica municipal de los Estados Unidos Mexicanos Comalcalco, Tabasco clave geoestadística 27005

Ubicación geográfica	Coordenadas y altitud	Colindancias	Otros datos
	Entre los paralelos 18°09' y 18°26' de latitud norte; los meridianos 93°05' y 93°32' de longitud oeste; altitud entre 0 y 100 m.	Colinda al norte con el municipio de Paraíso; al este con los municipios de Paraíso y Jalpa de Méndez; al sur con los municipios de Jalpa de Méndez, Cunduacán y Cárdenas; al oeste con los municipios de Cárdenas y Paraíso.	Ocupa el 3.10% de la superficie del estado. Cuenta con 117 localidades y una población total de 192 802 habitantes http://mapserver.inegi.org.mx/mgn2k/ ; resultado del censo 2010.

Fisiografía	Provincia	Subprovincia	Sistemas de topoformas
	Llanura Costera del Golfo Sur (100%)	Llanuras y Pantanos Tabasqueños (100%)	Llanura aluvial costera inundable (71.79%) y Llanura aluvial costera (28.21%).

Clima	Rango de temperatura	Rango de precipitación	Clima
	28 – 30°C	1 500 – 2 500 mm	Cálido húmedo con abundantes lluvias en verano (100%)

Geología	Periodo	Roca	Sitios de interés
	Cuaternario (100%)	Suelo: Aluvial (72.33%), palustre (16.66%), lacustre (4.25%) y litoral (0.04%)	No disponible.

Nota: el porcentaje faltante corresponde a Zona Urbana con (5.44%) y Cuerpos de Agua con (1.28%)

Edafología	Suelo dominante
	Vertisol (56.93%), Gleysol (28.35%), Solonchak (4.07%), Cambisol (2.26%), Phaeozem (1.60%) y Arenosol (0.07%)

Nota: el porcentaje faltante corresponde a Zona Urbana con (5.44%) y Cuerpos de Agua con (1.28%)

Hidrografía	Región hidrológica	Cuenca	Subcuenca	Corrientes de agua	Cuerpos de agua
	Coatzacoalcos (75.83%) y Grijalva - Usumacinta (24.17%)	R. Tonalá y L. del Carmen y Machona (75.83%) y R. Grijalva - Villahermosa (24.17%)	L. Laguna del Carmen y Machona (73.84%), R. Cuxcuchapa (22.61%), R. Santa Ana (1.99%), R. Cunduacán (0.87%) y R. Carrizal (0.69%)	Perenne: Cuxcuchapa. Intermitentes: Tular, Seco, Hondo, El Tamarindo, La Soledad, San Martín, La Piedra, Patastal y Cocohital.	Perennes (1.28%): Cocal y Grande de las Flores.

Uso del suelo y vegetación	Uso del suelo	Vegetación
	Pastizal cultivado (44.83%), Agricultura (29.07%) y zona urbana (5.44%)	Tular (13.98%), manglar (3.44%) y pastizal halófilo (1.96%)

Nota: el porcentaje faltante corresponde a Cuerpos de Agua con (1.28%)

Uso potencial de la tierra	Agrícola	Pecuario
	Para la agricultura mecanizada continua (72.51%) Para la agricultura mecanizada estacional (7.83%) No aptas para la agricultura (19.66%)	Para el establecimiento de praderas cultivadas con maquinaria agrícola (77.49%) Para el aprovechamiento de la vegetación de pastizal (0.59%) No aptas para el uso pecuario (21.92%)

Zona urbana	
	Las zonas urbanas están creciendo sobre suelo del Cuaternario, en llanura aluvial costera inundable y llanura aluvial costera; sobre áreas donde originalmente había suelos denominados Vertisol y Gleysol; tienen clima cálido húmedo con abundantes lluvias en verano, y están creciendo sobre terrenos previamente ocupados por agricultura, pastizal y tular.

Zonas arqueológicas y monumentos históricos	
	Zona arqueológica de Comalcalco, La Parroquia de San Isidro, la Iglesia de Cupilco y la hacienda de la Luz.

Fuente: www.inafed.gob.mx/wb2/ELOCAL/ELOC Enciclopedia

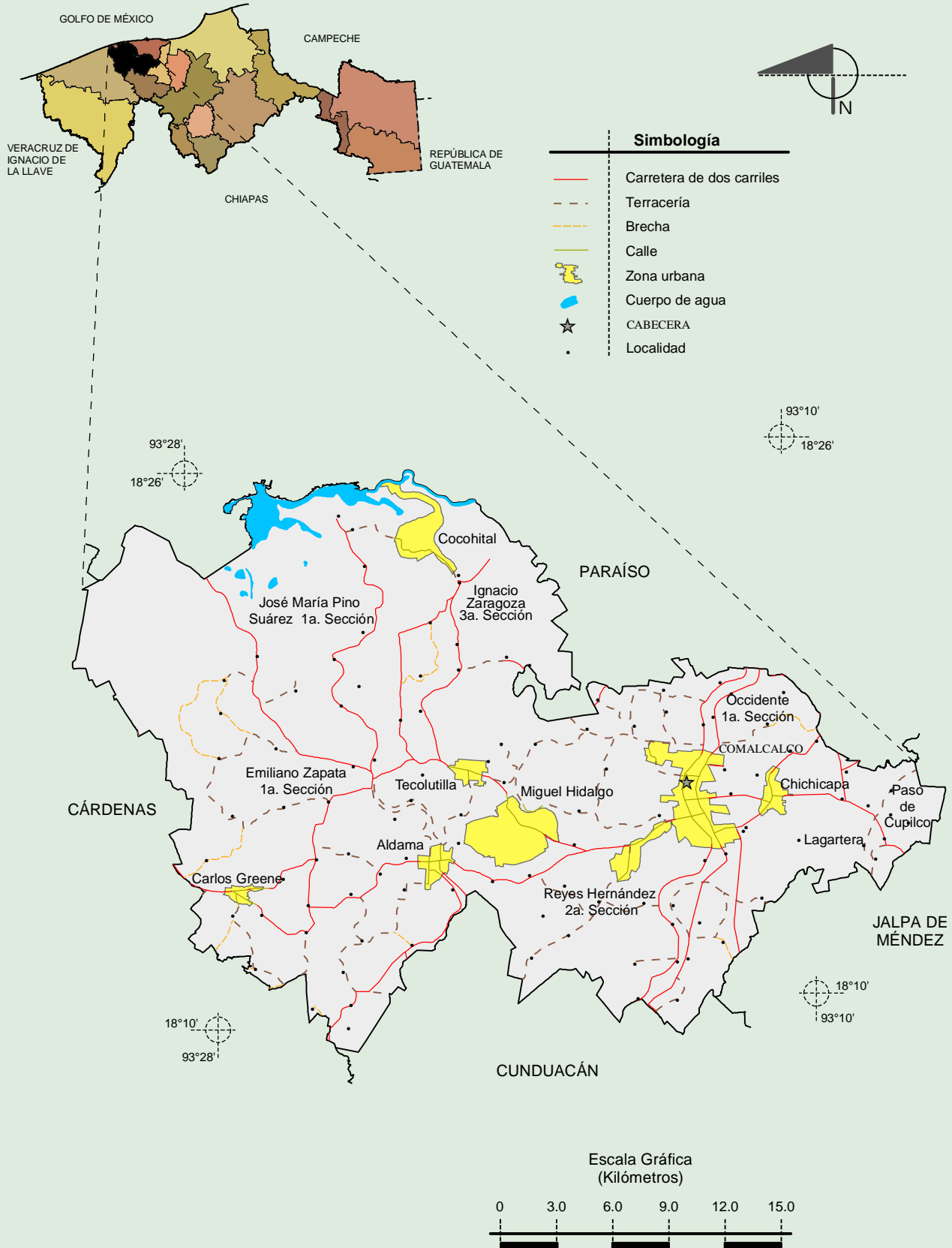
Hablantes de lengua indígena	Dialecto	Número de personas
	Náhuatl, Maya, Lenguas mixtecas, Tzotzil, Chontal de Tabasco, Lenguas zapotecas, Chol, Totonaca, Mixe, Chuj y No especificado.	411

Fuente: INEGI. Tabasco. II Censo de Población y Vivienda, 2005. Tabulados básicos.

	Artesanías	Gastronomía	Música
Cultura popular	se elaboran objetos de cerámica.	Tamalitos de chipilín, chanchamitos, picadillo de pavo, chirmole de pato, pescado frito, cócteles de mariscos, dulces de Nance y muéganos y bebidas de Pozol y licor de cacao.	Música de viento, tamborileros y marimba

Fuente: www.inafed.gob.mx/wb2/ELOCAL/ELOC_Enciclopedia

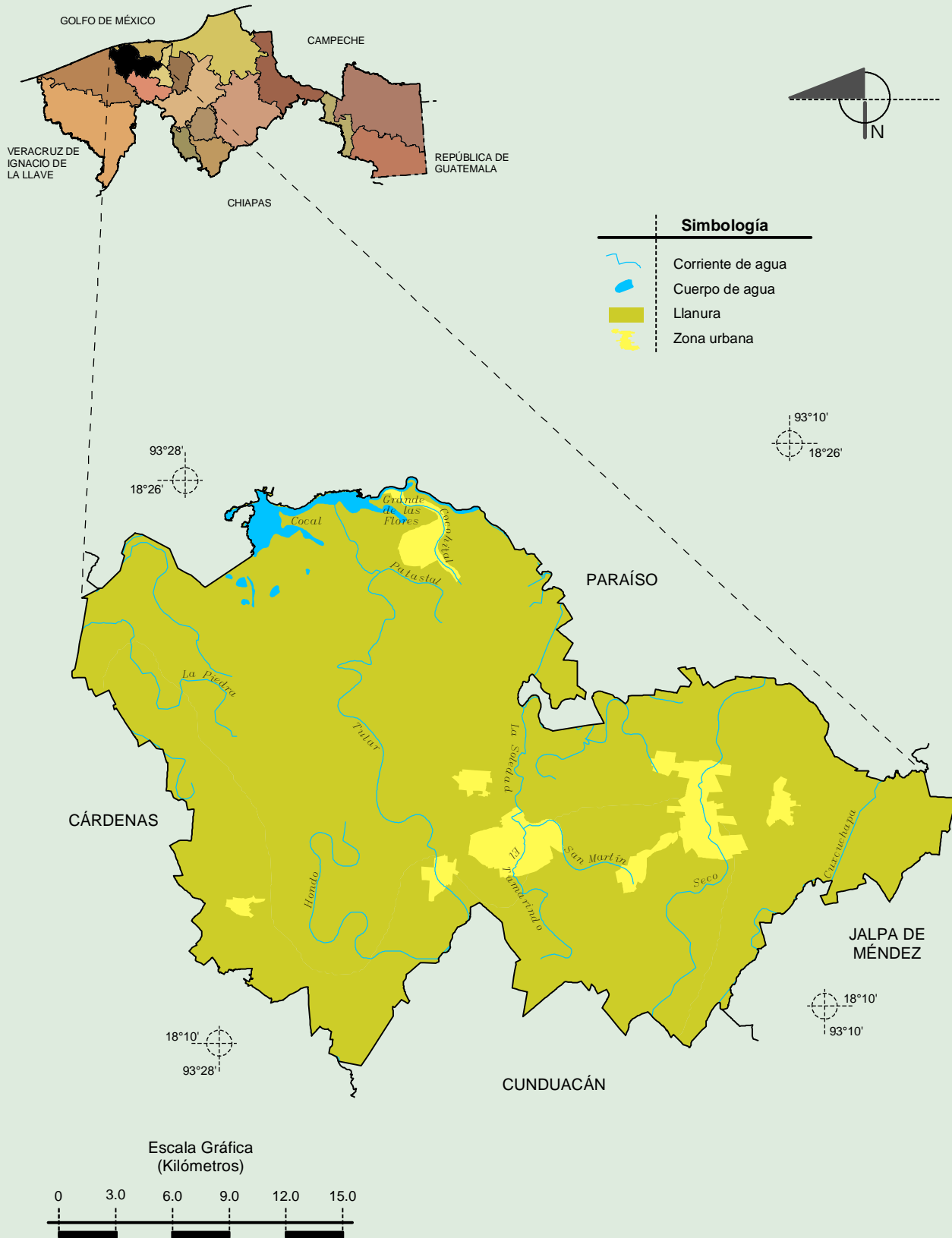
Localidades e Infraestructura para el Transporte



Fuente: INEGI. Marco Geoestadístico 2010, Versión 4.3.
INEGI. Información Topográfica Digital Escala 1:250 000 serie II y serie III.

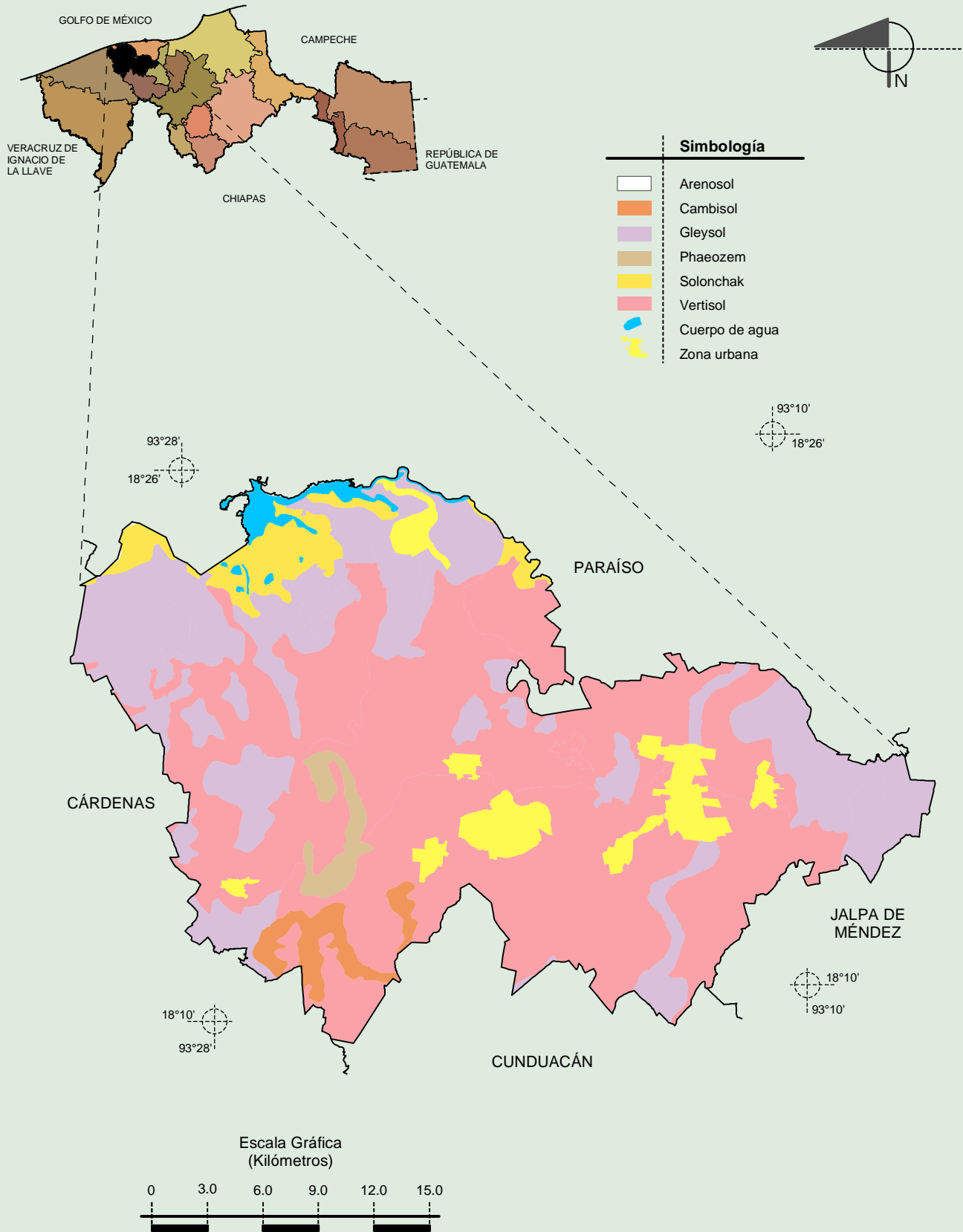
**Compendio de información geográfica municipal de los Estados Unidos Mexicanos
Comalcalco, Tabasco**

Relieve



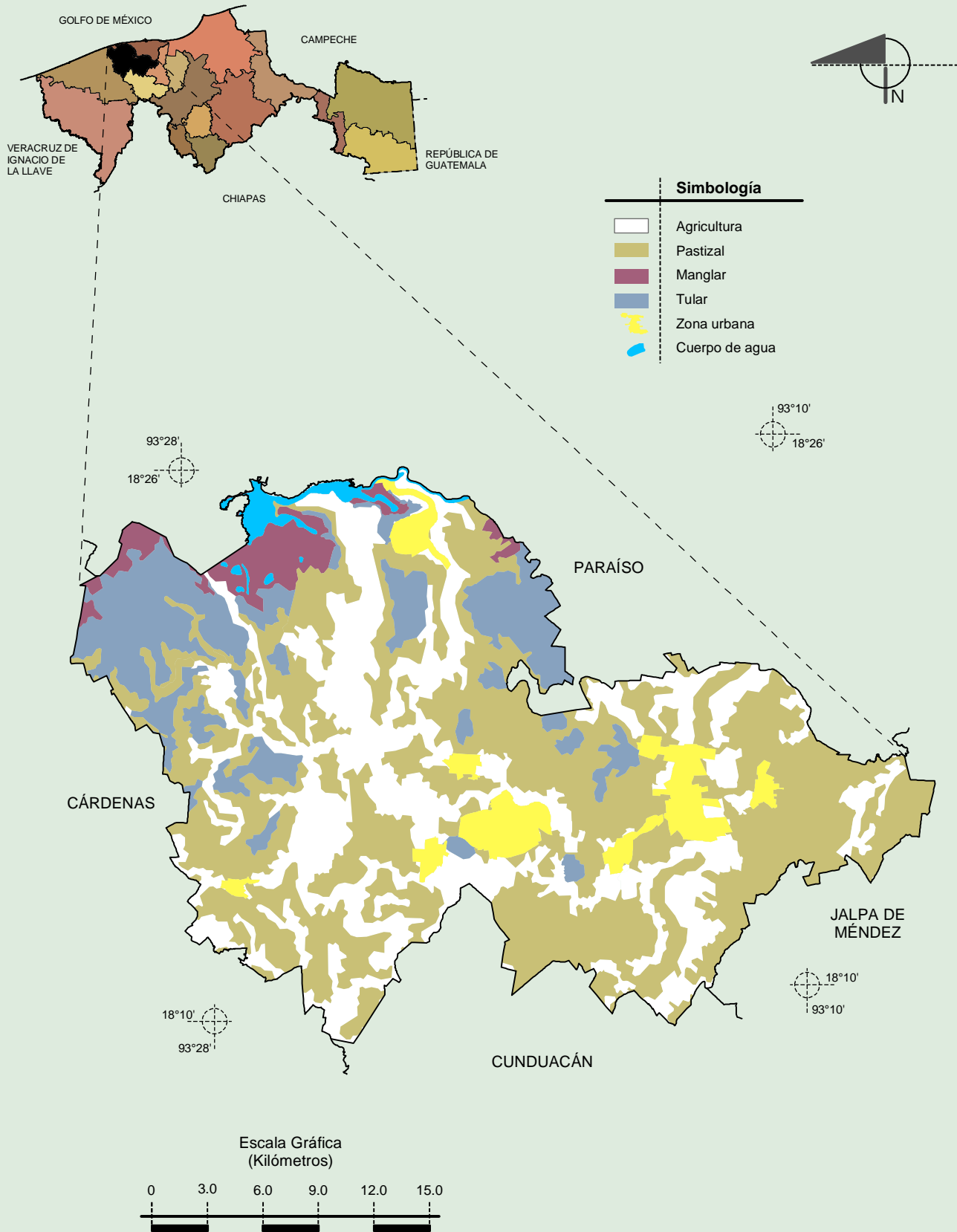
Fuente: INEGI. *Marco Geoestadístico 2010, Versión 4.3.*
 INEGI. Información Topográfica Digital Escala 1:250 000 serie II y serie III.
 INEGI. Continuo Nacional del Conjunto de Datos Geográficos de la Carta Fisiográfica 1:1 000 000, serie I.
 INEGI-CONAGUA. 2007. Mapa de la Red Hidrográfica Digital de México escala 1:250 000. México.

Suelos Dominantes



Fuente: INEGI. Marco Geoestadístico 2010, Versión 4.3.
INEGI. Conjunto de Datos Vectorial Edafológico, Escala 1:250 000 Serie II (Continuo Nacional).
INEGI. Información Topográfica Digital Escala 1:250 000 serie II.

Uso del Suelo y Vegetación



Fuente: INEGI. Marco Geoestadístico 2010, Versión 4.3.
INEGI. Conjunto de Datos Vectoriales de Uso del Suelo y Vegetación Serie III Escala 1:250 000.
INEGI. Información Topográfica Digital Escala 1:250 000 serie II.