



# Compendio de información geográfica municipal 2010

Jonuta

Tabasco



INSTITUTO NACIONAL  
DE ESTADÍSTICA Y GEOGRAFÍA

**Compendio de información geográfica municipal de los  
Estados Unidos Mexicanos  
Jonuta, Tabasco  
clave geoestadística 27011**

Ubicación geográfica	Coordenadas y altitud	Colindancias	Otros datos
	Entre los paralelos 17°47' y 18°29' de latitud norte; los meridianos 91°46' y 92°22' de longitud oeste; altitud entre 0 y 100 m.	Colinda al norte con el estado de Campeche; al este con los estados de Campeche, Chiapas y el municipio de Emiliano Zapata; al sur con el estado de Chiapas y el municipio de Macuspana; al oeste con los municipios de Macuspana y Centla.	Ocupa el 6.65% de la superficie del estado. Cuenta con 163 localidades y una población total de 29 511 habitantes <a href="http://mapserver.inegi.org.mx/mgn2k/">http://mapserver.inegi.org.mx/mgn2k/</a> ; resultado del censo 2010.

Fisiografía	Provincia	Subprovincia	Sistemas de topoformas
	Llanura Costera del Golfo Sur (100%)	Llanuras y Pantanos Tabasqueños (100%)	Llanura aluvial costera inundable (98.96%) y Lomerío con llanuras (1.04%)

Clima	Rango de temperatura	Rango de precipitación	Clima
	26 – 28°C	1 500 – 2 500 mm	Cálido húmedo con abundantes lluvias en verano (99.13%) y cálido húmedo con lluvias todo el año (0.87%)

Geología	Periodo	Roca	Sitios de interés
	Cuaternario (97.19%) y Neógeno (2.81%)	Sedimentaria: Arenisca (2.81%) Suelo: Palustre (55.55%), aluvial (29.00%) lacustre (5.76%)	No disponible

*Nota: el porcentaje faltante corresponde a Cuerpos de Agua con (6.73%) y Zona Urbana con (0.15%)*

Edafología	Suelo dominante
	Gleysol (61.31%), Vertisol (31.63%) y Solonchak (0.18%)

*Nota: el porcentaje faltante corresponde a de Agua con (6.73%) y Zona Urbana con (0.15%)*

Hidrografía	Región hidrológica	Cuenca	Subcuenca	Corrientes de agua	Cuerpos de agua
	Grijalva – Usumacinta	R. Grijalva Villahermosa	R. Grijalva (52.03%), R.	<b>Perennes:</b> Usumacinta, San	<b>Perennes</b> (5.34%): Lago

	(100%)	(81.26%), L. de Términos y R. Usumacinta (6.79%)	Chilapa (29.23%), L. de Pomí y Atasta (11.95%), R. San Pedro y San Pablo (6.38%) y R. Palizada (0.41%)	Antonio, San Pedro y San Pablo, Narváez, Maluco, Chico, Grande, Corcobado y El Llano. <b>Intermitentes:</b> El Tapado.	Playa Larga, Laguna Cascabel, Laguna Grande, Laguna Agostadero, Laguna San Jeronimito, Laguna Maculiz, El Corozo, Campo Nuevo, Laguna Arenal, Los Mesías, La Sombra, Narváez, Laguna Alegre, Playa Chiquita, Chanero, Atascadero. <b>Intermitentes</b> (1.39%): El Tinto y La Majada.
--	--------	--	--	---	--

Uso del suelo y vegetación	Uso del suelo	Vegetación
	Pastizal cultivado (34.95%), agricultura (1.77%) y zona urbana (0.15%)	Tular (24.03%), popal (14.25%), selva (9.53%), sabana (6.42%), pastizal inducido (1.25%) y manglar (0.92%)

Nota: el porcentaje faltante corresponde a de Agua con (6.73%)

Uso potencial de la tierra	Agrícola	Pecuario
	Para la agricultura mecanizada continua (2.44%) Para la agricultura mecanizada estacional (24.22%) No aptas para la agricultura (73.34%)	Para el establecimiento de praderas cultivadas con maquinaria agrícola (26.65%) Para el aprovechamiento de las vegetación de pastizal (15.97%) Para el aprovechamiento de la vegetación natural diferentes del pastizal (0.82%) No aptas para el uso pecuario (56.56%)

<b>Zona urbana</b>	La zona urbana está creciendo sobre suelo del Cuaternario, en llanura aluvial costera inundable; sobre área donde originalmente había suelo denominado Gleysol; tiene clima cálido húmedo con abundantes lluvias en verano, y está creciendo sobre terreno previamente ocupado por pastizal.
--------------------	--

<b>Zonas arqueológicas y monumentos históricos</b>	Zona arqueológica conocida como "El Cuyo".
--	--

Fuente: [www.inafed.gob.mx/wb2/ELOCAL/ELOC\\_Enciclopedia](http://www.inafed.gob.mx/wb2/ELOCAL/ELOC_Enciclopedia)

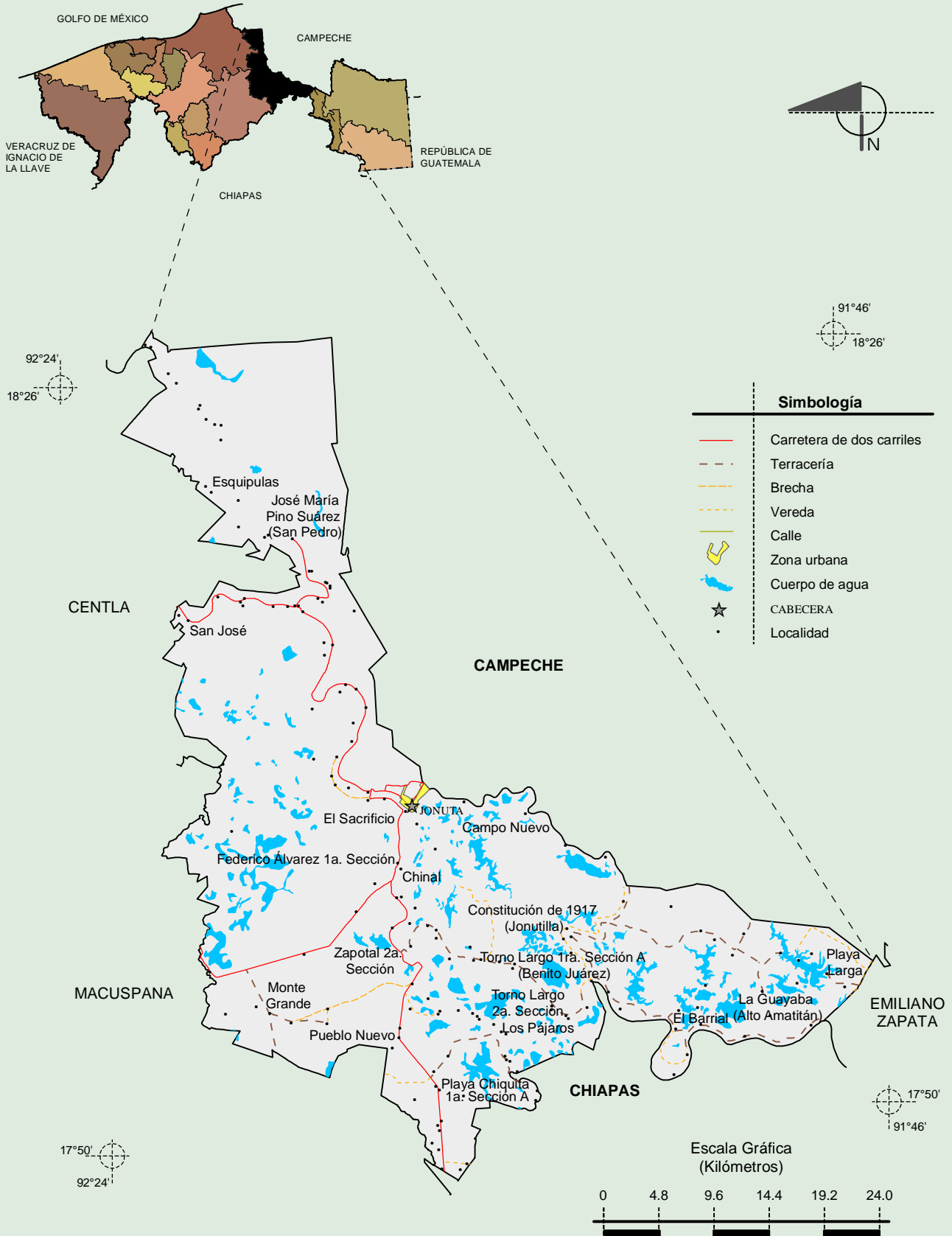
Hablantes de lengua indígena	Dialecto	Número de personas
	Chontal de Tabasco, Chol, Maya, Tzeltal y No especificado.	246

Fuente: INEGI. Tabasco. II Censo de Población y Vivienda, 2005. Tabulados básicos.

	Artesanías	Gastronomía	Música
<b>Cultura popular</b>	Trabajos de talabartería, canastos y sombreros tejidos con bejucos de la región.	Pescado frito y sudado, pejelagarto asado, tortuga e hicotea en verde y en su sangre. Dulces de grosella y mango (conserva), calabazete (dulce de toronja) y dulce de guapaque. Bebidas de Pozol y refresco de pitahaya.	Música de viento y marimba.

Fuente: [www.inafed.gob.mx/wb2/ELOCAL/ELOC](http://www.inafed.gob.mx/wb2/ELOCAL/ELOC) Enciclopedia

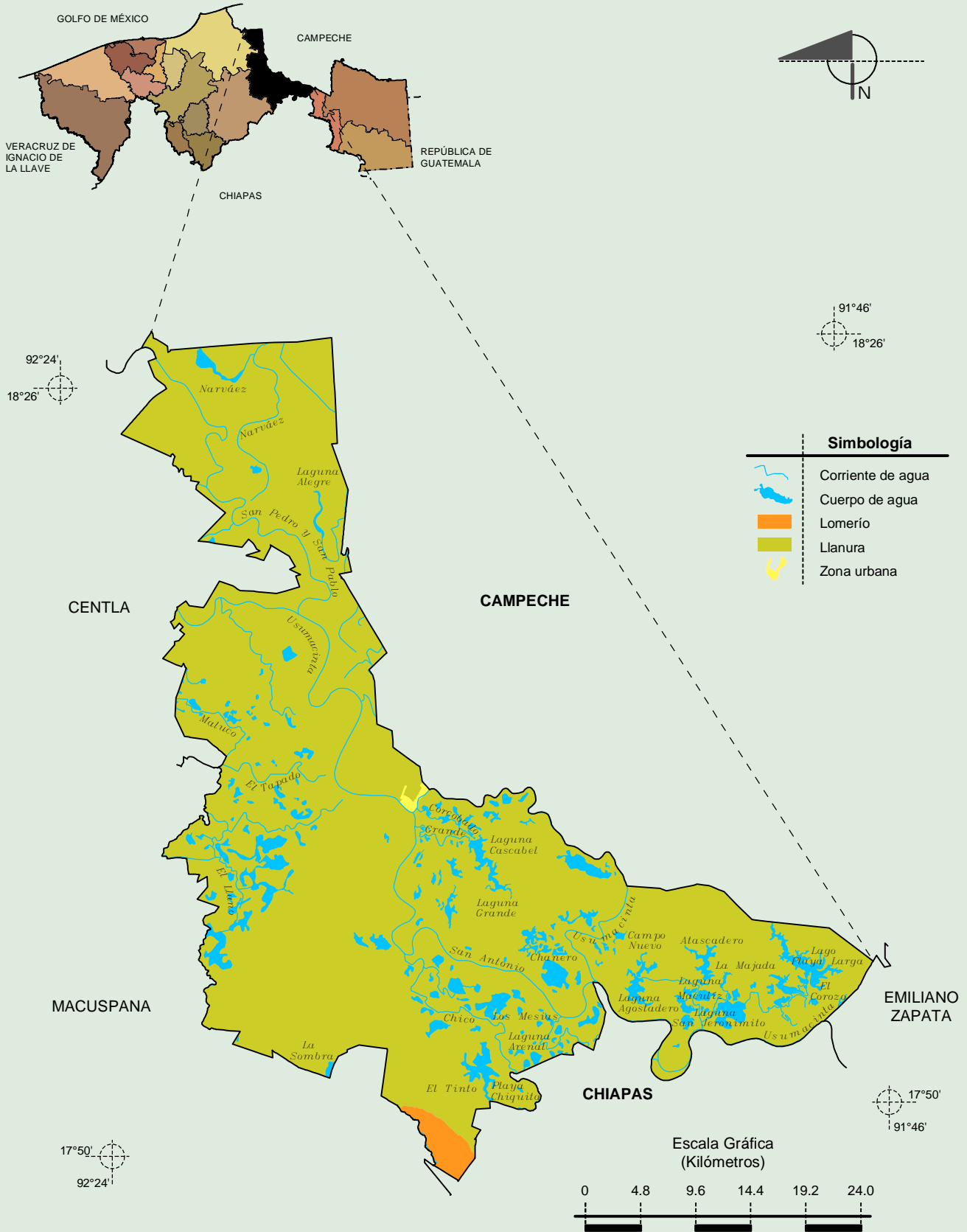
**Localidades e Infraestructura para el Transporte**



Fuente: INEGI. *Marco Geoestadístico 2010, Versión 4.3.*  
 INEGI. Información Topográfica Digital Escala 1:250 000 serie II y serie III.

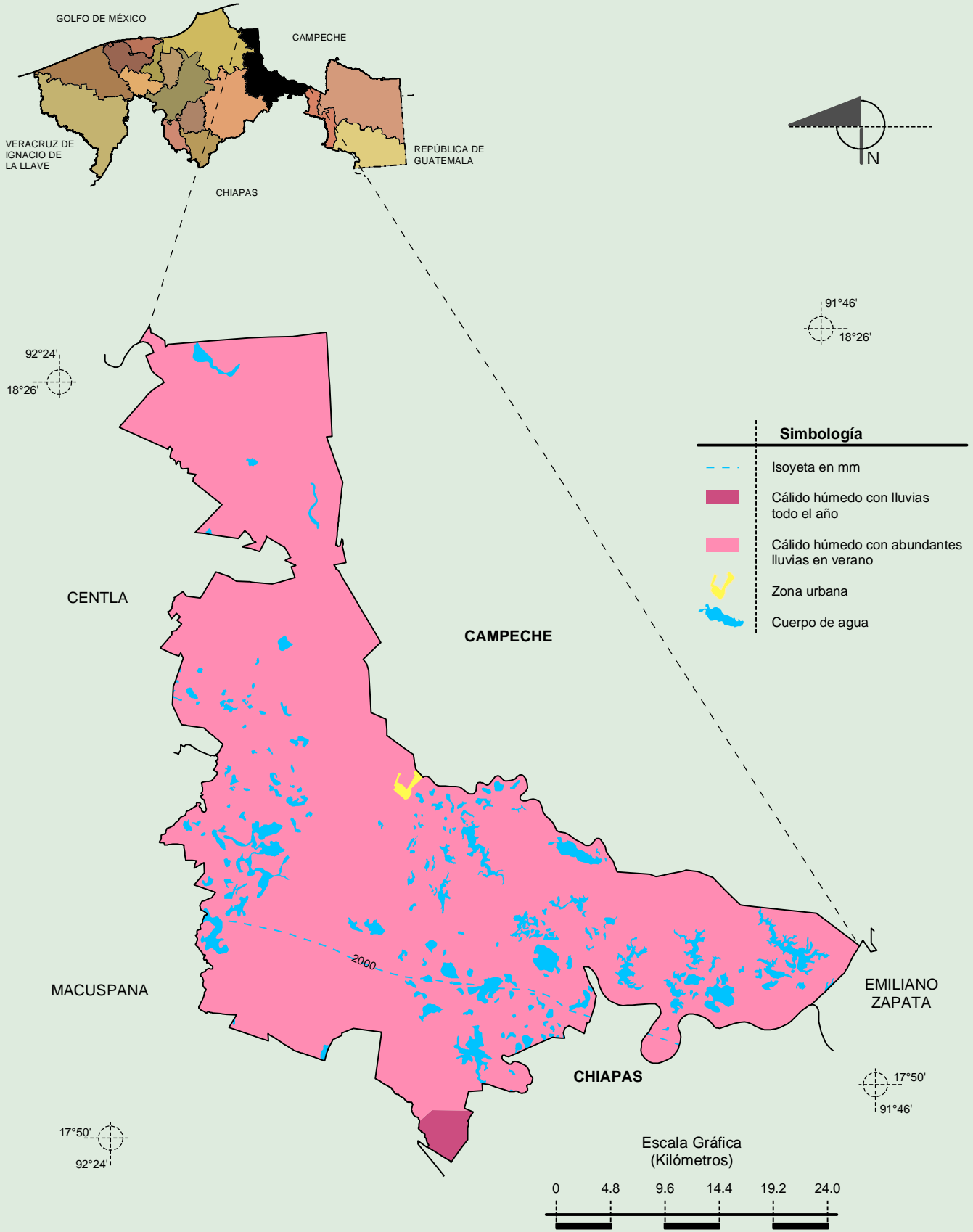
**Compendio de información geográfica municipal de los Estados Unidos Mexicanos  
Jonuta, Tabasco**

**Relieve**



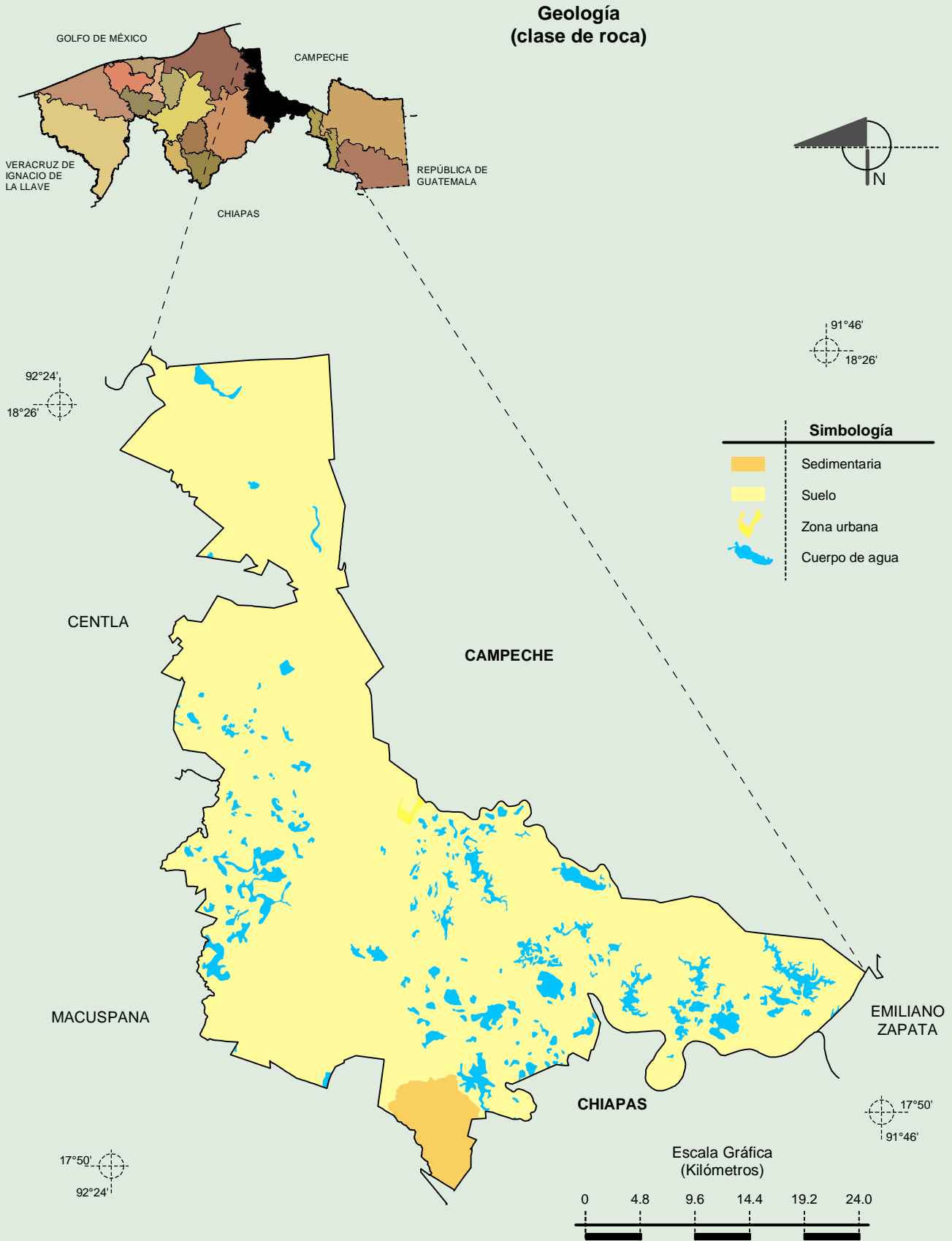
Fuente: INEGI. Marco Geoestadístico 2010, Versión 4.3.  
 INEGI. Información Topográfica Digital Escala 1:250 000 serie II y serie III.  
 INEGI. Continuo Nacional del Conjunto de Datos Geográficos de la Carta Fisiográfica 1:1 000 000, serie I.  
 INEGI-CONAGUA. 2007. Mapa de la Red Hidrográfica Digital de México escala 1:250 000. México.

Climas



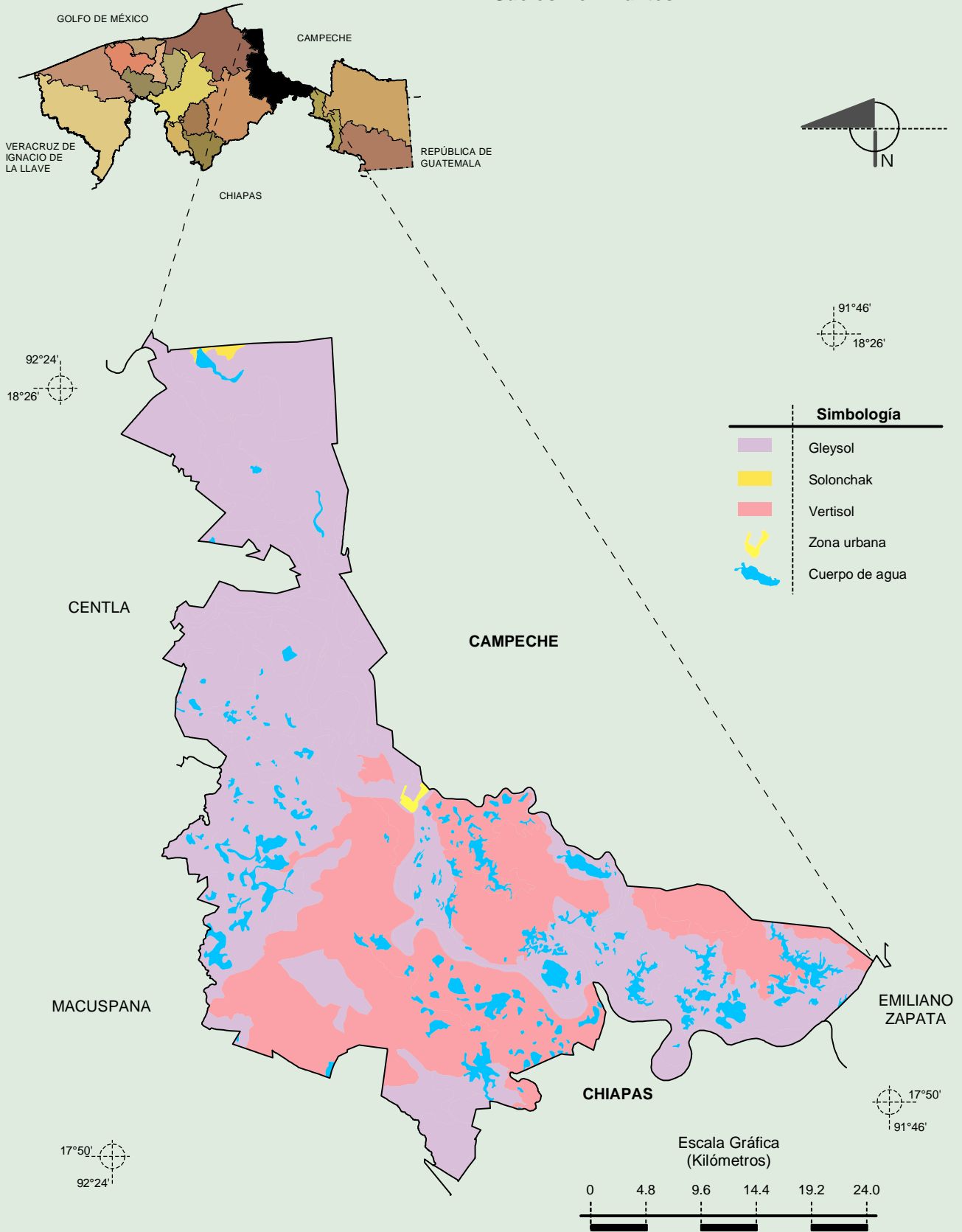
Fuente: INEGI. *Marco Geoestadístico 2010, Versión 4.3.*  
 INEGI. Continuo Nacional del Conjunto de Datos Geográficos de las Cartas de Climas y Precipitación Total Anual 1:1 000 000, serie I.  
 INEGI. Información Topográfica Digital Escala 1:250 000 serie II.

**Compendio de información geográfica municipal de los Estados Unidos Mexicanos  
Jonuta, Tabasco**



Fuente: INEGI. *Marco Geoestadístico 2010, Versión 4.3.*  
 INEGI. Continuo Nacional del Conjunto de Datos Geográficos de la Carta Geológica 1:250 000, serie I.  
 INEGI. Información Topográfica Digital Escala 1:250 000 serie II.

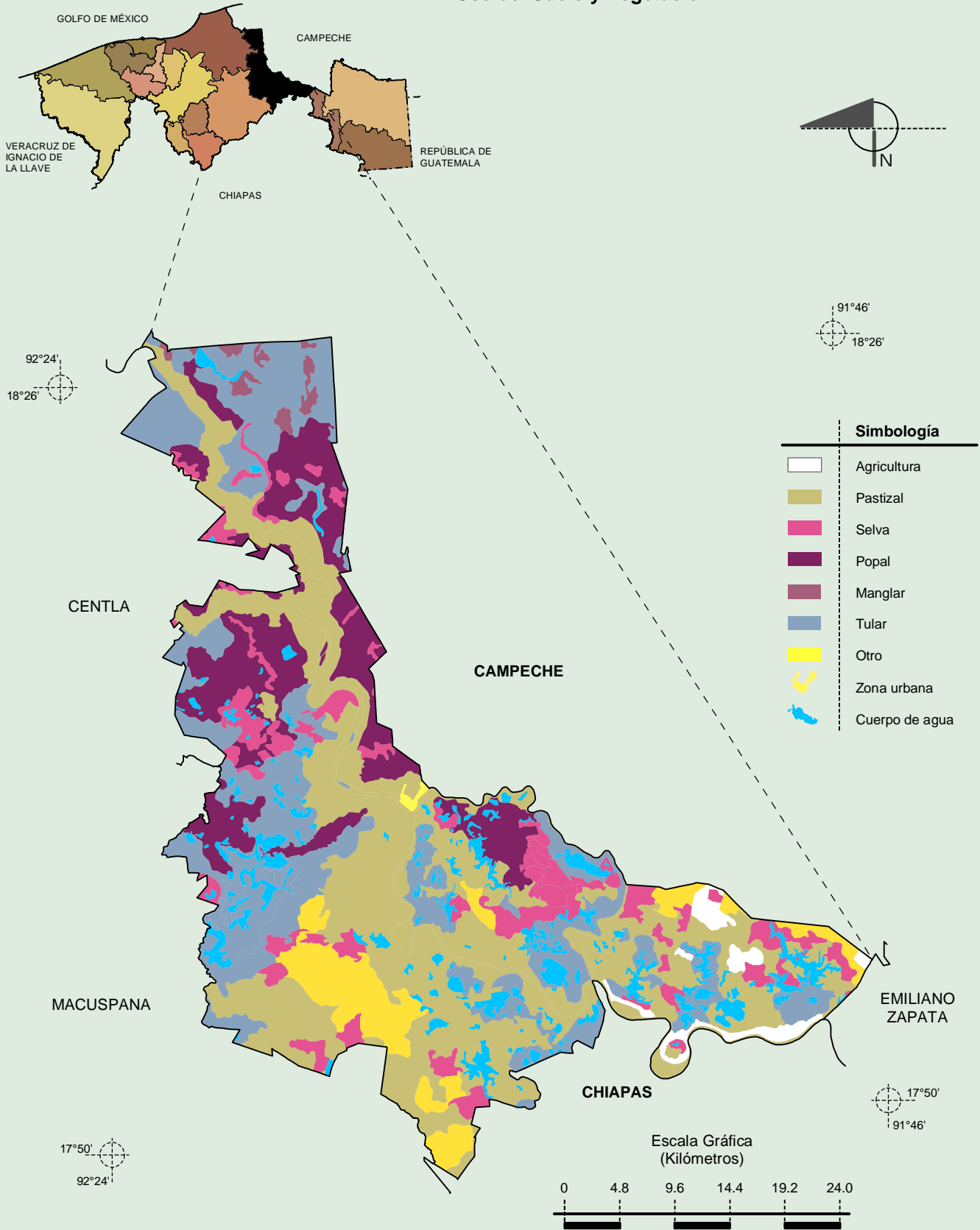
**Suelos Dominantes**



Fuente: INEGI. Marco Geoestadístico 2010, Versión 4.3.  
 INEGI. Conjunto de Datos Vectorial Edafológico, Escala 1:250 000 Serie II (Continuo Nacional).  
 INEGI. Información Topográfica Digital Escala 1:250 000 serie II.

**Compendio de información geográfica municipal de los Estados Unidos Mexicanos  
Jonuta, Tabasco**

**Uso del Suelo y Vegetación**



Fuente: INEGI. *Marco Geoestadístico 2010, Versión 4.3.*  
 INEGI. Conjunto de Datos Vectoriales de Uso del Suelo y Vegetación Serie III Escala 1:250 000.  
 INEGI. Información Topográfica Digital Escala 1:250 000 serie II.