



Compendio de información geográfica municipal 2010

Macuspana

Tabasco



INSTITUTO NACIONAL
DE ESTADÍSTICA Y GEOGRAFÍA

**Compendio de información geográfica municipal de los
Estados Unidos Mexicanos
Macuspana, Tabasco
clave geoestadística 27012**

Ubicación geográfica	Coordenadas y altitud	Colindancias	Otros datos
	Entre los paralelos 17°32' y 18°10' de latitud norte; los meridianos 92°07' y 92°44' de longitud oeste; altitud entre 0 y 500 m.	Colinda al norte con los municipios del Centro, Centla y Jonuta; al este con el municipio de Jonuta y el estado de Chiapas; al sur con el estado de Chiapas y el municipio de Tacotalpa; al oeste con los municipios de Jalapa y Centro.	Ocupa el 9.82% de la superficie del estado. Cuenta con 220 localidades y una población total de 153 132 habitantes http://mapserver.inegi.org.mx/mgn2k/ ; resultado del censo 2010.

Fisiografía	Provincia	Subprovincia	Sistemas de topoformas
	Llanura Costera Del Golfo Sur (96.67%) y Sierras de Chiapas y Guatemala (3.33%)	Llanuras y Pantanos Tabasqueños (96.67%) y Sierras del Norte de Chiapas (3.33%)	Llanura aluvial costera inundable (54.81%), Llanura aluvial (29.26%), Lomerío con llanuras (11.97%), Sierra alta escarpada compleja (3.33%) y Sierra baja (0.62%)

Clima	Rango de temperatura	Rango de precipitación	Clima
	24 – 28°C	1 500 – 4 500 mm	Cálido húmedo con abundantes lluvias en verano (52.25%) y cálido húmedo con lluvias todo el año (47.75%)

Geología	Periodo	Roca	Sitios de interés
	Cuaternario (61.61%), Neógeno (25.39%) y Paleógeno (6.73%)	Sedimentaria: Arenisca (25.35%), caliza (3.52%) y lilita-arenisca (3.23%) Suelo: Palustre (47.16%), aluvial (11.01%) y lacustre (3.46%)	No aplicable.

Nota: el porcentaje faltante corresponde a Cuerpos de Agua con (5.49%) y Zona Urbana con (0.78%)

Edafología	Suelo dominante
	Gleysol (67.51%), Acrisol (11.67%), Luvisol (8.18%), Leptosol (2.22%), Vertisol (1.89%), Regosol (0.83%), Cambisol (0.74%), Phaeozem (0.65%), Ferralsol (0.04%)

Nota: el porcentaje faltante corresponde a Cuerpos de Agua con (5.49%) y Zona Urbana con (0.78%)

	Región hidrológica	Cuenca	Subcuenca	Corrientes de agua	Cuerpos de agua
Hidrografía	Grijalva - Usumacinta (100%)	R. Grijalva - Villahermosa (100%)	R. Chilapa (49.61%), R. Macuspana (22.69%), R. Chilapilla (18.86%), R. Tulijá (3.84%), R. Grijalva (3.77%), R. Tacotalpa (0.78%) y R. Puxcatán (0.45%)	Perennes: Chinal, Maluco, Puxcatán, Chilapilla, Chilapa, Tepetitán, Acumba, Hormiguero, San Cristóbal, Tepetitán y Bitzal. Intermitentes: Isla Verde, El Chinal, Otatal, Punta del Monte, El Congo, El Tumbo, La Ilusión y Agua Blanca.	Perennes (4.83%): Jaguacte, Chilapilla, La Sombra, Tintal, Guerrero, Bayo, Medellín, Laguna, Argentina, San José, Majada, Sarlat. Intermitentes (0.66%).

Uso del suelo y vegetación	Uso del suelo	Vegetación
	Pastizal cultivado (62.34%), agricultura (0.48%) y zona urbana (0.78%)	Tular (23.37%), selva (4.96%), sabana (1.29%) y popal (1.29%)

Nota: el porcentaje faltante corresponde a Cuerpos de Agua con (5.49%)

	Agrícola	Pecuario
Uso potencial de la tierra	Para la agricultura mecanizada continua (23.21%) Para la agricultura mecanizada estacional (24.21%) Para la agricultura de tracción animal continua (2.15%) Para la agricultura manual continua (2.64%) No aptas para la agricultura (47.79%)	Para el establecimiento de praderas cultivadas con maquinaria agrícola (47.78%) Para el establecimiento de praderas cultivadas con tracción animal (2.15%) Para el aprovechamiento de la vegetación de pastizal (8.69%) Para el aprovechamiento de la vegetación natural diferente del pastizal (2.59%) No aptas para el uso pecuario (38.79%)

Zona urbana	Las zonas urbanas están creciendo sobre roca sedimentaria del Neógeno y suelo del Cuaternario, en llanura aluvial y llanura aluvial costera inundable; sobre áreas donde originalmente había suelo denominado Acrisol, Gleysol y Luvisol; tienen clima cálido húmedo con abundantes lluvias en verano y cálido húmedo con lluvias todo el año, y está creciendo sobre terreno previamente ocupado por pastizal.
--------------------	-----------------------------------------------------------------------------------------------------------------------------------------------------------------------------------------------------------------------------------------------------------------------------------------------------------------------------------------------------------------------------------------------------------------

Zonas arqueológicas y monumentos históricos	No disponible.
----------------------------------------------------	----------------

Fuente: www.inafed.gob.mx/wb2/ELOCAL/ELOC Enciclopedia

Hablantes de lengua indígena	Dialecto	Número de personas
	Chontal de Tabasco, Chol, Lenguas zapotecas, Maya, Náhuatl, Tzeltal, Tzotzil, Huasteco, Zoque, Chuj y No especificado.	5 648

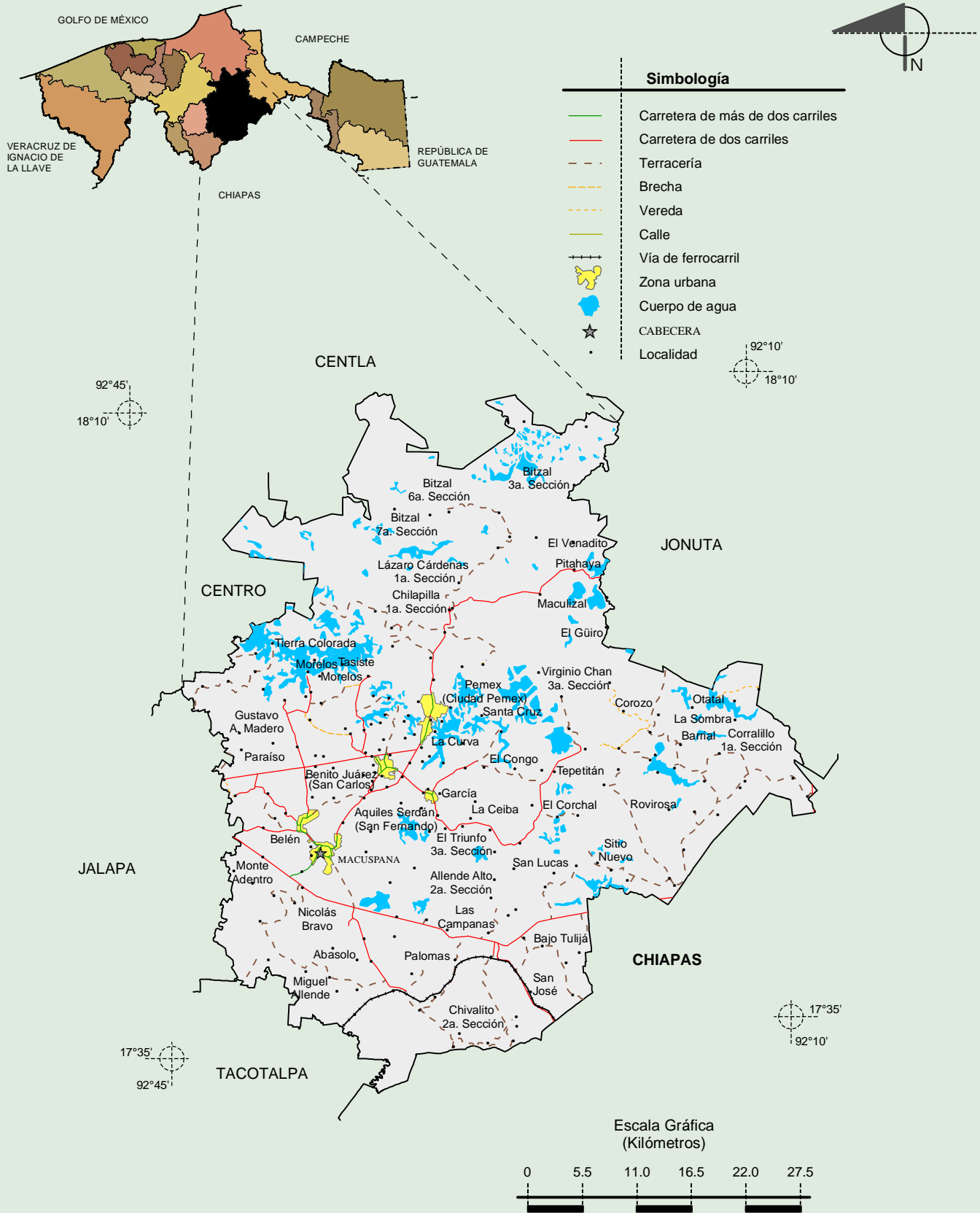
Fuente: INEGI. Tabasco. *II Censo de Población y Vivienda, 2005. Tabulados básicos.*

Cultura popular	Artesanías	Gastronomía	Música
	Los chontales fabrican con barro: jarros, maceteros, comales y tinajas; con guano: canastos, abanicos y cunas.	El tradicional tamal de pavo, manees de pejelagarto, de frijol con shish de chicharrón, totopostes, pochitoques en verde y mojarra en mone. Dulces de leche y papaya. Bedidas de pozol frío y atol de maíz nuevo.	Música de viento, marimba y tamborileros.

Fuente: www.inafed.gob.mx/wb2/ELOCAL/ELOC Enciclopedia

**Compendio de información geográfica municipal de los Estados Unidos Mexicanos
Macuspana, Tabasco**

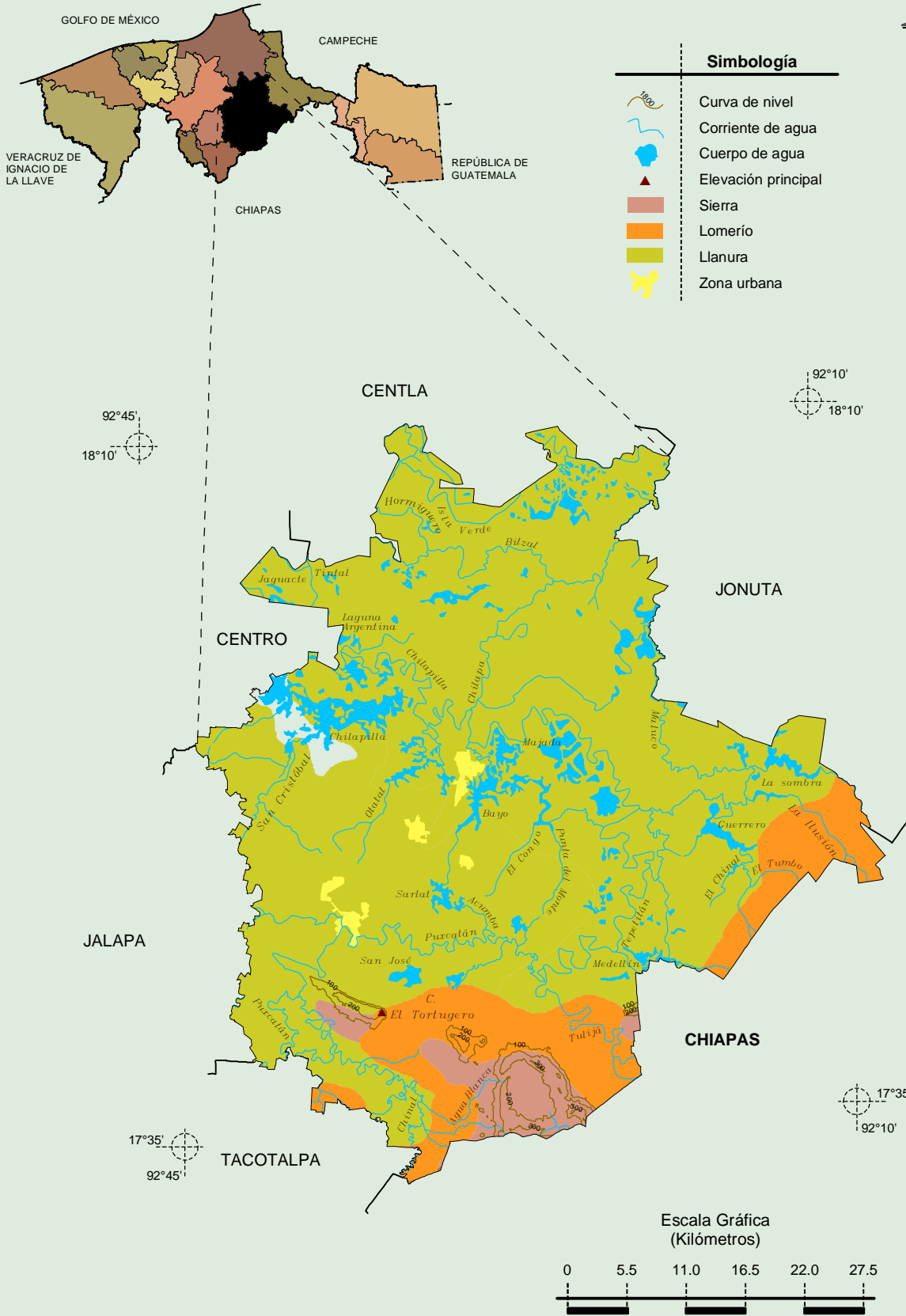
Localidades e Infraestructura para el Transporte



Fuente: INEGI. Marco Geoestadístico 2010, Versión 4.3.
INEGI. Información Topográfica Digital Escala 1:250 000 serie II y serie III.

Compendio de información geográfica municipal de los Estados Unidos Mexicanos
Macuspana, Tabasco

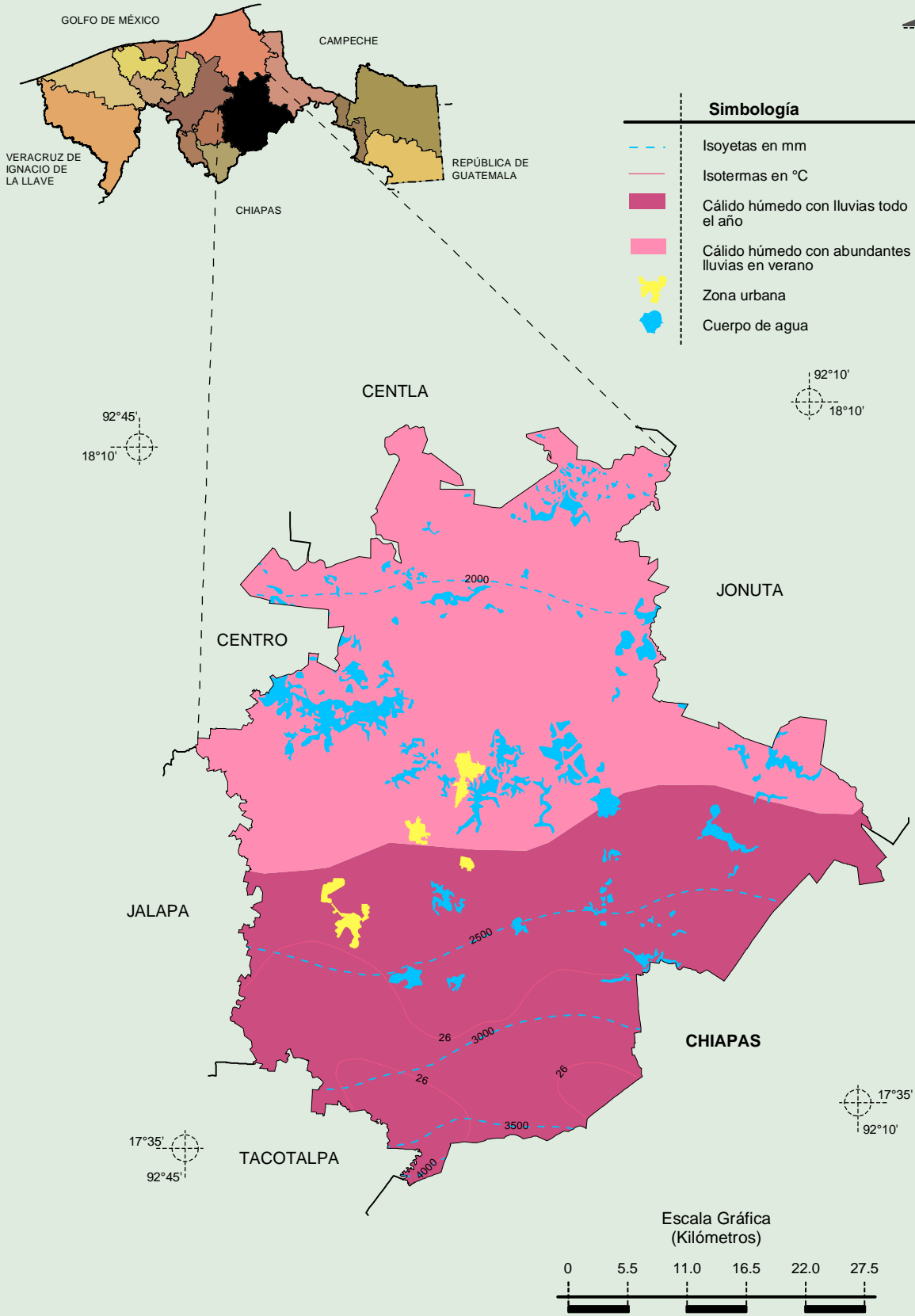
Relieve



Fuente: INEGI. Marco Geoestadístico 2010, Versión 4.3.
 INEGI. Información Topográfica Digital Escala 1:250 000 serie II y serie III.
 INEGI. Continuo Nacional del Conjunto de Datos Geográficos de la Carta Fisiográfica 1:1 000 000, serie I.
 INEGI-CONAGUA. 2007. Mapa de la Red Hidrográfica Digital de México escala 1:250 000. México.

**Compendio de información geográfica municipal de los Estados Unidos Mexicanos
Macuspana, Tabasco**

Climas

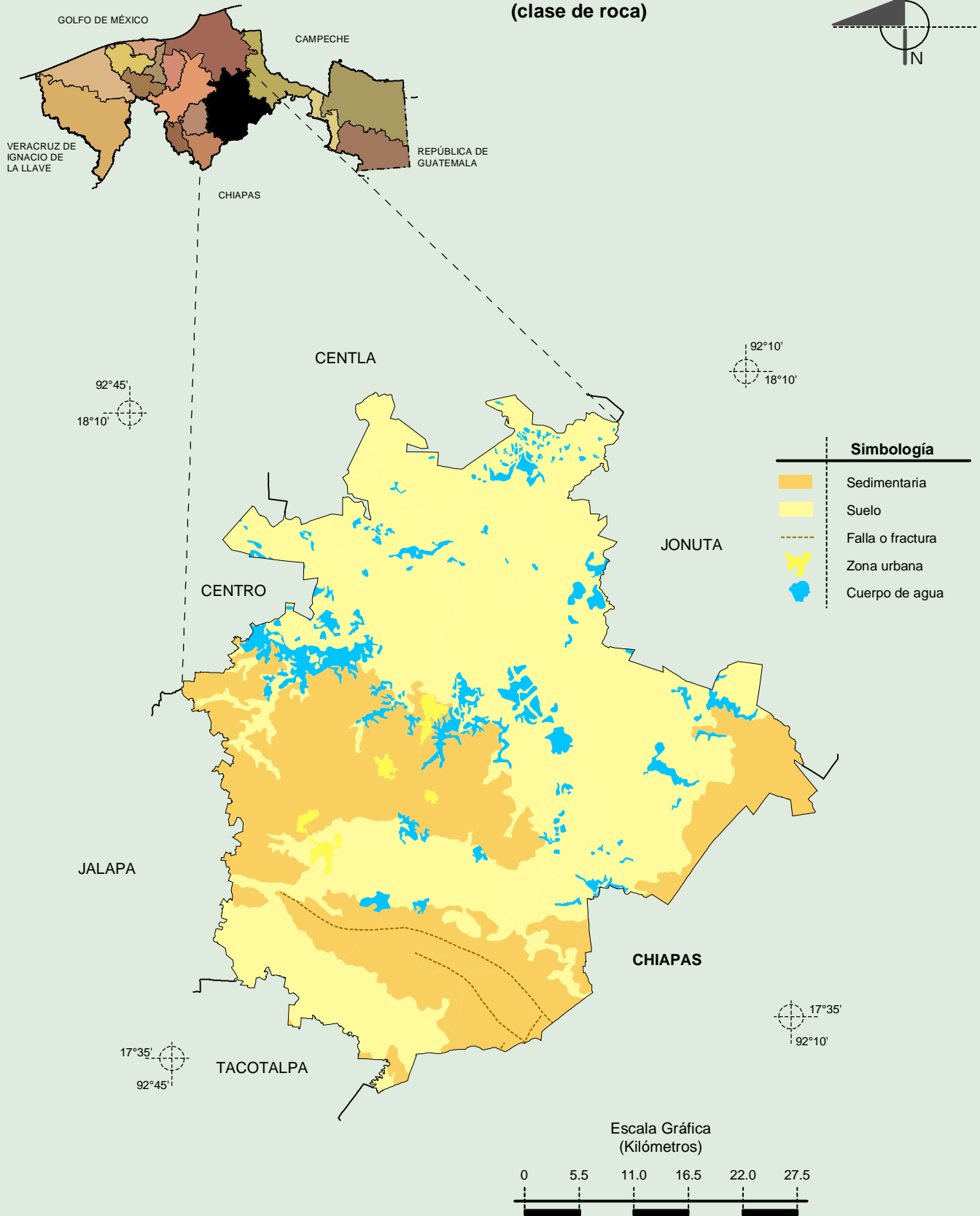


INEGI. Compendio de información geográfica municipal 2010. Macuspana, Tabasco. 2010

Fuente: INEGI. *Marco Geoestadístico 2010, Versión 4.3.*
 INEGI. Continuo Nacional del Conjunto de Datos Geográficos de las Cartas de Climas, Precipitación Total Anual y Temperatura Media Anual 1:1 000 000, serie I.
 INEGI. Información Topográfica Digital Escala 1:250 000 serie II.

**Compendio de información geográfica municipal de los Estados Unidos Mexicanos
Macuspana, Tabasco**

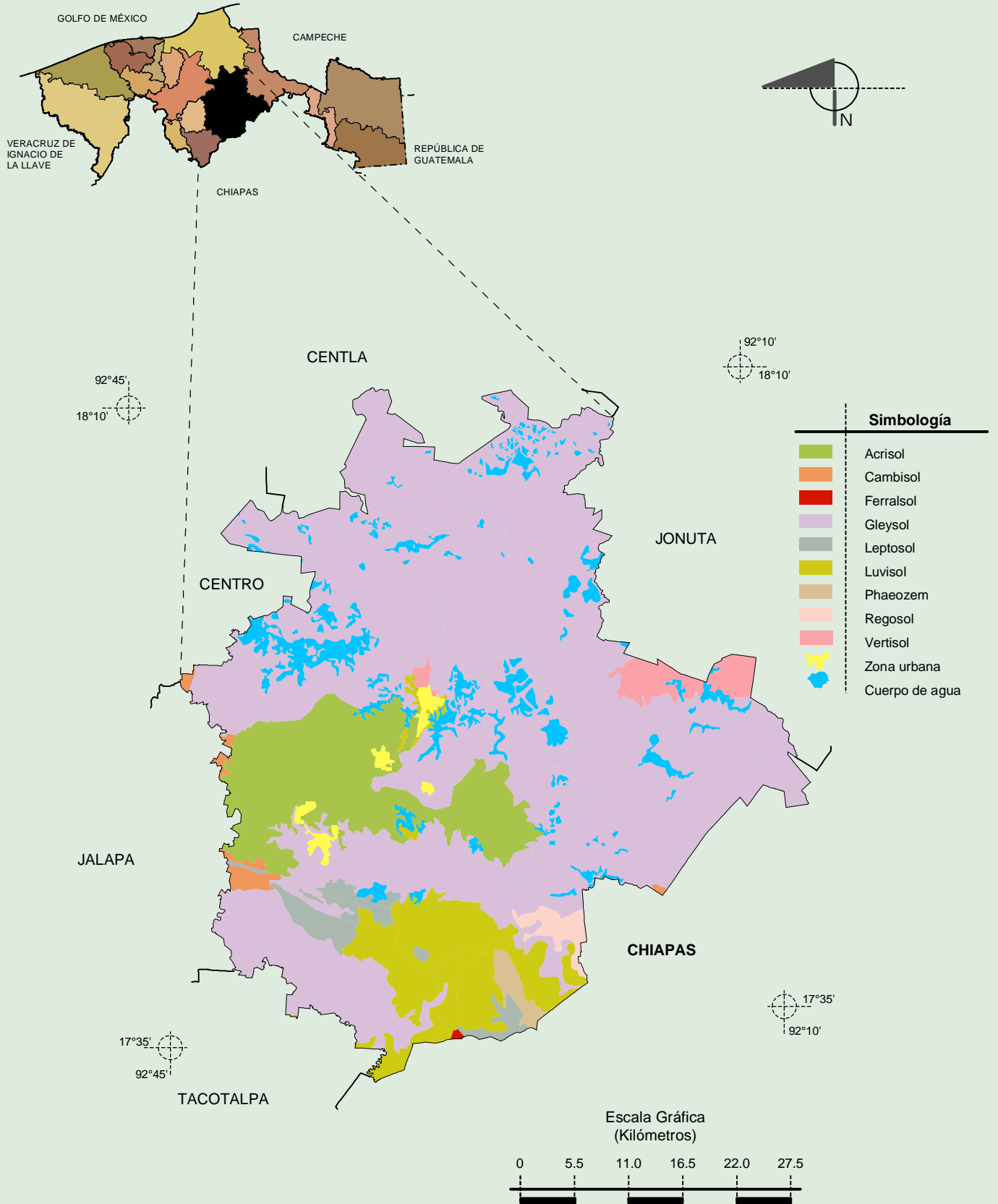
**Geología
(clase de roca)**



Fuente: INEGI. *Marco Geoestadístico 2010, Versión 4.3.*
 INEGI. Continuo Nacional del Conjunto de Datos Geográficos de la Carta Geológica 1:250 000, serie I.
 INEGI. Información Topográfica Digital Escala 1:250 000 serie II.

**Compendio de información geográfica municipal de los Estados Unidos Mexicanos
Macuspana, Tabasco**

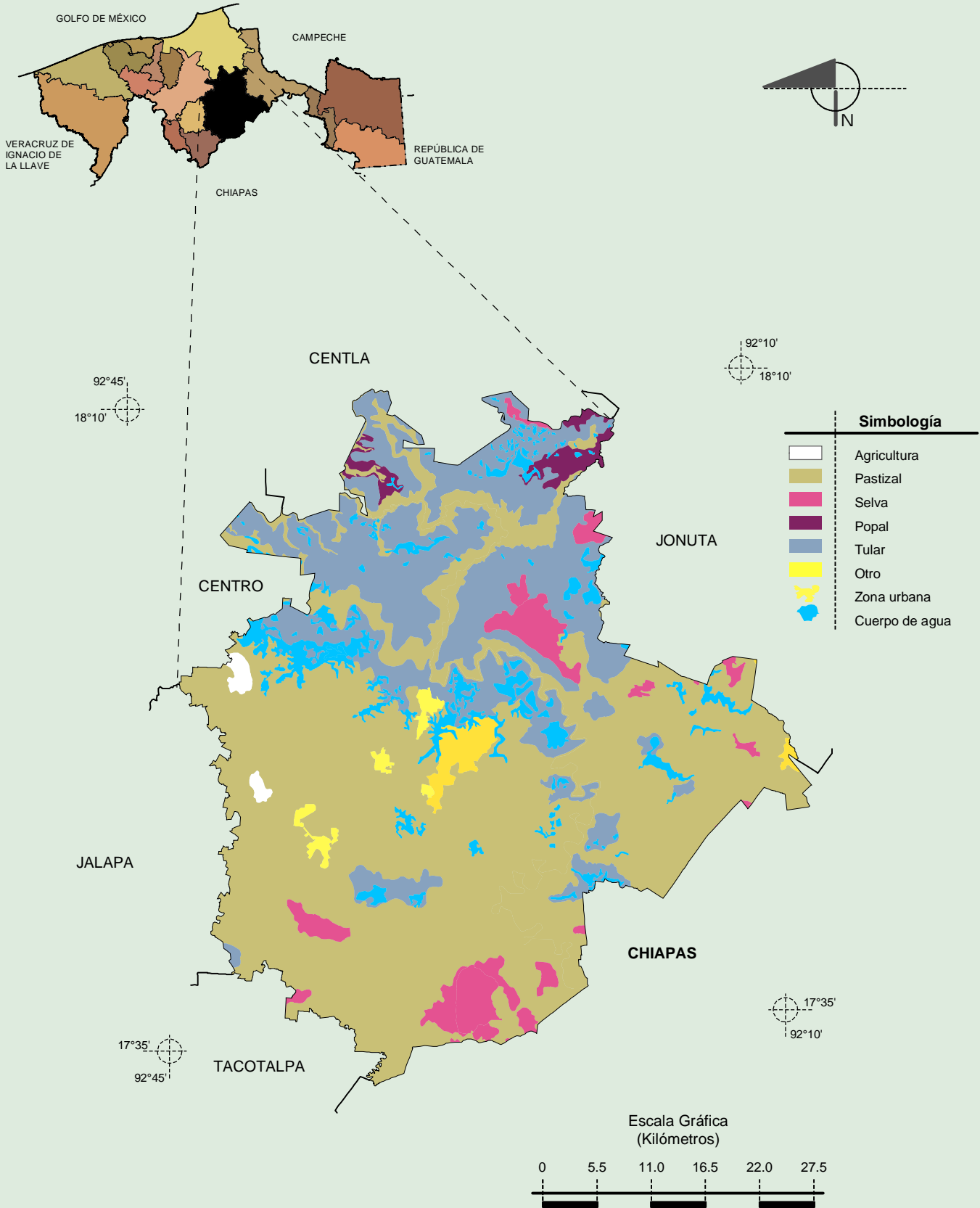
Suelos Dominantes



Fuente: INEGI. *Marco Geoestadístico 2010, Versión 4.3.*
 INEGI. Conjunto de Datos Vectorial Edafológico, Escala 1:250 000 Serie II (Continuo Nacional).
 INEGI. Información Topográfica Digital Escala 1:250 000 serie II.

**Compendio de información geográfica municipal de los Estados Unidos Mexicanos
Macuspana, Tabasco**

Uso del Suelo y Vegetación



Fuente: INEGI. *Marco Geoestadístico 2010, Versión 4.3.*
 INEGI. Conjunto de Datos Vectoriales de Uso del Suelo y Vegetación Serie III Escala 1:250 000.
 INEGI. Información Topográfica Digital Escala 1:250 000 serie II.