



# Compendio de información geográfica municipal 2010

Nacajuca

Tabasco



**Compendio de información geográfica municipal de los  
Estados Unidos Mexicanos  
Nacajuca, Tabasco  
clave geoestadística 27013**

Ubicación geográfica	Coordenadas y altitud	Colindancias	Otros datos
	Entre los paralelos 18°00' y 18°21' de latitud norte; los meridianos 92°49' y 93°04' de longitud oeste; altitud entre 0 y 100 m.	Colinda al norte con los municipios de Centla y Centro; al este con el municipio del Centro; al sur con los municipios de Centro y Cunduacán; y al oeste con el municipio de Jalpa de Méndez.	Ocupa el 2.16% de la superficie del estado. Cuenta con 71 localidades y una población total de 115 066 habitantes <a href="http://mapserver.inegi.org.mx/mgn2k/">http://mapserver.inegi.org.mx/mgn2k/</a> ; resultado del censo 2010.

Fisiografía	Provincia	Subprovincia	Sistemas de topoformas
	Llanura Costera del Golfo Sur (100%)	Llanuras y Pantanos Tabasqueños (100%)	Llanura aluvial costera inundable (100%)

Clima	Rango de temperatura	Rango de precipitación	Clima
	26 – 28°C	1 500 – 2 500 mm	Cálido húmedo con abundantes lluvias en verano (100%)

Geología	Periodo	Roca	Sitios de interés
	Cuaternario (92.56%) y Neógeno (0.08%)	Sedimentaria: Arenisca (0.08%) Suelo: Palustre (68.07%), aluvial (22.75%) y lacustre (1.74%)	No disponible.

*Nota: el porcentaje faltante corresponde a Cuerpos de Agua con (5.85%) y Zona Urbana con (1.51%)*

Edafología	Suelo dominante
	Gleysol (52.39%), Fluvisol (20.72%), Vertisol (16.39%), Solonchak (1.92%), Phaeozem (1.10%) y Regosol (0.12%)

*Nota: el porcentaje faltante corresponde a Zona Cuerpos de Agua con (5.85%) y Zona Urbana con (1.51%)*

Hidrografía	Región hidrológica	Cuenca	Subcuenca	Corrientes de agua	Cuerpos de agua
	Grijalva Usumacinta (100%)	R. Grijalva Villahermosa (100%)	R. Samaria (60.48%), R. Carrizal (38.01%) y R.Cunduacán (1.51%)	<b>Perennes:</b> Samaria, San Miguel, El Bellote, La Calzada, La Corriente, Nacajuca, De	<b>Perennes</b> (4.97%): Pucté, La Ramada, Laguna el Manguito, San Miguel. <b>Intermitentes</b>

				Corriente, San Cipriano, Saloya, Belen y González. <b>Intermitentes:</b> El Zapote y El Muste.	(0.88%).
--	--	--	--	---	----------

Uso del suelo y vegetación	Uso del suelo	Vegetación
	Pastizal cultivado (55.12%), agricultura (4.00%) y zona urbana (1.51%)	Tular (25.62%), popal (5.85%), manglar (1.98%) y áreas sin vegetación (0.07%)

*Nota: el porcentaje faltante corresponde a Cuerpos de Agua con (5.85%)*

Uso potencial de la tierra	Agrícola	Pecuario
	Para la agricultura mecanizada continua (3.27%) No aptas para la agricultura (96.73%)	Para el establecimiento de praderas cultivadas con maquinaria agrícola (4.83%) Para el aprovechamiento de la vegetación de pastizal (45.75%) No aptas para el uso pecuario (49.42%)

Zona urbana	Las zonas urbanas están creciendo sobre suelos del Cuaternario, en llanura aluvial costera inundable; sobre áreas donde originalmente había suelos denominados Vertisol, Fluvisol y Gleysol; tienen clima cálido húmedo con abundantes lluvias en verano y están creciendo sobre terrenos previamente ocupados por pastizal y agricultura.
-------------	--

Zonas arqueológicas y monumentos históricos	No disponible.
---	----------------

Fuente: [www.inafed.gob.mx/wb2/ELOCAL/ELOC\\_Enciclopedia](http://www.inafed.gob.mx/wb2/ELOCAL/ELOC_Enciclopedia)

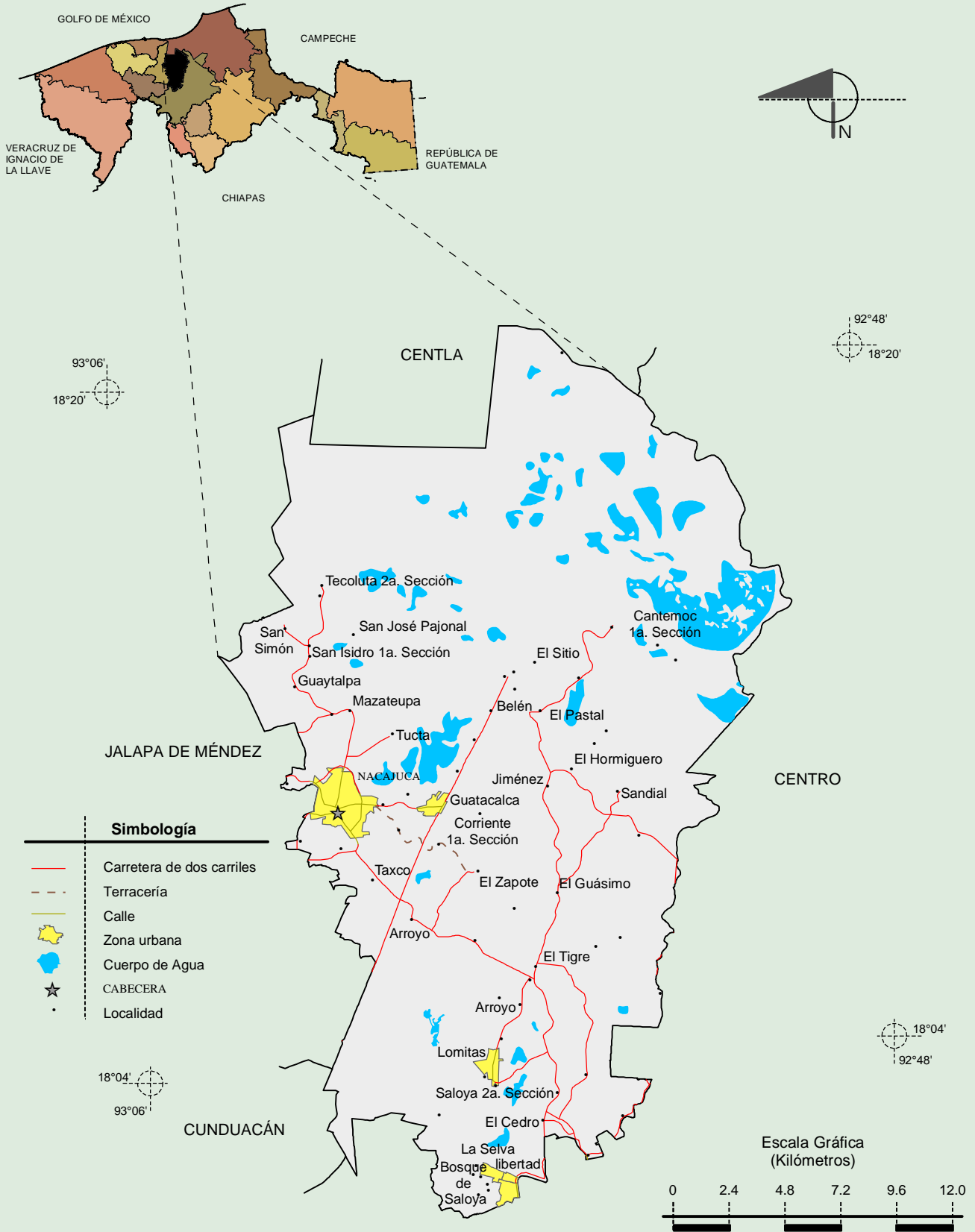
Hablantes de lengua indígena	Dialecto	Número de personas
	Chontal de Tabasco, Chol, Zoque, Lenguas zapotecas, Tzeltal, Tzotzil, Maya, Náhuatl, Lenguas mixtecas, Mixe y No especificado.	13 820

Fuente: INEGI. Tabasco. II Censo de Población y Vivienda, 2005. Tabulados básicos.

Cultura popular	Artesanías	Gastronomía	Música
	Se fabrican bolsas, sombreros y petates tejidos de cañitas de palma, jícaras labradas; se elaboran ollas y figuras de barro y cintas bordadas.	Guao, tortuga, pochitoques, hicootea, pejelagartoy ulich de pavo. Dulces de panal de rosa y conservas de coco. Bebidas pozol y polvillo de maíz.	Música de marimba y tamborileros.

Fuente: [www.inafed.gob.mx/wb2/ELOCAL/ELOC\\_Enciclopedia](http://www.inafed.gob.mx/wb2/ELOCAL/ELOC_Enciclopedia)

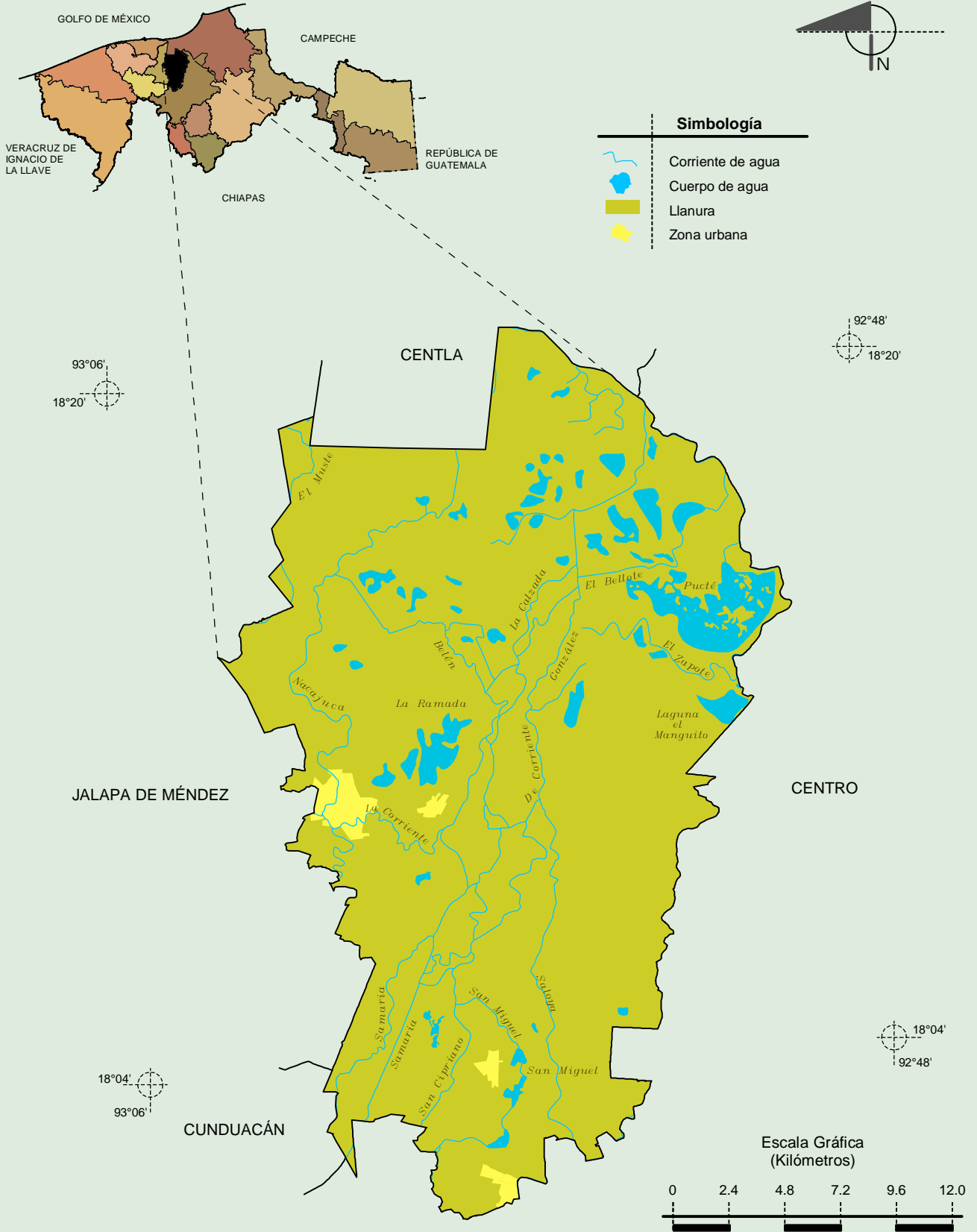
Localidades e Infraestructura para el Transporte



Fuente: INEGI. Marco Geoestadístico 2010, Versión 4.3.  
INEGI. Información Topográfica Digital Escala 1:250 000 serie II y serie III.

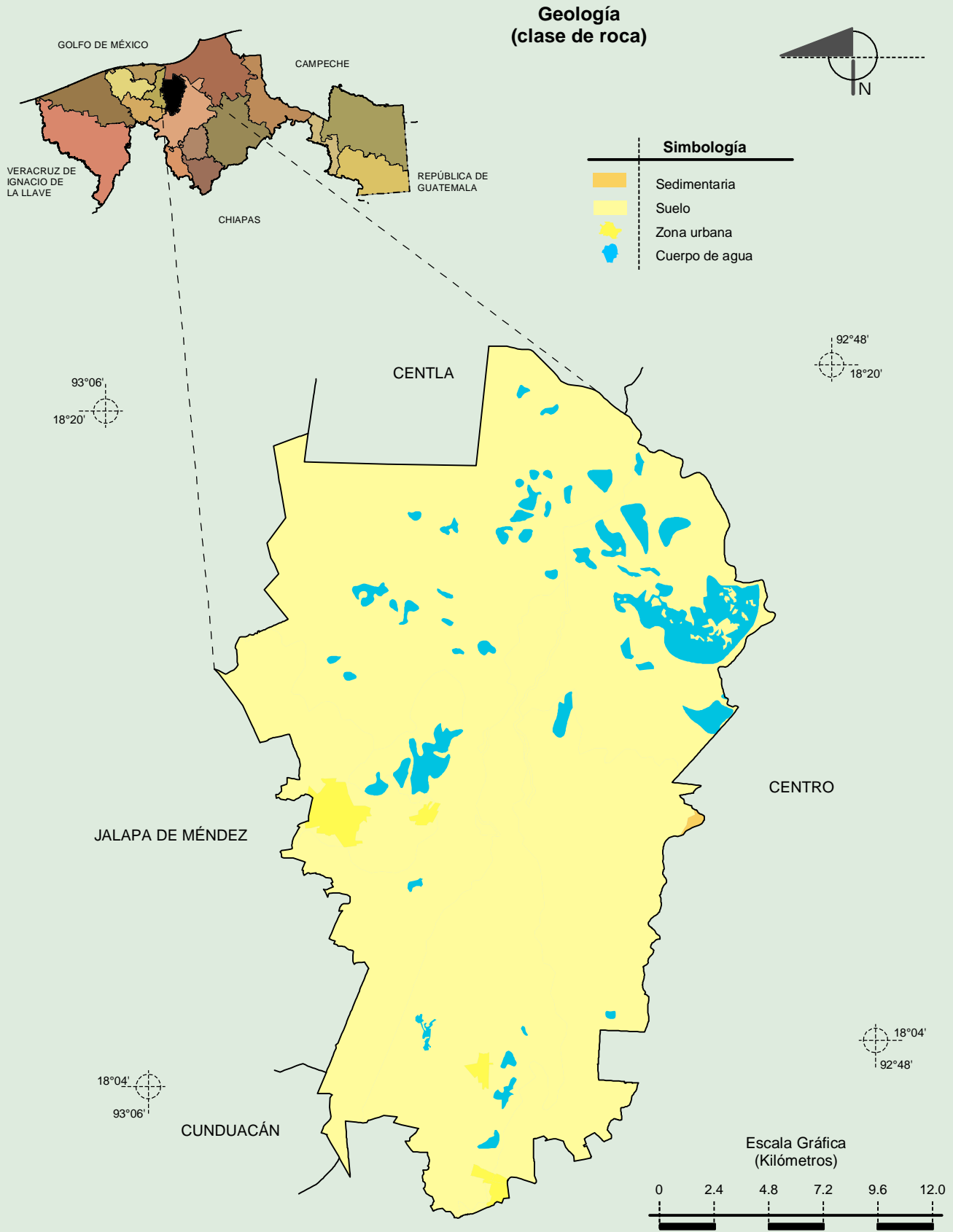
**Compendio de información geográfica municipal de los Estados Unidos Mexicanos  
Nacajuca, Tabasco**

**Relieve**



Fuente: INEGI. *Marco Geoestadístico 2010, Versión 4.3.*  
 INEGI. Información Topográfica Digital Escala 1:250 000 serie II y serie III.  
 INEGI. Continuo Nacional del Conjunto de Datos Geográficos de la Carta Fisiográfica 1:1 000 000, serie I.  
 INEGI-CONAGUA. 2007. Mapa de la Red Hidrográfica Digital de México escala 1:250 000. México.

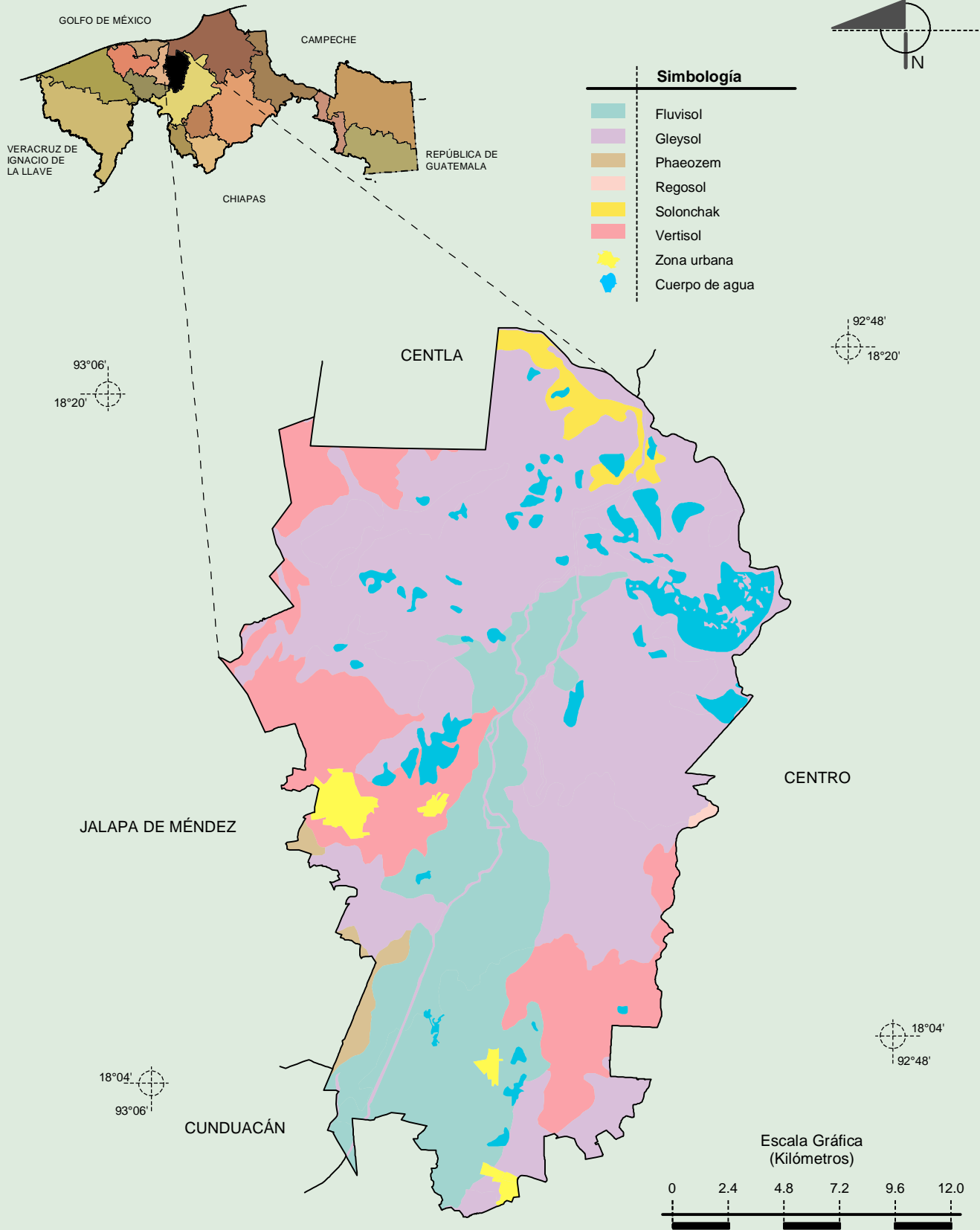
**Compendio de información geográfica municipal de los Estados Unidos Mexicanos  
Nacajuca, Tabasco**



Fuente: INEGI. *Marco Geoestadístico 2010, Versión 4.3.*  
 INEGI. Continuo Nacional del Conjunto de Datos Geográficos de la Carta Geológica 1:250 000, serie I.  
 INEGI. Información Topográfica Digital Escala 1:250 000 serie II.

**Compendio de información geográfica municipal de los Estados Unidos Mexicanos  
Nacajuca, Tabasco**

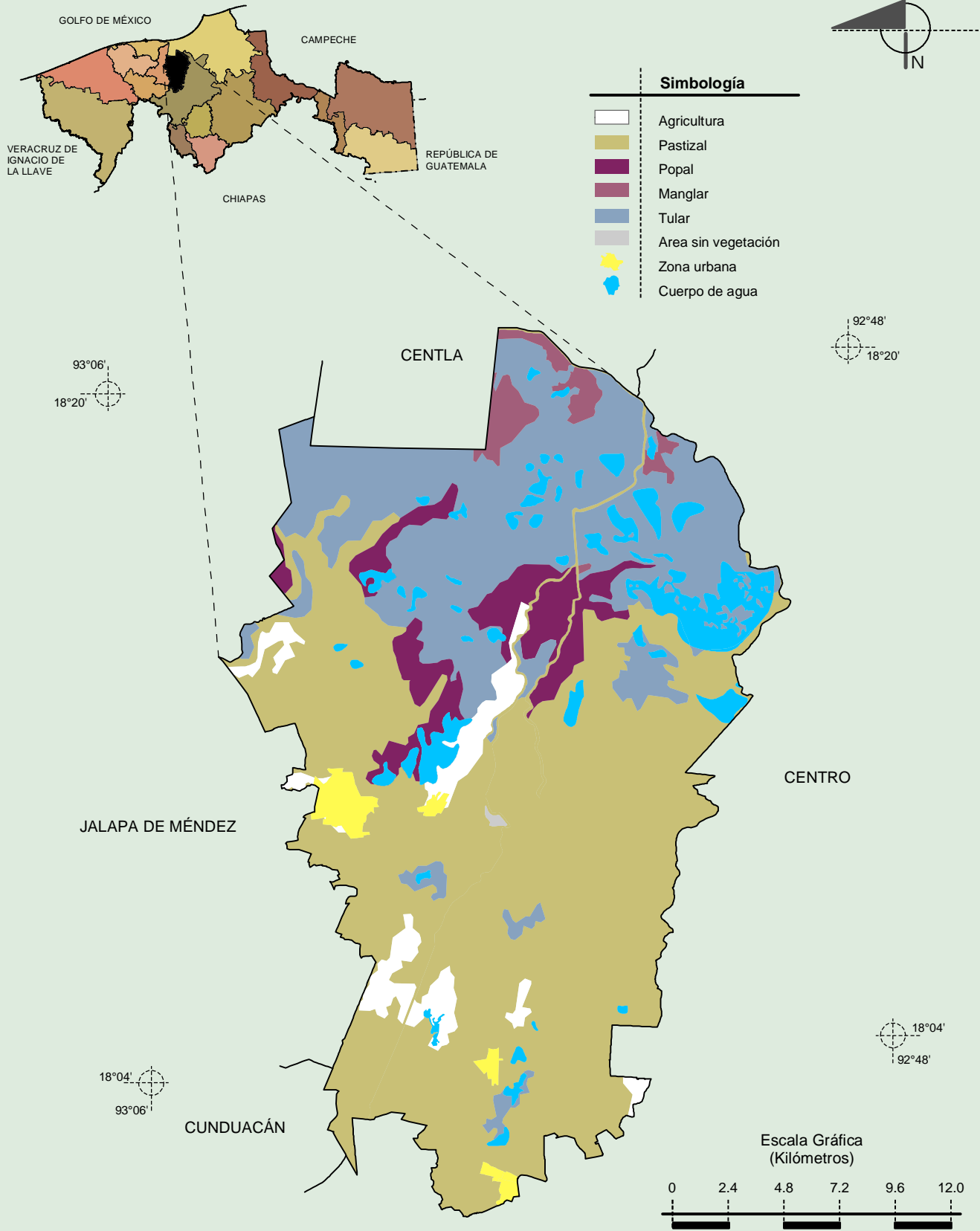
**Suelos Dominantes**



Fuente: INEGI. *Marco Geoestadístico 2010, Versión 4.3.*  
 INEGI. Conjunto de Datos Vectorial Edafológico, Escala 1:250 000 Serie II (Continuo Nacional).  
 INEGI. Información Topográfica Digital Escala 1:250 000 serie II.

**Compendio de información geográfica municipal de los Estados Unidos Mexicanos  
Nacajuca, Tabasco**

**Uso del Suelo y Vegetación**



Fuente: INEGI. *Marco Geoestadístico 2010, Versión 4.3.*  
 INEGI. Conjunto de Datos Vectoriales de Uso del Suelo y Vegetación Serie III Escala 1:250 000.  
 INEGI. Información Topográfica Digital Escala 1:250 000 serie II.