



Compendio de información geográfica municipal 2010

Paraíso

Tabasco



INSTITUTO NACIONAL
DE ESTADÍSTICA Y GEOGRAFÍA

Compendio de información geográfica municipal de los Estados Unidos Mexicanos Paraíso, Tabasco clave geoestadística 27014

Ubicación geográfica	Coordenadas y altitud	Colindancias	Otros datos
	Entre los paralelos 18°16' y 18°27' de latitud norte; los meridianos 92°59' y 93°32' de longitud oeste; altitud entre 0 y 100 m.	Colinda al norte con el Golfo de México y el municipio de Centla; al este con los municipios de Centla y Jalpa de Méndez; al sur con los municipios de Jalpa de Méndez y Comalcalco; al oeste con los municipios de Comalcalco, Cárdenas, y el Golfo de México.	Ocupa el 1.65% de la superficie del estado. Cuenta con 48 localidades y una población total de 86 620 habitantes http://mapserver.inegi.org.mx/mgn2k/ ; resultado del censo 2010.

Fisiografía	Provincia	Subprovincia	Sistemas de topoformas
	Llanura Costera del Golfo Sur (100%)	Llanuras y Pantanos Tabasqueños (100%)	Llanura aluvial costera inundable (64.86%), Llanura aluvial costera con dunas y salina (25.29%), Playa o barra inundable (9.62%) y Llanura de barreras inundable con dunas (0.23%)

Clima	Rango de temperatura	Rango de precipitación	Clima
	26 – 28°C	1 500 – 2 500 mm	Cálido húmedo con abundantes lluvias en verano (100%)

Geología	Periodo	Roca	Sitios de interés
	Cuaternario (80.19%)	Suelo: Palustre (29.27%), Aluvial (22.27%), Litoral (18.47%) y Lacustre (7.85%)	No disponible.

Nota: el porcentaje faltante corresponde a Cuerpos de Agua con (18.69%) y Zona Urbana con (3.15%)

Edafología	Suelo dominante
	Solonchak (26.00%), Arenosol (19.92%), Vertisol (19.36%) y Gleysol (12.88%)

Nota: el porcentaje faltante corresponde a Cuerpos de Agua con (18.69%) y Zona Urbana con (3.15%)

Hidrografía	Región hidrológica	Cuenca	Subcuenca	Corrientes de agua	Cuerpos de agua
	Grijalva - Usumacinta (67.75%) y Coatzacoalcos (32.25%)	R. Grijalva - Villahermosa (67.75%) y R. Tonalá y L. del Carmen y Machona (32.25%)	R. Carrizal (41.06%), L. Laguna del Carmen y Machona (32.25%) y R. Cuxcuchapa (26.69%)	Perennes: Seco, verde, Cuxcuchapa e intermitentes.	Perennes (18.69%): Grande de las Flores, Laguna Mecoacán, Tilapa, Tinaja y Cocal.

Uso del suelo y vegetación	Uso del suelo	Vegetación
	Agricultura (26.16%), pastizal cultivado (14.81%) y zona urbana (3.15%)	Manglar (25.28%), tular (7.46%), área sin vegetación (1.88%), pastizal halofilo (1.81%), vegetación halofilo (0.50%) y pastizal inducido (0.26%)

Nota: el porcentaje faltante corresponde a Cuerpos de Agua con (18.69%)

Uso potencial de la tierra	Agrícola	Pecuario
	Para la agricultura mecanizada continua (40.19%) Para la agricultura mecanizada estacional (2.43%) No aptas para la agricultura (57.38%)	Para el establecimiento de praderas cultivadas con maquinaria agrícola (42.62%) No aptas para el uso pecuario (57.38%)

Zona urbana	Las zonas urbanas están creciendo sobre suelos del Cuaternario, en llanura aluvial costera inundable; sobre áreas donde originalmente había suelos denominados Vertisol y Gleysol; tienen clima cálido húmedo con abundantes lluvias en verano y están creciendo sobre terrenos previamente ocupados por agricultura y pastizal.
--------------------	--

Zonas arqueológicas y monumentos históricos	La iglesia católica de San Marcos y el faro de Tupilco uno de los más antiguos de Tabasco.
--	--

Fuente: www.inafed.gob.mx/wb2/ELOCAL/ELOC Enciclopedia

Hablantes de lengua indígena	Dialecto	Número de personas
	Lenguas zapotecas, Maya, Náhuatl, Chol, Lenguas mixtecas, Huave, Chontal de Tabasco, Tzotzil, Otomí, Lacandón y No especificado.	257

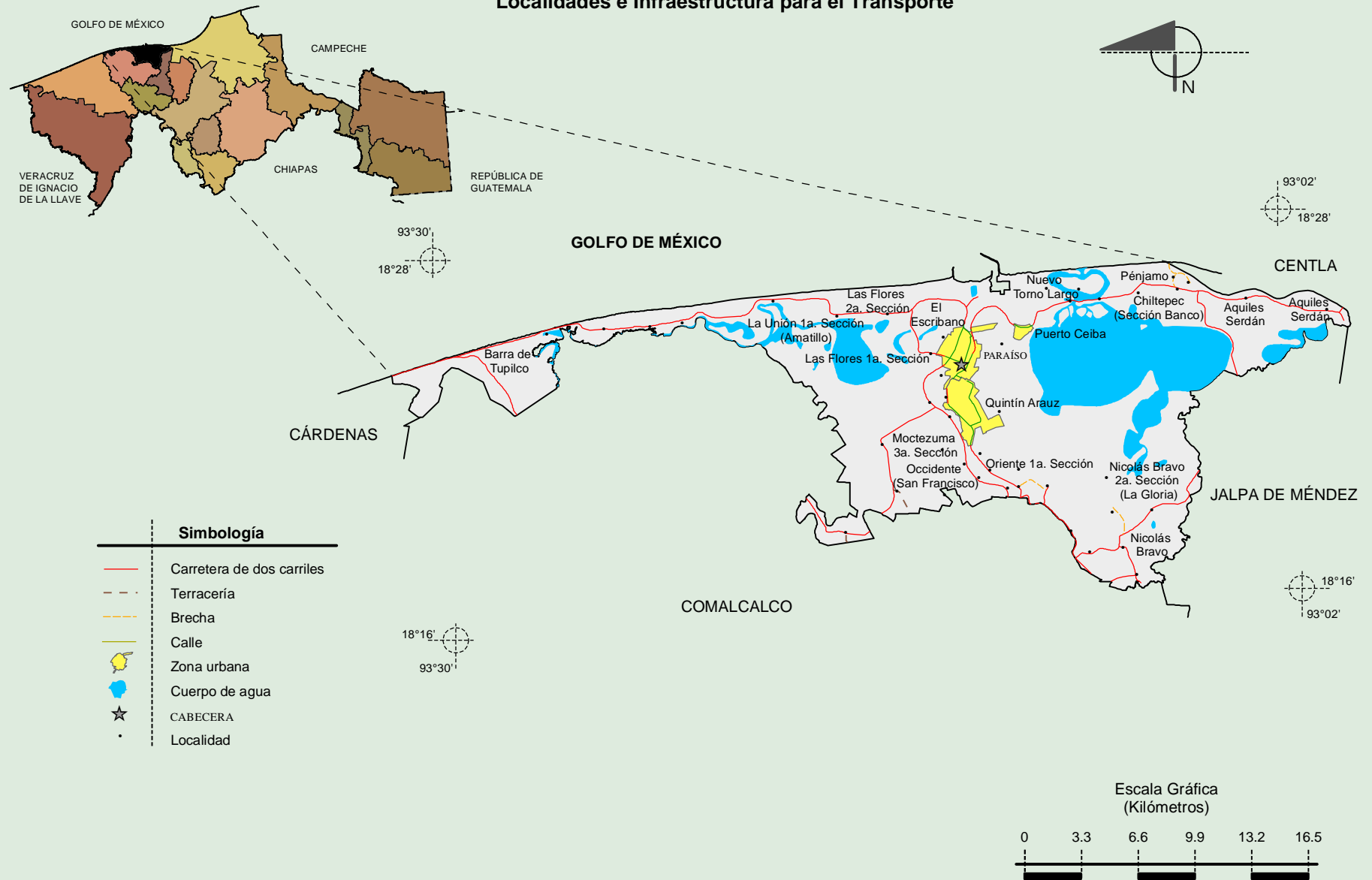
Fuente: INEGI. Tabasco. II Censo de Población y Vivienda, 2005. Tabulados básicos.

	Artesanías	Gastronomía	Música
Cultura popular	Figuras decorativas talladas en coco seco, y trabajos elaborados con conchas de mar, así como hamacas de hilos de seda.	Dentro de la gastronomía típica destacan los siguientes alimentos: Ostión en escabeche y ahumado al tapesco, chirmole de cangrejo, jaiba rellena, iguana adobada, jaiba en chilpachole y camarones en chilpachole verde. Dulces de coco con piña y guanábana. Bebida de pozol blanco.	Música de viento, tamborileros y marimba.

Fuente: www.inafed.gob.mx/wb2/ELOCAL/ELOC Enciclopedia

Compendio de información geográfica municipal de los Estados Unidos Mexicanos
Paraíso, Tabasco

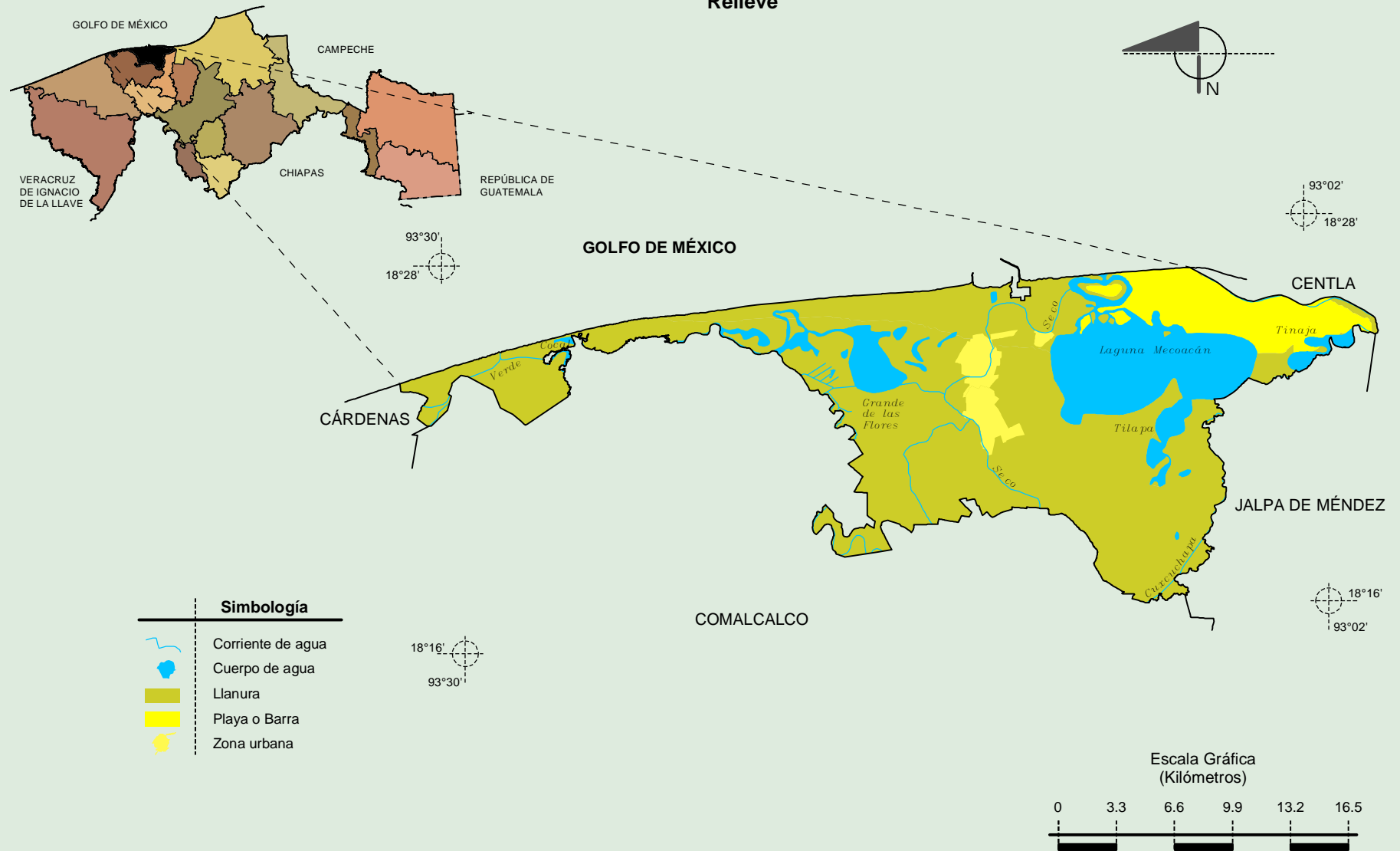
Localidades e Infraestructura para el Transporte



Fuente: INEGI. *Marco Geoestadístico 2010, Versión 4.3.*
 INEGI. Información Topográfica Digital Escala 1:250 000 serie II y serie III.

Compendio de información geográfica municipal de los Estados Unidos Mexicanos
Paraíso, Tabasco

Relieve

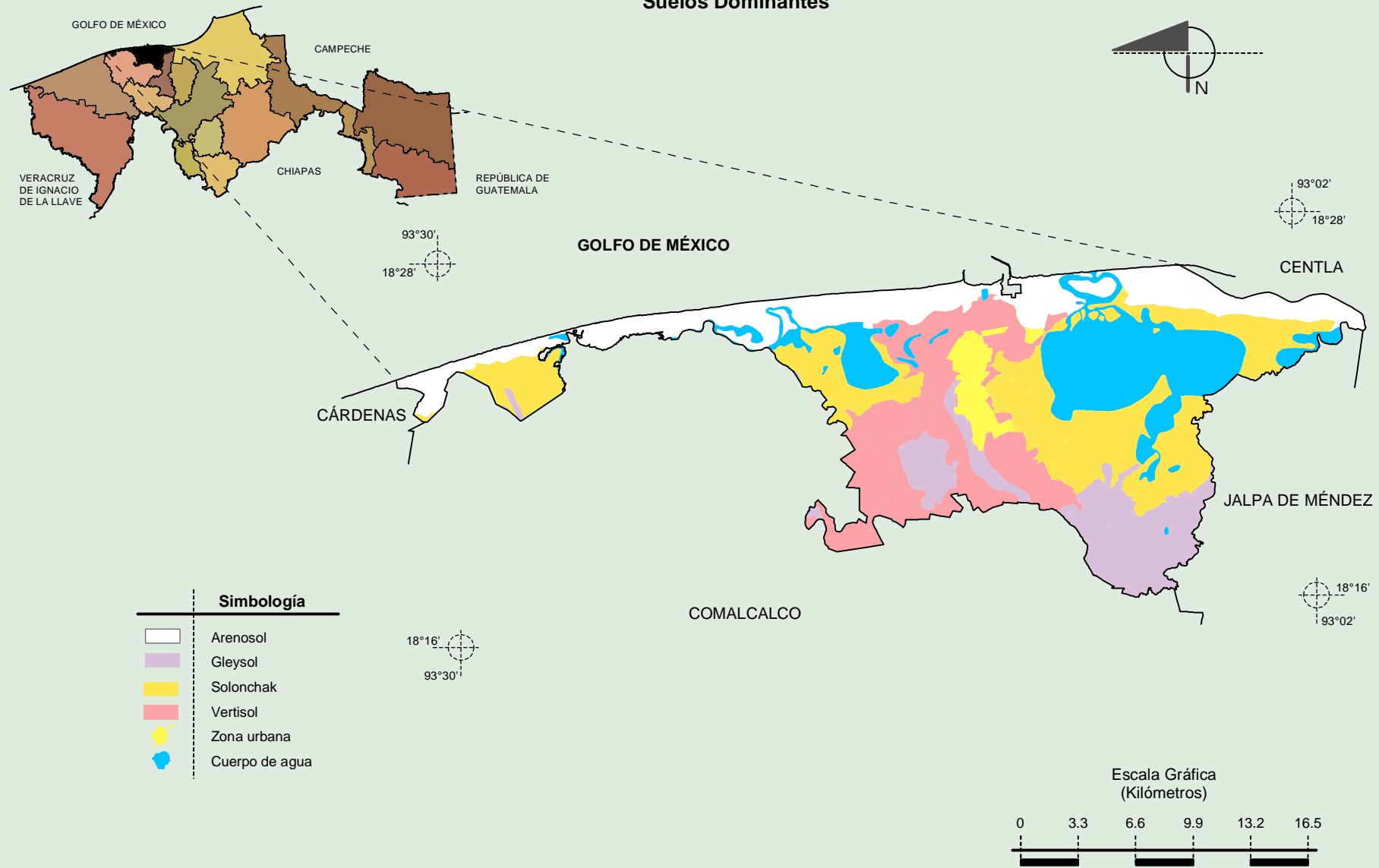


Simbología	
	Corriente de agua
	Cuerpo de agua
	Llanura
	Playa o Barra
	Zona urbana

Fuente: INEGI. *Marco Geoestadístico 2010, Versión 4.3.*
 INEGI. Información Topográfica Digital Escala 1:250 000 serie II y serie III.
 INEGI. Continuo Nacional del Conjunto de Datos Geográficos de la Carta Fisiográfica 1:1 000 000, serie I.
 INEGI-CONAGUA. 2007. Mapa de la Red Hidrográfica Digital de México escala 1:250 000. México.

Compendio de información geográfica municipal de los Estados Unidos Mexicanos
Paraíso, Tabasco

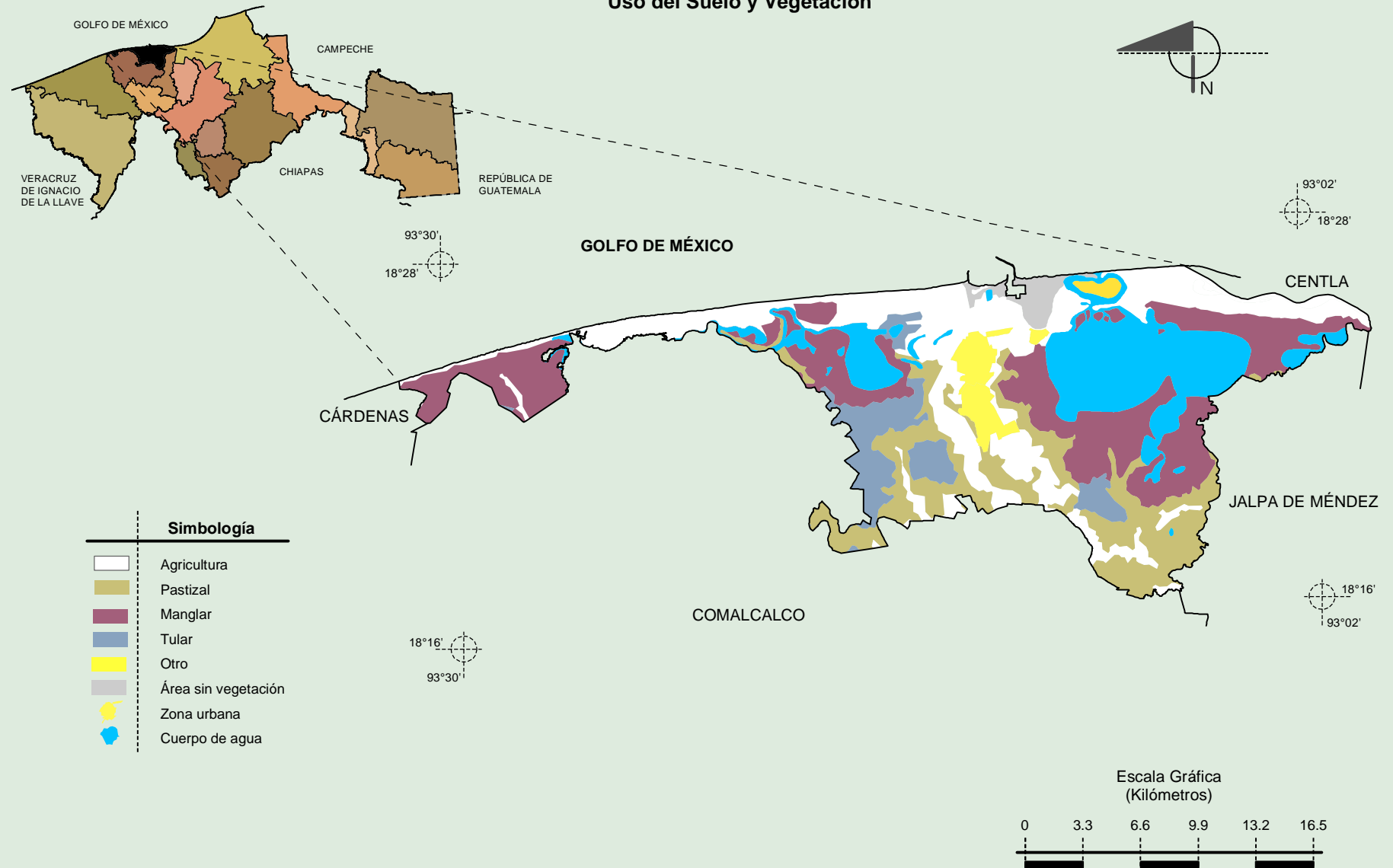
Suelos Dominantes



Fuente: INEGI. *Marco Geoestadístico 2010, Versión 4.3.*
 INEGI. Conjunto de Datos Vectorial Edafológico, Escala 1:250 000 Serie II (Continuo Nacional).
 INEGI. Información Topográfica Digital Escala 1:250 000 serie II.

Compendio de información geográfica municipal de los Estados Unidos Mexicanos
Paraíso, Tabasco

Uso del Suelo y Vegetación



Fuente: INEGI. *Marco Geoestadístico 2010, Versión 4.3.*
 INEGI. Conjunto de Datos Vectoriales de Uso del Suelo y Vegetación Serie III Escala 1:250 000.
 INEGI. Información Topográfica Digital Escala 1:250 000 serie II.