



# Compendio de información geográfica municipal 2010

Tenosique

Tabasco



## Compendio de información geográfica municipal de los Estados Unidos Mexicanos Tenosique, Tabasco clave geoestadística 27017

Ubicación geográfica	Coordenadas y altitud	Colindancias	Otros datos
	Entre los paralelos 17°14' y 17°40' de latitud norte; los meridianos 90°59' y 91°38' de longitud oeste; altitud entre 0 y 700 m.	Colinda al norte con el municipio de Balancán; al este con el municipio de Balancán y la República de Guatemala; al sur con la República de Guatemala y el estado de Chiapas; al oeste con el estado de Chiapas y el municipio de Emiliano Zapata.	Ocupa el 7.62% de la superficie del estado. Cuenta con 139 localidades y una población total de 58 960 habitantes <a href="http://mapserver.inegi.org.mx/mgn2k/">http://mapserver.inegi.org.mx/mgn2k/</a> ; resultado del censo 2010.

Fisiografía	Provincia	Subprovincia	Sistemas de topoformas
	Llanura Costera del Golfo Sur (77.83%) y Sierras de Chiapas y Guatemala (22.17%)	Llanuras y Pantanos Tabasqueños (77.83%) y Sierras Bajas del Peten (22.17%)	Lomerío con llanuras (66.57%), Sierra baja plegada (22.17%) y Valle de laderas tendidas inundable (11.26%)

Clima	Rango de temperatura	Rango de precipitación	Clima
	24 – 28°C	1 500 – 2 500 mm	Cálido húmedo con abundantes lluvias en verano (79.17%) y cálido húmedo con lluvias todo el año (20.83%)

Geología	Periodo	Roca	Sitios de interés
	Neógeno (39.05%), Cuaternario (33.86%), Paleógeno (15.97%) y Cretácico (9.22%)	Sedimentaria: Caliza (41.71%), arenisca (18.87%), conglomerado (5.17%), lutita-arenisca (2.03%) y caliza-lutita (1.63%) Suelo: Aluvial (27.87%), palustre (0.73%) y lacustre (0.09%)	No disponible.

*Nota: el porcentaje faltante corresponde a Cuerpos de Agua con (1.33%) y Zona Urbana con (0.57%)*

Edafología	Suelo dominante
	Vertisol (28.05%), Leptosol (21.79%), Gleysol (21.44%), Phaeozem (6.37%), Luvisol (5.66%), Regosol (5.50%), Cambisol (4.26%), Lixisol (3.69%) y Arenosol (1.34%)

*Nota: el porcentaje faltante corresponde a Zona Cuerpos de Agua con (1.33%) y Zona Urbana con (0.57%)*

	Región hidrológica	Cuenca	Subcuenca	Corrientes de agua	Cuerpos de agua
<b>Hidrografía</b>	Grijalva – Usumacinta (100%)	R. Grijalva - Villahermosa (72.72%) y R. Usumacinta 27.28	R. Grijalva (72.72%), R. San Pedro (27.20%) y R. Chacamax (0.08%)	<b>Perennes:</b> Polevía, Usumacinta, San Pedro, Seco, San Diego, San Isidro, El Diesciséis, Jijilpa, Tacalate, El Tigre, Tepsquintle y Pictún. <b>Intermitentes:</b> Aconagua y La Eengorda.	<b>Perennes</b> (0.94%): Laguna Grande, Laguna Chica, Estapilla, Lago Seco, San Martín, Pictún, Laguna Cobó, Santa Cruz, El Maíz, El Copo, Laguna Canitzán, Ensenada Grande. <b>Intermitentes</b> (0.39%).

Uso del suelo y vegetación	Uso del suelo	Vegetación
	Pastizal cultivado (63.17%), agricultura (7.01%) y zona urbana (0.57%)	Selva (23.23%) y tular (4.69%)

*Nota: el porcentaje faltante corresponde a Cuerpos de Agua con (1.33%)*

Uso potencial de la tierra	Agrícola	Pecuario
	Para la agricultura mecanizada continua (60.29%) Para la agricultura mecanizada estacional (5.30%) Para la agricultura de tracción animal continua (0.77%) Para la agricultura manual continua (0.72%) No aptas para la agricultura (32.92%)	Para el establecimiento de praderas cultivadas con maquinaria agrícola (65.67%) Para el establecimiento de praderas cultivadas con tracción animal (0.69%) Para el aprovechamiento de la vegetación de pastizal (4.52%) Para el aprovechamiento de la vegetación natural diferente del pastizal (0.72%) No aptas para el uso pecuario (28.40%)

<b>Zona urbana</b>	La zona urbana está creciendo sobre roca sedimentaria del Neógeno y suelo del Cuaternario, en lomerío con llanura; sobre área donde originalmente había suelos denominados Luvisol y Phaeozem; tiene clima cálido húmedo con abundantes lluvias en verano y está creciendo sobre terrenos previamente ocupados por pastizal y agricultura.
--------------------	--

<b>Zonas arqueológicas y monumentos históricos</b>	Los sitios arqueológicos (cultura maya) más importantes en el municipio son Pomoná (museo de sitio), Boca del Cerro, San Claudio y Panjalé.
--	---

Fuente: [www.inafed.gob.mx/wb2/ELOCAL/ELOC](http://www.inafed.gob.mx/wb2/ELOCAL/ELOC) Enciclopedia

Habla de lengua indígena	Dialecto	Número de personas
	Tzeltal, Chol, Maya, Lenguas zapotecas, Zoque, Chontal de Tabasco, Tzotzil, Lenguas mixtecas, Náhuatl, Mixe y No especificado.	2 610

Fuente: INEGI. Tabasco. II Censo de Población y Vivienda, 2005. Tabulados básicos.

	Artesanías	Gastronomía	Música
<b>Cultura popular</b>	Destaca la producción de zapatos, cinturones, bolsas, sillas de montar elaboradas en pieles de bovino, nutria, tigre, lagarto, iguana y culebra. También se fabrican máscaras de madera y canastillas hechas con chicle.	Asadas, en salpicón o adobadas (armadillo, tepezcuintle, venado, jabalí, conejo), chanchaque, pavo sancochado, pato en chirmole, Topuche (pescado blanco) sudado, piguas sancochadas. Dulces de la temporada en almíbar y conservas de toronjas. Bebidas de pozol y sampa-palo bebida afrodisiaca de los mayas.	Música de viento, marimba y tamborileros.

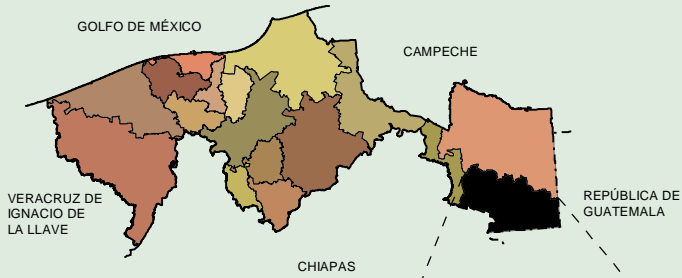
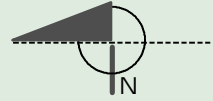
Fuente: [www.inafed.gob.mx/wb2/ELOCAL/ELOC\\_Enciclopedia](http://www.inafed.gob.mx/wb2/ELOCAL/ELOC_Enciclopedia)





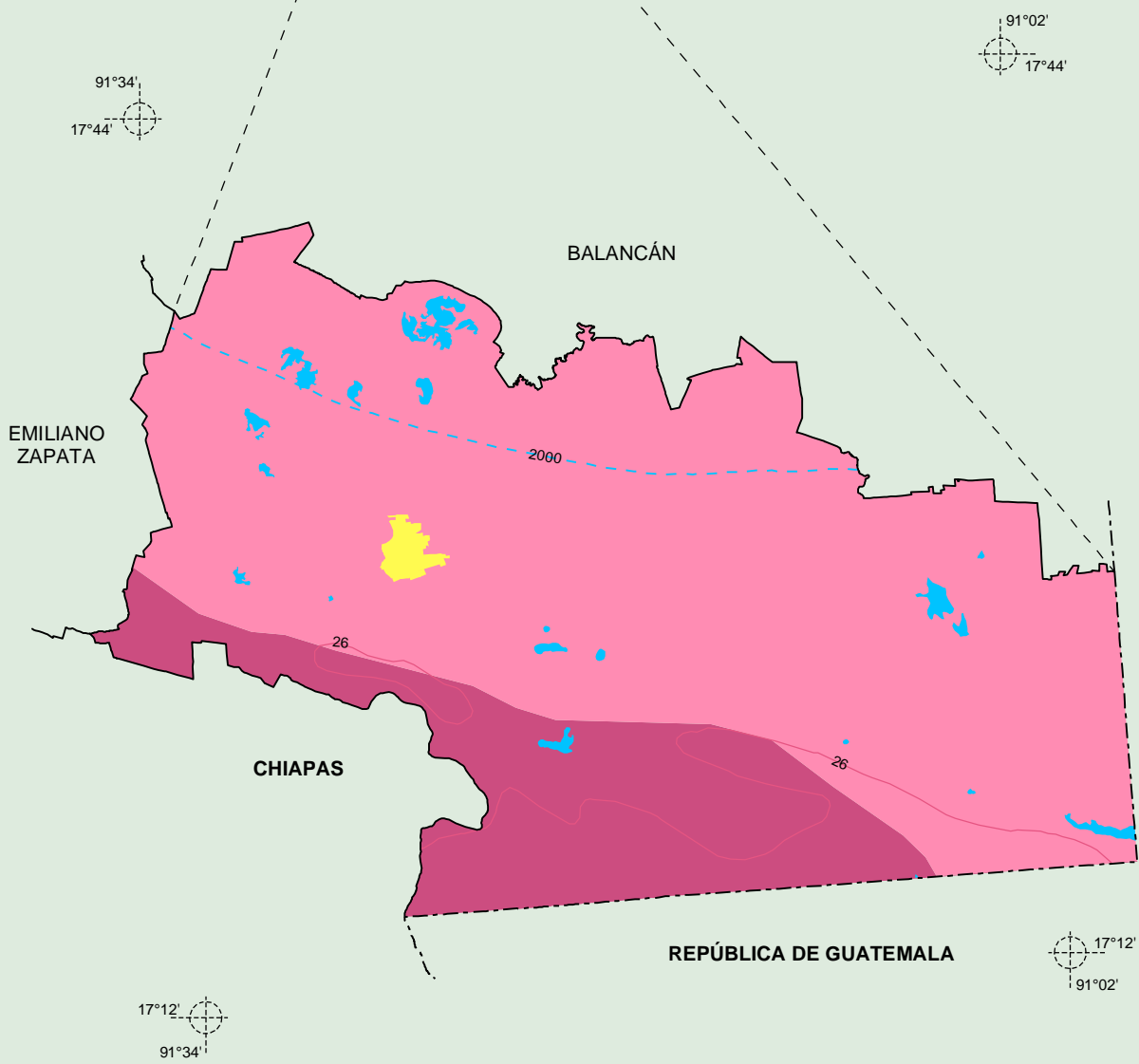
**Compendio de información geográfica municipal de los Estados Unidos Mexicanos  
Tenosique, Tabasco**

**Climas**

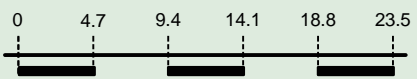


**Simbología**

- Isoyetas en mm
- Isotermas en °C
- Cálido húmedo con lluvias todo el año
- Cálido húmedo con abundantes lluvias en verano
- Zona urbana
- Cuerpo de agua



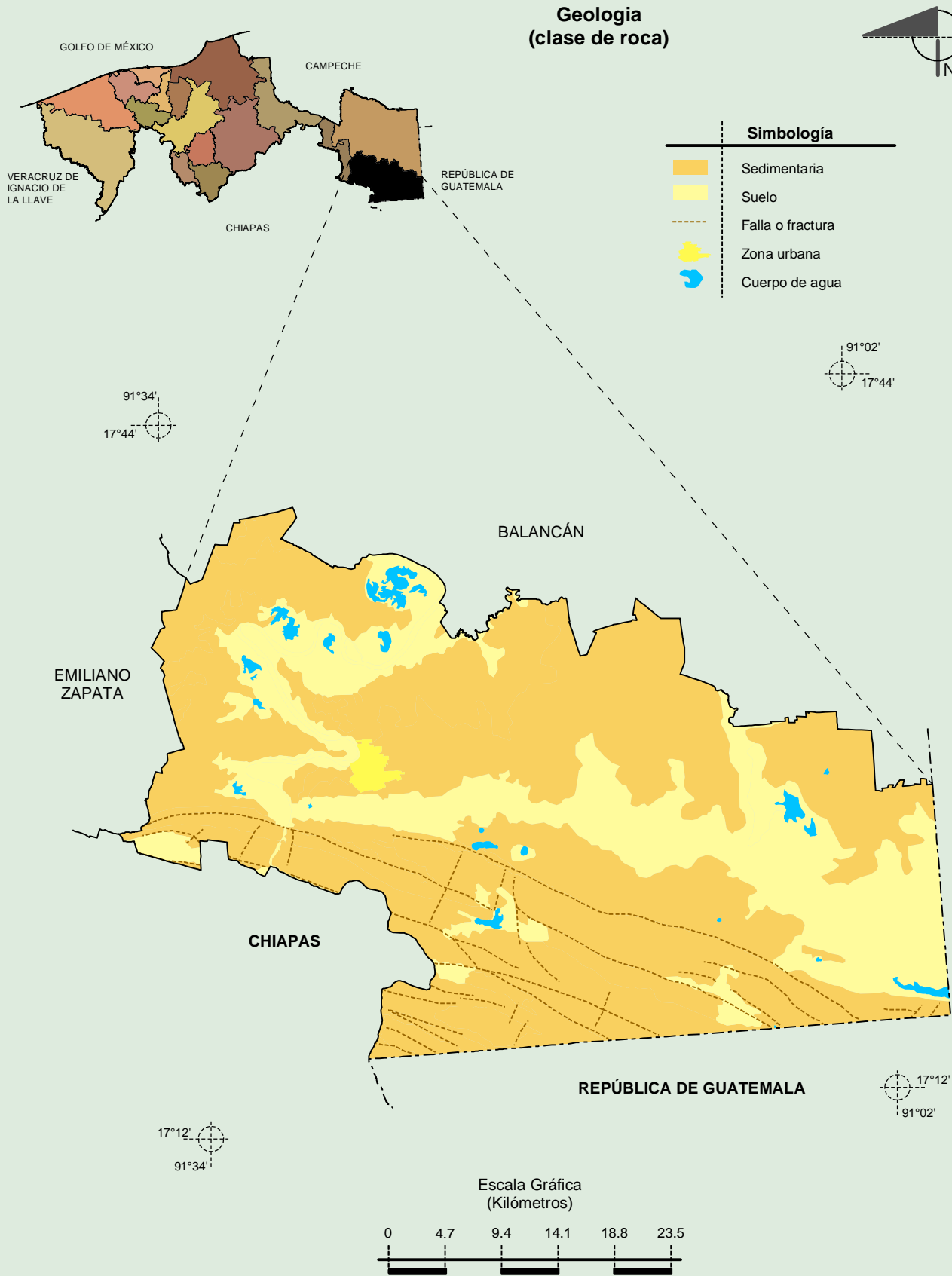
Escala Gráfica  
(Kilómetros)



INEGI. Compendio de información geográfica municipal 2010. Tenosique, Tabasco. 2010

Fuente: INEGI. *Marco Geoestadístico 2010, Versión 4.3.*  
 INEGI. Continuo Nacional del Conjunto de Datos Geográficos de las Cartas de Climas, Precipitación Total Anual y Temperatura Media Anual 1:1 000 000, serie I.  
 INEGI. Información Topográfica Digital Escala 1:250 000 serie II.

**Compendio de información geográfica municipal de los Estados Unidos Mexicanos  
Tenosique, Tabasco**

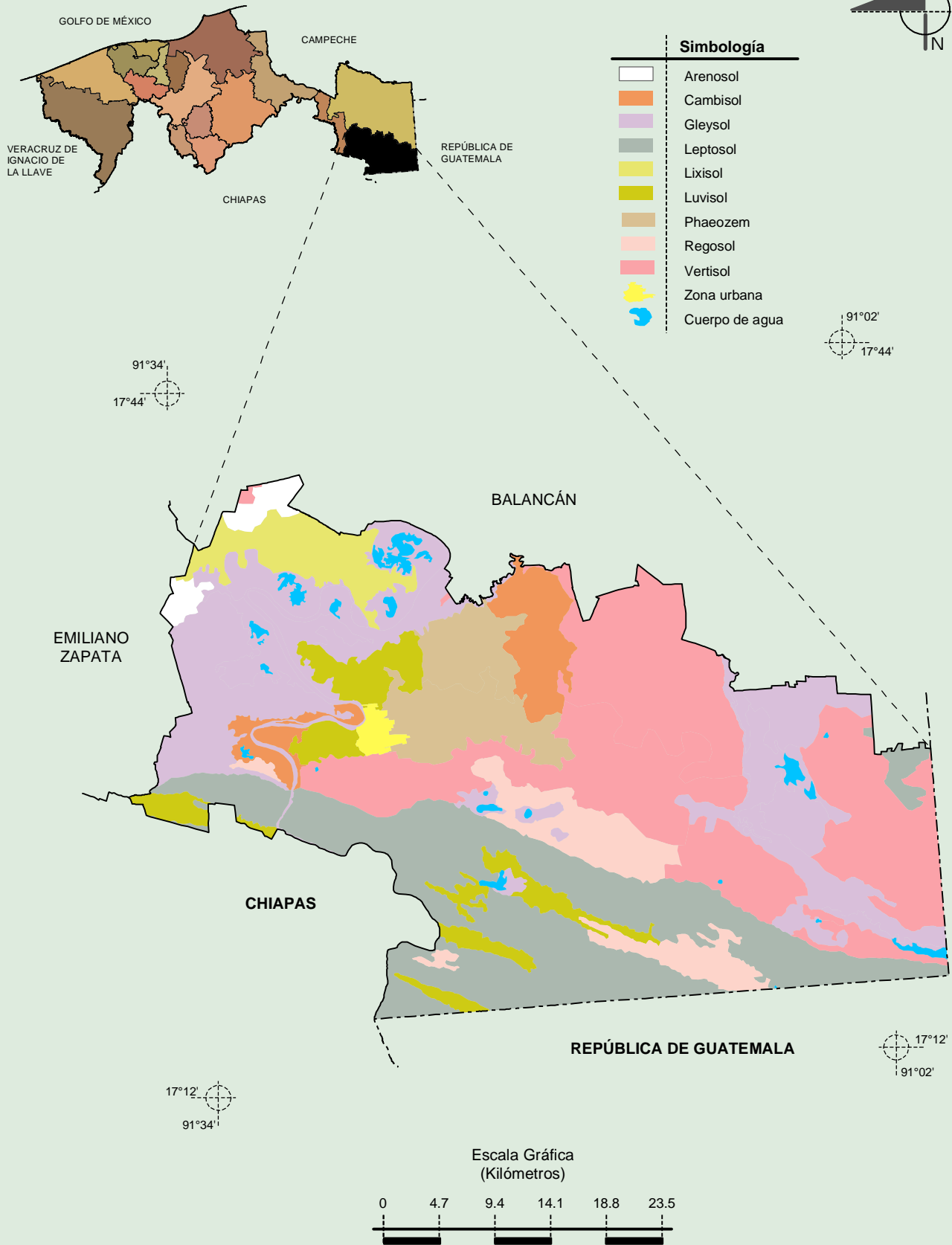


Fuente: INEGI. *Marco Geoestadístico 2010, Versión 4.3.*  
 INEGI. Continuo Nacional del Conjunto de Datos Geográficos de la Carta Geológica 1:250 000, serie I.  
 INEGI. Información Topográfica Digital Escala 1:250 000 serie II.



**Compendio de información geográfica municipal de los Estados Unidos Mexicanos  
Tenosique, Tabasco**

**Suelos Dominantes**

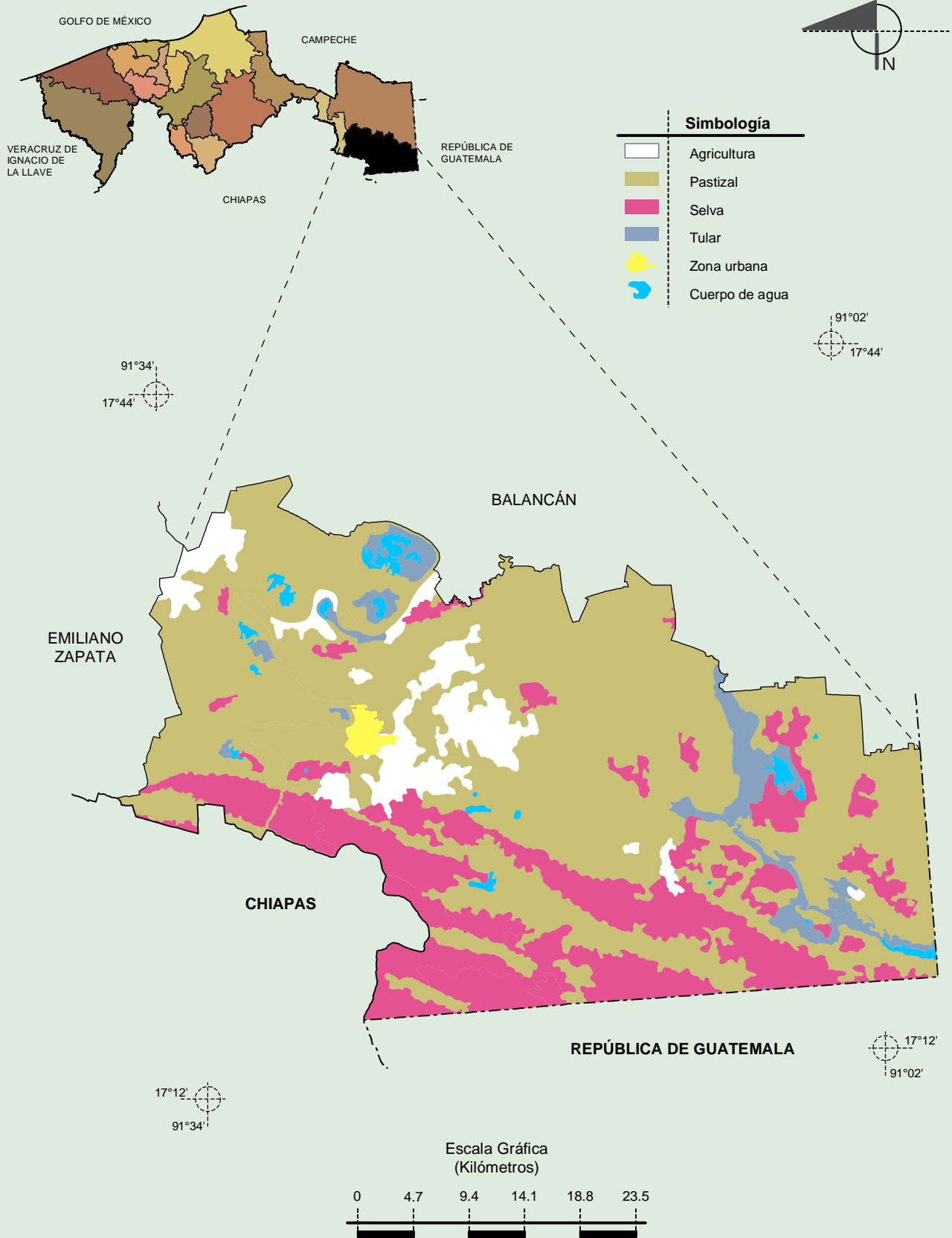


INEGI. Compendio de información geográfica municipal 2010. Tenosique, Tabasco. 2010

Fuente: INEGI. *Marco Geoestadístico 2010, Versión 4.3.*  
 INEGI. Conjunto de Datos Vectorial Edafológico, Escala 1:250 000 Serie II (Continuo Nacional).  
 INEGI. Información Topográfica Digital Escala 1:250 000 serie II.

**Compendio de información geográfica municipal de los Estados Unidos Mexicanos  
Tenosique, Tabasco**

**Uso del Suelo y Vegetación**



Fuente: INEGI. *Marco Geoestadístico 2010, Versión 4.3.*  
 INEGI. Conjunto de Datos Vectoriales de Uso del Suelo y Vegetación Serie III Escala 1:250 000.  
 INEGI. Información Topográfica Digital Escala 1:250 000 serie II.