



Compendio de información geográfica municipal 2010

Abasolo

Tamaulipas



INSTITUTO NACIONAL
DE ESTADÍSTICA Y GEOGRAFÍA

**Compendio de información geográfica municipal de los
Estados Unidos Mexicanos
Abasolo, Tamaulipas
clave geoestadística 28001**

Ubicación geográfica	Coordenadas y altitud	Colindancias	Otros datos
	Entre los paralelos 23° 48' y 24° 28' de latitud norte; los meridianos 98° 34' y 98° 02' de longitud oeste; altitud entre 50 y 500 m.	Colinda al norte con los municipios de Cruillas y San Fernando; al este con el municipio de Soto la Marina; al sur con el municipio de Casas; al oeste con los municipios de Casas y Jiménez.	Ocupa el 2.3% de la superficie del estado. Cuenta con 200 localidades y una población total de 12 070 habitantes http://mapserver.inegi.gob.mx/mgn2k/ ; 25 de abril de 2011.

Fisiografía	Provincia	Subprovincia	Sistemas de topoformas
	Llanura Costera del Golfo Norte (100%)	Llanuras y Lomeríos (84%), Llanura Costera Tamaulipeca (12%) y Sierra de Tamaulipas (4%)	Lomerío con Cañadas (46%), Lomerío con Llanuras (36%), Llanura Aluvial con Lomerío (11.7%), Sierra Alta (4%), Sierra Baja (2%), Meseta con Lomerío (0.2%) y Bajada con Lomerío (0.1%)

Clima	Rango de temperatura	Rango de precipitación	Clima
	22 - 26°C	600 – 900 mm	Semiseco muy cálido y cálido (96%) y Semicálido subhúmedo con lluvias en verano, de menor humedad (4%)

Geología	Periodo	Roca	Sitios de interés
	Neógeno (40%), Cuaternario (30%), Paleógeno (17%), Cretácico (12%) y Terciario (1%)	Ígnea extrusiva: Basalto (0.1%) Sedimentaria: Lutita-arenisca (26%), lutita (13%), conglomerado (13%), caliza-lutita (6%), caliza (1%)	No disponible

		Suelo: Aluvial (30%), caliche (10.5%) y lacustre (0.4%)	
--	--	---	--

Edafología	Suelo dominante
	Vertisol (24.4%), Leptosol (23.8%), Calcisol (21.4%), Cambisol (12.5%), Kastañozem (12.4%), Chernozem (3.8%), Luvisol (1.5%) y No aplicable (0.2%)

Hidrografía	Región hidrológica	Cuenca	Subcuenca	Corrientes de agua	Cuerpos de agua
	Bravo-Conchos (100%)	Laguna Madre (80%) y R. Soto la Marina (20%)	Laguna Madre (75%), R. Soto la Marina (15%), A. La Zanja (5%) y A. La Misión (5%)	Perenne: R. Soto la Marina Intermitentes: R. Calanche, R. Carricitos, R. El Brasil, R. El Huisache, R. El Paisano, R. El Salado, R. La Ceja, R. La Lajita, R. La Peñita, R. Los Coyotes, R. Los Olmos, R. Miranda, R. Nacahuita, R. Olivares, R. Panales, R. San Antonio, R. San Jorge, R. San Manuel y R. Santa Rosa	Dique Número Uno

Uso del suelo y vegetación	Uso del suelo	Vegetación
	Agricultura (45%) y zona urbana (0.2%)	Matorral (47.8%) y selva (7%)

Uso potencial de la tierra	Agrícola	Pecuario
	Para la agricultura mecanizada continua (72%) No apta para la agricultura (28%)	Para el establecimiento de praderas cultivadas con maquinaria agrícola (72%) Para el aprovechamiento de la vegetación natural diferente del pastizal (27.7%) Para el aprovechamiento de la vegetación natural únicamente por el ganado caprino (0.2%) No aptas para uso pecuario (0.1%)

Zona urbana	Las zonas urbanas están creciendo sobre suelos y rocas sedimentarias del Cuaternario, en lomeríos; sobre áreas donde originalmente había suelos denominados Vertisol; tienen clima semiseco muy cálido y cálido, y están creciendo sobre terrenos previamente ocupados por
-------------	--

	agricultura y matorrales.
--	---------------------------

Zonas arqueológicas y monumentos históricos	<p>Entre los monumentos arquitectónicos figura la parroquia de Nuestra Señora del Rosario, construida a fines del siglo XVIII y principios de XIX; el antiguo edificio de la presidencia municipal, erigido en el siglo XVIII.</p> <p>Respecto a los de carácter histórico se encuentran los de Miguel Hidalgo, Benito Juárez y Mariano Abasolo, en la plaza principal.</p> <p>Parroquia de Nuestra Señora del Rosario, construida a fines del siglo XVIII y principios del XIX; antiguo edificio de la Presidencia Municipal, del siglo XVIII.</p>
--	---

Fuente: www.inafed.gob.mx/wb2/ELOCAL/ELOC_Enciclopedia

Habla de lengua indígena	Dialecto	Número de personas
	Náhuatl, Huasteco	20

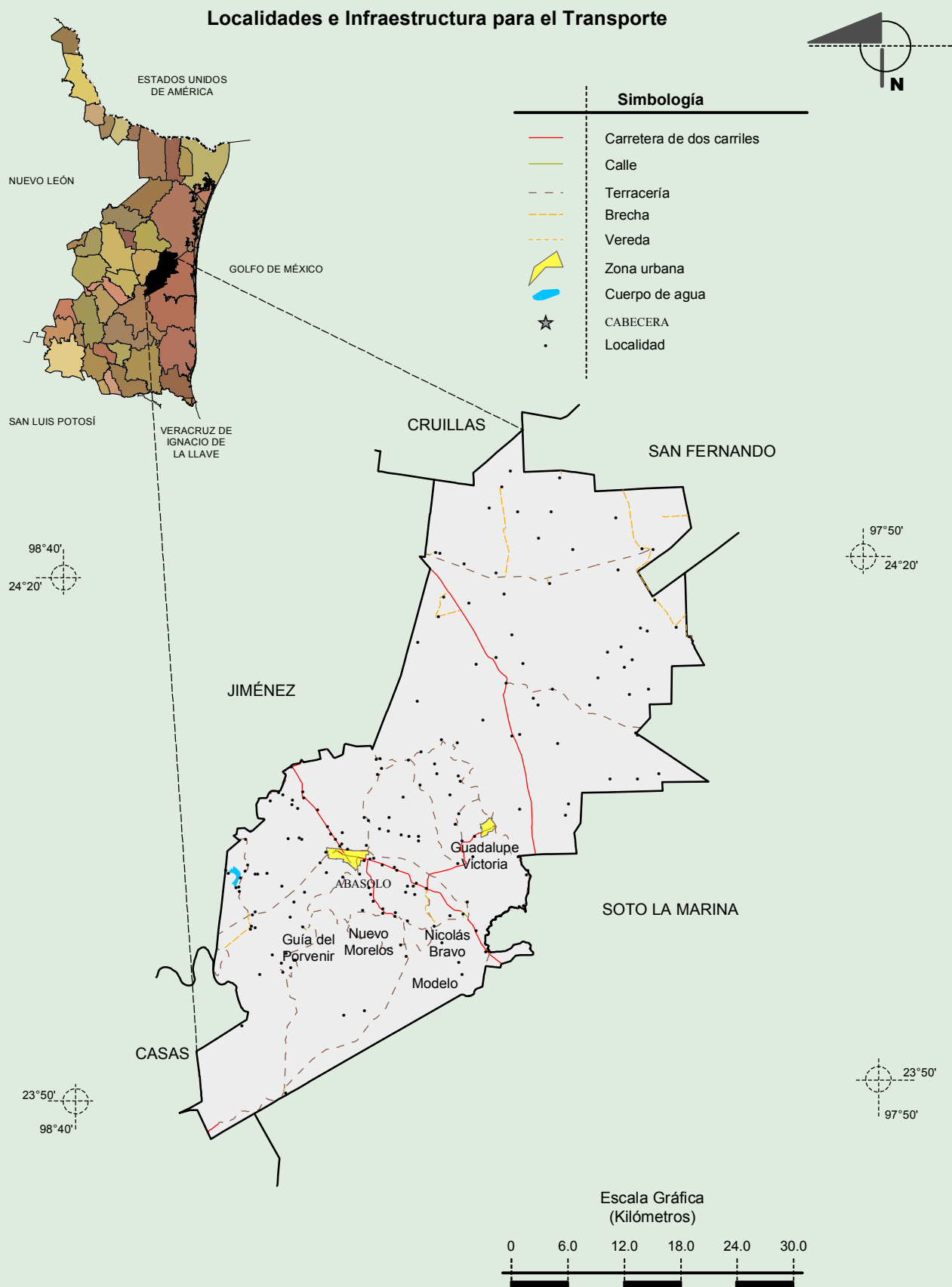
Fuente: INEGI. Nuevo León. II Censo de Población y Vivienda, 2005. Tabulados básicos

Cultura popular	Artesanías	Gastronomía	Música
	No disponible	La gastronomía del municipio, por ser una región ganadera y del norte es básicamente machaca con huevo, cesina, barbacoa, queso y pescado.	Al igual que en la región norte de la entidad, los eventos sociales y culturales se acompañan con música nortea con instrumentos como el acordeón, tololoche y bajo sexto.

Fuente: www.inafed.gob.mx/wb2/ELOCAL/ELOC_Enciclopedia

Compendio de información geográfica municipal de los Estados Unidos Mexicanos

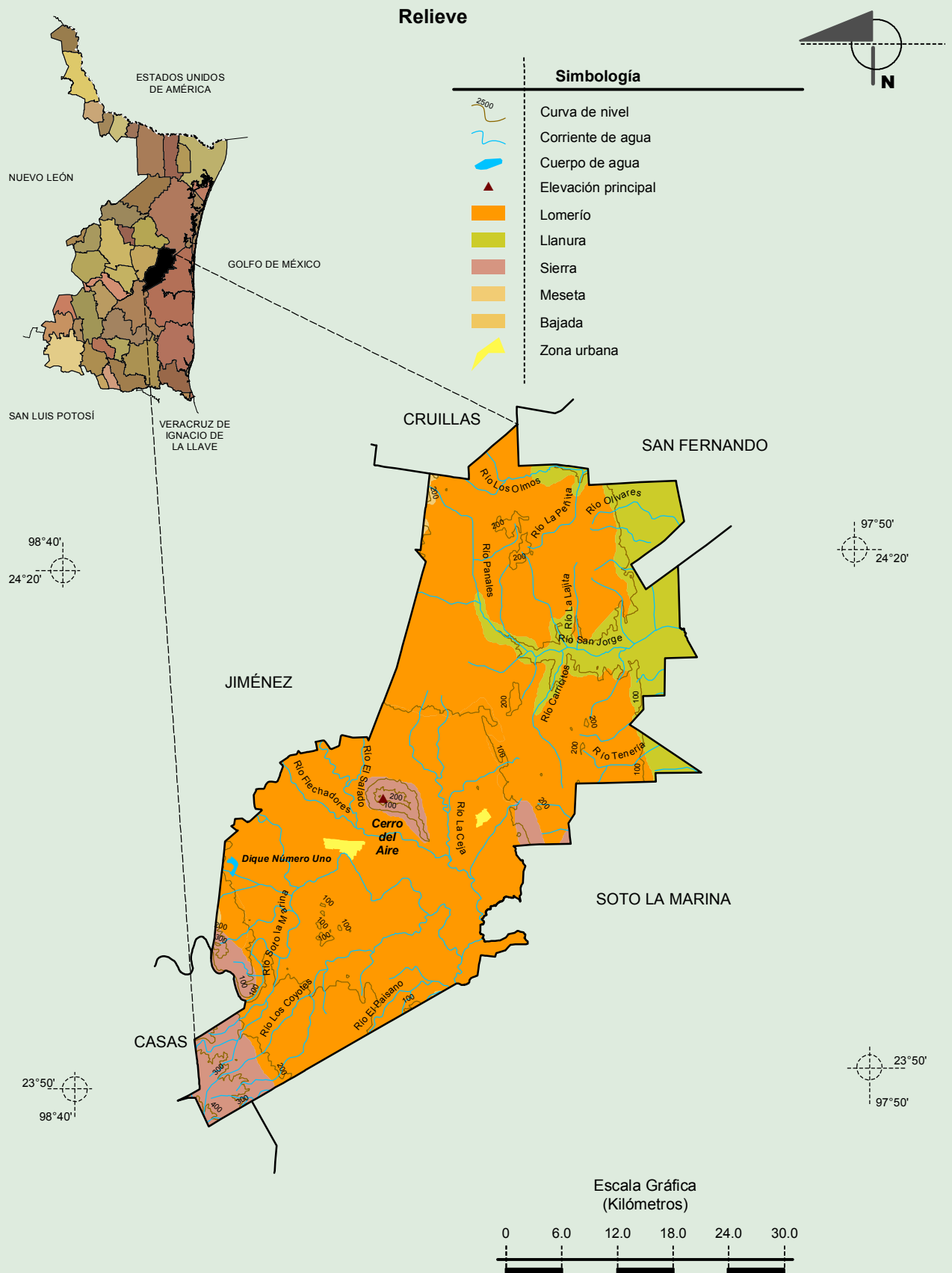
Abasolo, Tamaulipas



Fuente: INEGI. Marco Geoestadístico 2010, Versión 4.3
INEGI. Información Topográfica Digital Escala 1:250 000 serie III.

Compendio de información geográfica municipal de los Estados Unidos Mexicanos

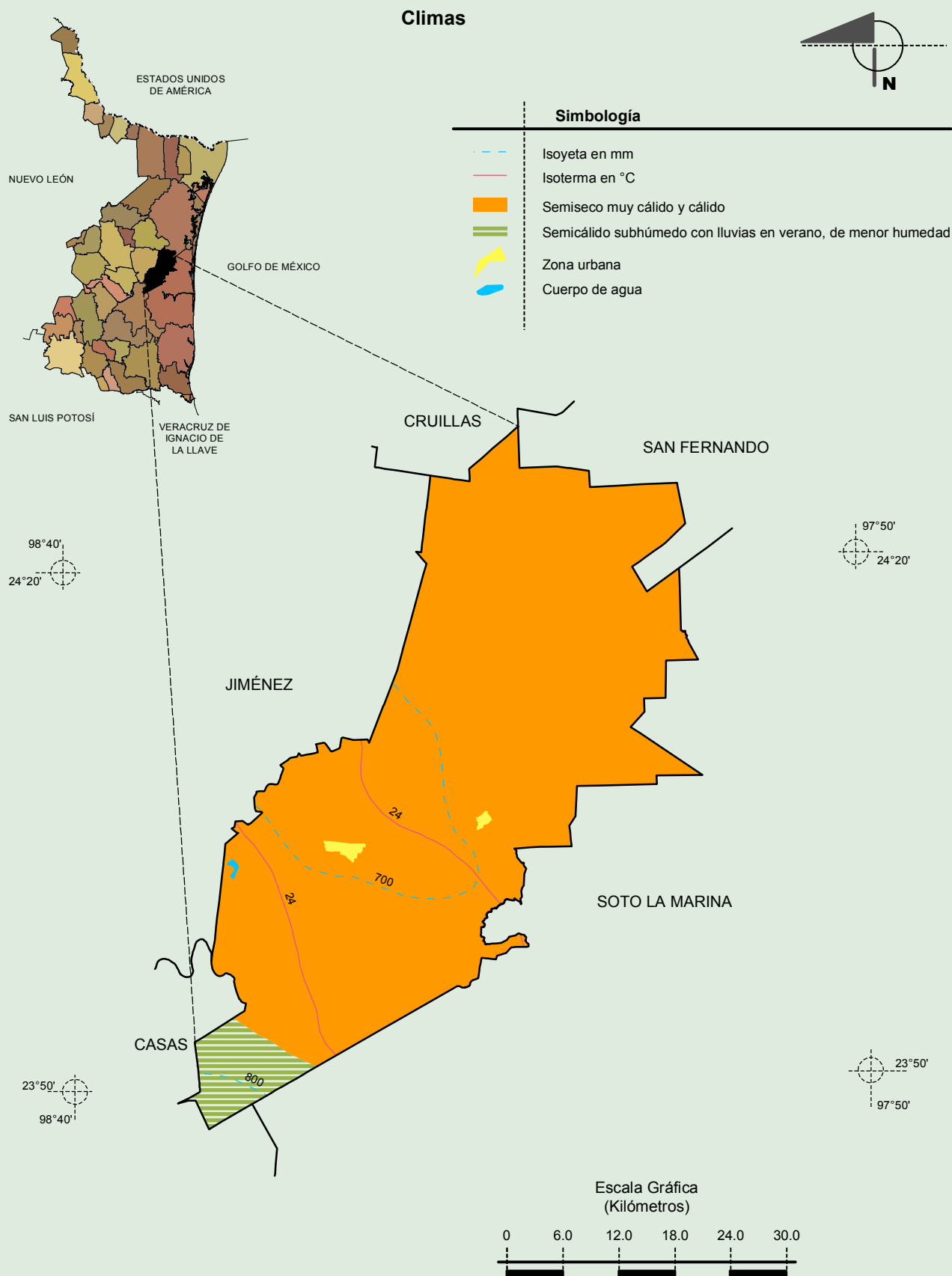
Abasolo, Tamaulipas



Fuente: INEGI. *Marco Geoestadístico 2010, Versión 4.3*
 INEGI. Continuo Nacional del Conjunto de Datos Geográficos de la Carta Fisiográfica 1:1 000 000, serie I.
 INEGI. Información Topográfica Digital Escala 1:250 000 serie II.
 INEGI-CONAGUA. 2007. Mapa de la Red Hidrográfica Digital de México escala 1:250 000. México.

Compendio de información geográfica municipal de los Estados Unidos Mexicanos

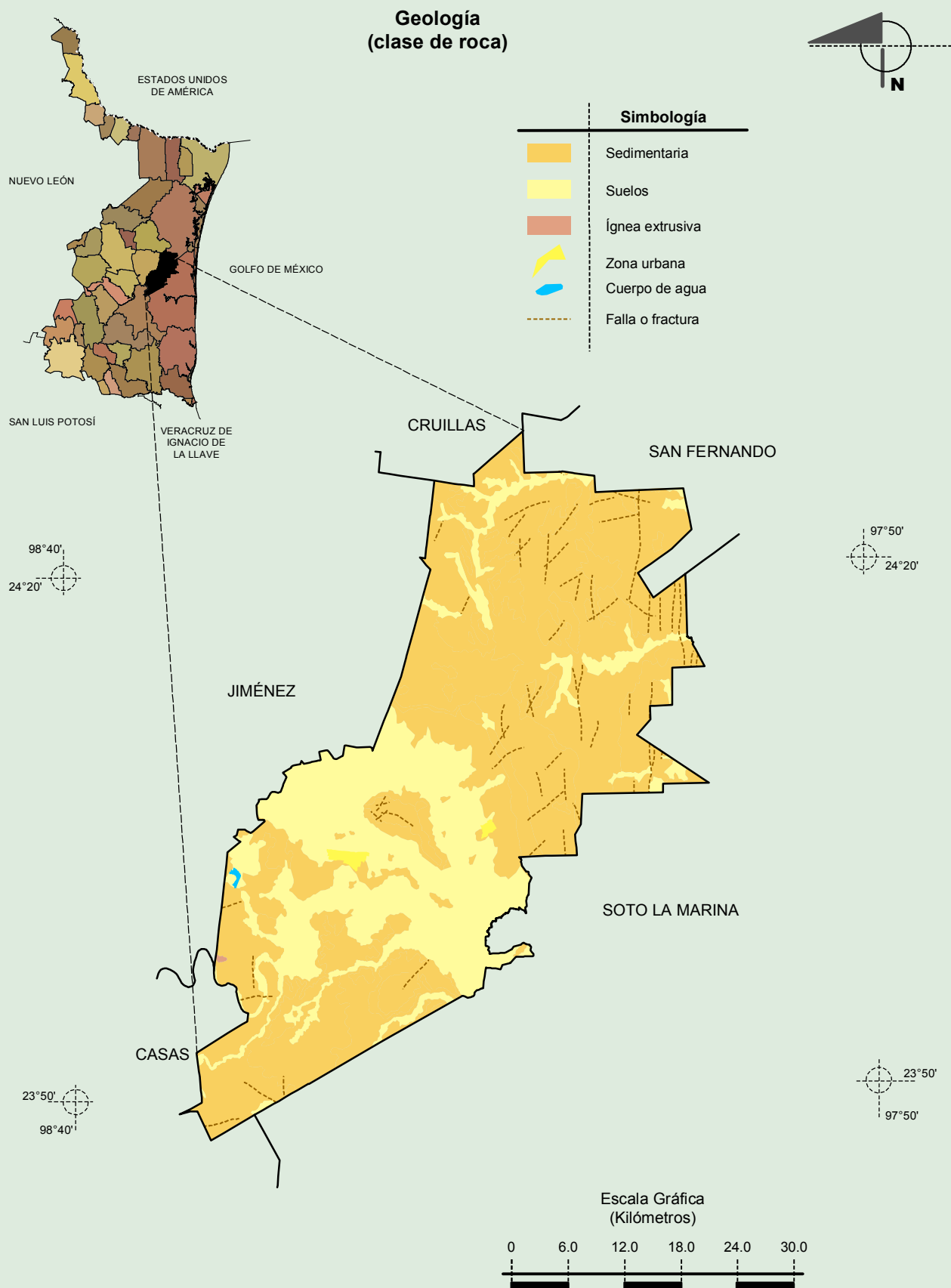
Abasolo, Tamaulipas



Fuente: INEGI. Marco Geoestadístico 2010, Versión 4.3

INEGI. Continuo Nacional del Conjunto de Datos Geográficos de las Cartas de Climas, Precipitación Total Anual y Temperatura Media Anual 1:1 000 000.

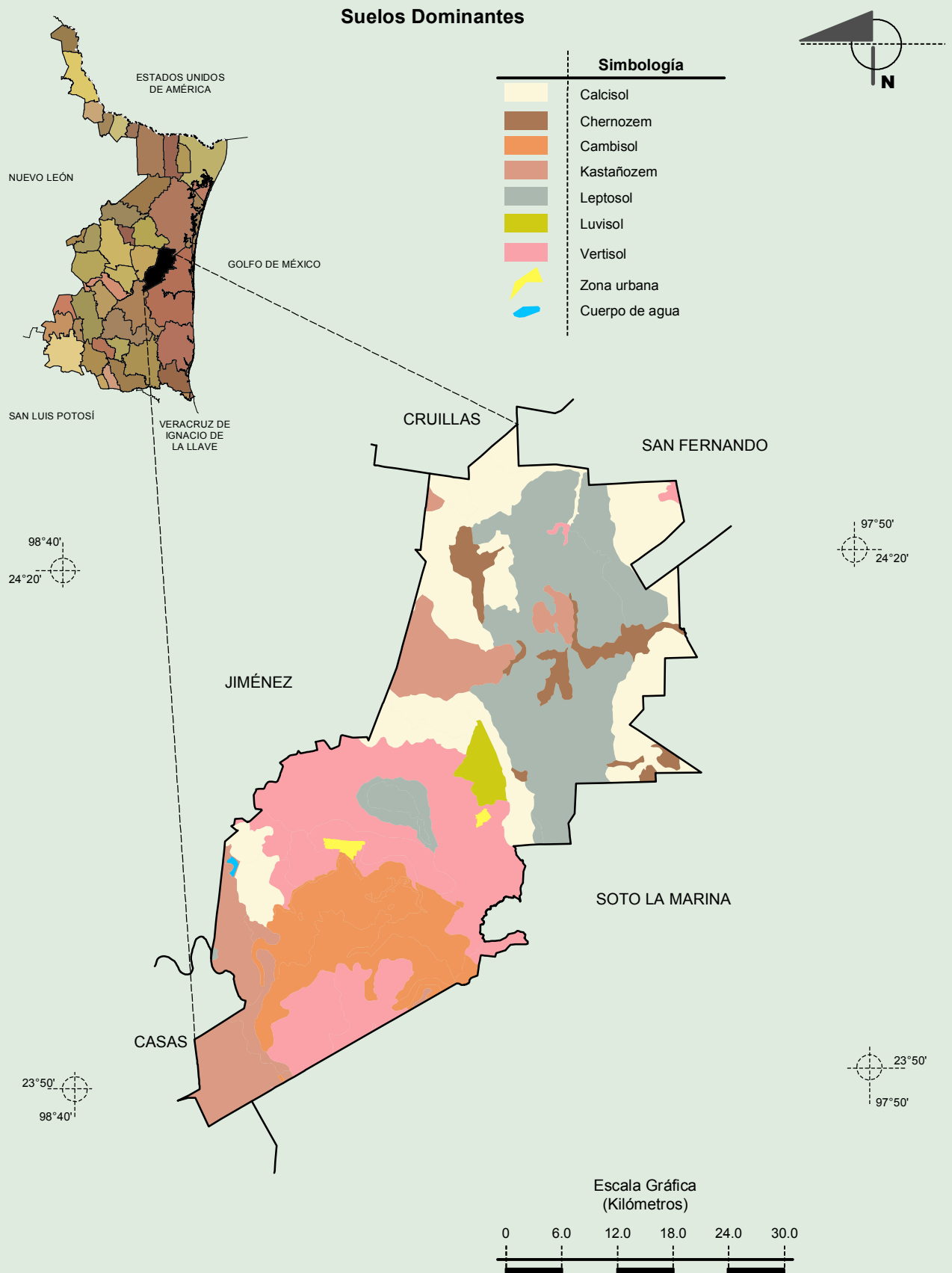
Compendio de información geográfica municipal de los Estados Unidos Mexicanos
Abasolo, Tamaulipas



Fuente: INEGI. *Marco Geoestadístico 2010, Versión 4.3*
INEGI. Continuo Nacional del Conjunto de Datos Geográficos de la Carta Geológica 1:250 000, serie I.
INEGI. Información Topográfica Digital Escala 1:250 000 serie II.

Compendio de información geográfica municipal de los Estados Unidos Mexicanos

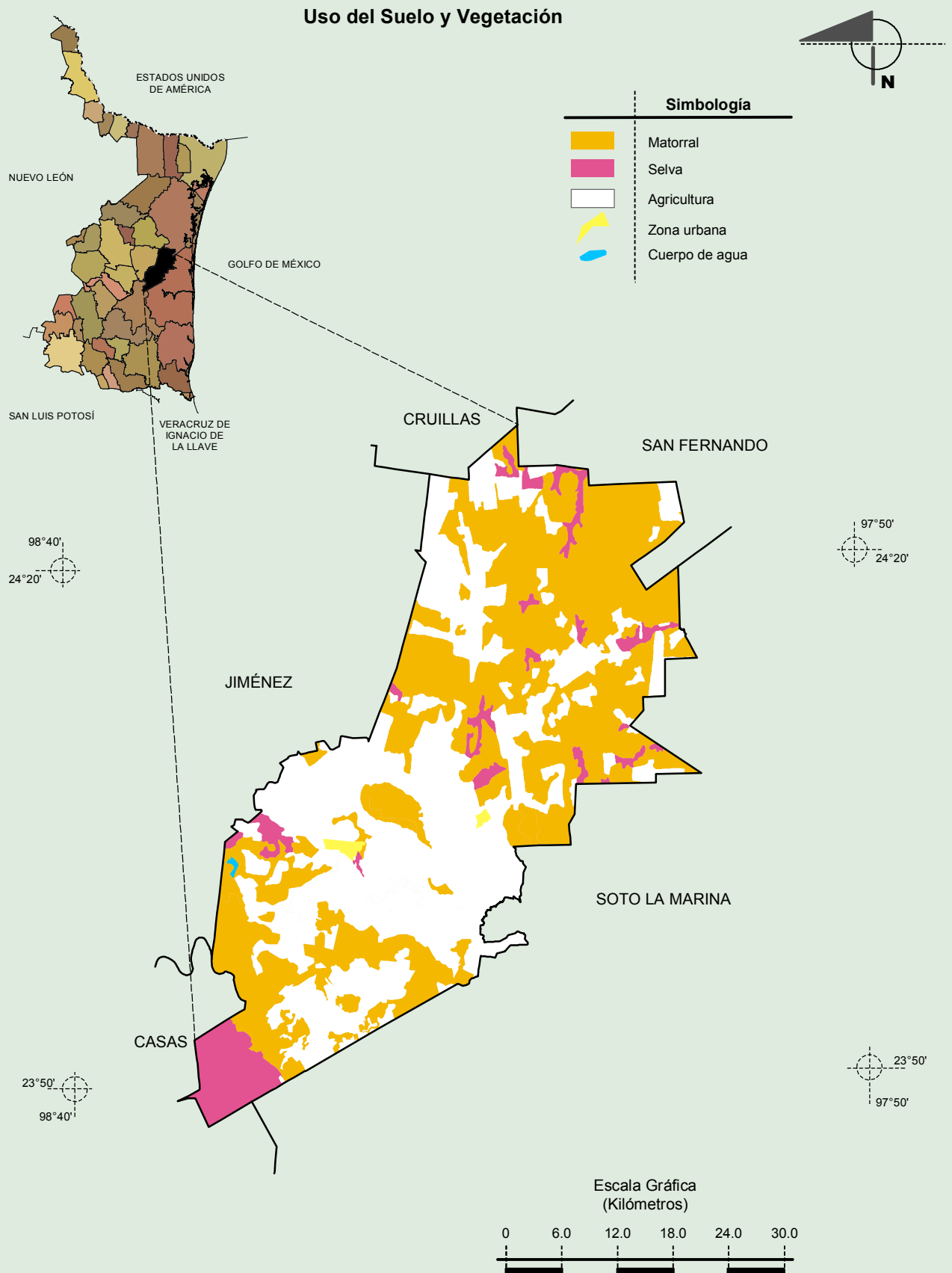
Abasolo, Tamaulipas



Fuente: INEGI. *Marco Geoestadístico 2010, Versión 4.3*

INEGI. Conjunto de Datos Vectorial Edafológico, Escala 1:250 000, Serie II (Continuo Nacional).

INEGI. Información Topográfica Digital Escala 1:250 000 serie II.



Fuente: INEGI. *Marco Geoestadístico 2010, Versión 4.3*

INEGI. Conjunto de Datos Vectoriales de Uso del Suelo y Vegetación Serie III Escala 1:250 000.

INEGI. Información Topográfica Digital Escala 1:250 000 serie II.