



Compendio de información geográfica municipal 2010

Aldama

Tamaulipas



INSTITUTO NACIONAL
DE ESTADÍSTICA Y GEOGRAFÍA

**Compendio de información geográfica municipal de los
Estados Unidos Mexicanos
Aldama, Tamaulipas
clave geoestadística 28002**

	Coordenadas y altitud	Colindancias	Otros datos
Ubicación geográfica	Entre los paralelos 22° 33' y 23° 23' de latitud norte; los meridianos 98° 23' y 97° 46' de longitud oeste; altitud entre 50 y 1 200 m.	Colinda al norte con el municipio de Soto la Marina; al este con el golfo de México; al sur con el municipio de Altamira; al oeste con los municipios de González, Casas y Soto la Marina.	Ocupa el 4.6% de la superficie del estado Cuenta con 813 localidades y una población total de 29 470 habitantes http://mapserver.inegi.gob.mx/mgn2k/ ; 25 de abril de 2011.

	Provincia	Subprovincia	Sistemas de topoformas
Fisiografía	Llanura Costera del Golfo Norte (98%) y Cuerpo de Agua (2%)	Llanuras y Lomeríos (80%), Sierra de Tamaulipas (12%), Llanura Costera Tamaulipeca (6%) y Cuerpo de Agua (2%)	Bajada con Lomerío (19%), Meseta con Cráteres (16%), Meseta con Malpais (12.3%), Sierra Alta (12%), Llanura Aluvial (9%), Lomerío con Bajadas (8%), Llanura Costera (6%), Sierra Baja (5%), Lomerío Típico (5%), Llanura Aluvial con Lomerío (3%), Cuerpo de Agua (2%), Lomerío con Cañadas (2%), Llanura Aluvial con Piso Rocoso (0.4%), Playa o Barra (0.2) y Bajada con Lomerío (0.1%)

	Rango de temperatura	Rango de precipitación	Clima
Clima	18 - 26°C	900 – 1 100 mm	Semicálido subhúmedo con lluvias en verano, de humedad media (54%), Semicálido subhúmedo con lluvias en verano, de menor humedad (27%) y Cálido subhúmedo con lluvias en verano, de menor humedad (19%)

	Periodo	Roca	Sitios de interés
Geología	Neógeno (31%), Cretácico (30%), Paleógeno (25%), Cuaternario (8%) y Terciario (5%)	Ígnea extrusiva: Basalto (19%), brecha volcánica básica (1%) Ígnea intrusiva: Sienita (5%), gabro (0.3%) y diorita (0.1%) Sedimentaria: Lutita-arenisca (27%), lutita (22%), caliza-lutita (12%), travertino (3%), caliza (1.5%), conglomerado (0.8%), arenisca-conglomerado (0.8%) Suelo: Aluvial (6%), lacustre (1%) y litoral (0.5%)	Mina, Banco de Material

	Suelo dominante
Edafología	Phaeozem (42.0%), Vertisol (36.5%), Chernozem (5.6%), Leptosol (4.9%), No aplicable (3.2%), Cambisol (2.9%), Kastañozem (2.0%), Solonchak (1.4%), Luvisol (0.5%), Regosol (0.5%), Arenosol (0.4%) y Fluvisol (0.1%),

	Región hidrológica	Cuenca	Subcuenca	Corrientes de agua	Cuerpos de agua
Hidrografía	San Fernando-Soto Marina (100%)	L. de San Andrés-L. Morales (100%)	R. Carrizal (33%), L. de San Andrés (30%), R. Barberena (20%), R. Tigre o Cachimbas (10%) y A. Calabozo (7%)	Perenne: R. Las Lajas, R. Carrizal, R. El Sauz, R. Pimientilla, R. La Matanza, R. Los Caballos, R. San Vicente, R. Los Mochos, R. La Cabecera, R. El Sabino, R. Barberena, R. Raya del Espartal, R. El Nacimiento, R. San Pedro, R. El Mentidero y R. El Tigre Intermitentes: A. Hondo, A. Pedregoso, R. Carricitos, R. Dos de Abril, R. El Agua, R. El Aguacate, R. El Borrego, R. El Caballo, R. El Guayabo, R. El Nogal, R. El Olivo, R. El Payaso, R. El Sauz, R. La Calabaza, R. La Minita, R. La Misión, R. La Palma, R. La Paula, R. La Raya Prieta, R. La Retama, R. Las Alazanas, R. Las Guajolotas, R. Las Palmas, R. Las Pititas, R. Las Yucas, R. Paso de Carreras, R. Raya la Bolsa, R. San Gabriel, R. San Guillermo, R.	P. Larga, B. Laguna los Españoles, P. Las Julianas, P. El Norte, P. Pichichiles, P. San Andrés, P. La Coma, P. Republica Española, P. de Carmenes, P. El Cuchillo, P. Brasil y L. de Jarcias

				Tacho y R. Tinajas.	
--	--	--	--	---------------------	--

Uso del suelo y vegetación	Uso del suelo	Vegetación
	Agricultura (45%) y zona urbana (0.2%)	Selva (29%), bosque (5%), mezquital (1%) y manglar (1%)

Uso potencial de la tierra	Agrícola	Pecuario
	<p>Para la agricultura mecanizada continua (60%)</p> <p>Para la agricultura con tracción animal continua (2%)</p> <p>Para la agricultura con tracción animal estacional (6%)</p> <p>No apta para la agricultura (32%)</p>	<p>Para el establecimiento de praderas cultivadas con maquinaria agrícola (60%)</p> <p>Para el aprovechamiento de la vegetación de pastizal (2%)</p> <p>Para el aprovechamiento de la vegetación natural diferente del pastizal (6%)</p> <p>Para el aprovechamiento de la vegetación natural únicamente por el ganado caprino (17%)</p> <p>No aptas para uso pecuario (15%)</p>

Zona urbana	Las zonas urbanas están creciendo sobre rocas sedimentarias e ígneas extrusivas del Cuaternario, en mesetas; sobre áreas donde originalmente había suelos denominados Chernozem, Leptosol y Phaeozem; tienen clima semicálido subhúmedo con lluvias en verano, de menor humedad, y están creciendo sobre terrenos previamente ocupados por agricultura y selvas.
-------------	--

Zonas arqueológicas y monumentos históricos	<p>Monumentos erigidos a Benito Juárez y a Miguel Hidalgo y Costilla, ambos ubicados en la plaza principal de la Villa.</p> <p>Monumentos Arqueológicos</p> <p>En la laguna del Sapo (ejido Guadalupe Victoria), hay restos de numerosos cués o montículos. En el ejido Tres Piedras se encuentra otra zona arqueológica. Por esa misma región, en Magueyes y ejido El Olivo, hay vestigios de un antiguo pueblo huasteco. Al sureste de Villa Aldama, cerca de Morón, en un lugar llamado la Ceiba existe un grupo de montículos donde se han encontrado monolitos.</p>
---	--

Fuente: www.inafed.gob.mx/wb2/ELOCAL/ELOC_Enciclopedia

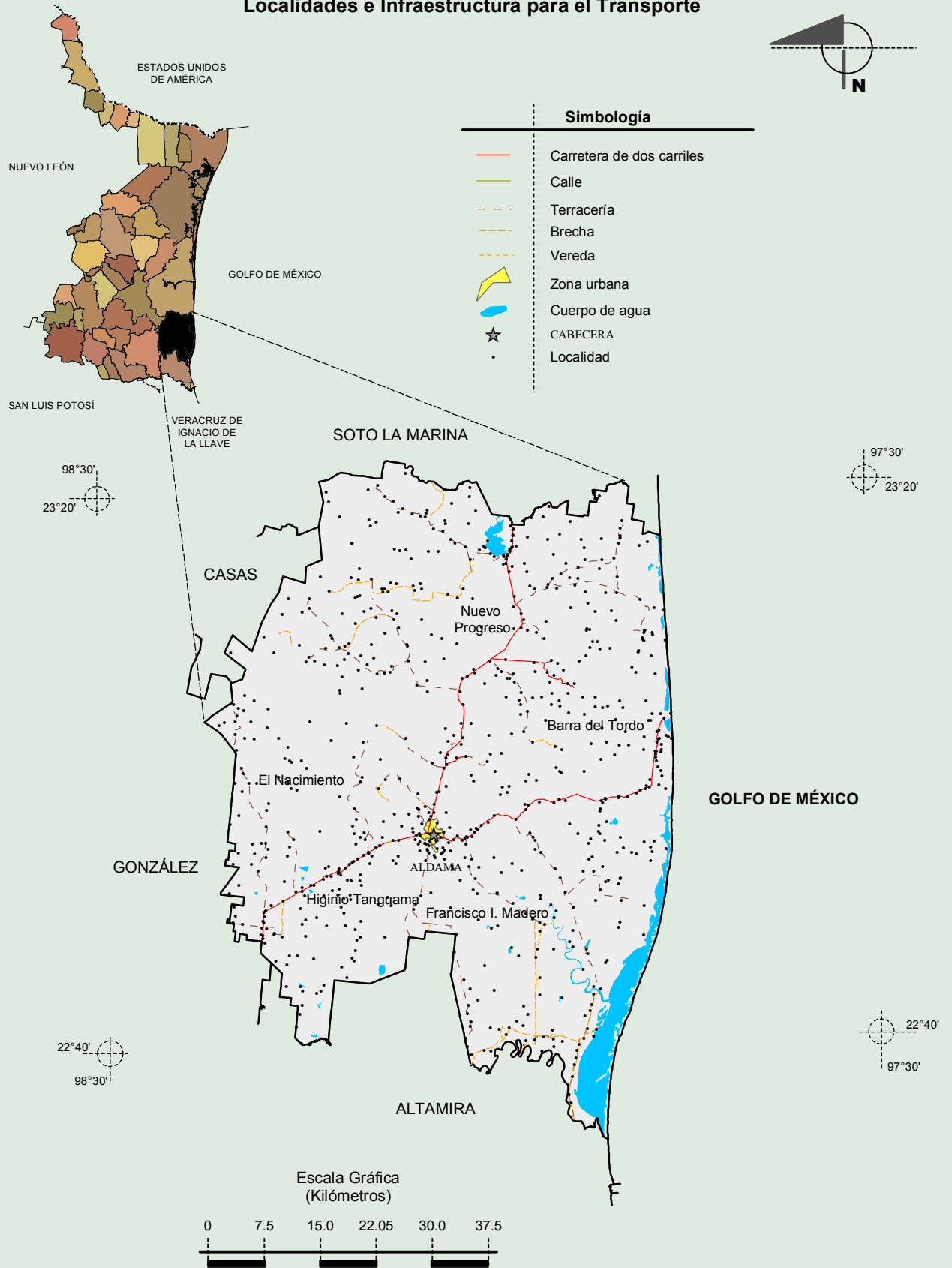
Hablantes de lengua indígena	Dialecto	Número de personas
	Huasteco, Náhuatl, Otomí	182

Fuente: INEGI. Nuevo León. II Censo de Población y Vivienda, 2005. Tabulados básicos

	Artesanías	Gastronomía	Música
Cultura popular	En la cabecera municipal se encuentra un taller de talabartería, donde se manufacturan distintos artículos de piel, como son: chaparreras, sillas de montar, cuartas, fundas para navajas y machetes, reatas de lazar de cerda de cuero; por otra parte, también se hacen coronas florales, sillas, piñatas, disecamiento de animales y pulimento de cuernos de res, borrego y venado.	Por ser una región eminentemente ganadera, en cuanto a gastronomía, lo típico en Aldama es la deliciosa barbacoa, la cecina y el panzaje de res, así como las panelas y el queso en sus distintas variedades.	En el municipio se acostumbra en reuniones y fiestas la música de acordeón, guitarra y melodías huastecas

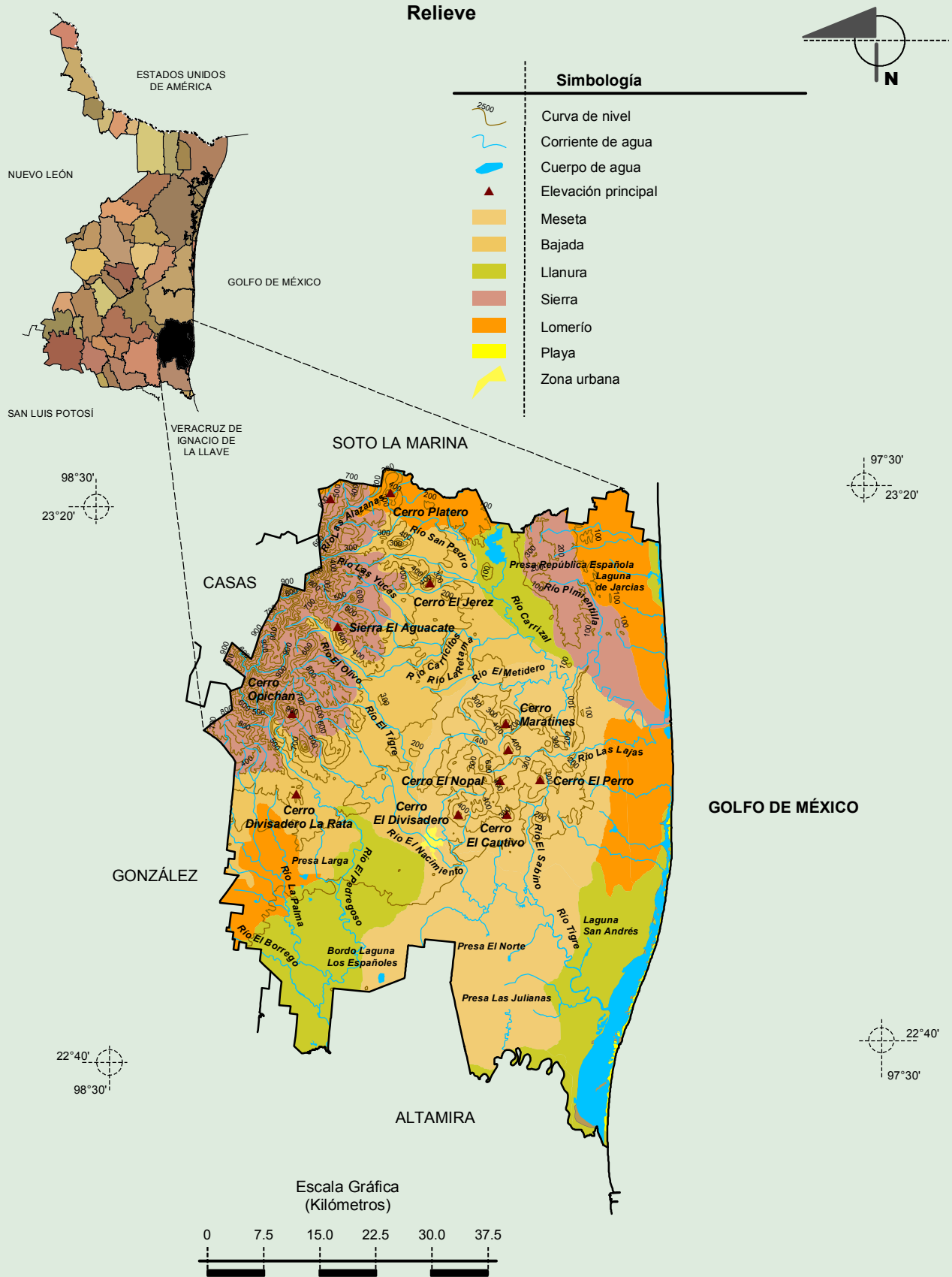
Fuente: www.inafed.gob.mx/wb2/ELOCAL/ELOC_Enciclopedia

Localidades e Infraestructura para el Transporte



Fuente: INEGI. Marco Geoestadístico 2010, Versión 4.3
 INEGI. Información Topográfica Digital Escala 1:250 000 serie III.

Compendio de información geográfica municipal de los Estados Unidos Mexicanos
Aldama, Tamaulipas



Fuente: INEGI. *Marco Geoestadístico Municipal 2005, versión 3.1.*

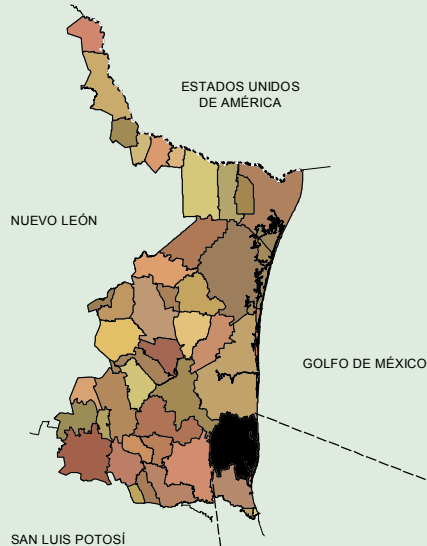
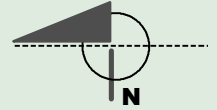
INEGI. Continuo Nacional del Conjunto de Datos Geográficos de la Carta Fisiográfica 1:1 000 000, serie I.

INEGI. Información Topográfica Digital Escala 1:250 000 serie II.

INEGI-CONAGUA. 2007. Mapa de la Red Hidrográfica Digital de México escala 1:250 000. México.

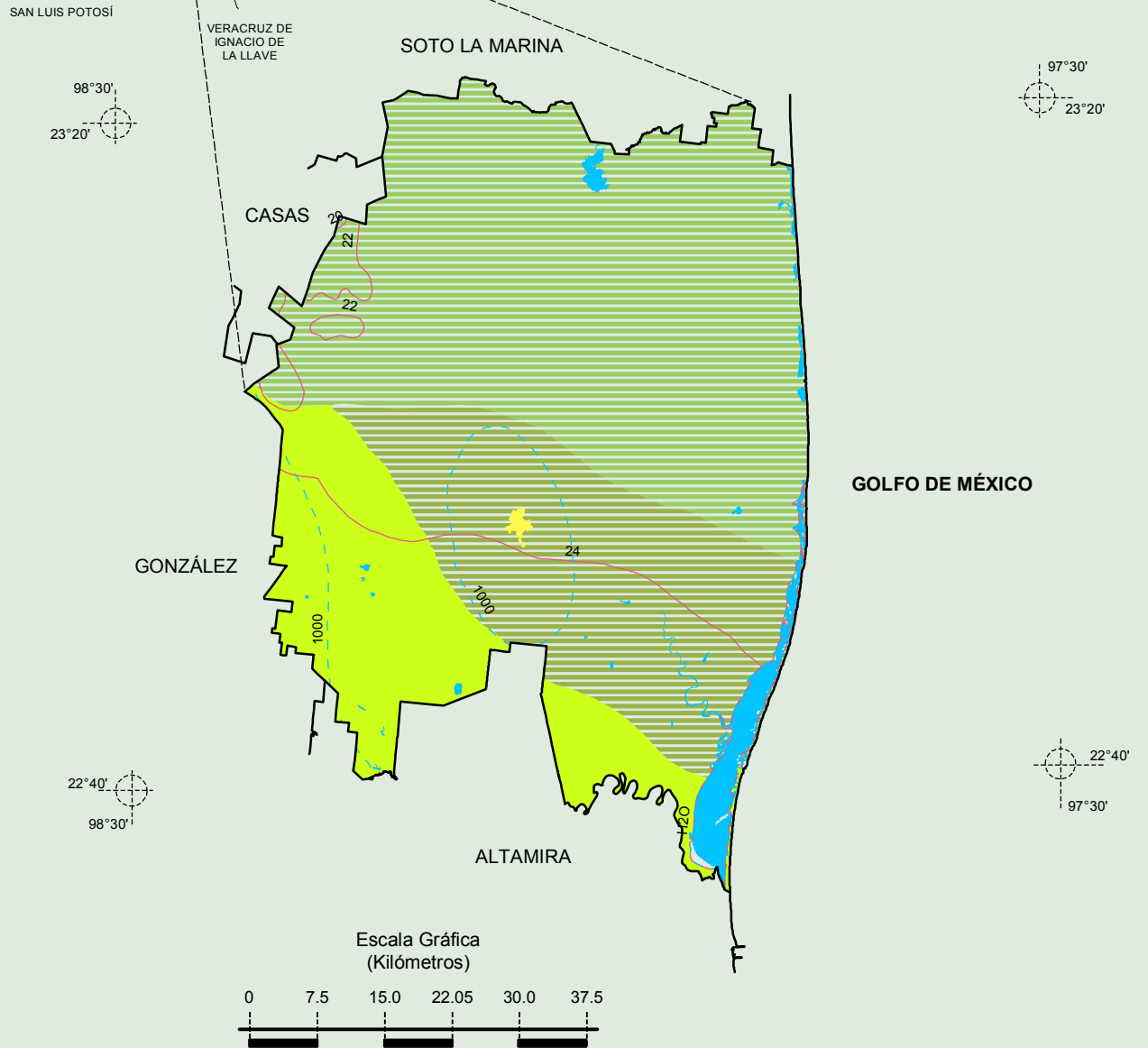
Compendio de información geográfica municipal de los Estados Unidos Mexicanos
Aldama, Tamaulipas

Climas

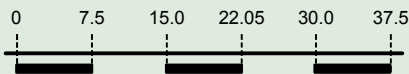


Simbología

- Isoyeta en mm
- Isotherma en °C
- Semicálido subhúmedo con lluvias en verano, de humedad media
- Semicálido subhúmedo con lluvias en verano, de menor humedad
- Cálido subhúmedo con lluvias en verano, de menor humedad
- Zona urbana
- Cuerpo de agua

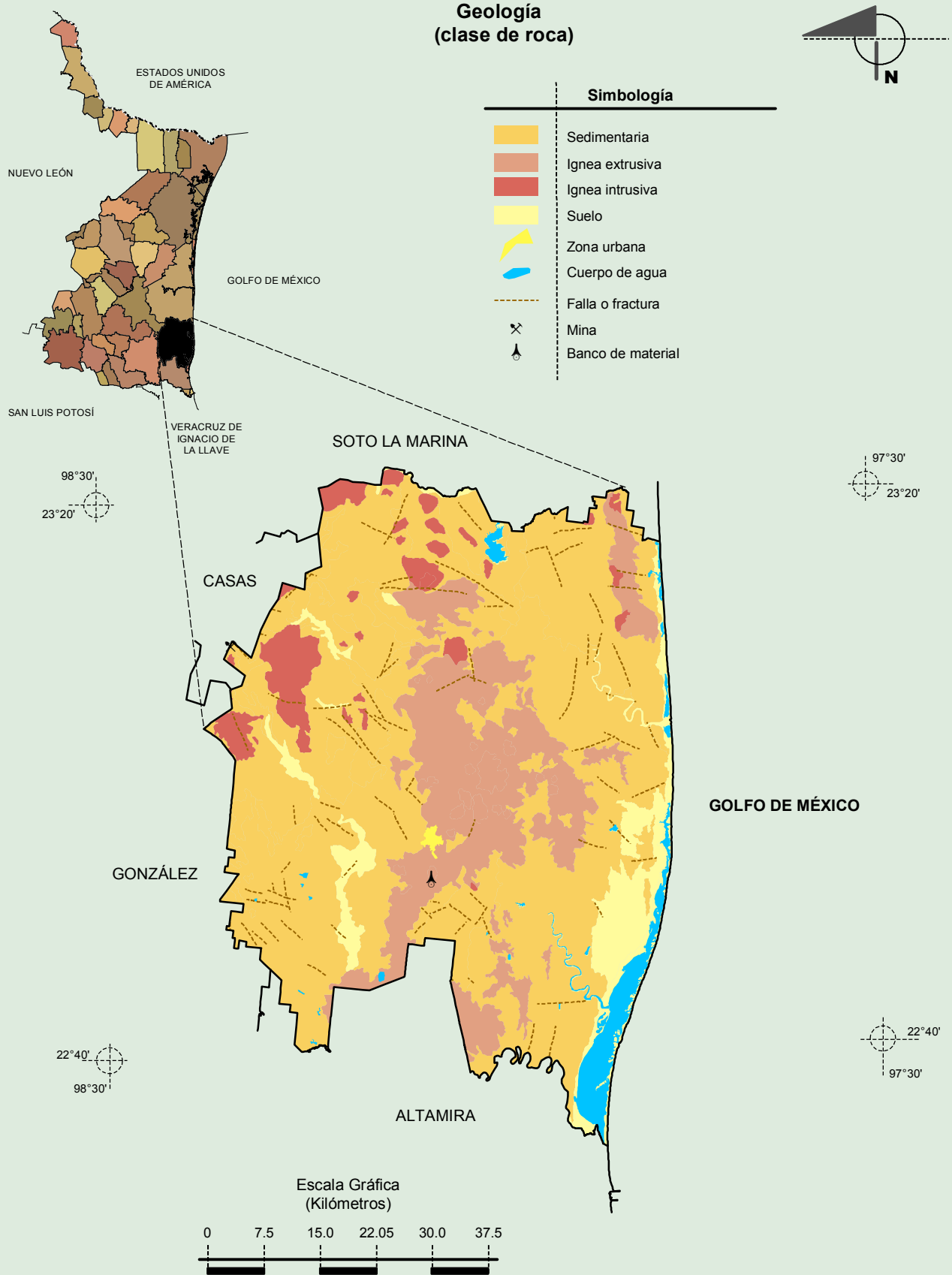


Escala Gráfica
(Kilómetros)



Fuente: INEGI. *Marco Geoestadístico 2010, Versión 4.3*
 INEGI. Continuo Nacional del Conjunto de Datos Geográficos de las Cartas de Climas, Precipitación Total Anual y Temperatura Media Anual 1:1 000 000.

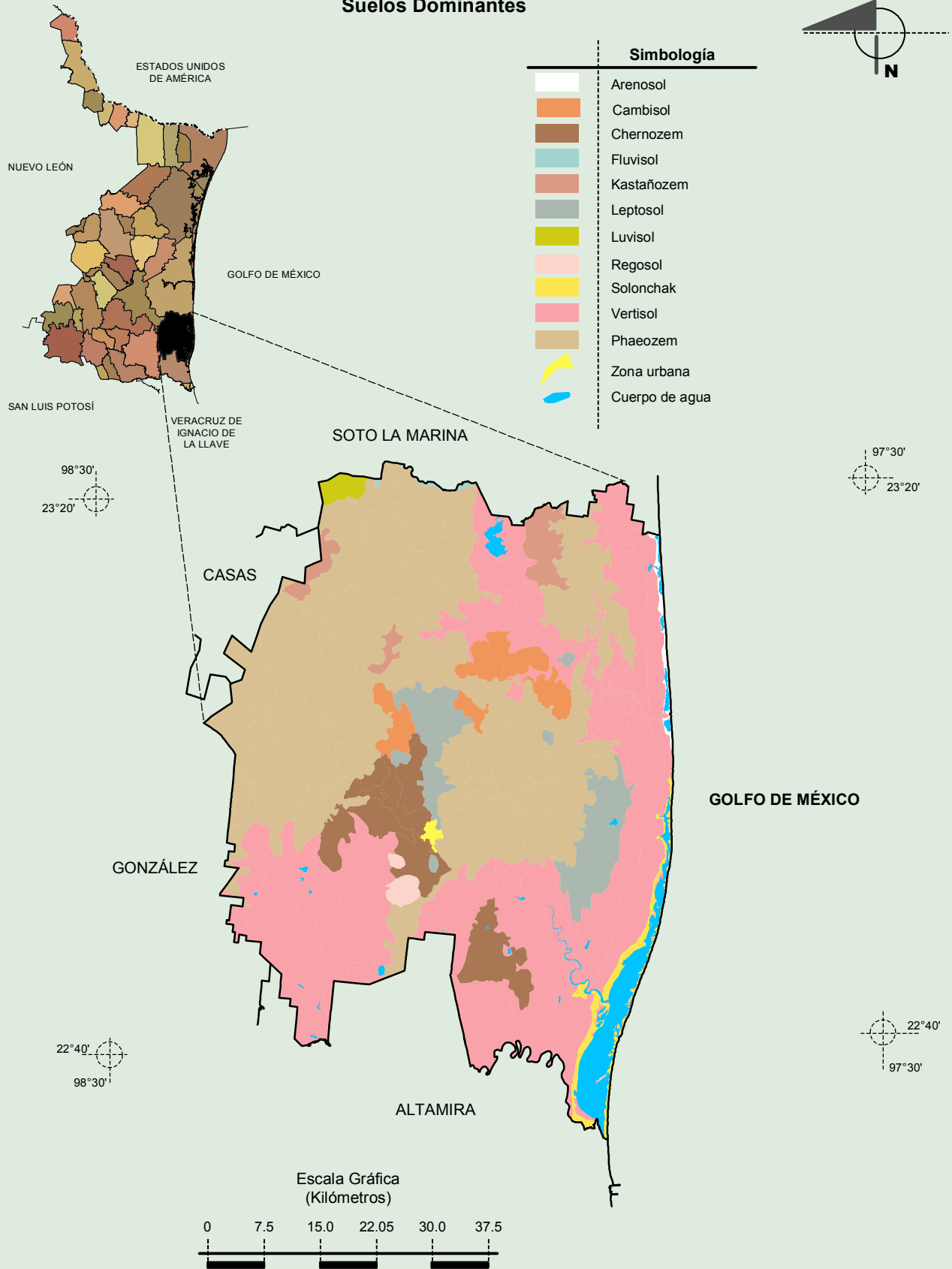
**Compendio de información geográfica municipal de los Estados Unidos Mexicanos
Aldama, Tamaulipas**



Fuente: INEGI. *Marco Geoestadístico 2010, Versión 4.3*
 INEGI. Continuo Nacional del Conjunto de Datos Geográficos de la Carta Geológica 1:250 000, serie I.
 INEGI. Información Topográfica Digital Escala 1:250 000 serie II.

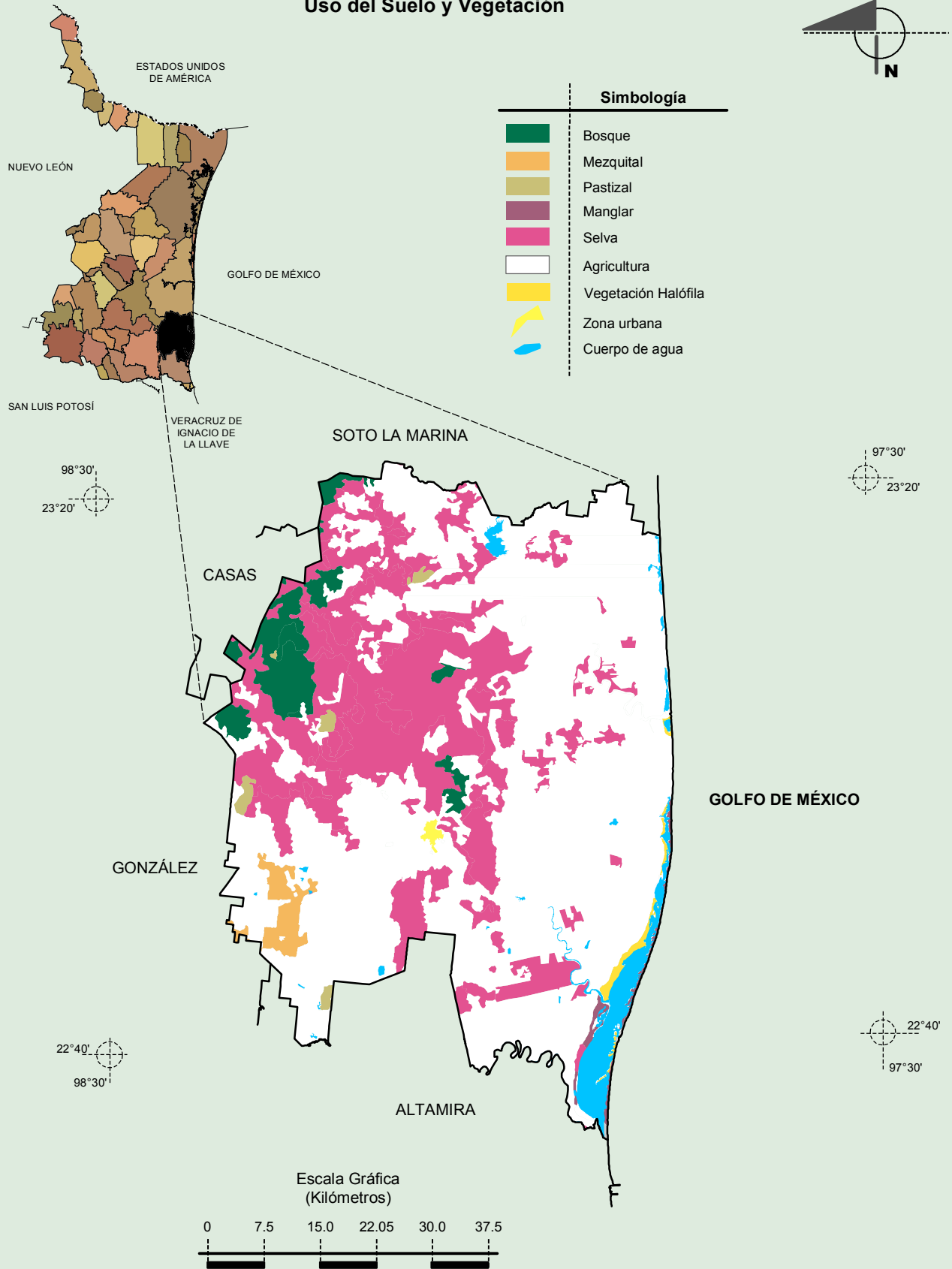
Compendio de información geográfica municipal de los Estados Unidos Mexicanos
Aldama, Tamaulipas

Suelos Dominantes



Fuente: INEGI. *Marco Geoestadístico 2010, Versión 4.3*
 INEGI. Conjunto de Datos Vectorial Edafológico, Escala 1:250 000, Serie II (Continuo Nacional).
 INEGI. Información Topográfica Digital Escala 1:250 000 serie II.

Uso del Suelo y Vegetación



Fuente: INEGI. *Marco Geoestadístico 2010, Versión 4.3*
 INEGI. Conjunto de Datos Vectoriales de Uso del Suelo y Vegetación Serie III Escala 1:250 000.
 INEGI. Información Topográfica Digital Escala 1:250 000 serie II.