



Compendio de información geográfica municipal 2010

Altamira

Tamaulipas



INSTITUTO NACIONAL
DE ESTADÍSTICA Y GEOGRAFÍA

**Compendio de información geográfica municipal de los
Estados Unidos Mexicanos
Altamira, Tamaulipas
clave geoestadística 28003**

Ubicación geográfica	Coordenadas y altitud	Colindancias	Otros datos
	Entre los paralelos 22° 20' y 22° 49' de latitud norte; los meridianos 98° 21' y 97° 50' de longitud oeste; altitud entre 50 y 300 m.	Colinda al norte con el municipio de Aldama; al este con el Golfo de México; al sur con los municipios de Ciudad Madero, Tampico y el estado de Veracruz de Ignacio de la Llave; al oeste con el municipio de González.	Ocupa el 2.1% de la superficie del estado Cuenta con 545 localidades y una población total de 212 001 habitantes http://mapserver.inegi.gob.mx/mgn2k/ ; 25 de abril de 2011.

Fisiografía	Provincia	Subprovincia	Sistemas de topoformas
	Llanura Costera del Golfo Norte (97%) y Cuerpo de Agua (3%)	Llanuras y Lomeríos (92%), Llanura Costera Tamaulipeca (5%) y Cuerpo de Agua (3%)	Llanura Aluvial con Piso Rocoso o Cementado (29%), Llanura Aluvial Inundable (20%), Llanura Aluvial (21.9%), Meseta con Malpais (10%), Lomerío Típico (8%), Llanura Costera (5%), Cuerpo de Agua (3%), Bajada Típica (2%), Sierra Alta (1%) y Lomerío Típico (0.1%)

Clima	Rango de temperatura	Rango de precipitación	Clima
	22 - 26°C	900 – 1 100 mm	Cálido subhúmedo con lluvias en verano, de menor humedad (90%), Cálido subhúmedo con lluvias en verano, de humedad media (9.5%) y Semicálido subhúmedo con lluvias en verano, de menor humedad (0.5%)

Geología	Periodo	Roca	Sitios de interés
-----------------	---------	------	-------------------

	Paleógeno (49.5%), Cretácico (16%), Cuaternario (13%), No aplicable (12%), Neógeno (9%) y Terciario (0.5%)	Ígnea extrusiva: Basalto (9%) Ígnea intrusiva: Gabro (0.5%) Sedimentaria: Lutita (33%) y lutita-arenisca (32%) Suelo: Lacustre (12%), Aluvial (0.5%), eólico (0.4%) y litoral (0.1%) No aplicable (12.5%)	Mina, Campo Petrolero
--	--	---	-----------------------

Edafología	Suelo dominante
	Vertisol (62.6%), Gleysol (12.7%), Chernozem (6.3%), No aplicable (5.1%), Regosol (5.0%), Solonetz (4.9%), Phaeozem (1.4%), Solonchak (1.0%), Leptosol (0.7%) y Arenosol (0.3%)

	Región hidrológica	Cuenca	Subcuenca	Corrientes de agua	Cuerpos de agua
Hidrografía	San Fernando-Soto la Marina (59%) y Pánuco (41%)	L. San Andrés-L. Morales (59%) y R. Tamesí (41%)	L. de San Andrés (47%), R. Tamesí (35%), R. Tigre o Cachimbas (9%) y R. Barberena (9%)	Perenne: R. Barberena, R. Estero El Caiman, R. Estero La Tuna, R. Raya del Espartal, R. Raya Salada, R. Tamesí y A. Estero La Tapa Intermitentes: A. Estero Cebadilla, R. El Camote, R. Raya de Vista Alegre, R. Raya El Caiman y R. Raya La Bolsa	L. Champayán, L. Santa Elisa, L. San Andrés, L. Las Marismas, L. El Jos, L. El Gringo, L. La Escondida, L. El Conejo, L. San Jaurey, L. La Toquilla, L. La Alameda y L. El Corozo

Uso del suelo y vegetación	Uso del suelo	Vegetación
	Agricultura (70%), cuerpo de agua (11.9%) y zona urbana (4%)	Selva (9%), tular (5%) y pastizal (0.1%)

Uso potencial de la tierra	Agrícola	Pecuario
	Para la agricultura mecanizada continua (49%) Para la agricultura con tracción animal continua (1%) No apta para la agricultura (50%)	Para el establecimiento de praderas cultivadas con maquinaria agrícola (49%) Para el aprovechamiento de la vegetación natural diferente del pastizal (1%)

		No aptas para uso pecuario (50%)
--	--	----------------------------------

Zona urbana	Las zonas urbanas están creciendo sobre suelos y rocas sedimentarias del Cuaternario, en llanuras; sobre áreas donde originalmente había suelos denominados Vertisol, Solonetz y Chernozem; tienen clima cálido subhúmedo con lluvias en verano, de menor humedad y están creciendo sobre terrenos previamente ocupados por agricultura y selva.
--------------------	--

Zonas arqueológicas y monumentos históricos	<p>Monumento Arquitectónicos</p> <p>Templo de Santiago Apóstol, construido a mediados del siglo XVIII.</p> <p>Monumentos Históricos</p> <p>En la plaza de armas se localiza el hemiciclo en el cual se encuentran los bustos de Francisco I. Madero, Benito Juárez y Venustiano Carranza. En la esquina noroeste del mismo está el busto de José María Morelos y Pavón. En la plaza José de Escandón y Helguera, busto de este personaje, fundador de la antigua villa. En el patio de honor de la Escuela Secundaria Federal Núm. 1 se localiza un busto de Benito Juárez; anteriormente estaba ubicado en la plaza de armas, pero con motivo de la primera remodelación de la misma, fue retirado. El busto de José María Pino Suárez, en la Congregación de Santa Inés.</p>
--	--

Fuente: www.inafed.gob.mx/wb2/ELOCAL/ELOC_Enciclopedia

Hablantes de lengua indígena	Dialecto	Número de personas
	Náhuatl, Huasteco, Totonaca, Lenguas Zapotecas	2 165

Fuente: INEGI. Nuevo León. II Censo de Población y Vivienda, 2005. Tabulados básicos

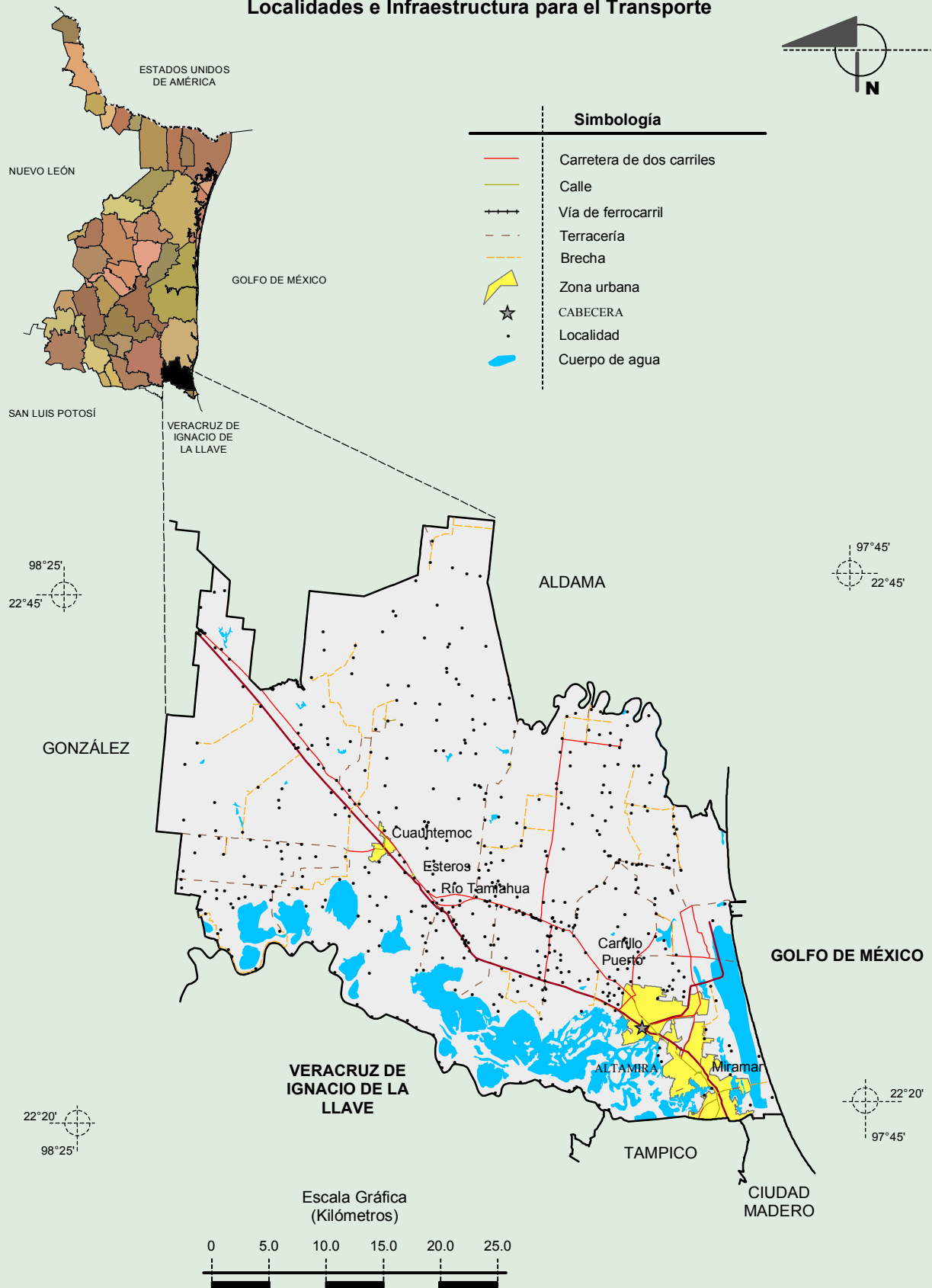
Cultura popular	Artesanías	Gastronomía	Música
	No disponible	<p>Alimentos</p> <p>Carne seca, la que adquiere un sabor muy especial al prepararse con sal en grano, tostada en comal y molida en metate, colocándose en una batea de madera a "sal muerta" y después se seca al sol.</p> <p>Dulces</p> <p>Muéganos, preparados a base de pan francés y posteriormente con harina de trigo, rociado con miel hecha con azúcar coloreada; así mismo dulces de calabaza y de leche, masafinas.</p>	No disponible

Fuente: www.inafed.gob.mx/wb2/ELOCAL/ELOC_Enciclopedia

Compendio de información geográfica municipal de los Estados Unidos Mexicanos

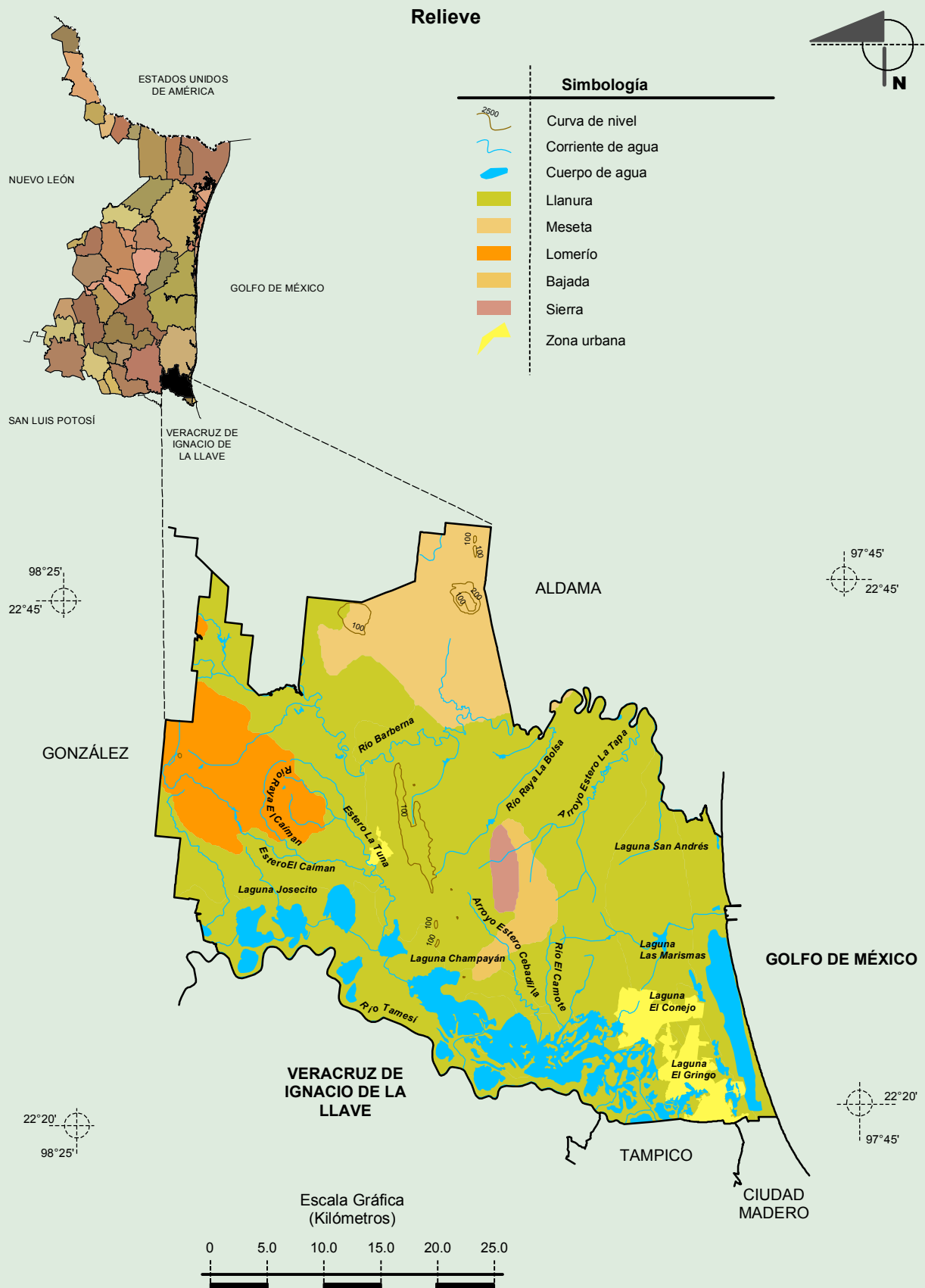
Altamira, Tamaulipas

Localidades e Infraestructura para el Transporte



Fuente: INEGI. Marco Geoestadístico 2010, Versión 4.3
INEGI. Información Topográfica Digital Escala 1:250 000 serie III.

Compendio de información geográfica municipal de los Estados Unidos Mexicanos
Altamira, Tamaulipas



Fuente: INEGI. Marco Geoestadístico 2010, Versión 4.3

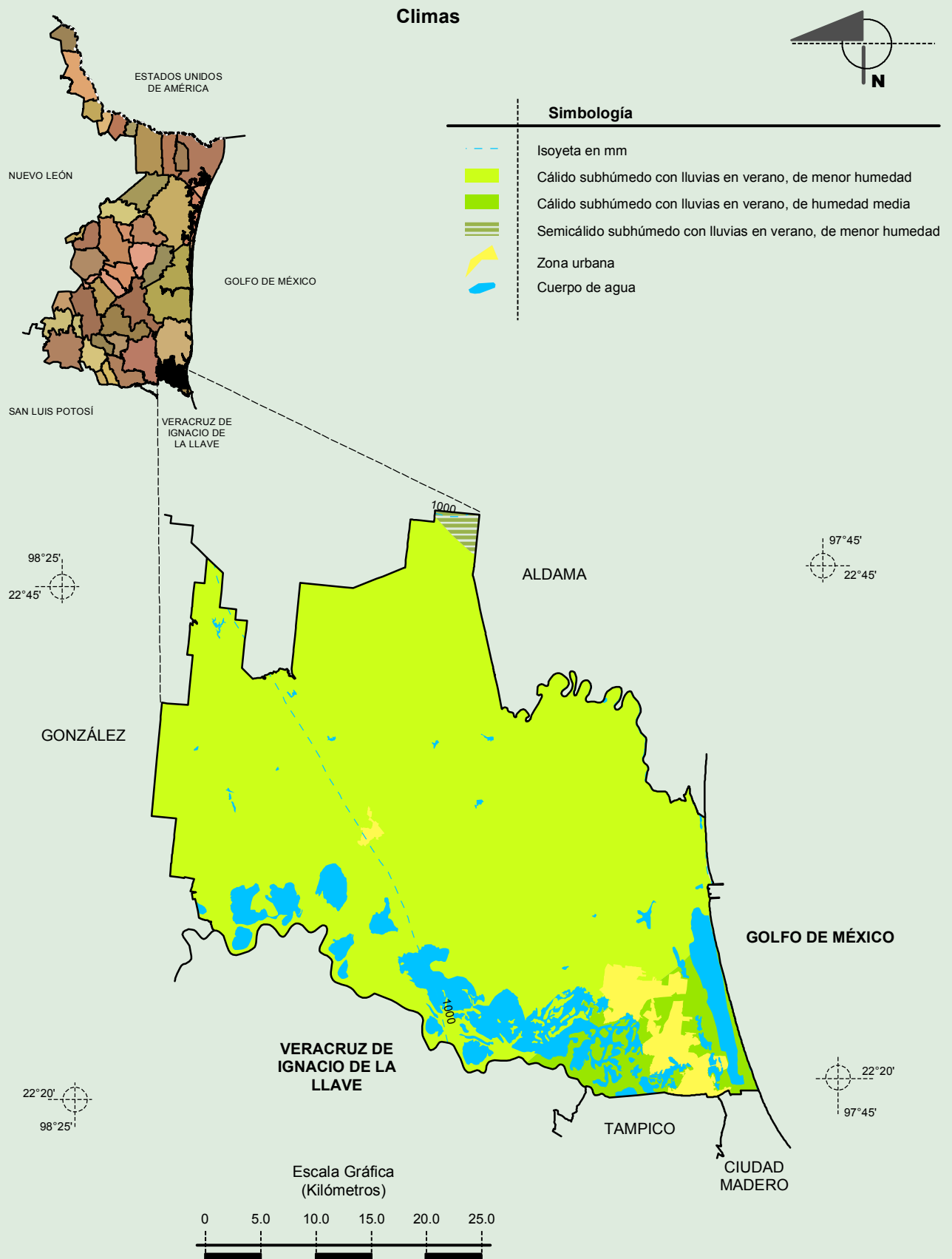
INEGI. Continuo Nacional del Conjunto de Datos Geográficos de la Carta Fisiográfica 1:1 000 000, serie I.

INEGI. Información Topográfica Digital Escala 1:250 000 serie II.

INEGI-CONAGUA. 2007. Mapa de la Red Hidrográfica Digital de México escala 1:250 000. México.

Compendio de información geográfica municipal de los Estados Unidos Mexicanos

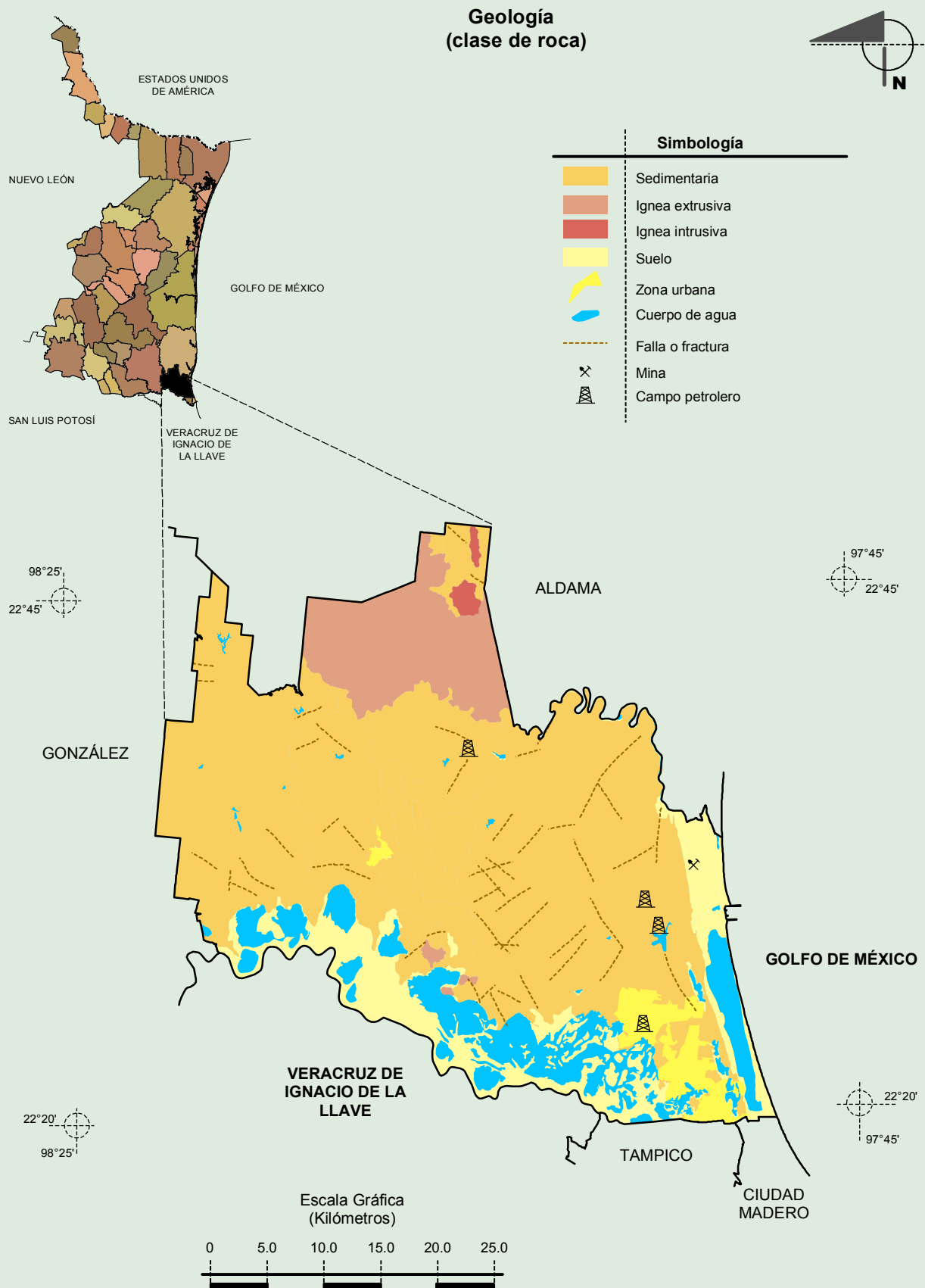
Altamira, Tamaulipas



Fuente: INEGI. Marco Geoestadístico 2010, Versión 4.3

INEGI. Continuo Nacional del Conjunto de Datos Geográficos de las Cartas de Climas, Precipitación Total Anual y Temperatura Media Anual 1:1 000 000.

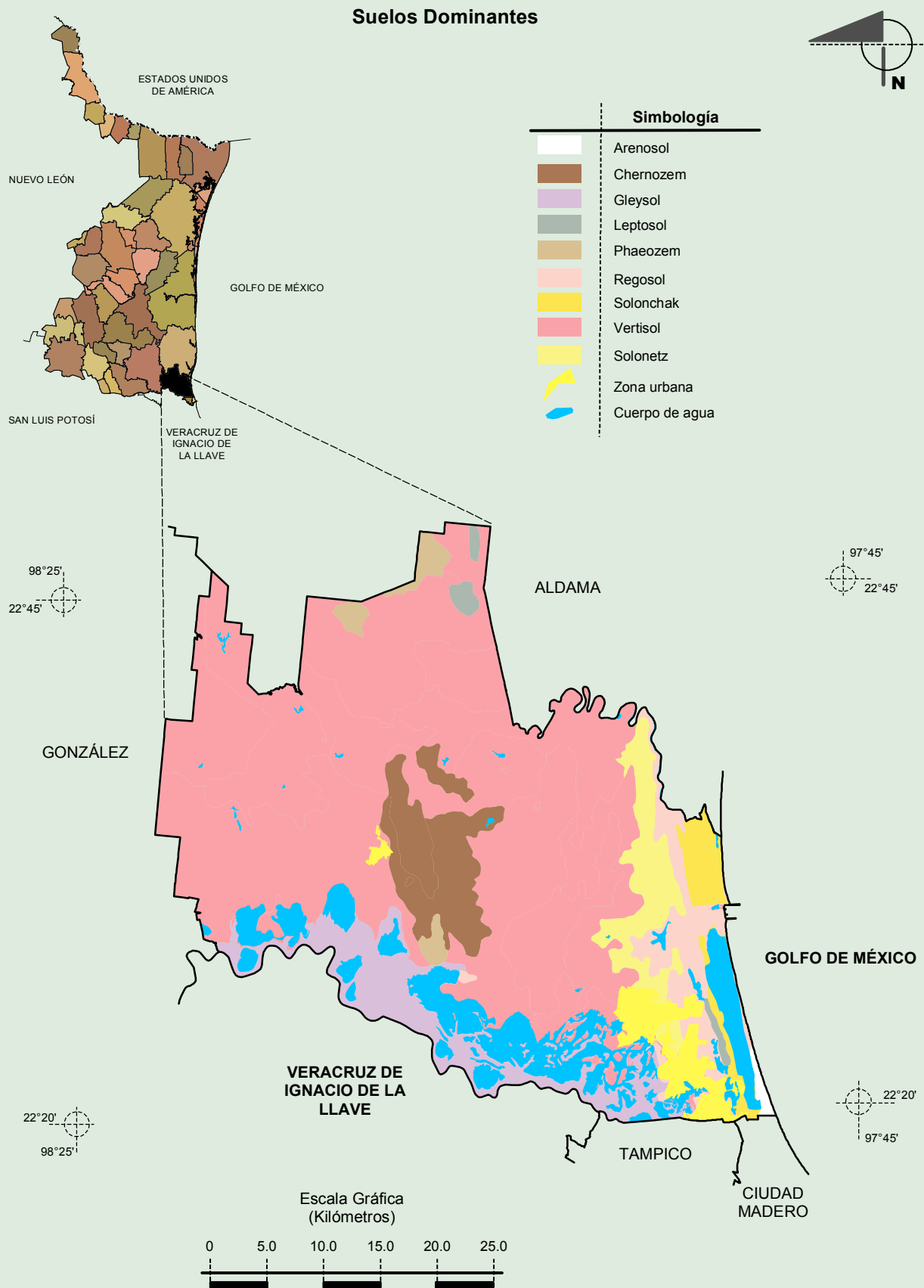
Compendio de información geográfica municipal de los Estados Unidos Mexicanos
Altamira, Tamaulipas



Fuente: INEGI. *Marco Geoestadístico 2010, Versión 4.3*
 INEGI. Continuo Nacional del Conjunto de Datos Geográficos de la Carta Geológica 1:250 000, serie I.
 INEGI. Información Topográfica Digital Escala 1:250 000 serie II.

Compendio de información geográfica municipal de los Estados Unidos Mexicanos

Altamira, Tamaulipas

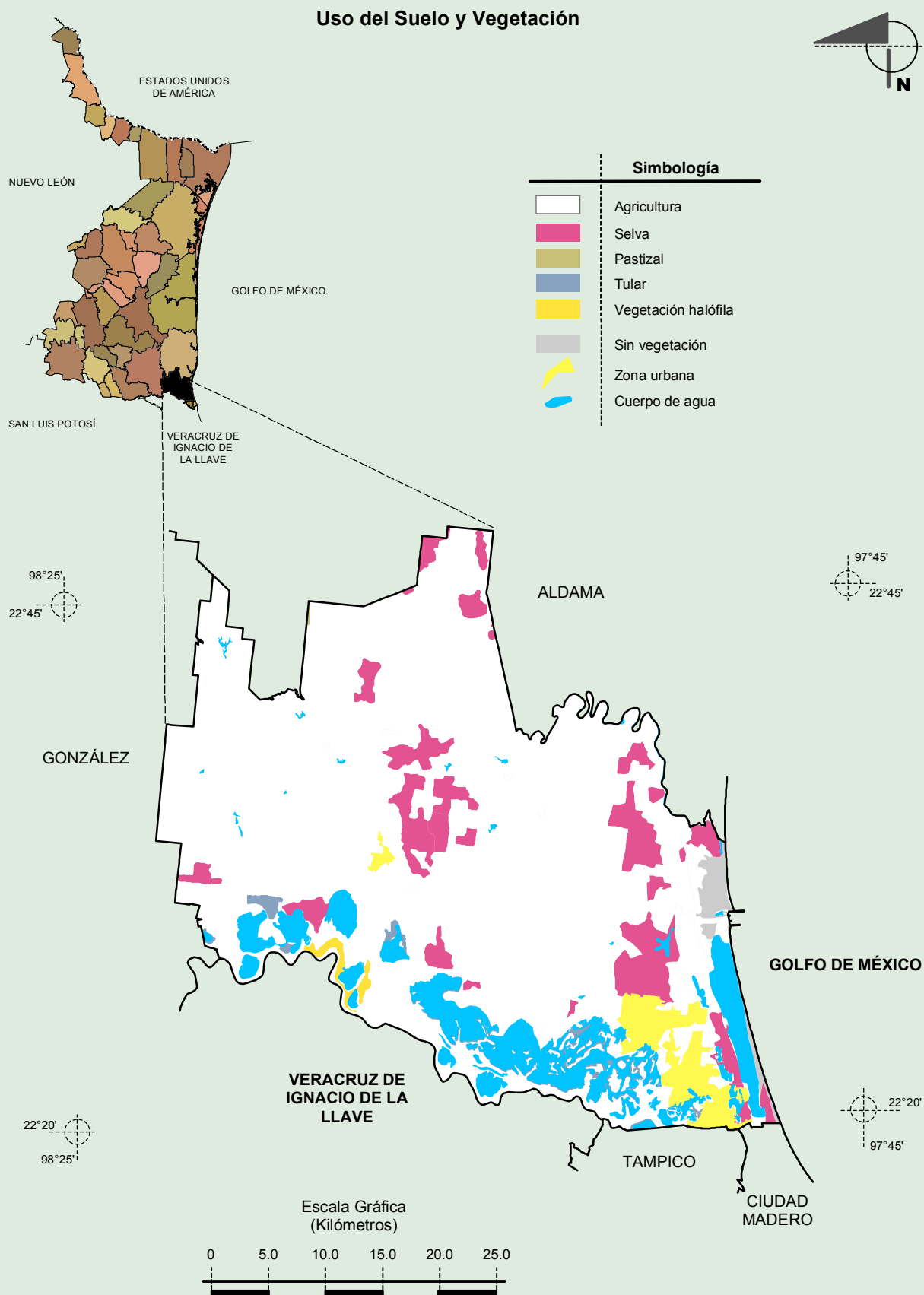


Fuente: INEGI. Marco Geoestadístico 2010, Versión 4.3

INEGI. Conjunto de Datos Vectorial Edafológico, Escala 1:250 000, Serie II (Continuo Nacional).

INEGI. Información Topográfica Digital Escala 1:250 000 serie II.

Compendio de información geográfica municipal de los Estados Unidos Mexicanos
Altamira, Tamaulipas



Fuente: INEGI. *Marco Geoestadístico 2010, Versión 4.3*

INEGI. Conjunto de Datos Vectoriales de Uso del Suelo y Vegetación Serie III Escala 1:250 000.

INEGI. Información Topográfica Digital Escala 1:250 000 serie II.