

Instituto Nacional de Estadística y Geografía



Compendio de información geográfica municipal 2010

Antiguo Morelos

Tamaulipas



INSTITUTO NACIONAL
DE ESTADÍSTICA Y GEOGRAFÍA

**Compendio de información geográfica municipal de los
Estados Unidos Mexicanos
Antiguo Morelos, Tamaulipas
clave geoestadística 28004**

Ubicación geográfica	Coordenadas y altitud	Colindancias	Otros datos
	Entre los paralelos 22° 23' y 22° 47' de latitud norte; los meridianos 99° 13' y 98° 55' de longitud oeste; altitud entre 50 y 500 m.	Colinda al norte con los municipios de Ocampo y El Mante; al este con el municipio de El Mante; al sur con el estado de San Luis Potosí; al oeste con los municipios de Nuevo Morelos y Ocampo.	Ocupa el 0.7% de la superficie del estado Cuenta con 172 localidades y una población total de 9 003 habitantes http://mapserver.inegi.gob.mx/mgn2k/ ; 25 de abril de 2011.

Fisiografía	Provincia	Subprovincia	Sistemas de topoformas
	Sierra Madre Oriental (99.9%) y Llanura Costera del Golfo Norte (0.1%)	Gran Sierra Plegada (99.9%) y Llanuras y Lomeríos (0.1%)	Bajada con Lomerío (58.9%), Sierra Plegada con Mesetas (35%), Sierra Compleja (6%) y Llanura aluvial (0.1%)

Clima	Rango de temperatura	Rango de precipitación	Clima
	22 - 26°C	1 100 – 1 300 mm	Semicálido subhúmedo con lluvias en verano, de humedad media (75%) y Cálido subhúmedo con lluvias en verano, de humedad media (25%)

Geología	Periodo	Roca	Sitios de interés
	Cretácico (85%) y Cuaternario (15%)	Sedimentaria: Lutita (42%), caliza (22%) y caliza-lutita (22%) Suelo: Aluvial (14%)	Banco de Material

Edafología	Suelo dominante
	Chernozem (47.8%), Leptosol (39.0%), Vertisol (10.8%), Regosol (1.4%), Luvisol (0.9%) y Phaeozem (0.1%)

	Región hidrológica	Cuenca	Subcuenca	Corrientes de agua	Cuerpos de agua
Hidrografía	Panúco (100%)	R. Tamesí (88%) y R. Tamuín (12%)	R. Tamesí (65%), R. Comandante (23%), R. Mesillas (6%) y R. Puerco (6%)	Perenne: R. Tantoán, R. Tampemole y R. El Lagarto Intermitentes: A. Grande y A. de las Campesinas	P. Bernardo Gutiérrez de Lara (El Oyul)

Uso del suelo y vegetación	Uso del suelo	Vegetación
	Agricultura (52%) y zona urbana (0.4%)	Selva (47.5%) y tular (0.1%)

Uso potencial de la tierra	Agrícola	Pecuario
	Para la agricultura mecanizada continua (12%) Para la agricultura con tracción manual estacional (11%) No apta para la agricultura (77%)	Para el establecimiento de praderas cultivadas con maquinaria agrícola (12%) Para el aprovechamiento de la vegetación natural diferente del pastizal (37%) Para el aprovechamiento de la vegetación natural únicamente por el ganado caprino (47%) No aptas para uso pecuario (4%)

Zona urbana	La zona urbana está creciendo sobre suelos y rocas sedimentarias del Cuaternario, en bajadas; sobre áreas donde originalmente había suelo denominado Chernozem y Luvisol; tiene clima semicálido subhúmedo con lluvias en verano, de humedad media, y está creciendo sobre terrenos previamente ocupados por agricultura.
--------------------	---

Zonas arqueológicas y monumentos históricos	Monumentos Arquitectónicos Se encuentra el Templo de San José, que data del siglo XIX, ubicado al costado Oeste de la Plaza principal, siendo principalmente de tipo arquitectónico.
--	---

Fuente: www.inafed.gob.mx/wb2/ELOCAL/ELOC_Enciclopedia

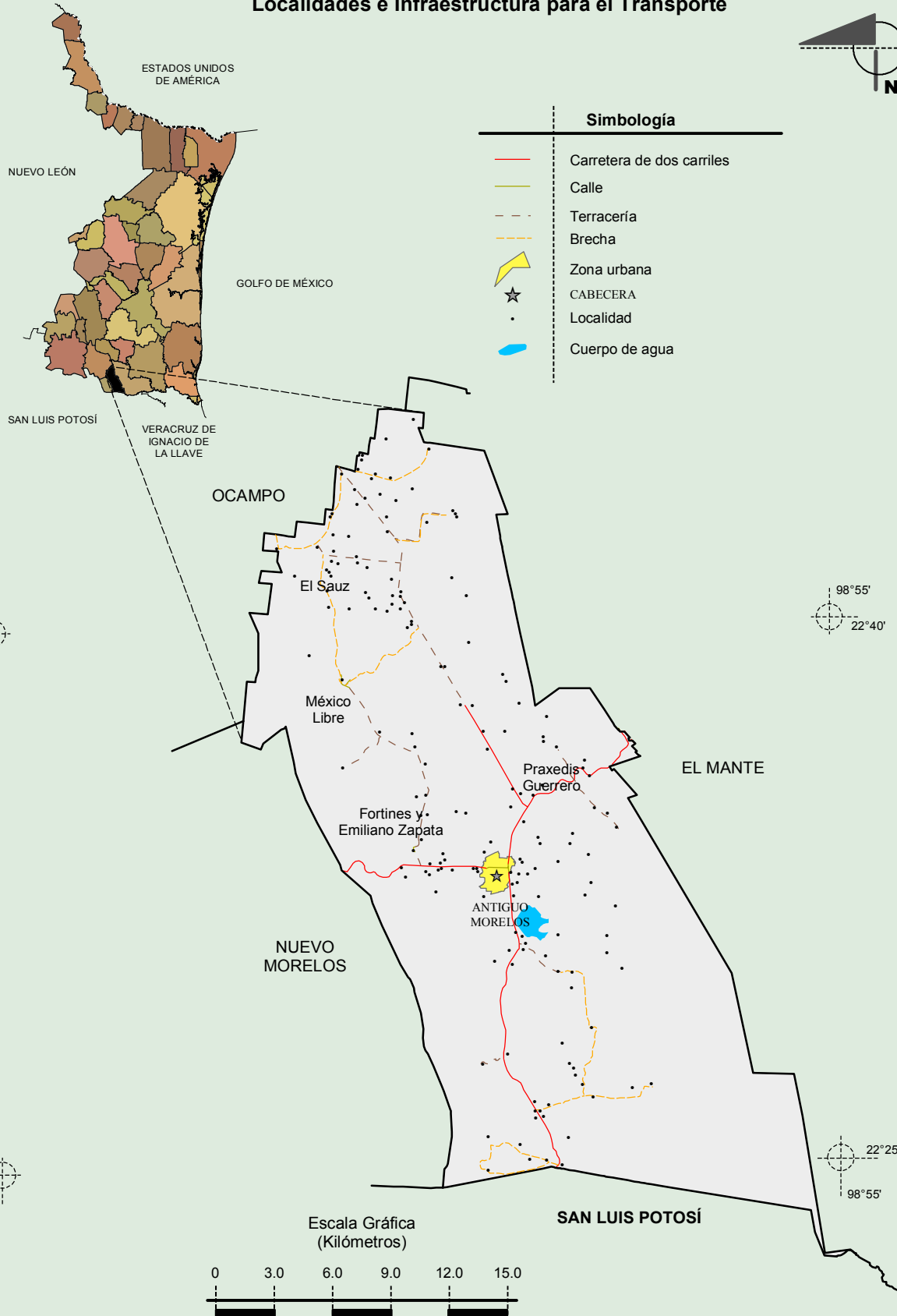
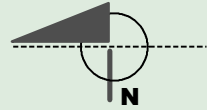
Hablantes de lengua indígena	Dialecto	Número de personas
	Huasteco, Náhuatl	22

Fuente: INEGI. Nuevo León. II Censo de Población y Vivienda, 2005. Tabulados básicos

Cultura popular	Artesanías	Gastronomía	Música
	No disponible	La gastronomía del municipio, por ser una región ganadera y de la costa norte del país, es a base de carnes como la machaca con huevo, cesina, barbacoa, queso y pescado.	En fiestas populares y conmemorativas se acompaña con música de acordeón, guitarra, jarana y tololoche, con ritmo huasteco.

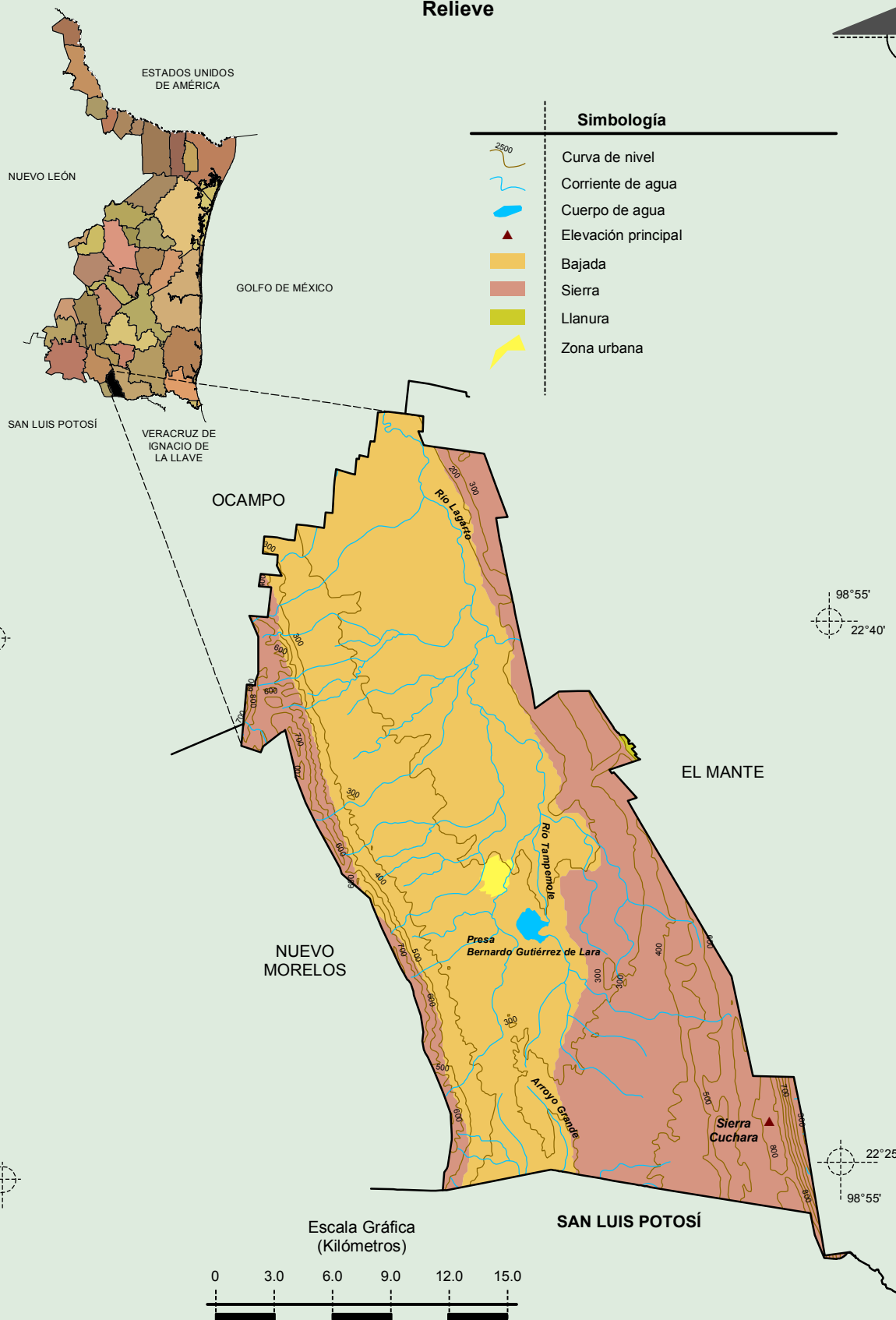
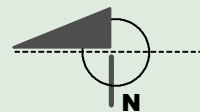
Fuente: www.inafed.gob.mx/wb2/ELOCAL/ELOC_Enciclopedia

Localidades e Infraestructura para el Transporte



**Compendio de información geográfica municipal de los Estados Unidos Mexicanos
Antiguo Morelos, Tamaulipas**

Relieve



Fuente: INEGI. Marco Geoestadístico 2010, Versión 4.3

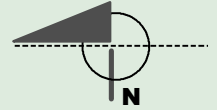
INEGI. Continuo Nacional del Conjunto de Datos Geográficos de la Carta Fisiográfica 1:1 000 000, serie I.

INEGI. Información Topográfica Digital Escala 1:250 000 serie II.

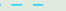





INEGI-CONAGUA. 2007. Mapa de la Red Hidrográfica Digital de México escala 1:250 000. México.

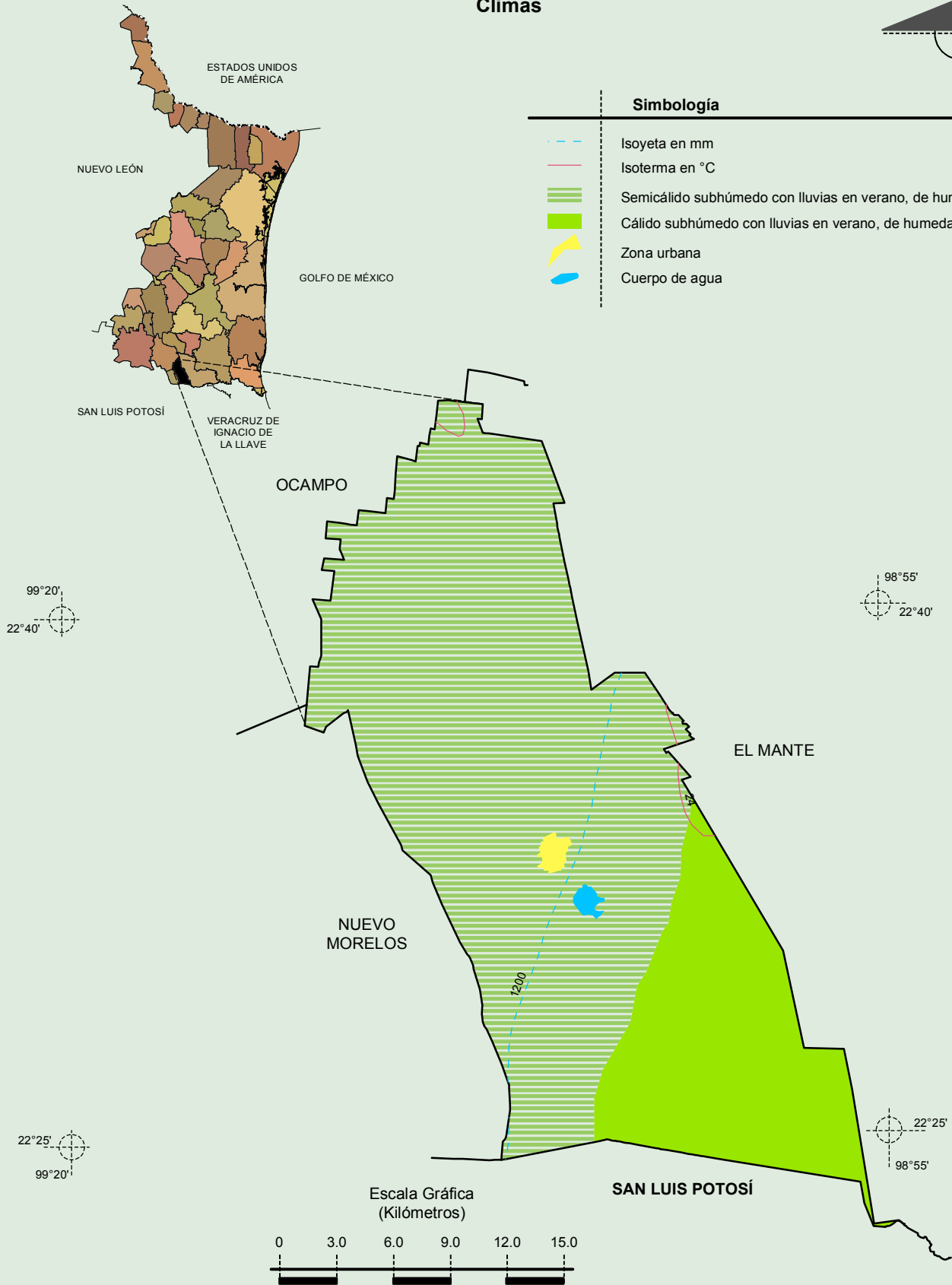
**Compendio de información geográfica municipal de los Estados Unidos Mexicanos
Antiguo Morelos, Tamaulipas**

Climas



Simbología

-  Isoyeta en mm
-  Isotherma en °C
-  Semicálido subhúmedo con lluvias en verano, de humedad media
-  Cálido subhúmedo con lluvias en verano, de humedad media
-  Zona urbana
-  Cuerpo de agua

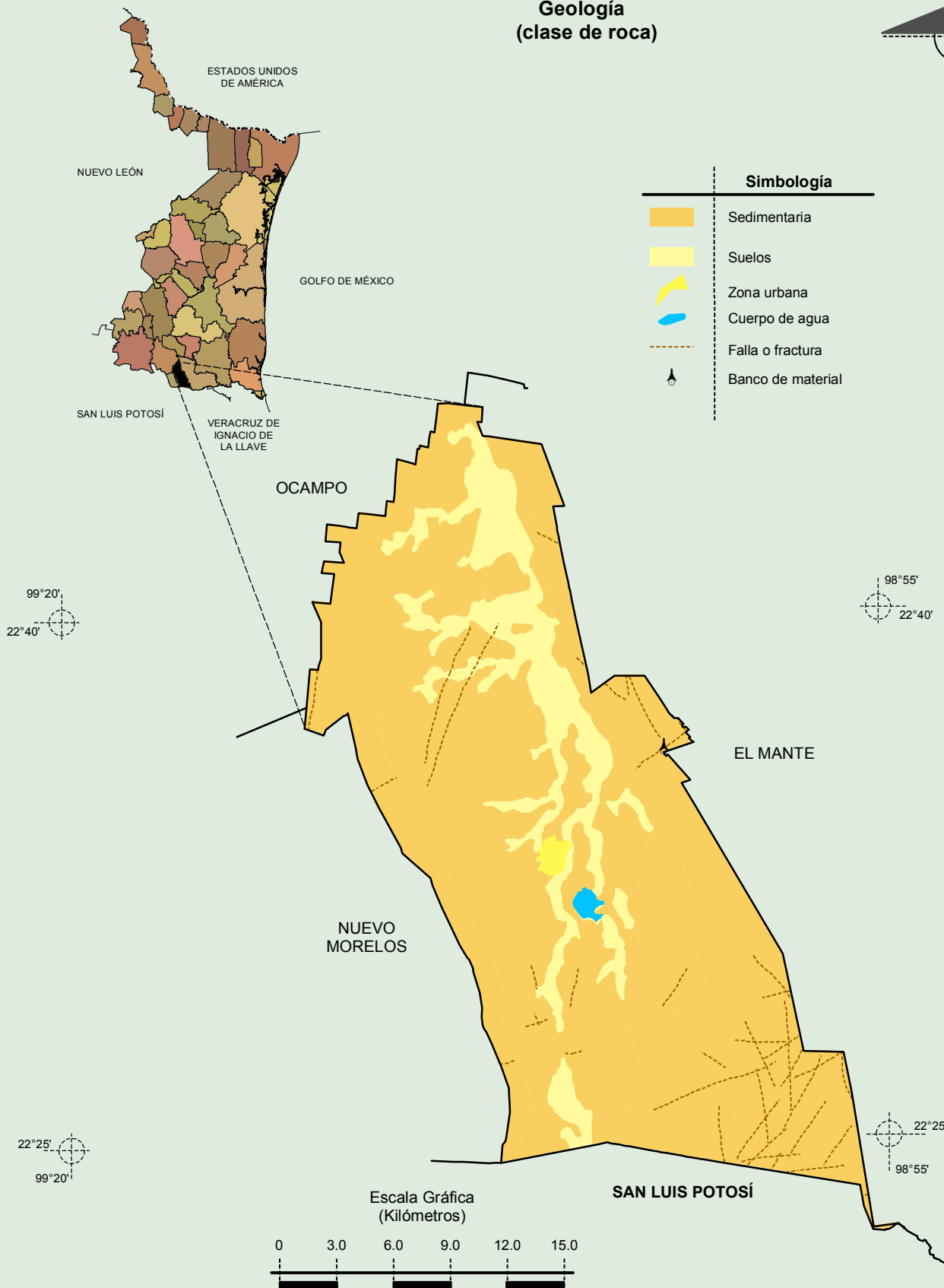
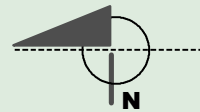


INEGI. Compendio de información geográfica municipal 2010. Antiguo Morelos, Tamaulipas. 2010

Fuente: INEGI. *Marco Geoestadístico 2010, Versión 4.3*
 INEGI. Continuo Nacional del Conjunto de Datos Geográficos de las Cartas de Climas, Precipitación Total Anual y Temperatura Media Anual 1:1 000 000.

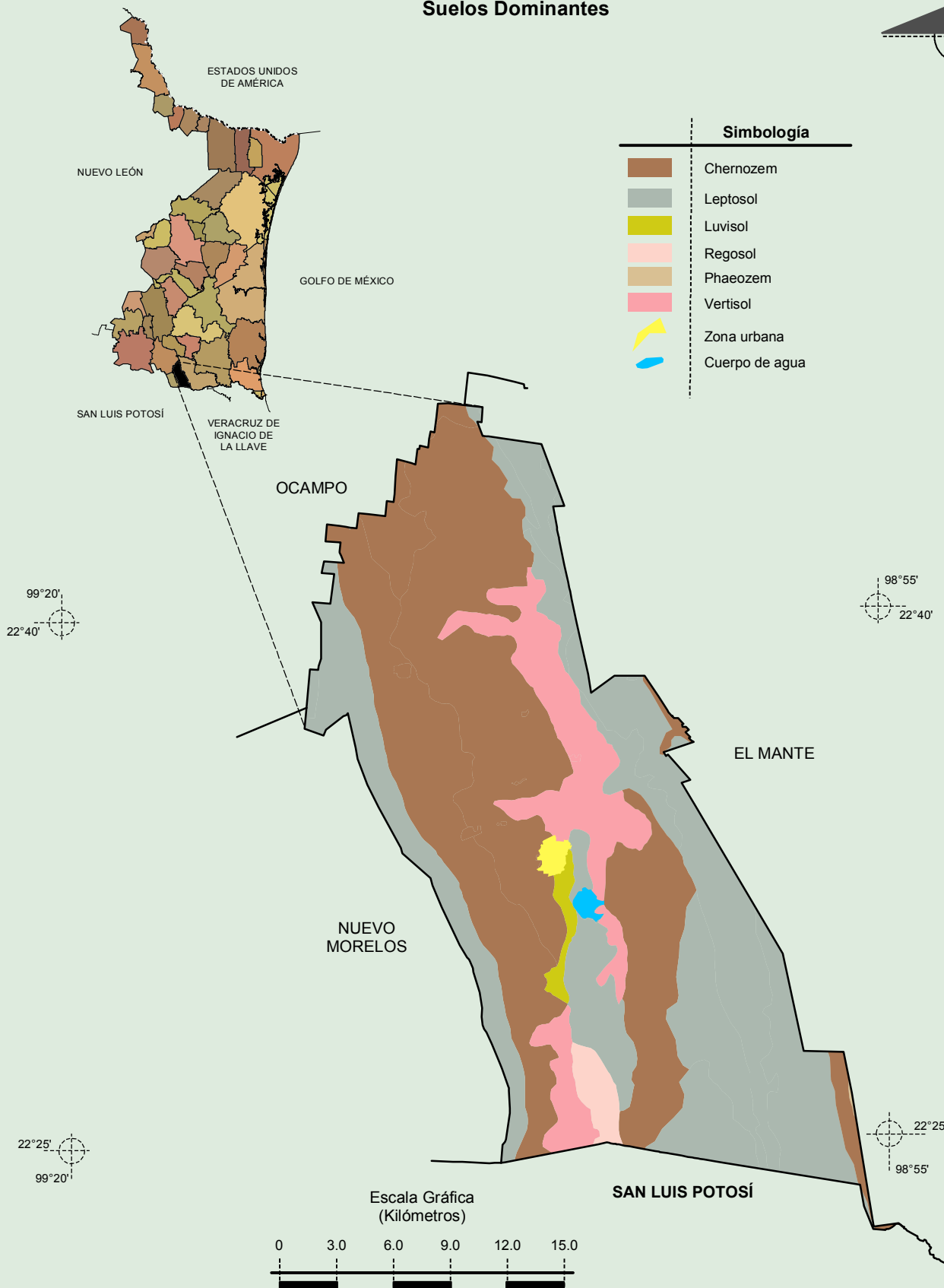
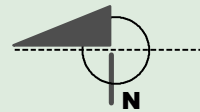
**Compendio de información geográfica municipal de los Estados Unidos Mexicanos
Antiguo Morelos, Tamaulipas**

**Geología
(clase de roca)**



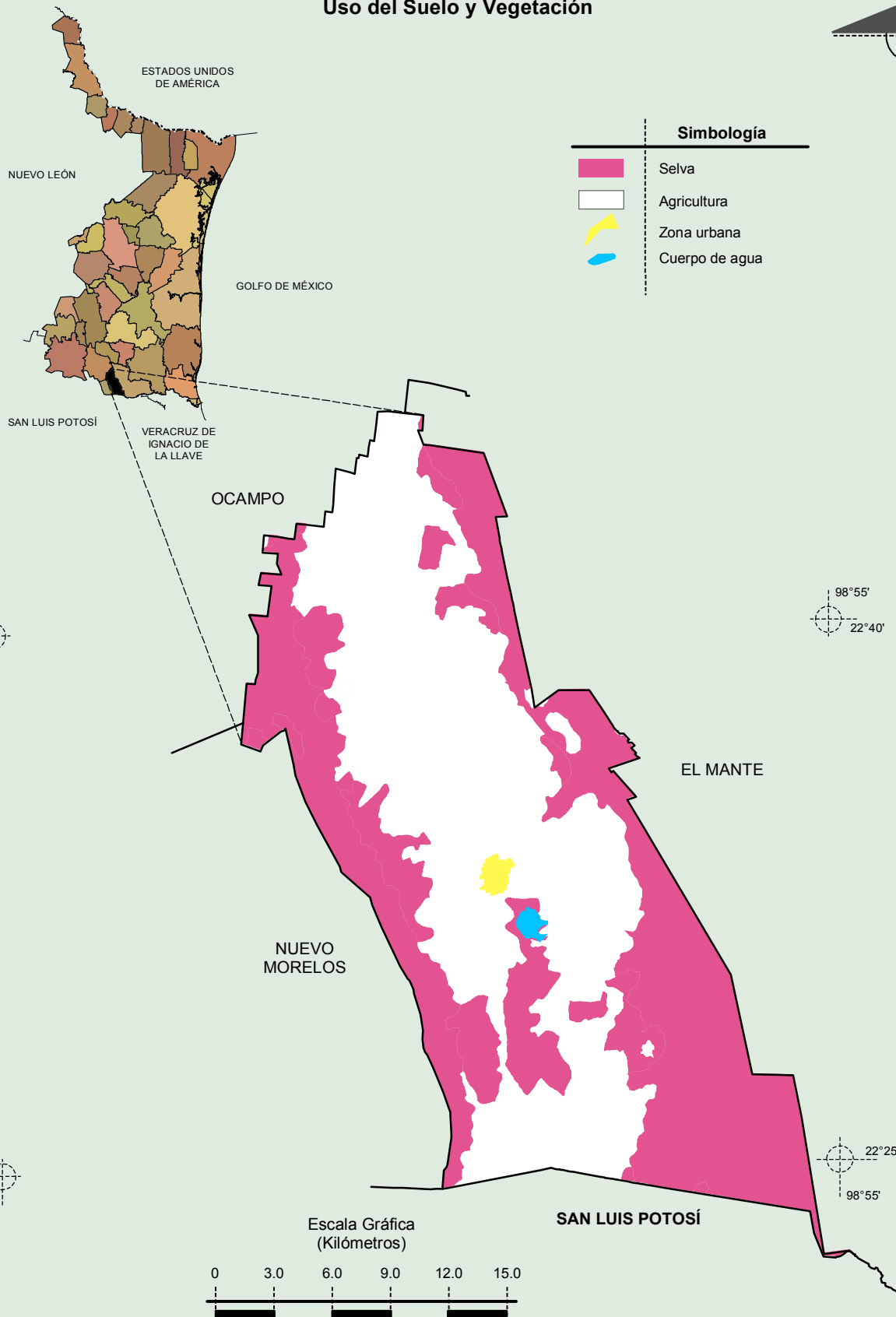
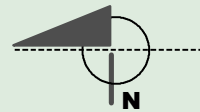
Fuente: INEGI. *Marco Geoestadístico 2010, Versión 4.3*
 INEGI. Continuo Nacional del Conjunto de Datos Geográficos de la Carta Geológica 1:250 000, serie I.
 INEGI. Información Topográfica Digital Escala 1:250 000 serie II.

Suelos Dominantes



Fuente: INEGI. *Marco Geoestadístico 2010, Versión 4.3*
 INEGI. Conjunto de Datos Vectorial Edafológico, Escala 1:250 000, Serie II (Continuo Nacional).
 INEGI. Información Topográfica Digital Escala 1:250 000 serie II.

Uso del Suelo y Vegetación



Fuente: INEGI. *Marco Geoestadístico 2010, Versión 4.3*
 INEGI. Conjunto de Datos Vectoriales de Uso del Suelo y Vegetación Serie III Escala 1:250 000.
 INEGI. Información Topográfica Digital Escala 1:250 000 serie II.