



Compendio de información geográfica municipal 2010

Burgos

Tamaulipas



INSTITUTO NACIONAL
DE ESTADÍSTICA Y GEOGRAFÍA

**Compendio de información geográfica municipal de los
Estados Unidos Mexicanos
Burgos, Tamaulipas
clave geoestadística 28005**

Ubicación geográfica	Coordenadas y altitud	Colindancias	Otros datos
	Entre los paralelos 24° 44' y 25° 08' de latitud norte; los meridianos 99° 13' y 98° 25' de longitud oeste; altitud entre 50 y 800 m.	Colinda al norte con el estado de Nuevo León y el municipio de Méndez; al este con los municipios de Méndez, San Fernando y Cruillas; al sur con los municipios de Cruillas, San Nicolás y San Carlos; al oeste con el estado de Nuevo León.	Ocupa el 2.4% de la superficie del estado. Cuenta con 259 localidades y una población total de 4 589 habitantes http://mapserver.inegi.gob.mx/mgn2k/ ; 25 de abril de 2011.

Fisiografía	Provincia	Subprovincia	Sistemas de topoformas
	Grandes Llanuras de Norteamérica (81%) y Llanura Costera del Golfo Norte (19%)	Llanuras de Coahuila y Nuevo León (81%), Sierra de San Carlos (14%), Llanuras y Lomeríos (4.7%) y Llanura Costera Tamaulipeca (0.3%)	Lomerío de Laderas Tendidas con Llanuras (80.5%), Sierra Alta con Lomerío (14%), Lomerío con Llanuras (5%), Llanura Aluvial con Lomerío (0.3%) y Sierra Baja (0.2%)

Clima	Rango de temperatura	Rango de precipitación	Clima
	22 - 24°C	600 – 900 mm	Semicálido subhúmedo con lluvias escasas todo el año (66.9%), Semicálido subhúmedo con lluvias en verano, de menor humedad (33%) y Semiseco muy cálido y cálido (0.1%)

Geología	Periodo	Roca	Sitios de interés
	Neógeno (28%), Cuaternario (26%), Paleógeno (24%), Cretácico (21.5%) y Terciario	Ígnea intrusiva: Gabro (0.2%), sienita (0.1%) y diorita (0.1%) Ígnea extrusiva: Basalto (0.1%)	No disponible

	(0.5%)	Sedimentaria: Conglomerado (25.7%), lutita-arenisca (25%), caliza-lutita (17%), caliza (3%), lutita (2%), Suelo: Aluvial (25.6%), caliche (0.8%) y lacustre (0.4%)	
--	--------	---	--

Edafología	Suelo dominante
	Leptosol (38.7%), Kastañozem (24.1%), Vertisol (17.5%), Chernozem (7.7%), Calcisol (5.3%), Luvisol (3.5%), Regosol (2.6%), Phaeozem (0.5%) y Fluvisol (0.1%)

Hidrografía	Región hidrológica	Cuenca	Subcuenca	Corrientes de agua	Cuerpos de agua
	San Fernando-Soto la Marina (100%)	R. San Fernando (100%)	R. Conchos (100%)	Perenne: R. Burgos, R. La Piedra, R. El Salado y R. Conchos Intermitentes: A. Cañon Huisaches, A. Grande, R. Asadores, R. Carricitos, R. Contreras, R. El Corcovado, R. El Encajonado, R. El Gavilán, R. El Jabalí, R. El Maguey, R. El Mapol, R. El Martineño, R. El Mulato, R. El Sauz, R. El Tejón, R. El Venadito, R. Huisaches, R. La Bisnaga, R. La Burra, R. La Parida, R. La Pasión, R. La Tigrosa, R. La Ventana, R. Laguna Noyola, R. Las Comitas, R. Las Pitahayas, R. Los Encinos, R. Los Fresnos, R. Santa Lidia y R. Ventana	P. El Consuelo y P. Los Ramos

Uso del suelo y vegetación	Uso del suelo	Vegetación
	Agricultura (27%) y zona urbana (0.2%)	Matorral (51%), selva (20%) y pastizal (1.8%)

Uso potencial de la tierra	Agrícola	Pecuario

	Para la agricultura mecanizada continua (67%) Para la agricultura manual estacional (15%) No apta para la agricultura (18%)	Para el establecimiento de praderas cultivadas con maquinaria agrícola (67%) Para el aprovechamiento de la vegetación natural diferente del pastizal (15%) Para el aprovechamiento de la vegetación natural únicamente por el ganado caprino (18%)
--	---	--

Zona urbana	La zona urbana está creciendo sobre suelos y rocas sedimentarias del Cuaternario, en lomeríos; sobre áreas donde originalmente había suelos denominados Regosol y Vertisol; tienen clima semicálido subhúmedo con lluvias escasas todo el año, y está creciendo sobre terrenos previamente ocupados por agricultura y selvas.
--------------------	---

Zonas arqueológicas y monumentos históricos	Monumentos Arquitectónicos Iglesia de Nuestra Señora de Loreto, construida en el año de 1792, de estilo colonial.
--	--

Fuente: www.inafed.gob.mx/wb2/ELOCAL/ELOC_Enciclopedia

Hablantes de lengua indígena	Dialecto	Número de personas
	No especificado	3

Fuente: INEGI. Nuevo León. II Censo de Población y Vivienda, 2005. Tabulados básicos

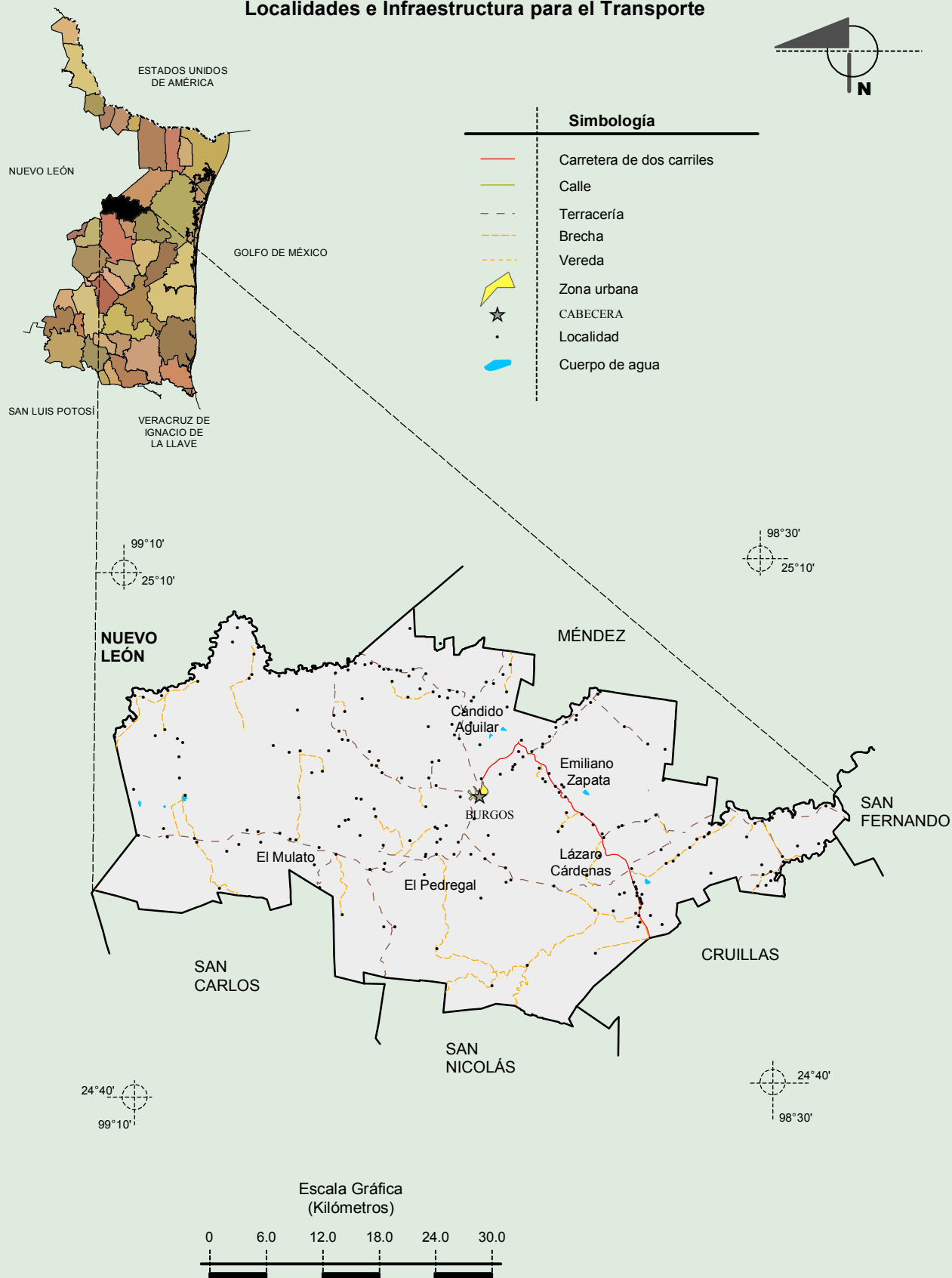
Cultura popular	Artesanías	Gastronomía	Música
	No disponible	La gastronomía del municipio, por ser una región ganadera y de la costa norte del país, es a base de carnes como la machaca con huevo, cesina, barbacoa, queso y pescado.	Asentado en la región norte de Tamaulipas los eventos sociales y culturales se acompañan con música nortea con instrumentos como el acordeón, tololoche y bajo sexto.

Fuente: www.inafed.gob.mx/wb2/ELOCAL/ELOC_Enciclopedia

Compendio de información geográfica municipal de los Estados Unidos Mexicanos

Burgos, Tamaulipas

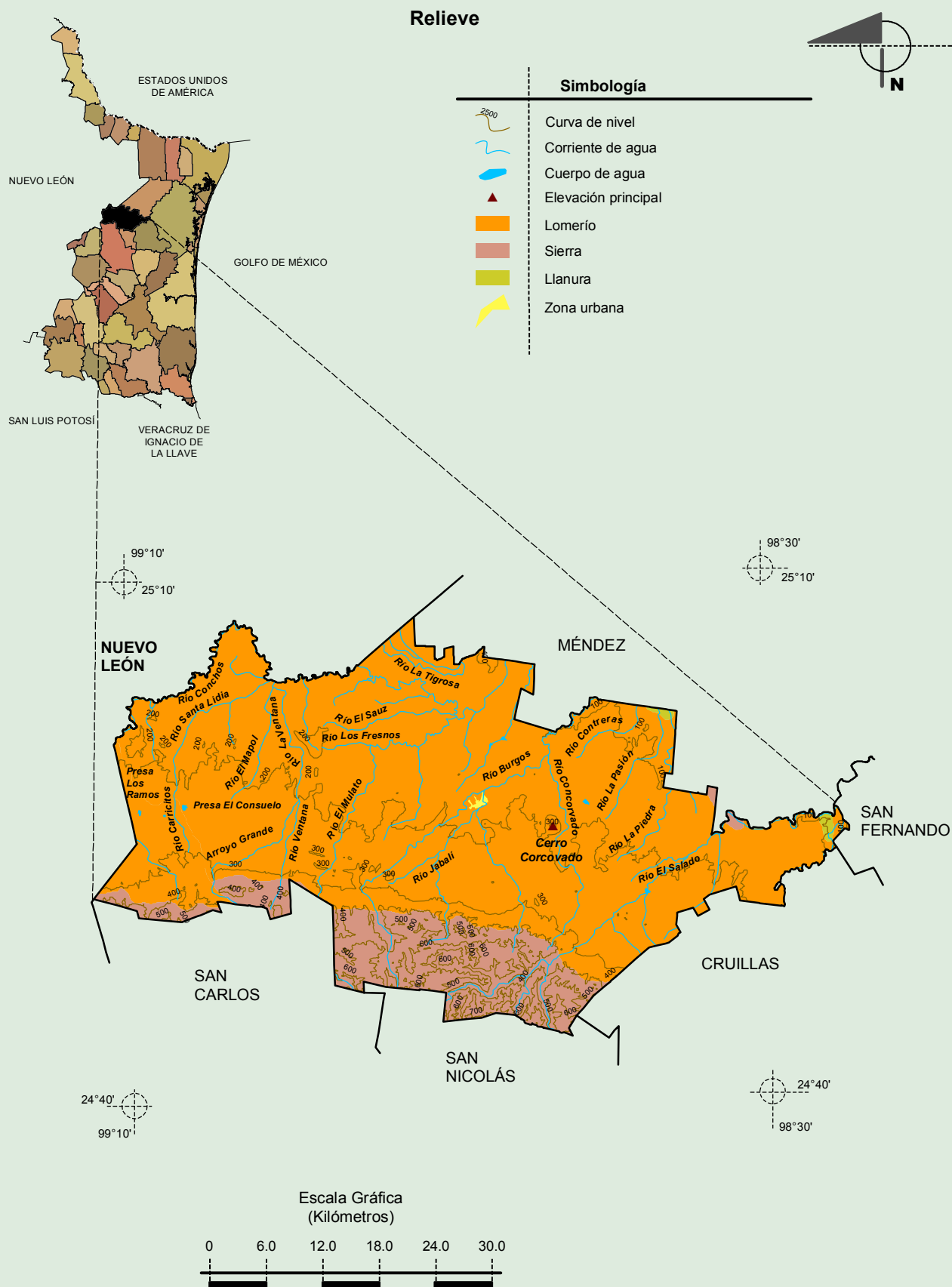
Localidades e Infraestructura para el Transporte



Fuente: INEGI. Marco Geoestadístico 2010, Versión 4.3
 INEGI. Información Topográfica Digital Escala 1:250 000 serie III.

Compendio de información geográfica municipal de los Estados Unidos Mexicanos

Burgos, Tamaulipas



Fuente: INEGI. *Marco Geoestadístico 2010, Versión 4.3*

INEGI. Continuo Nacional del Conjunto de Datos Geográficos de la Carta Fisiográfica 1:1 000 000, serie I.

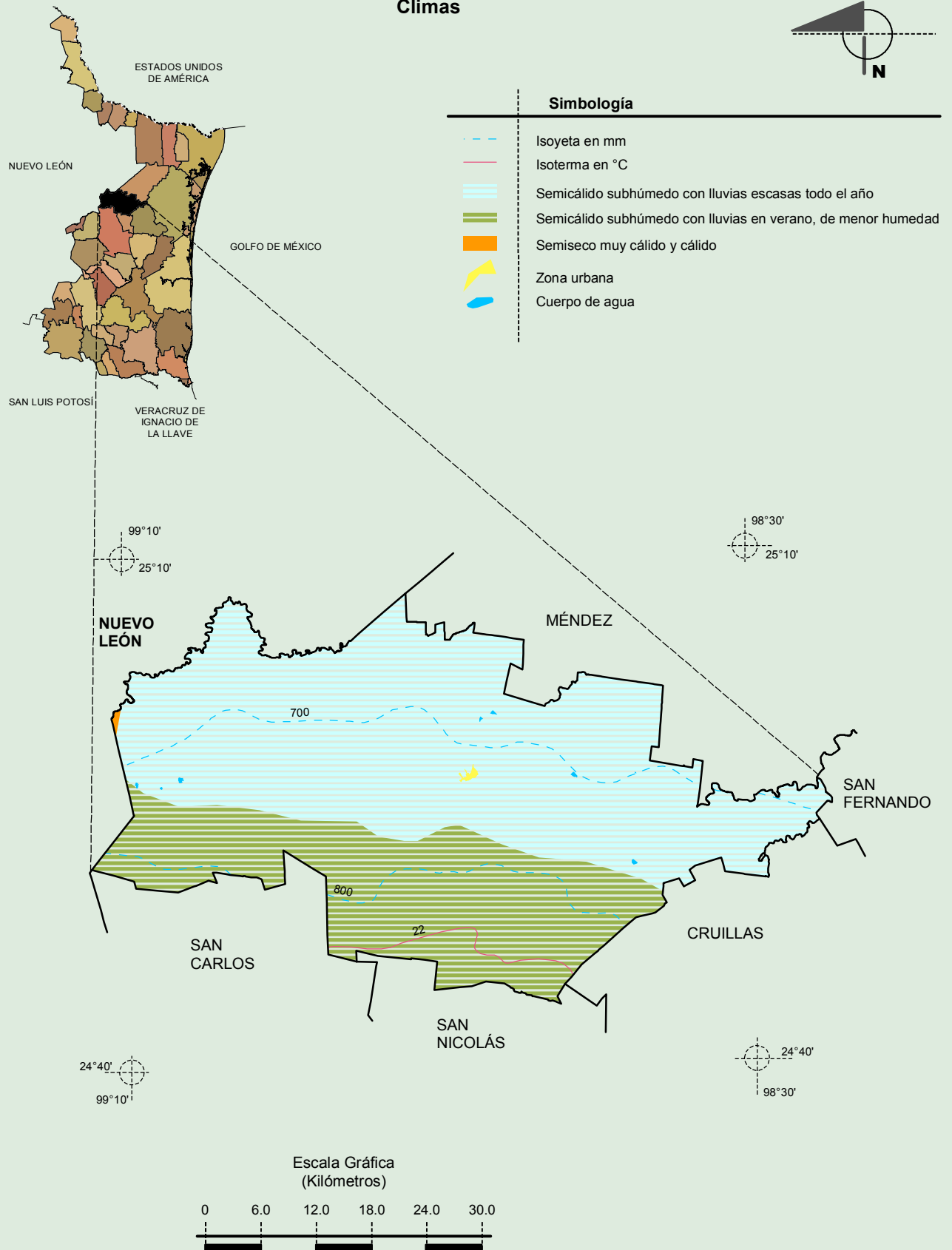
INEGI. Información Topográfica Digital Escala 1:250 000 serie II.

INEGI-CONAGUA. 2007. Mapa de la Red Hidrográfica Digital de México escala 1:250 000. México.

Compendio de información geográfica municipal de los Estados Unidos Mexicanos

Burgos, Tamaulipas

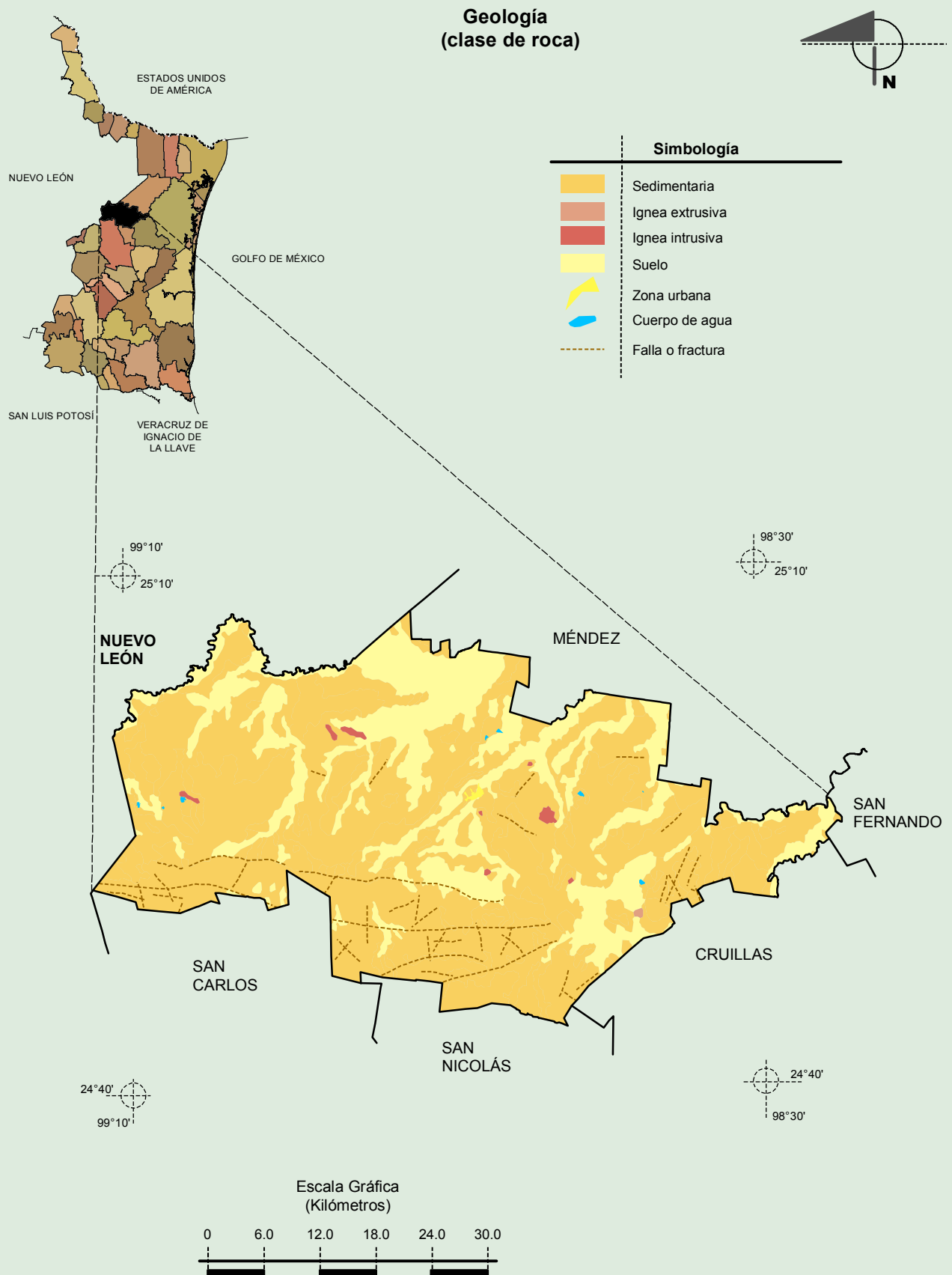
Climas



Fuente: INEGI. Marco Geoestadístico 2010, Versión 4.3

INEGI. Continuo Nacional del Conjunto de Datos Geográficos de las Cartas de Climas, Precipitación Total Anual y Temperatura Media Anual 1:1 000 000.

Compendio de información geográfica municipal de los Estados Unidos Mexicanos
Burgos, Tamaulipas

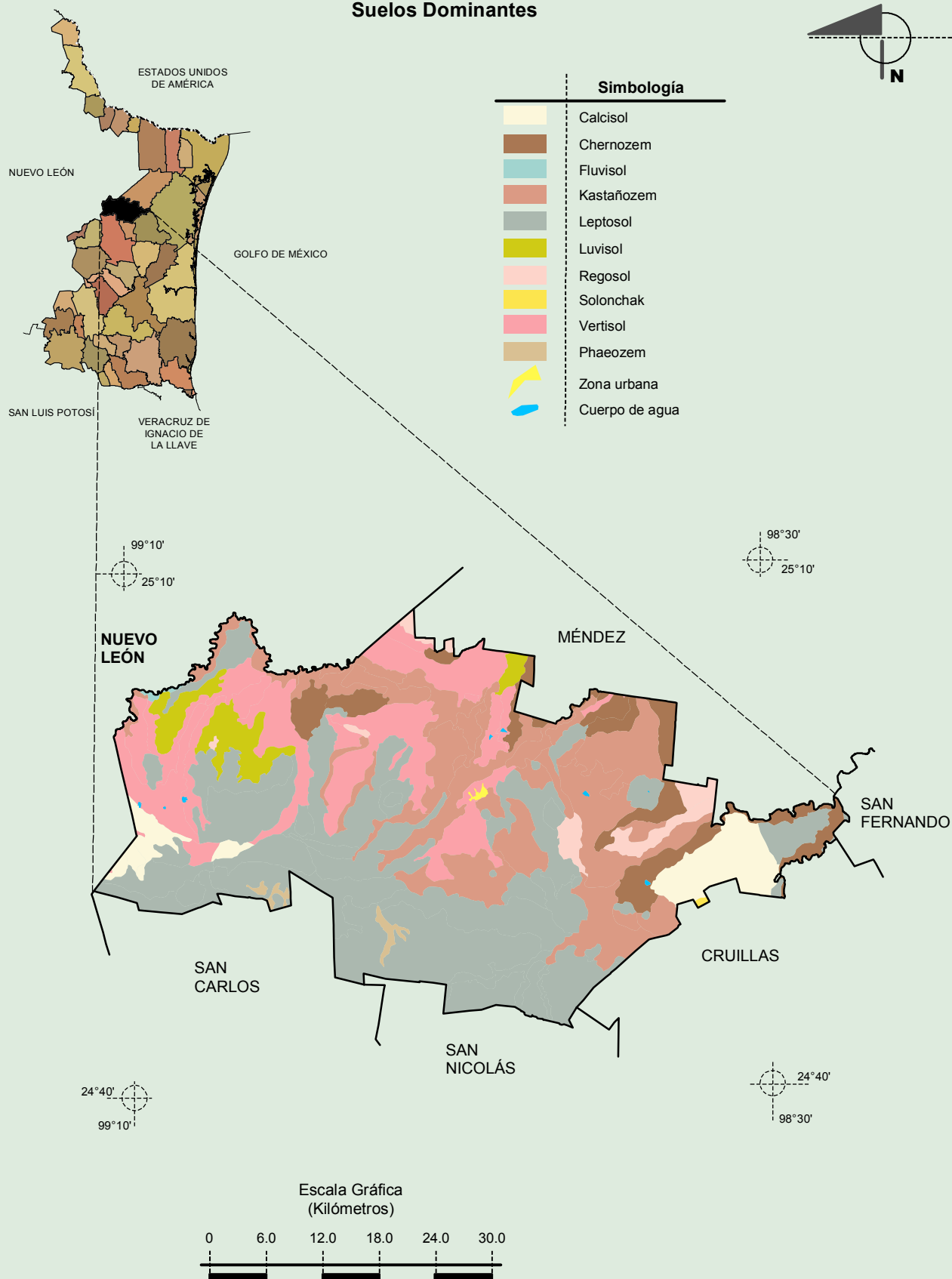


Fuente: INEGI. *Marco Geoestadístico 2010, Versión 4.3*
 INEGI. Continuo Nacional del Conjunto de Datos Geográficos de la Carta Geológica 1:250 000, serie I.
 INEGI. Información Topográfica Digital Escala 1:250 000 serie II.

Compendio de información geográfica municipal de los Estados Unidos Mexicanos

Burgos, Tamaulipas

Suelos Dominantes



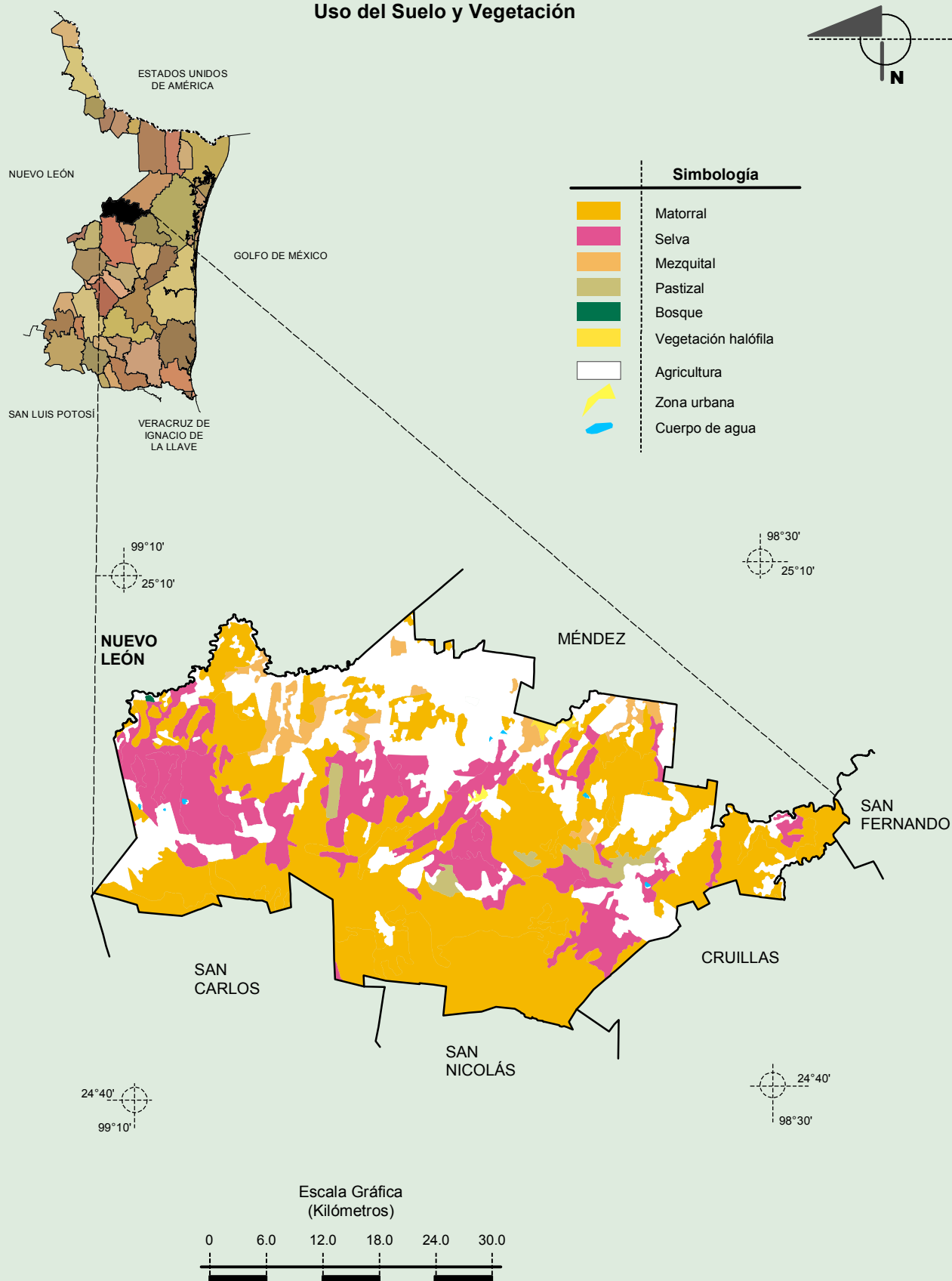
Fuente: INEGI. Marco Geoestadístico 2010, Versión 4.3

INEGI. Conjunto de Datos Vectorial Edafológico, Escala 1:250 000, Serie II (Continuo Nacional).

INEGI. Información Topográfica Digital Escala 1:250 000 serie II.

Compendio de información geográfica municipal de los Estados Unidos Mexicanos
Burgos, Tamaulipas

Uso del Suelo y Vegetación



Fuente: INEGI. *Marco Geoestadístico 2010, Versión 4.3*

INEGI. Conjunto de Datos Vectoriales de Uso del Suelo y Vegetación Serie III Escala 1:250 000.

INEGI. Información Topográfica Digital Escala 1:250 000 serie II.