



# Compendio de información geográfica municipal 2010

Ciudad Madero

Tamaulipas



INSTITUTO NACIONAL  
DE ESTADÍSTICA Y GEOGRAFÍA

**Compendio de información geográfica municipal de los  
Estados Unidos Mexicanos  
Ciudad Madero, Tamaulipas  
clave geoestadística 28009**

<b>Ubicación geográfica</b>	Coordenadas y altitud	Colindancias	Otros datos
	Entre los paralelos 22° 20' y 22° 14' de latitud norte; los meridianos 97° 52' y 97° 47' de longitud oeste; altitud entre 50 y 500 m.	Colinda al norte con el municipio de Altamira; al este con el Golfo de México; al sur con el estado de Veracruz de Ignacio de la Llave; al oeste con el municipio de Tampico.	Ocupa el 0.6% de la superficie del estado. Cuenta con 1 localidad y una población total de 197 216 habitantes <a href="http://mapserver.inegi.gob.mx/mgn2k/">http://mapserver.inegi.gob.mx/mgn2k/</a> ; 25 de abril de 2011.

<b>Fisiografía</b>	Provincia	Subprovincia	Sistemas de topoformas
	Llanura Costera del Golfo Norte (100%)	Llanura Costera Tamaulipeca (85%), Llanuras y Lomeríos (15%)	Llanura Costera (46.5%), Llanura Costera Salina (38.5%), Lomerío Típico (10%) y Llanura Aluvial Inundable (5%)

<b>Clima</b>	Rango de temperatura	Rango de precipitación	Clima
	22 - 26°C	900 – 1 100 mm	Cálido subhúmedo con lluvias en verano, de humedad media. (100%)

<b>Geología</b>	Periodo	Roca	Sitios de interés
	Cuaternario (59%), Paleógeno (38%) y No aplicable (3%)	Sedimentaria: Lutita-arenisca (38%) y No aplicable (3%) Suelo: Aluvial (28%), eólico (27%) y lacustre (4%)	No disponible

<b>Edafología</b>	Suelo dominante
	No aplicable (74.0%), Arenosol (24.6%) y Solonchak (1.4%)

	Región hidrológica	Cuenca	Subcuenca	Corrientes de agua	Cuerpos de agua
<b>Hidrografía</b>	Pánuco (73%) y San Fernando-Soto la Marina (27%)	R. Pánuco (70%), L. de San Andrés-L. Morales (27%) y R. Tamesí (3%)	R. Pánuco (70%), L. de San Andrés (27%) y R. Tamesí (3%)	No disponible	Laguna Las Marismas

<b>Uso del suelo y vegetación</b>	Uso del suelo	Vegetación
	Zona urbana (83%) cuerpo de agua (11%) y agricultura (3%)	Selva (3%)

<b>Uso potencial de la tierra</b>	Agrícola	Pecuario
	Para la agricultura mecanizada continua (12%) No apta para la agricultura (88%)	Para el establecimiento de praderas cultivadas con maquinaria agrícola (12%) No aptas para uso pecuario (88%)

<b>Zona urbana</b>	Las zonas urbanas están creciendo sobre suelos y rocas sedimentarias del Cuaternario, en llanuras y lomeríos; sobre áreas donde originalmente había suelos denominados Arenosol y Solonchak; tienen clima cálido subúmedo con lluvias en verano, de humedad media, y están creciendo sobre terrenos previamente ocupados por agricultura y selvas.
--------------------	--

<b>Zonas arqueológicas y monumentos históricos</b>	Monumentos Arquitectónicos Catedral del Sagrado Corazón de Jesús, que data del siglo XIX. Monumentos Históricos Monumentos a Benito Juárez, ubicado en el Tecnológico Regional, a Francisco I. Madero, frente al Palacio Municipal.
--	--

Fuente: [www.inafed.gob.mx/wb2/ELOCAL/ELOC\\_Enciclopedia](http://www.inafed.gob.mx/wb2/ELOCAL/ELOC_Enciclopedia)

Hablantes de lengua indígena	Dialecto	Número de personas
	Náhuatl, Huasteco, Lenguas Zapotecas, Maya, Totonaca, Lenguas Mixtecas	1701

Fuente: INEGI. Nuevo León. II Censo de Población y Vivienda, 2005. Tabulados básicos

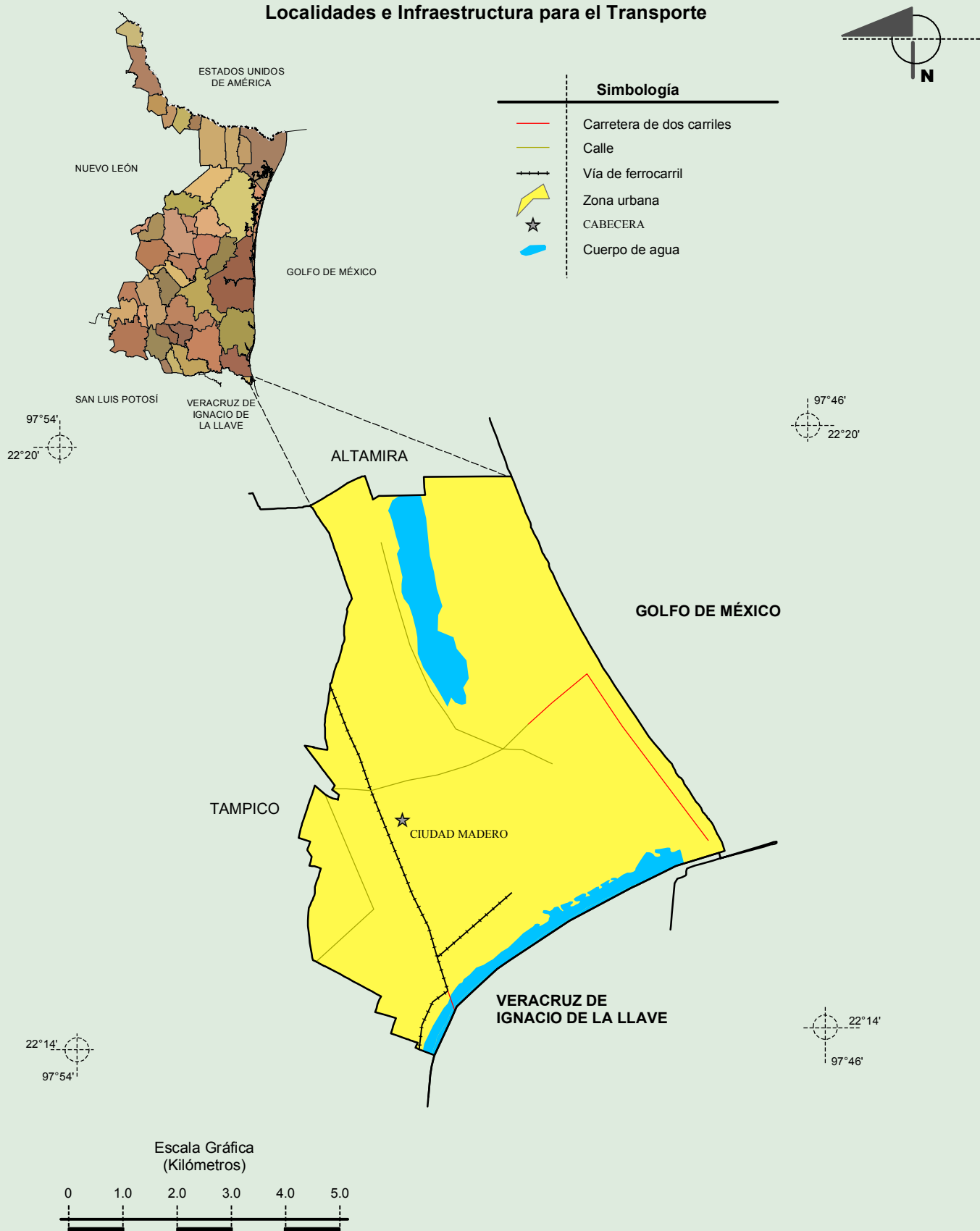
Cultura popular	Artesanías	Gastronomía	Música
	Estas se constituyen en aquellas elaboradas con materiales y productos extraídos del mar, además de que se ponen a la venta al público productos fabricados en la zona norte de Veracruz y del estado de San Luis Potosí (utensilios de barro, elaboración de prendas y ropa tejida a mano, entre otras).	La gastronomía del municipio, por ser una región ganadera y de la costa norte del país, es a base de carnes como la machaca con huevo, cesina, barbacoa, queso y pescado.	En esta región, zona conurbada de Tampico, Madero y Altamira, además de la música norteña, se escuchan sones huastecos, huapangos y de la zona del norte de Veracruz y San Luis Potosí.

Fuente: [www.inafed.gob.mx/wb2/ELOCAL/ELOC\\_Enciclopedia](http://www.inafed.gob.mx/wb2/ELOCAL/ELOC_Enciclopedia)

# Compendio de información geográfica municipal de los Estados Unidos Mexicanos

## Ciudad Madero, Tamaulipas

### Localidades e Infraestructura para el Transporte



Fuente: INEGI. Marco Geoestadístico 2010, Versión 4.3  
INEGI. Información Topográfica Digital Escala 1:250 000 serie III.