



Compendio de información geográfica municipal 2010

Cruillas

Tamaulipas



INSTITUTO NACIONAL
DE ESTADÍSTICA Y GEOGRAFÍA

**Compendio de información geográfica municipal de los
Estados Unidos Mexicanos
Cruillas, Tamaulipas
clave geoestadística 28010**

Ubicación geográfica	Coordenadas y altitud	Colindancias	Otros datos
	Entre los paralelos 24° 54' y 24° 25' de latitud norte; los meridianos 98° 43' y 98° 06' de longitud oeste; altitud entre 50 y 1 100 m.	Colinda al norte con los municipios de Burgos y San Fernando; al este con el municipio de San Fernando; al sur con los municipios de San Fernando, Abasolo, y Jiménez; al oeste con los municipios de San Nicolás y Burgos.	Ocupa el 2.3% de la superficie del estado Cuenta con 173 localidades y una población total de 2 011 habitantes http://mapserver.inegi.gob.mx/mgn2k/ ; 25 de abril de 2011.

Fisiografía	Provincia	Subprovincia	Sistemas de topoformas
	Llanura Costera del Golfo Norte (57%)y Grandes Llanuras de Norteamérica (43%)	Llanuras de Coahuila y Nuevo León (43%), Llanuras y Lomeríos (37%), Sierra de San Carlos (14%) y Llanura Costera Tamaulipeca (6%)	Lomerío de Laderas Tendidas con llanuras (38.6%), Lomerío con Llanuras (34%), Sierra Alta con Lomerío (14%), Llanura Aluvial con Lomerío (5%), Sierra Baja (4%), Meseta con Lomerío (4%) y Llanura Aluvial con Lomerío de Piso Rocoso o Cementado (0.4%)

Clima	Rango de temperatura	Rango de precipitación	Clima
	20 - 24°C	600 – 900 mm	Semiseco muy cálido y cálido (42%), Semicálido subhúmedo con lluvias en verano, de menor humedad (35%) y Semicálido subhúmedo con lluvias escasas todo el año (23%)

Geología	Periodo	Roca	Sitios de interés

	Neógeno (50%), Cuaternario (17%), Cretácico (17%), Paleógeno (14%) y Terciario (2%)	Ígnea extrusiva: Basalto (0.3%) Ígnea intrusiva: Granito (1%) y sienita (0.5%) Sedimentaria: Lutita-arenisca (28.2%), conglomerado (26%), caliza-lutita (8%), lutita (7%), caliza (7%) Suelo: Aluvial (17%), caliche (5%)	Banco de Material
--	---	--	-------------------

Edafología	Suelo dominante
	Leptosol (47.1%), Kastañozem (24.2%), Calcisol (12.7%), Vertisol (9.2%), Luvisol (3.2%), Chernozem (2.3%), Regosol (0.8%), Solonchak (0.4%) y Cambisol (0.1%)

	Región hidrológica	Cuenca	Subcuenca	Corrientes de agua	Cuerpos de agua
Hidrografía	San Fernando-Soto la Marina (100%)	R. San Fernando (92%), Laguna Madre (7.9%) y R. Soto la Marina (0.1%)	A. Chorreras (66%), R. Conchos (26.4%), L. Madre (7%), A. La Misión (0.5%) y A. La Zanja (0.1%)	Perenne: R. Chorreras Intermitentes: A. Gande, A. Casa Grande, A. El Rey, A. El Rincón, A. El Salitre, A. La Aguja, A. Los Mimbres, A. Los Olmos, A. Panales, A. Santa Lucía y A. Soldados	No disponible

Uso del suelo y vegetación	Uso del suelo	Vegetación
	Agricultura (22%) y zona urbana (0.1%)	Matorral (73.6%), bosque (3%), selva (1%) y pastizal (0.3%)

Uso potencial de la tierra	Agrícola	Pecuario
	Para la agricultura mecanizada continua (59%) Para la agricultura manual estacional (15%) No apta para la agricultura (26%)	Para el establecimiento de praderas cultivadas con maquinaria agrícola (59%) Para el aprovechamiento de la vegetación natural diferente del pastizal (15%) Para el aprovechamiento de la vegetación natural únicamente por el ganado caprino (26%)

Zona urbana	La zona urbana está creciendo sobre suelos y rocas sedimentarias del Cuaternario, en lomeríos; sobre áreas donde originalmente había suelos denominados Kastañozem; tienen clima semicálido subhúmedo con lluvias escasas todo el año, y está creciendo sobre terrenos previamente ocupados por agricultura y matorrales.
--------------------	---

Zonas arqueológicas y monumentos históricos	<p>Históricos</p> <p>Aunque más de tipo arquitectónico encontramos la casa donde nació el ex gobernador (1868 – 1869) Juan de la Garza, ubicada en la calle del mismo; asimismo, la Iglesia de Nuestra Señora de Monserrat, construida en el siglo XVIII.</p> <p>Monumentos Arquitectónicos</p> <p>Casa donde nació Juan José de la Garza, ubicada en la calle del mismo nombre; Iglesia de Nuestra Señora de Monserrat, construida en el siglo XVIII.</p>
--	--

Fuente: www.inafed.gob.mx/wb2/ELOCAL/ELOC_Enciclopedia

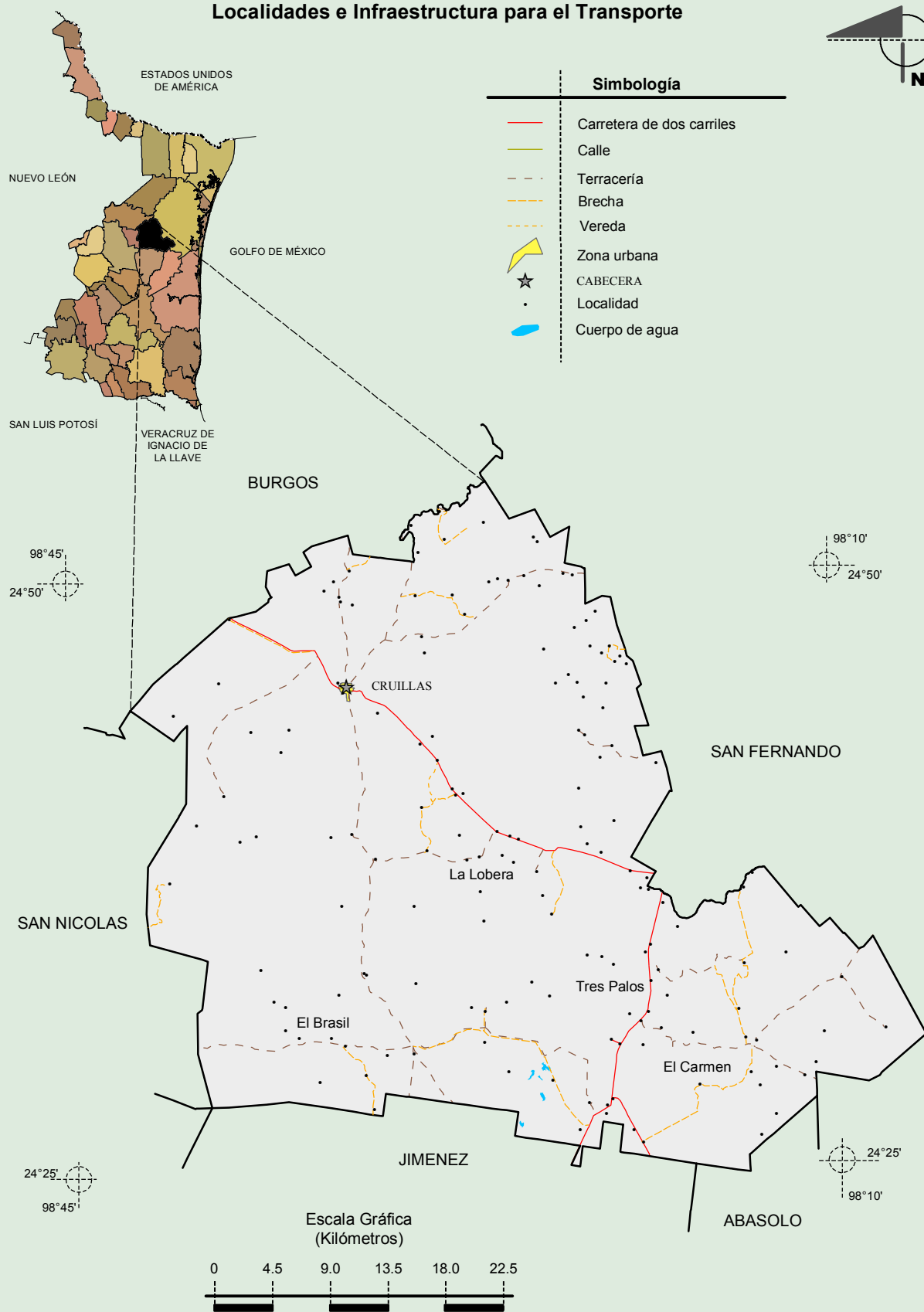
Hablantes de lengua indígena	Dialecto	Número de personas
	Huasteco, Náhuatl	9

Fuente: INEGI. Nuevo León. II Censo de Población y Vivienda, 2005. Tabulados básicos

Cultura popular	Artesanías	Gastronomía	Música
	Aunque no destaca en este rubro, sobresalen los productos elaborados a base de las pieles (molduras, reatas, cuartas, coyundas, etc.).	Machacado de cabrito con huevo.	Asentado en la región norte de Tamaulipas los eventos sociales y culturales se acompañan con música nortea con instrumentos como el acordeón, tololoche y bajo sexto, además de polka.

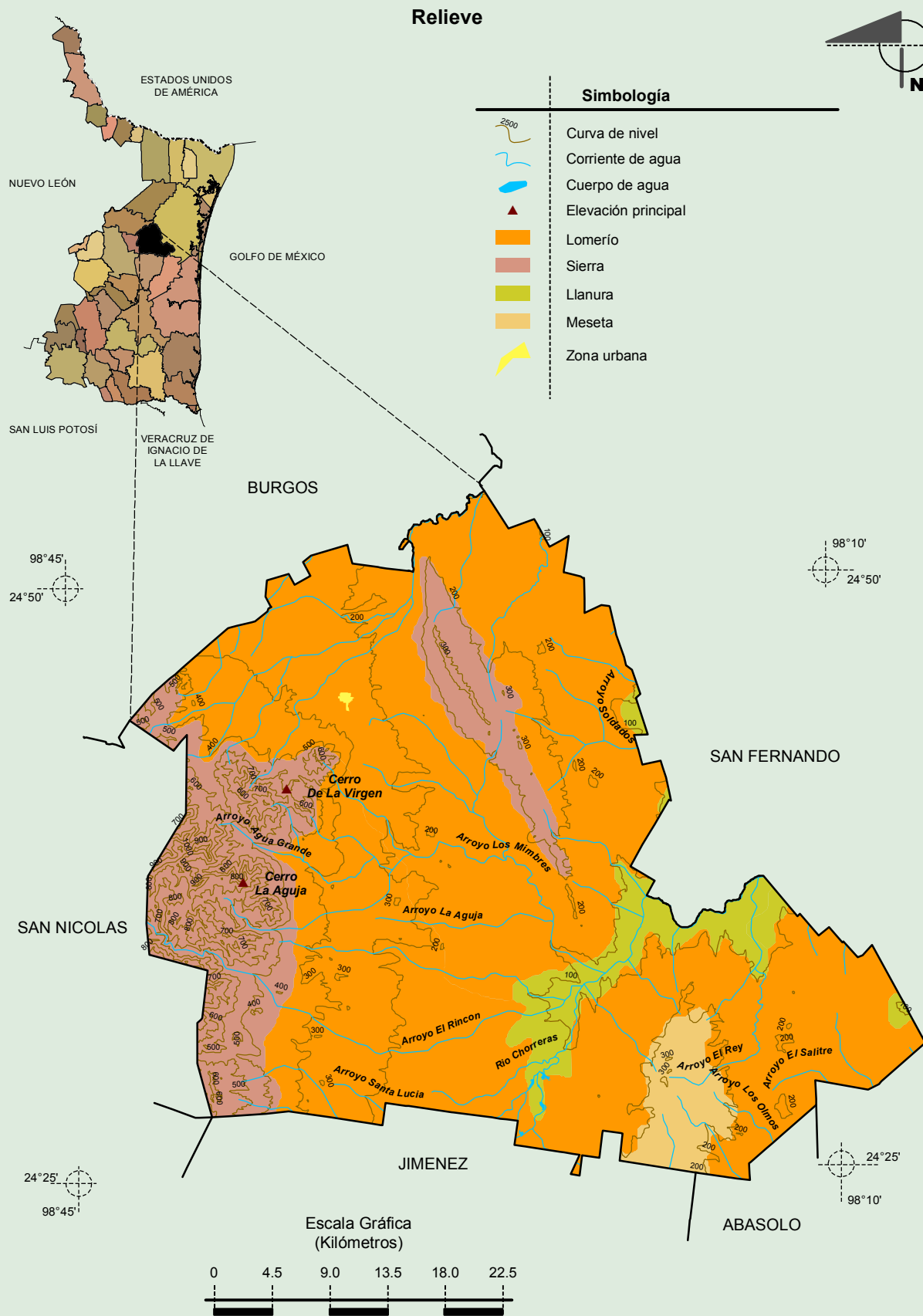
Fuente: www.inafed.gob.mx/wb2/ELOCAL/ELOC_Enciclopedia

Localidades e Infraestructura para el Transporte



Fuente: INEGI. *Marco Geoestadístico 2010, Versión 4.3*
 INEGI. Información Topográfica Digital Escala 1:250 000 serie III.

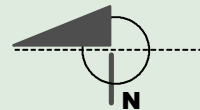
Compendio de información geográfica municipal de los Estados Unidos Mexicanos
Cruillas, Tamaulipas



Fuente: INEGI. *Marco Geoestadístico 2010, Versión 4.3*
 INEGI. Continuo Nacional del Conjunto de Datos Geográficos de la Carta Fisiográfica 1:1 000 000, serie I.
 INEGI. Información Topográfica Digital Escala 1:250 000 serie II.
 INEGI-CONAGUA. 2007. Mapa de la Red Hidrográfica Digital de México escala 1:250 000. México.

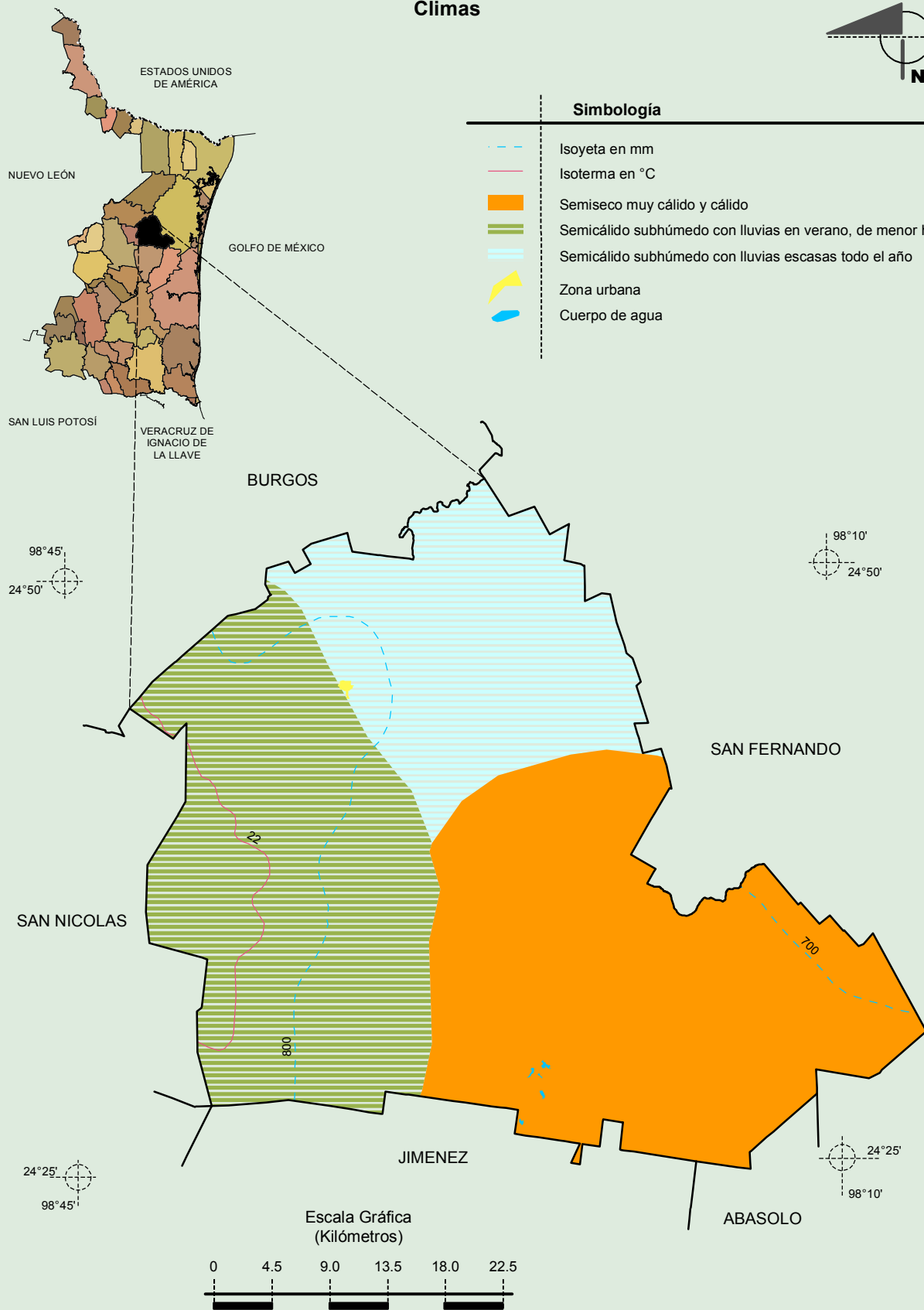
Compendio de información geográfica municipal de los Estados Unidos Mexicanos
Cruillas, Tamaulipas

Climas



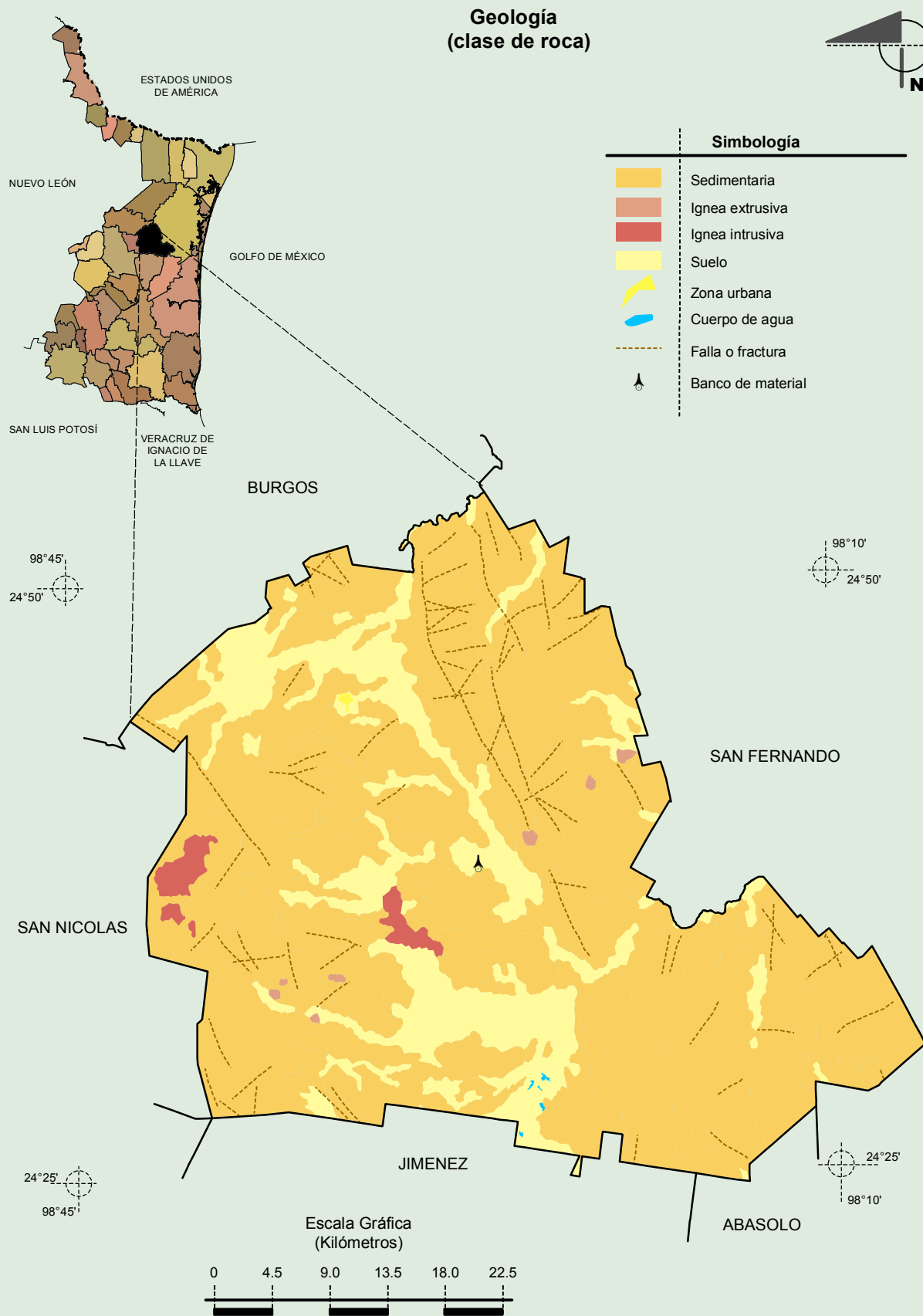
Simbología

- Isoyeta en mm
- Isoterma en °C
- Semiseco muy cálido y cálido
- Semicálido subhúmedo con lluvias en verano, de menor humedad
- Semicálido subhúmedo con lluvias escasas todo el año
- Zona urbana
- Cuerpo de agua



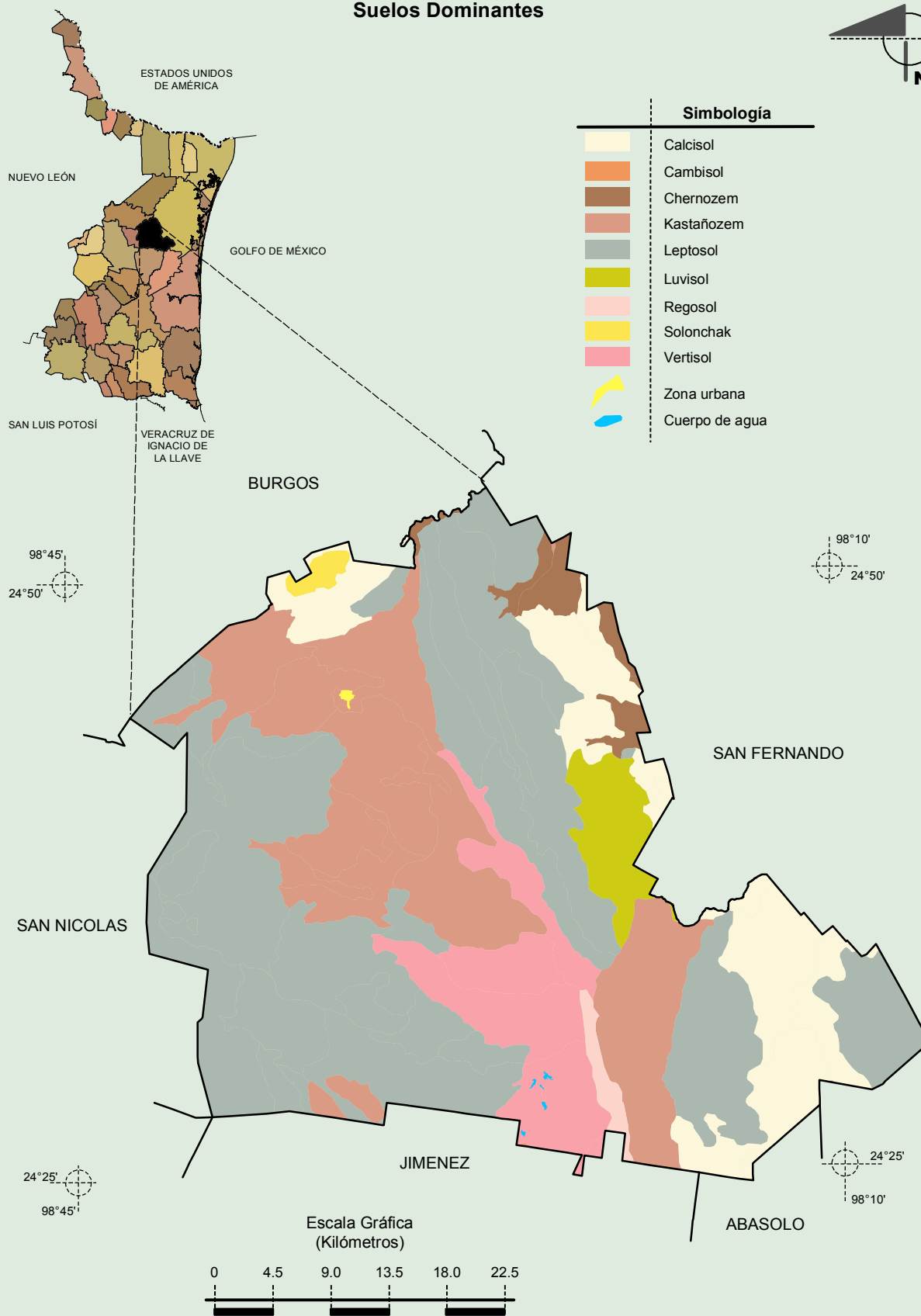
Fuente: INEGI. *Marco Geoestadístico 2010, Versión 4.3*
 INEGI. Continuo Nacional del Conjunto de Datos Geográficos de las Cartas de Climas, Precipitación Total Anual y Temperatura Media Anual 1:1 000 000.

Compendio de información geográfica municipal de los Estados Unidos Mexicanos
Cruillas, Tamaulipas



Fuente: INEGI. *Marco Geoestadístico 2010, Versión 4.3*
 INEGI. Continuo Nacional del Conjunto de Datos Geográficos de la Carta Geológica 1:250 000, serie I.
 INEGI. Información Topográfica Digital Escala 1:250 000 serie II.

Suelos Dominantes

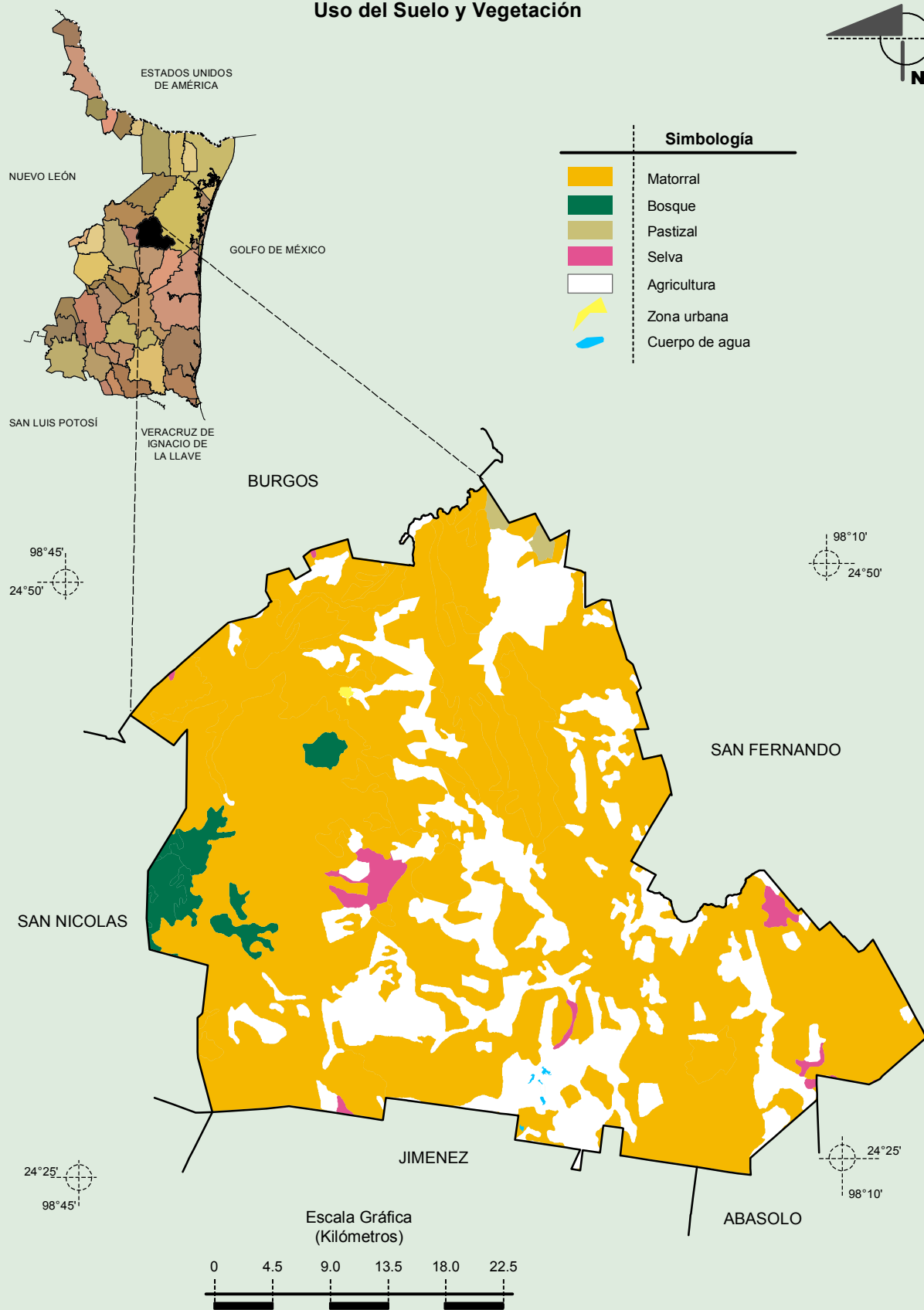


Fuente: INEGI. *Marco Geoestadístico Municipal 2005, versión 3.1.*

INEGI. Conjunto de Datos Vectorial Edafológico, Escala 1:250 000, Serie II (Continuo Nacional).

INEGI. Información Topográfica Digital Escala 1:250 000 serie II.

Uso del Suelo y Vegetación



Fuente: INEGI. Marco Geoestadístico 2010, Versión 4.3
 INEGI. Conjunto de Datos Vectoriales de Uso del Suelo y Vegetación Serie III Escala 1:250 000.
 INEGI. Información Topográfica Digital Escala 1:250 000 serie II.