

Instituto Nacional de Estadística y Geografía



Compendio de información geográfica municipal 2010

Gómez Farías

Tamaulipas



INSTITUTO NACIONAL
DE ESTADÍSTICA Y GEOGRAFÍA

**Compendio de información geográfica municipal de los
Estados Unidos Mexicanos
Gómez Farías, Tamaulipas
clave geoestadística 28011**

Ubicación geográfica	Coordenadas y altitud	Colindancias	Otros datos
	Entre los paralelos 23° 10' y 22° 51' de latitud norte; los meridianos 99° 22' y 99° 00' de longitud oeste; altitud entre 50 y 2 400 m.	Colinda al norte con los municipios de Jaumave, Llera y Xicoténcatl; al este con el municipio de Xicoténcatl; al sur con los municipios de El Mante y Ocampo; al oeste con los municipios de Ocampo y Jaumave.	Ocupa el 0.9% de la superficie del estado Cuenta con 190 localidades y una población total de 8 786 habitantes http://mapserver.inegi.gob.mx/mgn2k/ ; 25 de abril de 2011.

Fisiografía	Provincia	Subprovincia	Sistemas de topoformas
	Sierra Madre Oriental (63%) y Llanura Costera del Golfo Norte (37%)	Gran Sierra Plegada (63%) y Llanuras y Lomeríos (37%)	Sierra Compleja (61%), Llanura Aluvial (37%), Sierra Plegada con Mesetas (1%) y Bajada con Lomerío (1%)

Clima	Rango de temperatura	Rango de precipitación	Clima
	14 - 26°C	900 – 1 300 mm	Cálido subhúmedo con lluvias en verano (27.4%), Semicálido subhúmedo con lluvias en verano (25.5%), Semicálido subhúmedo con lluvias en verano, de humedad media (22%), Templado subhúmedo con lluvias en verano, de humedad media (17%), Semicálido húmedo con abundantes lluvias en verano (8%) y Cálido subhúmedo con lluvias en verano, de humedad media (0.1%)

Geología	Periodo	Roca	Sitios de interés

	Cretácico (97%), Cuaternario (2%) y Neógeno (1%)	Ígnea extrusiva: Basalto (0.5%) Sedimentaria: Caliza (61.5%), lutita (35.9%) y caliza-lutita (0.1%) Suelo: Aluvial (2%)	No disponible
--	--	---	---------------

Edafología	Suelo dominante
	Luvisol (37.6%), Vertisol (22.2%), Phaeozem (13.9%), Chernozem (10.5%), Leptosol (9.0%), Regosol (4.6%) y Cambisol (2.2%)

	Región hidrológica	Cuenca	Subcuenca	Corrientes de agua	Cuerpos de agua
Hidrografía	Pánuco (100%)	R. Tamesí (100%)	R. Comandante (53%), Drenaje subterráneo (23%), R. Sabinas (18.1%), R. Guayalejo (5%) y R. Tamesí (0.1%)	Perenne: R. Sabinas, R. Guayalejo, R. Ocampo, R. Frío, R. Comandante y R. Capote Intermitentes: A. Las Capitanas y A. El Encantado	No disponible

Uso del suelo y vegetación	Uso del suelo	Vegetación
	Agricultura (34%) y zona urbana (0.2%)	Bosque (45.7%), selva (20%) y pastizal (0.1%)

Uso potencial de la tierra	Agrícola	Pecuario
	Para la agricultura mecanizada continua (65%) Para la agricultura con tracción animal estacional (8%) No apta para la agricultura (27%)	Para el establecimiento de praderas cultivadas con maquinaria agrícola (65%) Para el aprovechamiento de la vegetación natural diferente del pastizal (14%) Para el aprovechamiento de la vegetación natural únicamente por el ganado caprino (21%)

Zona urbana	Las zonas urbanas están creciendo sobre suelos y rocas sedimentarias e ígneas extrusivas del Cuaternario, en sierras y llanuras; sobre áreas donde originalmente había suelos denominados Cambisol y Chernozem; tienen clima semicálido subhúmedo con lluvias en verano, de humedad media y semicálido húmedo con abundantes lluvias en verano y están creciendo sobre terrenos previamente ocupados por agricultura y selvas.
--------------------	--

Zonas arqueológicas y monumentos históricos	Monumento erigido en homenaje a Don Valentín Gómez Farías, ubicado en la plaza Hidalgo de la Cabecera Municipal
--	---

Fuente: www.inafed.gob.mx/wb2/ELOCAL/ELOC_Enciclopedia

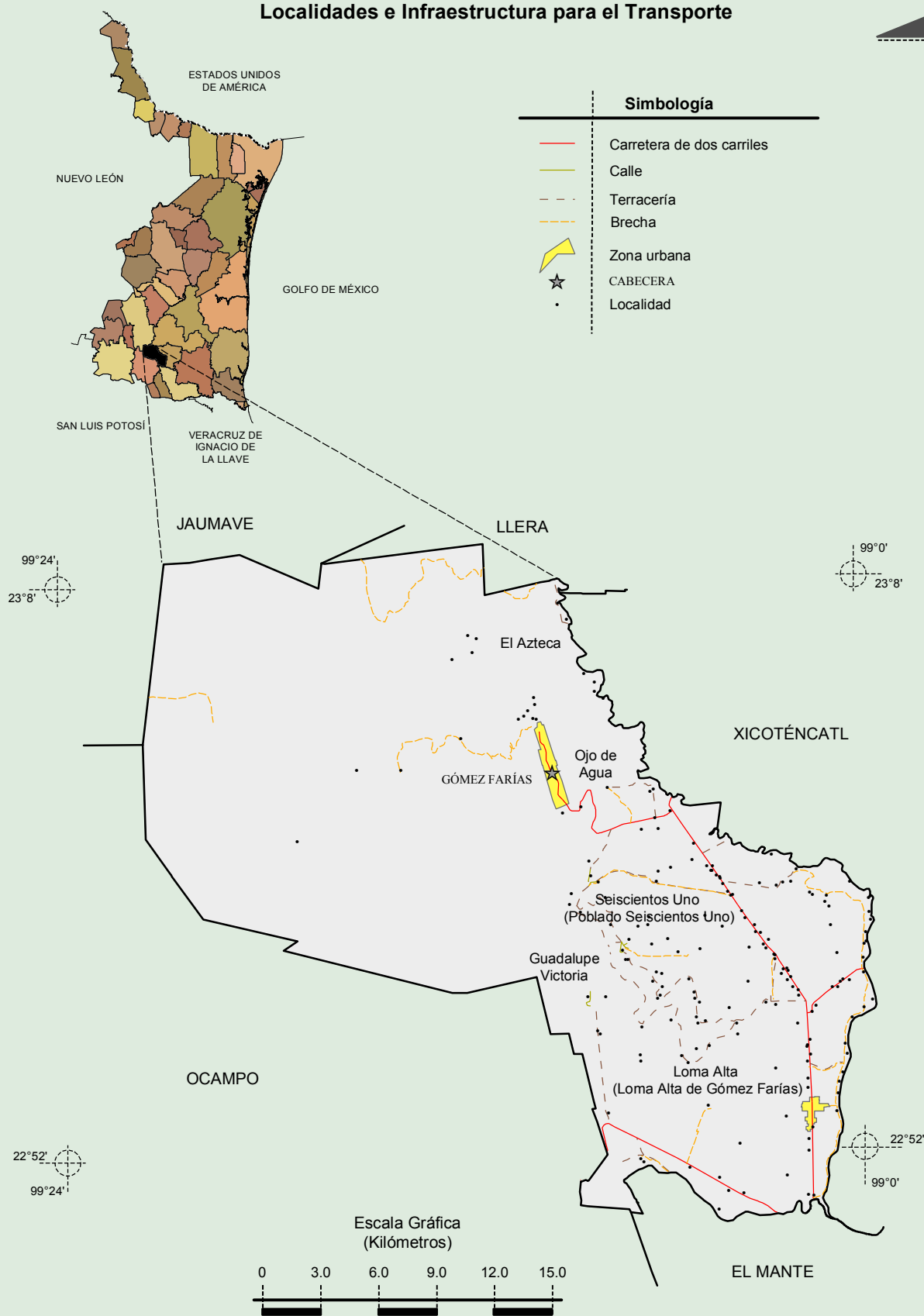
Hablantes de lengua indígena	Dialecto	Número de personas
	Huasteco	19

Fuente: INEGI. Nuevo León. *II Censo de Población y Vivienda, 2005. Tabulados básicos*

Cultura popular	Artesanías	Gastronomía	Música
	No disponible	La gastronomía del municipio, por ser una región ganadera y de la costa norte del país, es a base de carnes como la machaca con huevo, cesina, barbacoa, queso y pescado.	Asentado en la región huasteca de Tamaulipas, en los eventos sociales y culturales se acompañan con música de esa región, combinándola con ritmos del norte de la entidad.

Fuente: www.inafed.gob.mx/wb2/ELOCAL/ELOC_Enciclopedia

Localidades e Infraestructura para el Transporte

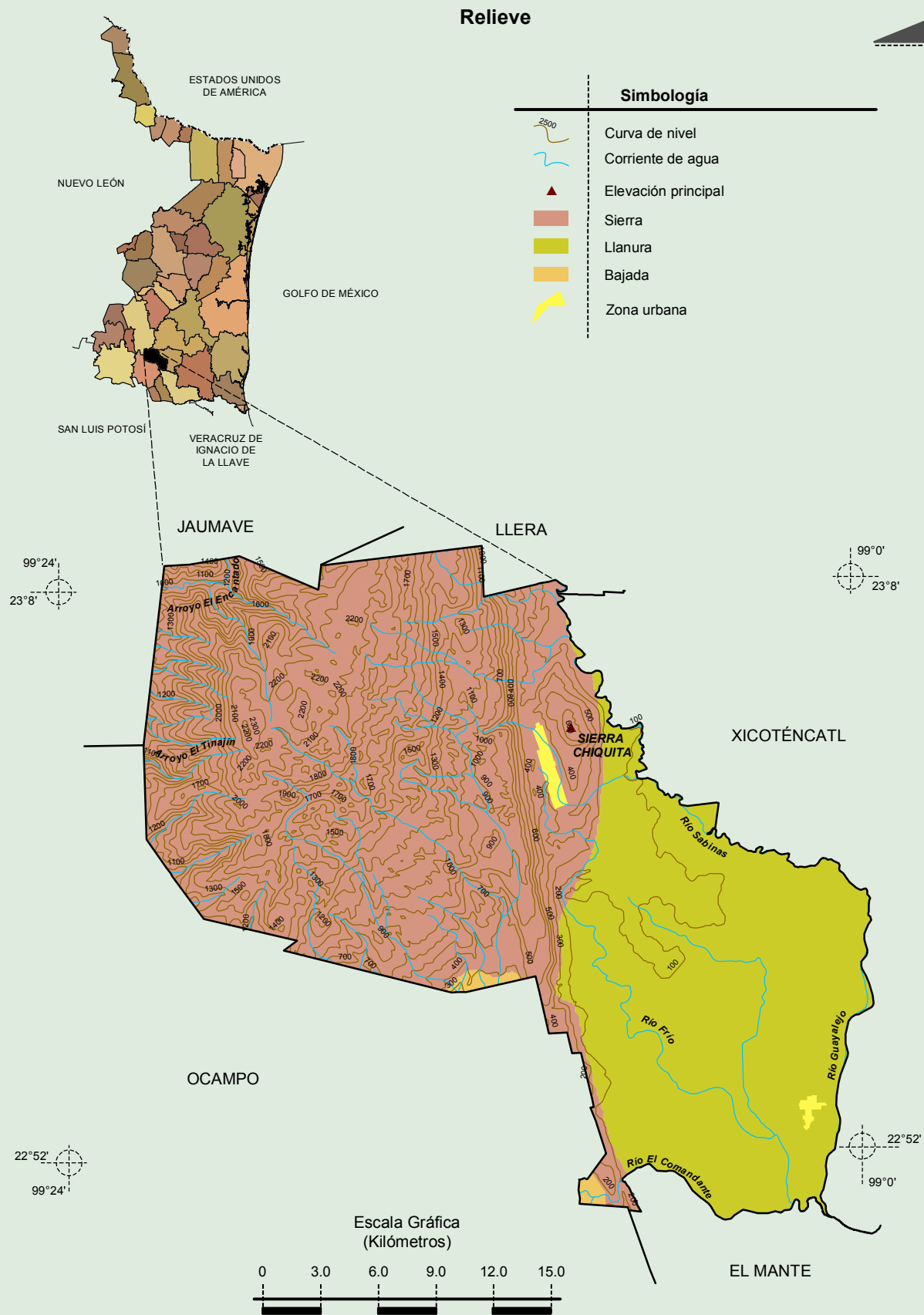


INEGI. Compendio de información geográfica municipal 2010. Gómez Farías, Tamaulipas. 2010

Fuente: INEGI. Marco Geoestadístico 2010, Versión 4.3
 INEGI. Información Topográfica Digital Escala 1:250 000 serie III.

Compendio de información geográfica municipal de los Estados Unidos Mexicanos

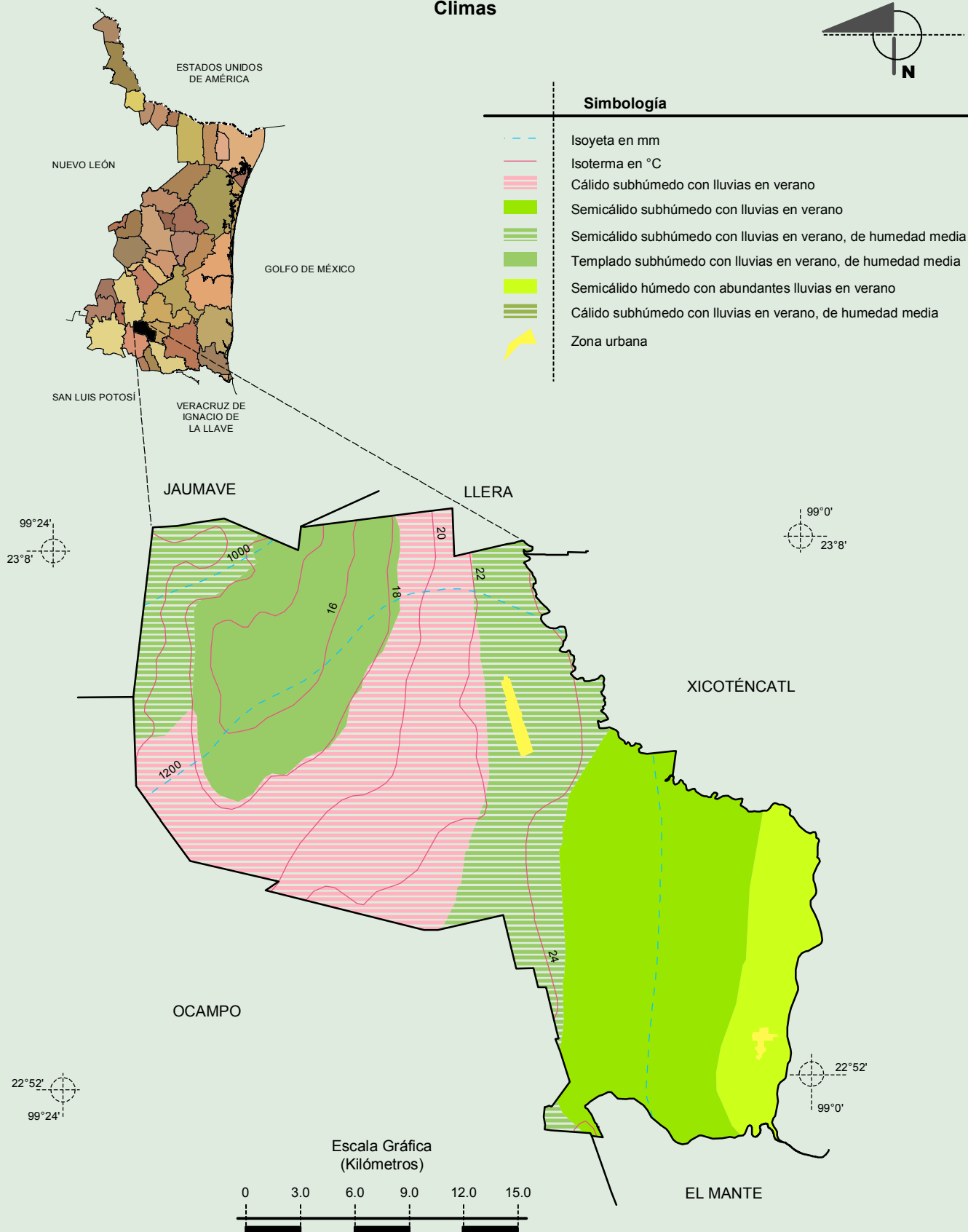
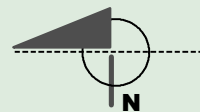
Gómez Farías, Tamaulipas



Fuente: INEGI. *Marco Geoestadístico 2010, Versión 4.3*
 INEGI. Continuo Nacional del Conjunto de Datos Geográficos de la Carta Fisiográfica 1:1 000 000, serie I.
 INEGI. Información Topográfica Digital Escala 1:250 000 serie II.
 INEGI-CONAGUA. 2007. Mapa de la Red Hidrográfica Digital de México escala 1:250 000. México.

**Compendio de información geográfica municipal de los Estados Unidos Mexicanos
Gómez Farías, Tamaulipas**

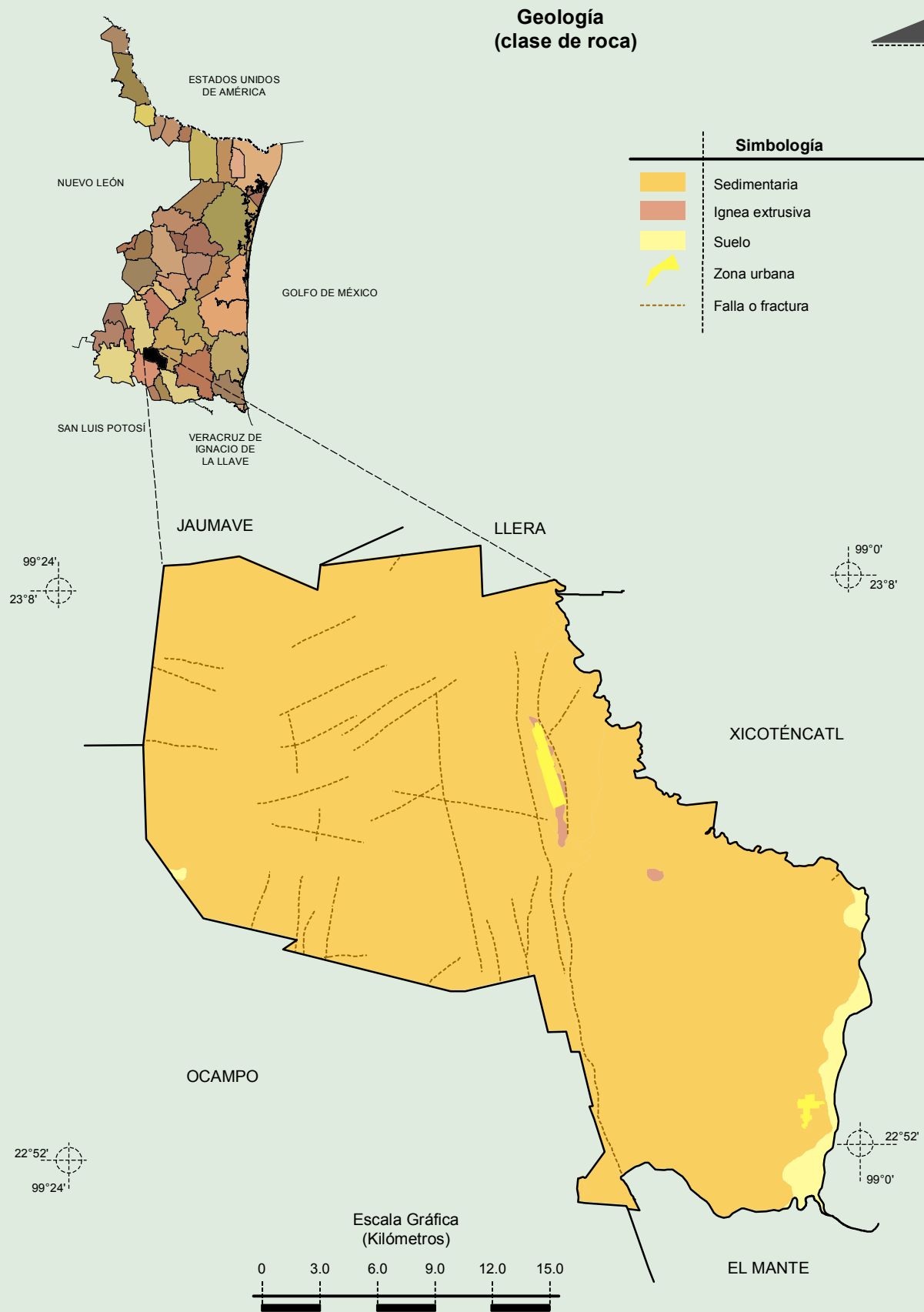
Climas



Fuente: INEGI. *Marco Geoestadístico 2010, Versión 4.3*

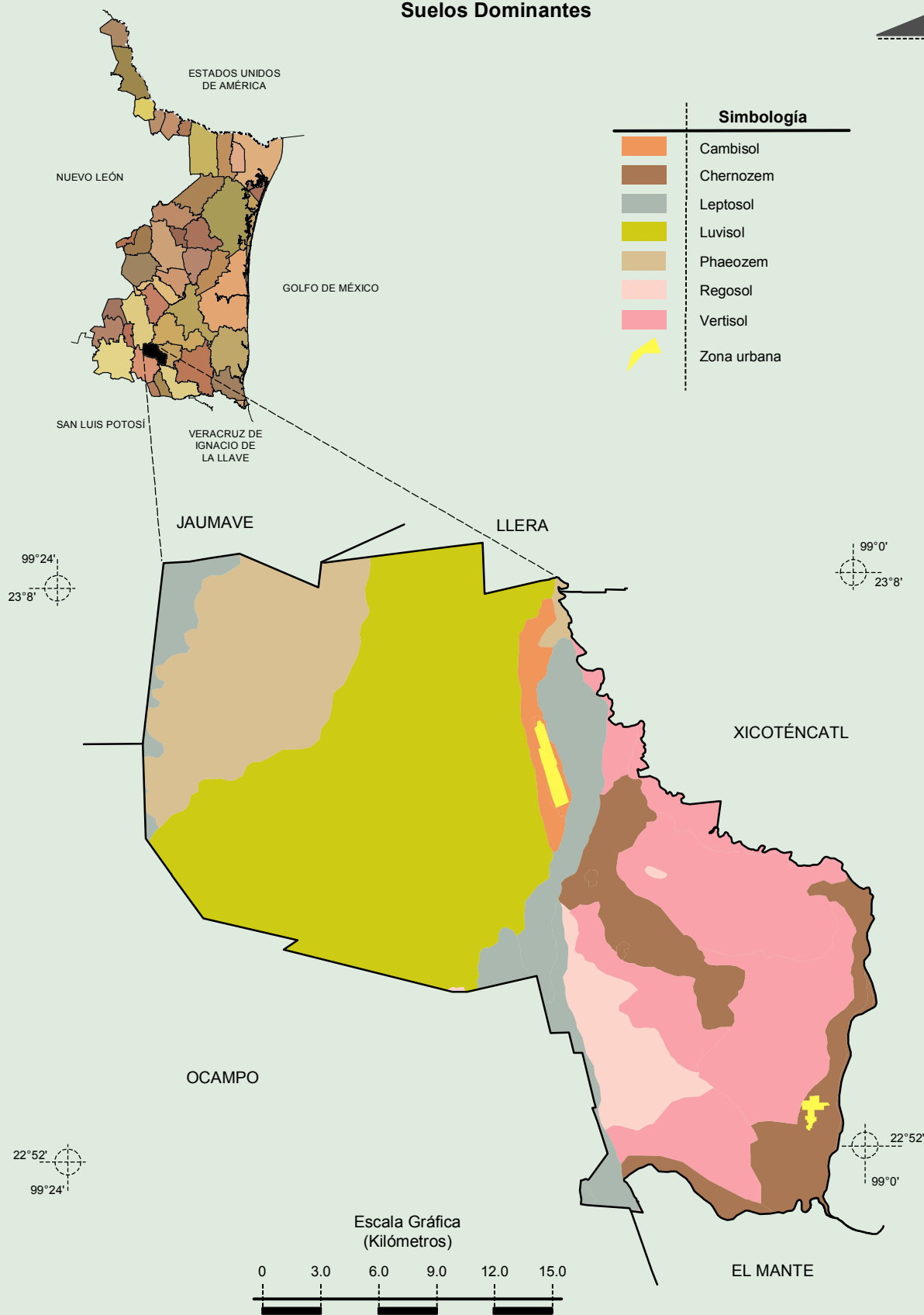
INEGI. Continuo Nacional del Conjunto de Datos Geográficos de las Cartas de Climas, Precipitación Total Anual y Temperatura Media Anual 1:1 000 000.

Compendio de información geográfica municipal de los Estados Unidos Mexicanos
Gómez Farías, Tamaulipas



Fuente: INEGI. *Marco Geoestadístico 2010, Versión 4.3*
 INEGI. Continuo Nacional del Conjunto de Datos Geográficos de la Carta Geológica 1:250 000, serie I.
 INEGI. Información Topográfica Digital Escala 1:250 000 serie II.

Suelos Dominantes

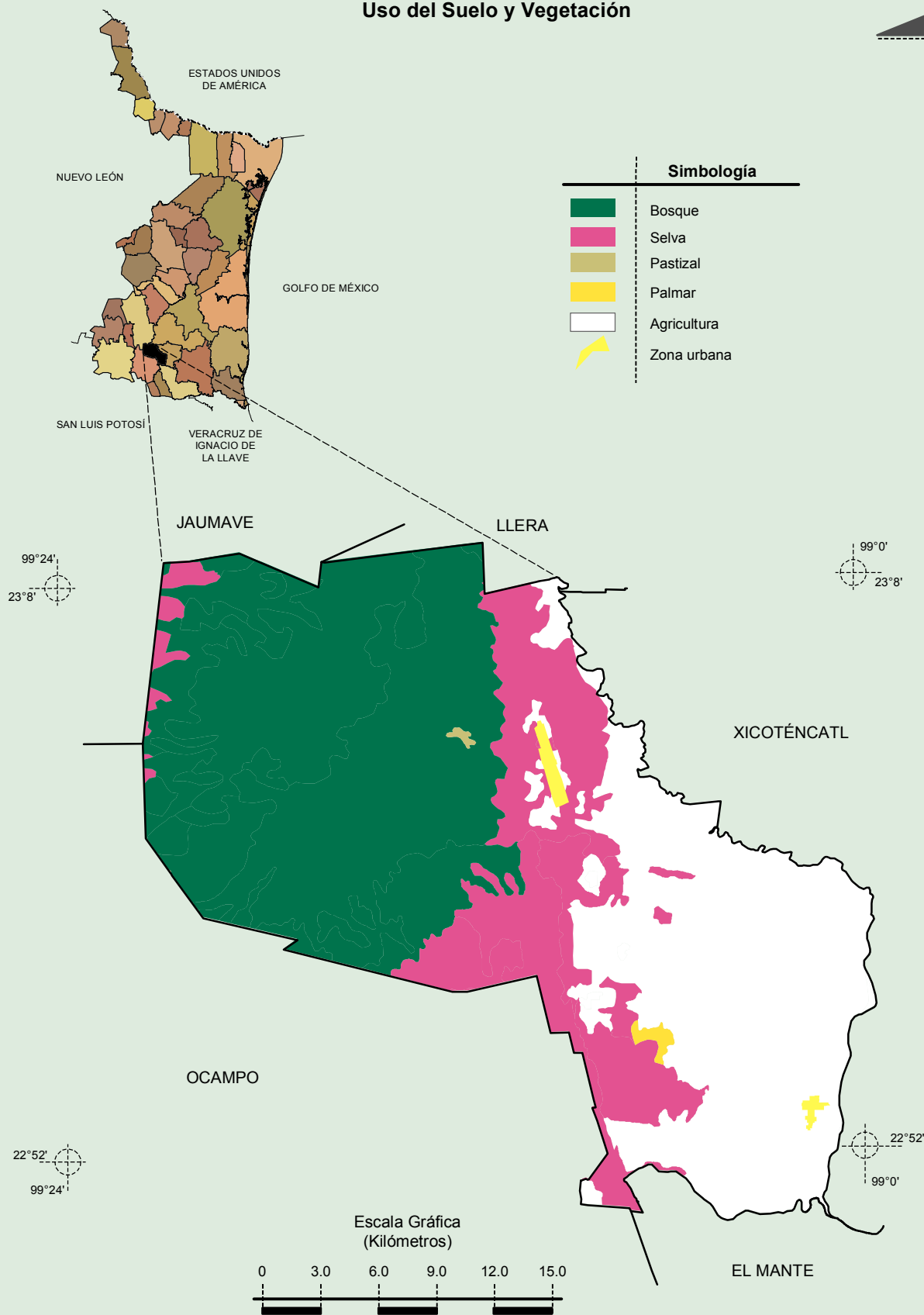


Fuente: INEGI. Marco Geoestadístico 2010, Versión 4.3

INEGI. Conjunto de Datos Vectorial Edafológico, Escala 1:250 000, Serie II (Continuo Nacional).

INEGI. Información Topográfica Digital Escala 1:250 000 serie II.

Uso del Suelo y Vegetación



Fuente: INEGI. *Marco Geoestadístico 2010, Versión 4.3*
 INEGI. Conjunto de Datos Vectoriales de Uso del Suelo y Vegetación Serie III Escala 1:250 000.
 INEGI. Información Topográfica Digital Escala 1:250 000 serie II.