

Instituto Nacional de Estadística y Geografía



# Compendio de información geográfica municipal 2010

González

Tamaulipas



INSTITUTO NACIONAL  
DE ESTADÍSTICA Y GEOGRAFÍA

**Compendio de información geográfica municipal de los  
Estados Unidos Mexicanos  
González, Tamaulipas  
clave geoestadística 28012**

<b>Ubicación geográfica</b>	Coordenadas y altitud	Colindancias	Otros datos
	Entre los paralelos 23° 12' y 22° 24' de latitud norte; los meridianos 98° 55' y 98° 18' de longitud oeste; altitud entre 50 y 1 100 m.	Colinda al norte con los municipios de Xicoténcatl, Llera y Casas; al este con los municipios de Aldama, Altamira y el estado de Nuevo León; al sur con el estado de Nuevo León y el municipio de El Mante; al oeste con los municipios de El Mante y Xicoténcatl.	Ocupa el 4.0% de la superficie del estado. Cuenta con 707 localidades y una población total de 43 435 habitantes <a href="http://mapserver.inegi.gob.mx/mgn2k/">http://mapserver.inegi.gob.mx/mgn2k/</a> ; 25 de abril de 2011.

<b>Fisiografía</b>	Provincia	Subprovincia	Sistemas de topoformas
	Llanura Costera del Golfo Norte (100%)	Llanuras y Lomeríos (96%) y Sierra de Tamaulipas (4%)	Llanura Aluvial (46%), Lomerío Típico (29%), Bajada con Lomerío (17%), Sierra Alta (4%), Llanura Aluvial con Lomerío (1.6%), Llanura Aluvial Inundable (1.4%) y Sierra Baja (1%)

<b>Clima</b>	Rango de temperatura	Rango de precipitación	Clima
	20 - 26°C	700 – 1 100 mm	Cálido subhúmedo con lluvias en verano, de menor humedad (87%), Semiseco muy cálido y cálido (11%) y Semicálido subhúmedo con lluvias en verano, de menor humedad (2%)

<b>Geología</b>	Periodo	Roca	Sitios de interés
	Cretácico (38.2%), Paleógeno (37%), Neógeno (13.5%), Cuaternario (8%), No aplica	Ígnea extrusiva: Basalto (1.4%) y pórfido basáltico (0.1%) Ígnea intrusiva: Sienita (0.2%) y	No disponible

	(3%) y Terciario (0.3%)	diorita (0.1%) Sedimentaria: Lutita (70%), conglomerado (12%), caliza-lutita (4%), no aplica (3%) y caliza (1%) Suelo: Aluvial (8%) y lacustre (0.2%)	
--	-------------------------	---	--

Edafología	Suelo dominante
	Vertisol (55.1%), Phaeozem (20.0%), Kastañozem (8.1%), Chernozem (5.6%), Leptosol (5.3%), Regosol (4.4%), Gleysol (1.4%) y Cambisol (0.1%)

	Región hidrológica	Cuenca	Subcuenca	Corrientes de agua	Cuerpos de agua
<b>Hidrografía</b>	Pánuco (91%) y San Fernando-Soto la Marina (9%)	R. Tamesí (91%) y L. de San Andrés-L. Morales (9%)	R. Tamesí (91%), R. Barberena (8.5%) y R. Guayalejo (0.5%)	Perenne: R. San Vicente, R. La Palma, R. Raya Salada, R. Guayalejo, R. Jopoy, R. Tamesí y R. Tantoán Intermitentes: A. Algodones, A. Ebanosa, A. El Almagre, A. El Borrego, A. El Bufón, A. El Cabrito, A. El Capulín, A. El Cedral, A. El Cojo, A. El Comedor, A. El Guayabo, A. El Nopal, A. El Paixtle, A. El Progreso, A. El Salto, A. El Sargento, A. La Chona, A. La Gruperá, A. La Laja, A. La Lajilla, A. Las Ánimas, A. Las Huertas, A. Las Minas, A. Las Pitas, A. Los Quiches, A. Raya Honda, A. San Antonio, A. San Guillermo, A. San Rafael, A. Santa María y A. Tinajas	P. Atemoztli, P. El Japoy, P. El Tigre, P. El Toro, P. Emilio Portes Gil, P. Estudiante Ramiro Caballero Dorantes, P. La Alameda, P. La Amapola, P. La Salada, P. Las Cuatas, P. Los Venados y P. Venustiano Carranza Número Dos

Uso del suelo y vegetación	Uso del suelo	Vegetación
	Agricultura (70.3%), cuerpo de agua (3%) y zona urbana (0.5%)	Selva (12%), mezquital (11%), pastizal (3%) y bosque (0.2%)

Uso potencial de la tierra	Agrícola	Pecuario
	Para la agricultura mecanizada continua (68%) Para la agricultura con tracción animal continua (5%) No apta para la agricultura (27%)	Para el establecimiento de praderas cultivadas con maquinaria agrícola (68%) Para el aprovechamiento de la vegetación natural diferente del pastizal (5%) Para el aprovechamiento de la vegetación natural únicamente por el ganado caprino (14%) No aptas para uso pecuario (13%)

<b>Zona urbana</b>	Las zonas urbanas están creciendo sobre suelos y rocas sedimentarias del Cuaternario, en llanuras y lomeríos; sobre áreas donde originalmente había suelos denominados Vertisol; tienen clima cálido subhúmedo con lluvias en verano, de menor humedad, y están creciendo sobre terrenos previamente ocupados por agricultura.
--------------------	--

<b>Zonas arqueológicas y monumentos históricos</b>	Monumentos Arquitectónicos La Iglesia de San Juan Bautista (únicamente queda en pie el campanario). Monumentos Históricos Un monumento a Don Benito Juárez, ubicado en la plaza principal. Monumentos Arqueológicos Existen numerosos vestigios de distintas épocas históricas y distintas raíces culturales, en San Antonio Rayón, Tancaxneque, Tanchoy, Cardiel, Tanjuco, Magiscatzin, el Refugio, el Cojo, la Misión, la Lajilla, la Escondida, San Juan del Vado, las Minas, los Frailes, la Torresilla y la Laguna del Escribano.
--	---

Fuente: [www.inafed.gob.mx/wb2/ELOCAL/ELOC\\_Enciclopedia](http://www.inafed.gob.mx/wb2/ELOCAL/ELOC_Enciclopedia)

Habla de lengua indígena	Dialecto	Número de personas
	Huasteco, Náhuatl, Totonaca	331

Fuente: INEGI. Nuevo León. II Censo de Población y Vivienda, 2005. Tabulados básicos

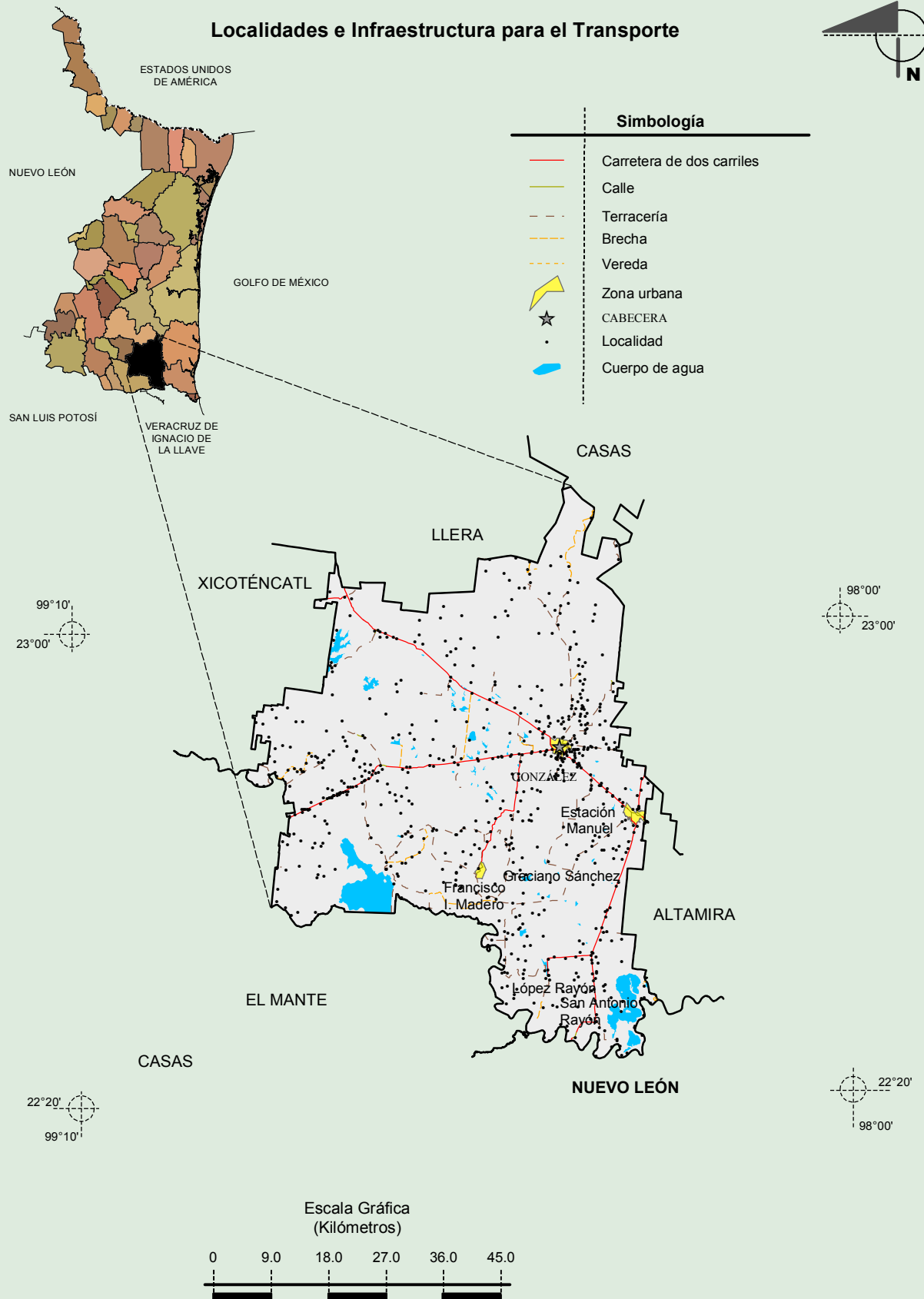
Cultura popular	Artesanías	Gastronomía	Música
	No disponible	La gastronomía del municipio, por ser una región ganadera y de la costa norte del país, es a base de carnes como la machaca con huevo, cesina, barbacoa, queso y pescado.	En esta región, asentado en el sureste de la entidad, las fiestas populares se acompañan con música huasteca, sones además de la música norteña y huapangos.

Fuente: [www.inafed.gob.mx/wb2/ELOCAL/ELOC\\_Enciclopedia](http://www.inafed.gob.mx/wb2/ELOCAL/ELOC_Enciclopedia)



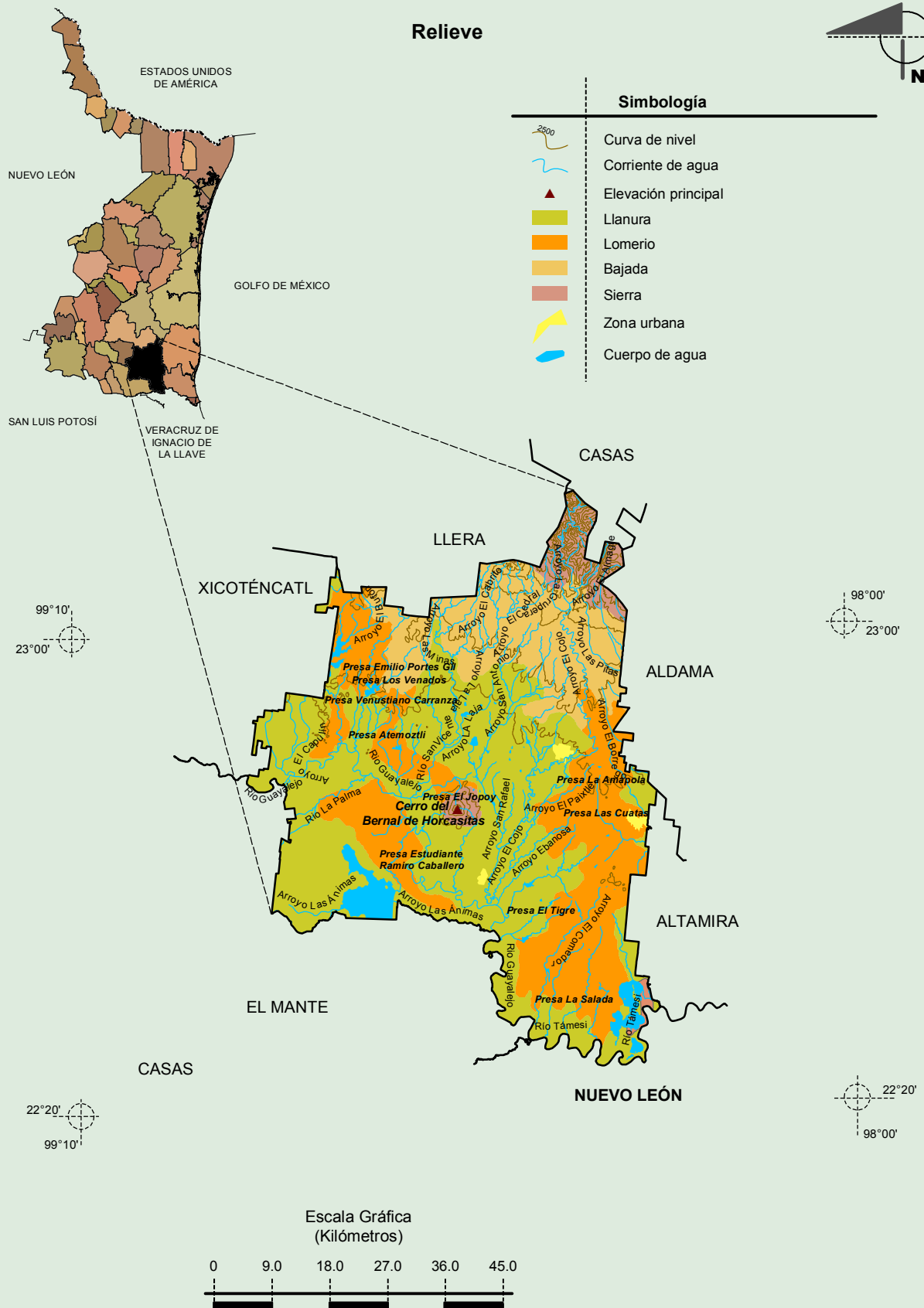
# Compendio de información geográfica municipal de los Estados Unidos Mexicanos

## González, Tamaulipas



Fuente: INEGI. *Marco Geoestadístico 2010, Versión 4.3*  
 INEGI. Información Topográfica Digital Escala 1:250 000 serie III.

## Compendio de información geográfica municipal de los Estados Unidos Mexicanos González, Tamaulipas



Fuente: INEGI. *Marco Geoestadístico 2010, Versión 4.3*

INEGI. Continuo Nacional del Conjunto de Datos Geográficos de la Carta Fisiográfica 1:1 000 000, serie I.

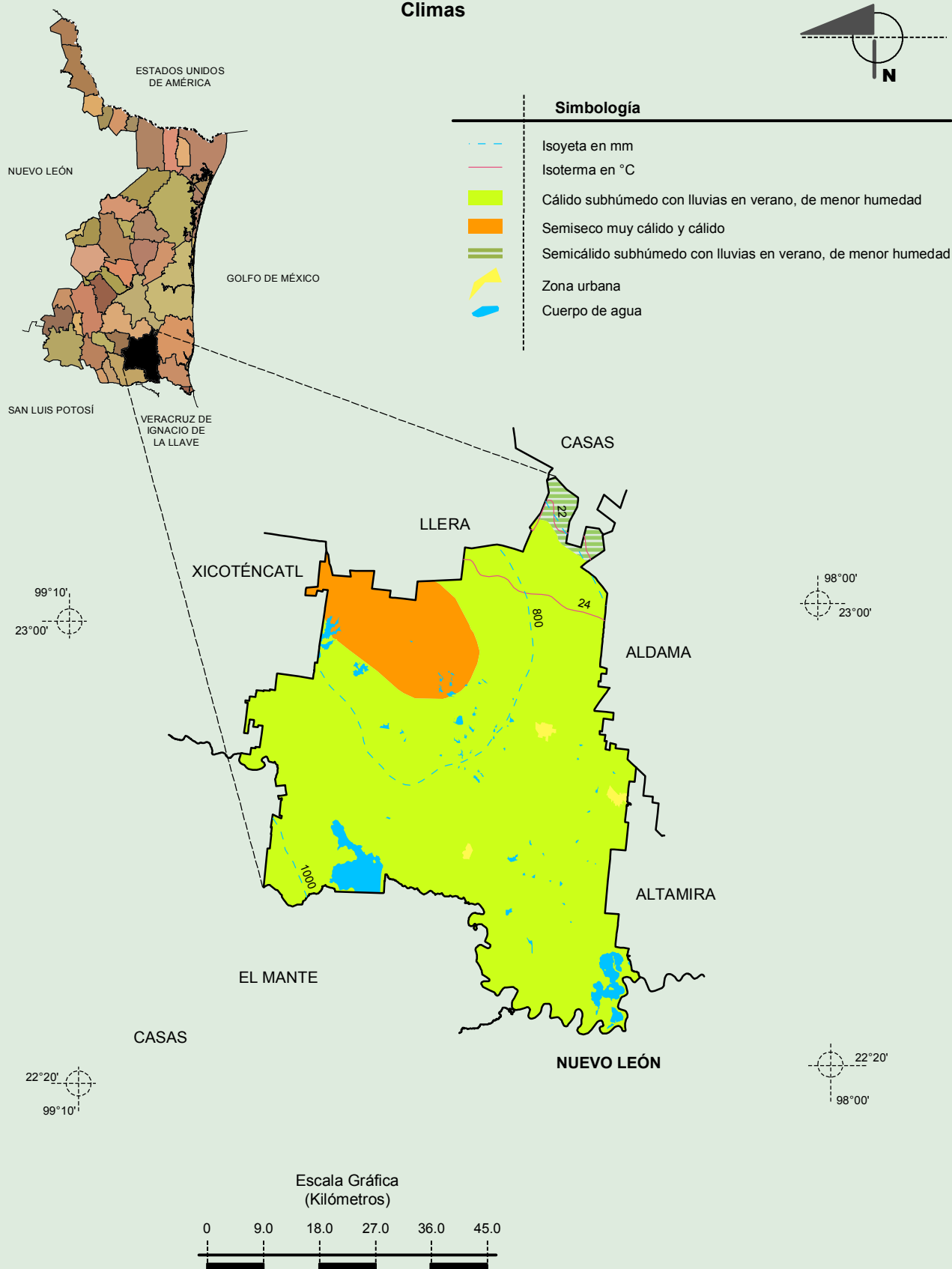
INEGI. Información Topográfica Digital Escala 1:250 000 serie II.

INEGI-CONAGUA. 2007. Mapa de la Red Hidrográfica Digital de México escala 1:250 000. México.

# Compendio de información geográfica municipal de los Estados Unidos Mexicanos

## González, Tamaulipas

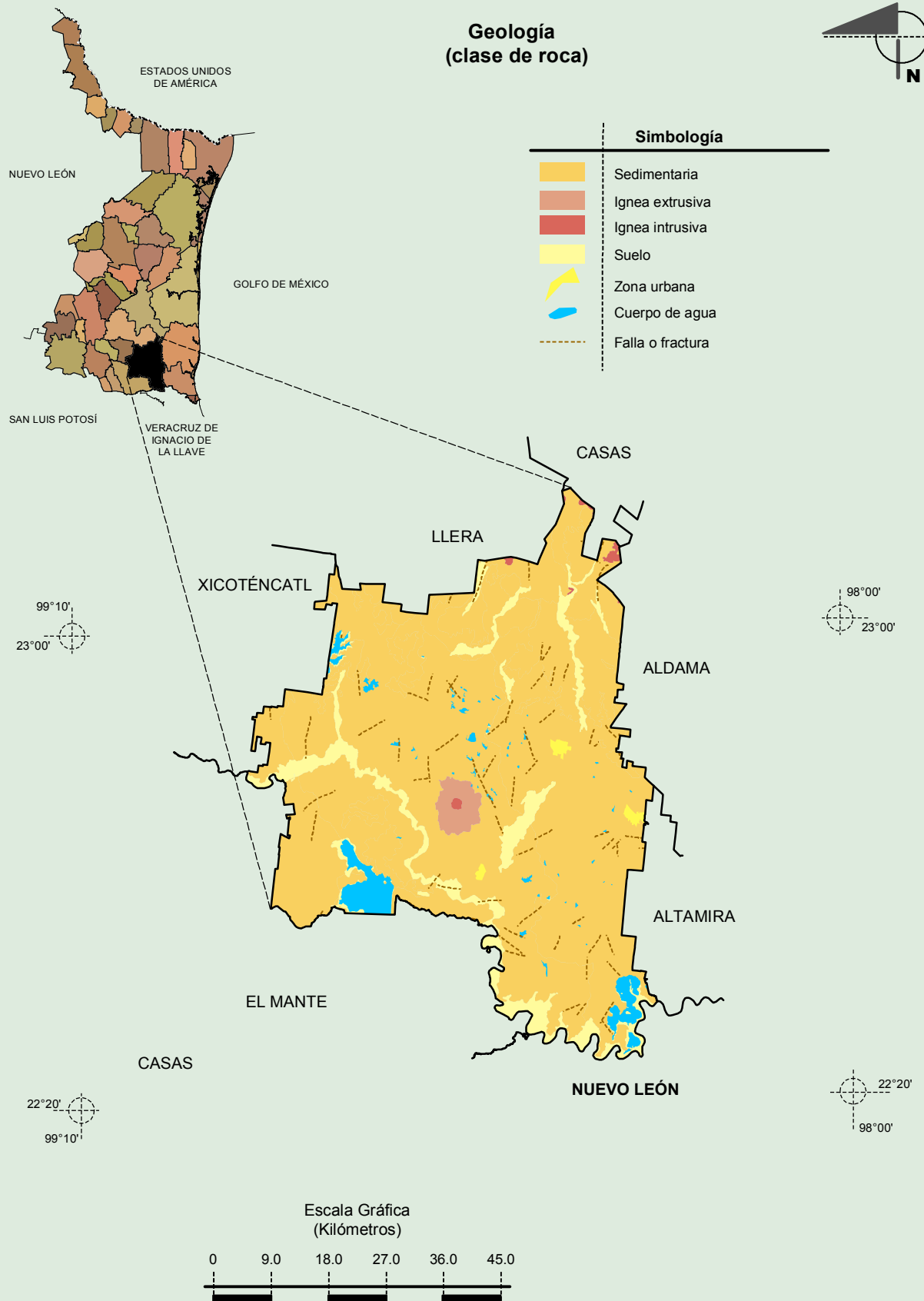
### Climas



Fuente: INEGI. Marco Geoestadístico 2010, Versión 4.3

INEGI. Continuo Nacional del Conjunto de Datos Geográficos de las Cartas de Climas, Precipitación Total Anual y Temperatura Media Anual 1:1 000 000.

Compendio de información geográfica municipal de los Estados Unidos Mexicanos  
González, Tamaulipas

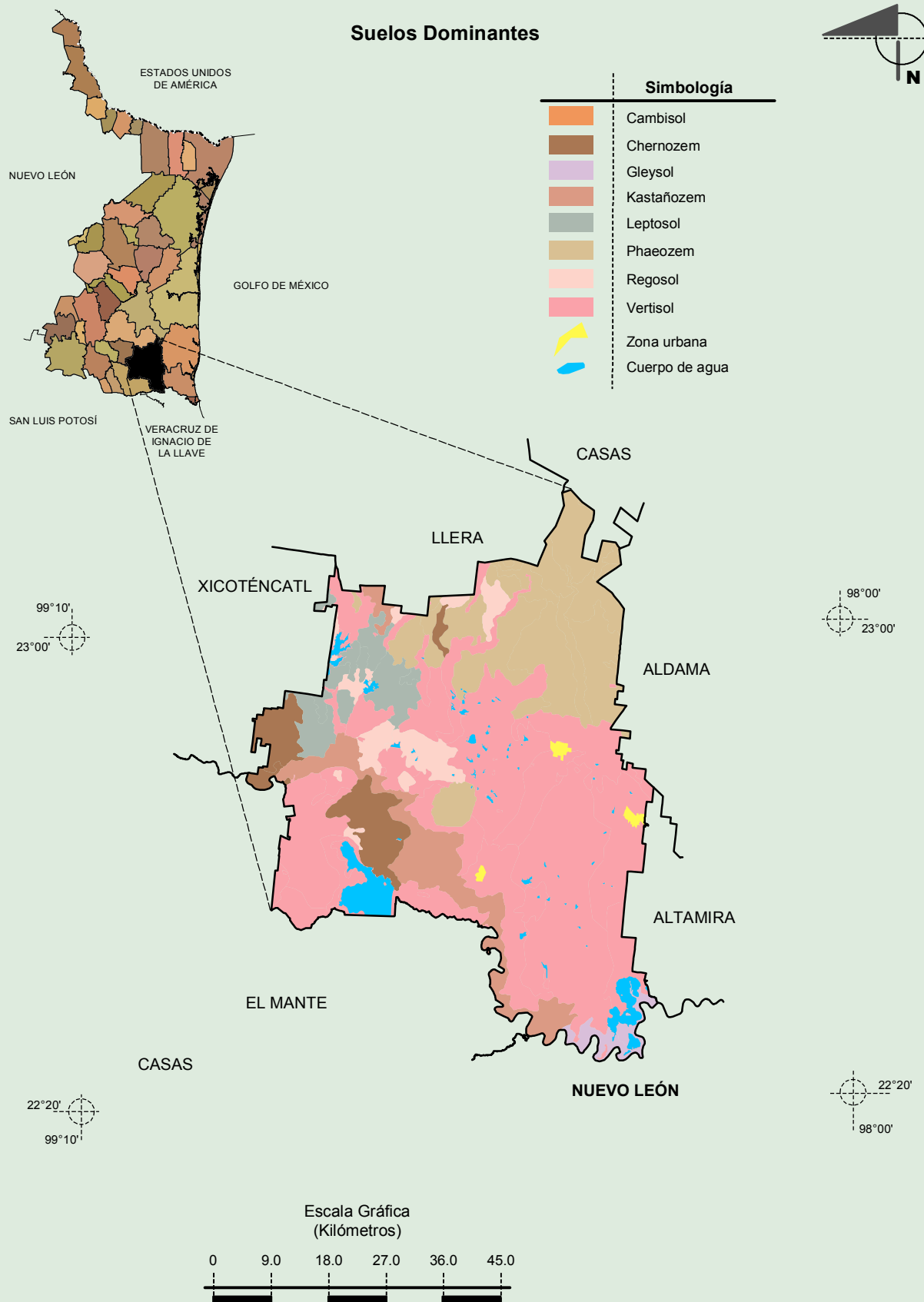


Fuente: INEGI. *Marco Geoestadístico 2010, Versión 4.3*  
INEGI. Continuo Nacional del Conjunto de Datos Geográficos de la Carta Geológica 1:250 000, serie I.  
INEGI. Información Topográfica Digital Escala 1:250 000 serie II.



# Compendio de información geográfica municipal de los Estados Unidos Mexicanos

## González, Tamaulipas



Fuente: INEGI. *Marco Geoestadístico 2010, Versión 4.3*

INEGI. Conjunto de Datos Vectorial Edafológico, Escala 1:250 000, Serie II (Continuo Nacional).

INEGI. Información Topográfica Digital Escala 1:250 000 serie II.

